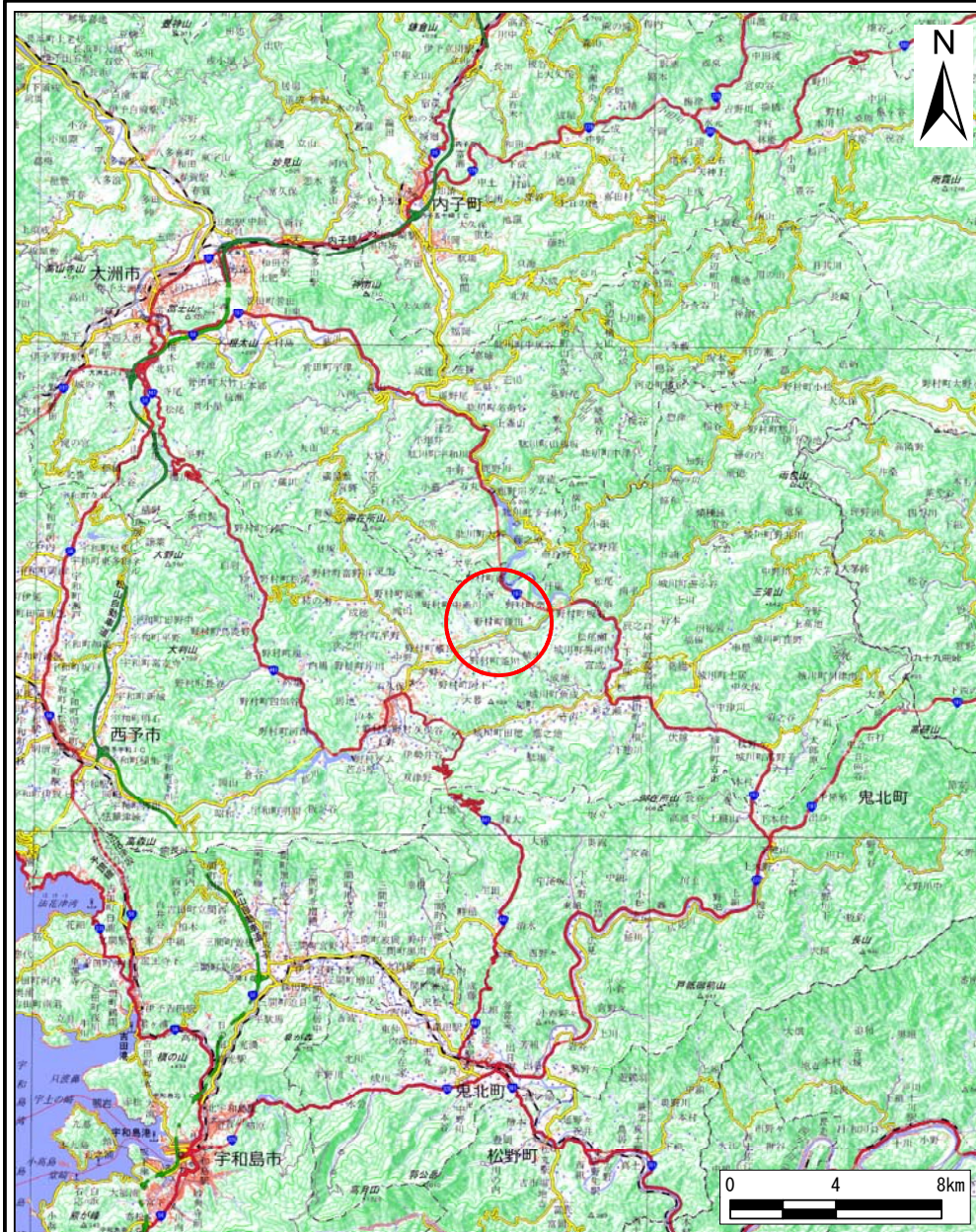
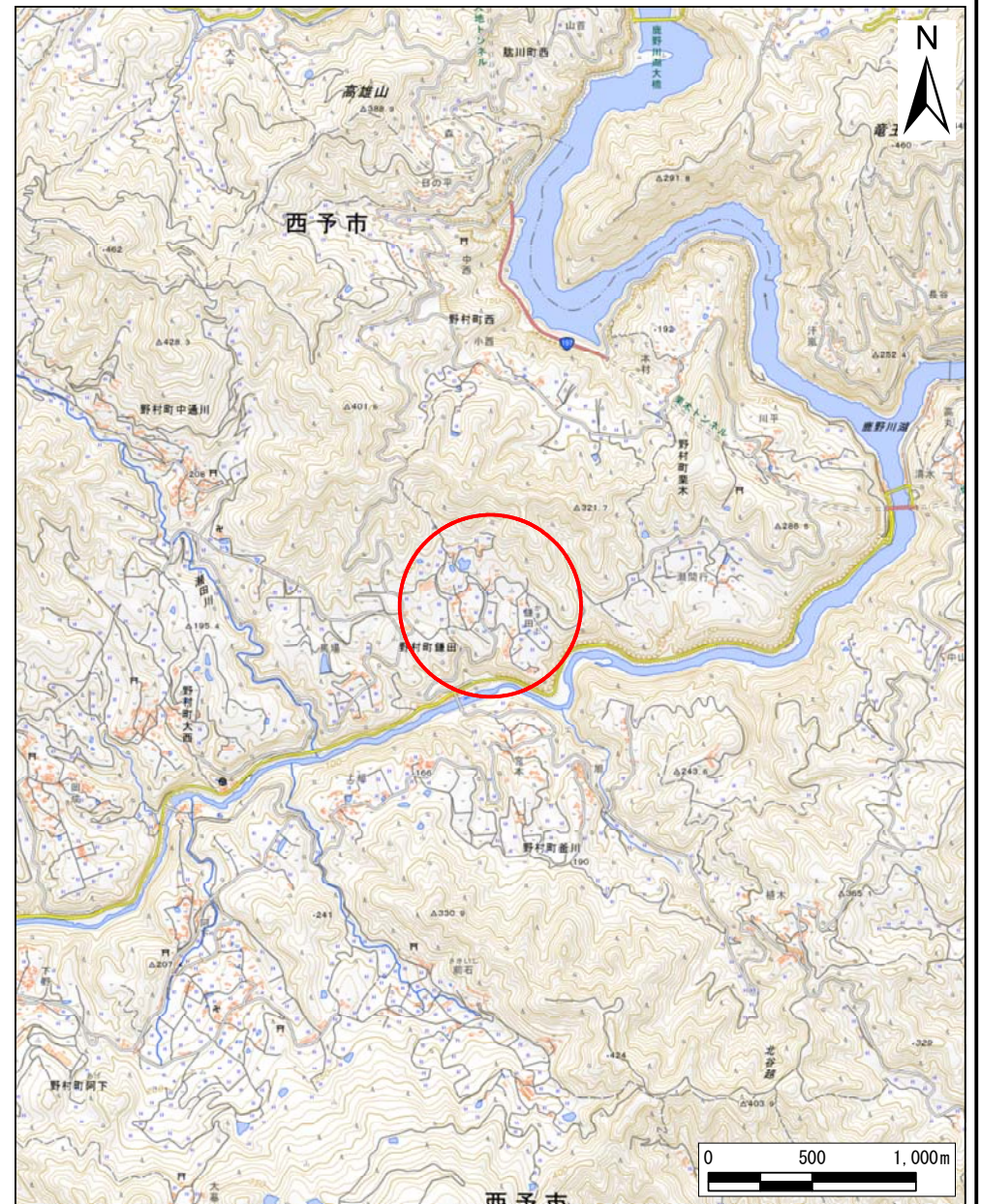


土砂災害警戒区域等の指定の公示に係る図書（その1）



(1/200,000)



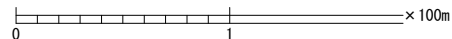
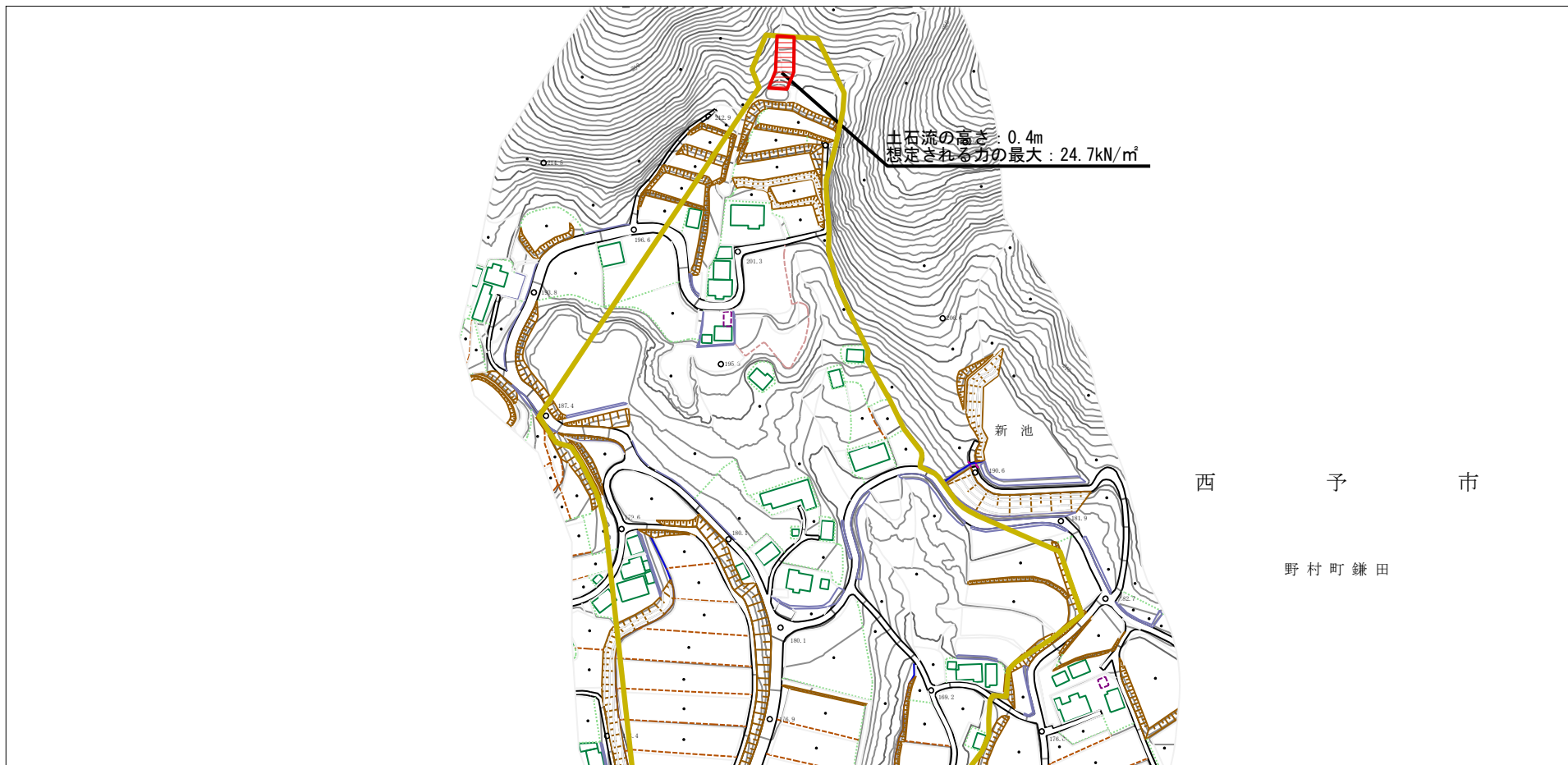
(1/25,000)

様式-1(土)
土砂災害警戒区域・土砂災害特別警戒区域
位置図

自然現象の種類	土石流
溪流番号	463D-0014
溪流名	野村町鎌田101号谷
所在地	西予市野村町鎌田

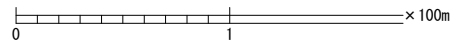
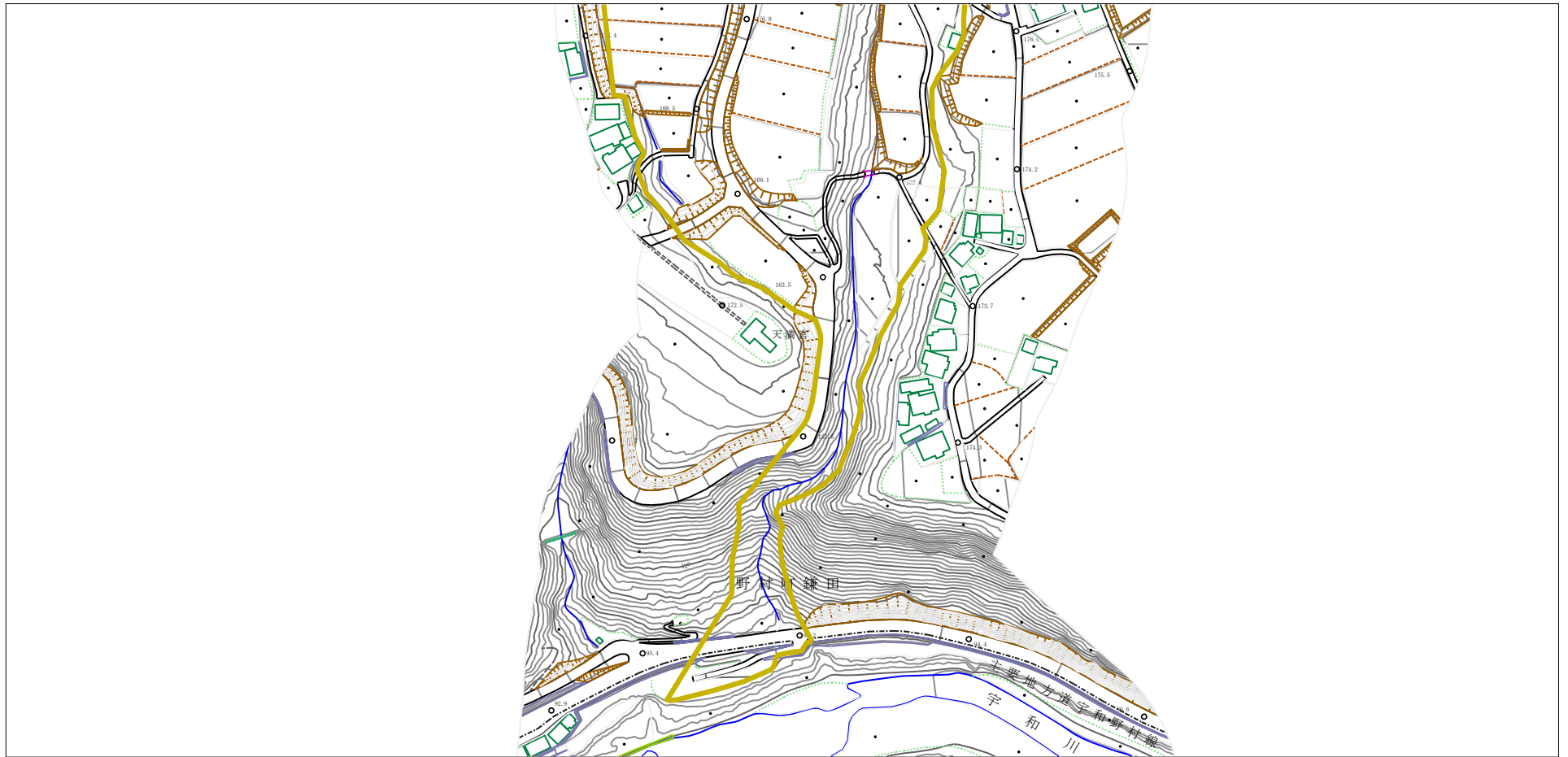
「測量法に基づく国土地理院長承認(複製)R 5JHF 359」
「本製品を複製する場合には、国土地理院の長の承認を得なければならない。」

土砂災害警戒区域等の指定の公示に係る図書（その2）



様式-2 (土) 土砂災害警戒区域・土砂災害特別警戒区域 区域図	土砂災害防止法施行令第二条の基準に該当する区域		縮尺 1:2,500	自然現象の種類	土石流	溪流番号	463D-0014
	土砂災害防止法施行令第三条の基準に該当する区域			告示番号	愛媛県告示第421号	溪流名	野村町鎌田101号谷
	それ以外の区域			告示年月日	令和8年5月12日	所在地	西予市野村町鎌田

土砂災害警戒区域等の指定の公示に係る図書（その2）



様式-2 (土) 土砂災害警戒区域・土砂災害特別警戒区域 区域図	土砂災害防止法施行令第二条の基準に該当する区域		N 縮尺 1:2,500	自然現象 の種類	土石流	溪流番号	463D-0014
	土砂災害防止 法施行令第三 条の基準に該 当する区域			告示番号	愛媛県告示第421号	溪流名	野村町鎌田101号谷
	土砂災害防止 法施行令第三 条の基準に該 当する区域 土砂災害の高さが1mを超える場合、土石等の 移動による力が50kN/mを超える区域 土砂災害の高さが1mを超える場合、土石等の 移動による力が50kN/m以下の区域 それ以外の区域	 		告示年月日	令和8年5月12日	所在地	西予市野村町鎌田