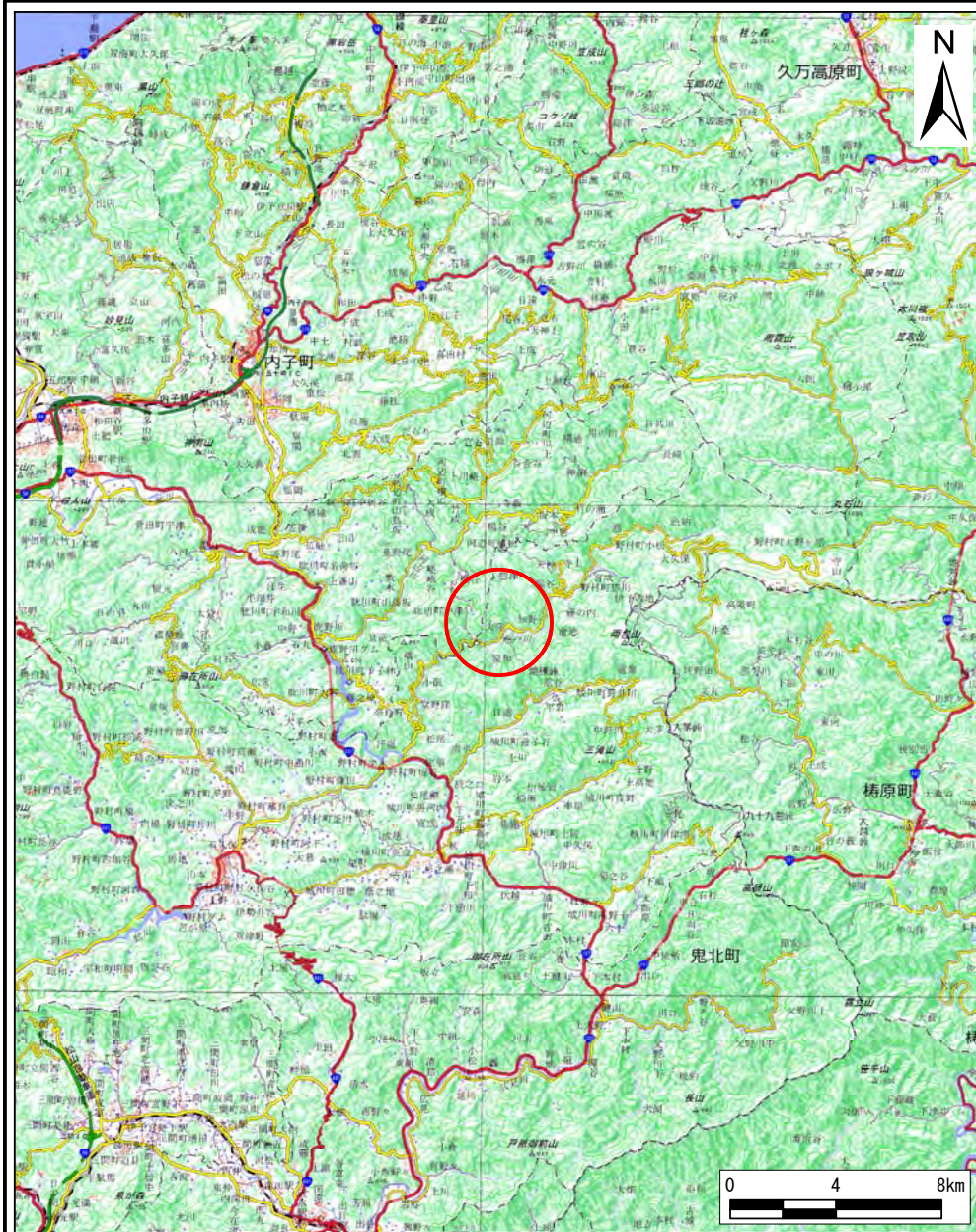
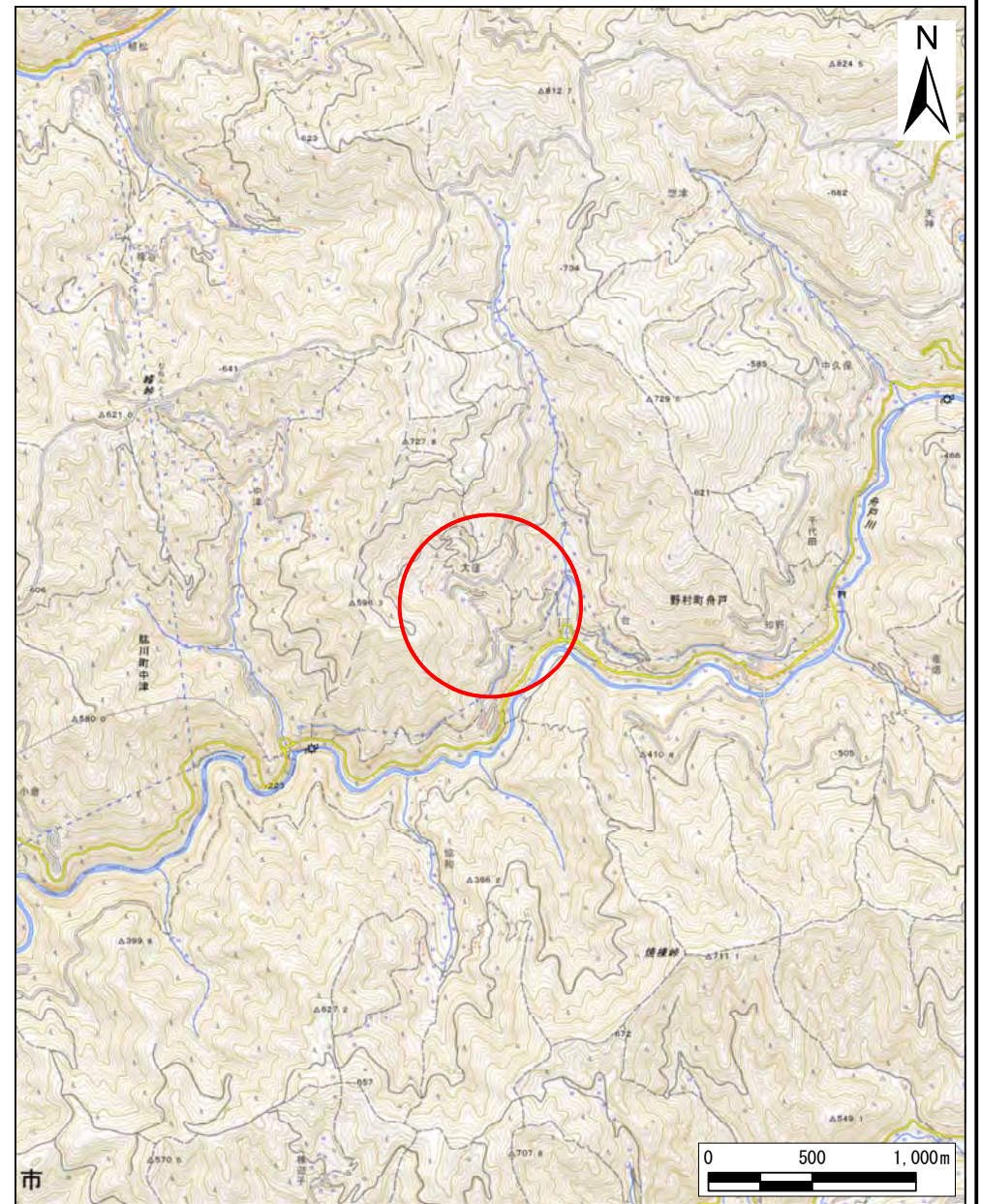


土砂災害警戒区域等の指定の公示に係る図書（その1）



(1/200,000)



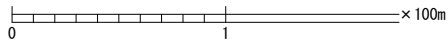
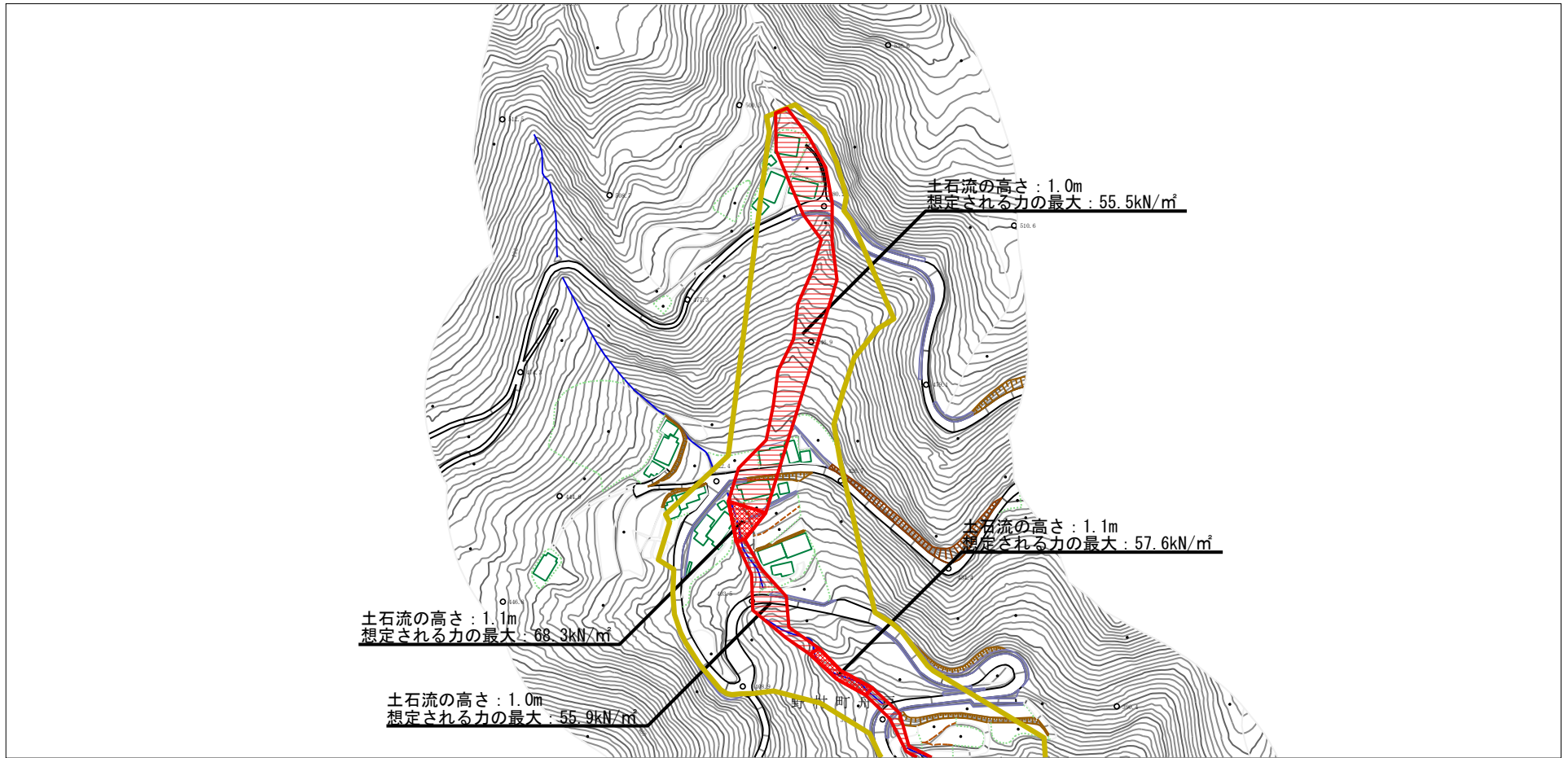
(1/25,000)

様式-1(土)  
土砂災害警戒区域・土砂災害特別警戒区域  
位置図

自然現象の種類	土石流
溪流番号	463D-0003
溪流名	野村町舟戸102号谷
所在地	西予市野村町舟戸

「測量法に基づく国土地理院長承認(複製)R 5JHF 359」  
「本製品を複製する場合には、国土地理院の長の承認を得なければならない。」

土石災害警戒区域等の指定の公示に係る図書（その2）

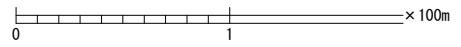
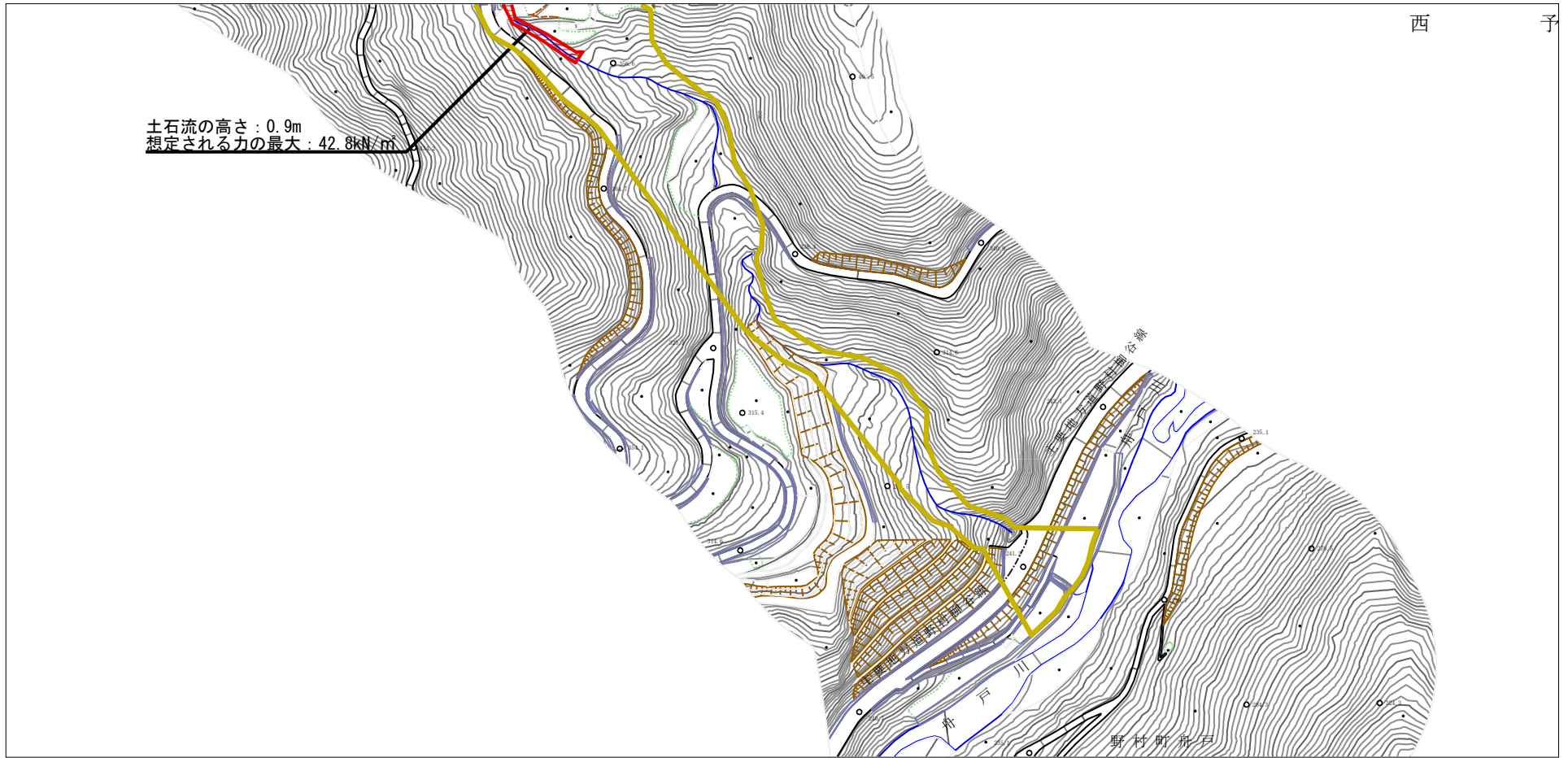


様式-2 (土) 土石災害警戒区域・土石災害特別警戒区域 区域図	土石災害防止法施行令第二条に該当する区域		N 縮尺 1:2,500	自然現象の種類 土石流	溪流番号 463D-0003
	土石災害防止法施行令第三条の基準に該当する区域			告示番号 愛媛県告示第421号	溪流名 野村町舟戸102号谷
	それ以外の区域			告示年月日 令和8年5月12日	所在地 西予市野村町舟戸

土砂災害警戒区域等の指定の公示に係る図書（その2）

西 予

土石流の高さ：0.9m  
 想定される力の最大：42.8kN/m



様式-2 (土) 土砂災害警戒区域・土砂災害特別警戒区域 区域図	土砂災害防止法施行令第二条の基準に該当する区域		自然現象 の種類 土石流	溪流番号	463D-0003		
	土砂災害防止法施行令第三条の基準に該当する区域			告示番号	愛媛県告示第421号	溪流名	野村町舟戸102号谷
	それ以外の区域			告示年月日	令和8年5月12日	所在地	西予市野村町舟戸
		縮尺	1:2,500				