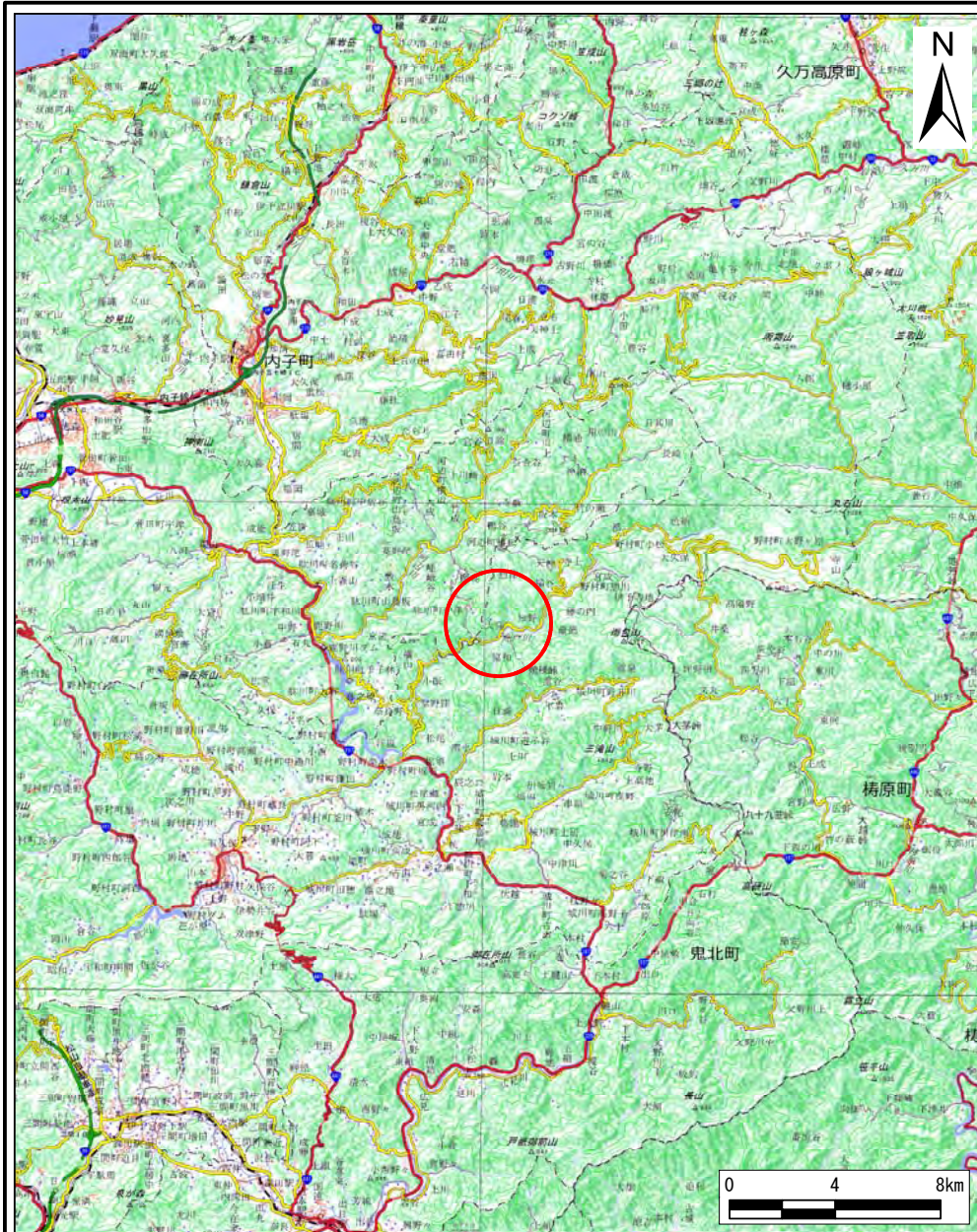
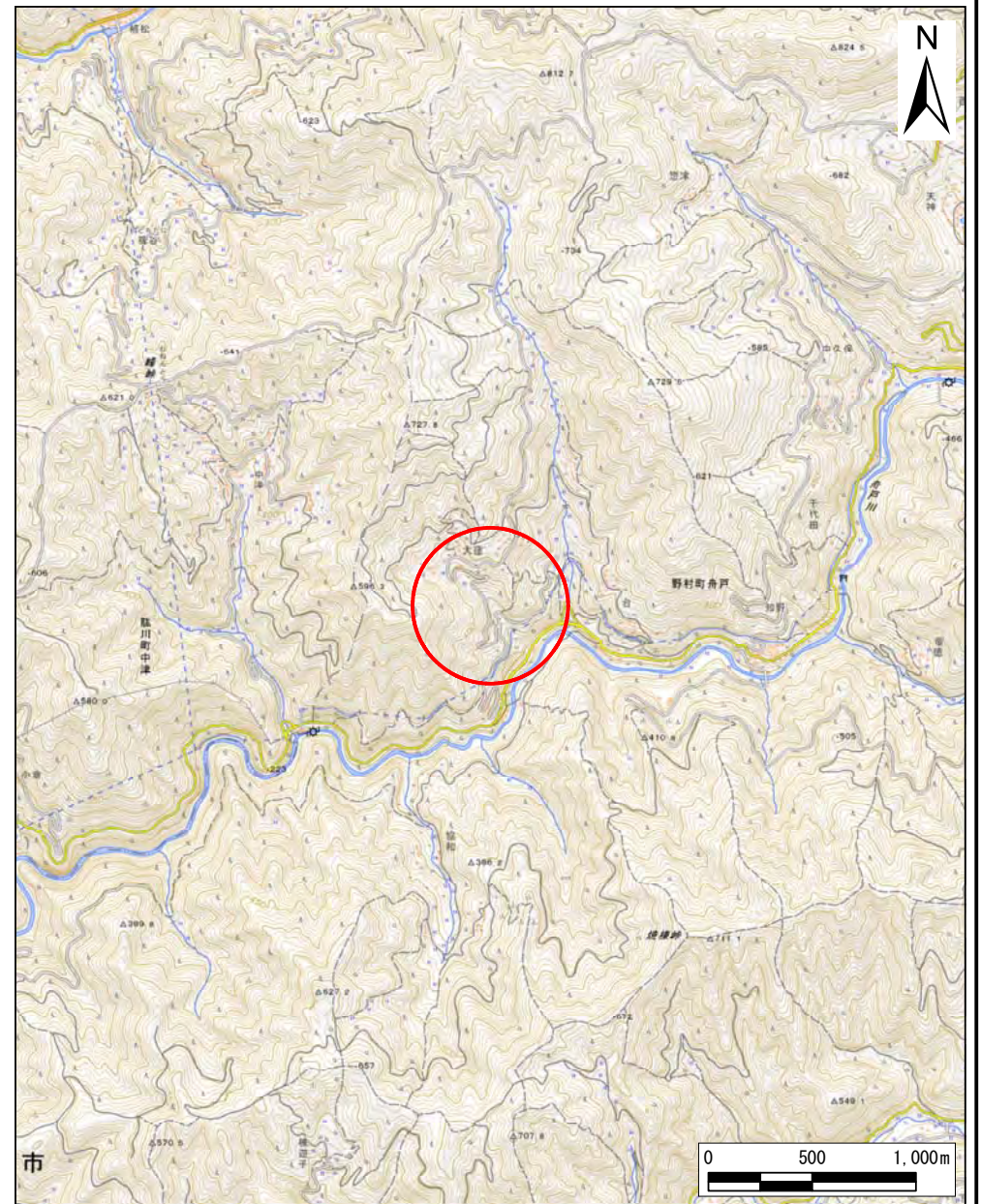


土砂災害警戒区域等の指定の公示に係る図書（その1）



(1/200,000)

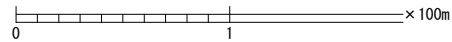
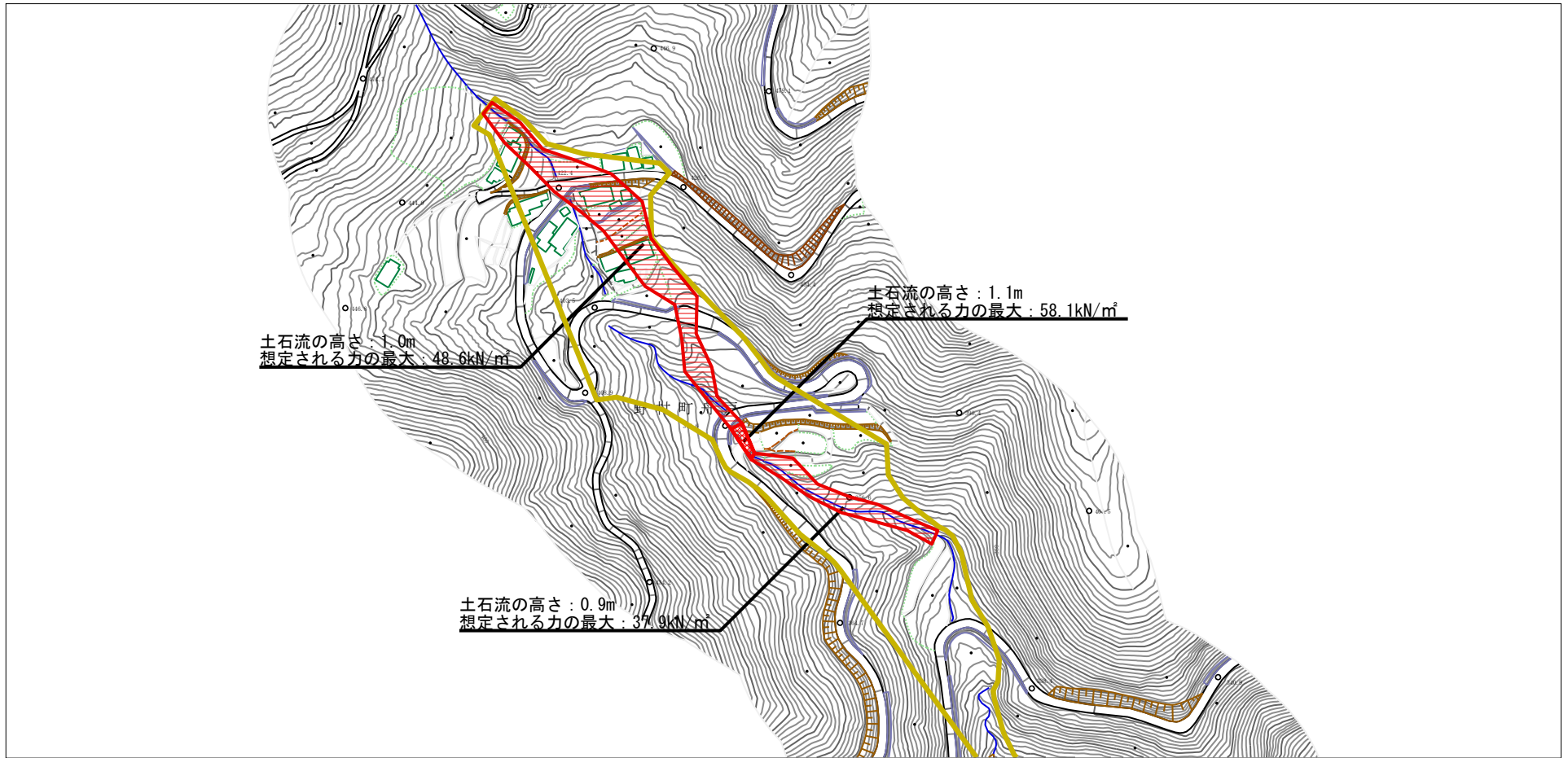


(1/25,000)

様式-1(土)
土砂災害警戒区域・土砂災害特別警戒区域
位置図

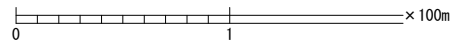
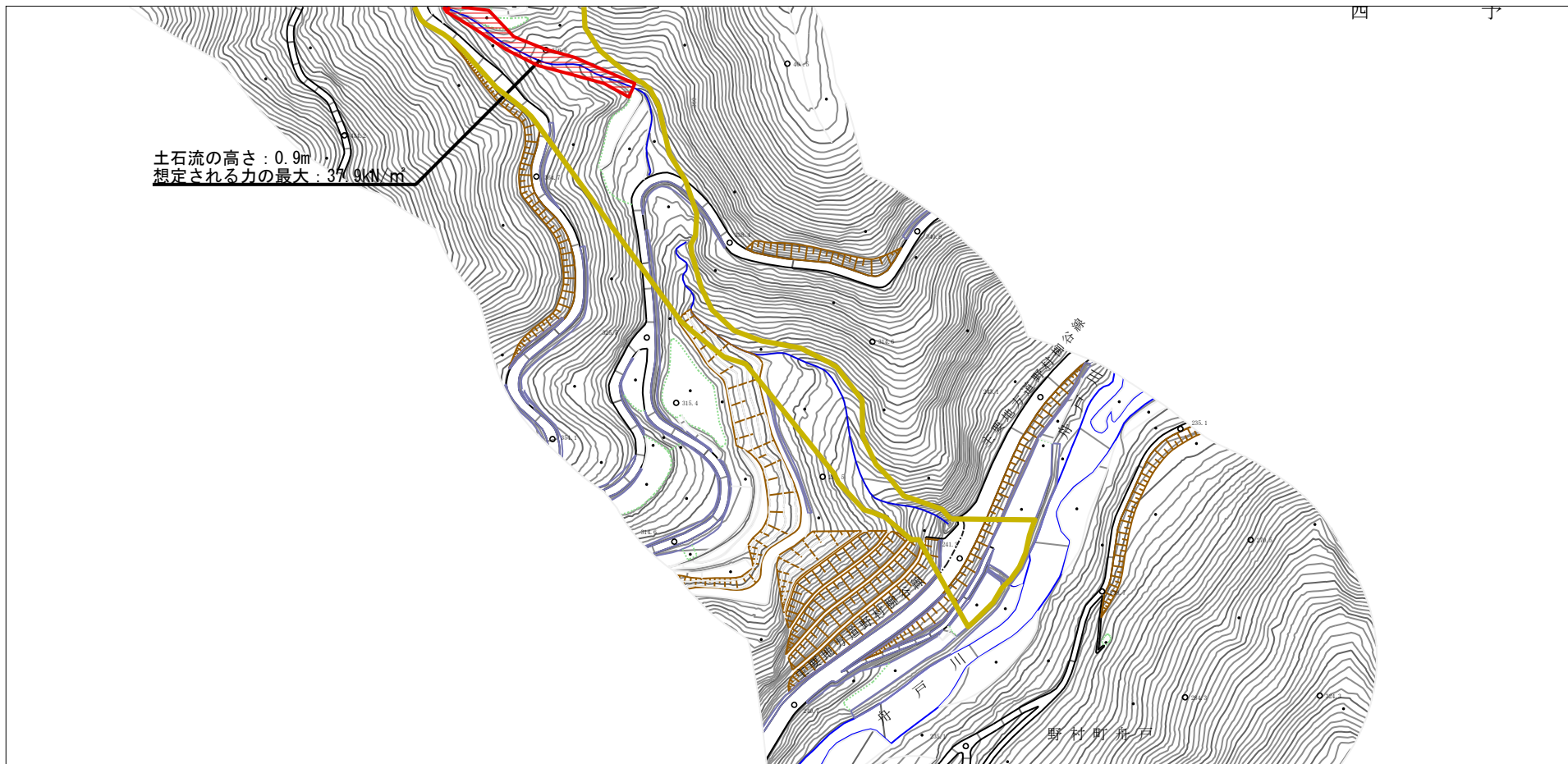
自然現象の種類	土石流
溪流番号	463D-0002
溪流名	野村町舟戸101号谷
所在地	西予市野村町舟戸

土砂災害警戒区域等の指定の公示に係る図書（その2）



様式-2（土） 土砂災害警戒区域・土砂災害特別警戒区域 区域図	土砂災害防止法施行令第二条の基準に該当する区域		自然現象 の種類 土石流	溪流番号 463D-0002	
	土砂災害防止 法施行令第三 条の基準に該 当する区域			告示番号 愛媛県告示第421号	溪流名 野村町舟戸101号谷
	それ以外の区域			告示年月日 令和8年5月12日	所在地 西予市野村町舟戸
			縮尺 1:2,500		

土砂災害警戒区域等の指定の公示に係る図書（その2）



様式-2 (土) 土砂災害警戒区域・土砂災害特別警戒区域 区域図	土砂災害防止法施行令第二条の基準に該当する区域		N 縮尺 1:2,500	自然現象の種類	土石流	溪流番号	463D-0002
	土砂災害防止法施行令第三条の基準に該当する区域			告示番号	愛媛県告示第421号	溪流名	野村町舟戸101号谷
	それ以外の区域			告示年月日	令和8年5月12日	所在地	西予市野村町舟戸