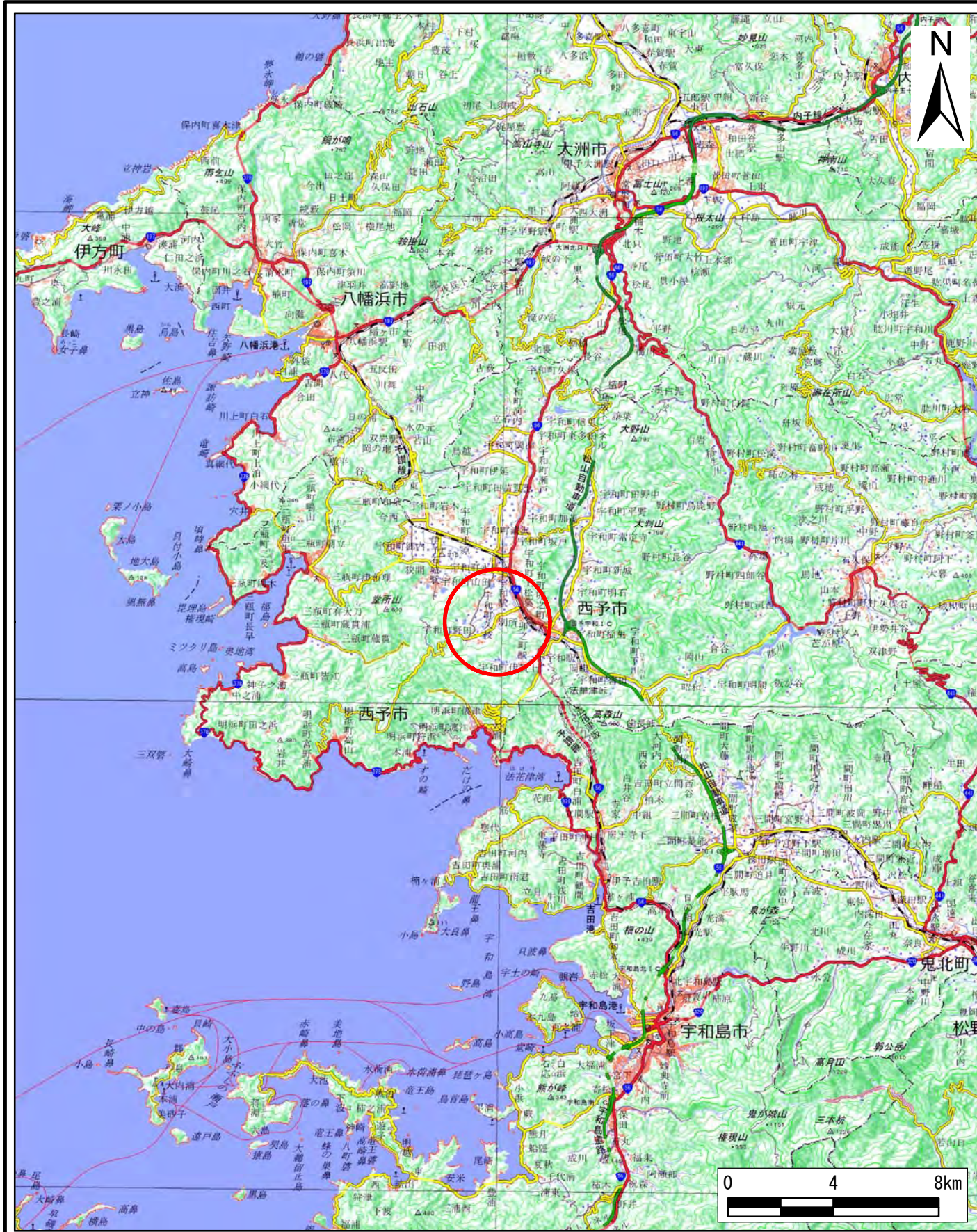
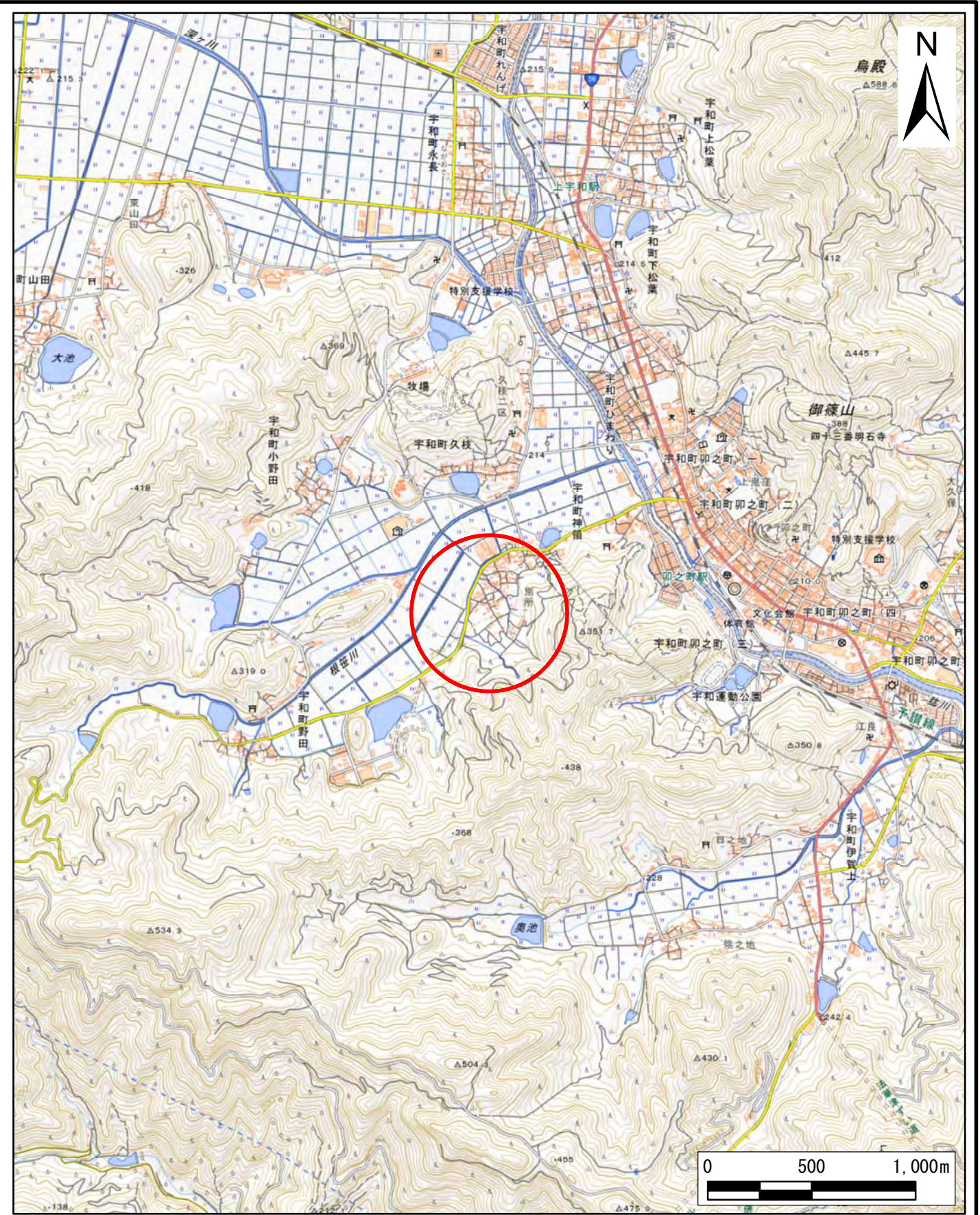


土砂災害警戒区域等の指定の公示に係る図書（その1）



(1/200,000)



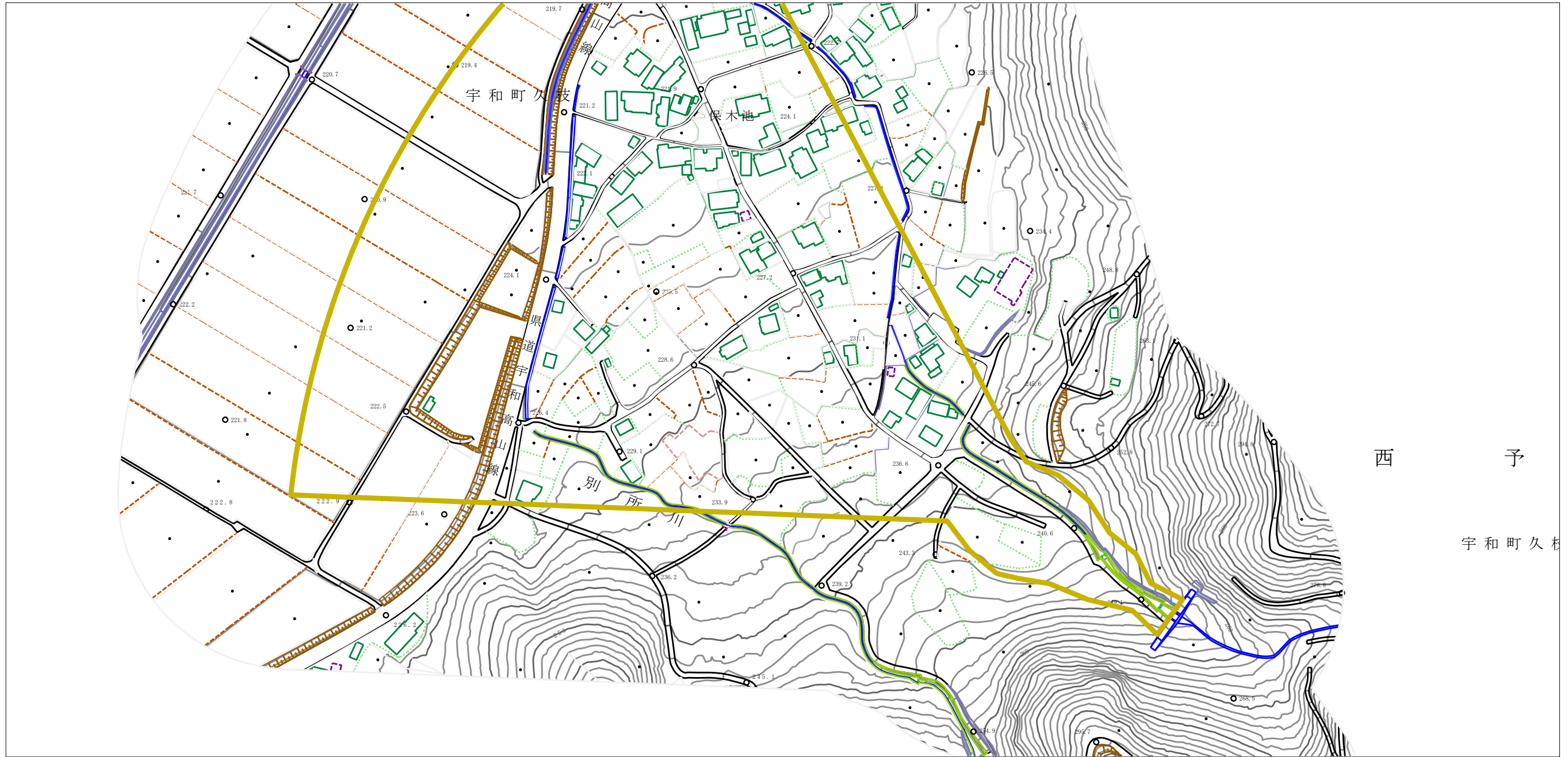
(1/25,000)

様式-1(土)
土砂災害警戒区域・土砂災害特別警戒区域
位置図

自然現象の種類	土石流
溪流番号	462D-0032
溪流名	宇和町野田101号谷
所在地	西予市宇和町野田

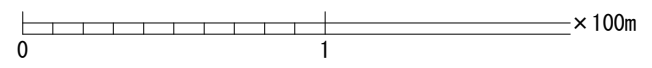
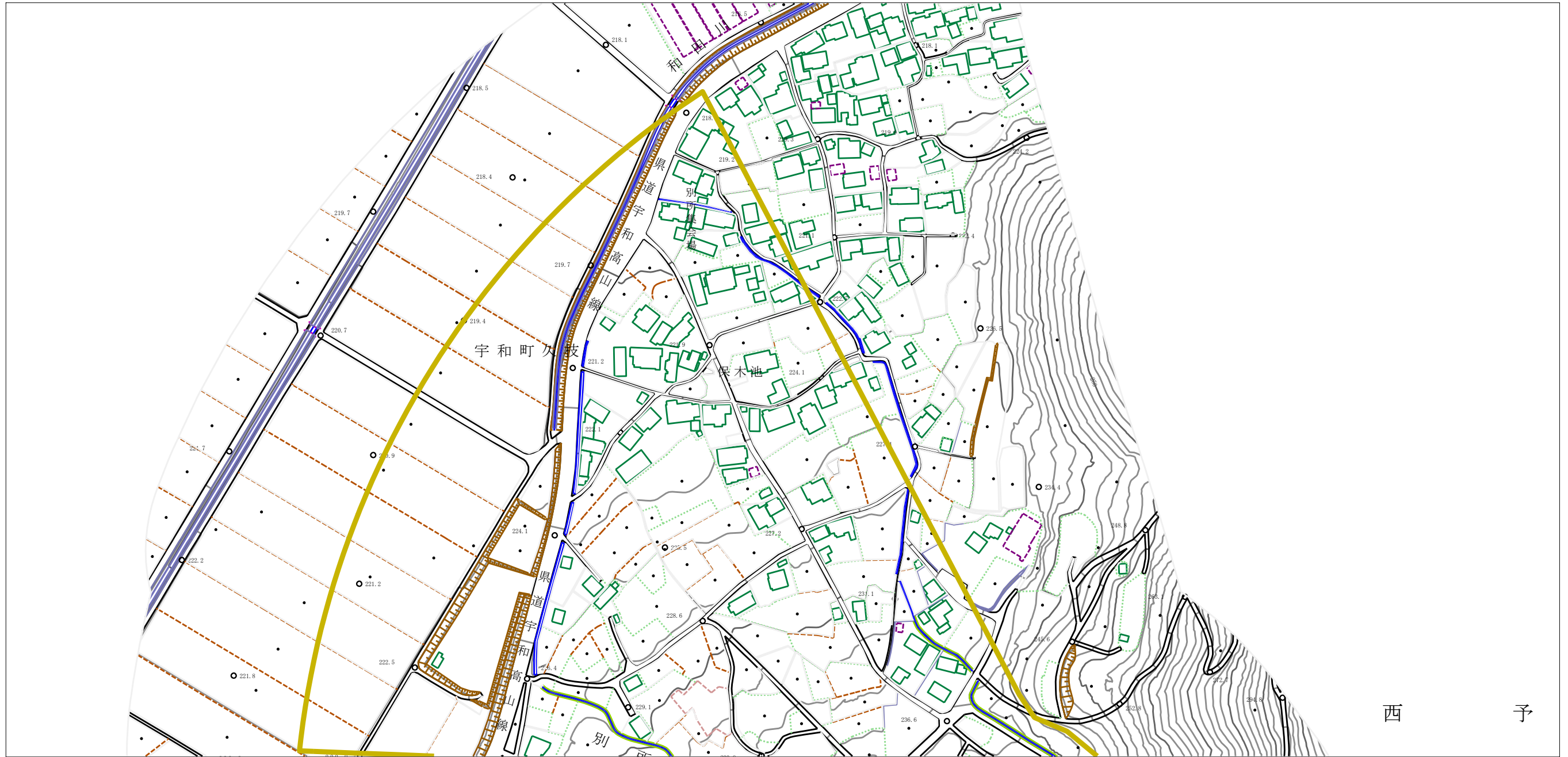
「測量法に基づく国土地理院長承認(複製)R 5JHf 359」
「本製品を複製する場合には、国土地理院の長の承認を得なければならない。」

土砂災害警戒区域等の指定の公示に係る図書（その2）



様式-2 (土) 土砂災害警戒区域・土砂災害特別警戒区域 区域図	土砂災害防止法施行令第二条の基準に該当する区域		N 縮尺 1:2,500	自然現象の種類	土石流	溪流番号	462D-0032
	土砂災害防止法施行令第三条の基準に該当する区域			告示番号	愛媛県告示第420号	溪流名	宇和町野田101号谷
	それ以外の区域			告示年月日	令和8年5月12日	所在地	西予市宇和町野田

土砂災害警戒区域等の指定の公示に係る図書（その2）



様式-2 (土)
土砂災害警戒区域・土砂災害特別警戒区域
区域図

土砂災害防止法施行令第二条の基準に該当する区域	
土砂災害防止法施行令第三条の基準に該当する区域	
それ以外の区域	

N
縮尺
1:2,500

自然現象の種類	土石流	溪流番号	462D-0032
告示番号	愛媛県告示第420号	溪流名	宇和町野田101号谷
告示年月日	令和8年5月12日	所在地	西予市宇和町野田