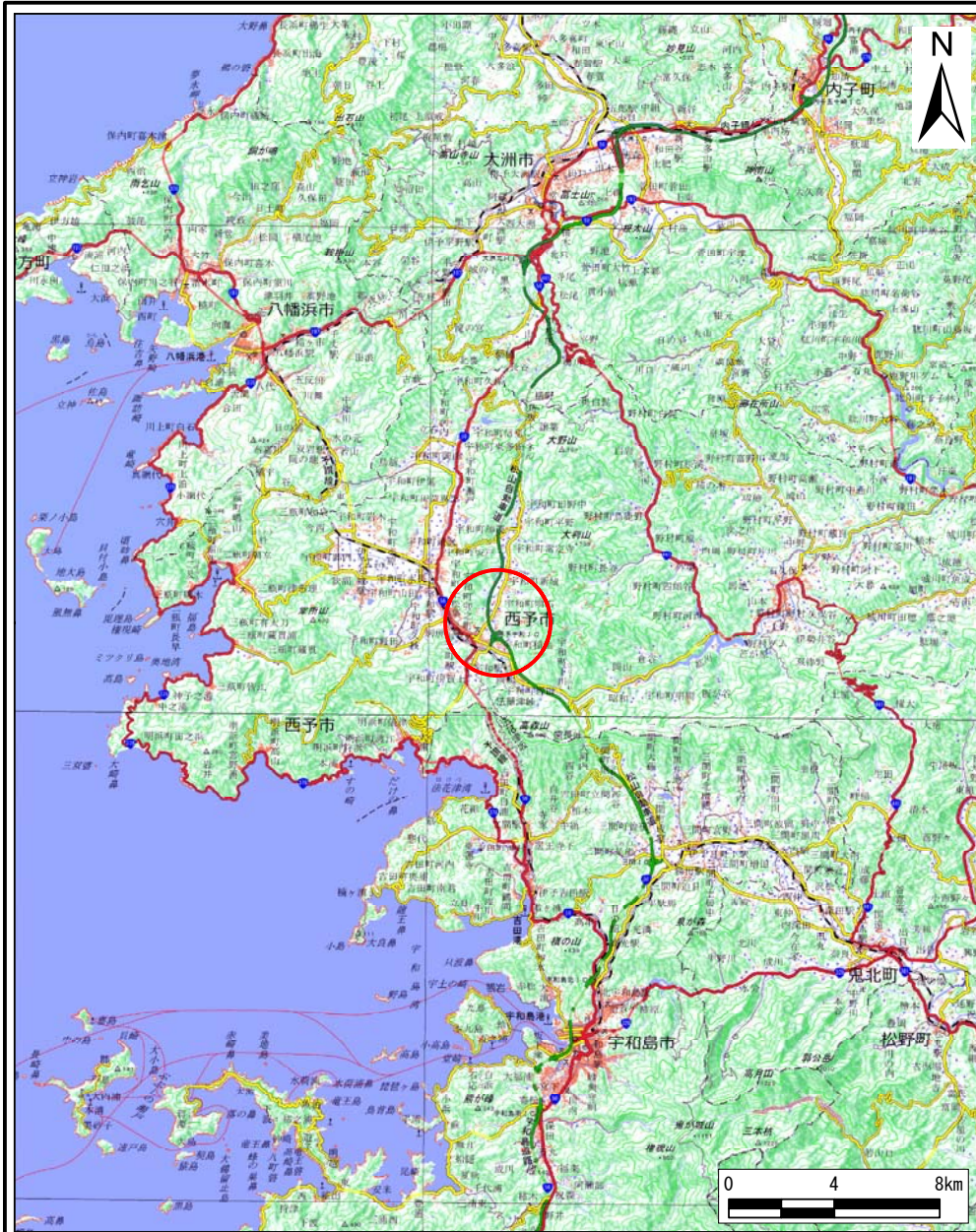
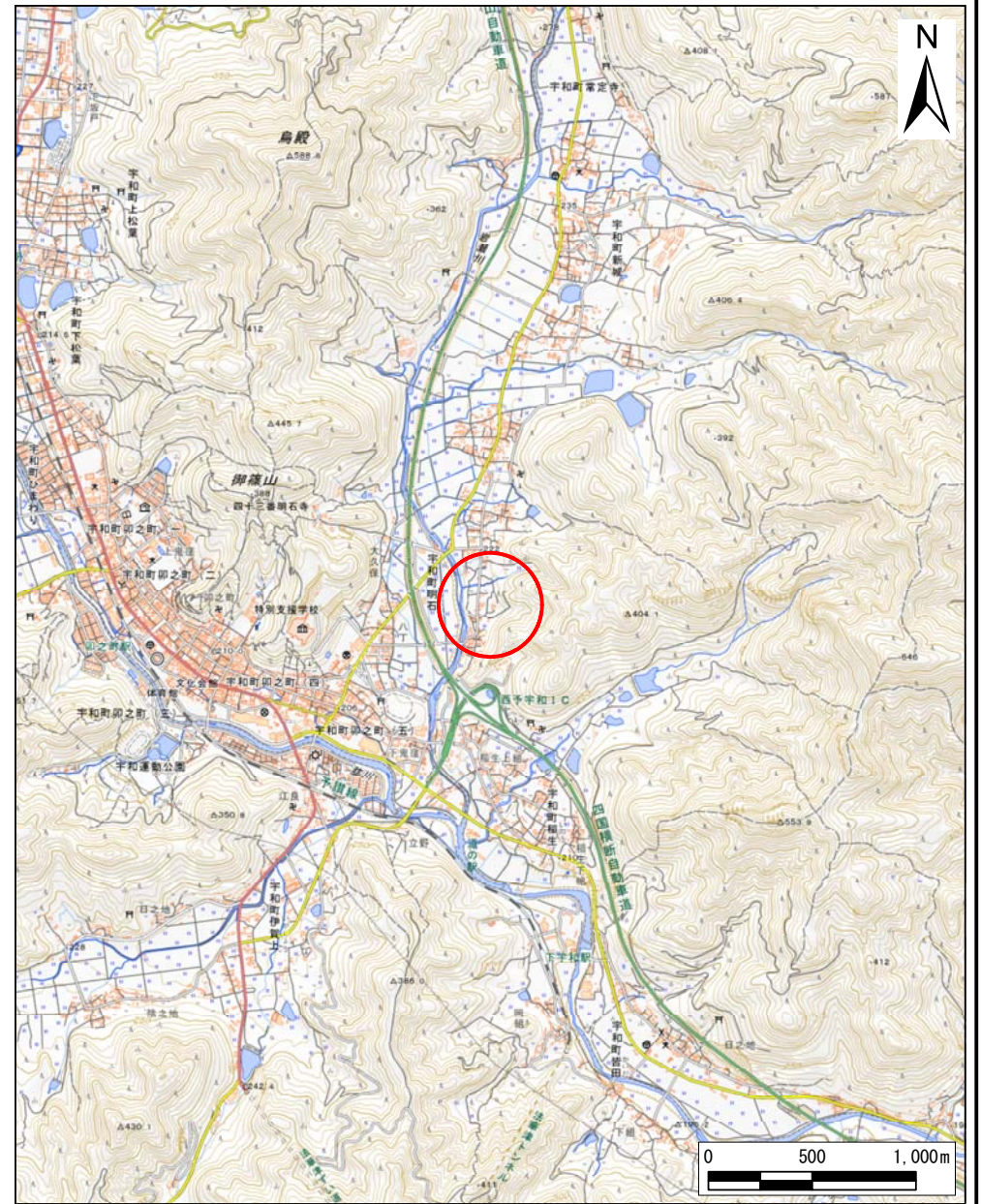


土砂災害警戒区域等の指定の公示に係る図書（その1）



(1/200,000)



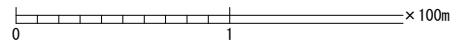
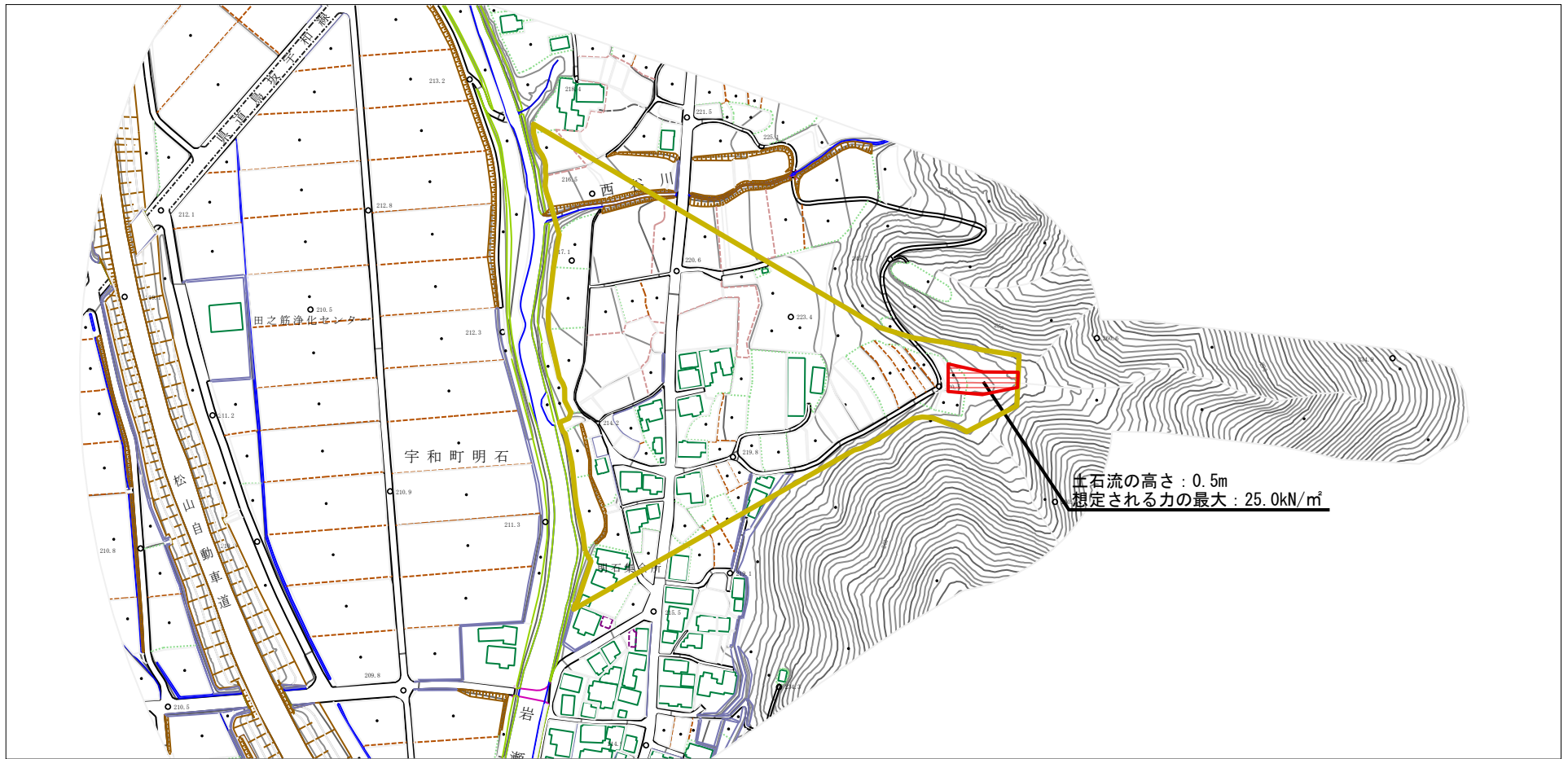
(1/25,000)

様式-1(土)  
土砂災害警戒区域・土砂災害特別警戒区域  
位置図

自然現象の種類	土石流
溪流番号	462D-0031
溪流名	宇和町明石101号谷
所在地	西予市宇和町明石

「測量法に基づく国土地理院長承認(複製)R 5JHf 359」  
「本製品を複製する場合には、国土地理院の長の承認を得なければならない。」

土砂災害警戒区域等の指定の公示に係る図書（その2）



様式-2 (土)

土砂災害警戒区域・土砂災害特別警戒区域  
区域図

土砂災害防止法施行令第二条の基準に該当する区域

土砂災害防止  
法施行令第三  
条の基準に該  
当する区域  
それ以外の区域



自然現象の種類	土石流	溪流番号	462D-0031
告示番号	愛媛県告示第421号	溪流名	宇和町明石101号谷
告示年月日	令和8年5月12日	所在地	西予市宇和町明石