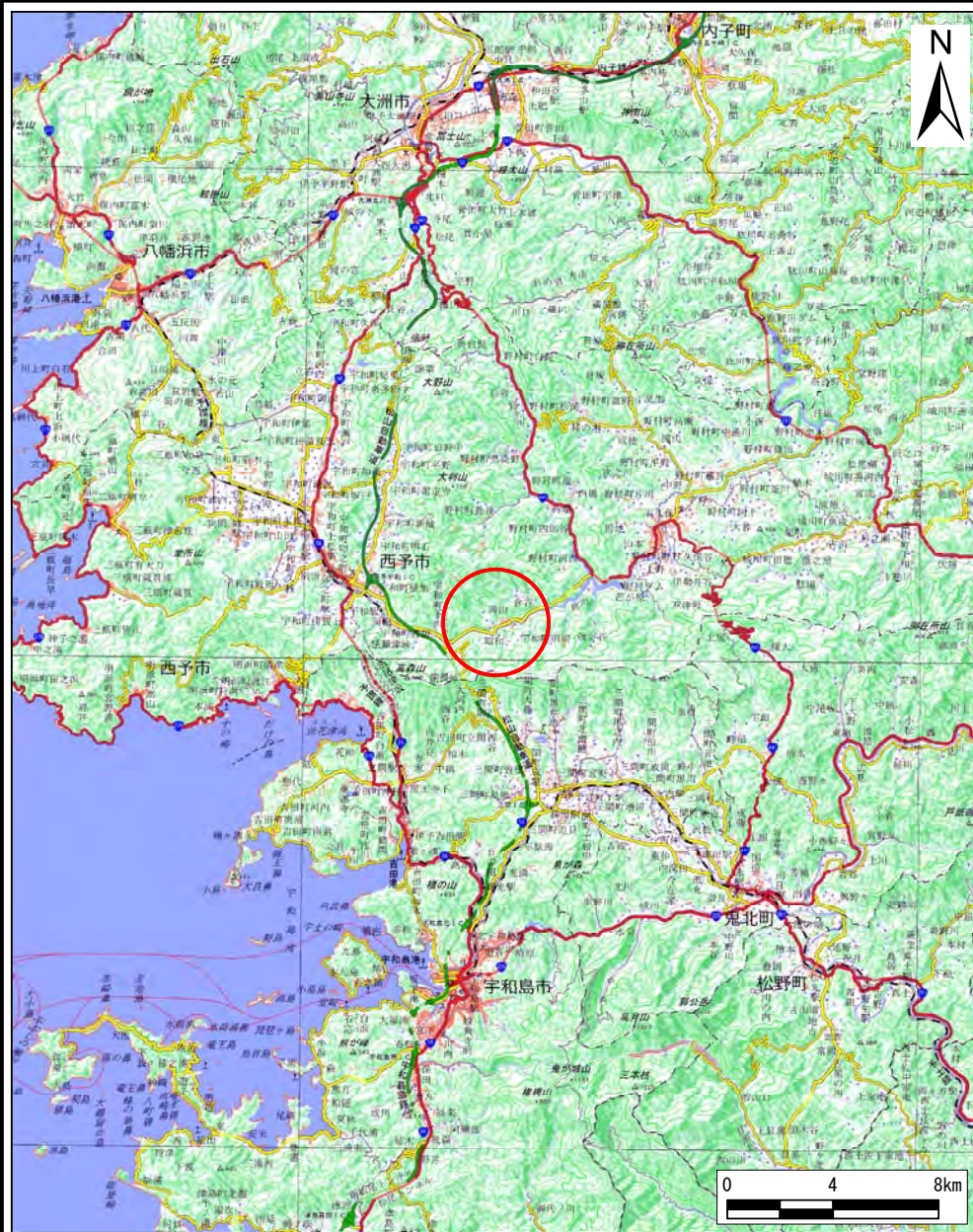
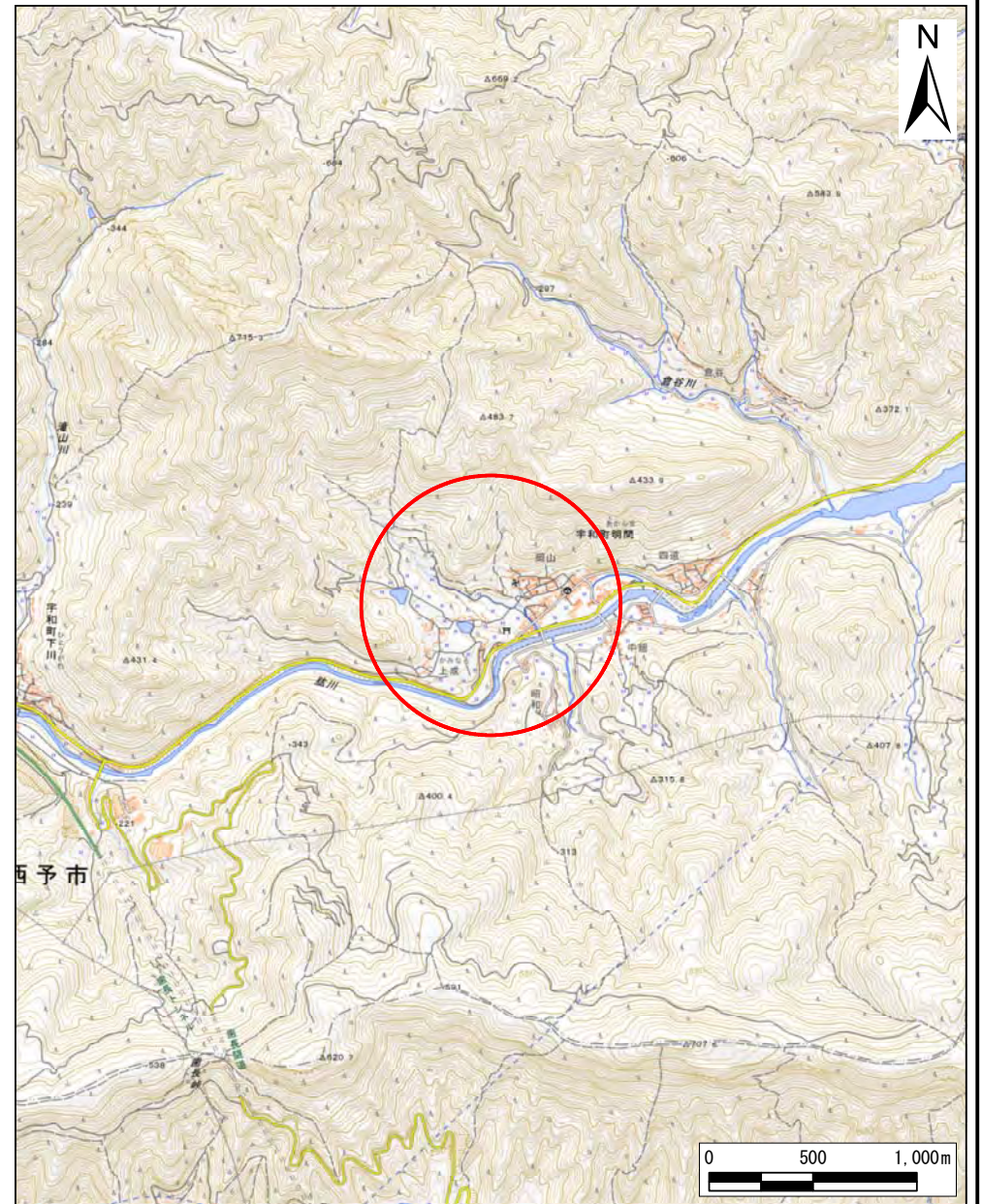


土砂災害警戒区域等の指定の公示に係る図書（その1）



(1/200,000)

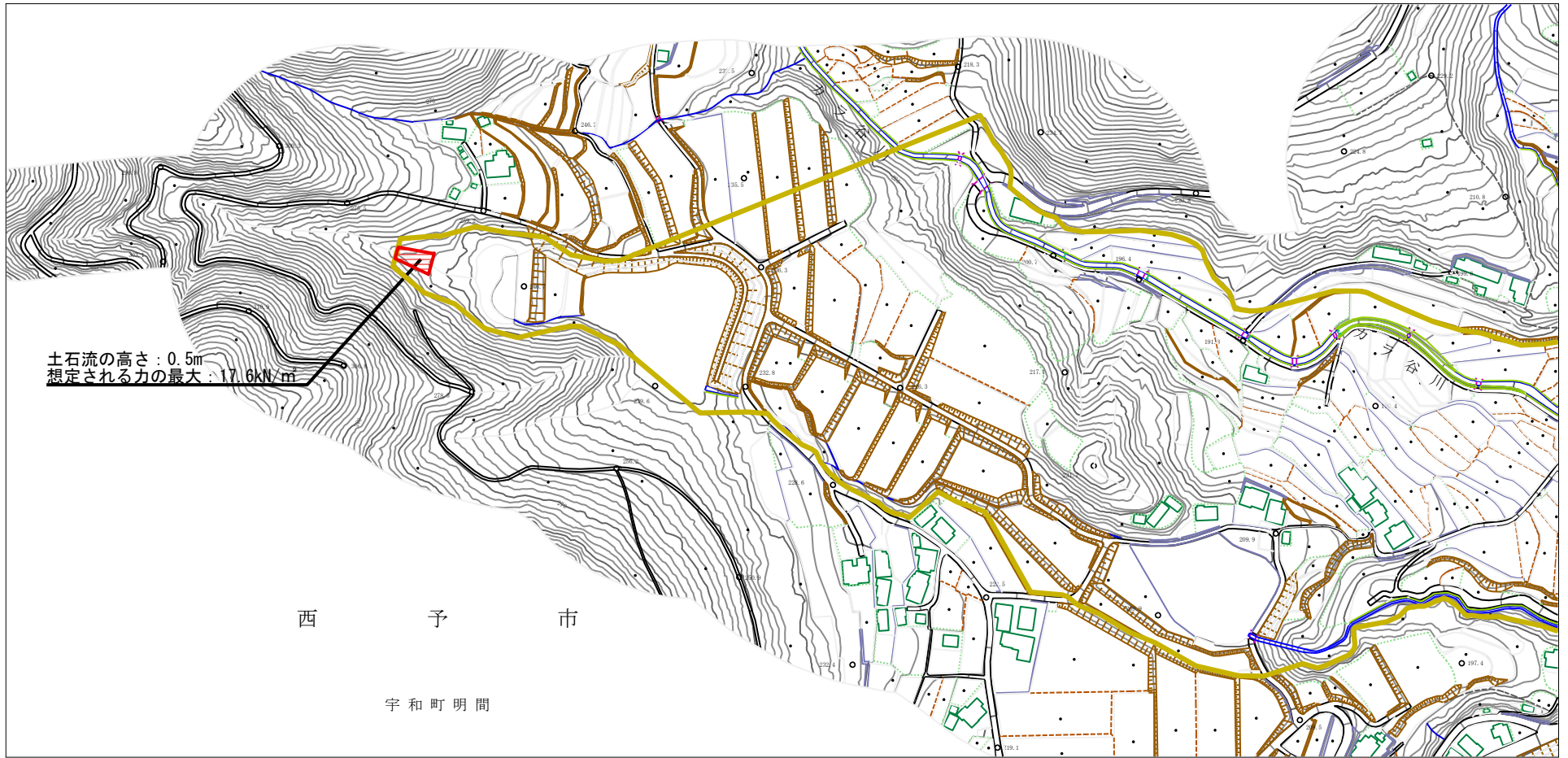


(1/25,000)

様式-1(土)  
土砂災害警戒区域・土砂災害特別警戒区域  
位置図

自然現象の種類	土石流
溪流番号	462D-0029
溪流名	宇和町明間102号谷
所在地	西予市宇和町明間

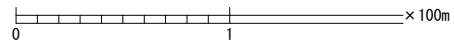
土砂災害警戒区域等の指定の公示に係る図書（その2）



土石流の高さ：0.5m  
想定される力の最大：17.6kN/m

西 予 市

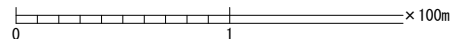
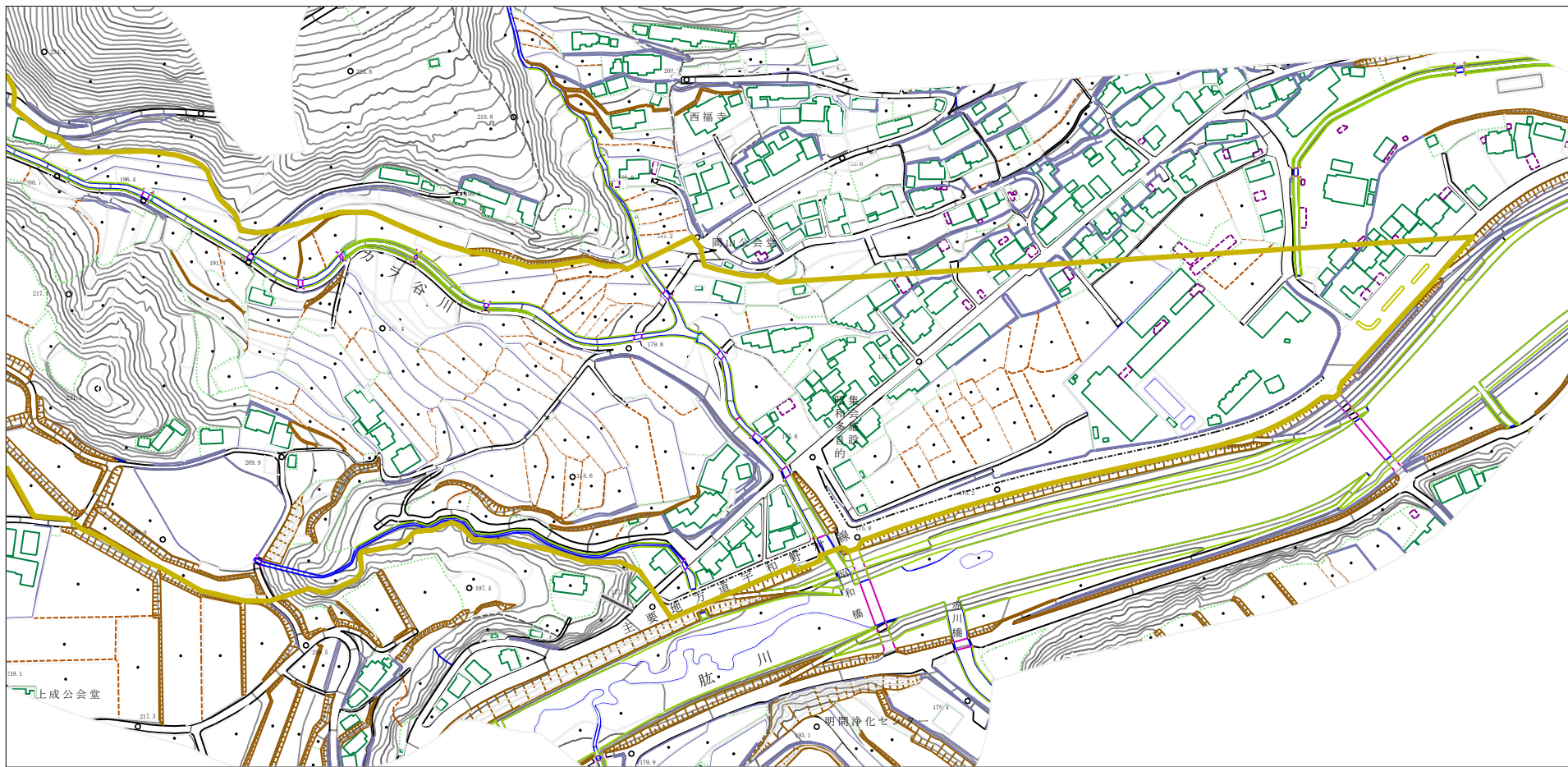
宇和町明間



様式-2(土) 土砂災害警戒区域・土砂災害特別警戒区域図	土砂災害防止法施行令第二条に該当する区域		自然現象の種類 土石流	溪流番号	462D-0029		
	土砂災害防止法施行令第三条の基準に該当する区域			告示番号	愛媛県告示第421号	溪流名	宇和町明間102号谷
	それ以外の区域			告示年月日	令和8年5月12日	所在地	西予市宇和町明間

縮尺  
1:2,500

土砂災害警戒区域等の指定の公示に係る図書（その2）



様式-2 (土) 土砂災害警戒区域・土砂災害特別警戒区域 区域図	土砂災害防止法施行令第二条の基準に該当する区域		N 縮尺 1:2,500	自然現象 の種類	土石流	溪流番号	462D-0029
	土砂災害防止 法施行令第三 条の基準に該 当する区域			告示番号	愛媛県告示第421号	溪流名	宇和町明間102号谷
	それ以外の区域			告示年月日	令和8年5月12日	所在地	西予市宇和町明間