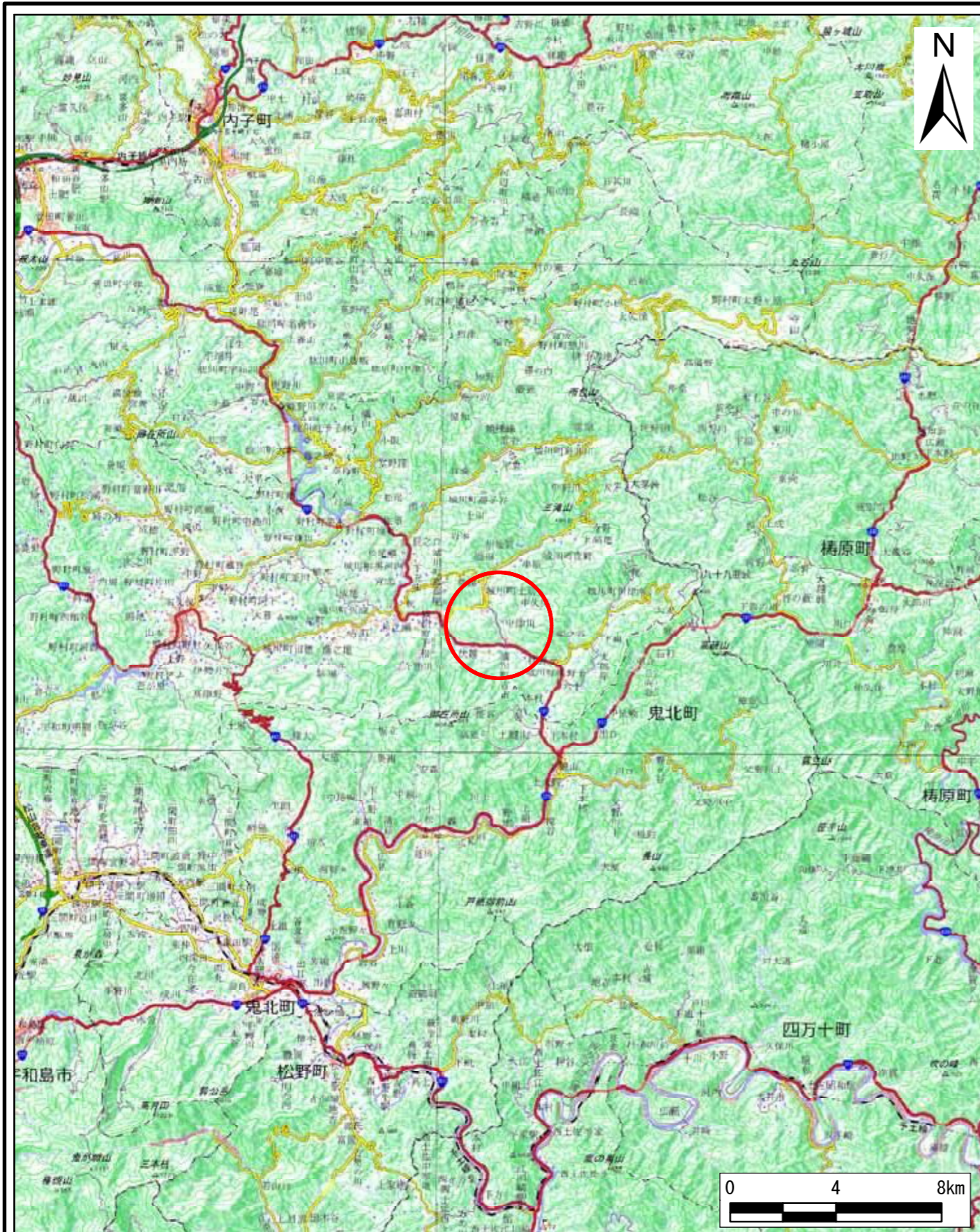
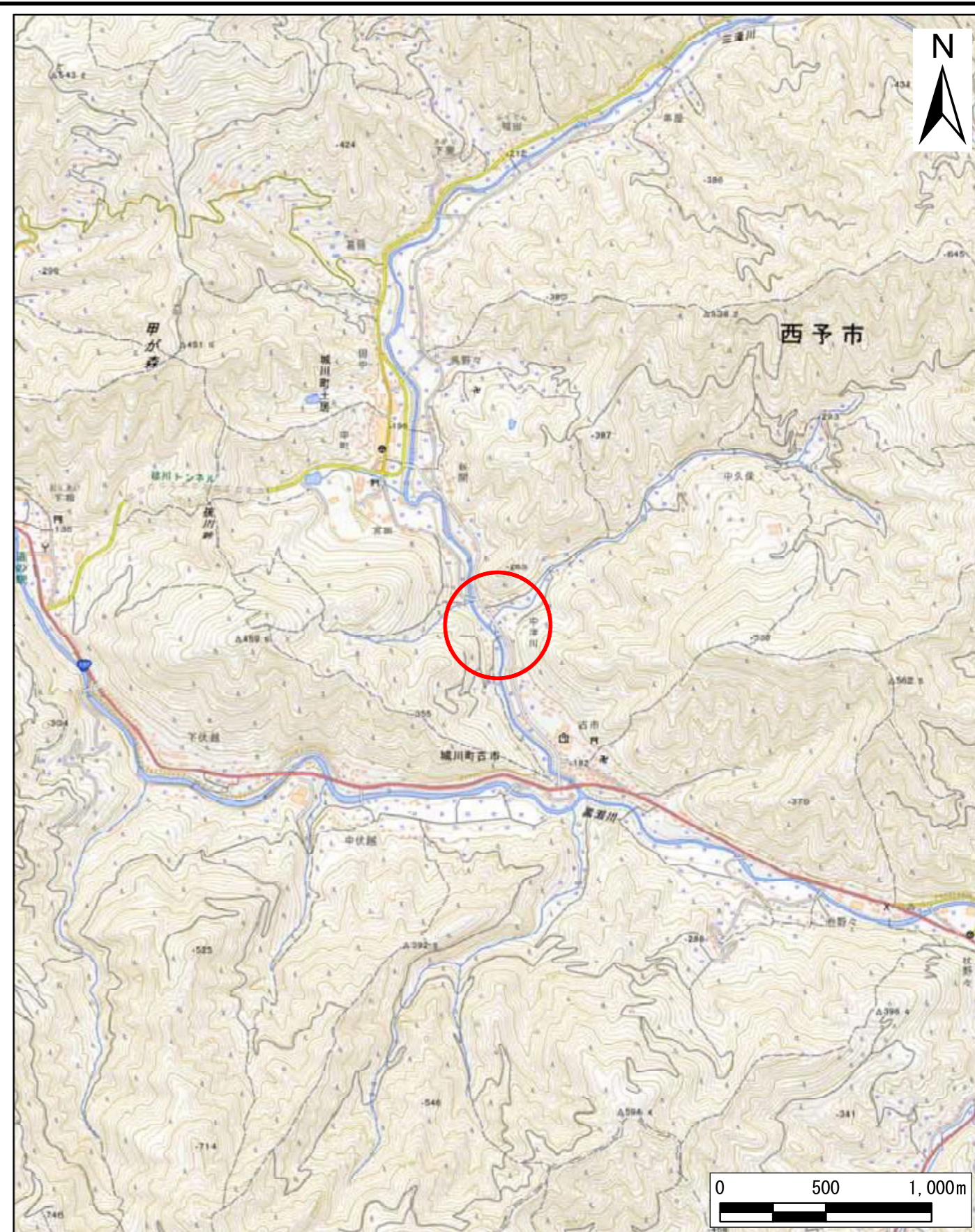


土砂災害警戒区域等の指定の公示に係る図書（その1）



(1/200,000)



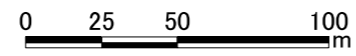
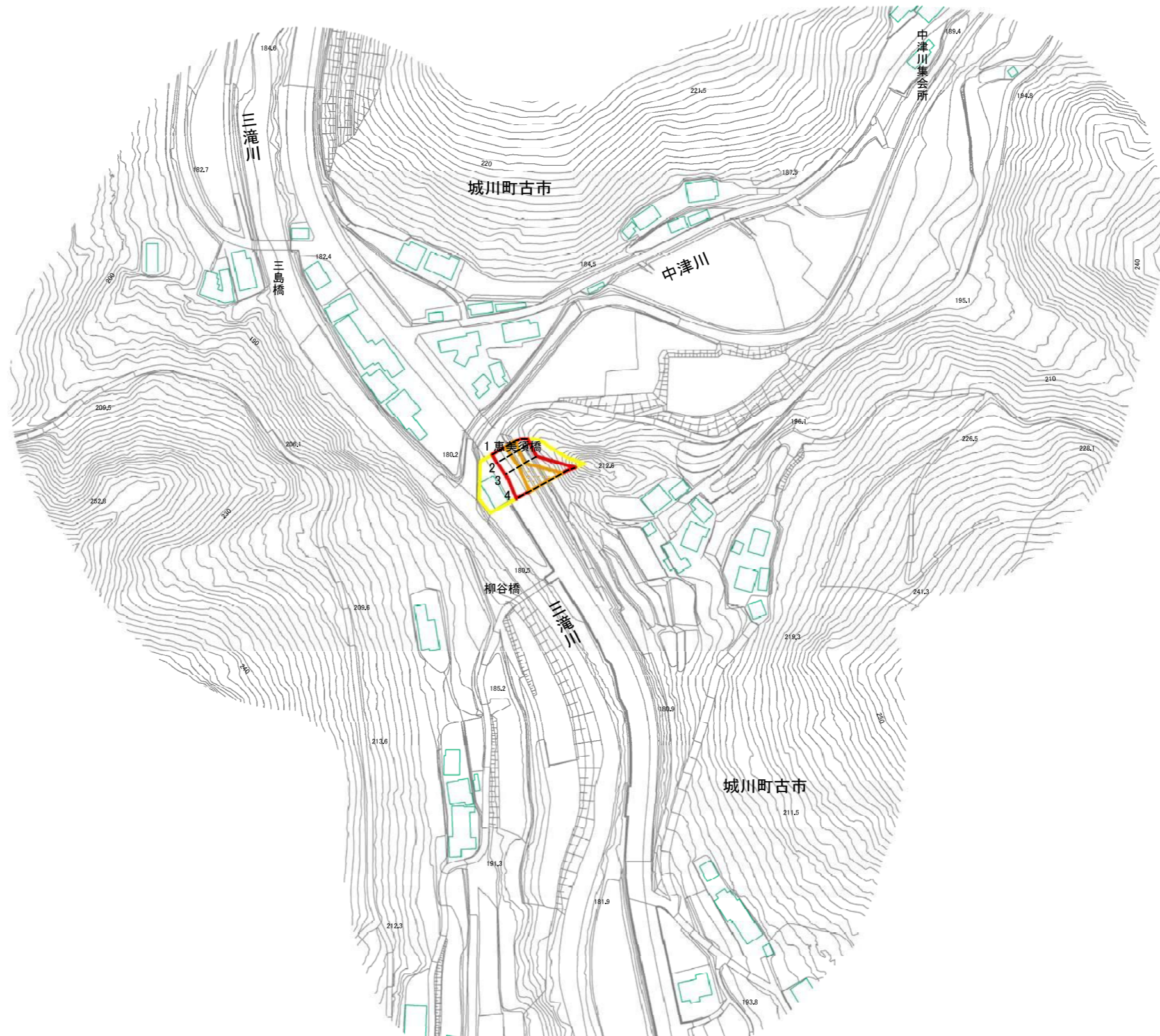
(1/25,000)

様式-1(急)
土砂災害警戒区域・土砂災害特別警戒区域
位置図

自然現象の種類	急傾斜地の崩壊
箇所番号	464K-0093
箇所名	城川町古市105
所在地	西予市城川町古市

「測量法に基づく国土地理院長承認(複製)R 6JHf 498」
「本製品を複製する場合には、国土地理院の長の承認を得なければならない。」

土砂災害警戒区域等の指定の公示に係る図書(その2)



様式-2(急) 土砂災害警戒区域・土砂災害特別警戒区域 区域図(その1)	土砂災害防止法施行令第二条の基準に該当する区域		N 縮尺 1:2,500	自然現象の種類	急傾斜地の崩壊	箇所番号	464K-0093
	土砂災害防止法施行令第三条の基準に該当する区域			告示番号	愛媛県告示第421号	箇所名	城川町古市105
	それ以外の区域			告示年月日	令和8年5月12日	所在地	西予市城川町古市