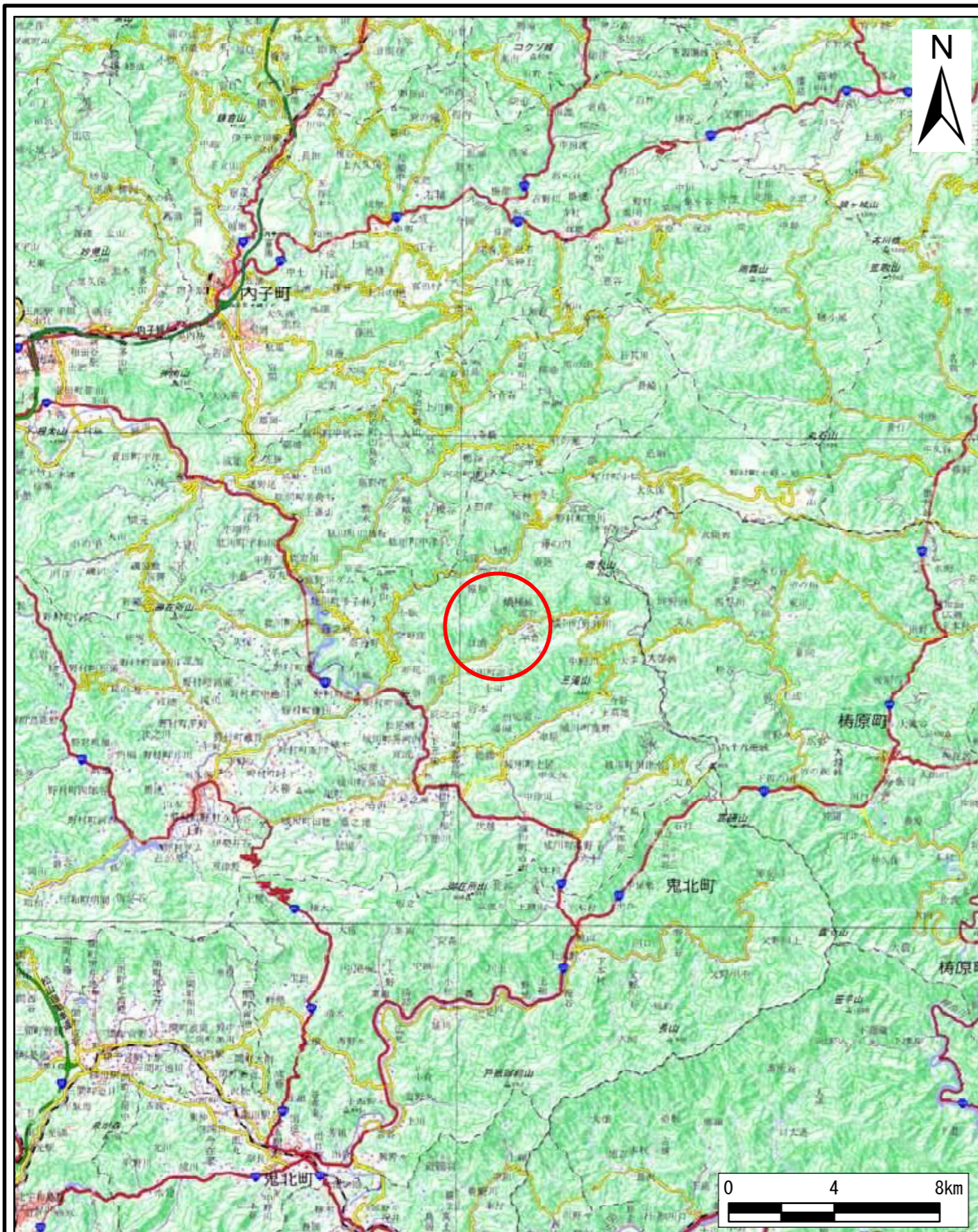
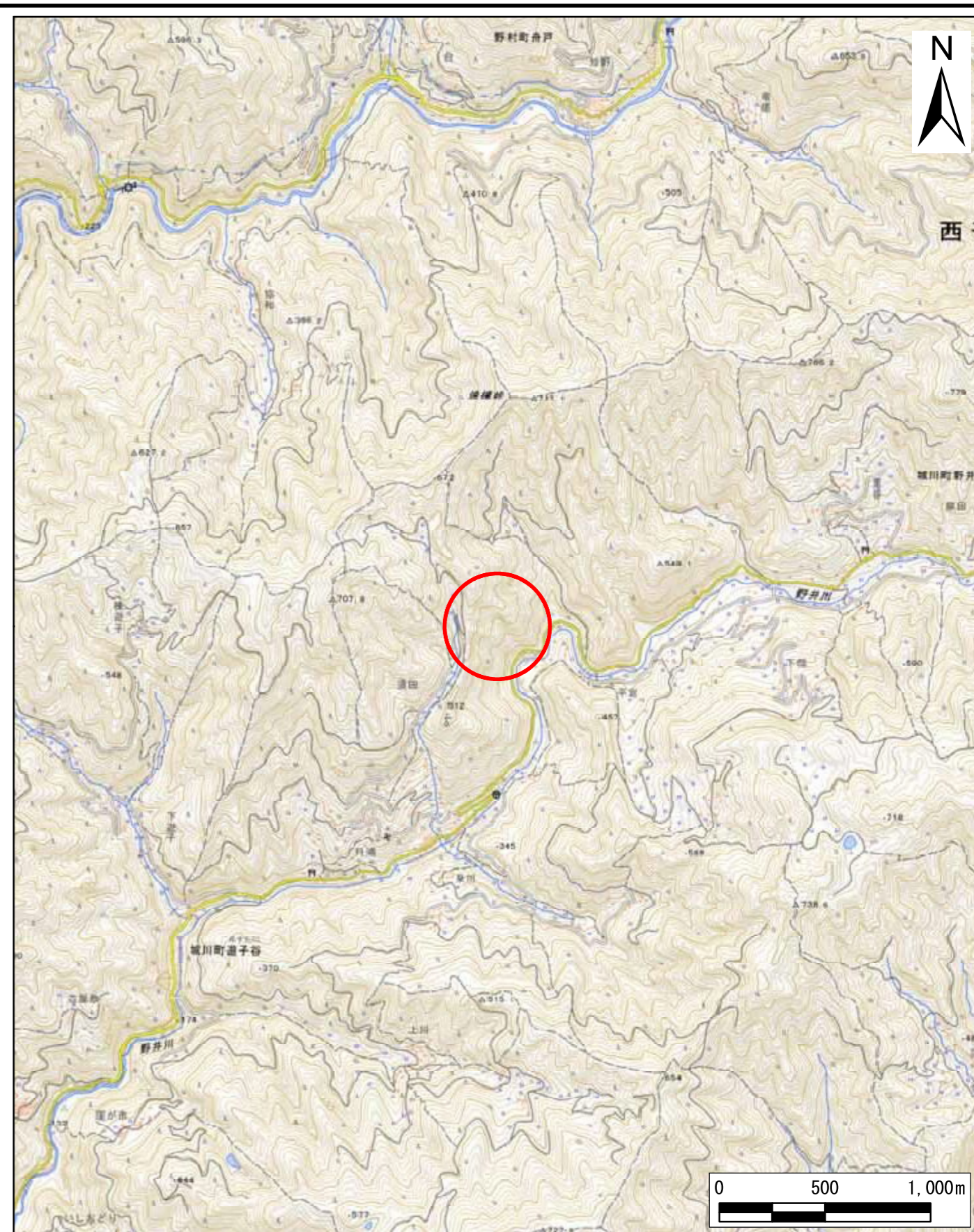


土砂災害警戒区域等の指定の公示に係る図書（その1）



(1/200,000)

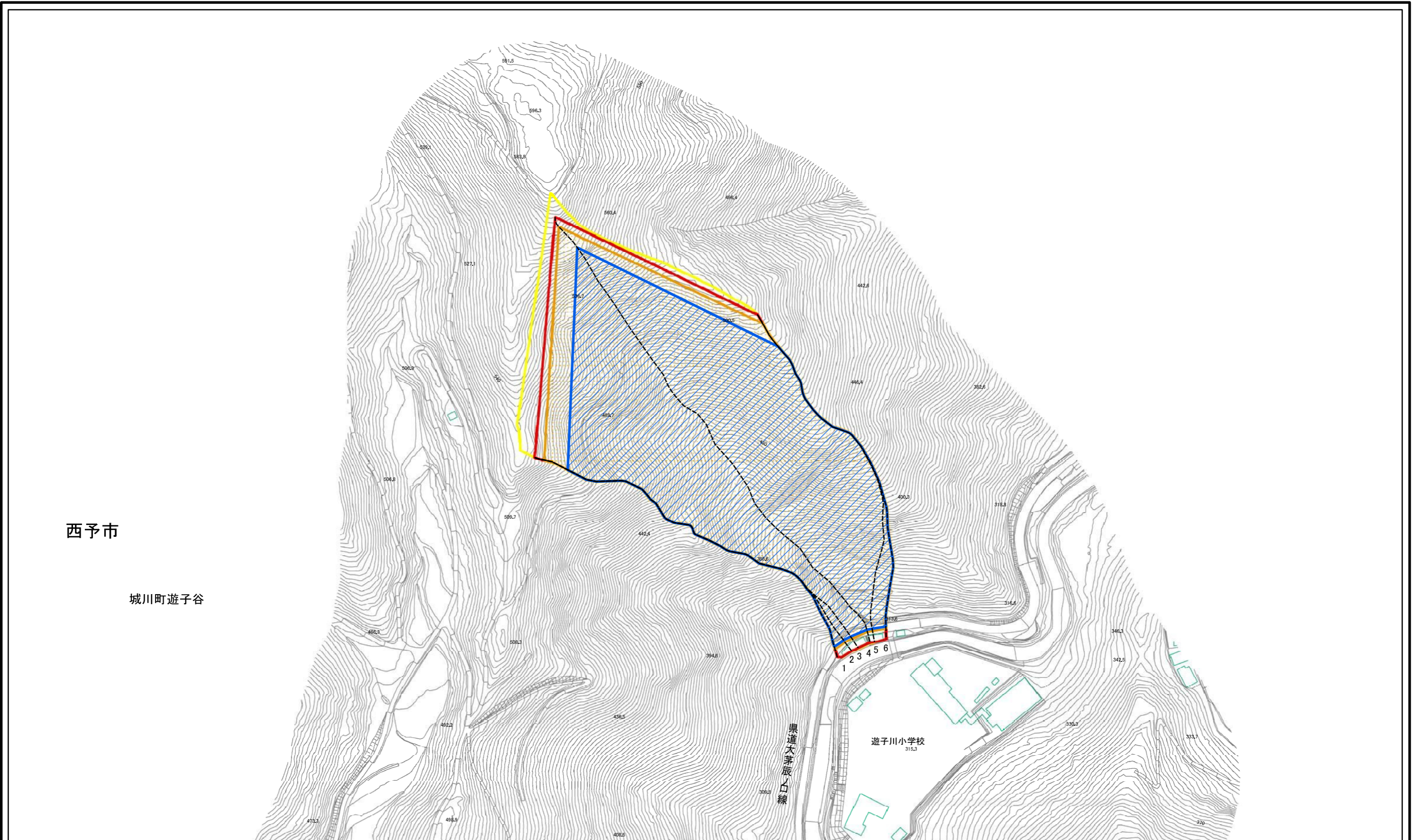


(1/25,000)

様式-1(急)
土砂災害警戒区域・土砂災害特別警戒区域
位置図

| | |
|---------|-----------|
| 自然現象の種類 | 急傾斜地の崩壊 |
| 箇所番号 | 464K-0004 |
| 箇所名 | 城川町遊子谷101 |
| 所在地 | 西予市城川町遊子谷 |

土砂災害警戒区域等の指定の公示に係る図書(その2)



西予市

城川町遊子谷

0 25 50 100 m

| | | | | | | | |
|--|---|--|---------|---------|---------|------------|-----------|
| 様式-2(急) 土砂災害警戒区域・土砂災害特別警戒区域 区域図(その1) | 土砂災害防止法施行令第二条の基準に該当する区域 | | N | 自然現象の種類 | 急傾斜地の崩壊 | 箇所番号 | 464K-0004 |
| | 土砂災害防止法施行令第三条の基準に該当する区域 | | | 縮尺 | 告示番号 | 愛媛県告示第421号 | 箇所名 |
| | 土砂等の(移動)高さが1m以下の場合、土砂等の移動による力が100kN/mを超える区域 | | 1:2,500 | | 告示年月日 | 令和8年5月12日 | 所在地 |
| | 土砂等の堆積の高さが3mを超える区域 | | | | | | |