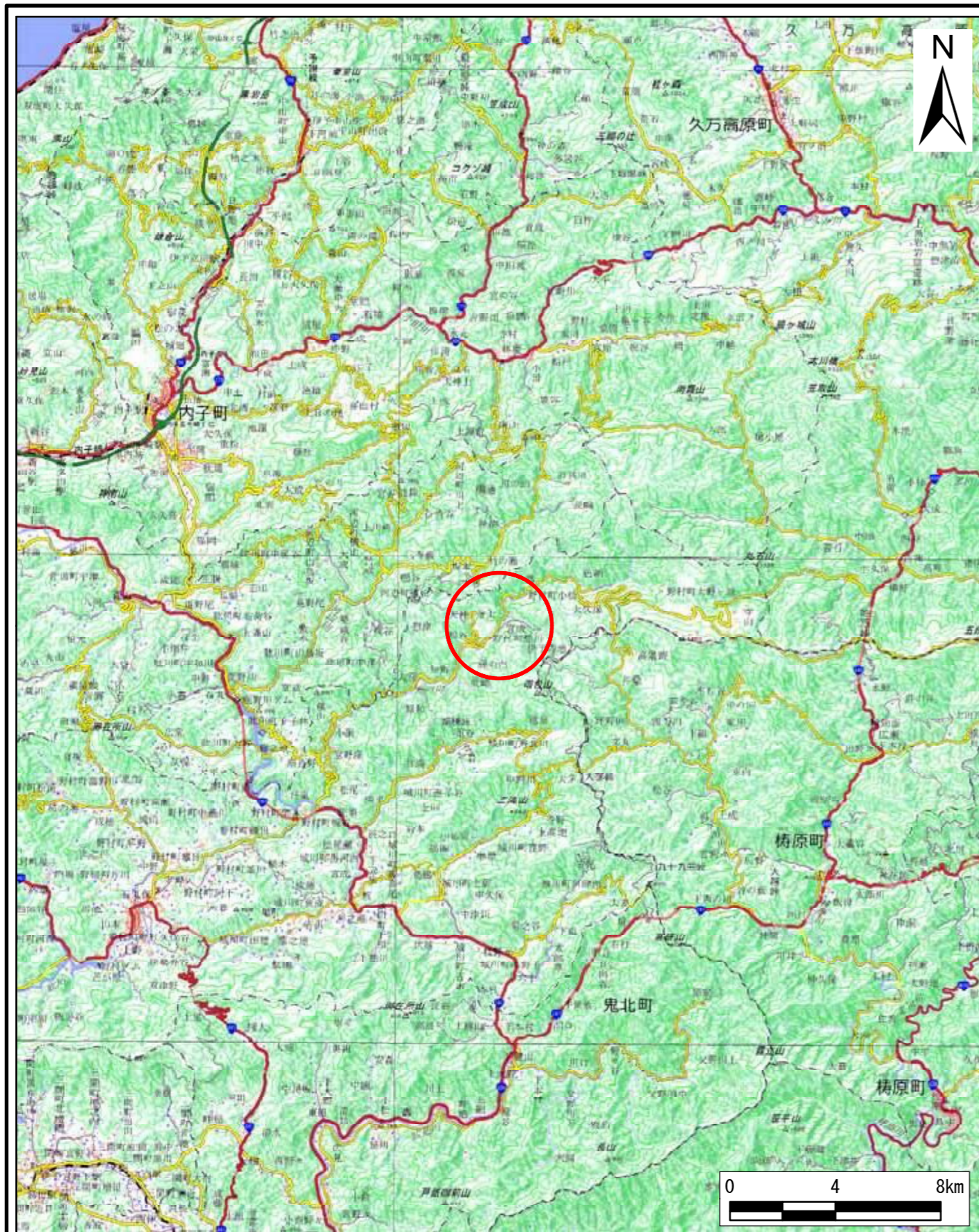
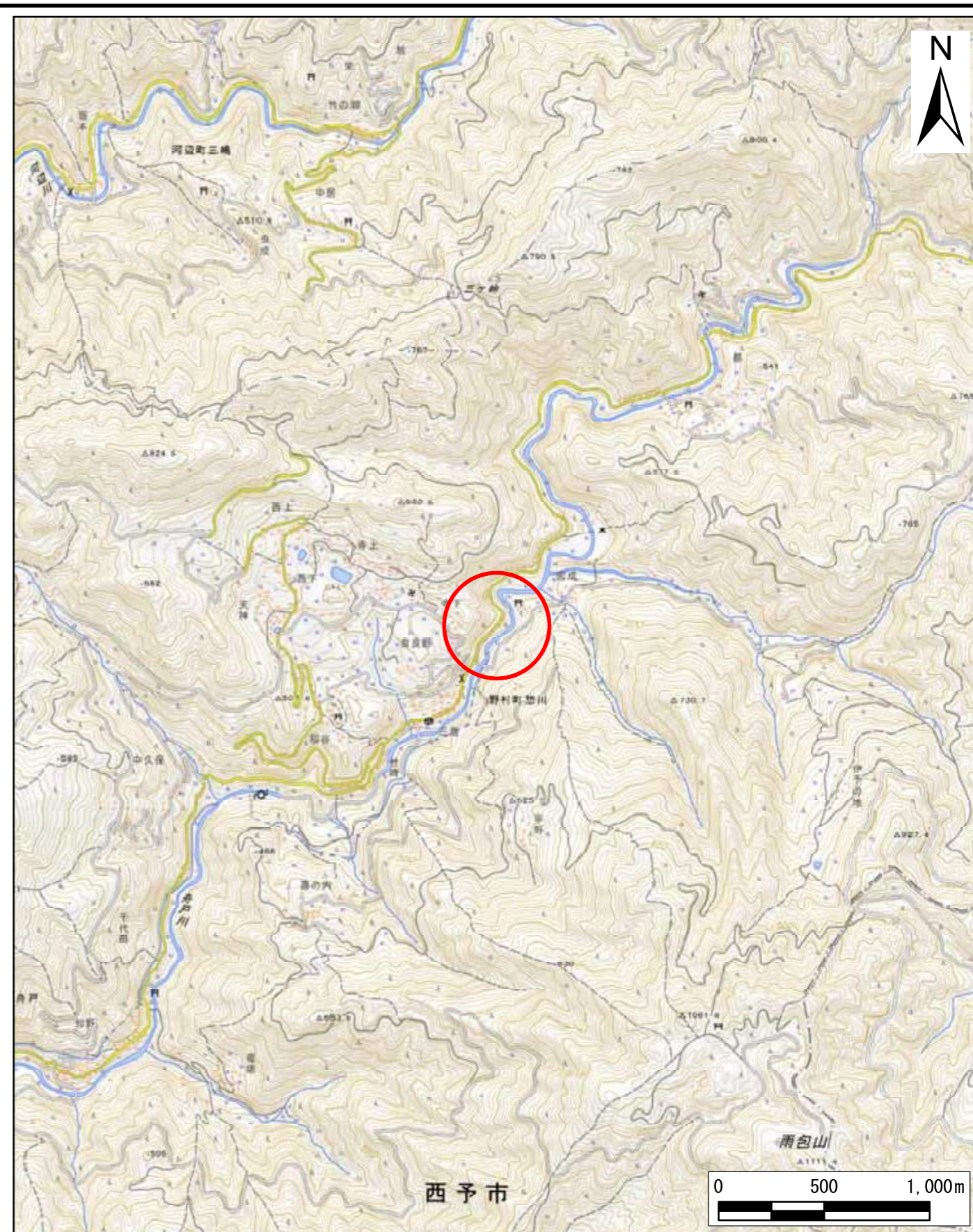


土砂災害警戒区域等の指定の公示に係る図書（その1）



(1/200,000)

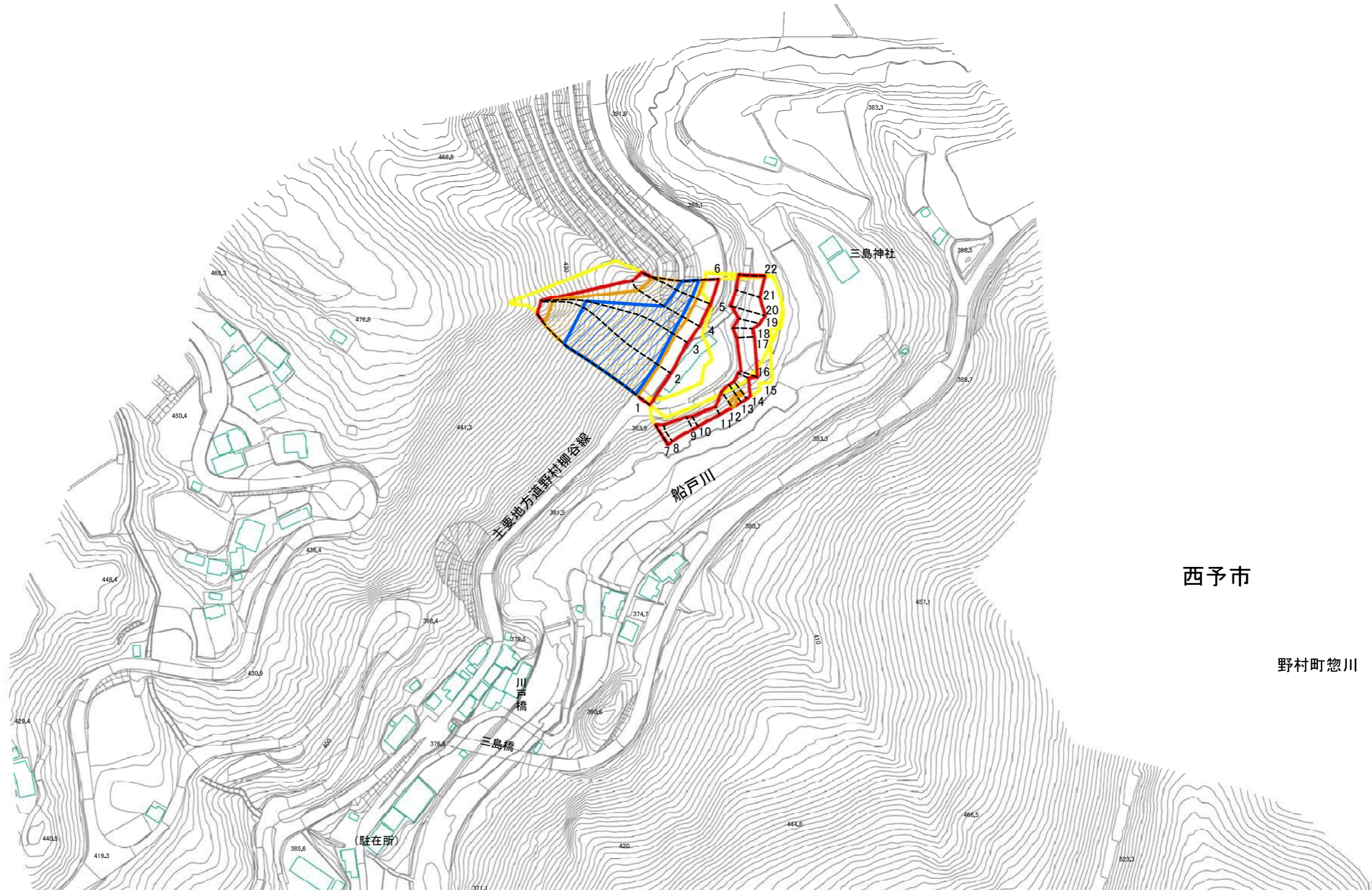


(1/25,000)

様式-1(急)
土砂災害警戒区域・土砂災害特別警戒区域
位置図

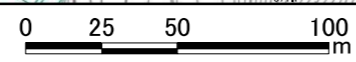
自然現象の種類	急傾斜地の崩壊
箇所番号	463K-0094
箇所名	野村町惣川102
所在地	西予市野村町惣川

土砂災害警戒区域等の指定の公示に係る図書(その2)



西予市

野村町惣川



様式-2(急)
土砂災害警戒区域・土砂災害特別警戒区域
区域図(その1)

土砂災害防止法施行令第二条の基準に該当する区域		N 縮尺 1:2,500
土砂災害防止法施行令第三条の基準に該当する区域		
土砂等の(移動)高さが1m以下の場合、土砂等の移動による力が100kN/mを超える区域		
土砂等の堆積の高さが3mを超える区域 それ以外の区域		

自然現象の種類	急傾斜地の崩壊	箇所番号	463K-0094
告示番号	愛媛県告示第421号	箇所名	野村町惣川102
告示年月日	令和8年5月12日	所在地	西予市野村町惣川