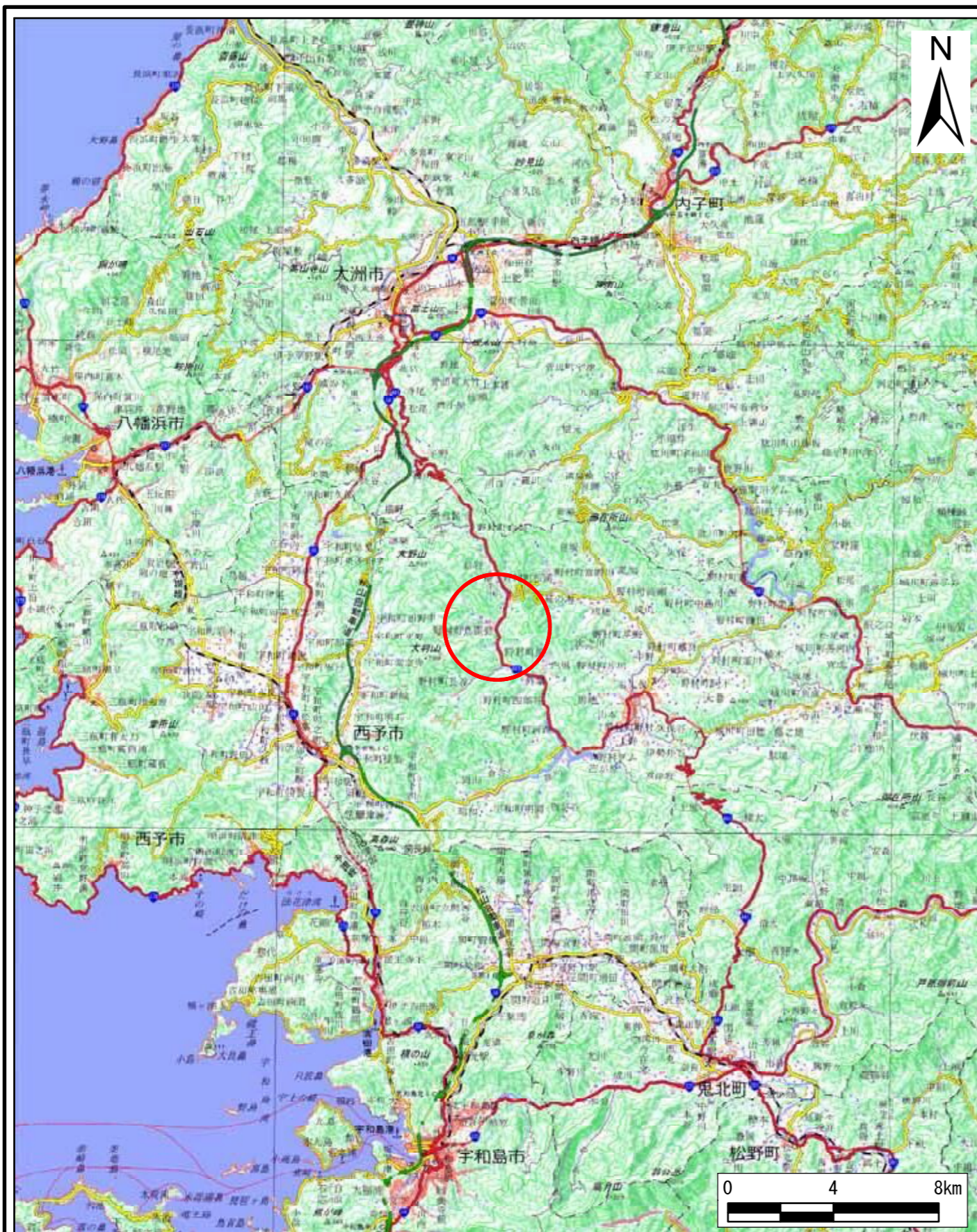
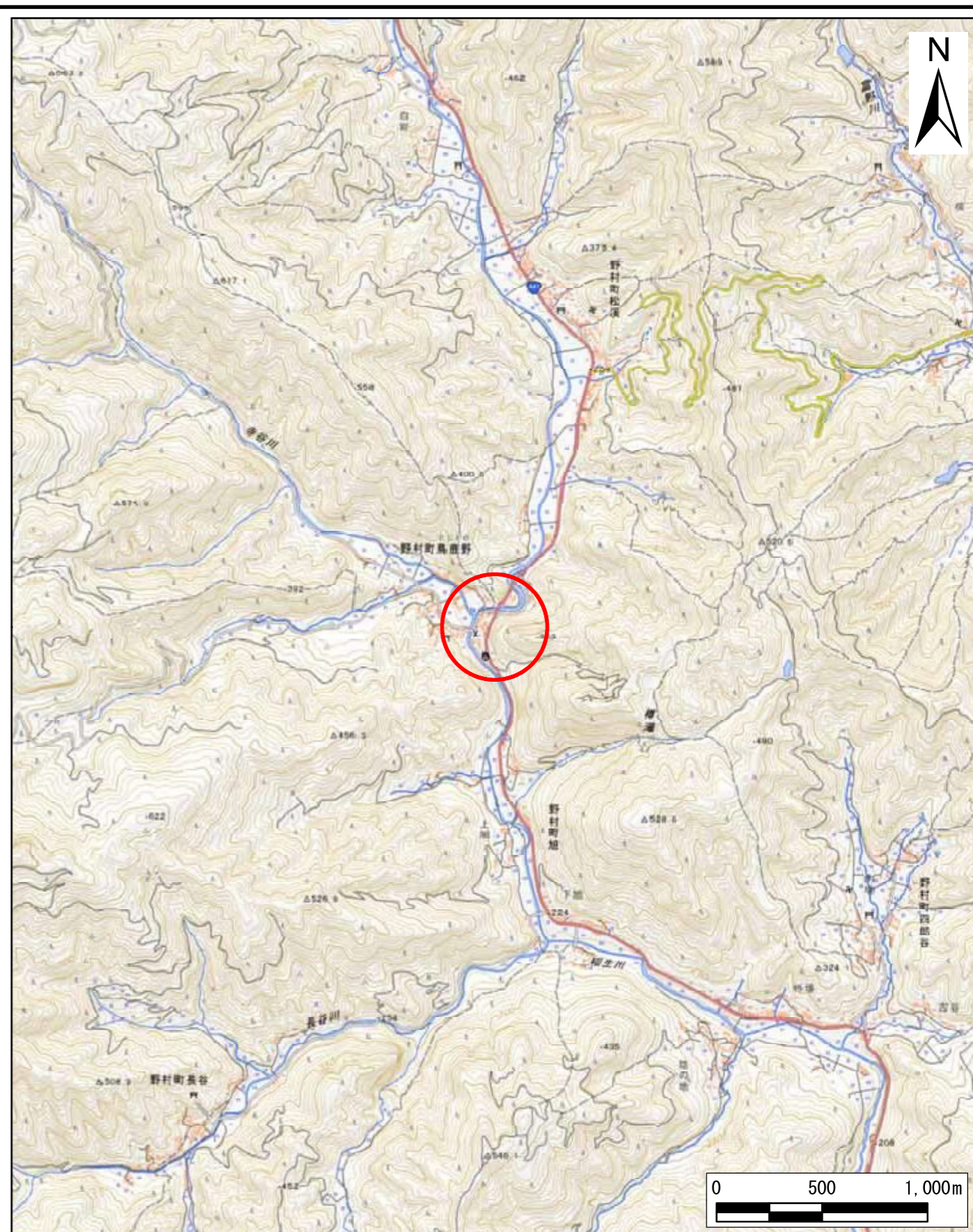


土砂災害警戒区域等の指定の公示に係る図書（その1）



(1/200,000)



(1/25,000)

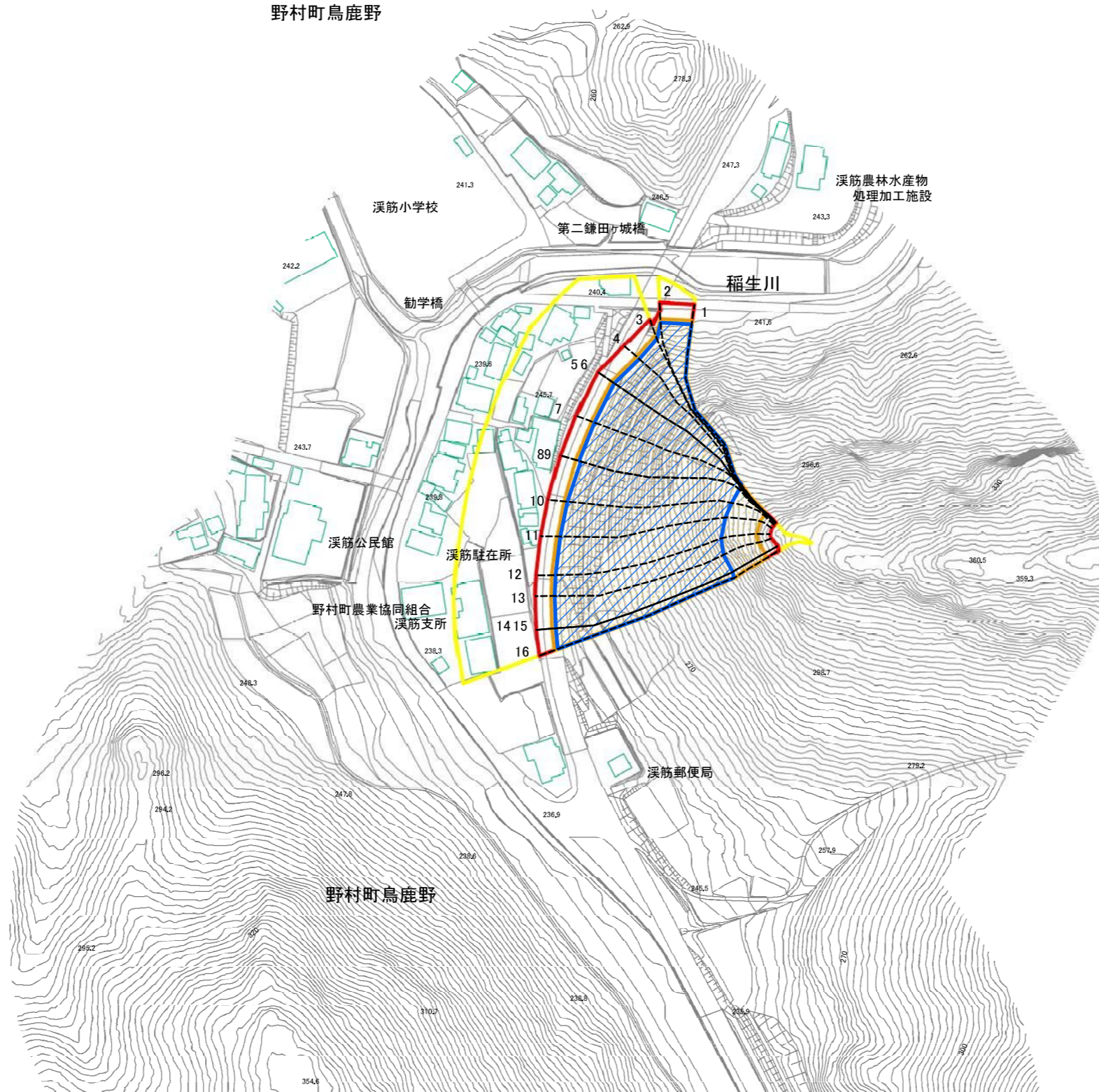
様式-1(急)  
土砂災害警戒区域・土砂災害特別警戒区域  
位置図

自然現象の種類	急傾斜地の崩壊
箇所番号	463K-0054
箇所名	野村町鳥鹿野103
所在地	西予市野村町鳥鹿野

# 土砂災害警戒区域等の指定の公示に係る図書(その2)

西予市

野村町鳥鹿野



0 25 50 100 m

様式-2(急)  
土砂災害警戒区域・土砂災害特別警戒区域  
区域図(その1)

土砂災害防止法施行令第二条の基準に該当する区域		N 縮尺 1:2,500
土砂災害防止法施行令第三条の基準に該当する区域		
土砂等の(移動)高さが1m以下の場合、土砂等の移動による力が100kN/mを超える区域		
土砂等の堆積の高さが3mを超える区域		
それ以外の区域		

自然現象の種類	急傾斜地の崩壊	箇所番号	463K-0054
告示番号	愛媛県告示第421号	箇所名	野村町鳥鹿野103
告示年月日	令和8年5月12日	所在地	西予市野村町鳥鹿野