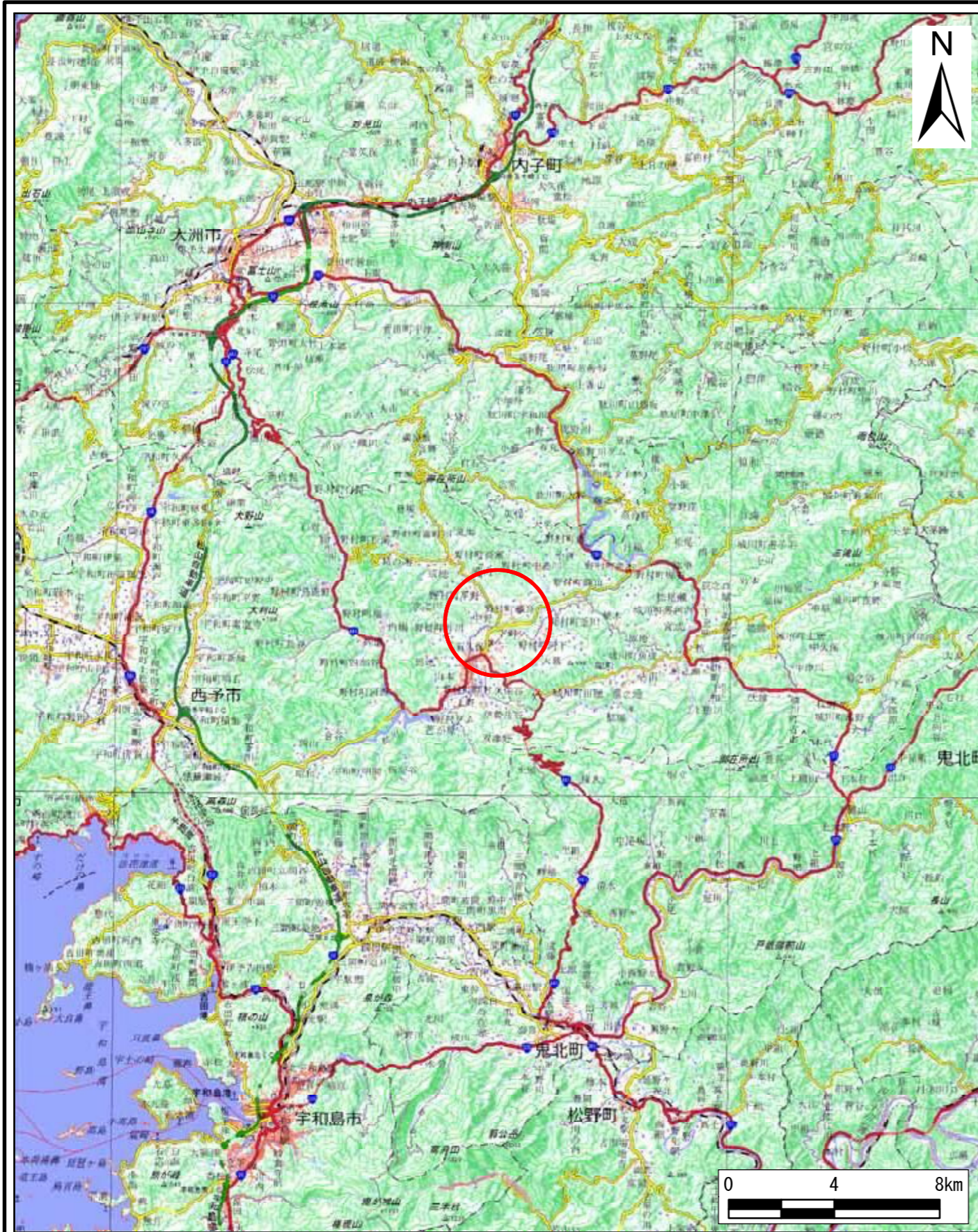
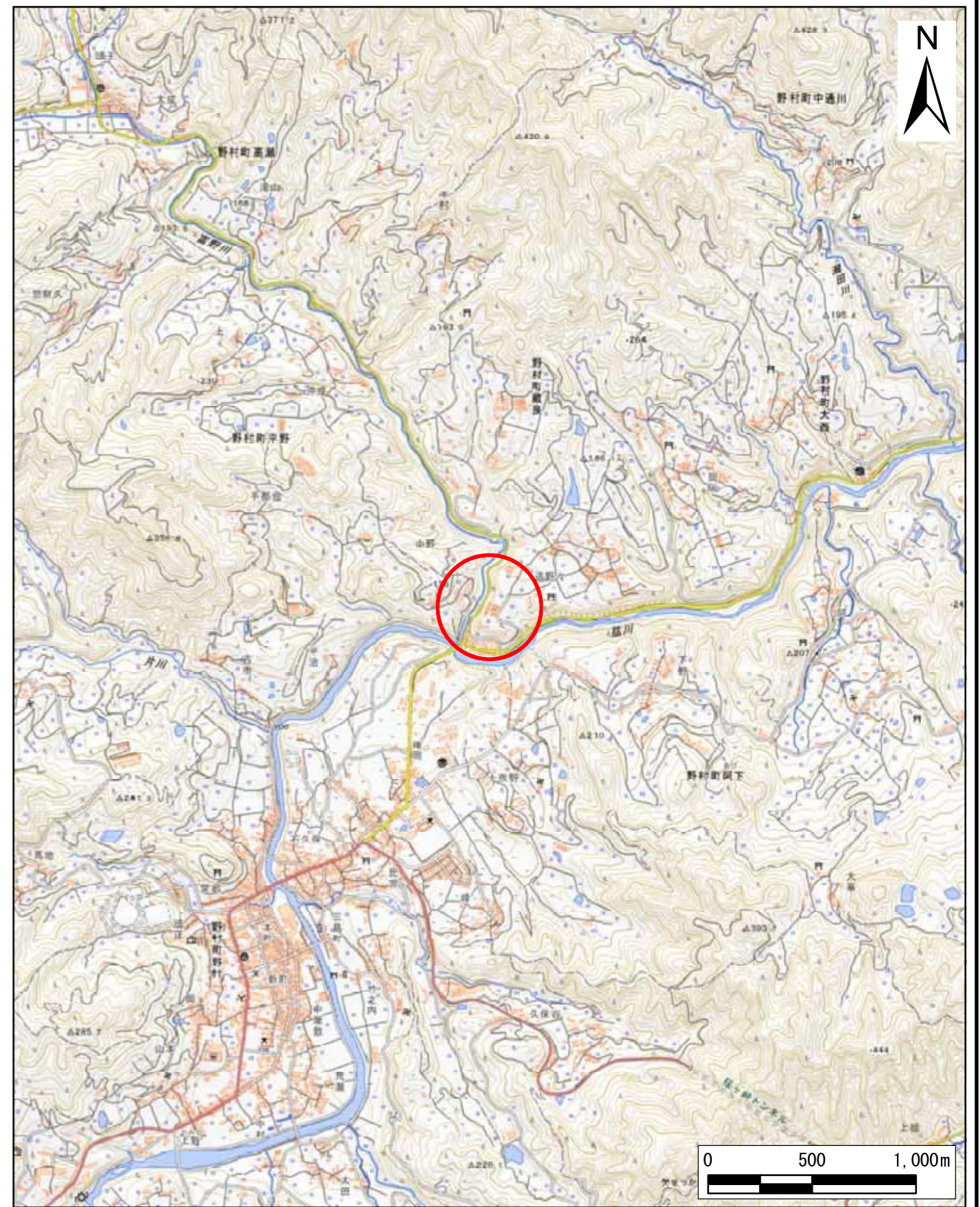


土砂災害警戒区域等の指定の公示に係る図書（その1）



(1/200,000)



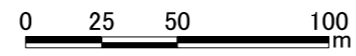
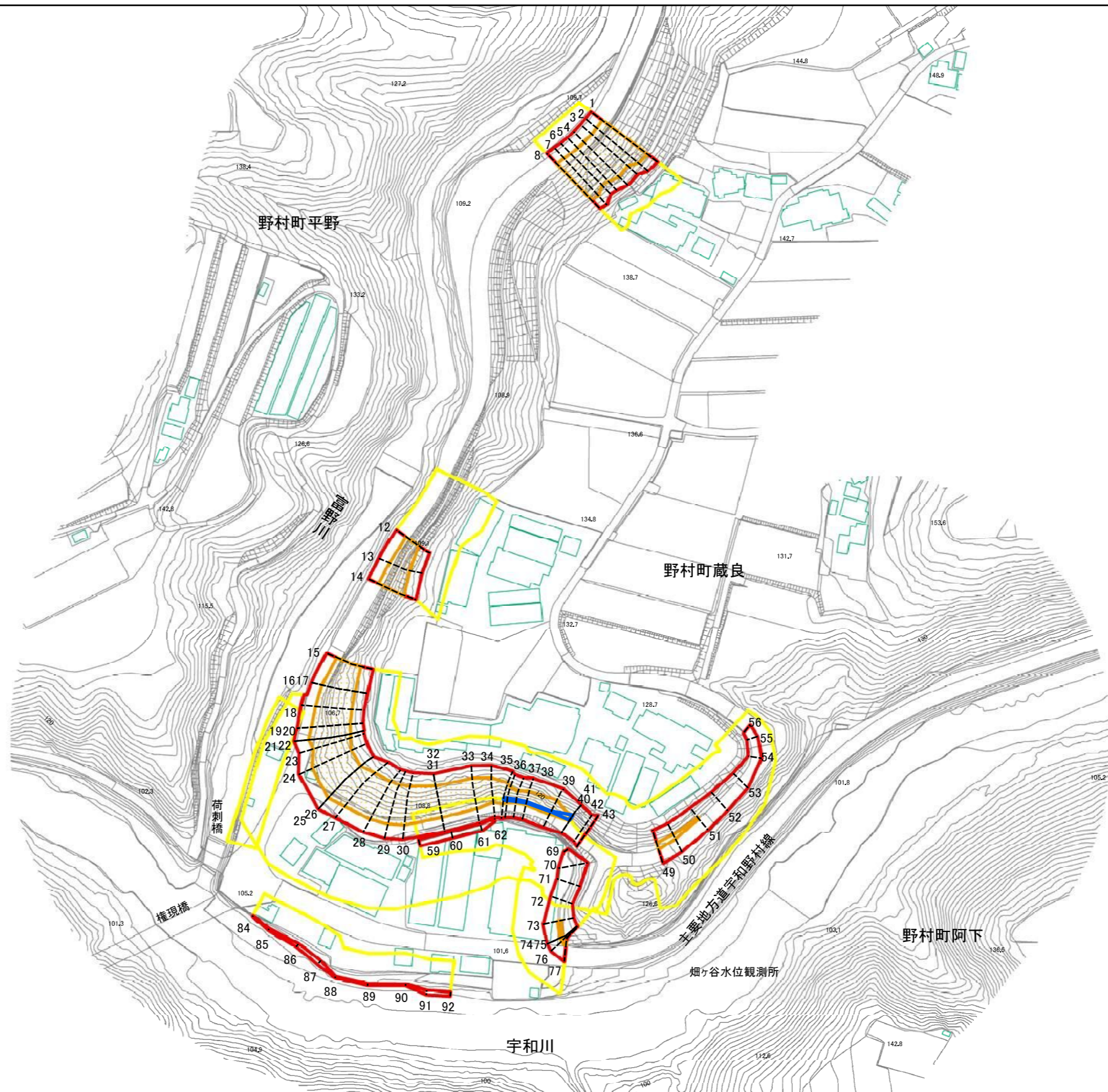
(1/25,000)

様式-1(急)
土砂災害警戒区域・土砂災害特別警戒区域
位置図

自然現象の種類	急傾斜地の崩壊
箇所番号	463K-0031
箇所名	野村町蔵良101
所在地	西予市野村町蔵良

土砂災害警戒区域等の指定の公示に係る図書(その2)

西予市



様式-2(急)
土砂災害警戒区域・土砂災害特別警戒区域
区域図(その1)

土砂災害防止法施行令第二条の基準に該当する区域	
土砂災害防止法施行令第三条の基準に該当する区域	
それ以外の区域	

自然現象の種類 急傾斜地の崩壊 告示番号 愛媛県告示第421号 告示年月日 令和8年5月12日	箇所番号	463K-0031
	箇所名	野村町蔵良101
	所在地	西予市野村町蔵良