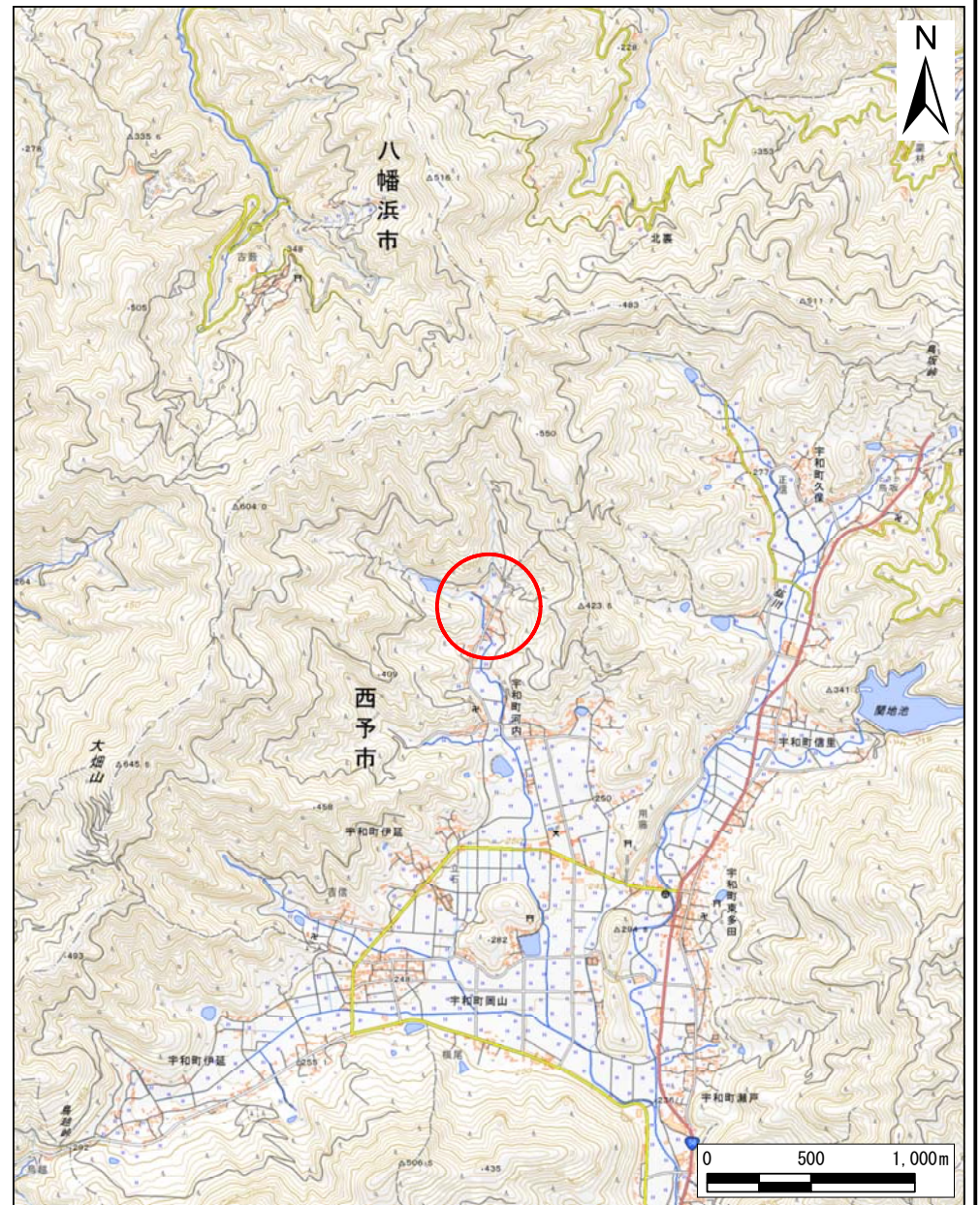
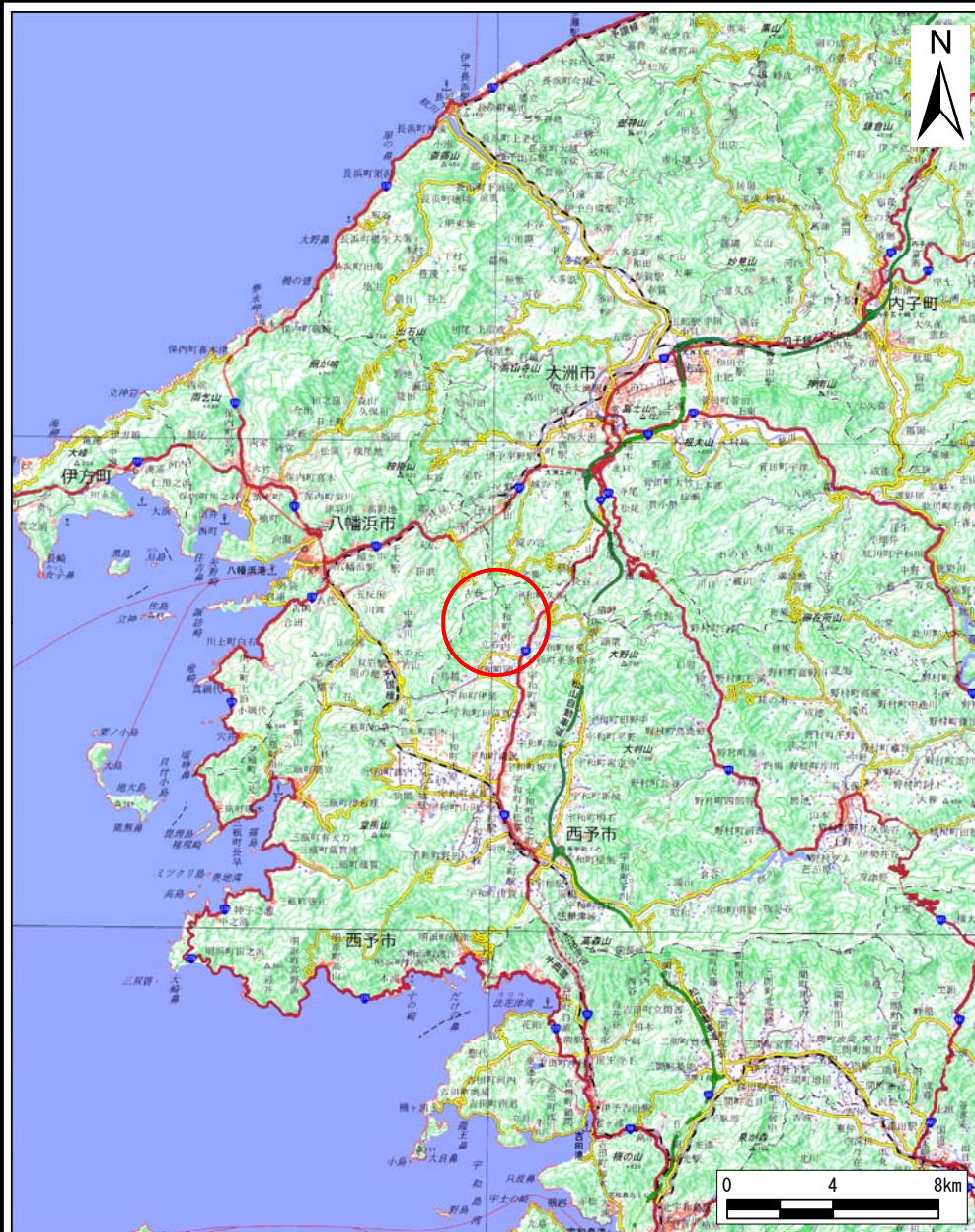


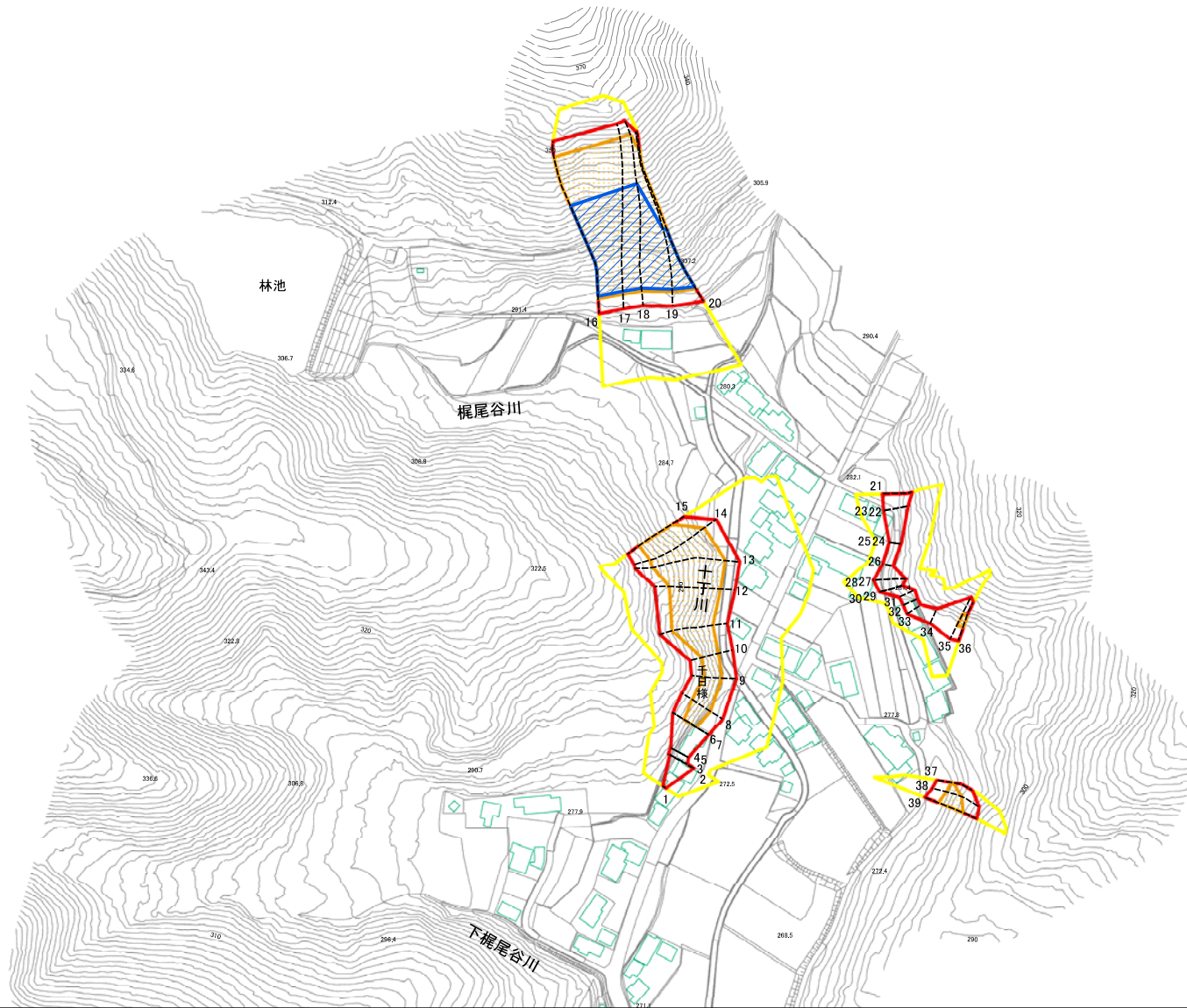
土砂災害警戒区域等の指定の公示に係る図書（その1）



様式-1(急)  
土砂災害警戒区域・土砂災害特別警戒区域  
位置図

自然現象の種類	急傾斜地の崩壊
箇所番号	462K-0072
箇所名	宇和町河内102
所在地	西予市宇和町河内

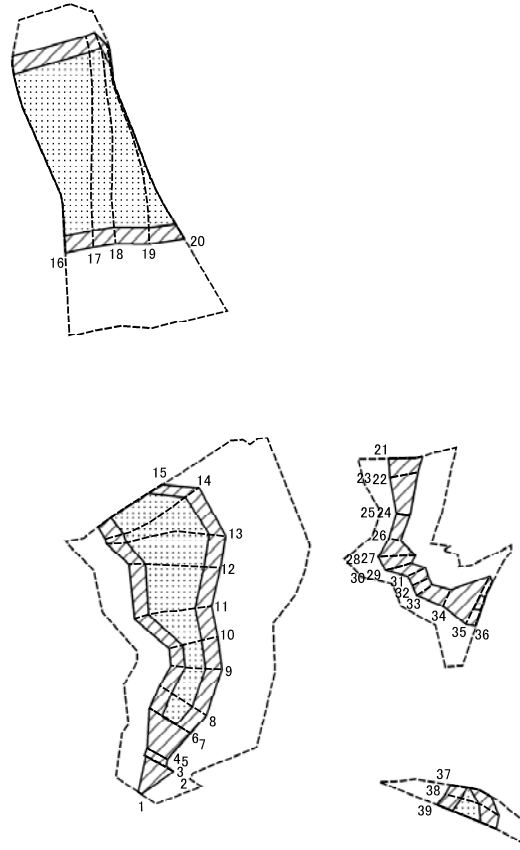
# 土砂災害警戒区域等の指定の公示に係る図書(その2)



様式-2(急)  
土砂災害警戒区域・土砂災害特別警戒区域図(その1)

土砂災害防止法施行令第2条の基準に該当する区域		N	自然現象の種類	急傾斜地の崩壊	箇所番号	462K-0072
土砂災害防止法施行令第3条の基準に該当する区域			告示番号	愛媛県告示第421号	箇所名	宇和町河内102
土石等の(移動)高さが1m以下の場合土石等の移動による力が100kN/mを超える区域		縮尺	告示年月日	令和8年5月12日	所在地	西予市宇和町河内
土石等の堆積の高さが3mを超える区域		1:2,500				
それ以外の区域						

土砂災害警戒区域等の指定の公示に係る図書(その2-1)



0 25 50 100  
m

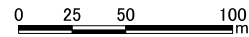
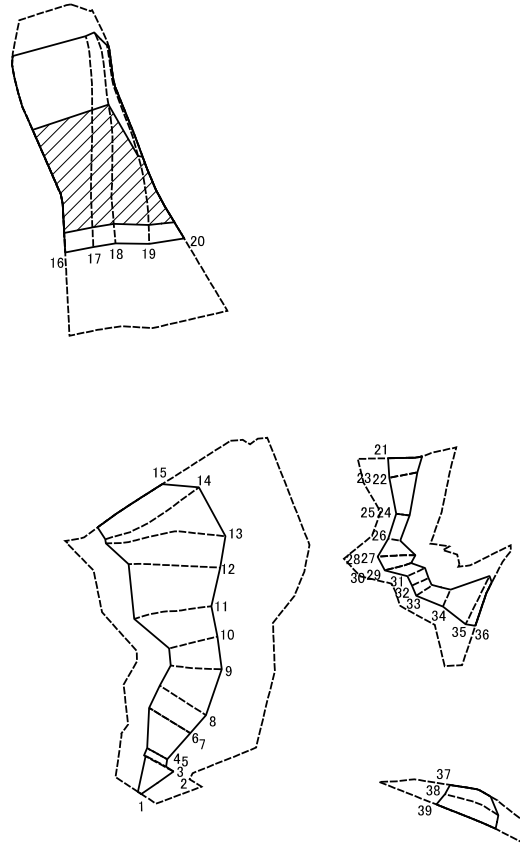
様式-2-1(急)  
土砂災害特別警戒区域の区域区分図  
(急傾斜地の崩壊に伴う土石等の移動により  
建築物の地上部に作用すると想定される力)

土砂災害防止法施行令第二条の基準に該当する区域	
土砂災害防止法施行令第三条の基準に該当する区域	
それ以外の区域	

縮尺  
1:2,500

自然現象の種類	急傾斜地の崩壊	箇所番号	462K-0072
告示番号	愛媛県告示第421号	箇所名	宇和町河内102
告示年月日	令和8年5月12日	所在地	西予市宇和町河内

土砂災害警戒区域等の指定の公示に係る図書(その2-2)



様式-2-2(急)  
土砂災害特別警戒区域の区域区分図  
(急傾斜地の崩壊に伴う土石等の堆積により  
建築物の地上部に作用すると想定される力)

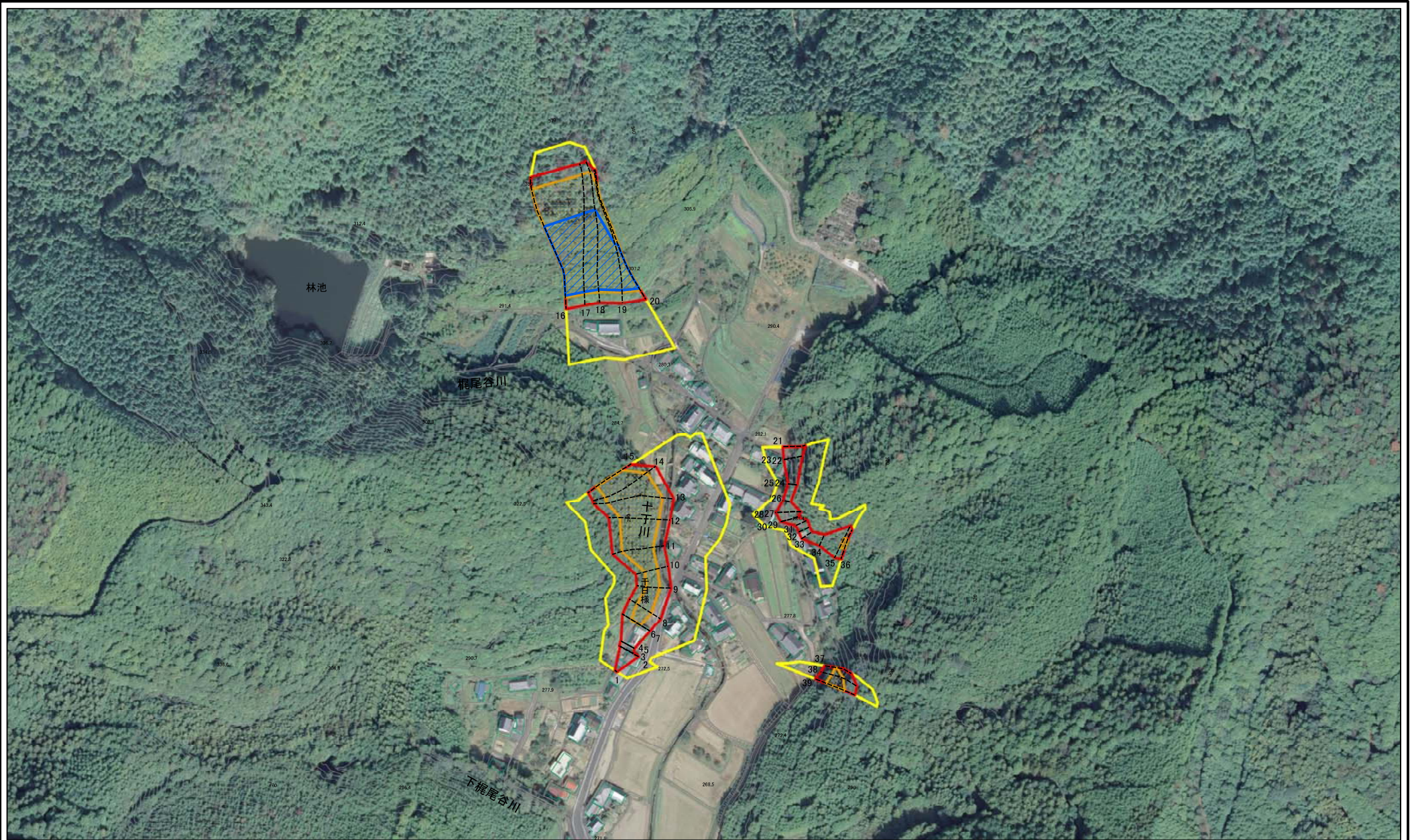
土砂災害防止法施行令第2条の基準に該当する区域		N 縮尺 1:2,500	自然現象の種類	急傾斜地の崩壊	箇所番号	462K-0072
土砂災害防止法施行令第3条の基準に該当する区域			告示番号	愛媛県告示第421号	箇所名	宇和町河内102
それ以外の区域			告示年月日	令和8年5月12日	所在地	西予市宇和町河内

土砂災害警戒区域等の指定の公示に係る図書(その3)

横断測線の区間	土石等の移動により建築物の地上部に作用すると想定される力				土石等の堆積により建築物の地上部に作用すると想定される力				横断測線の区間	土石等の移動により建築物の地上部に作用すると想定される力				土石等の堆積により建築物の地上部に作用すると想定される力			
	土石等の(移動)高さが1m以下の 場合、土石等の移動による力 が100kN/m <sup>2</sup> を超える区域		それ以外の区域		土石等の堆積の高さが3mを超 える区域		それ以外の区域			土石等の(移動)高さが1m以下 の場合、土石等の移動による力 が100kN/m <sup>2</sup> を超える区域		それ以外の区域		土石等の堆積の高さが3mを超 える区域		それ以外の区域	
	力の大きさのう ち最大のもの (kN/m <sup>2</sup> )	土石等 の高さ (m)	力の大きさのう ち最大のもの (kN/m <sup>2</sup> )	土石等 の高さ (m)	力の大きさのう ち最大のもの (kN/m <sup>2</sup> )	土石等 の高さ (m)	力の大きさのう ち最大のもの (kN/m <sup>2</sup> )	土石等 の高さ (m)		力の大きさのう ち最大のもの (kN/m <sup>2</sup> )	土石等 の高さ (m)	力の大きさのう ち最大のもの (kN/m <sup>2</sup> )	土石等 の高さ (m)	力の大きさのう ち最大のもの (kN/m <sup>2</sup> )	土石等 の高さ (m)	力の大きさのう ち最大のもの (kN/m <sup>2</sup> )	土石等 の高さ (m)
1 ~ 2	-	-	100.00	1.00	-	-	14.03	2.62	27 ~ 28	-	-	-	-	-	-	-	
2 ~ 3	-	-	100.00	1.00	-	-	12.63	2.36	28 ~ 29	-	-	100.00	1.00	-	-	9.79	1.83
3 ~ 4	-	-	88.09	1.00	-	-	13.96	2.61	29 ~ 30	-	-	-	-	-	-	-	-
4 ~ 5	-	-	-	-	-	-	-	-	30 ~ 31	-	-	93.24	1.00	-	-	9.79	1.83
5 ~ 6	-	-	100.00	1.00	-	-	11.88	2.22	31 ~ 32	-	-	77.89	1.00	-	-	9.90	1.85
6 ~ 7	-	-	-	-	-	-	-	-	32 ~ 33	-	-	76.59	1.00	-	-	10.29	1.92
7 ~ 8	133.37	1.00	100.00	1.00	-	-	13.41	2.50	33 ~ 34	-	-	76.59	1.00	-	-	10.62	1.98
8 ~ 9	133.37	1.00	100.00	1.00	-	-	13.41	2.50	34 ~ 35	-	-	100.00	1.00	-	-	11.74	2.19
9 ~ 10	128.56	1.00	100.00	1.00	-	-	13.91	2.60	35 ~ 36	115.89	1.00	100.00	1.00	-	-	11.74	2.19
10 ~ 11	148.38	1.00	100.00	1.00	-	-	16.05	3.00									
11 ~ 12	148.38	1.00	100.00	1.00	-	-	16.05	3.00	37 ~ 38	115.72	1.00	100.00	1.00	-	-	11.53	2.15
12 ~ 13	147.25	1.00	100.00	1.00	-	-	15.91	2.97	38 ~ 39	131.73	1.00	100.00	1.00	-	-	12.28	2.29
13 ~ 14	145.17	1.00	100.00	1.00	-	-	15.97	2.98									
14 ~ 15	145.17	1.00	100.00	1.00	-	-	15.97	2.98									
16 ~ 17	157.06	1.00	100.00	1.00	20.99	3.92	16.05	3.00									
17 ~ 18	157.31	1.00	100.00	1.00	21.01	3.93	16.05	3.00									
18 ~ 19	157.31	1.00	100.00	1.00	21.01	3.93	16.05	3.00									
19 ~ 20	146.70	1.00	100.00	1.00	20.07	3.75	16.05	3.00									
21 ~ 22	-	-	100.00	1.00	-	-	11.65	2.18									
22 ~ 23	-	-	-	-	-	-	-	-									
23 ~ 24	-	-	95.32	1.00	-	-	10.50	1.96									
24 ~ 25	-	-	-	-	-	-	-	-									
25 ~ 26	-	-	64.92	1.00	-	-	11.37	2.13									
26 ~ 27	-	-	100.00	1.00	-	-	11.66	2.18									





様式-3(急) 建築物の構造の規制に必要な 衝撃に関する事項	自然現象の種類	急傾斜地の崩壊	箇所番号	462K-0072
	告示番号	愛媛県告示第421号	箇所名	宇和町河内102
	告示年月日	令和8年5月12日	所在地	西予市宇和町河内

# 参考資料



0 25 50 100  
m

参考資料: 航空写真

土砂災害防止法施行令第二条の基準に該当する区域		N	自然現象の種類	急傾斜地の崩壊	箇所番号	462K-0072
土砂災害防止法施行令第三条の基準に該当する区域			告示番号	愛媛県告示第421号	箇所名	宇和町河内102
土砂等の(移動)高さが1m以下の場合、土砂等の移動による力が100kN/mを超える区域		縮尺	告示年月日	令和8年5月12日	所在地	西予市宇和町河内
土砂等の堆積の高さが3mを超える区域		1:2,500				
それ以外の区域	