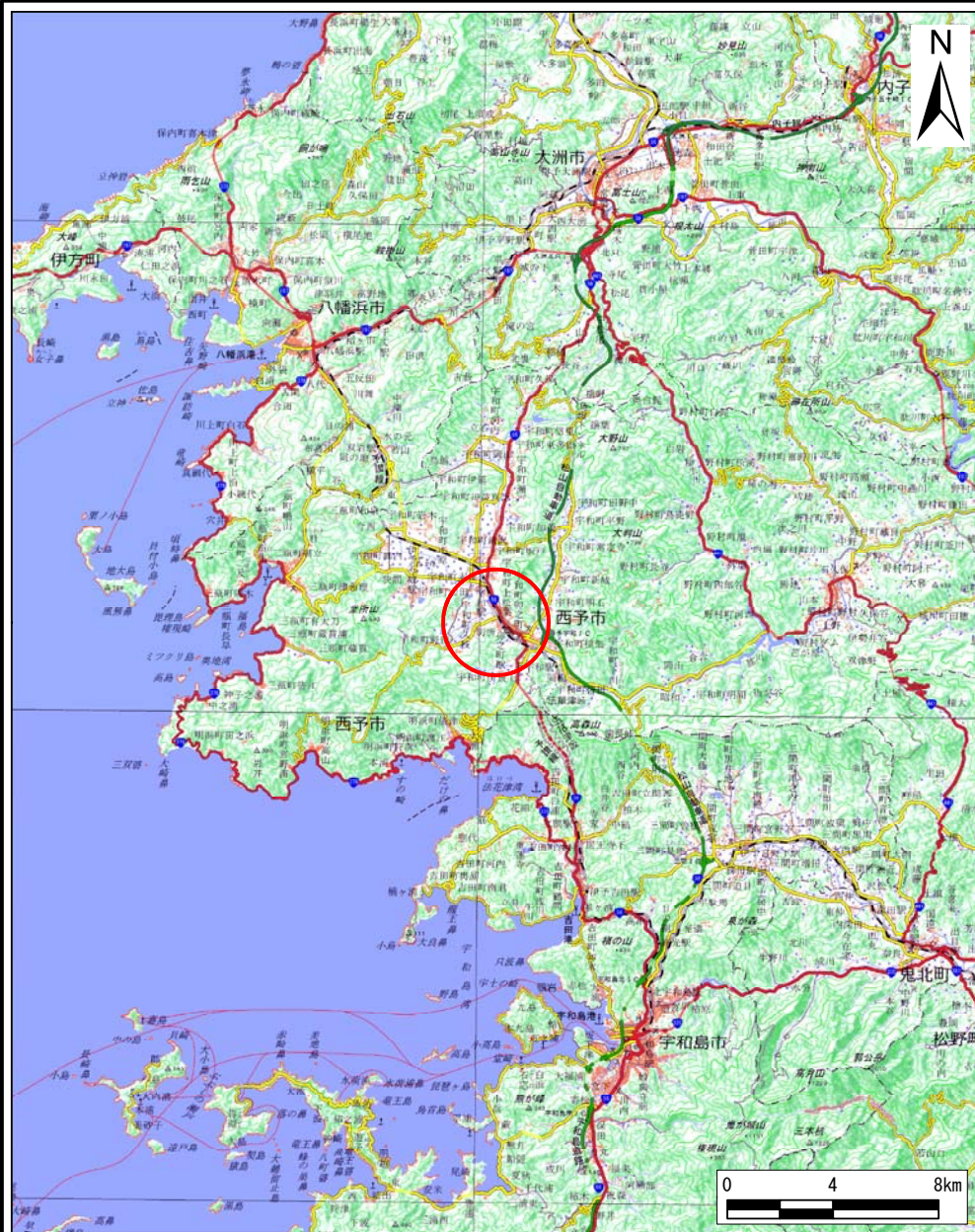
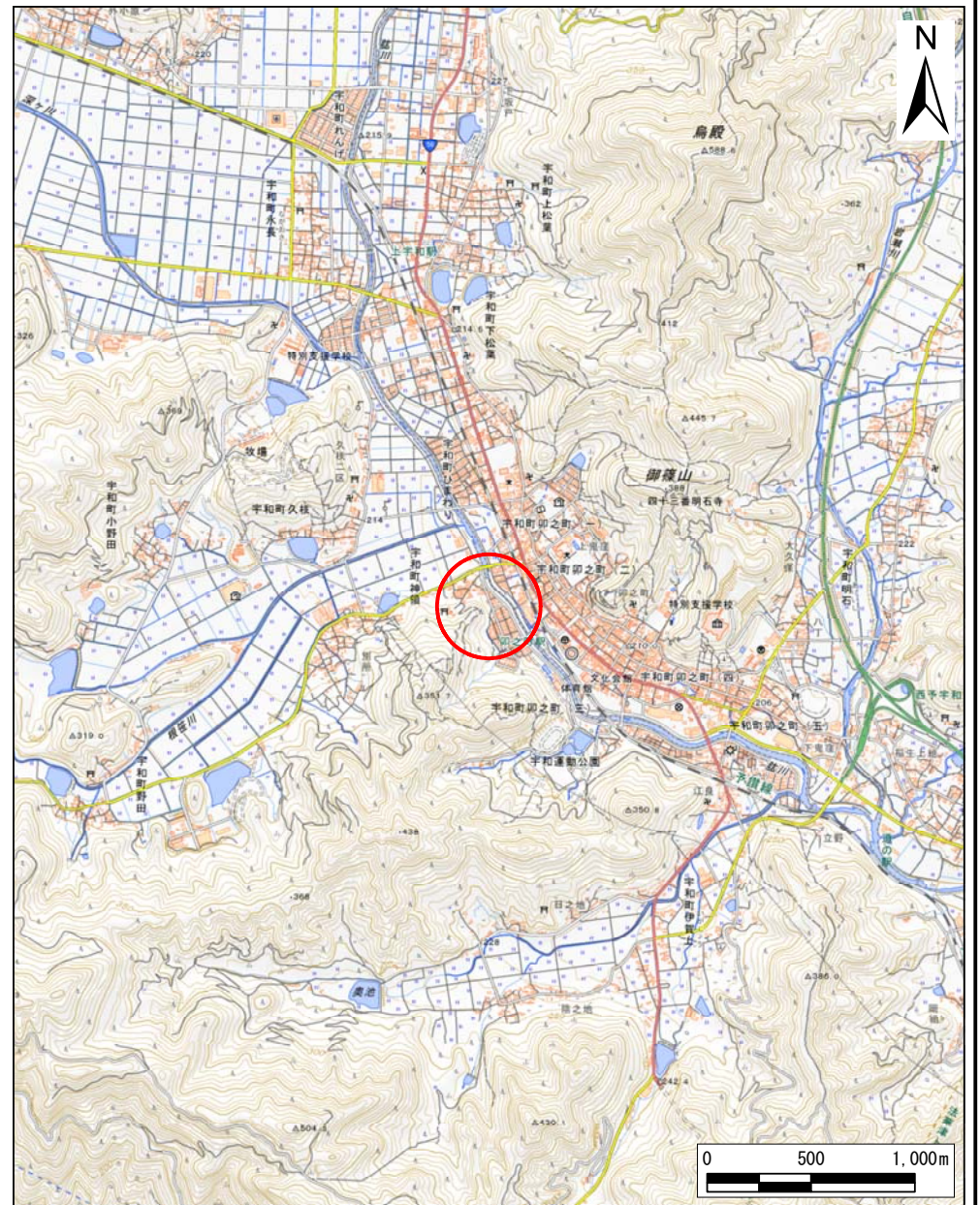


土砂災害警戒区域等の指定の公示に係る図書（その1）



(1/200,000)



(1/25,000)

様式-1(急)
土砂災害警戒区域・土砂災害特別警戒区域
位置図

自然現象の種類	急傾斜地の崩壊
箇所番号	462K-0069
箇所名	宇和町卯之町106
所在地	西予市宇和町卯之町

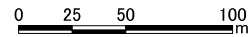
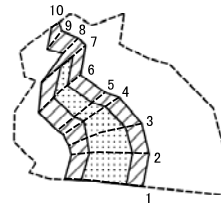
土砂災害警戒区域等の指定の公示に係る図書(その2)



0 25 50 100
m

様式-2(急) 土砂災害警戒区域・土砂災害特別警戒区域 区域図(その1)	土砂災害防止法施行令第二条の基準に該当する区域		自然現象 の種類 急傾斜地の崩壊	箇所番号	462K-0069		
	土砂災害防止法 施行令第三条の 基準に該当する 区域			告示番号	愛媛県告示第421号	箇所名	宇和町卯之町106
	土砂等の(移動)高さが1m以下の場合 土砂等の移動による力が100kN/mを超える区域			縮尺	告示年月日	令和8年5月12日	所在地
	土砂等の堆積の高さが3mを超える区域		1:2,500				
	それ以外の区域						

土砂災害警戒区域等の指定の公示に係る図書(その2-1)



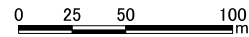
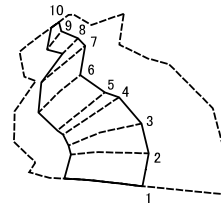
様式-2-1(急)
土砂災害特別警戒区域の区域区分図
(急傾斜地の崩壊に伴う土石等の移動により
建築物の地上部に作用すると想定される力)

土砂災害防止法施行令第二条の基準に該当する区域	
土砂災害防止法施行令第三条の基準に該当する区域	
それ以外の区域	



自然現象の種類	急傾斜地の崩壊	箇所番号	462K-0069
告示番号	愛媛県告示第421号	箇所名	宇和町卯之町106
告示年月日	令和8年5月12日	所在地	西予市宇和町卯之町

土砂災害警戒区域等の指定の公示に係る図書(その2-2)



様式-2-2(急)
土砂災害特別警戒区域の区域区分図
(急傾斜地の崩壊に伴う土石等の堆積により
建築物の地上部に作用すると想定される力)

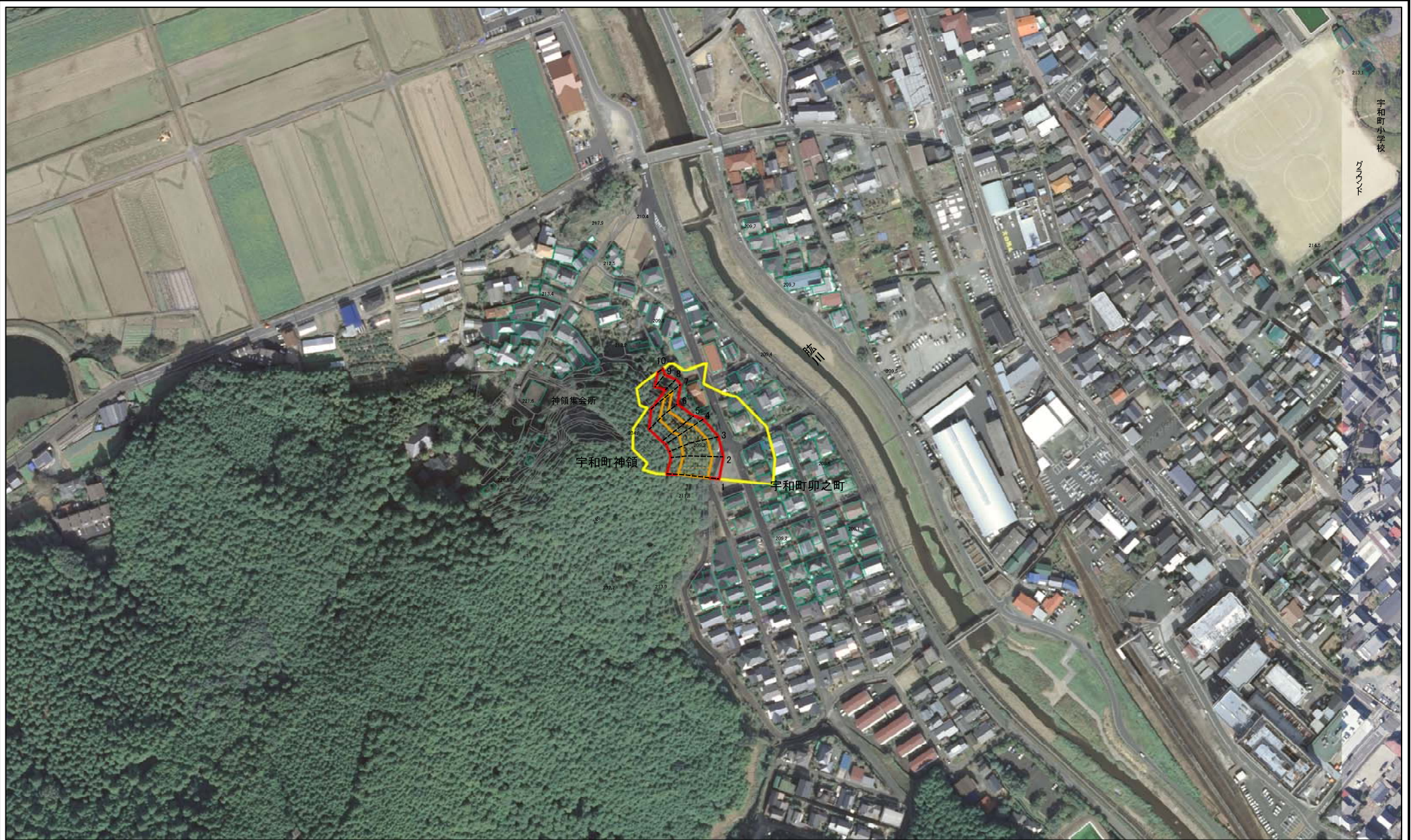
土砂災害防止法施行令第2条の基準に該当する区域	
土砂災害防止法施行令第3条の基準に該当する区域	
それ以外の区域	

N

縮尺
1:2,500

自然現象の種類	急傾斜地の崩壊	箇所番号	462K-0069
告示番号	愛媛県告示第421号	箇所名	宇和町卯之町106
告示年月日	令和8年5月12日	所在地	西予市宇和町卯之町

参考資料



0 25 50 100
m

参考資料: 航空写真

土砂災害防止法施行令第二条の基準に該当する区域	
土砂災害防止法施行令第三条の基準に該当する区域	
土砂等の堆積の高さが3mを超える区域	
それ以外の区域	

縮尺	1:2,500
----	---------



自然現象の種類	急傾斜地の崩壊	箇所番号	462K-0069
告示番号	愛媛県告示第421号	箇所名	宇和町卯之町106
告示年月日	令和8年5月12日	所在地	西予市宇和町卯之町