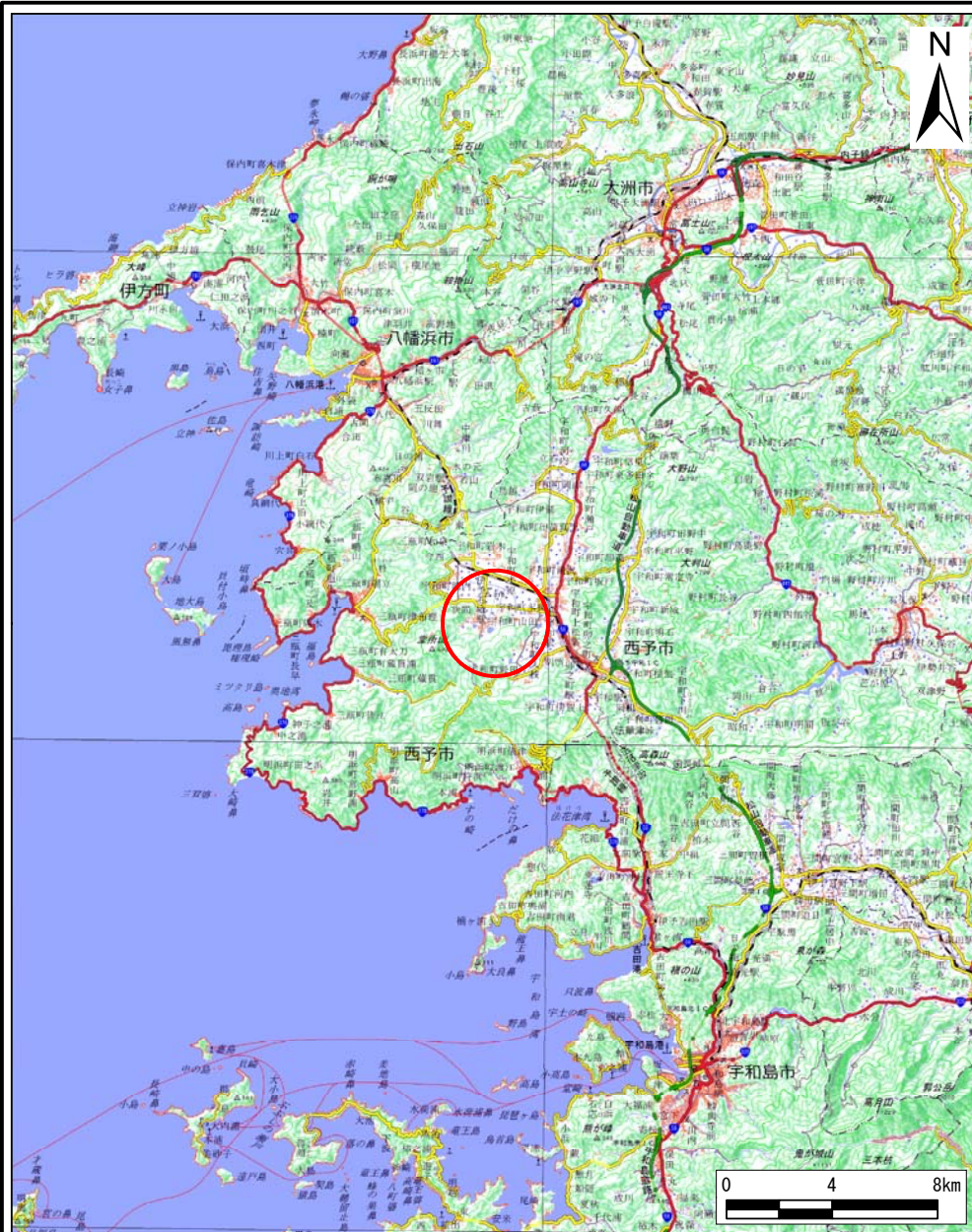
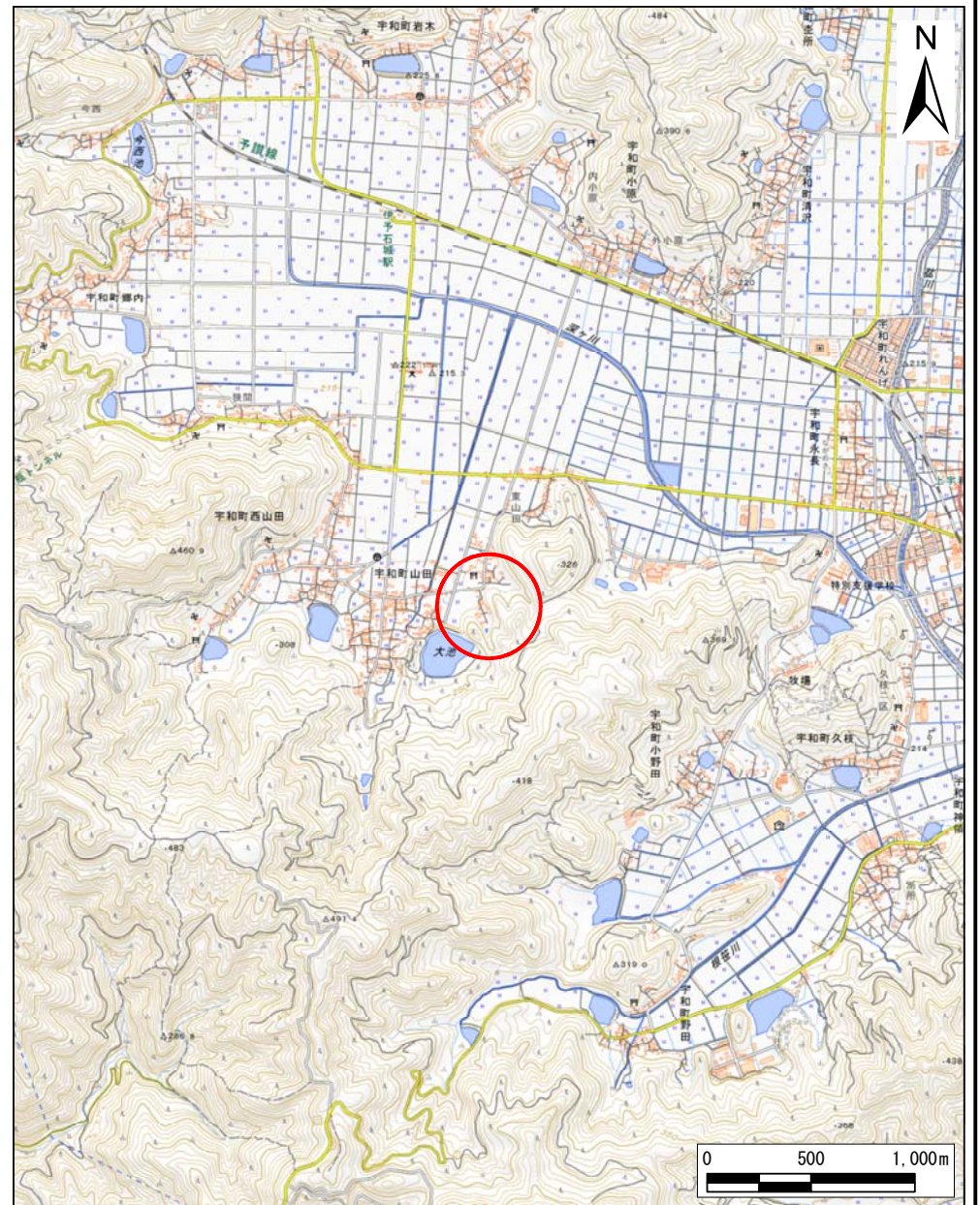


土砂災害警戒区域等の指定の公示に係る図書（その1）



(1/200,000)

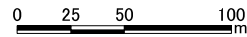
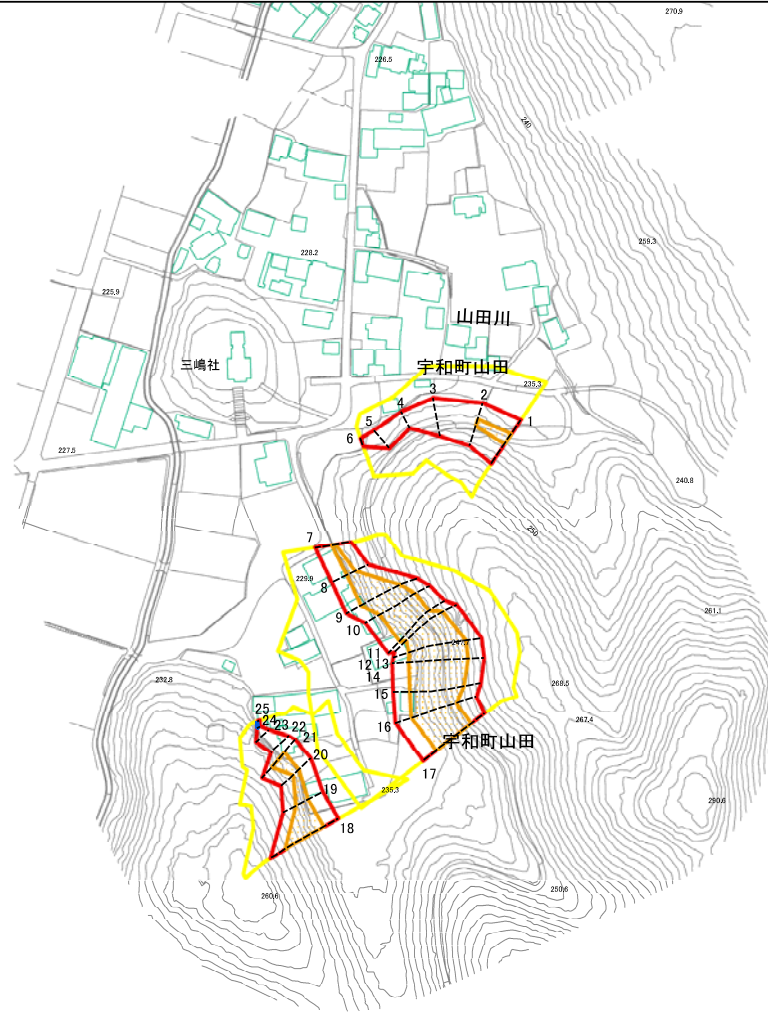


(1/25,000)

様式-1(急)
土砂災害警戒区域・土砂災害特別警戒区域
位置図

自然現象の種類	急傾斜地の崩壊
箇所番号	462K-0066
箇所名	宇和町山田103
所在地	西予市宇和町山田

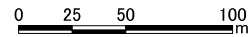
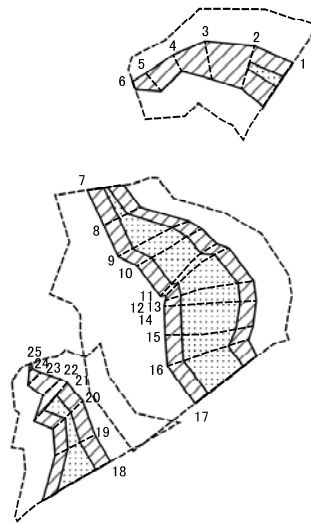
土砂災害警戒区域等の指定の公示に係る図書(その2)



様式-2(急)
土砂災害警戒区域・土砂災害特別警戒区域
区域図(その1)

土砂災害防止法施行令第二条の基準に該当する区域		N	自然現象の種類	急傾斜地の崩壊	箇所番号	462K-0066
土砂災害防止法施行令第三条の基準に該当する区域			告示番号	愛媛県告示第421号	箇所名	宇和町山田103
土砂等の(移動)高さが1m以下の場合 土砂等の移動による力が100kN/mを超える区域		縮尺	告示年月日	令和8年5月12日	所在地	西予市宇和町山田
土砂等の堆積の高さが3mを超える区域		1:2,500				
それ以外の区域						

土砂災害警戒区域等の指定の公示に係る図書(その2-1)



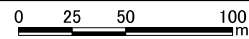
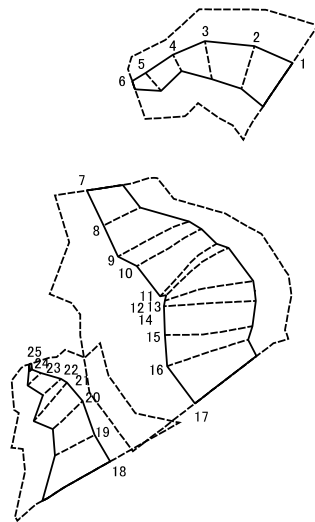
様式-2-1(急)
 土砂災害特別警戒区域の区域区分図
 (急傾斜地の崩壊に伴う土石等の移動により
 建築物の地上部に作用すると想定される力)

土砂災害防止法施行令第二条の基準に該当する区域	
土砂災害防止法施行令第三条の基準に該当する区域	
それ以外の区域	

縮尺
 1:2,500

自然現象の種類	急傾斜地の崩壊	箇所番号	462K-0066
告示番号	愛媛県告示第421号	箇所名	宇和町山田103
告示年月日	令和8年5月12日	所在地	西予市宇和町山田

土砂災害警戒区域等の指定の公示に係る図書(その2-2)



様式-2-2(急)
土砂災害特別警戒区域の区域区分図
(急傾斜地の崩壊に伴う土石等の堆積により
建築物の地上部に作用すると想定される力)

土砂災害防止法施行令第2条の基準に該当する区域	
土砂災害防止法施行令第3条の基準に該当する区域	
それ以外の区域	

N	
縮尺	1:2,500

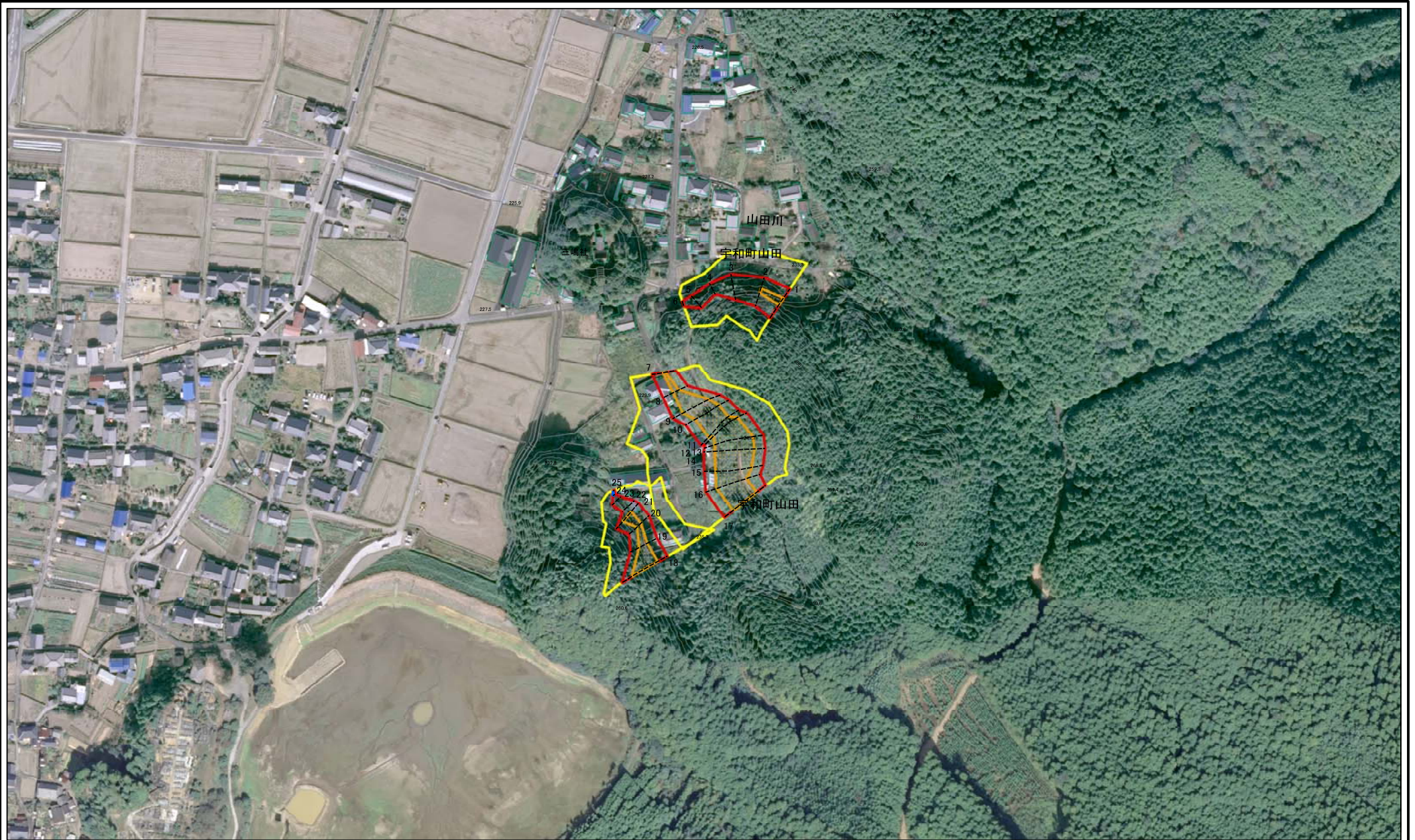
自然現象の種類	急傾斜地の崩壊	箇所番号	462K-0066
告示番号	愛媛県告示第421号	箇所名	宇和町山田103
告示年月日	令和8年5月12日	所在地	西予市宇和町山田

土砂災害警戒区域等の指定の公示に係る図書(その3)

横断測線の区間	土石等の移動により建築物の地上部に作用すると想定される力				土石等の堆積により建築物の地上部に作用すると想定される力				土石等の移動により建築物の地上部に作用すると想定される力				土石等の堆積により建築物の地上部に作用すると想定される力			
	土石等の(移動)高さが1m以下の場合、土石等の移動による力が100kN/m ² を超える区域		それ以外の区域		土石等の堆積の高さが3mを超える区域		それ以外の区域		土石等の(移動)高さが1m以下の場合、土石等の移動による力が100kN/m ² を超える区域		それ以外の区域		土石等の堆積の高さが3mを超える区域		それ以外の区域	
	力の大きさのうち最大のもの(kN/m ²)	土石等の高さ(m)	力の大きさのうち最大のもの(kN/m ²)	土石等の高さ(m)	力の大きさのうち最大のもの(kN/m ²)	土石等の高さ(m)	力の大きさのうち最大のもの(kN/m ²)	土石等の高さ(m)	力の大きさのうち最大のもの(kN/m ²)	土石等の高さ(m)	力の大きさのうち最大のもの(kN/m ²)	土石等の高さ(m)	力の大きさのうち最大のもの(kN/m ²)	土石等の高さ(m)	力の大きさのうち最大のもの(kN/m ²)	土石等の高さ(m)
1 ~ 2	111.39	1.00	100.00	1.00	-	-	10.81	2.02								
2 ~ 3	-	-	100.00	1.00	-	-	10.81	2.02								
3 ~ 4	-	-	97.03	1.00	-	-	10.51	1.96								
4 ~ 5	-	-	86.46	1.00	-	-	9.62	1.80								
5 ~ 6	-	-	86.46	1.00	-	-	10.94	2.04								
7 ~ 8	113.83	1.00	100.00	1.00	-	-	11.87	2.22								
8 ~ 9	136.31	1.00	100.00	1.00	-	-	13.68	2.56								
9 ~ 10	139.62	1.00	100.00	1.00	-	-	14.11	2.64								
10 ~ 11	139.62	1.00	100.00	1.00	-	-	14.11	2.64								
11 ~ 12	144.06	1.00	100.00	1.00	-	-	14.29	2.67								
12 ~ 13	149.19	1.00	100.00	1.00	-	-	16.05	3.00								
13 ~ 14	149.19	1.00	100.00	1.00	-	-	16.05	3.00								
14 ~ 15	148.20	1.00	100.00	1.00	-	-	15.97	2.99								
15 ~ 16	143.90	1.00	100.00	1.00	-	-	15.72	2.94								
16 ~ 17	139.20	1.00	100.00	1.00	-	-	13.94	2.61								
18 ~ 19	139.54	1.00	100.00	1.00	-	-	13.93	2.60								
19 ~ 20	121.36	1.00	100.00	1.00	-	-	13.48	2.52								
20 ~ 21	127.41	1.00	100.00	1.00	-	-	13.07	2.44								
21 ~ 22	-	-	100.00	1.00	-	-	14.23	2.66								
22 ~ 23	-	-	83.32	1.00	-	-	15.81	2.95								
23 ~ 24	-	-	62.89	1.00	-	-	16.05	3.00								
24 ~ 25	-	-	12.97	1.00	18.21	3.40	16.05	3.00								

様式-3(急) 建築物の構造の規制に必要な 衝撃に関する事項	自然現象の種類	急傾斜地の崩壊	箇所番号	462K-0066
	告示番号	愛媛県告示第421号	箇所名	宇和町山田103
	告示年月日	令和8年5月12日	所在地	西予市宇和町山田

参考資料



0 25 50 100
m

参考資料: 航空写真

土砂災害防止法施行令第二条の基準に該当する区域		N	自然現象の種類	急傾斜地の崩壊	箇所番号	462K-0066
土砂災害防止法施行令第三条の基準に該当する区域			告示番号	愛媛県告示第421号	箇所名	宇和町山田103
土砂等の(移動)高さが1m以下の場合、土砂等の移動による力が100kN/mを超える区域		縮尺	告示年月日	令和8年5月12日	所在地	西予市宇和町山田
土砂等の堆積の高さが3mを超える区域		1:2,500				
それ以外の区域						