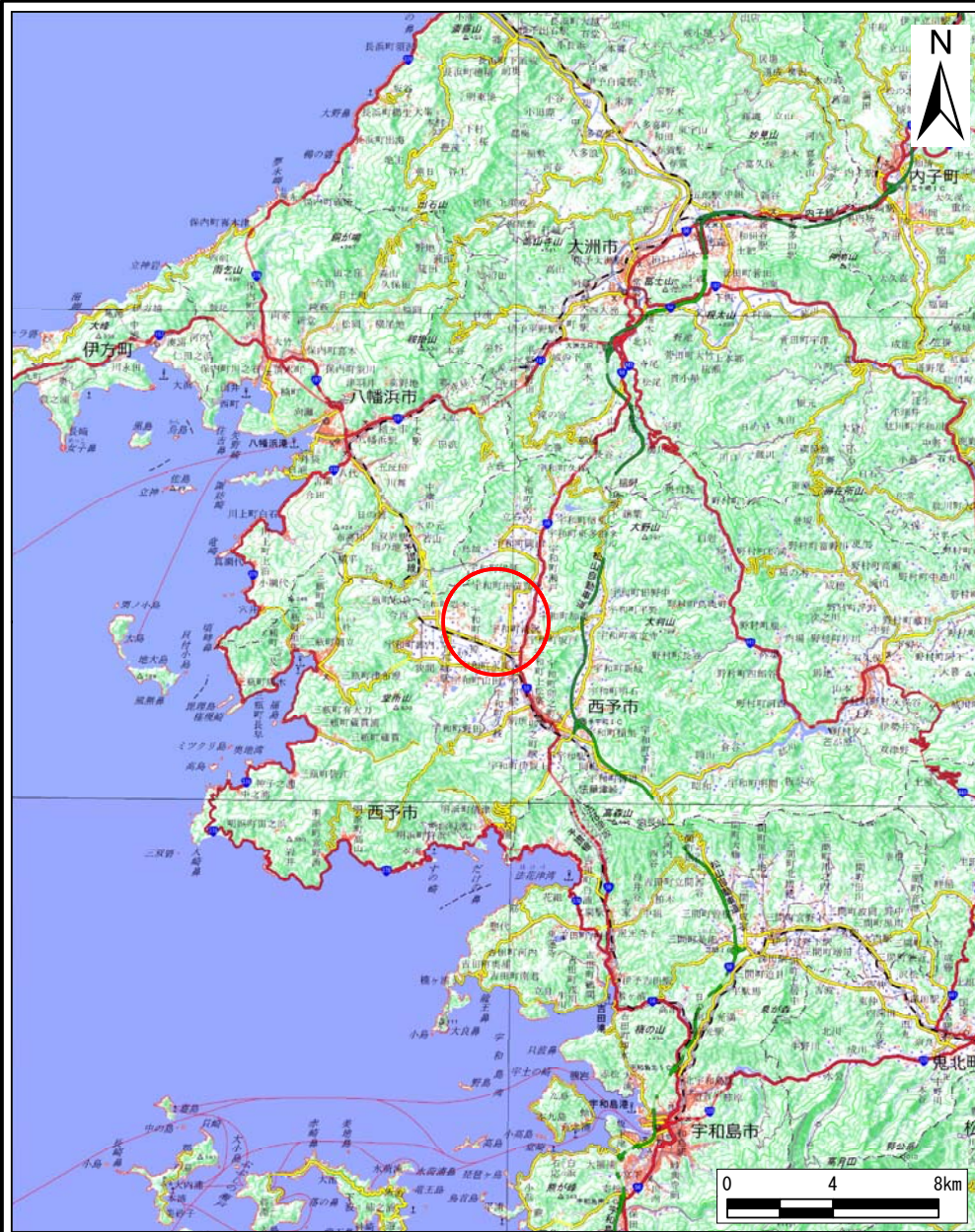
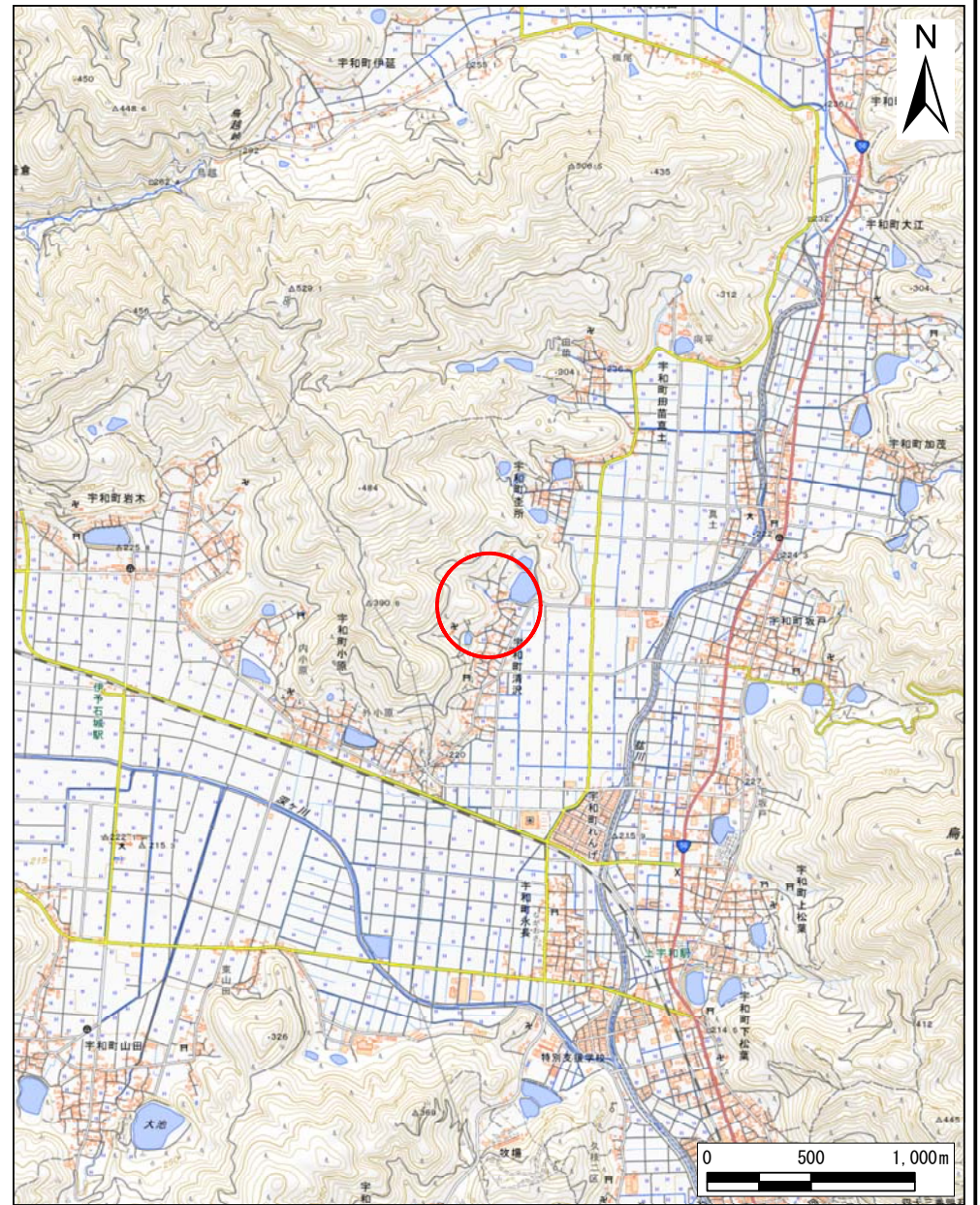


土砂災害警戒区域等の指定の公示に係る図書（その1）



(1/200,000)



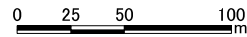
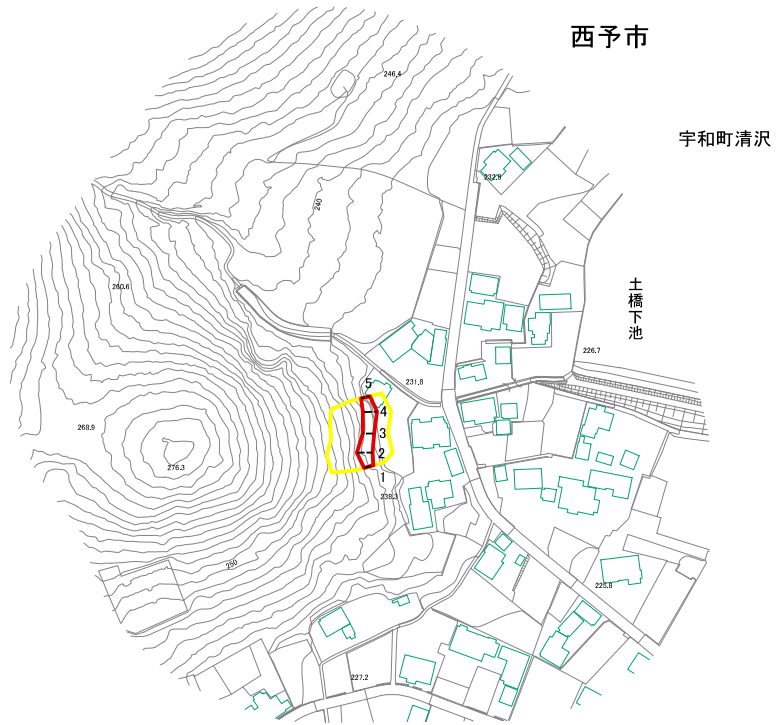
(1/25,000)

様式-1(急)  
土砂災害警戒区域・土砂災害特別警戒区域  
位置図

自然現象の種類	急傾斜地の崩壊
箇所番号	462K-0060
箇所名	宇和町清沢101
所在地	西予市宇和町清沢

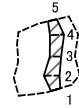
「測量法に基づく国土地理院長承認(複製)R 5JHF 359」  
「本製品を複製する場合には、国土地理院の長の承認を得なければならない。」

土砂災害警戒区域等の指定の公示に係る図書(その2)



様式-2(急) 土砂災害警戒区域・土砂災害特別警戒区域 区域図(その1)	土砂災害防止法施行令第二条の基準に該当する区域		自然現象 の種類 急傾斜地の崩壊	箇所番号	462K-0060		
	土砂災害防止法 施行令第三条の 基準に該当する 区域			告示番号	愛媛県告示第421号	箇所名	宇和町清沢101
	土石等の(移動)高さが1m以下の場合 土石等の移動による力が100kN/mを超える区域		縮尺 1:2,500	告示年月日	令和8年5月12日	所在地	西予市宇和町清沢
	土石等の堆積の高さが3mを超える区域 それ以外の区域						

土砂災害警戒区域等の指定に係る図書(その2-1)



0 25 50 100  
m

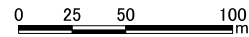
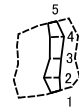
様式-2-1(急)  
土砂災害特別警戒区域の区域区分図  
(急傾斜地の崩壊に伴う土石等の移動により  
建築物の地上部に作用すると想定される力)

土砂災害防止法施行令第二条の基準に該当する区域	
土砂災害防止法施行令第三条の基準に該当する区域	
それ以外の区域	

縮尺	1:2,500

自然現象の種類	急傾斜地の崩壊	箇所番号	462K-0060
告示番号	愛媛県告示第421号	箇所名	宇和町清沢101
告示年月日	令和8年5月12日	所在地	西予市宇和町清沢

土砂災害警戒区域等の指定に係る図書(その2-2)



様式-2-2(急)  
土砂災害特別警戒区域の区域区分図  
(急傾斜地の崩壊に伴う土石等の堆積により  
建築物の地上部に作用すると想定される力)

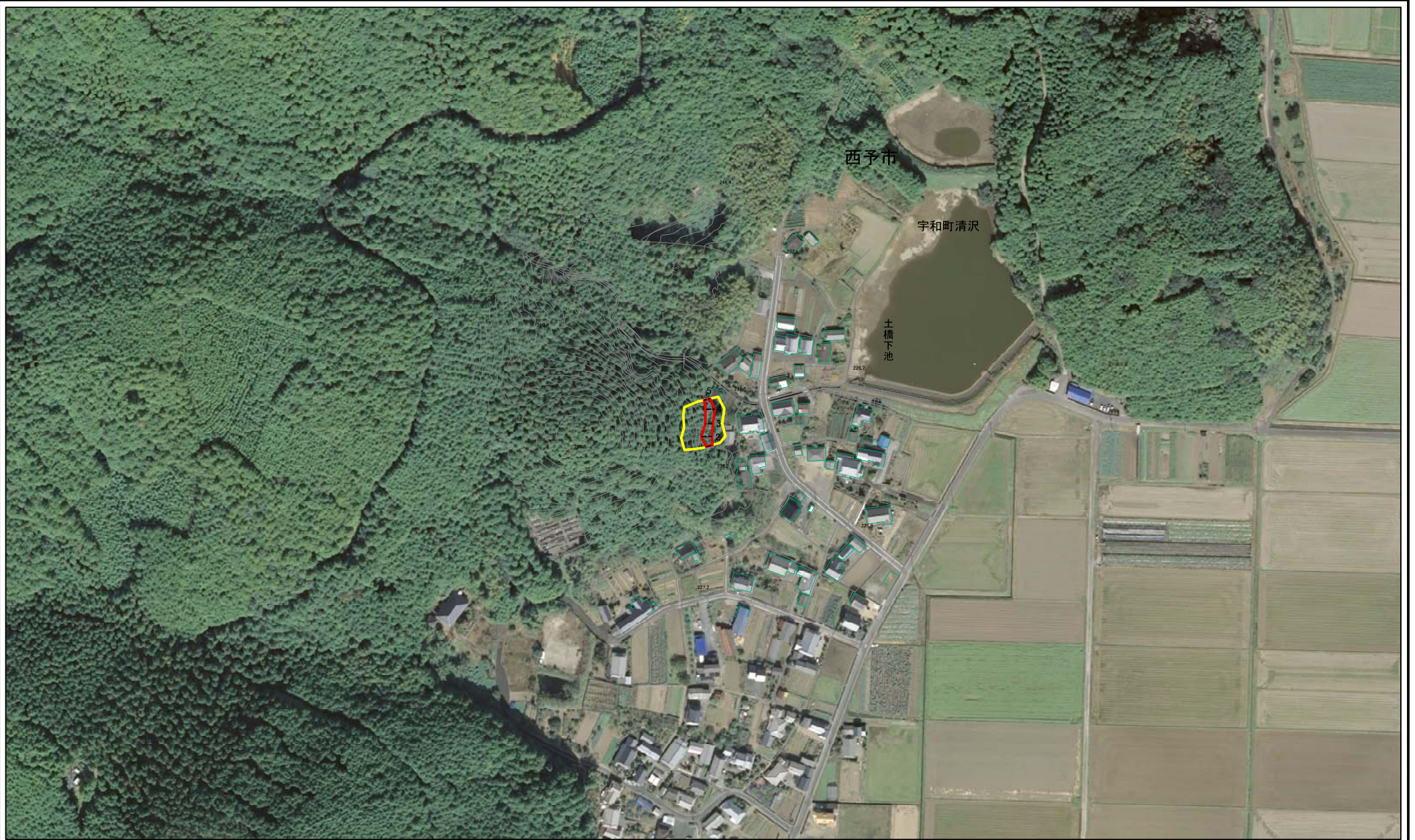
土砂災害防止法施行令第2条の基準に該当する区域	
土砂災害防止法施行令第3条の基準に該当する区域	
それ以外の区域	

N  
  
縮尺  
1:2,500

自然現象の種類	急傾斜地の崩壊	箇所番号	462K-0060
告示番号	愛媛県告示第421号	箇所名	宇和町清沢101
告示年月日	令和8年5月12日	所在地	西予市宇和町清沢



# 参考資料



0 25 50 100  
m

参考資料: 航空写真

土砂災害防止法施行令第二条の基準に該当する区域		N	自然現象の種類	急傾斜地の崩壊	箇所番号	462K-0060
土砂災害防止法施行令第三条の基準に該当する区域			告示番号	愛媛県告示第421号	箇所名	宇和町清沢101
土砂等の(移動)高さが1m以下の場合、土砂等の移動による力が100kN/mを超え区域		縮尺	告示年月日	令和8年5月12日	所在地	西予市宇和町清沢
土砂等の堆積の高さが3mを超える区域		1:2,500				
それ以外の区域						