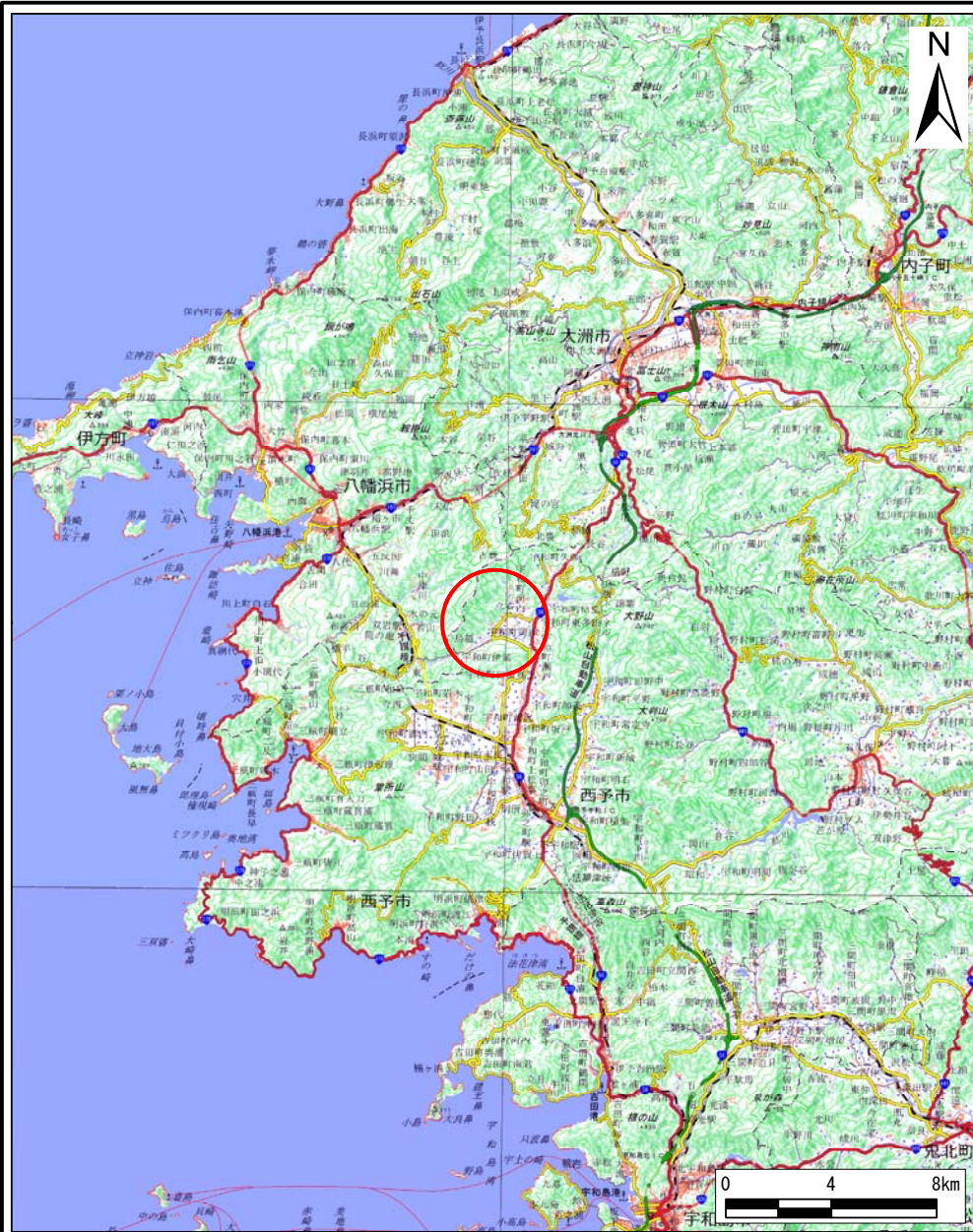
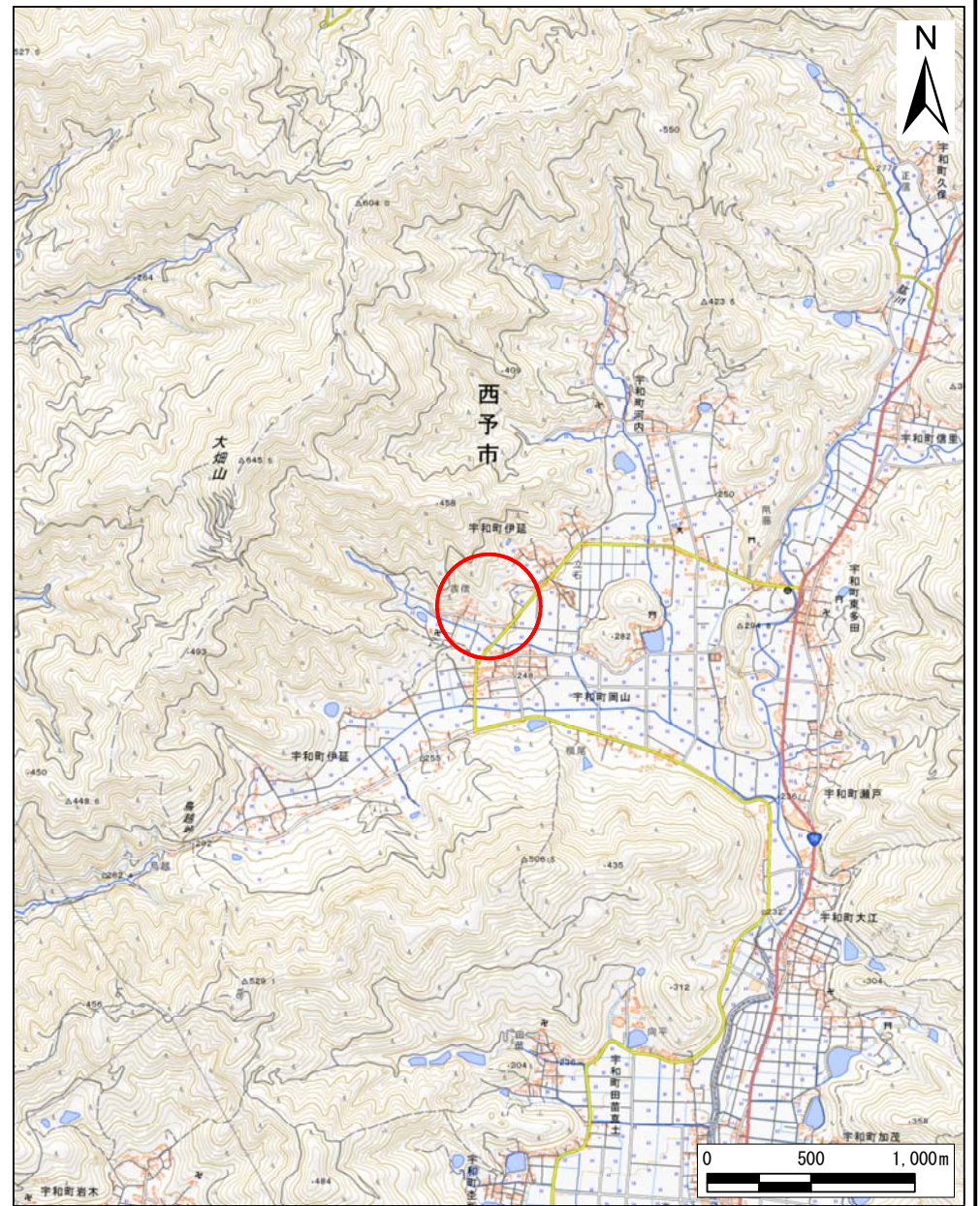


土砂災害警戒区域等の指定の公示に係る図書（その1）



(1/200,000)



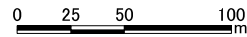
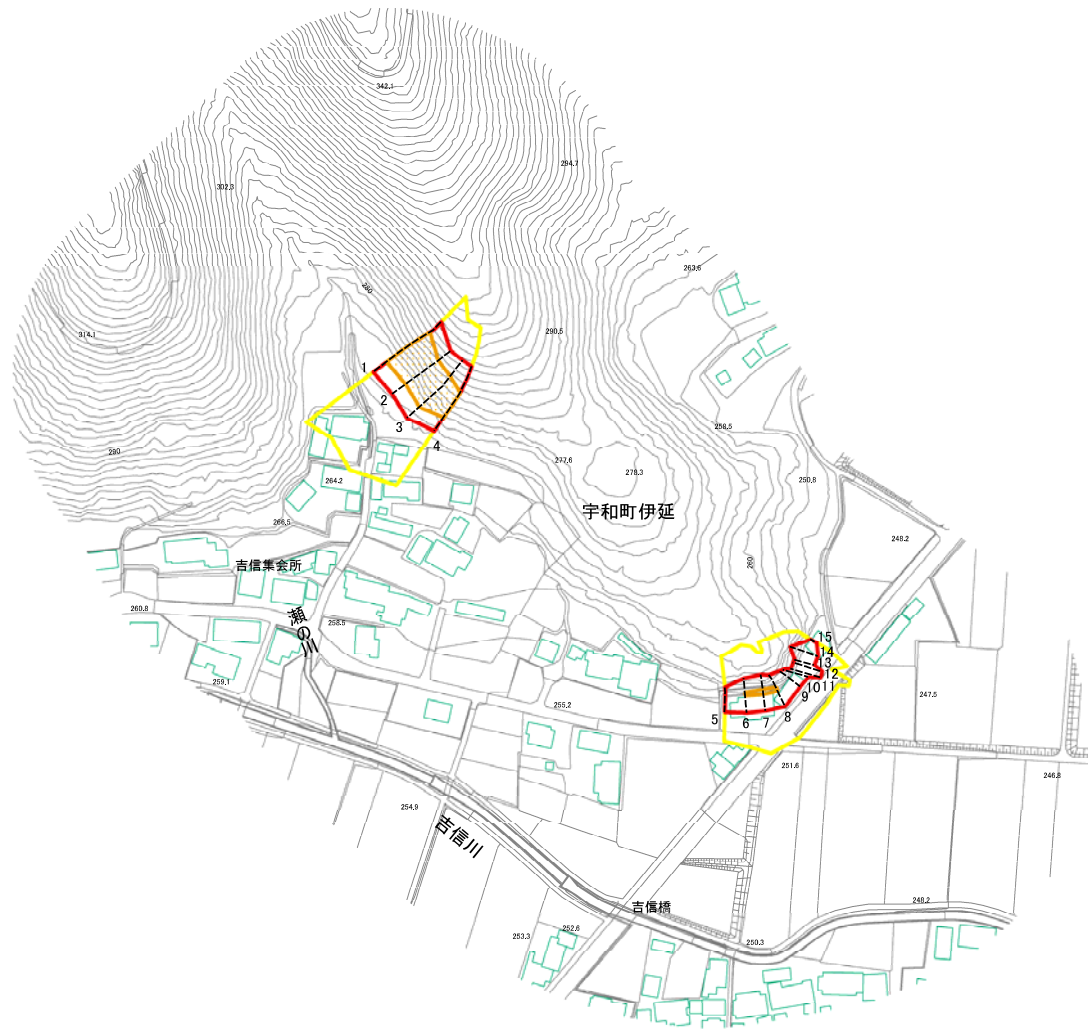
(1/25,000)

様式-1(急)  
土砂災害警戒区域・土砂災害特別警戒区域  
位置図

自然現象の種類	急傾斜地の崩壊
箇所番号	462K-0059
箇所名	宇和町伊延101
所在地	西予市宇和町伊延

「測量法に基づく国土地理院長承認(複製)R 5JHF 359」  
「本製品を複製する場合には、国土地理院の長の承認を得なければならない。」

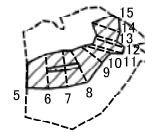
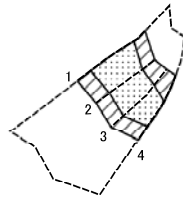
# 土砂災害警戒区域等の指定の公示に係る図書(その2)



様式-2(急)  
土砂災害警戒区域・土砂災害特別警戒区域  
区域図(その1)

土砂災害防止法施行令第2条の基準に該当する区域		N	自然現象の種類	急傾斜地の崩壊	箇所番号	462K-0059
土砂災害防止法施行令第3条の基準に該当する区域			告示番号	愛媛県告示第421号	箇所名	宇和町伊延101
土砂等の(移動)高さが1m以下の場合 土砂等の移動による力が100kN/mを超える区域		縮尺 1:2,500	告示年月日	令和8年5月12日	所在地	西予市宇和町伊延
土砂等の堆積の高さが3mを超える区域 それ以外の区域						

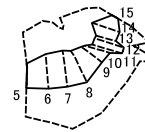
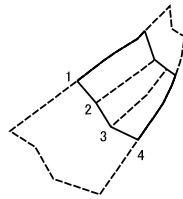
土砂災害警戒区域等の指定の公示に係る図書(その2-1)



0 25 50 100  
m

様式-2-1(急) 土砂災害特別警戒区域の区域区分図 (急傾斜地の崩壊に伴う土石等の移動により 建築物の地上部に作用すると想定される力)	土砂災害防止法施行令第二条の基準に該当する区域		縮尺 1:2,500	自然現象の種類	急傾斜地の崩壊	箇所番号	462K-0059
	土砂災害防止法施行令第三条の基準に該当する区域			告示番号	愛媛県告示第421号	箇所名	宇和町伊延101
	それ以外の区域			告示年月日	令和8年5月12日	所在地	西予市宇和町伊延

土砂災害警戒区域等の指定の公示に係る図書(その2-2)



0 25 50 100  
m

様式-2-2(急)  
土砂災害特別警戒区域の区域区分図  
(急傾斜地の崩壊に伴う土石等の堆積により  
建築物の地上部に作用すると想定される力)

土砂災害防止法施行令第2条の基準に該当する区域	
土砂災害防止法施行令第3条の基準に該当する区域	
それ以外の区域	

N  
縮尺  
1:2,500

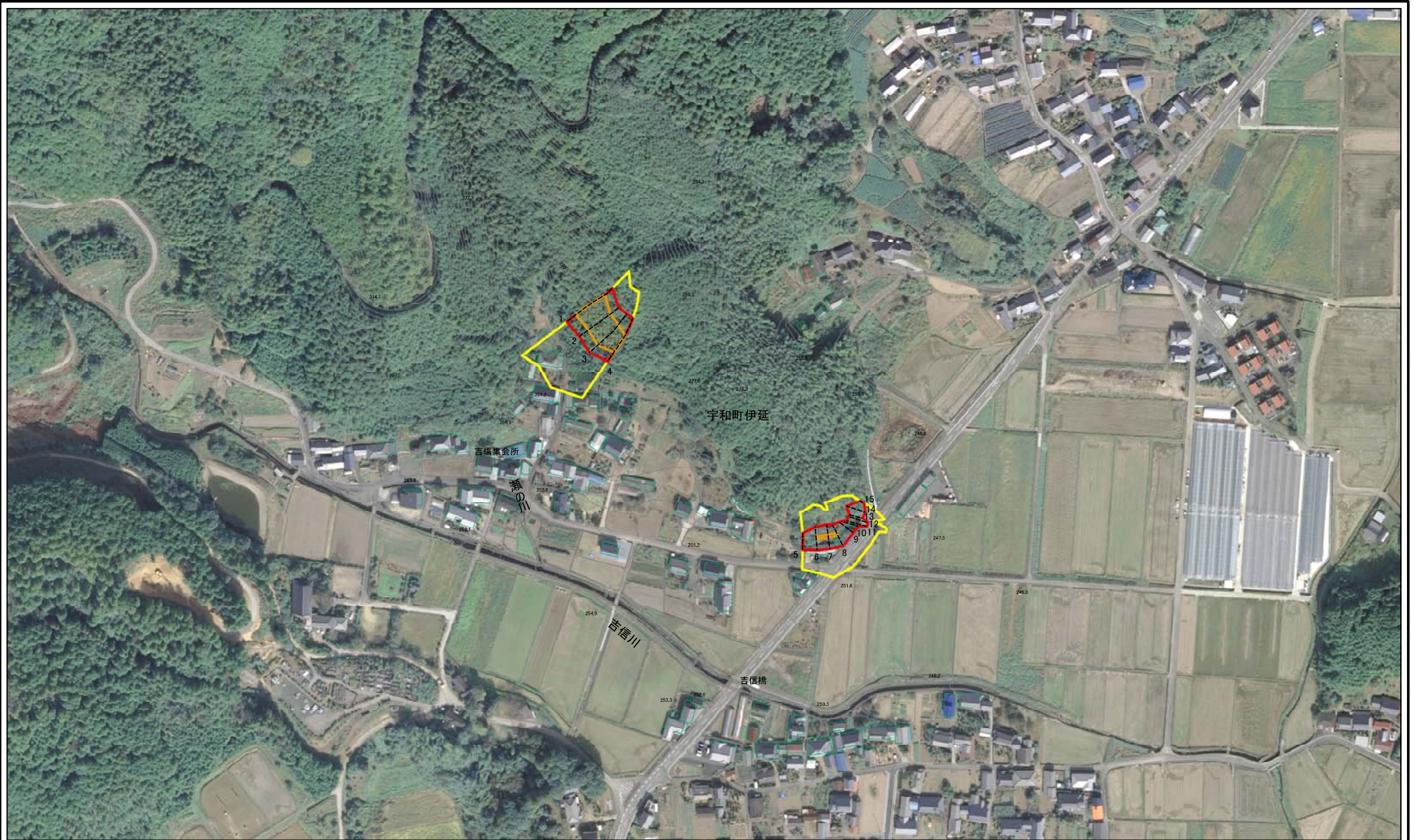
自然現象の種類	急傾斜地の崩壊	箇所番号	462K-0059
告示番号	愛媛県告示第421号	箇所名	宇和町伊延101
告示年月日	令和8年5月12日	所在地	西予市宇和町伊延

土砂災害警戒区域等の指定の公示に係る図書(その3)

横断測線の区間	土石等の移動により建築物の地上部に作用すると想定される力				土石等の堆積により建築物の地上部に作用すると想定される力				横断測線の区間	土石等の移動により建築物の地上部に作用すると想定される力				土石等の堆積により建築物の地上部に作用すると想定される力			
	土石等の(移動)高さが1m以下の 場合、土石等の移動による力 が100kN/m <sup>2</sup> を超える区域		それ以外の区域		土石等の堆積の高さが3mを 超える区域		それ以外の区域			土石等の(移動)高さが1m以下 の場合、土石等の移動による力 が100kN/m <sup>2</sup> を超える区域		それ以外の区域		土石等の堆積の高さが3mを 超える区域		それ以外の区域	
	力の大きさの うち最大のもの (kN/m <sup>2</sup> )	土石等 の高さ (m)	力の大きさの うち最大のもの (kN/m <sup>2</sup> )	土石等 の高さ (m)	力の大きさの うち最大のもの (kN/m <sup>2</sup> )	土石等 の高さ (m)	力の大きさの うち最大のもの (kN/m <sup>2</sup> )	土石等 の高さ (m)		力の大きさの うち最大のもの (kN/m <sup>2</sup> )	土石等 の高さ (m)	力の大きさの うち最大のもの (kN/m <sup>2</sup> )	土石等 の高さ (m)	力の大きさの うち最大のもの (kN/m <sup>2</sup> )	土石等 の高さ (m)	力の大きさの うち最大のもの (kN/m <sup>2</sup> )	土石等 の高さ (m)
1 ~ 2	149.09	1.00	100.00	1.00	-	-	16.05	3.00									
2 ~ 3	141.08	1.00	100.00	1.00	-	-	14.34	2.68									
3 ~ 4	133.71	1.00	100.00	1.00	-	-	13.50	2.52									
5 ~ 6	-	-	100.00	1.00	-	-	13.61	2.54									
6 ~ 7	108.68	1.00	100.00	1.00	-	-	13.36	2.50									
7 ~ 8	108.68	1.00	100.00	1.00	-	-	13.36	2.50									
8 ~ 9	-	-	100.00	1.00	-	-	13.82	2.58									
9 ~ 10	-	-	89.85	1.00	-	-	13.82	2.58									
10 ~ 11	-	-	100.00	1.00	-	-	13.64	2.55									
11 ~ 12	-	-	100.00	1.00	-	-	12.22	2.28									
12 ~ 13	-	-	99.44	1.00	-	-	12.21	2.28									
13 ~ 14	-	-	97.39	1.00	-	-	12.94	2.42									
14 ~ 15	-	-	97.39	1.00	-	-	12.94	2.42									

様式-3(急) 建築物の構造の規制に必要な 衝撃に関する事項	自然現象の種類	急傾斜地の崩壊	箇所番号	462K-0059
	告示番号	愛媛県告示第421号	箇所名	宇和町伊延101
	告示年月日	令和8年5月12日	所在地	西予市宇和町伊延

# 参考資料



0 25 50 100  
m

参考資料: 航空写真

土砂災害防止法施行令第二条の基準に該当する区域	
土砂災害防止法施行令第三条の基準に該当する区域	
それ以外の区域	

縮尺	1:2,500
----	---------

自然現象の種類	急傾斜地の崩壊
告示番号	愛媛県告示第421号
告示年月日	令和8年5月12日

箇所番号	462K-0059
箇所名	宇和町伊延101
所在地	西予市宇和町伊延