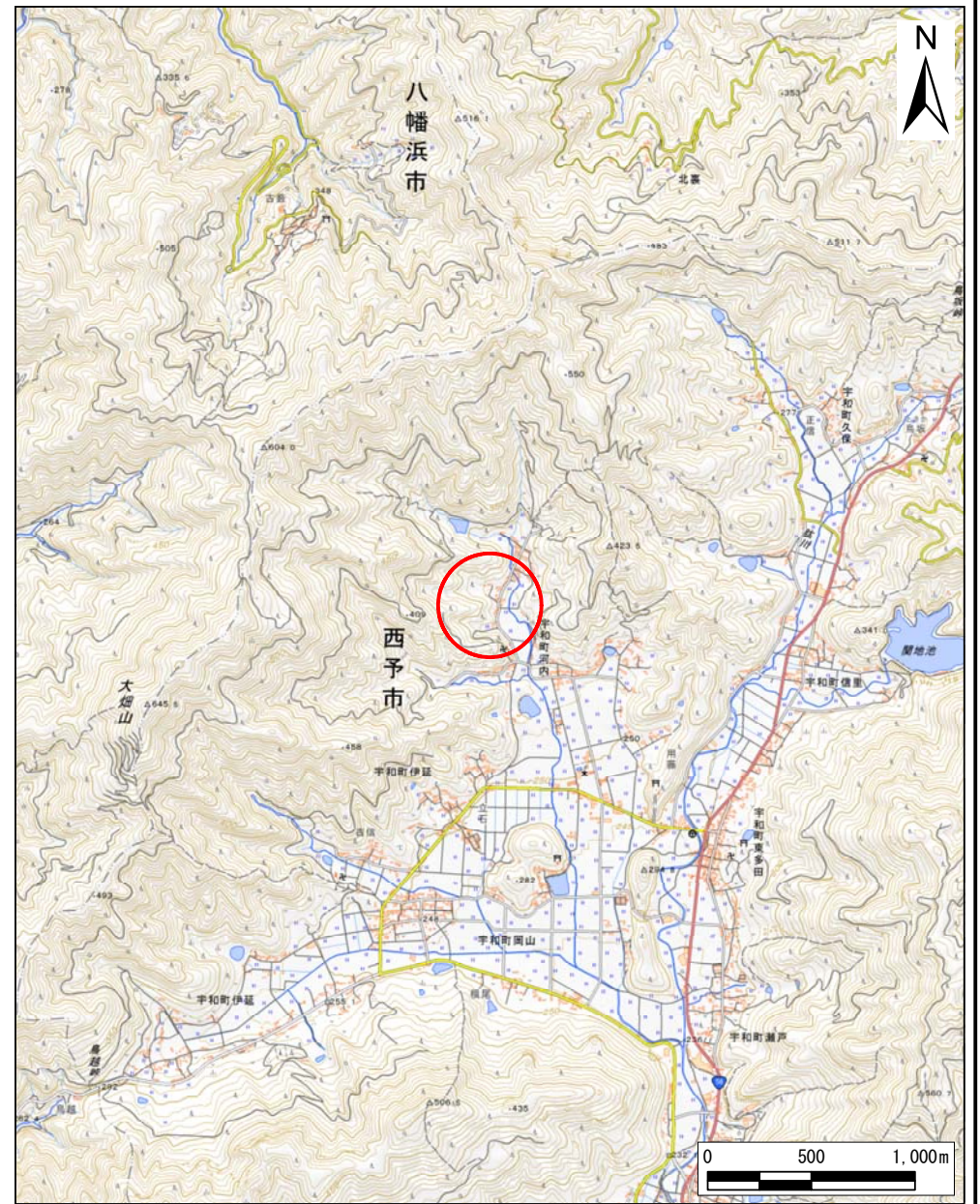
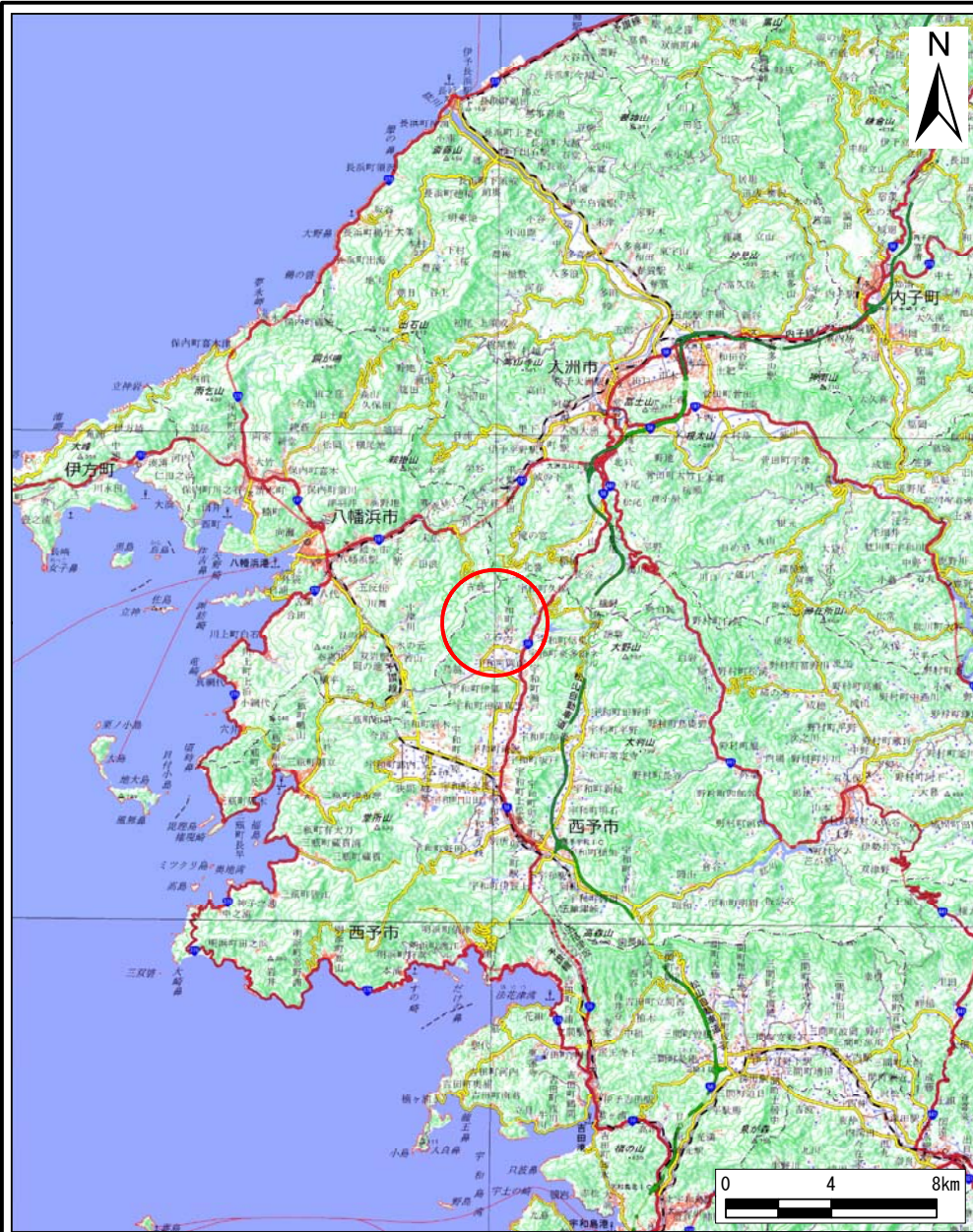


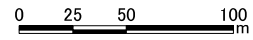
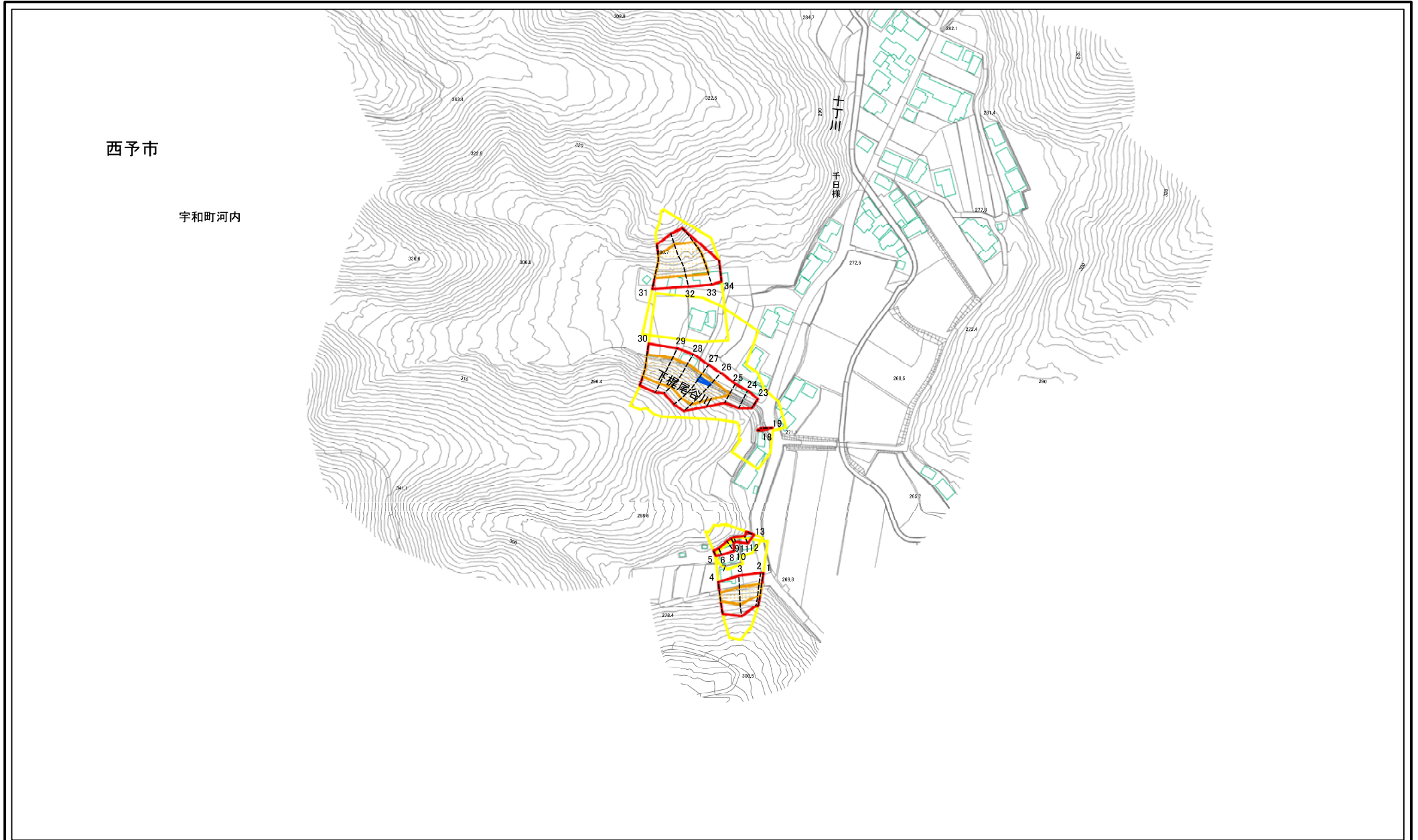
土砂災害警戒区域等の指定の公示に係る図書（その1）



様式-1(急)
土砂災害警戒区域・土砂災害特別警戒区域
位置図

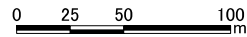
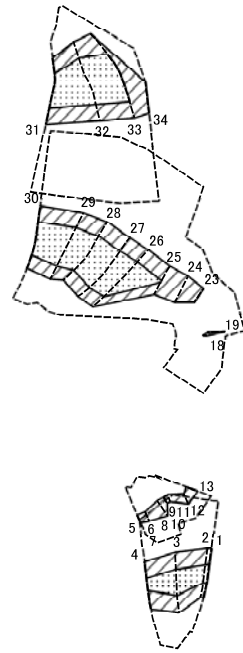
自然現象の種類	急傾斜地の崩壊
箇所番号	462K-0058
箇所名	宇和町河内101
所在地	西予市宇和町河内

土砂災害警戒区域等の指定の公示に係る図書(その2)



様式-2(急) 土砂災害警戒区域・土砂災害特別警戒区域図(その1)	土砂災害防止法施行令第2条の基準に該当する区域		自然現象の種類 急傾斜地の崩壊	箇所番号	462K-0058
	土砂災害防止法施行令第3条の基準に該当する区域			告示番号	愛媛県告示第421号
	土砂等の(移動)高さが1m以下の場合 土砂等の移動による力が100kN/mを超える区域			告示年月日	令和8年5月12日
土砂等の堆積の高さが3mを超える区域		縮尺	1:2,500	箇所名	宇和町河内101
それ以外の区域				所在地	西予市宇和町河内

土砂災害警戒区域等の指定の公示に係る図書(その2-1)



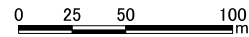
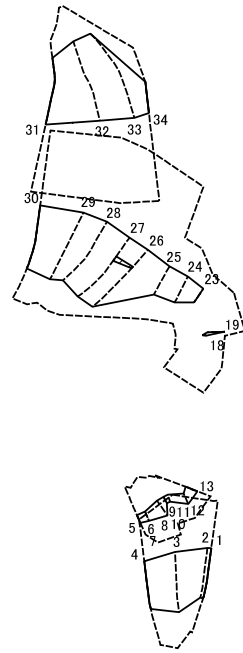
様式-2-1(急)
土砂災害特別警戒区域の区域区分図
(急傾斜地の崩壊に伴う土石等の移動により
建築物の地上部に作用すると想定される力)

土砂災害防止法施行令第二条の基準に該当する区域	
土砂災害防止法施行令第三条の基準に該当する区域	
それ以外の区域	

	縮尺
	1:2,500

自然現象の種類	急傾斜地の崩壊	箇所番号	462K-0058
告示番号	愛媛県告示第421号	箇所名	宇和町河内101
告示年月日	令和8年5月12日	所在地	西予市宇和町河内

土砂災害警戒区域等の指定の公示に係る図書(その2-2)



様式-2-2(急)
土砂災害特別警戒区域の区域区分図
(急傾斜地の崩壊に伴う土石等の堆積により
建築物の地上部に作用すると想定される力)

土砂災害防止法施行令第2条の基準に該当する区域	
土砂災害防止法施行令第3条の基準に該当する区域	
それ以外の区域	

N

縮尺
1:2,500

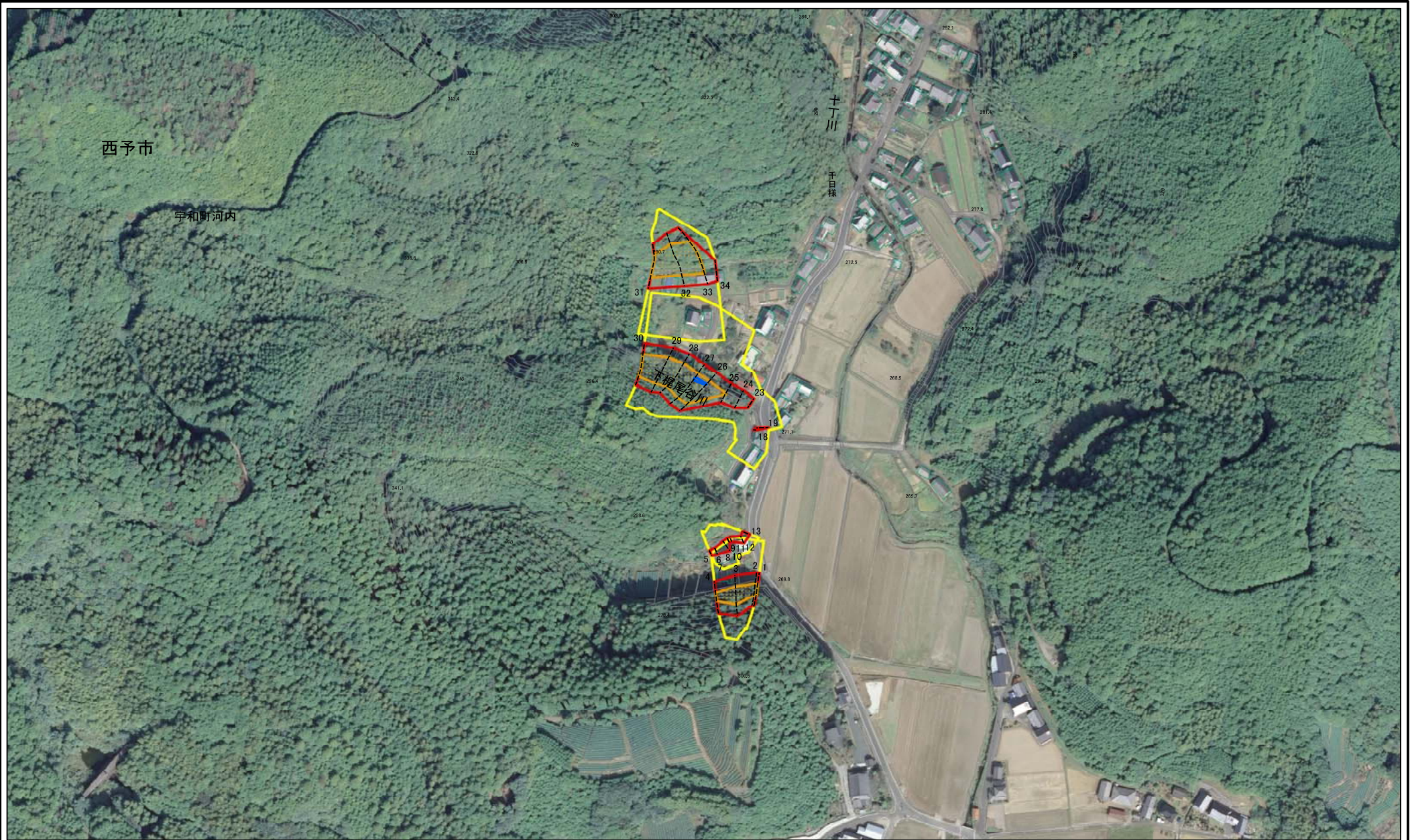
自然現象の種類	急傾斜地の崩壊	箇所番号	462K-0058
告示番号	愛媛県告示第421号	箇所名	宇和町河内101
告示年月日	令和8年5月12日	所在地	西予市宇和町河内

土砂災害警戒区域等の指定の公示に係る図書(その3)

横断測線の区間	土石等の移動により建築物の地上部に作用すると想定される力				土石等の堆積により建築物の地上部に作用すると想定される力				横断測線の区間	土石等の移動により建築物の地上部に作用すると想定される力				土石等の堆積により建築物の地上部に作用すると想定される力			
	土石等の(移動)高さが1m以下の場合、土石等の移動による力が100kN/m ² を超える区域		それ以外の区域		土石等の堆積の高さが3mを超える区域		それ以外の区域			土石等の(移動)高さが1m以下の場合、土石等の移動による力が100kN/m ² を超える区域		それ以外の区域		土石等の堆積の高さが3mを超える区域		それ以外の区域	
	力の大きさのうち最大のもの(kN/m ²)	土石等の高さ(m)	力の大きさのうち最大のもの(kN/m ²)	土石等の高さ(m)	力の大きさのうち最大のもの(kN/m ²)	土石等の高さ(m)	力の大きさのうち最大のもの(kN/m ²)	土石等の高さ(m)		力の大きさのうち最大のもの(kN/m ²)	土石等の高さ(m)	力の大きさのうち最大のもの(kN/m ²)	土石等の高さ(m)	力の大きさのうち最大のもの(kN/m ²)	土石等の高さ(m)	力の大きさのうち最大のもの(kN/m ²)	土石等の高さ(m)
1 ~ 2	123.55	1.00	100.00	1.00	-	-	12.62	2.36	27 ~ 28	150.03	1.00	100.00	1.00	-	-	16.05	3.00
2 ~ 3	129.44	1.00	100.00	1.00	-	-	12.62	2.36	28 ~ 29	147.64	1.00	100.00	1.00	-	-	16.05	3.00
3 ~ 4	129.44	1.00	100.00	1.00	-	-	12.33	2.30	29 ~ 30	147.64	1.00	100.00	1.00	-	-	16.05	3.00
5 ~ 6	-	-	49.78	1.00	-	-	13.06	2.44	31 ~ 32	141.07	1.00	100.00	1.00	-	-	15.63	2.92
6 ~ 7	-	-	-	-	-	-	-	-	32 ~ 33	141.07	1.00	100.00	1.00	-	-	15.63	2.92
7 ~ 8	-	-	72.39	1.00	-	-	13.06	2.44	33 ~ 34	-	-	100.00	1.00	-	-	14.56	2.72
8 ~ 9	-	-	72.39	1.00	-	-	15.30	2.86									
9 ~ 10	-	-	-	-	-	-	-	-									
10 ~ 11	-	-	34.37	1.00	-	-	15.30	2.86									
11 ~ 12	-	-	57.10	1.00	-	-	13.96	2.61									
12 ~ 13	-	-	62.65	1.00	-	-	11.13	2.08									
14 ~ 15	-	-	-	-	-	-	-	-									
15 ~ 16	-	-	-	-	-	-	-	-									
16 ~ 17	-	-	-	-	-	-	-	-									
17 ~ 18	-	-	-	-	-	-	-	-									
18 ~ 19	-	-	73.38	1.00	-	-	14.02	2.62									
19 ~ 20	-	-	-	-	-	-	-	-									
20 ~ 21	-	-	-	-	-	-	-	-									
21 ~ 22	-	-	-	-	-	-	-	-									
22 ~ 23	-	-	-	-	-	-	-	-									
23 ~ 24	-	-	97.01	1.00	-	-	13.07	2.44									
24 ~ 25	-	-	100.00	1.00	-	-	13.07	2.44									
25 ~ 26	146.80	1.00	100.00	1.00	-	-	16.05	3.00									
26 ~ 27	150.03	1.00	100.00	1.00	16.93	3.16	16.05	3.00									

様式-3(急) 建築物の構造の規制に必要な 衝撃に関する事項	自然現象の種類	急傾斜地の崩壊	箇所番号	462K-0058
	告示番号	愛媛県告示第421号	箇所名	宇和町河内101
	告示年月日	令和8年5月12日	所在地	西予市宇和町河内

参考資料



0 25 50 100
m

参考資料: 航空写真

土砂災害防止法施行令第二条の基準に該当する区域	
土砂災害防止法施行令第三条の基準に該当する区域	
土砂等の堆積の高さが3mを超える区域	
それ以外の区域	

縮尺	1:2,500
----	---------

自然現象の種類	急傾斜地の崩壊
告示番号	愛媛県告示第421号
告示年月日	令和8年5月12日

箇所番号	462K-0058
箇所名	宇和町河内101
所在地	西予市宇和町河内