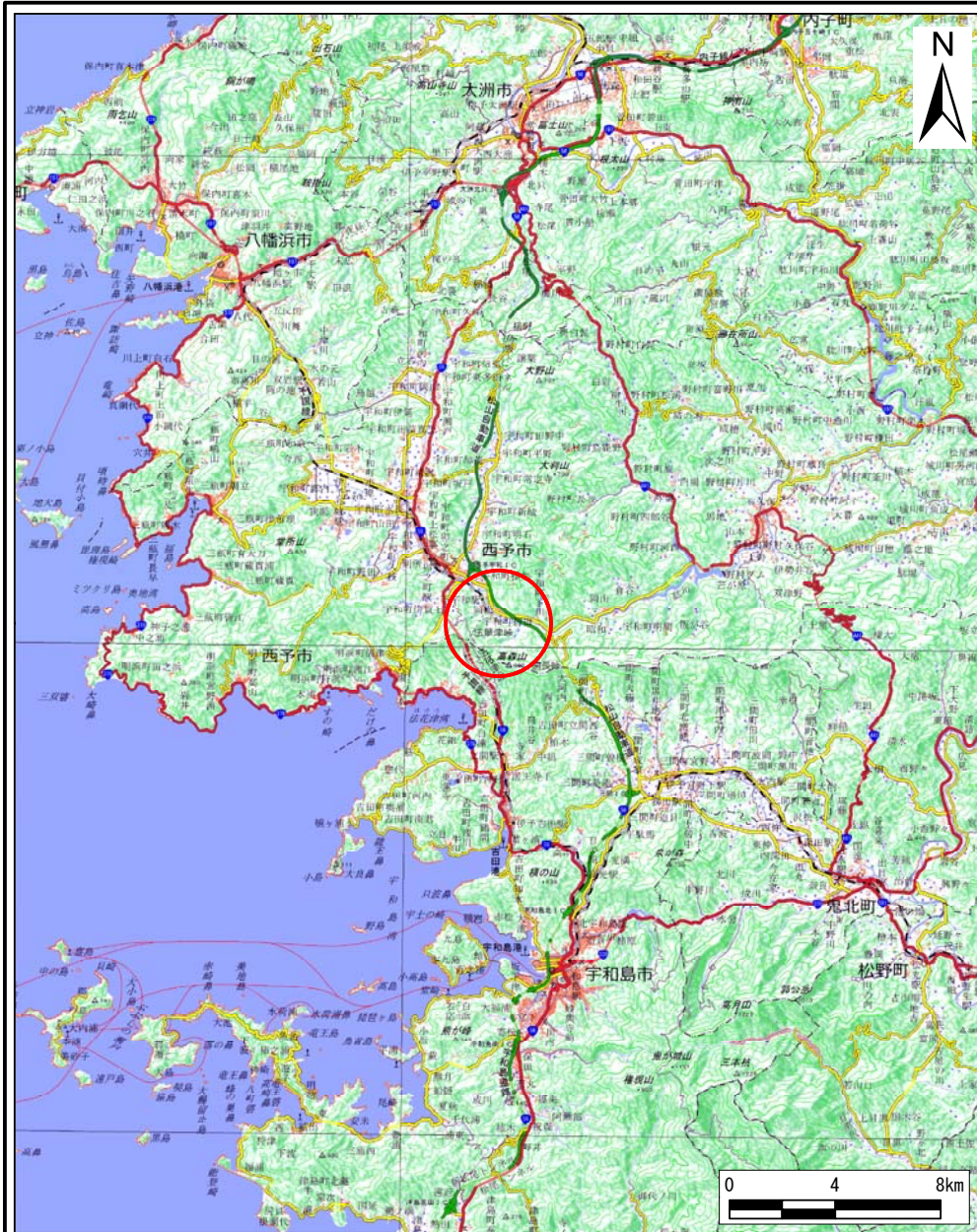
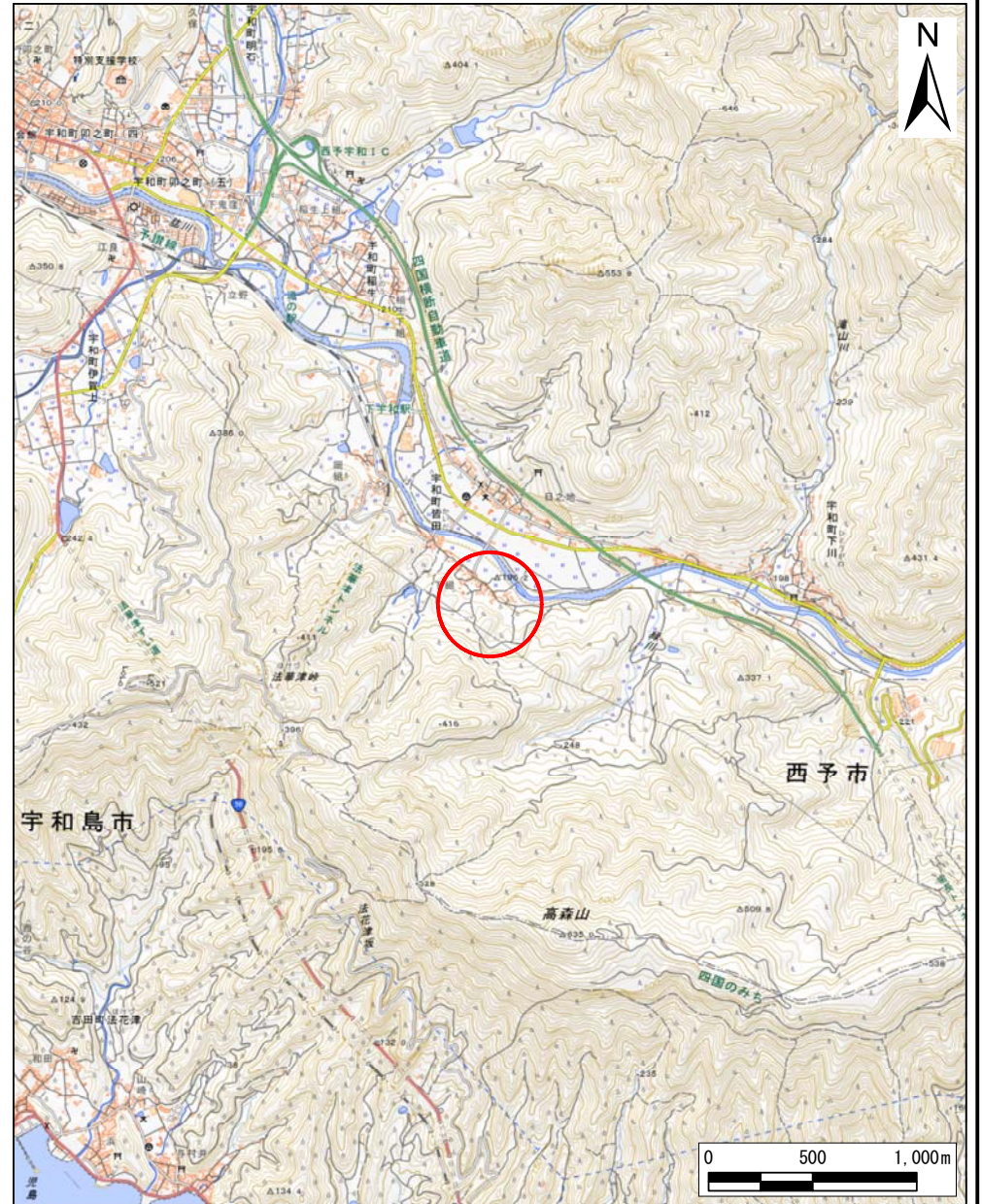


土砂災害警戒区域等の指定の公示に係る図書（その1）



(1/200,000)



(1/25,000)

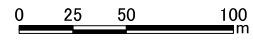
様式-1(急)  
土砂災害警戒区域・土砂災害特別警戒区域  
位置図

自然現象の種類	急傾斜地の崩壊
箇所番号	462K-0057
箇所名	宇和町皆田102
所在地	西予市宇和町皆田

# 土砂災害警戒区域等の指定の公示に係る図書(その2)

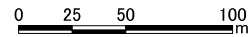
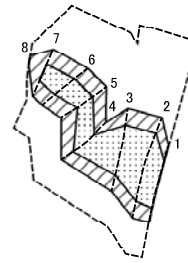


西予市



<b>様式-2(急)</b> 土砂災害警戒区域・土砂災害特別警戒区域図(その1)	土砂災害防止法施行令第二条の基準に該当する区域		自然現象の種類 急傾斜地の崩壊	箇所番号	462K-0057	
	土砂災害防止法施行令第三条の基準に該当する区域			告示番号	愛媛県告示第421号	箇所名
	土砂等の(移動)高さが1m以下の場合 土砂等の移動による力が100kN/mを超える区域		縮尺 1:2,500	告示年月日 令和8年5月12日	所在地 西予市宇和町皆田	
	土砂等の堆積の高さが3mを超える区域					
それ以外の区域						

土砂災害警戒区域等の指定の公示に係る図書(その2-1)



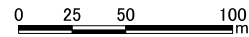
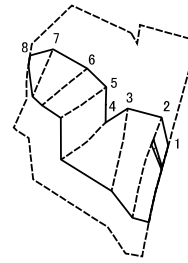
様式-2-1(急)  
 土砂災害特別警戒区域の区域区分図  
 (急傾斜地の崩壊に伴う土石等の移動により  
 建築物の地上部に作用すると想定される力)

土砂災害防止法施行令第二条の基準に該当する区域	
土砂災害防止法施行令第三条の基準に該当する区域	
それ以外の区域	

縮尺  
 1:2,500

自然現象の種類	急傾斜地の崩壊	箇所番号	462K-0057
告示番号	愛媛県告示第421号	箇所名	宇和町皆田102
告示年月日	令和8年5月12日	所在地	西予市宇和町皆田

土砂災害警戒区域等の指定の公示に係る図書(その2-2)



様式-2-2(急)  
土砂災害特別警戒区域の区域区分図  
(急傾斜地の崩壊に伴う土石等の堆積により  
建築物の地上部に作用すると想定される力)

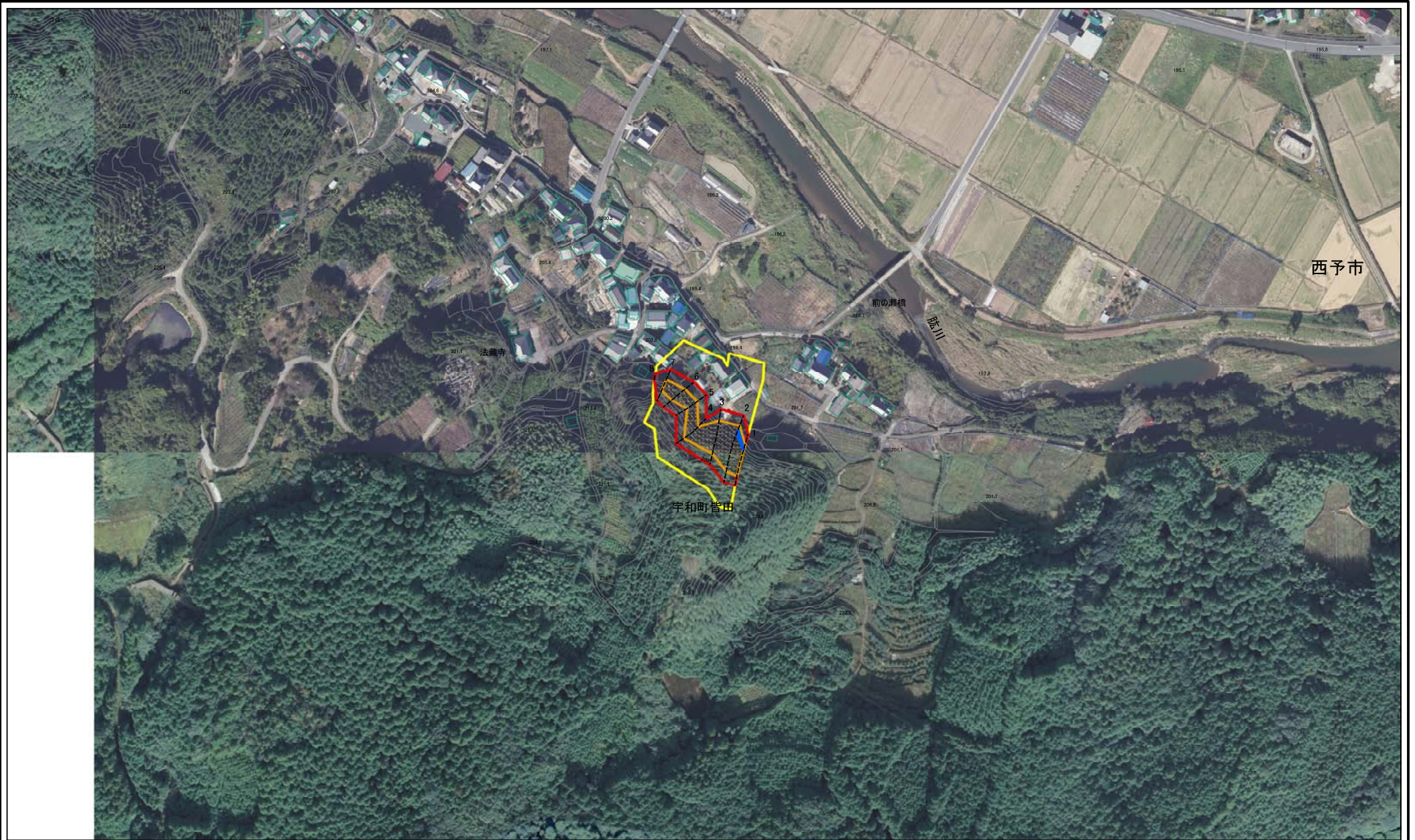
土砂災害防止法施行令第2条の基準に該当する区域	
土砂災害防止法施行令第3条の基準に該当する区域	
それ以外の区域	

N  
  
縮尺  
1:2,500

自然現象の種類	急傾斜地の崩壊	箇所番号	462K-0057
告示番号	愛媛県告示第421号	箇所名	宇和町皆田102
告示年月日	令和8年5月12日	所在地	西予市宇和町皆田



# 参考資料



0 25 50 100  
m

参考資料: 航空写真

土砂災害防止法施行令第二条の基準に該当する区域	
土砂災害防止法施行令第三条の基準に該当する区域	
それ以外の区域	

	縮尺
1:2,500	

自然現象の種類	急傾斜地の崩壊	箇所番号	462K-0057
告示番号	愛媛県告示第421号	箇所名	宇和町皆田102
告示年月日	令和8年5月12日	所在地	西予市宇和町皆田