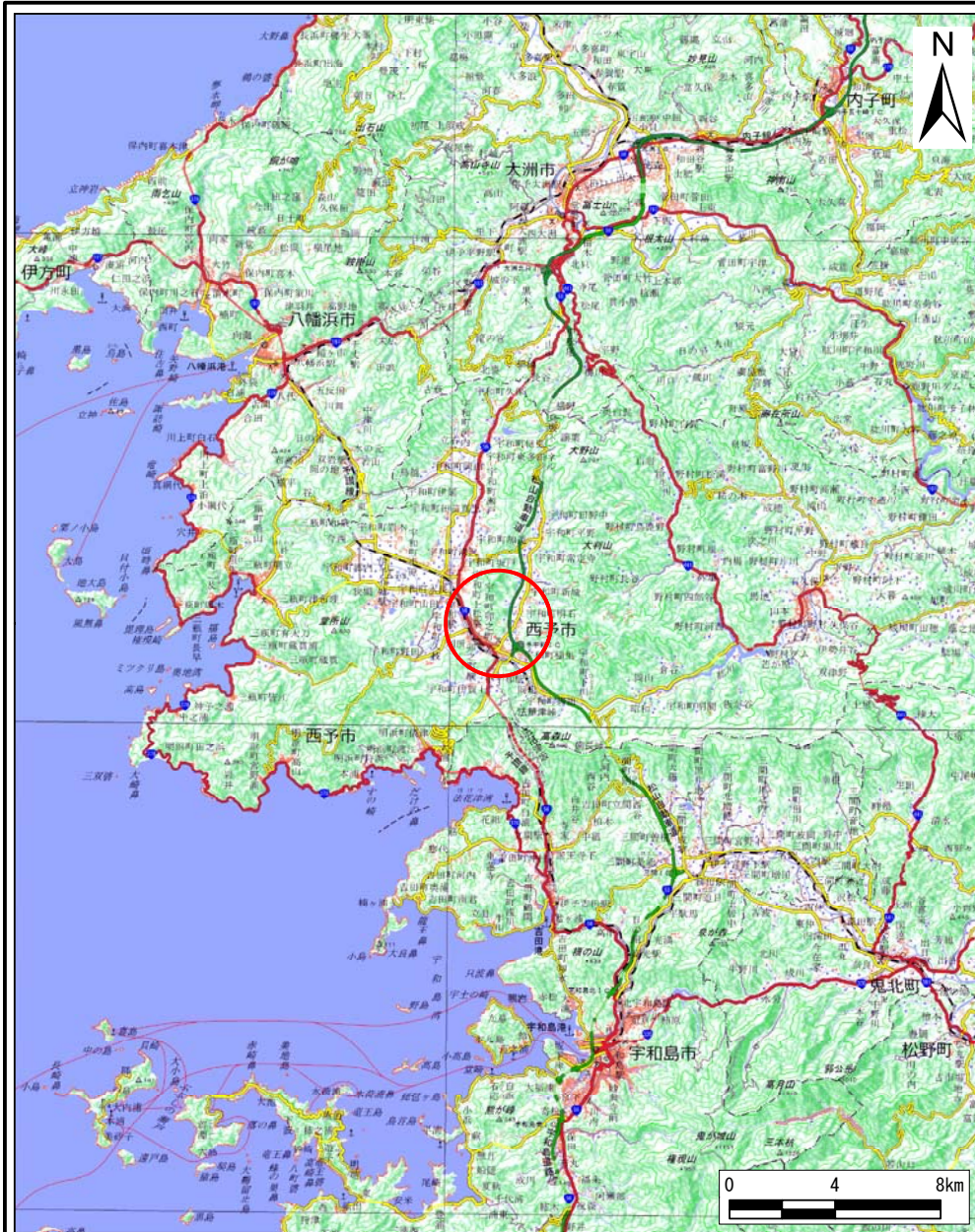
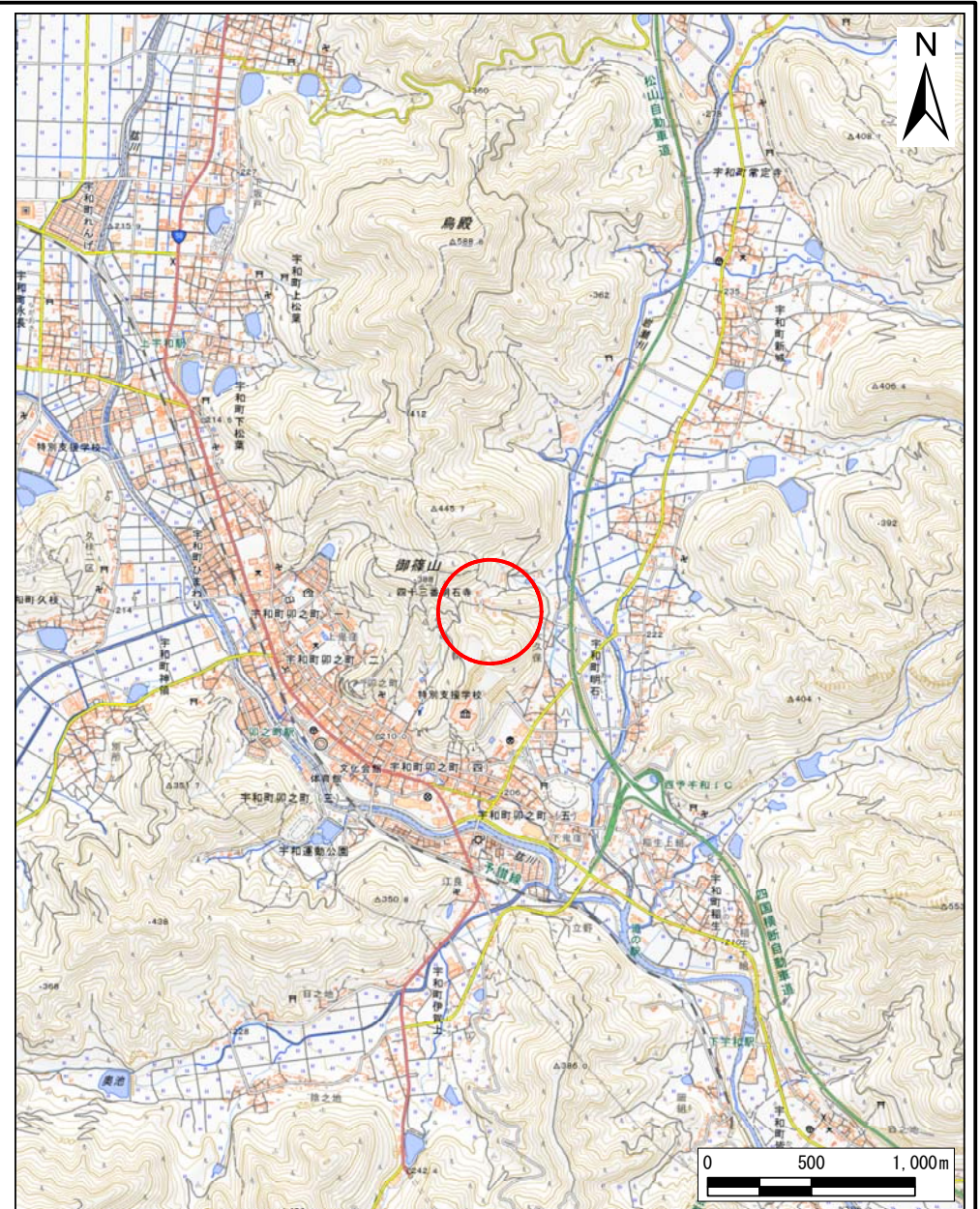


土砂災害警戒区域等の指定の公示に係る図書（その1）



(1/200,000)



(1/25,000)

様式-1(急)
土砂災害警戒区域・土砂災害特別警戒区域
位置図

自然現象の種類	急傾斜地の崩壊
箇所番号	462K-0056
箇所名	宇和町明石101
所在地	西予市宇和町明石

土砂災害警戒区域等の指定の公示に係る図書(その2)



西予市

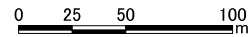
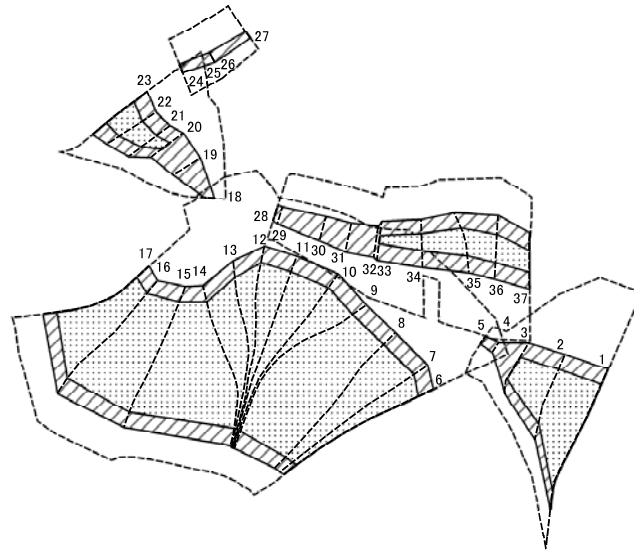
宇和町明石

海栄寺

0 25 50 100
m

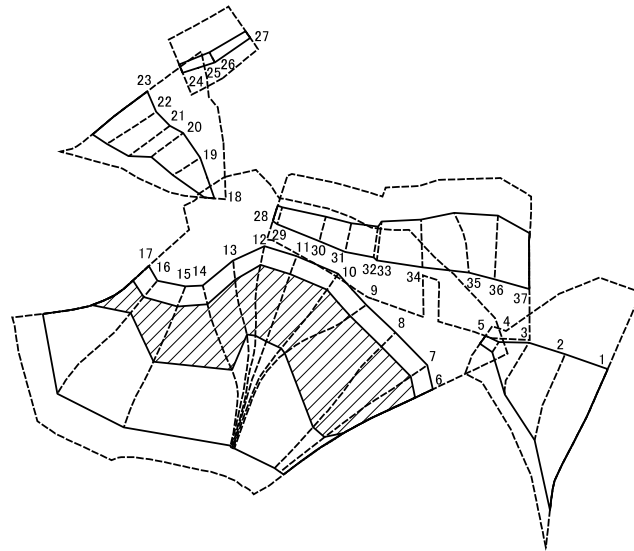
様式-2(急) 土砂災害警戒区域・土砂災害特別警戒区域図(その1)	土砂災害防止法施行令第二條の基準に該当する区域		自然現象の種類 急傾斜地の崩壊	箇所番号	462K-0056	
	土砂災害防止法施行令第三條の基準に該当する区域			告示番号	愛媛県告示第421号	箇所名
	土石等の(移動)高さが1m以下の場合 土石等の移動による力が100kN/mを超える区域		縮尺 1:2,500	告示年月日 令和8年5月12日	所在地 西予市宇和町明石	
	土石等の堆積の高さが3mを超える区域					
	それ以外の区域					

土砂災害警戒区域等の指定の公示に係る図書(その2-1)



様式-2-1(急) 土砂災害特別警戒区域の区域区分図 (急傾斜地の崩壊に伴う土石等の移動により 建築物の地上部に作用すると想定される力)	土砂災害防止法施行令第二条の基準に該当する区域		自然現象 の種類 急傾斜地の崩壊 告示番号 愛媛県告示第421号 告示年月日 令和8年5月12日	箇所番号	462K-0056	
	土砂災害防止法 施行令第三条の 基準に該当する 区域	土石等の(移動)高さが1m以下の場合、 土石等の移動による力が100kN/mを超える区域			箇所名	宇和町明石101
	それ以外の区域			縮尺	1:2,500	所在地

土砂災害警戒区域等の指定の公示に係る図書(その2-2)



0 25 50 100
m

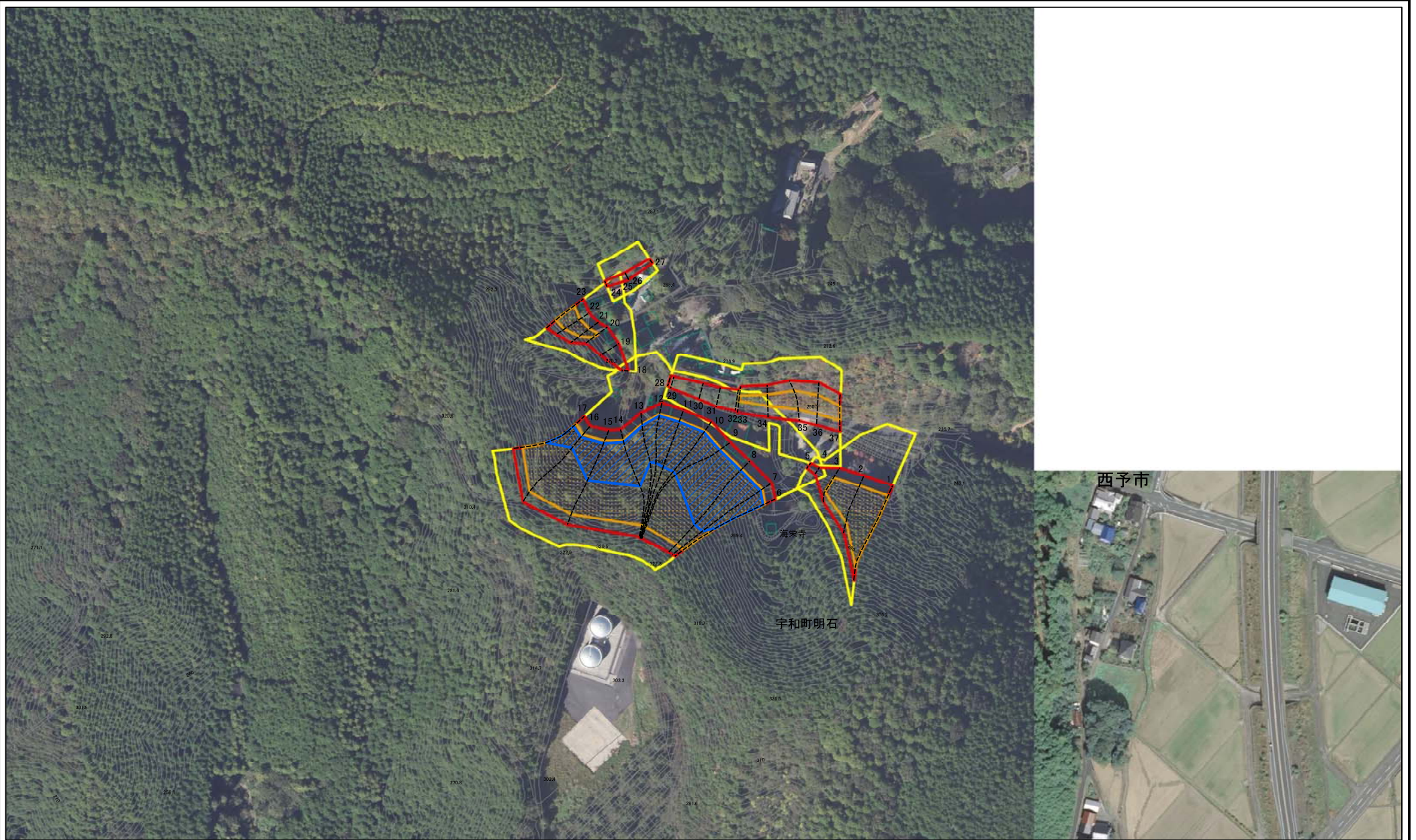
様式-2-2(急) 土砂災害特別警戒区域の区域区分図 (急傾斜地の崩壊に伴う土石等の堆積により 建築物の地上部に作用すると想定される力)	土砂災害防止法施行令第2条の基準に該当する区域		N 縮尺 1:2,500	自然現象の種類	急傾斜地の崩壊	箇所番号	462K-0056
	土砂災害防止法施行令第3条の基準に該当する区域			告示番号	愛媛県告示第421号	箇所名	宇和町明石101
	それ以外の区域			告示年月日	令和8年5月12日	所在地	西予市宇和町明石

土砂災害警戒区域等の指定の公示に係る図書(その3)

横断測線の区間	土石等の移動により建築物の地上部に作用すると想定される力				土石等の堆積により建築物の地上部に作用すると想定される力				横断測線の区間	土石等の移動により建築物の地上部に作用すると想定される力				土石等の堆積により建築物の地上部に作用すると想定される力			
	土石等の(移動)高さが1m以下の場合、土石等の移動による力が100kN/m ² を超える区域		それ以外の区域		土石等の堆積の高さが3mを超える区域		それ以外の区域			土石等の(移動)高さが1m以下の場合、土石等の移動による力が100kN/m ² を超える区域		それ以外の区域		土石等の堆積の高さが3mを超える区域		それ以外の区域	
	力の大きさのうち最大のもの(kN/m ²)	土石等の高さ(m)	力の大きさのうち最大のもの(kN/m ²)	土石等の高さ(m)	力の大きさのうち最大のもの(kN/m ²)	土石等の高さ(m)	力の大きさのうち最大のもの(kN/m ²)	土石等の高さ(m)		力の大きさのうち最大のもの(kN/m ²)	土石等の高さ(m)	力の大きさのうち最大のもの(kN/m ²)	土石等の高さ(m)	力の大きさのうち最大のもの(kN/m ²)	土石等の高さ(m)	力の大きさのうち最大のもの(kN/m ²)	土石等の高さ(m)
1 ~ 2	150.33	1.00	100.00	1.00	-	-	16.05	3.00	28 ~ 29	-	-	75.02	1.00	-	-	11.02	2.06
2 ~ 3	147.31	1.00	100.00	1.00	-	-	15.92	2.97	29 ~ 30	-	-	89.26	1.00	-	-	9.73	1.82
3 ~ 4	-	-	100.00	1.00	-	-	12.65	2.36	30 ~ 31	-	-	97.13	1.00	-	-	12.00	2.24
4 ~ 5	-	-	61.91	1.00	-	-	10.20	1.91	31 ~ 32	-	-	97.66	1.00	-	-	13.99	2.61
6 ~ 7	160.33	1.00	100.00	1.00	21.42	4.00	16.05	3.00	32 ~ 33	-	-	100.00	1.00	-	-	13.99	2.61
7 ~ 8	160.61	1.00	100.00	1.00	21.46	4.01	16.05	3.00	33 ~ 34	125.13	1.00	100.00	1.00	-	-	13.39	2.50
8 ~ 9	160.61	1.00	100.00	1.00	21.46	4.01	16.05	3.00	34 ~ 35	130.75	1.00	100.00	1.00	-	-	13.39	2.50
9 ~ 10	152.33	1.00	100.00	1.00	20.53	3.84	16.05	3.00	35 ~ 36	130.75	1.00	100.00	1.00	-	-	12.31	2.30
10 ~ 11	150.29	1.00	100.00	1.00	20.36	3.80	16.05	3.00	36 ~ 37	126.60	1.00	100.00	1.00	-	-	12.14	2.27
11 ~ 12	150.25	1.00	100.00	1.00	20.36	3.80	16.05	3.00									
12 ~ 13	147.72	1.00	100.00	1.00	20.16	3.77	16.05	3.00									
13 ~ 14	153.01	1.00	100.00	1.00	20.66	3.86	16.05	3.00									
14 ~ 15	157.90	1.00	100.00	1.00	20.66	3.86	16.05	3.00									
15 ~ 16	157.90	1.00	100.00	1.00	19.22	3.59	16.05	3.00									
16 ~ 17	162.70	1.00	100.00	1.00	20.46	3.82	16.05	3.00									
18 ~ 19	-	-	96.38	1.00	-	-	11.05	2.07									
19 ~ 20	-	-	100.00	1.00	-	-	12.77	2.39									
20 ~ 21	123.23	1.00	100.00	1.00	-	-	12.77	2.39									
21 ~ 22	134.63	1.00	100.00	1.00	-	-	12.98	2.43									
22 ~ 23	134.63	1.00	100.00	1.00	-	-	13.82	2.58									
24 ~ 25	-	-	55.17	1.00	-	-	13.66	2.55									
25 ~ 26	-	-	-	-	-	-	-	-									
26 ~ 27	-	-	55.17	1.00	-	-	11.63	2.17									

様式-3(急) 建築物の構造の規制に必要な 衝撃に関する事項	自然現象の種類	急傾斜地の崩壊	箇所番号	462K-0056
	告示番号	愛媛県告示第421号	箇所名	宇和町明石101
	告示年月日	令和8年5月12日	所在地	西予市宇和町明石

参考資料



0 25 50 100
m

参考資料: 航空写真

土砂災害防止法施行令第二条の基準に該当する区域	
土砂災害防止法施行令第三条の基準に該当する区域	
土砂等の堆積の高さが3mを超える区域	
それ以外の区域	

縮尺	1:2,500
----	---------



自然現象の種類	急傾斜地の崩壊	箇所番号	462K-0056
告示番号	愛媛県告示第421号	箇所名	宇和町明石101
告示年月日	令和8年5月12日	所在地	西予市宇和町明石