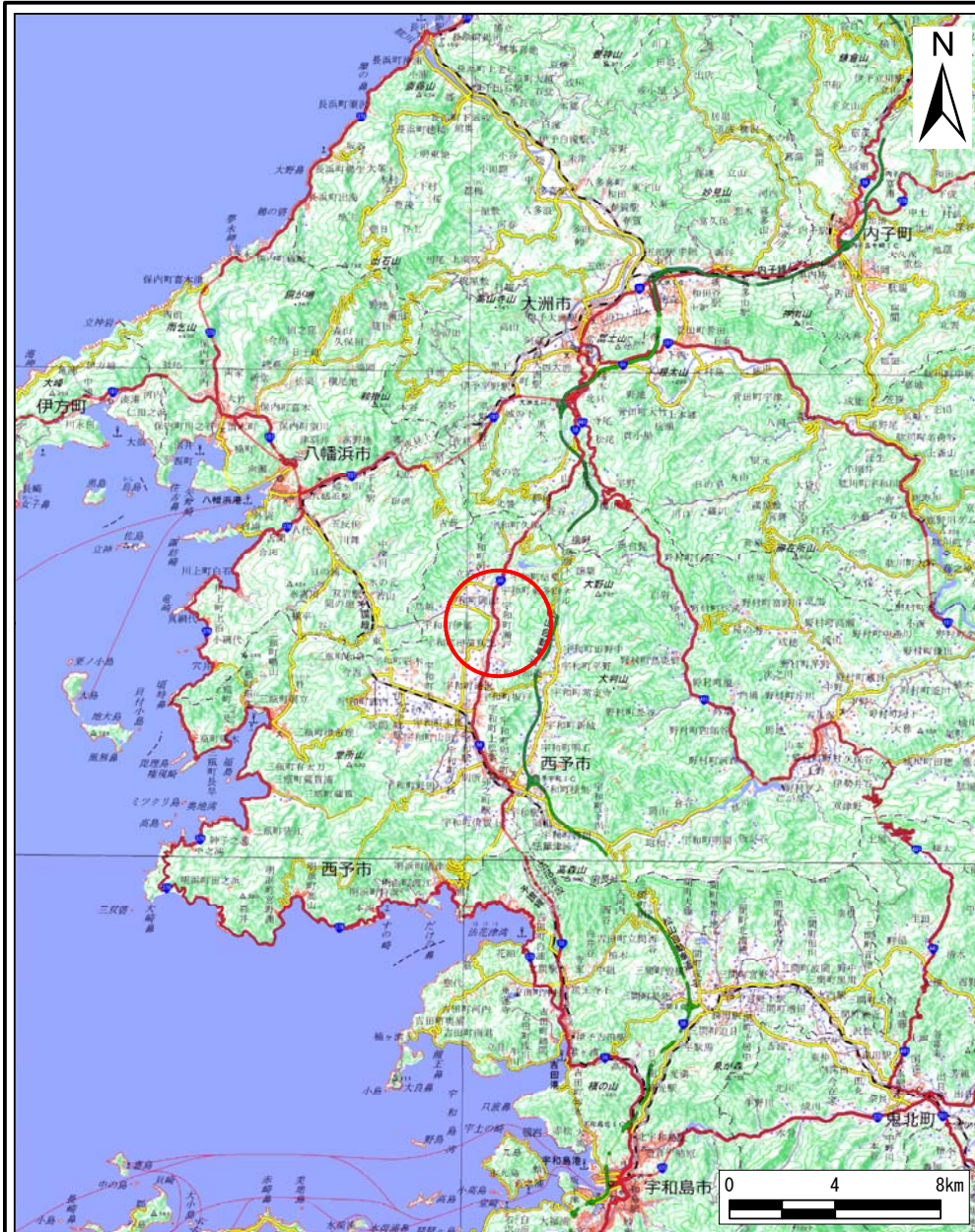
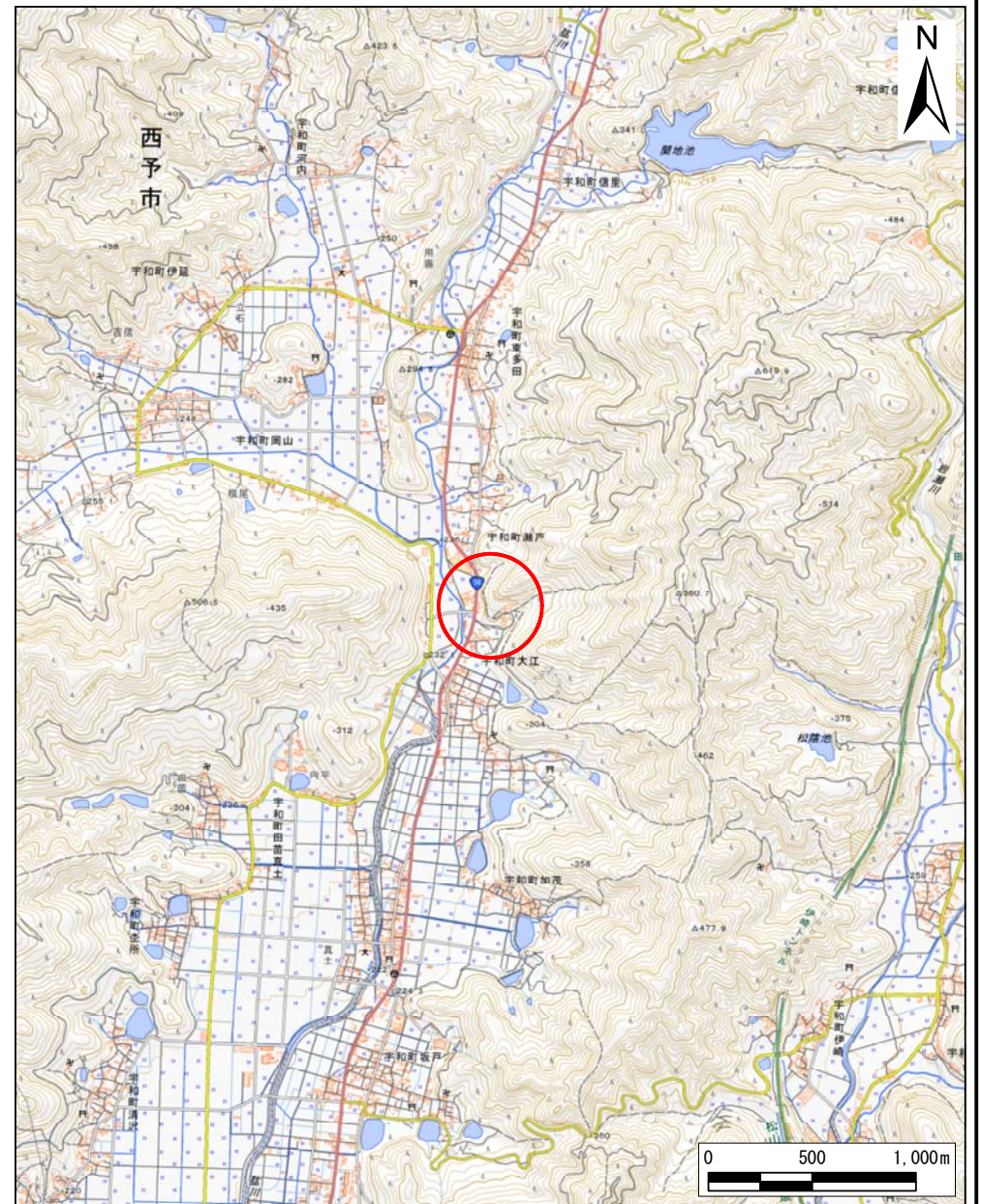


土砂災害警戒区域等の指定の公示に係る図書（その1）



(1/200,000)



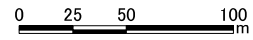
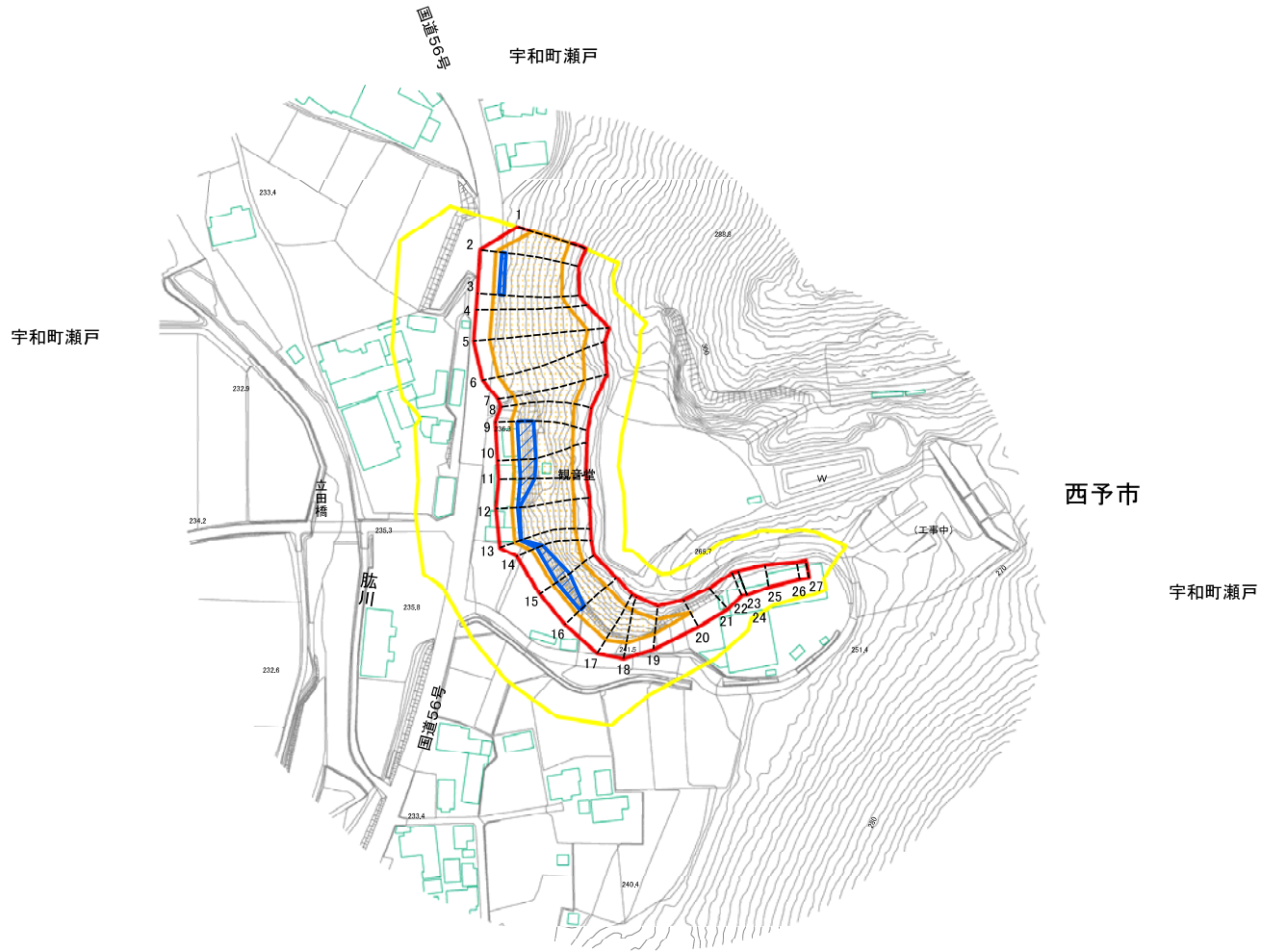
(1/25,000)

様式-1(急)
土砂災害警戒区域・土砂災害特別警戒区域
位置図

自然現象の種類	急傾斜地の崩壊
箇所番号	462K-0051
箇所名	宇和町瀬戸101
所在地	西予市宇和町瀬戸

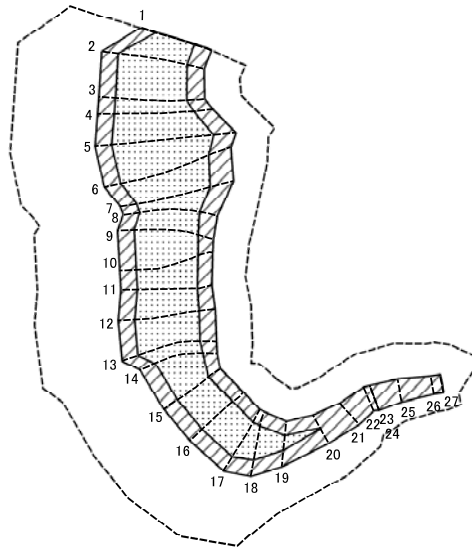
「測量法に基づく国土地理院長承認(複製)R 5JHF 359」
「本製品を複製する場合には、国土地理院の長の承認を得なければならない。」

土砂災害警戒区域等の指定の公示に係る図書(その2)



様式-2(急) 土砂災害警戒区域・土砂災害特別警戒区域図(その1)	土砂災害防止法施行令第二條の基準に該当する区域		自然現象の種類 急傾斜地の崩壊 告示番号 愛媛県告示第421号 告示年月日 令和8年5月12日	箇所番号 462K-0051
	土砂災害防止法施行令第三條の基準に該当する区域			箇所名 宇和町瀬戸101
	土砂等の(移動)高さが1m以下の場合 土砂等の移動による力が100kN/mを超える区域			所在地 西予市宇和町瀬戸
土砂等の堆積の高さが3mを超える区域		縮尺 1:2,500		
それ以外の区域				

土砂災害警戒区域等の指定の公示に係る図書(その2-1)



0 25 50 100
m

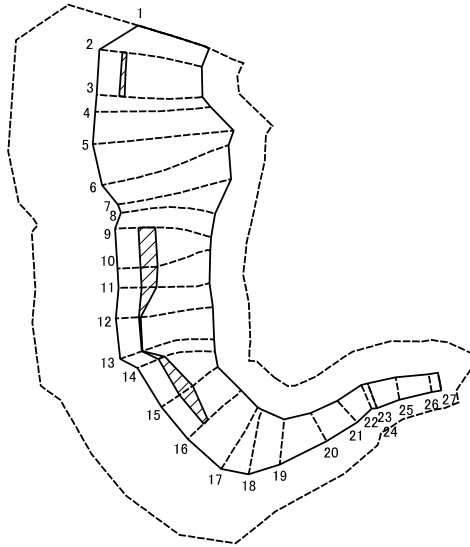
様式-2-1(急)
土砂災害特別警戒区域の区域区分図
(急傾斜地の崩壊に伴う土石等の移動により
建築物の地上部に作用すると想定される力)

土砂災害防止法施行令第二条の基準に該当する区域	
土砂災害防止法施行令第三条の基準に該当する区域	
それ以外の区域	

縮尺
1:2,500

自然現象の種類	急傾斜地の崩壊	箇所番号	462K-0051
告示番号	愛媛県告示第421号	箇所名	宇和町瀬戸101
告示年月日	令和8年5月12日	所在地	西予市宇和町瀬戸

土砂災害警戒区域等の指定の公示に係る図書(その2-2)



0 25 50 100
m

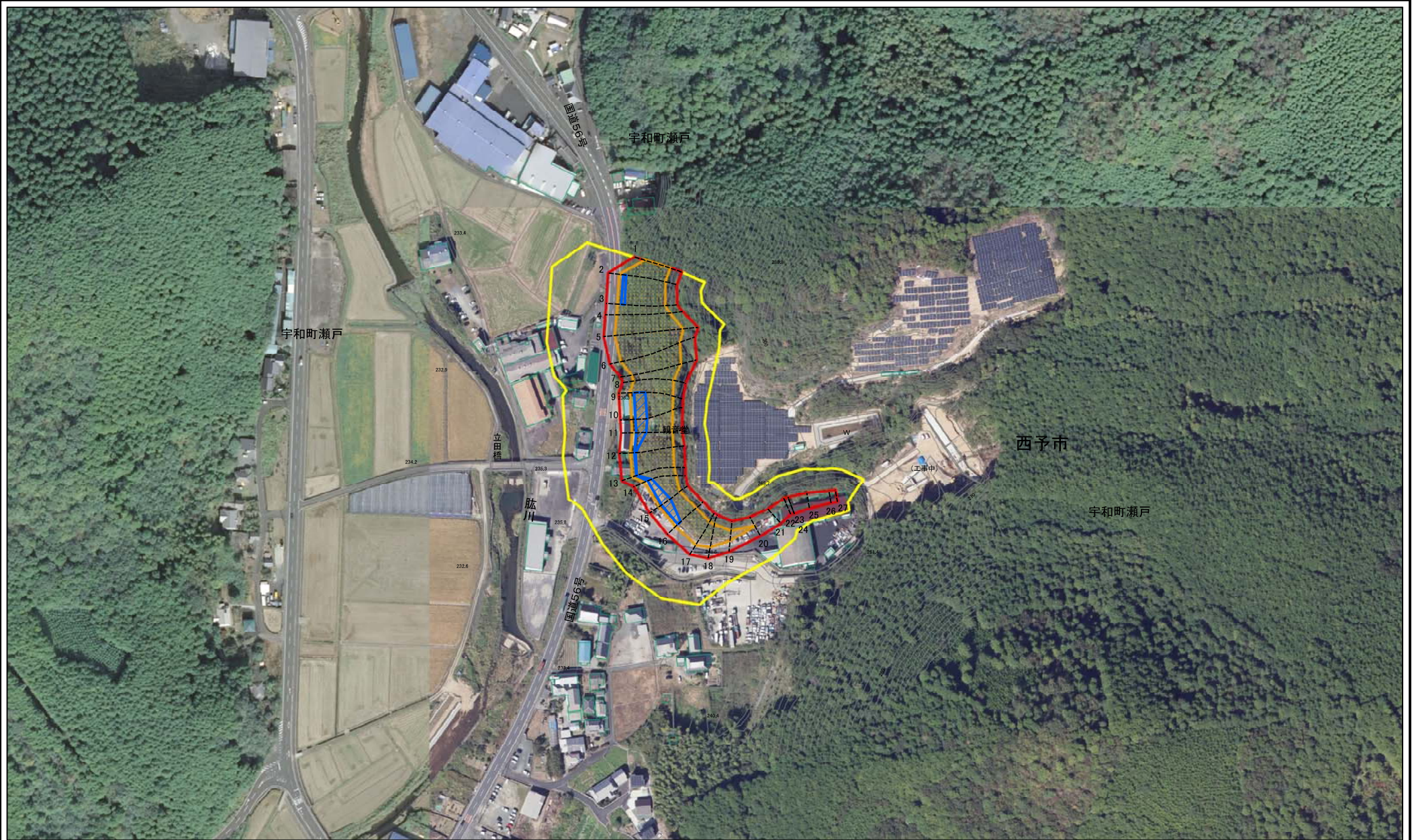
様式-2-2(急) 土砂災害特別警戒区域の区域区分図 (急傾斜地の崩壊に伴う土石等の堆積により 建築物の地上部に作用すると想定される力)	土砂災害防止法施行令第2条の基準に該当する区域		N 縮尺 1:2,500	自然現象の種類	急傾斜地の崩壊	箇所番号	462K-0051
	土砂災害防止法施行令第3条の基準に該当する区域			告示番号	愛媛県告示第421号	箇所名	宇和町瀬戸101
	それ以外の区域			告示年月日	令和8年5月12日	所在地	西予市宇和町瀬戸

土砂災害警戒区域等の指定の公示に係る図書(その3)

横断測線の区間	土石等の移動により建築物の地上部に作用すると想定される力				土石等の堆積により建築物の地上部に作用すると想定される力				横断測線の区間	土石等の移動により建築物の地上部に作用すると想定される力				土石等の堆積により建築物の地上部に作用すると想定される力			
	土石等の(移動)高さが1m以下の場合、土石等の移動による力が100kN/m ² を超える区域		それ以外の区域		土石等の堆積の高さが3mを超える区域		それ以外の区域			土石等の(移動)高さが1m以下の場合、土石等の移動による力が100kN/m ² を超える区域		それ以外の区域		土石等の堆積の高さが3mを超える区域		それ以外の区域	
	力の大きさのうち最大のもの(kN/m ²)	土石等の高さ(m)	力の大きさのうち最大のもの(kN/m ²)	土石等の高さ(m)	力の大きさのうち最大のもの(kN/m ²)	土石等の高さ(m)	力の大きさのうち最大のもの(kN/m ²)	土石等の高さ(m)		力の大きさのうち最大のもの(kN/m ²)	土石等の高さ(m)	力の大きさのうち最大のもの(kN/m ²)	土石等の高さ(m)	力の大きさのうち最大のもの(kN/m ²)	土石等の高さ(m)	力の大きさのうち最大のもの(kN/m ²)	土石等の高さ(m)
1 ~ 2	147.14	1.00	100.00	1.00	-	-	16.05	3.00	27 ~ 28	-	-	-	-	-	-	-	
2 ~ 3	147.14	1.00	100.00	1.00	16.18	3.02	16.05	3.00	28 ~ 29	-	-	-	-	-	-	-	
3 ~ 4	146.13	1.00	100.00	1.00	-	-	16.05	3.00									
4 ~ 5	144.19	1.00	100.00	1.00	-	-	15.82	2.96									
5 ~ 6	140.27	1.00	100.00	1.00	-	-	15.43	2.88									
6 ~ 7	137.46	1.00	100.00	1.00	-	-	15.31	2.86									
7 ~ 8	142.50	1.00	100.00	1.00	-	-	15.45	2.89									
8 ~ 9	151.00	1.00	100.00	1.00	-	-	16.05	3.00									
9 ~ 10	152.56	1.00	100.00	1.00	16.88	3.15	16.05	3.00									
10 ~ 11	153.27	1.00	100.00	1.00	17.17	3.21	16.05	3.00									
11 ~ 12	153.27	1.00	100.00	1.00	17.17	3.21	16.05	3.00									
12 ~ 13	149.54	1.00	100.00	1.00	16.51	3.08	16.05	3.00									
13 ~ 14	150.75	1.00	100.00	1.00	16.92	3.16	16.05	3.00									
14 ~ 15	150.75	1.00	100.00	1.00	18.34	3.43	16.05	3.00									
15 ~ 16	148.64	1.00	100.00	1.00	18.34	3.43	16.05	3.00									
16 ~ 17	148.64	1.00	100.00	1.00	-	-	16.05	3.00									
17 ~ 18	144.28	1.00	100.00	1.00	-	-	14.83	2.77									
18 ~ 19	140.10	1.00	100.00	1.00	-	-	14.75	2.76									
19 ~ 20	122.39	1.00	100.00	1.00	-	-	13.50	2.52									
20 ~ 21	-	-	100.00	1.00	-	-	13.39	2.50									
21 ~ 22	-	-	97.44	1.00	-	-	12.87	2.41									
22 ~ 23	-	-	91.82	1.00	-	-	10.21	1.91									
23 ~ 24	-	-	-	-	-	-	-	-									
24 ~ 25	-	-	91.82	1.00	-	-	9.62	1.80									
25 ~ 26	-	-	83.03	1.00	-	-	10.17	1.90									
26 ~ 27	-	-	75.19	1.00	-	-	10.17	1.90									

様式-3(急) 建築物の構造の規制に必要な 衝撃に関する事項	自然現象の種類	急傾斜地の崩壊	箇所番号	462K-0051
	告示番号	愛媛県告示第421号	箇所名	宇和町瀬戸101
	告示年月日	令和8年5月12日	所在地	西予市宇和町瀬戸

参考資料



0 25 50 100
m

参考資料: 航空写真

土砂災害防止法施行令第二条の基準に該当する区域	
土砂災害防止法施行令第三条の基準に該当する区域	
土砂等の堆積の高さが3mを超える区域	
それ以外の区域	

縮尺	1:2,500
----	---------

自然現象の種類	急傾斜地の崩壊
告示番号	愛媛県告示第421号
告示年月日	令和8年5月12日

箇所番号	462K-0051
箇所名	宇和町瀬戸101
所在地	西予市宇和町瀬戸