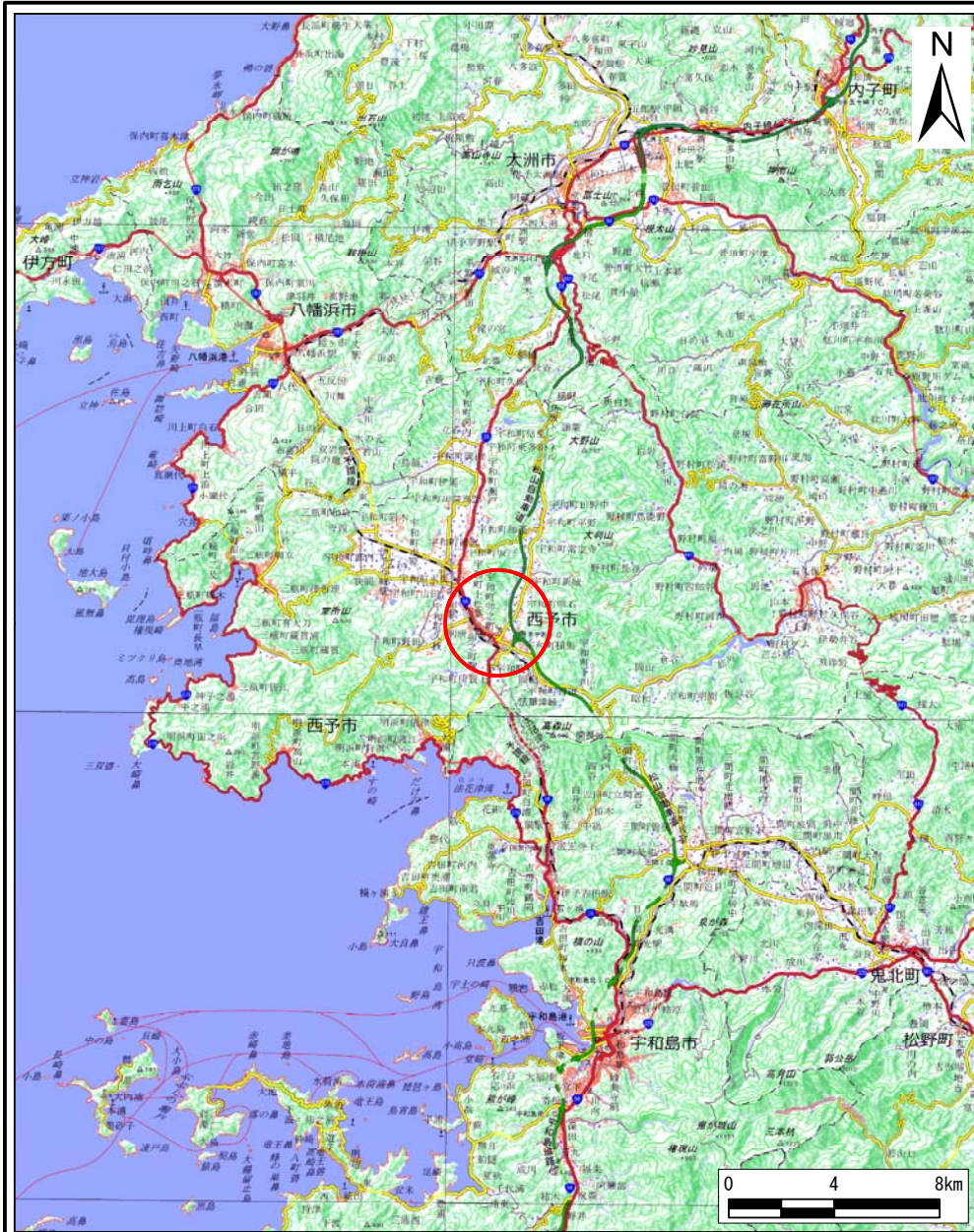
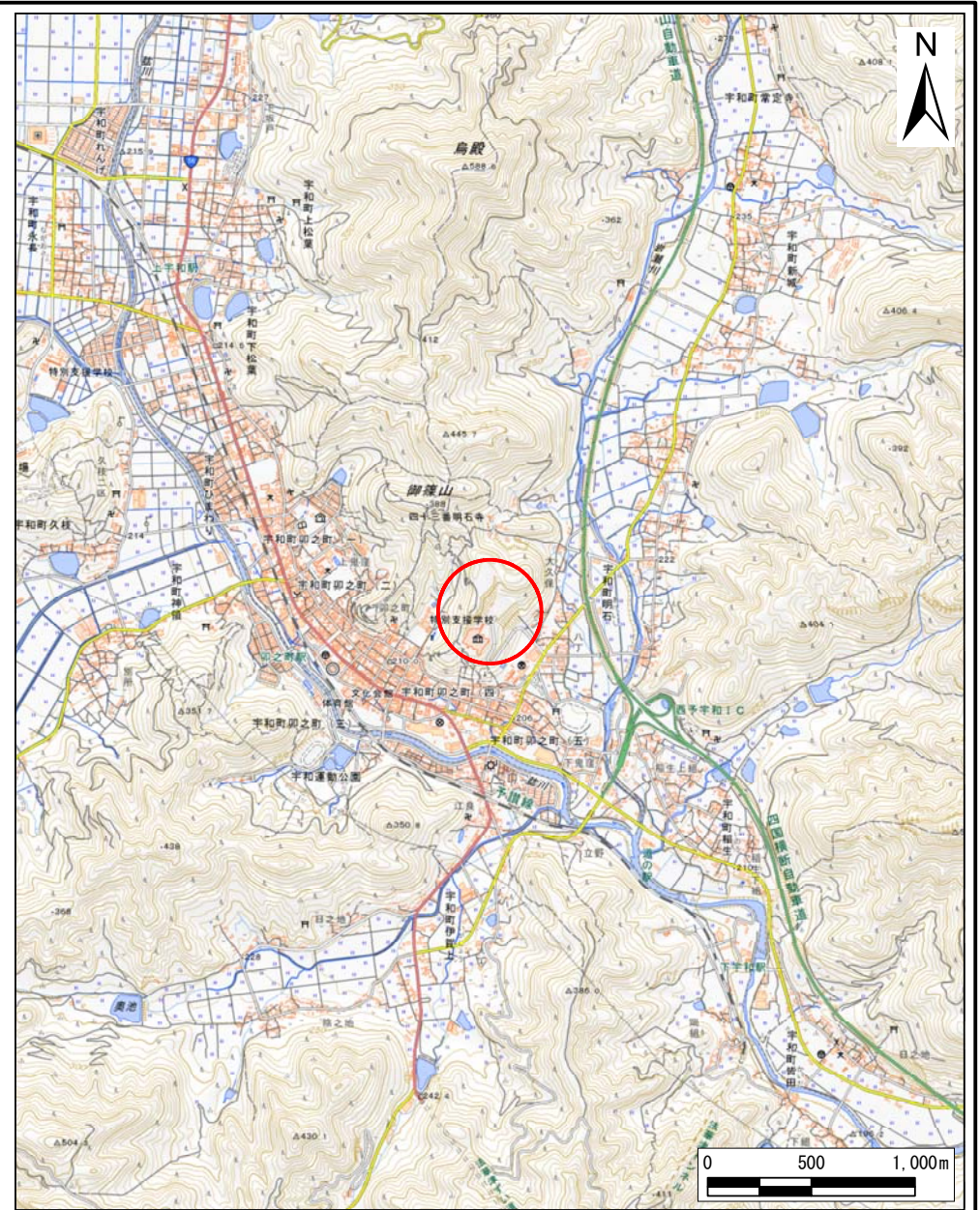


土砂災害警戒区域等の指定の公示に係る図書（その1）



(1/200,000)



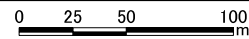
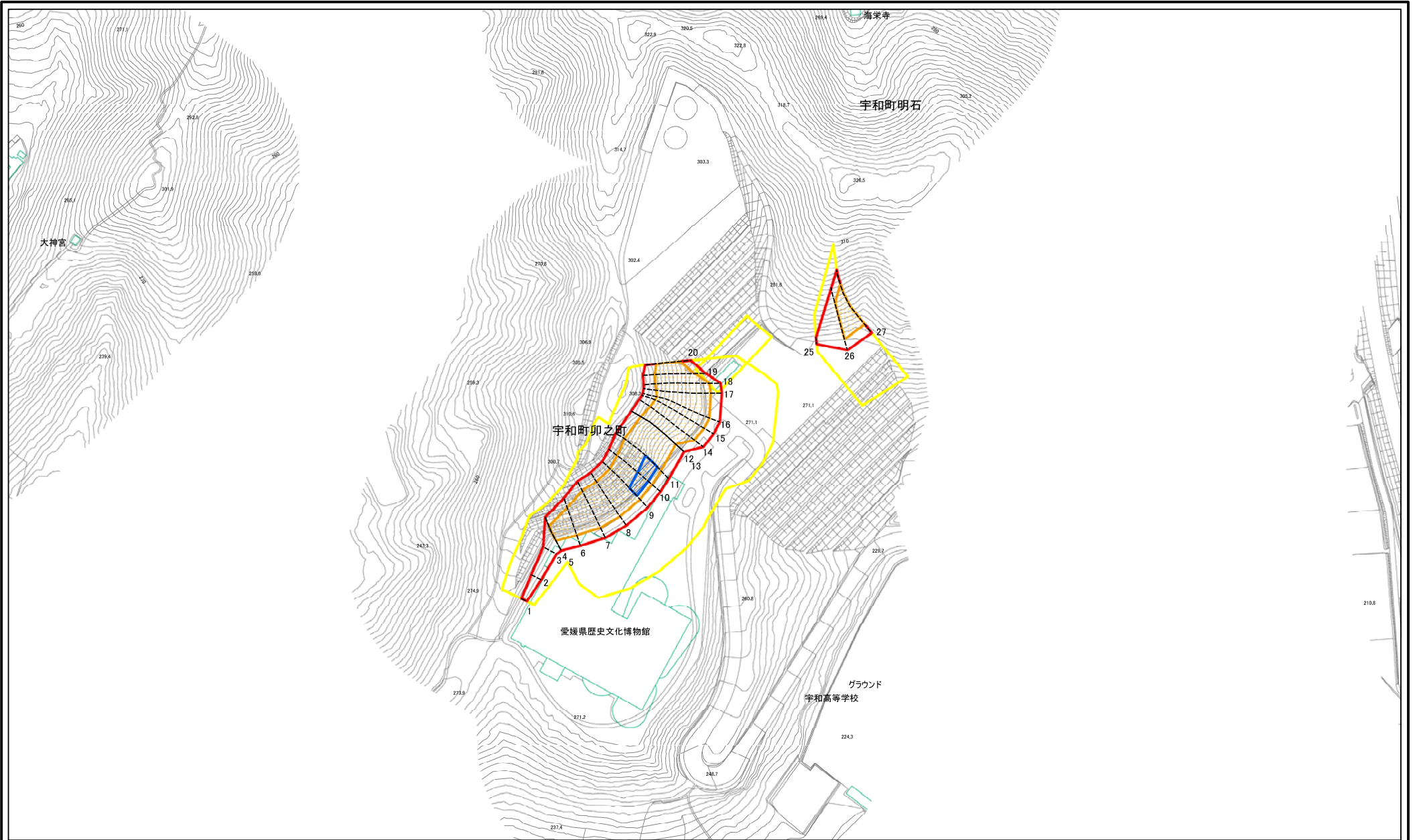
(1/25,000)

様式-1(急)  
土砂災害警戒区域・土砂災害特別警戒区域  
位置図

自然現象の種類	急傾斜地の崩壊
箇所番号	462K-0040
箇所名	宇和町卯之町103
所在地	西予市宇和町卯之町

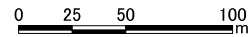
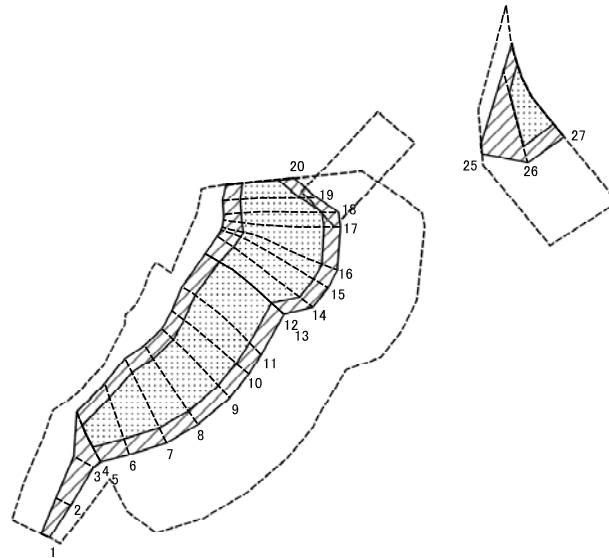
「測量法に基づく国土地理院長承認(複製)R 5JHF 359」  
「本製品を複製する場合には、国土地理院の長の承認を得なければならない。」

# 土砂災害警戒区域等の指定の公示に係る図書(その2)



<b>様式-2(急)</b> 土砂災害警戒区域・土砂災害特別警戒区域図(その1)	土砂災害防止法施行令第2条の基準に該当する区域		自然現象の種類 急傾斜地の崩壊	箇所番号	462K-0040		
	土砂災害防止法施行令第3条の基準に該当する区域			告示番号	愛媛県告示第421号	箇所名	宇和町卯之町103
	土砂等の堆積の高さが3mを超える区域 それ以外の区域	 		縮尺	告示年月日	令和8年5月12日	所在地
			縮尺	1:2,500			

土砂災害警戒区域等の指定の公示に係る図書(その2-1)



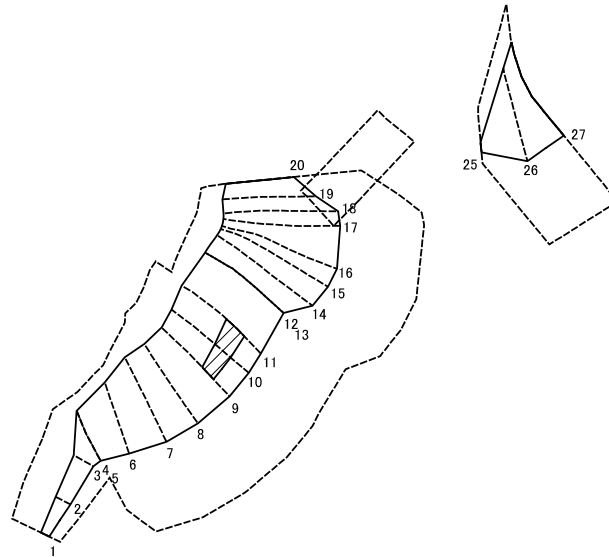
様式-2-1(急)  
土砂災害特別警戒区域の区域区分図  
(急傾斜地の崩壊に伴う土石等の移動により  
建築物の地上部に作用すると想定される力)

土砂災害防止法施行令第二条の基準に該当する区域	
土砂災害防止法施行令第三条の基準に該当する区域	
それ以外の区域	

N	
縮尺	1:2,500

自然現象の種類	急傾斜地の崩壊	箇所番号	462K-0040
告示番号	愛媛県告示第421号	箇所名	宇和町卯之町103
告示年月日	令和8年5月12日	所在地	西予市宇和町卯之町

土砂災害警戒区域等の指定の公示に係る図書(その2-2)



0 25 50 100  
m

様式-2-2(急)  
土砂災害特別警戒区域の区域区分図  
(急傾斜地の崩壊に伴う土石等の堆積により  
建築物の地上部に作用すると想定される力)

土砂災害防止法施行令第2条の基準に該当する区域	
土砂災害防止法施行令第3条の基準に該当する区域	
それ以外の区域	

N  
縮尺  
1:2,500

自然現象の種類	急傾斜地の崩壊	箇所番号	462K-0040
告示番号	愛媛県告示第421号	箇所名	宇和町卯之町103
告示年月日	令和8年5月12日	所在地	西予市宇和町卯之町

土砂災害警戒区域等の指定の公示に係る図書(その3)

横断測線の区間	土石等の移動により建築物の地上部に作用すると想定される力				土石等の堆積により建築物の地上部に作用すると想定される力				横断測線の区間	土石等の移動により建築物の地上部に作用すると想定される力				土石等の堆積により建築物の地上部に作用すると想定される力			
	土石等の(移動)高さが1m以下の場合、土石等の移動による力が100kN/m <sup>2</sup> を超える区域		それ以外の区域		土石等の堆積の高さが3mを超える区域		それ以外の区域			土石等の(移動)高さが1m以下の場合、土石等の移動による力が100kN/m <sup>2</sup> を超える区域		それ以外の区域		土石等の堆積の高さが3mを超える区域		それ以外の区域	
	力の大きさのうち最大のもの(kN/m <sup>2</sup> )	土石等の高さ(m)	力の大きさのうち最大のもの(kN/m <sup>2</sup> )	土石等の高さ(m)	力の大きさのうち最大のもの(kN/m <sup>2</sup> )	土石等の高さ(m)	力の大きさのうち最大のもの(kN/m <sup>2</sup> )	土石等の高さ(m)		力の大きさのうち最大のもの(kN/m <sup>2</sup> )	土石等の高さ(m)	力の大きさのうち最大のもの(kN/m <sup>2</sup> )	土石等の高さ(m)	力の大きさのうち最大のもの(kN/m <sup>2</sup> )	土石等の高さ(m)	力の大きさのうち最大のもの(kN/m <sup>2</sup> )	土石等の高さ(m)
1 ~ 2	-	-	72.48	1.00	-	-	10.56	1.97									
2 ~ 3	-	-	83.93	1.00	-	-	9.44	1.76									
3 ~ 4	-	-	100.00	1.00	-	-	12.99	2.43									
4 ~ 5	-	-	-	-	-	-	-	-									
5 ~ 6	145.63	1.00	100.00	1.00	-	-	12.86	2.40									
6 ~ 7	149.80	1.00	100.00	1.00	-	-	14.27	2.67									
7 ~ 8	150.03	1.00	100.00	1.00	-	-	16.05	3.00									
8 ~ 9	151.68	1.00	100.00	1.00	-	-	16.05	3.00									
9 ~ 10	153.88	1.00	100.00	1.00	16.32	3.05	16.05	3.00									
10 ~ 11	154.62	1.00	100.00	1.00	16.32	3.05	16.05	3.00									
11 ~ 12	154.62	1.00	100.00	1.00	-	-	16.05	3.00									
12 ~ 13	-	-	-	-	-	-	-	-									
13 ~ 14	149.96	1.00	100.00	1.00	-	-	16.05	3.00									
14 ~ 15	145.20	1.00	100.00	1.00	-	-	15.85	2.96									
15 ~ 16	141.13	1.00	100.00	1.00	-	-	15.57	2.91									
16 ~ 17	146.78	1.00	100.00	1.00	-	-	15.97	2.98									
17 ~ 18	149.52	1.00	100.00	1.00	-	-	16.05	3.00									
18 ~ 19	149.52	1.00	100.00	1.00	-	-	16.05	3.00									
19 ~ 20	143.82	1.00	100.00	1.00	-	-	15.58	2.91									
21 ~ 22	-	-	-	-	-	-	-	-									
22 ~ 23	-	-	-	-	-	-	-	-									
23 ~ 24	-	-	-	-	-	-	-	-									
25 ~ 26	-	-	100.00	1.00	-	-	14.78	2.76									
26 ~ 27	139.15	1.00	100.00	1.00	-	-	15.58	2.91									

様式-3(急) 建築物の構造の規制に必要な 衝撃に関する事項	自然現象の種類	急傾斜地の崩壊	箇所番号	462K-0040
	告示番号	愛媛県告示第421号	箇所名	宇和町卯之町103
	告示年月日	令和8年5月12日	所在地	西予市宇和町卯之町

# 参考資料



0 25 50 100  
m

参考資料: 航空写真

土砂災害防止法施行令第二条の基準に該当する区域	
土砂災害防止法施行令第三条の基準に該当する区域	
それ以外の区域	

縮尺	1:2,500
----	---------

自然現象の種類	急傾斜地の崩壊
告示番号	愛媛県告示第421号
告示年月日	令和8年5月12日

箇所番号	462K-0040
箇所名	宇和町卯之町103
所在地	西予市宇和町卯之町