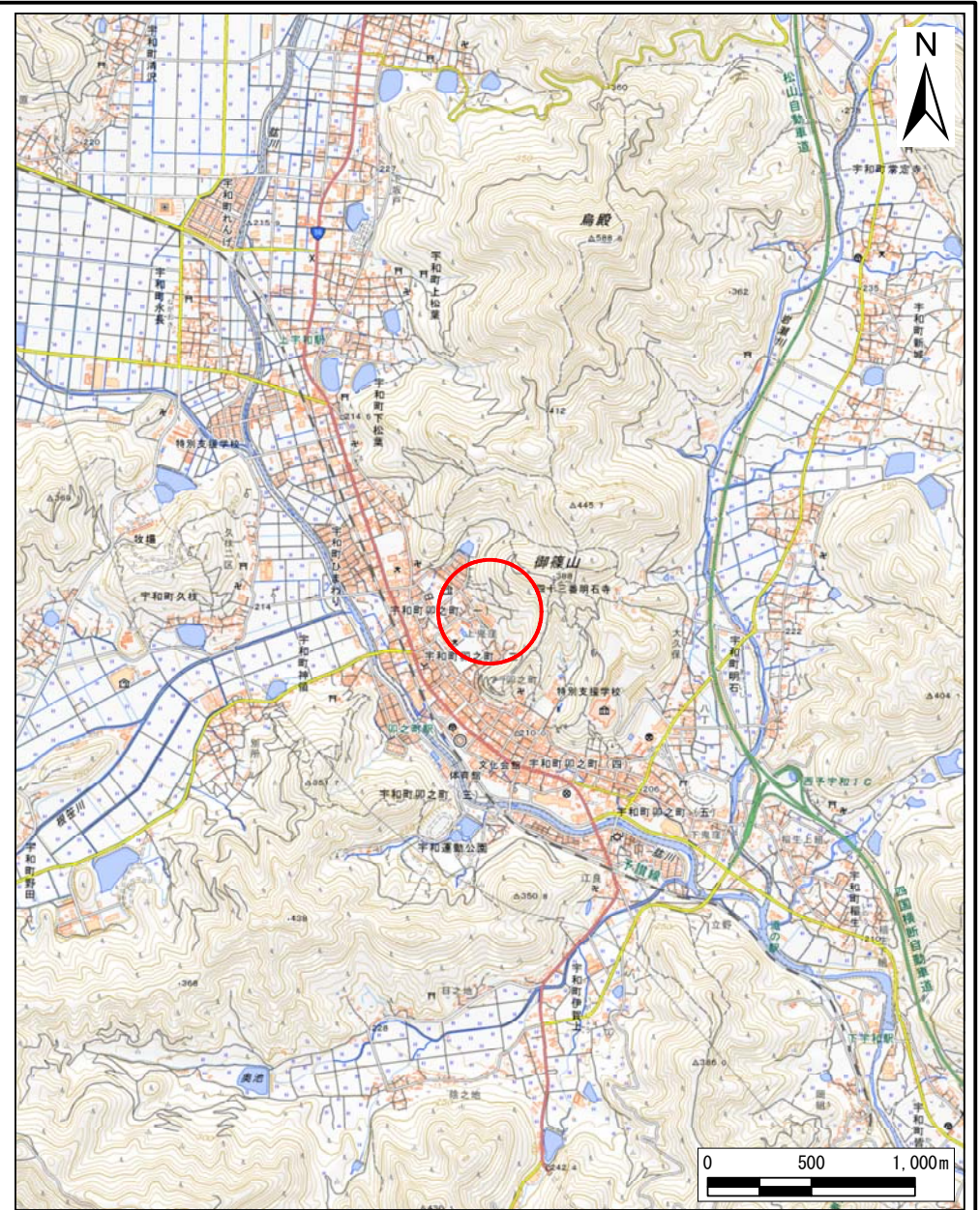
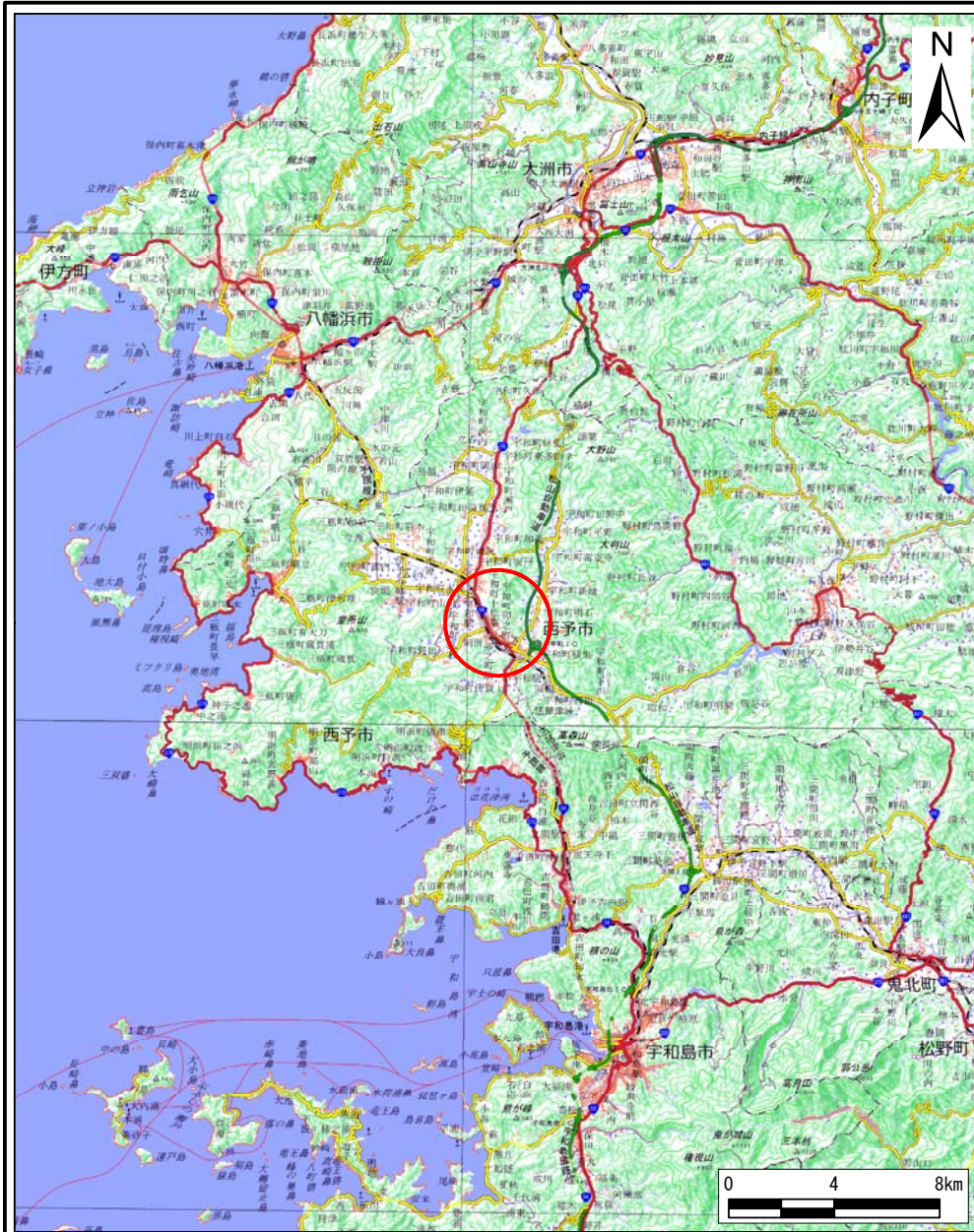


土砂災害警戒区域等の指定の公示に係る図書（その1）

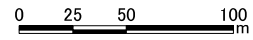
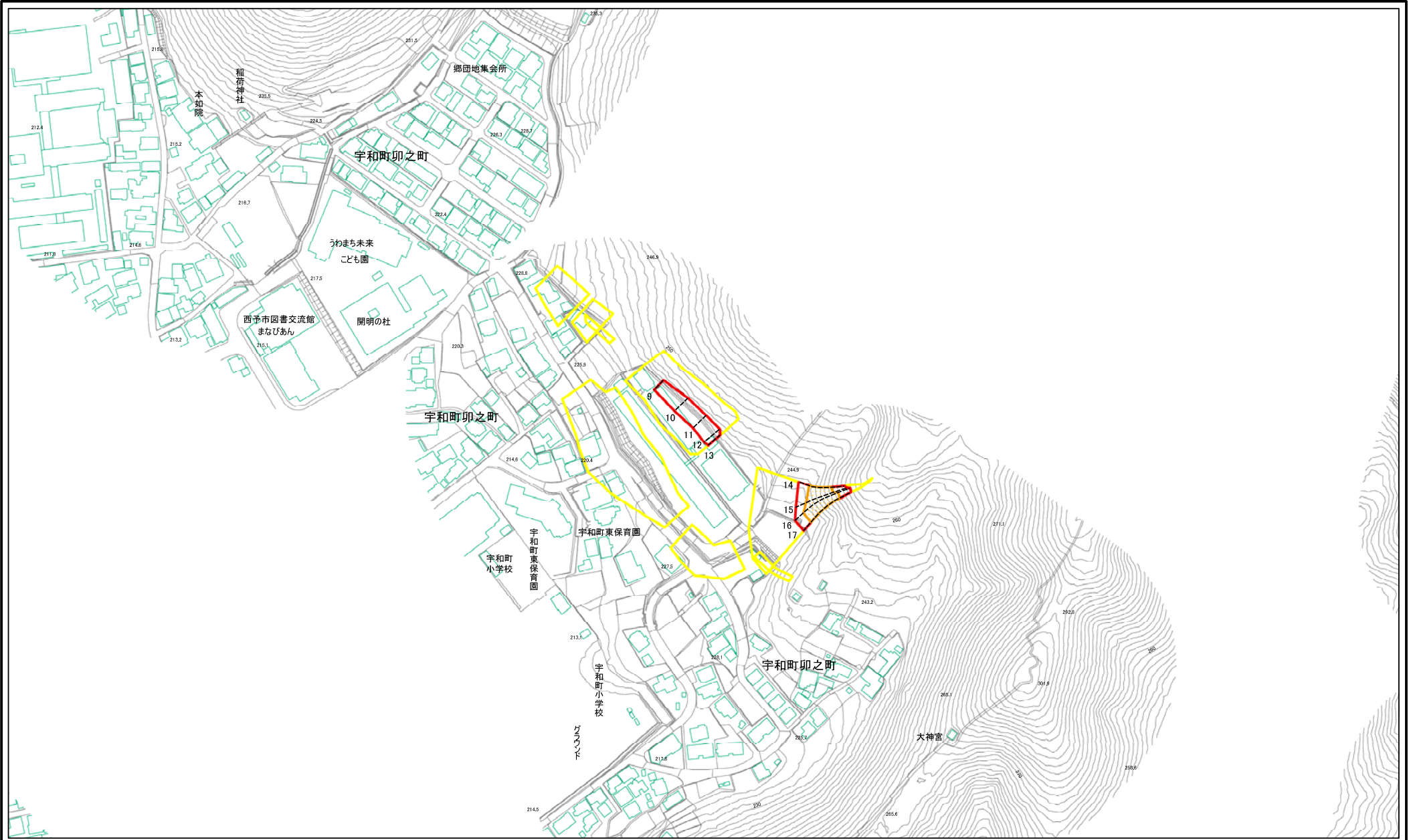


様式-1(急)
土砂災害警戒区域・土砂災害特別警戒区域
位置図

自然現象の種類	急傾斜地の崩壊
箇所番号	462K-0038
箇所名	宇和町卯之町101
所在地	西予市宇和町卯之町

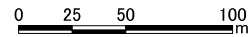
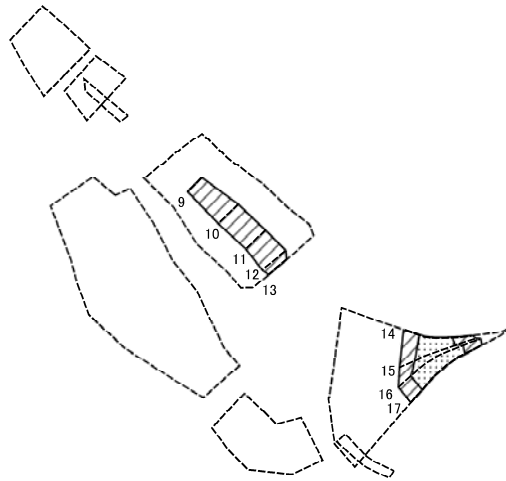
「測量法に基づく国土地理院長承認(複製)R 5JHf 359」
「本製品を複製する場合には、国土地理院の長の承認を得なければならない。」

土砂災害警戒区域等の指定の公示に係る図書(その2)



様式-2(急) 土砂災害警戒区域・土砂災害特別警戒区域図(その1)	土砂災害防止法施行令第2条の基準に該当する区域		N 縮尺 1:2,500	自然現象の種類	急傾斜地の崩壊	箇所番号	462K-0038
	土砂災害防止法施行令第3条の基準に該当する区域			告示番号	愛媛県告示第421号	箇所名	宇和町卯之町101
	それ以外の区域			告示年月日	令和8年5月12日	所在地	西予市宇和町卯之町

土砂災害警戒区域等の指定の公示に係る図書(その2-1)



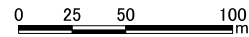
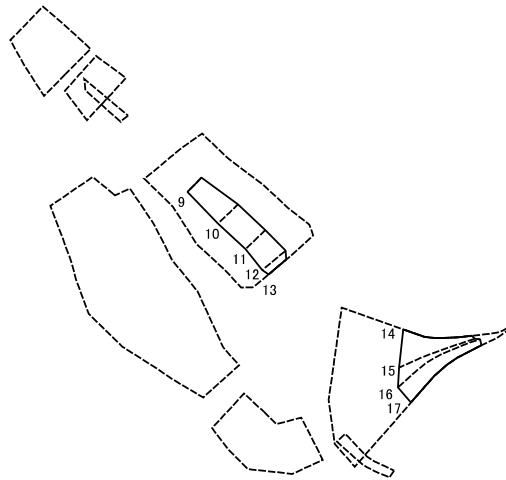
様式-2-1(急)
土砂災害特別警戒区域の区域区分図
(急傾斜地の崩壊に伴う土石等の移動により
建築物の地上部に作用すると想定される力)

土砂災害防止法施行令第二条の基準に該当する区域	
土砂災害防止法施行令第三条の基準に該当する区域	
それ以外の区域	

N
縮尺
1:2,500

自然現象の種類	急傾斜地の崩壊	箇所番号	462K-0038
告示番号	愛媛県告示第421号	箇所名	宇和町卯之町101
告示年月日	令和8年5月12日	所在地	西予市宇和町卯之町

土砂災害警戒区域等の指定の公示に係る図書(その2-2)



様式-2-2(急)
土砂災害特別警戒区域の区域区分図
(急傾斜地の崩壊に伴う土石等の堆積により
建築物の地上部に作用すると想定される力)

土砂災害防止法施行令第2条の基準に該当する区域	
土砂災害防止法施行令第3条の基準に該当する区域	
それ以外の区域	

N

縮尺
1:2,500

自然現象の種類	急傾斜地の崩壊	箇所番号	462K-0038
告示番号	愛媛県告示第421号	箇所名	宇和町卯之町101
告示年月日	令和8年5月12日	所在地	西予市宇和町卯之町

土砂災害警戒区域等の指定の公示に係る図書(その3)

横断測線の区間	土石等の移動により建築物の地上部に作用すると想定される力				土石等の堆積により建築物の地上部に作用すると想定される力				横断測線の区間	土石等の移動により建築物の地上部に作用すると想定される力				土石等の堆積により建築物の地上部に作用すると想定される力			
	土石等の(移動)高さが1m以下の場合、土石等の移動による力が100kN/m ² を超える区域		それ以外の区域		土石等の堆積の高さが3mを超える区域		それ以外の区域			土石等の(移動)高さが1m以下の場合、土石等の移動による力が100kN/m ² を超える区域		それ以外の区域		土石等の堆積の高さが3mを超える区域		それ以外の区域	
	力の大きさのうち最大のもの(kN/m ²)	土石等の高さ(m)	力の大きさのうち最大のもの(kN/m ²)	土石等の高さ(m)	力の大きさのうち最大のもの(kN/m ²)	土石等の高さ(m)	力の大きさのうち最大のもの(kN/m ²)	土石等の高さ(m)		力の大きさのうち最大のもの(kN/m ²)	土石等の高さ(m)	力の大きさのうち最大のもの(kN/m ²)	土石等の高さ(m)	力の大きさのうち最大のもの(kN/m ²)	土石等の高さ(m)	力の大きさのうち最大のもの(kN/m ²)	土石等の高さ(m)
1 ~ 2	-	-	-	-	-	-	-	-	27 ~ 28	-	-	-	-	-	-	-	
2 ~ 3	-	-	-	-	-	-	-	-	28 ~ 29	-	-	-	-	-	-	-	
4 ~ 5	-	-	-	-	-	-	-	-	29 ~ 30	-	-	-	-	-	-	-	
6 ~ 7	-	-	-	-	-	-	-	-	30 ~ 31	-	-	-	-	-	-	-	
8 ~ 9	-	-	-	-	-	-	-	-	32 ~ 33	-	-	-	-	-	-	-	
9 ~ 10	-	-	93.89	1.00	-	-	10.61	1.98									
10 ~ 11	-	-	93.89	1.00	-	-	10.70	2.00									
11 ~ 12	-	-	98.08	1.00	-	-	10.70	2.00									
12 ~ 13	-	-	98.08	1.00	-	-	9.54	1.78									
14 ~ 15	131.24	1.00	100.00	1.00	-	-	13.50	2.52									
15 ~ 16	142.34	1.00	100.00	1.00	-	-	15.41	2.88									
16 ~ 17	142.34	1.00	100.00	1.00	-	-	15.41	2.88									
18 ~ 19	-	-	-	-	-	-	-	-									
19 ~ 20	-	-	-	-	-	-	-	-									
20 ~ 21	-	-	-	-	-	-	-	-									
21 ~ 22	-	-	-	-	-	-	-	-									
22 ~ 23	-	-	-	-	-	-	-	-									
23 ~ 24	-	-	-	-	-	-	-	-									
24 ~ 25	-	-	-	-	-	-	-	-									
25 ~ 26	-	-	-	-	-	-	-	-									

様式-3(急) 建築物の構造の規制に必要な 衝撃に関する事項	自然現象の種類	急傾斜地の崩壊	箇所番号	462K-0038
	告示番号	愛媛県告示第421号	箇所名	宇和町卯之町101
	告示年月日	令和8年5月12日	所在地	西予市宇和町卯之町

参考資料



0 25 50 100
m

参考資料: 航空写真

土砂災害防止法施行令第二条の基準に該当する区域	
土砂災害防止法施行令第三条の基準に該当する区域	
土砂等の堆積の高さが3mを超える区域	
それ以外の区域	

縮尺
1:2,500



自然現象の種類	急傾斜地の崩壊	箇所番号	462K-0038
告示番号	愛媛県告示第421号	箇所名	宇和町卯之町101
告示年月日	令和8年5月12日	所在地	西予市宇和町卯之町