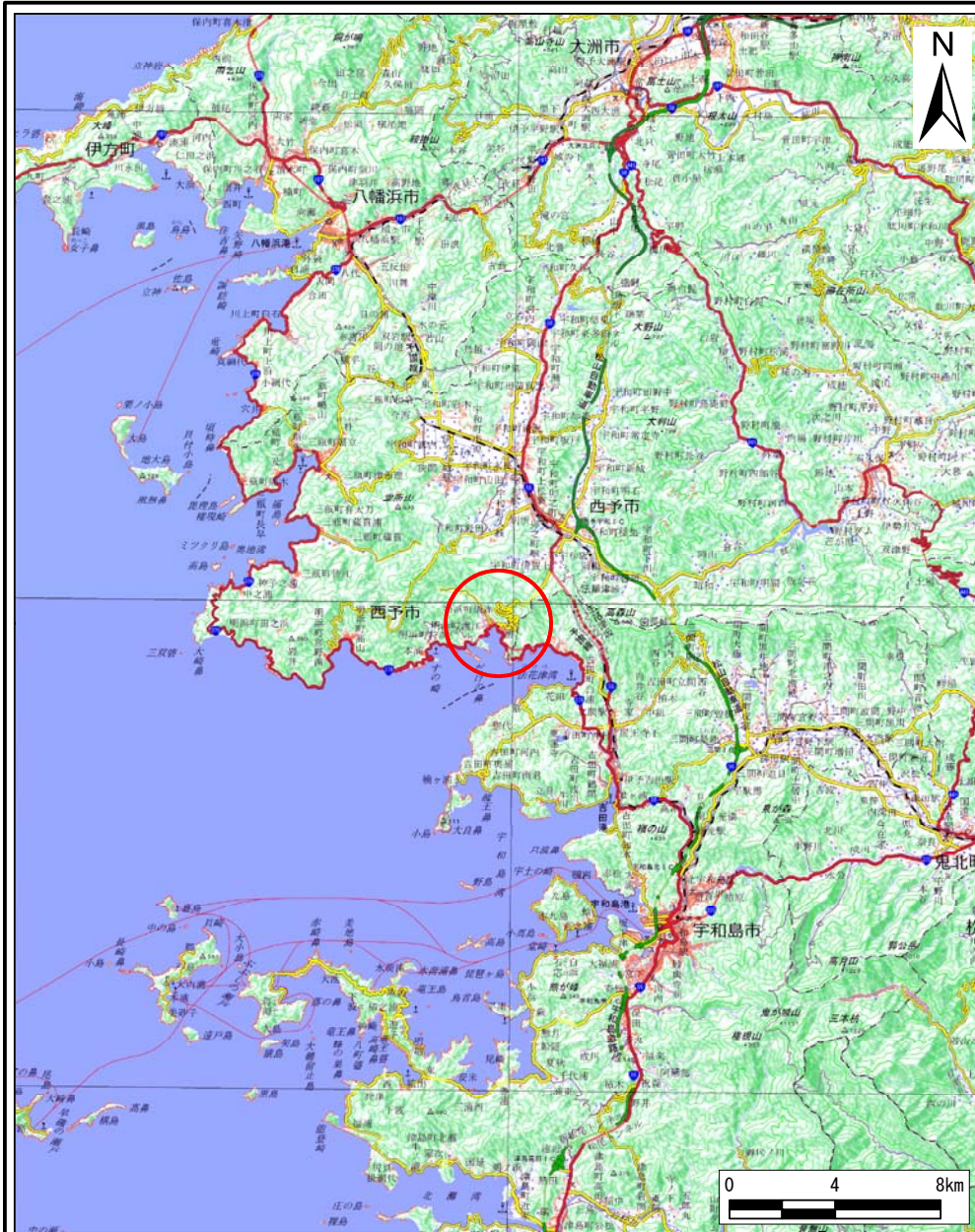
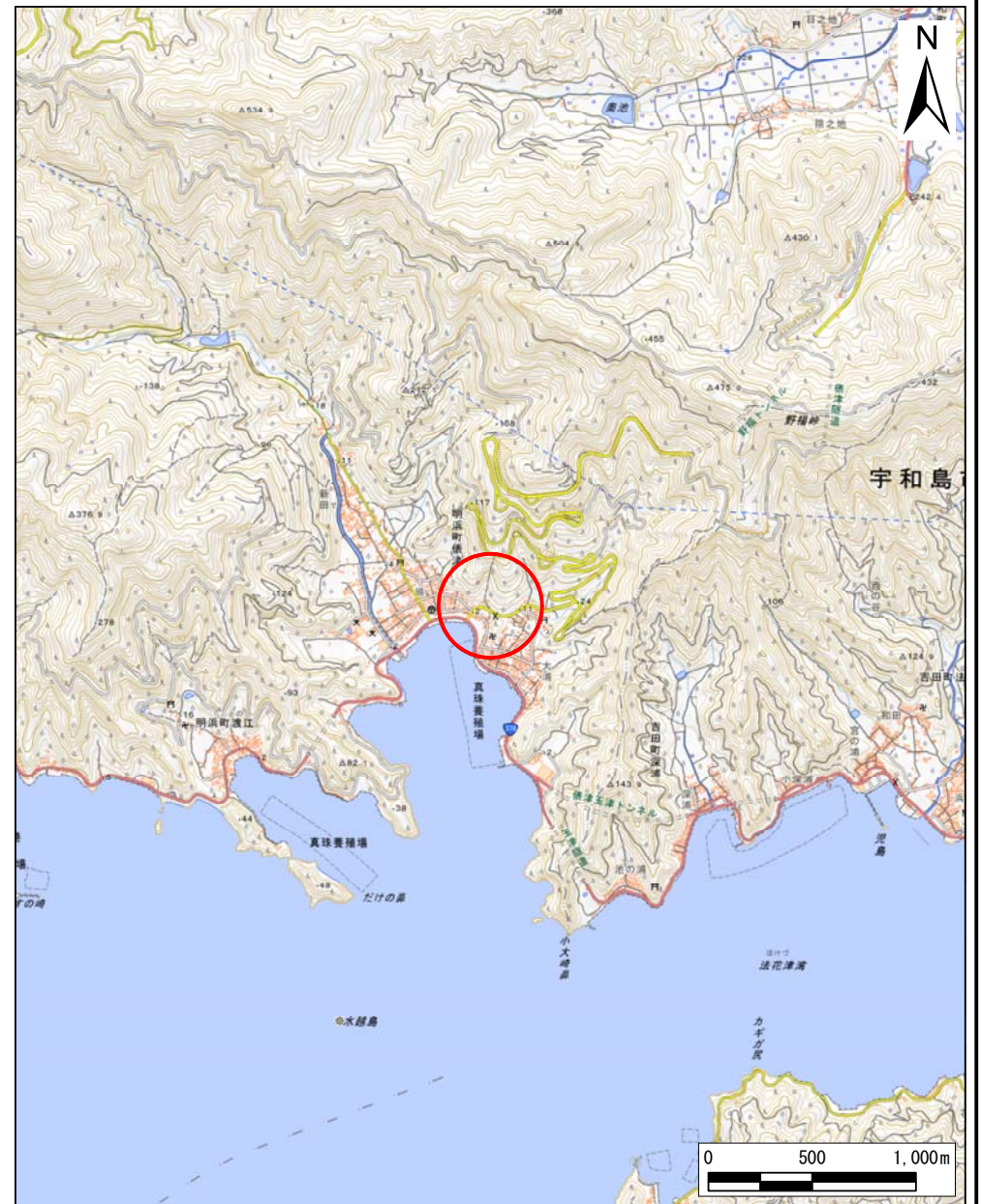


土砂災害警戒区域等の指定の公示に係る図書（その1）



(1/200,000)



(1/25,000)

様式-1(急)
土砂災害警戒区域・土砂災害特別警戒区域
位置図

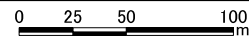
| | |
|---------|-----------|
| 自然現象の種類 | 急傾斜地の崩壊 |
| 箇所番号 | 461K-0086 |
| 箇所名 | 明浜町俵津101 |
| 所在地 | 西予市明浜町俵津 |

「測量法に基づく国土地理院長承認(複製)R 5JHf 359」
「本製品を複製する場合には、国土地理院の長の承認を得なければならない。」

土砂災害警戒区域等の指定の公示に係る図書(その2)

西予市

明浜町俵津



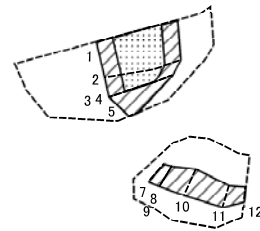
様式-2(急)
土砂災害警戒区域・土砂災害特別警戒区域
区域図(その1)

| | |
|--|--|
| 土砂災害防止法施行令第二條の基準に該当する区域 | |
| 土砂災害防止法施行令第三條の基準に該当する区域 | |
| 土砂等の(移動)高さが1m以下の場合 土砂等の移動による力が100kN/mを超える区域 | |
| 土砂等の堆積の高さが3mを超える区域 | |
| それ以外の区域 | |

N
縮尺
1:2,500

| | | | |
|---------|------------|------|-----------|
| 自然現象の種類 | 急傾斜地の崩壊 | 箇所番号 | 461K-0086 |
| 告示番号 | 愛媛県告示第421号 | 箇所名 | 明浜町俵津101 |
| 告示年月日 | 令和8年5月12日 | 所在地 | 西予市明浜町俵津 |

土砂災害警戒区域等の指定の公示に係る図書(その2-1)



0 25 50 100
m

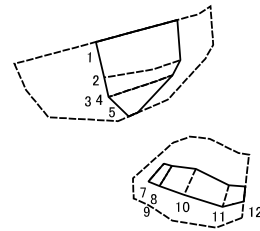
様式-2-1(急)
土砂災害特別警戒区域の区域区分図
(急傾斜地の崩壊に伴う土石等の移動により
建築物の地上部に作用すると想定される力)

| | |
|-------------------------|--|
| 土砂災害防止法施行令第二条の基準に該当する区域 | |
| 土砂災害防止法施行令第三条の基準に該当する区域 | |
| それ以外の区域 | |

N
縮尺
1:2,500

| | | | |
|---------|------------|------|-----------|
| 自然現象の種類 | 急傾斜地の崩壊 | 箇所番号 | 461K-0086 |
| 告示番号 | 愛媛県告示第421号 | 箇所名 | 明浜町俵津101 |
| 告示年月日 | 令和8年5月12日 | 所在地 | 西予市明浜町俵津 |

土砂災害警戒区域等の指定の公示に係る図書(その2-2)



0 25 50 100
m

様式-2-2(急)
土砂災害特別警戒区域の区域区分図
(急傾斜地の崩壊に伴う土石等の堆積により
建築物の地上部に作用すると想定される力)

| | |
|-------------------------|--|
| 土砂災害防止法施行令第2条の基準に該当する区域 | |
| 土砂災害防止法施行令第3条の基準に該当する区域 | |
| それ以外の区域 | |

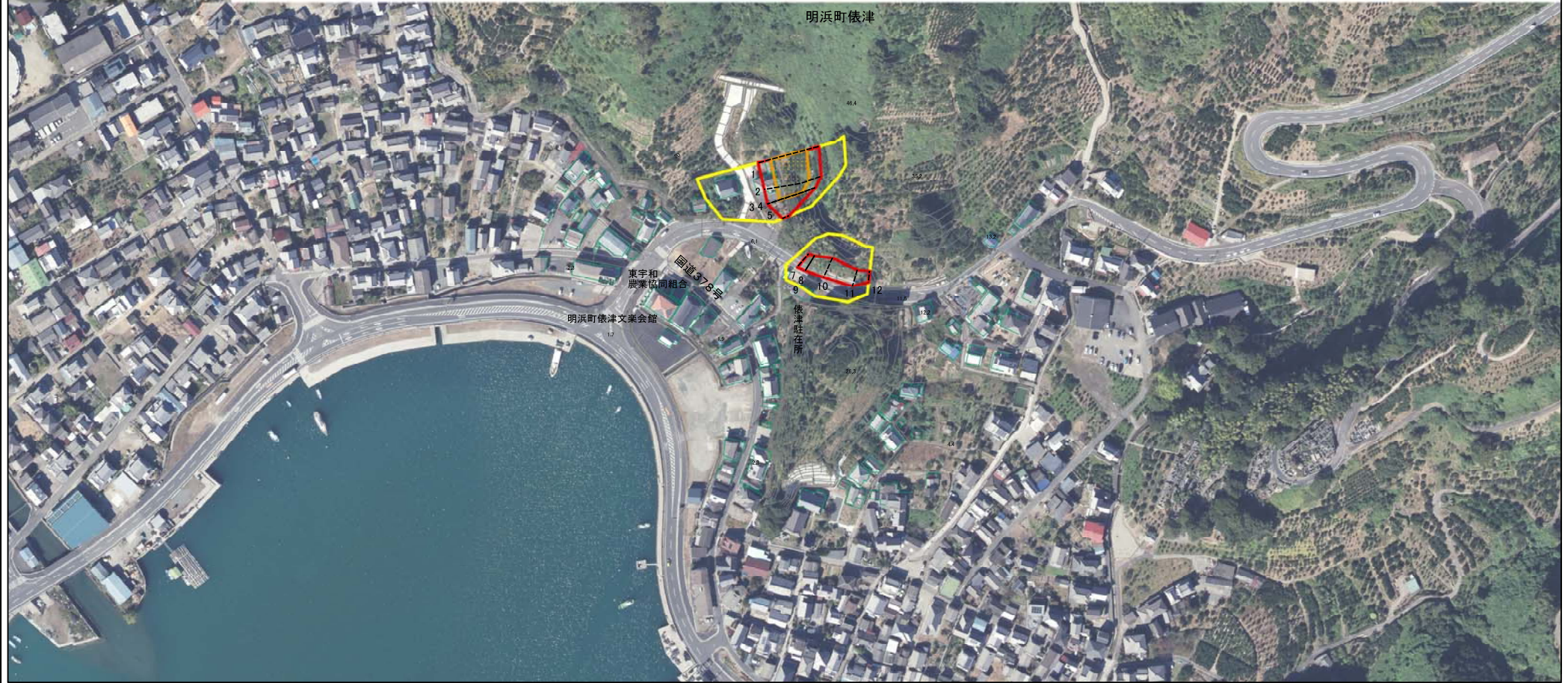
N
縮尺
1:2,500

| | | | |
|---------|------------|------|-----------|
| 自然現象の種類 | 急傾斜地の崩壊 | 箇所番号 | 461K-0086 |
| 告示番号 | 愛媛県告示第421号 | 箇所名 | 明浜町儀津101 |
| 告示年月日 | 令和8年5月12日 | 所在地 | 西予市明浜町儀津 |

参考資料



西予市



0 25 50 100 m

参考資料: 航空写真

| | |
|-------------------------|--|
| 土砂災害防止法施行令第二条の基準に該当する区域 | |
| 土砂災害防止法施行令第三条の基準に該当する区域 | |
| それ以外の区域 | |

| | |
|----|---------|
| 縮尺 | 1:2,500 |
|----|---------|

| | |
|---------|------------|
| 自然現象の種類 | 急傾斜地の崩壊 |
| 告示番号 | 愛媛県告示第421号 |
| 告示年月日 | 令和8年5月12日 |

| | |
|------|-----------|
| 箇所番号 | 461K-0086 |
| 箇所名 | 明浜町俵津101 |
| 所在地 | 西予市明浜町俵津 |