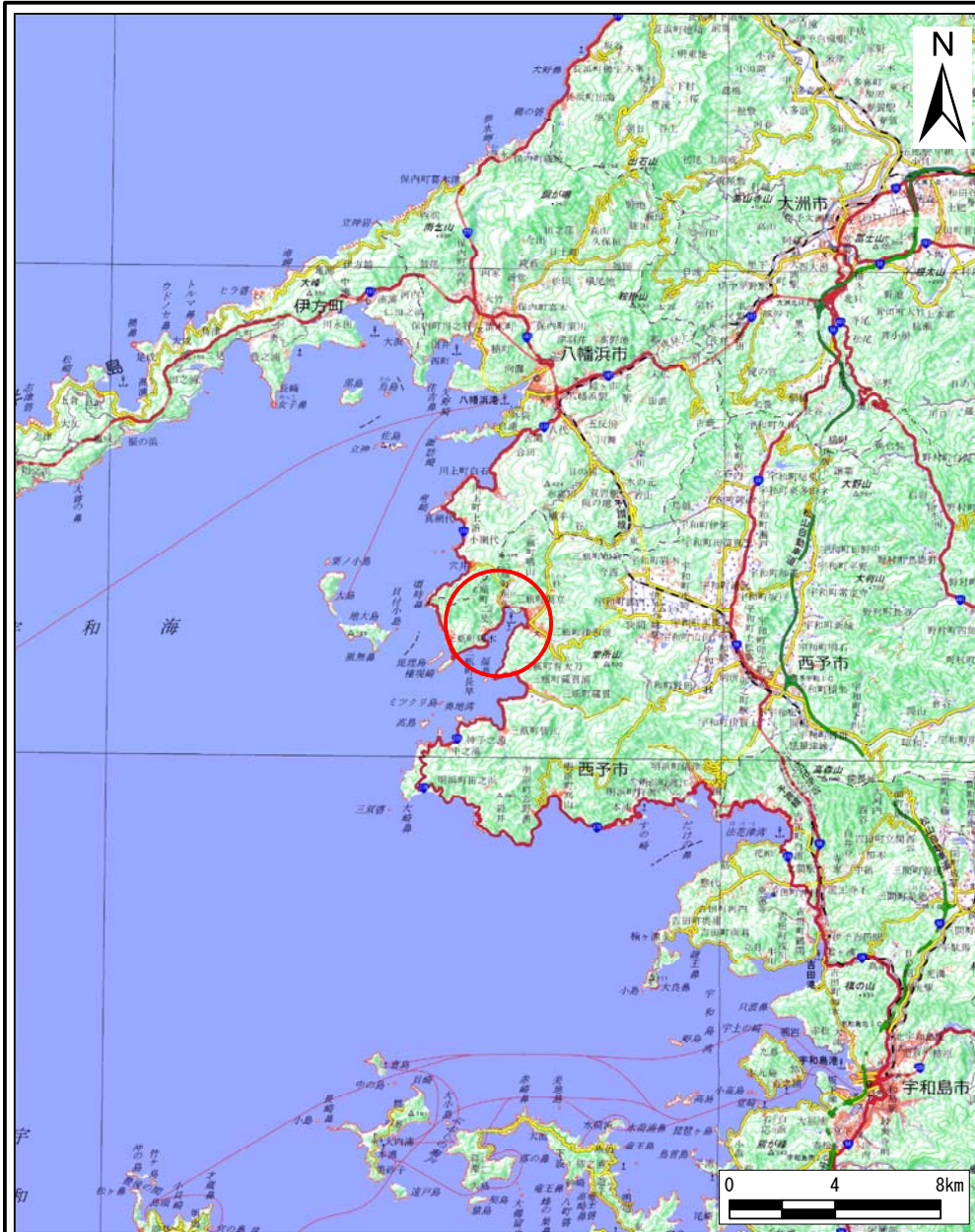
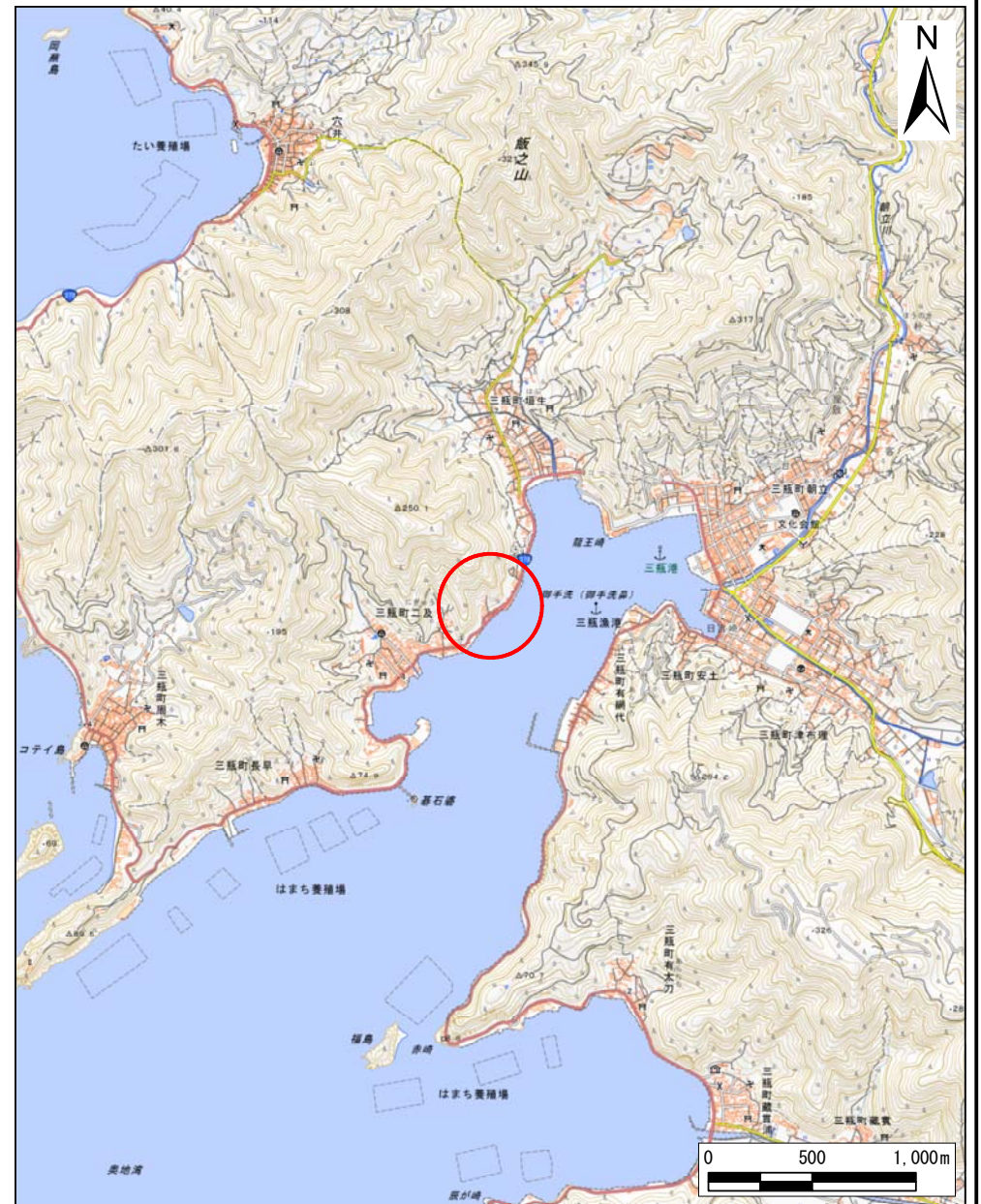


土砂災害警戒区域等の指定の公示に係る図書（その1）



(1/200,000)



(1/25,000)

様式-1(急)
土砂災害警戒区域・土砂災害特別警戒区域
位置図

自然現象の種類	急傾斜地の崩壊
箇所番号	445K-0079
箇所名	三瓶町垣生102
所在地	西予市三瓶町垣生

「測量法に基づく国土地理院長承認(複製)R 5JHF 359」
「本製品を複製する場合には、国土地理院の長の承認を得なければならない。」

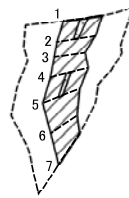
土砂災害警戒区域等の指定の公示に係る図書(その2)



0 25 50 100
m

様式-2(急) 土砂災害警戒区域・土砂災害特別警戒区域 区域図(その1)	土砂災害防止法施行令第二条の基準に該当する区域		N 縮尺 1:2,500	自然現象の種類	急傾斜地の崩壊	箇所番号	445K-0079
	土砂災害防止法施行令第三条の基準に該当する区域			告示番号	愛媛県告示第421号	箇所名	三瓶町垣生102
	それ以外の区域			告示年月日	令和8年5月12日	所在地	西予市三瓶町垣生

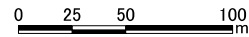
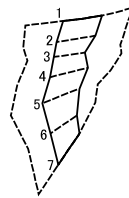
土砂災害警戒区域等の指定の公示に係る図書(その2-1)



0 25 50 100
m

様式-2-1(急) 土砂災害特別警戒区域の区域区分図 (急傾斜地の崩壊に伴う土石等の移動により 建築物の地上部に作用すると想定される力)	土砂災害防止法施行令第二条の基準に該当する区域		N 縮尺 1:2,500	自然現象の種類	急傾斜地の崩壊	箇所番号	445K-0079
	土砂災害防止法施行令第三条の基準に該当する区域			告示番号	愛媛県告示第421号	箇所名	三瓶町垣生102
	それ以外の区域			告示年月日	令和8年5月12日	所在地	西予市三瓶町垣生

土砂災害警戒区域等の指定の公示に係る図書(その2-2)



様式-2-2(急)
土砂災害特別警戒区域の区域区分図
(急傾斜地の崩壊に伴う土石等の堆積により
建築物の地上部に作用すると想定される力)

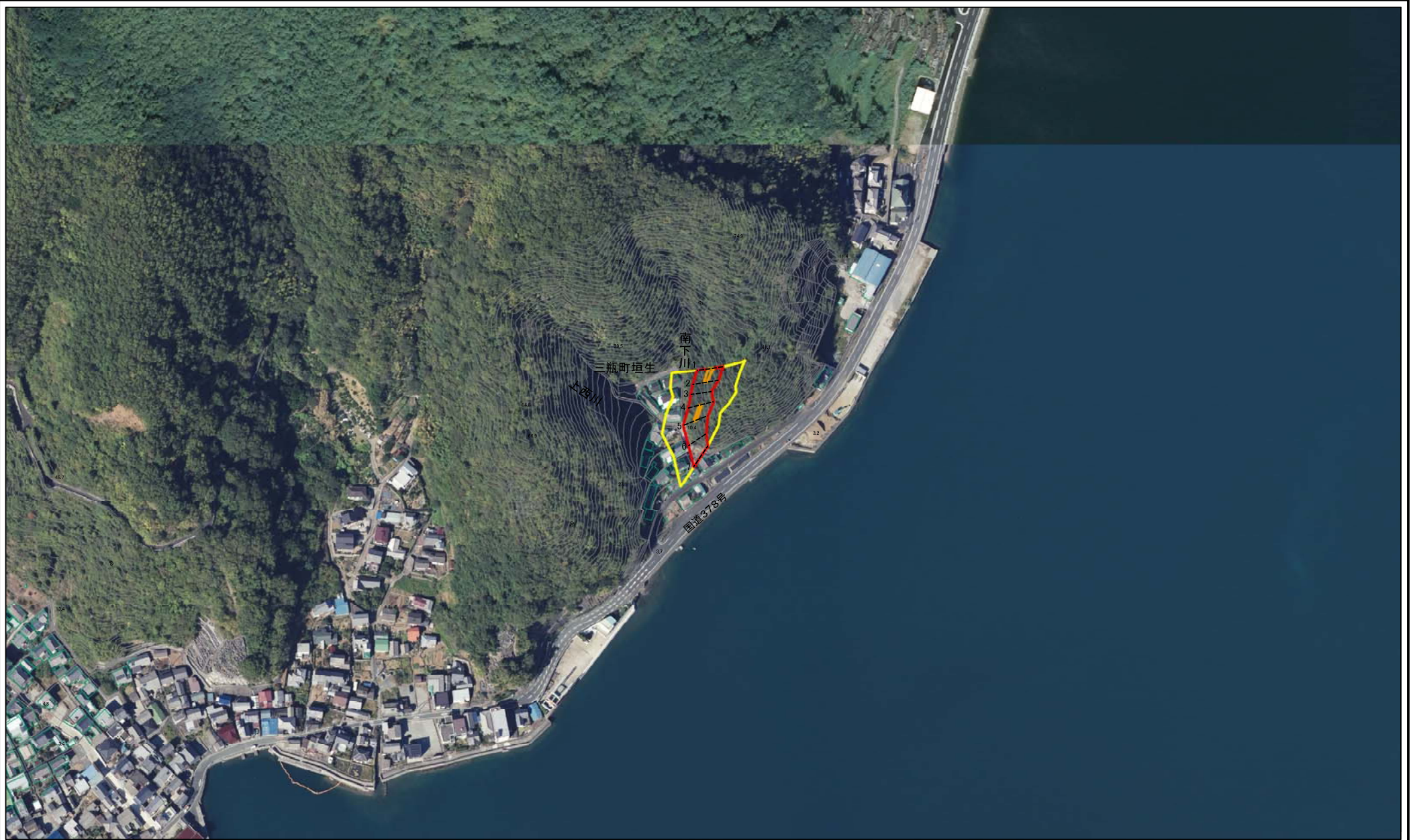
土砂災害防止法施行令第2条の基準に該当する区域	
土砂災害防止法施行令第3条の基準に該当する区域	
それ以外の区域	

N

縮尺
1:2,500





自然現象の種類	急傾斜地の崩壊	箇所番号	445K-0079
告示番号	愛媛県告示第421号	箇所名	三瓶町垣生102
告示年月日	令和8年5月12日	所在地	西予市三瓶町垣生

参考資料



0 25 50 100
m

参考資料: 航空写真

土砂災害防止法施行令第二条の基準に該当する区域		N	自然現象の種類	急傾斜地の崩壊	箇所番号	445K-0079
土砂災害防止法施行令第三条の基準に該当する区域			告示番号	愛媛県告示第421号	箇所名	三瓶町垣生102
土砂等の(移動)高さが1m以下の場合、土砂等の移動による力が100kN/mを超える区域		縮尺	告示年月日	令和8年5月12日	所在地	西予市三瓶町垣生
土砂等の堆積の高さが3mを超える区域			縮尺	1:2,500		
それ以外の区域	