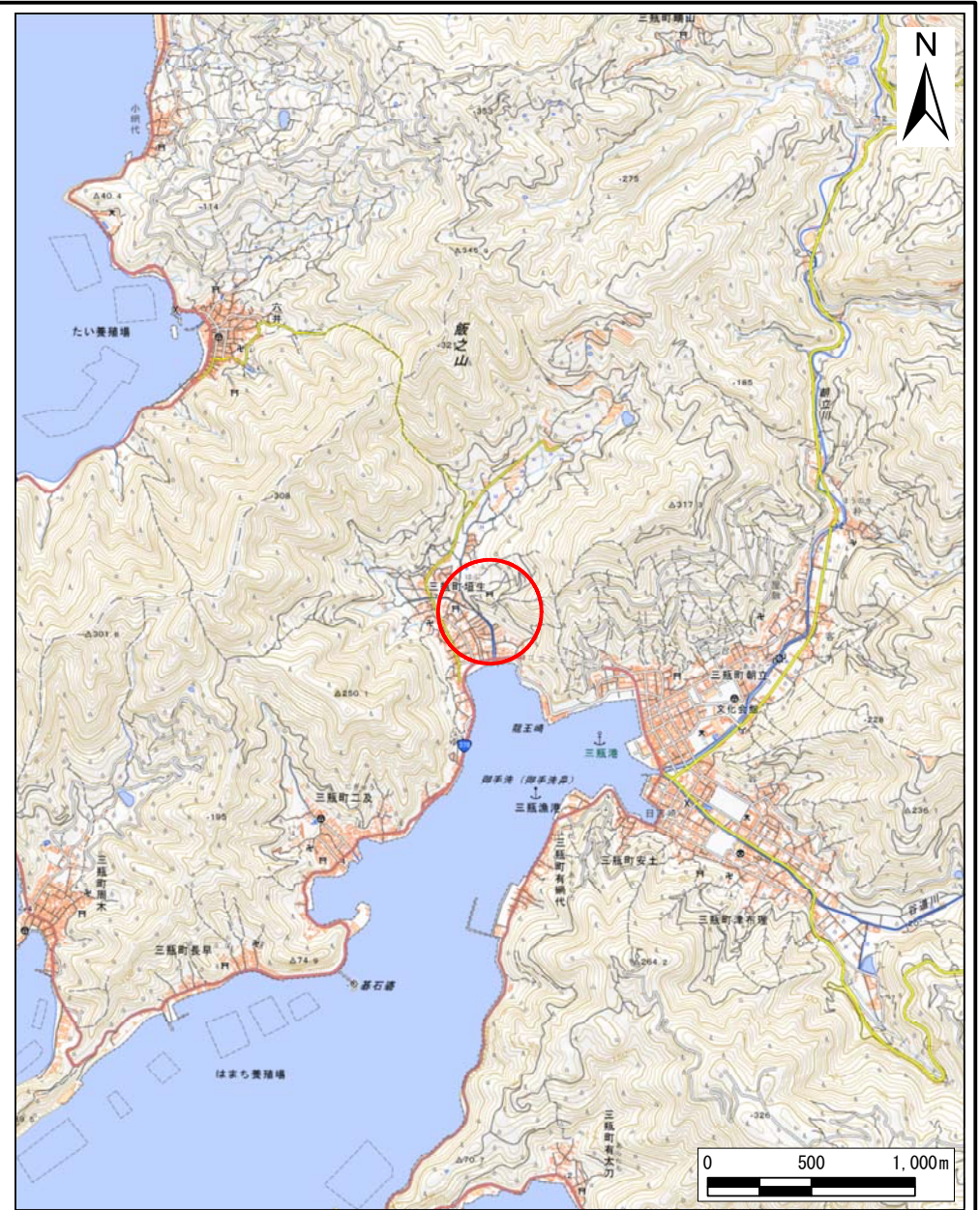
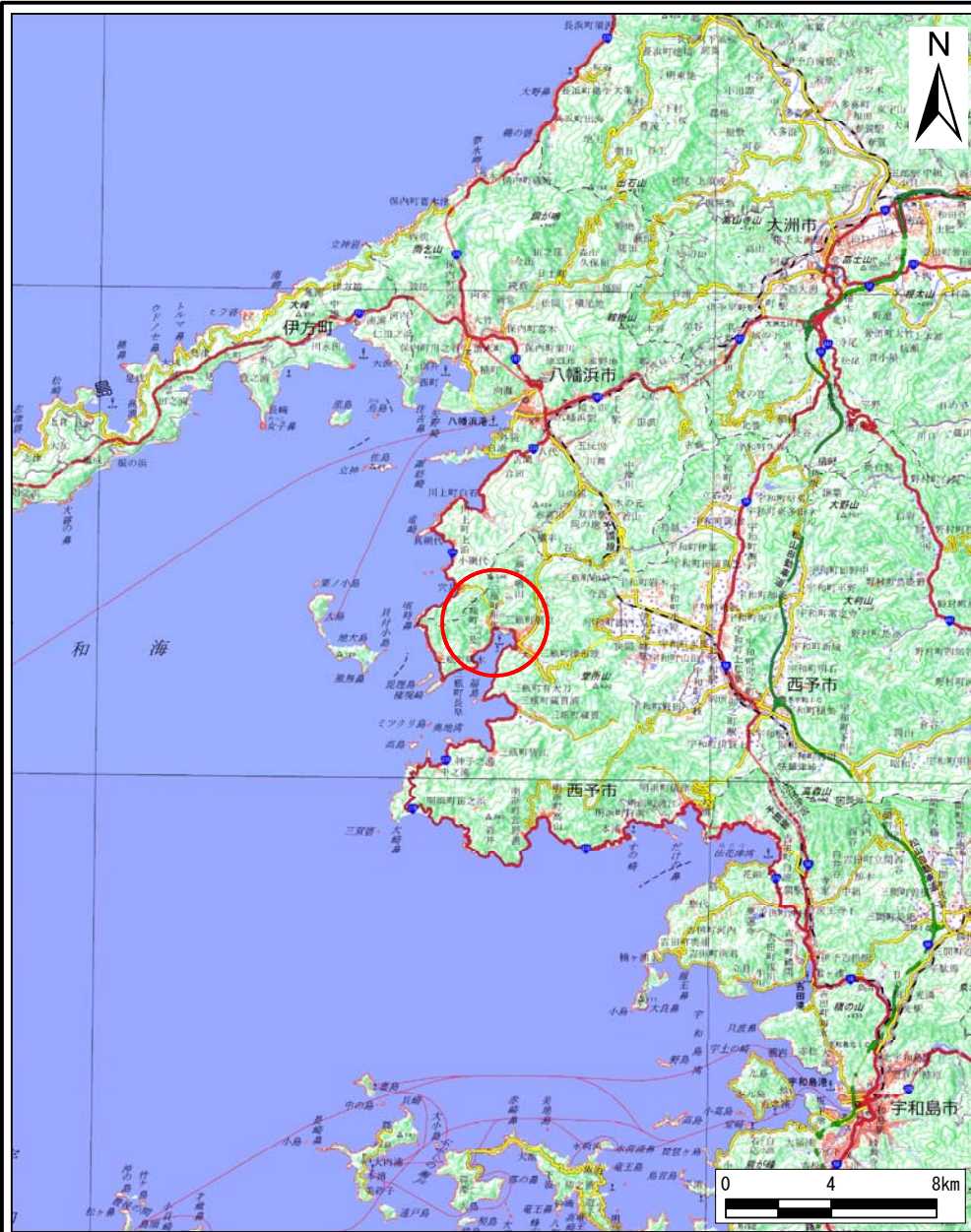


土砂災害警戒区域等の指定の公示に係る図書（その1）



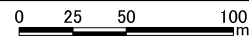
様式-1(急)
土砂災害警戒区域・土砂災害特別警戒区域
位置図

自然現象の種類	急傾斜地の崩壊
箇所番号	445K-0077
箇所名	三瓶町垣生101
所在地	西予市三瓶町垣生

「測量法に基づく国土院理院長承認(複製)R 5JHF 359」
「本製品を複製する場合には、国土院理院の長の承認を得なければならない。」

土砂災害警戒区域等の指定の公示に係る図書(その2)

西予市



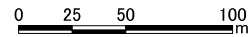
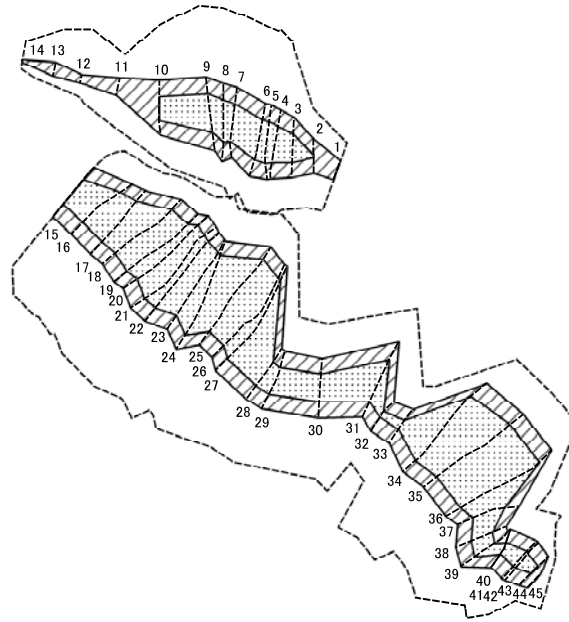
様式-2(急)
土砂災害警戒区域・土砂災害特別警戒区域図(その1)

土砂災害防止法施行令第二条の基準に該当する区域	
土砂災害防止法施行令第三条の基準に該当する区域	
土砂等の堆積の高さが3mを超える区域	
それ以外の区域	

N	
縮尺	
1:2,500	

自然現象の種類	急傾斜地の崩壊	箇所番号	445K-0077
告示番号	愛媛県告示第421号	箇所名	三瓶町垣生101
告示年月日	令和8年5月12日	所在地	西予市三瓶町垣生

土砂災害警戒区域等の指定の公示に係る図書(その2-1)



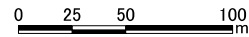
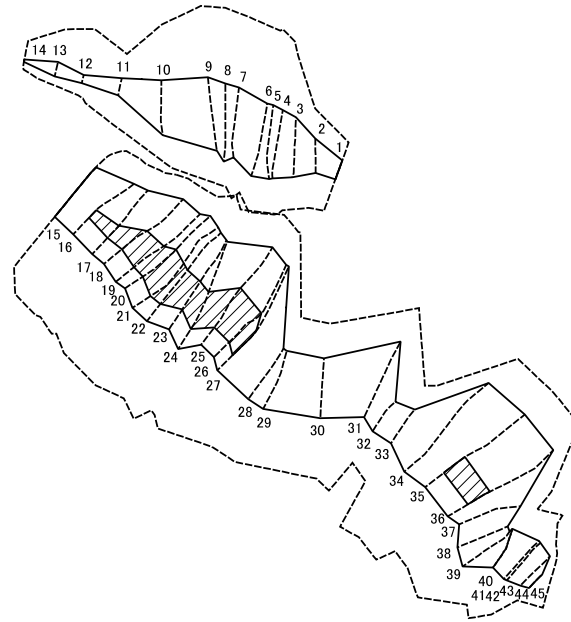
様式-2-1(急)
土砂災害特別警戒区域の区域区分図
(急傾斜地の崩壊に伴う土石等の移動により
建築物の地上部に作用すると想定される力)

土砂災害防止法施行令第二条の基準に該当する区域	
土砂災害防止法施行令第三条の基準に該当する区域	
それ以外の区域	

	N
縮尺	1:2,500

自然現象の種類	急傾斜地の崩壊	箇所番号	445K-0077
告示番号	愛媛県告示第421号	箇所名	三瓶町垣生101
告示年月日	令和8年5月12日	所在地	西予市三瓶町垣生

土砂災害警戒区域等の指定の公示に係る図書(その2-2)



様式-2-2(急)
土砂災害特別警戒区域の区域区分図
(急傾斜地の崩壊に伴う土石等の堆積により
建築物の地上部に作用すると想定される力)

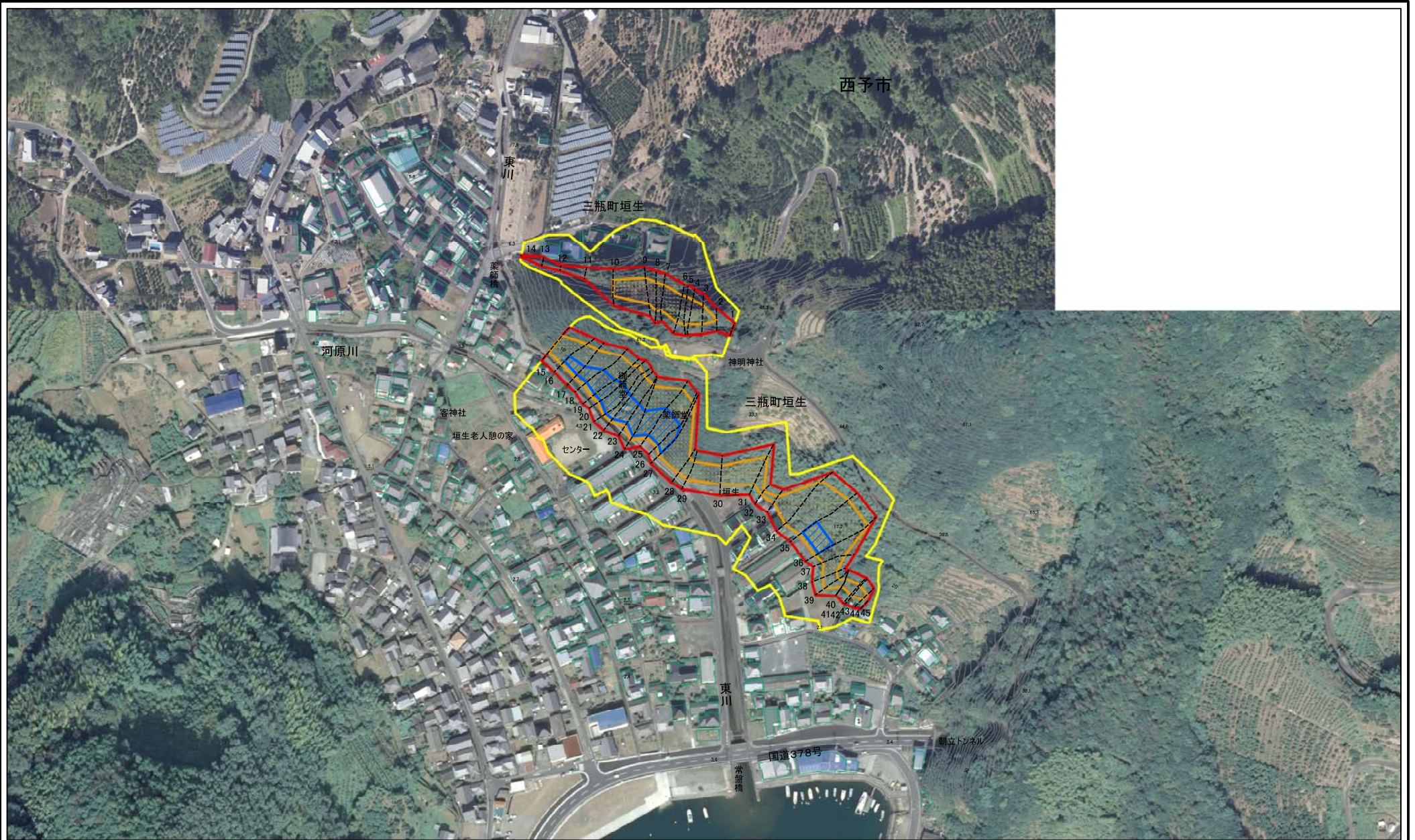
土砂災害防止法施行令第2条の基準に該当する区域		N 縮尺 1:2,500	自然現象の種類	急傾斜地の崩壊	箇所番号	445K-0077
土砂災害防止法施行令第3条の基準に該当する区域			告示番号	愛媛県告示第421号	箇所名	三瓶町垣生101
それ以外の区域			告示年月日	令和8年5月12日	所在地	西予市三瓶町垣生

土砂災害警戒区域等の指定の公示に係る図書(その3)

横断測線の区間	土石等の移動により建築物の地上部に作用すると想定される力				土石等の堆積により建築物の地上部に作用すると想定される力				横断測線の区間	土石等の移動により建築物の地上部に作用すると想定される力				土石等の堆積により建築物の地上部に作用すると想定される力			
	土石等の(移動)高さが1m以下の場合、土石等の移動による力が100kN/m ² を超える区域		それ以外の区域		土石等の堆積の高さが3mを超える区域		それ以外の区域			土石等の(移動)高さが1m以下の場合、土石等の移動による力が100kN/m ² を超える区域		それ以外の区域		土石等の堆積の高さが3mを超える区域		それ以外の区域	
	力の大きさのうち最大のもの(kN/m ²)	土石等の高さ(m)	力の大きさのうち最大のもの(kN/m ²)	土石等の高さ(m)	力の大きさのうち最大のもの(kN/m ²)	土石等の高さ(m)	力の大きさのうち最大のもの(kN/m ²)	土石等の高さ(m)		力の大きさのうち最大のもの(kN/m ²)	土石等の高さ(m)	力の大きさのうち最大のもの(kN/m ²)	土石等の高さ(m)	力の大きさのうち最大のもの(kN/m ²)	土石等の高さ(m)	力の大きさのうち最大のもの(kN/m ²)	土石等の高さ(m)
1 ~ 2	-	-	100.00	1.00	-	-	11.54	2.16	27 ~ 28	155.35	1.00	100.00	1.00	-	-	16.05	3.00
2 ~ 3	135.01	1.00	100.00	1.00	-	-	12.91	2.41	28 ~ 29	131.75	1.00	100.00	1.00	-	-	12.42	2.32
3 ~ 4	137.85	1.00	100.00	1.00	-	-	14.24	2.66	29 ~ 30	133.87	1.00	100.00	1.00	-	-	12.76	2.38
4 ~ 5	141.01	1.00	100.00	1.00	-	-	14.24	2.66	30 ~ 31	134.58	1.00	100.00	1.00	-	-	13.47	2.52
5 ~ 6	141.01	1.00	100.00	1.00	-	-	14.24	2.66	31 ~ 32	134.58	1.00	100.00	1.00	-	-	13.47	2.52
6 ~ 7	138.96	1.00	100.00	1.00	-	-	14.28	2.67	32 ~ 33	117.43	1.00	100.00	1.00	-	-	13.96	2.61
7 ~ 8	138.96	1.00	100.00	1.00	-	-	14.28	2.67	33 ~ 34	142.08	1.00	100.00	1.00	-	-	15.63	2.92
8 ~ 9	134.04	1.00	100.00	1.00	-	-	13.71	2.56	34 ~ 35	154.02	1.00	100.00	1.00	-	-	16.05	3.00
9 ~ 10	134.04	1.00	100.00	1.00	-	-	13.71	2.56	35 ~ 36	154.02	1.00	100.00	1.00	16.46	3.08	16.05	3.00
10 ~ 11	-	-	100.00	1.00	-	-	12.94	2.42	36 ~ 37	151.13	1.00	100.00	1.00	-	-	16.05	3.00
11 ~ 12	-	-	68.88	1.00	-	-	16.05	3.00	37 ~ 38	140.15	1.00	100.00	1.00	-	-	14.93	2.79
12 ~ 13	-	-	52.47	1.00	-	-	16.05	3.00	38 ~ 39	129.30	1.00	100.00	1.00	-	-	12.82	2.40
13 ~ 14	-	-	52.47	1.00	-	-	16.05	3.00	39 ~ 40	125.18	1.00	100.00	1.00	-	-	13.55	2.53
									40 ~ 41	-	-	-	-	-	-	-	-
15 ~ 16	152.52	1.00	100.00	1.00	-	-	16.05	3.00	41 ~ 42	128.54	1.00	100.00	1.00	-	-	12.47	2.33
16 ~ 17	154.95	1.00	100.00	1.00	18.28	3.42	16.05	3.00	42 ~ 43	128.54	1.00	100.00	1.00	-	-	12.10	2.26
17 ~ 18	160.38	1.00	100.00	1.00	18.28	3.42	16.05	3.00	43 ~ 44	124.80	1.00	100.00	1.00	-	-	12.19	2.28
18 ~ 19	161.58	1.00	100.00	1.00	17.94	3.35	16.05	3.00	44 ~ 45	-	-	100.00	1.00	-	-	12.19	2.28
19 ~ 20	162.44	1.00	100.00	1.00	20.83	3.89	16.05	3.00	45 ~ 46	-	-	-	-	-	-	-	-
20 ~ 21	162.44	1.00	100.00	1.00	20.83	3.89	16.05	3.00									
21 ~ 22	162.08	1.00	100.00	1.00	20.36	3.81	16.05	3.00									
22 ~ 23	161.65	1.00	100.00	1.00	20.36	3.81	16.05	3.00									
23 ~ 24	160.59	1.00	100.00	1.00	17.77	3.32	16.05	3.00									
24 ~ 25	161.35	1.00	100.00	1.00	20.11	3.76	16.05	3.00									
25 ~ 26	161.35	1.00	100.00	1.00	20.11	3.76	16.05	3.00									
26 ~ 27	158.86	1.00	100.00	1.00	19.72	3.68	16.05	3.00									

様式-3(急) 建築物の構造の規制に必要な 衝撃に関する事項	自然現象の種類	急傾斜地の崩壊	箇所番号	445K-0077
	告示番号	愛媛県告示第421号	箇所名	三瓶町垣生101
	告示年月日	令和8年5月12日	所在地	西予市三瓶町垣生

参考資料



0 25 50 100
m

参考資料: 航空写真

土砂災害防止法施行令第二条の基準に該当する区域	
土砂災害防止法施行令第三条の基準に該当する区域	
土砂等の堆積の高さが3mを超える区域	
それ以外の区域	

縮尺	1:2,500
----	---------

自然現象の種類	急傾斜地の崩壊	箇所番号	445K-0077
告示番号	愛媛県告示第421号	箇所名	三瓶町垣生101
告示年月日	令和8年5月12日	所在地	西予市三瓶町垣生