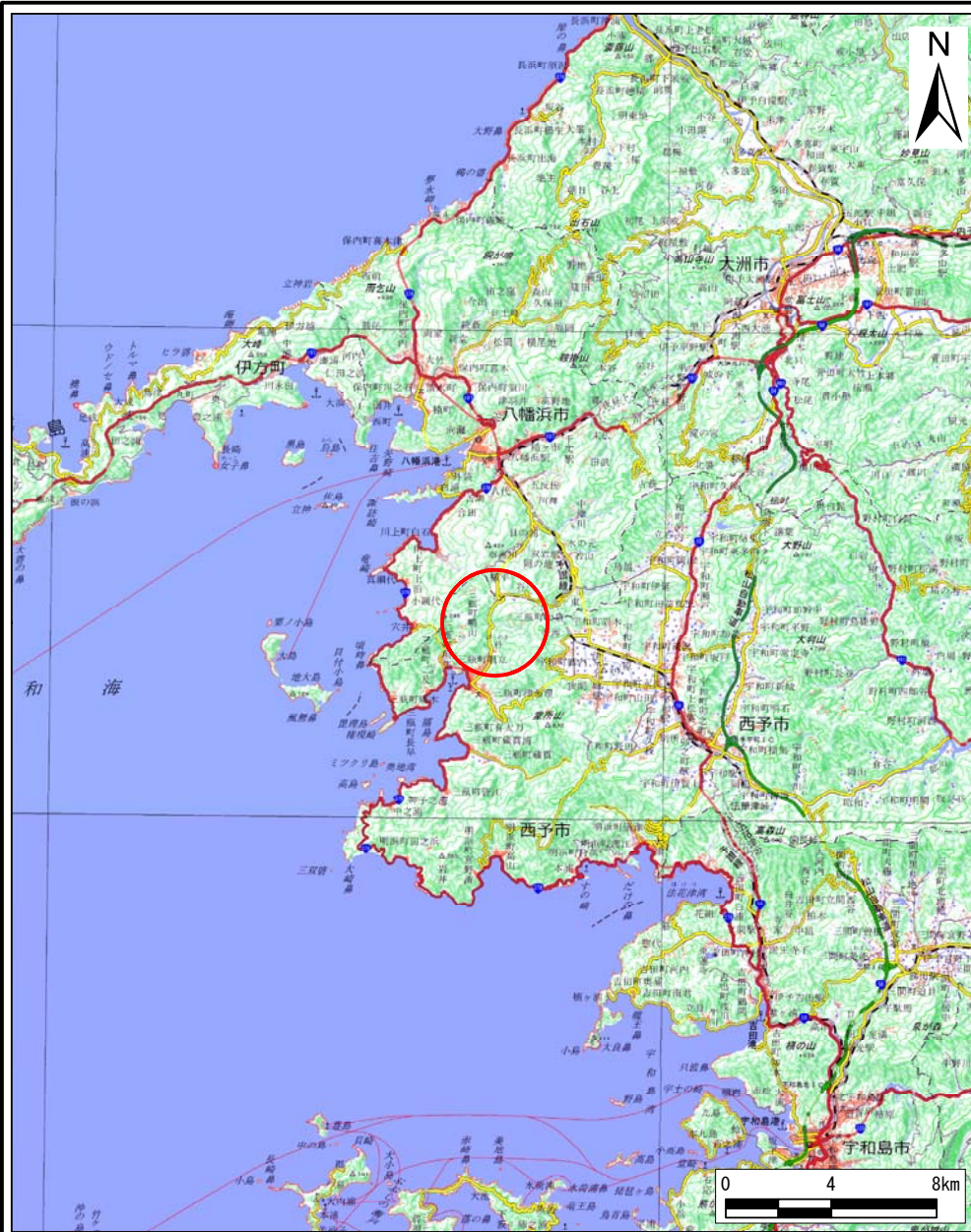
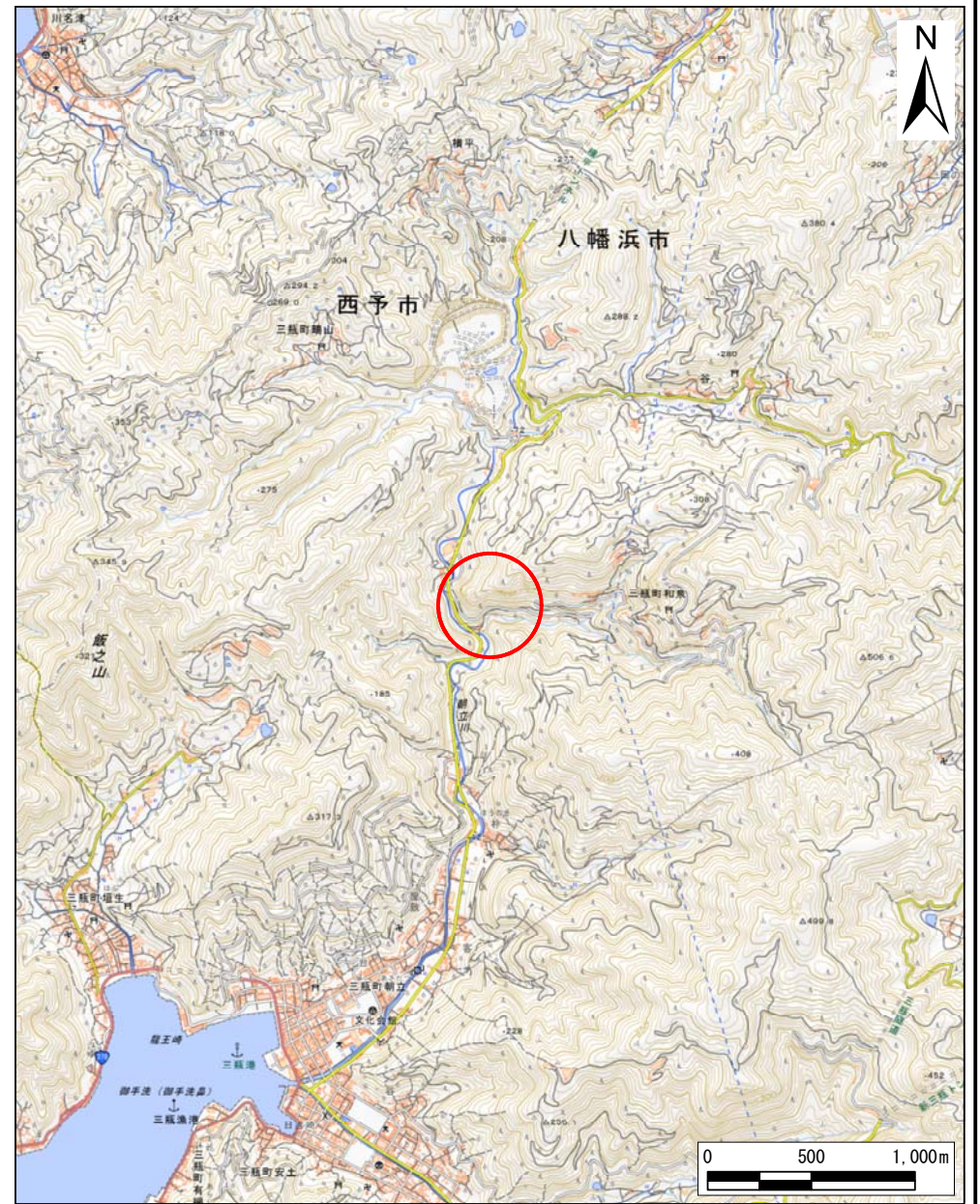


土砂災害警戒区域等の指定の公示に係る図書（その1）



(1/200,000)

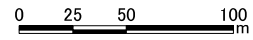
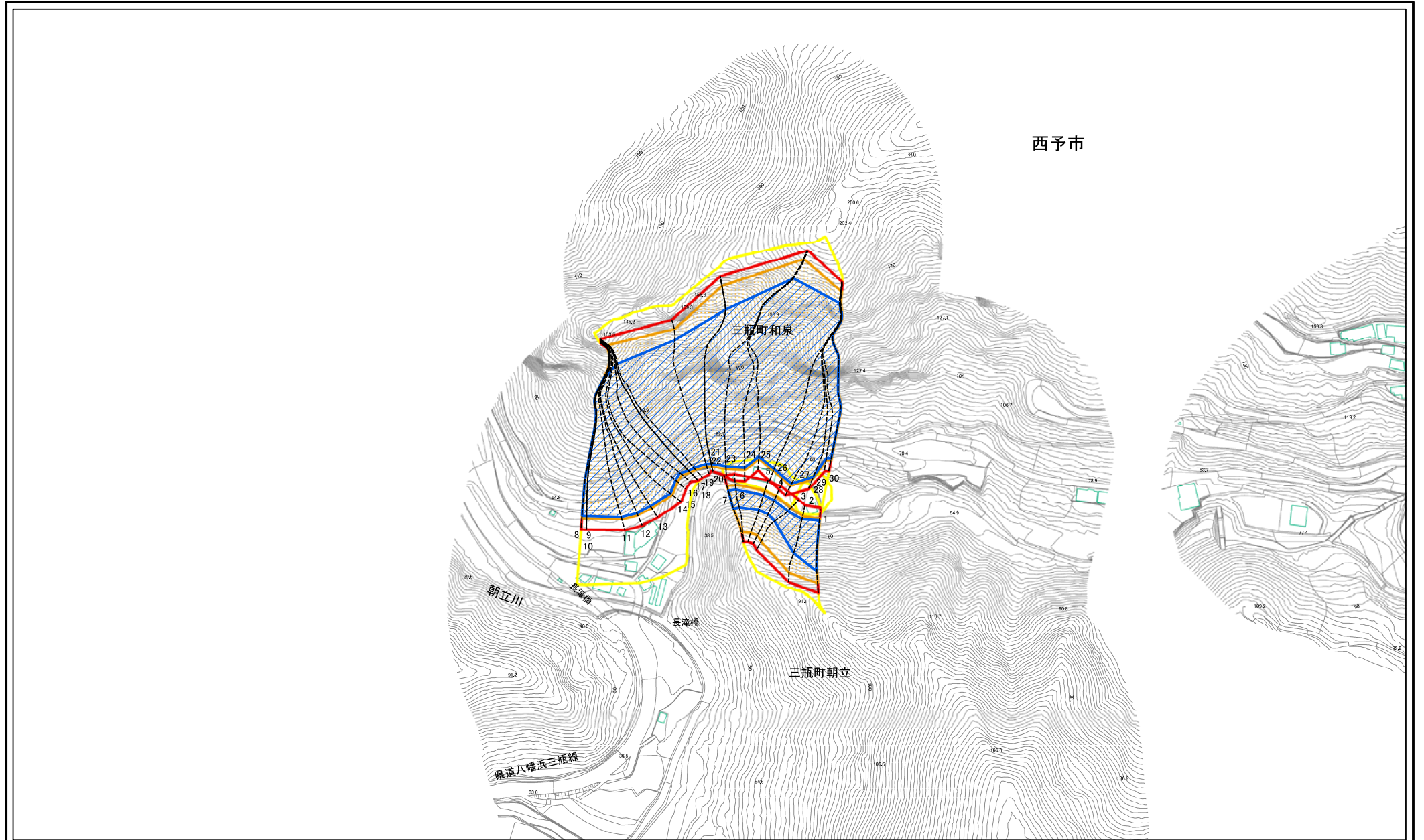


(1/25,000)

様式-1(急)
土砂災害警戒区域・土砂災害特別警戒区域
位置図

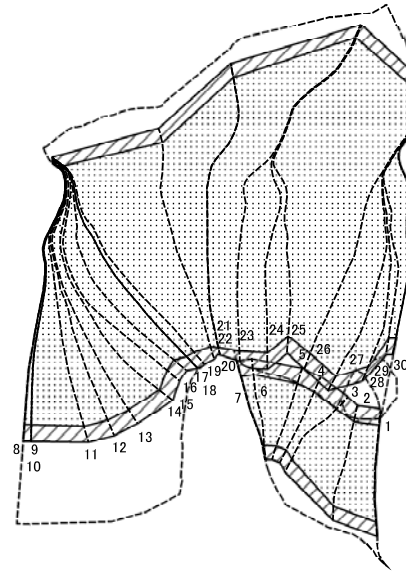
自然現象の種類	急傾斜地の崩壊
箇所番号	445K-0075
箇所名	三瓶町和泉102
所在地	西予市三瓶町和泉

土砂災害警戒区域等の指定の公示に係る図書(その2)



様式-2(急) 土砂災害警戒区域・土砂災害特別警戒区域図(その1)	土砂災害防止法施行令第2条の基準に該当する区域		自然現象の種類 急傾斜地の崩壊	箇所番号	445K-0075		
	土砂災害防止法施行令第3条の基準に該当する区域			告示番号	愛媛県告示第421号	箇所名	三瓶町和泉102
	それ以外の区域			告示年月日	令和8年5月12日	所在地	西予市三瓶町和泉
		縮尺	1:2,500				

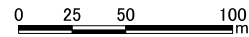
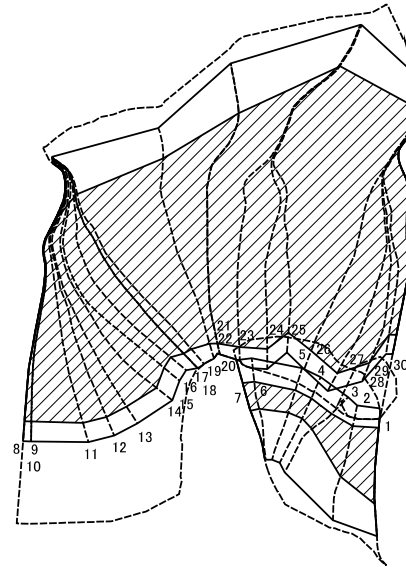
土砂災害警戒区域等の指定の公示に係る図書(その2-1)



0 25 50 100
m

様式-2-1(急) 土砂災害特別警戒区域の区域区分図 (急傾斜地の崩壊に伴う土石等の移動により 建築物の地上部に作用すると想定される力)	土砂災害防止法施行令第二条の基準に該当する区域		自然現象の種類 急傾斜地の崩壊 箇所番号 445K-0075	告示番号 愛媛県告示第421号 箇所名 三瓶町和泉102	告示年月日 令和8年5月12日 所在地 西予市三瓶町和泉	
	土砂災害防止法施行令第三条の基準に該当する区域	土石等の(移動)高さが1m以下の場合、 土石等の移動による力が100kN/mを超える区域				
	それ以外の区域					
			縮尺 1:2,500			

土砂災害警戒区域等の指定の公示に係る図書(その2-2)



様式-2-2(急)
土砂災害特別警戒区域の区域区分図
(急傾斜地の崩壊に伴う土石等の堆積により
建築物の地上部に作用すると想定される力)

土砂災害防止法施行令第2条の基準に該当する区域	
土砂災害防止法施行令第3条の基準に該当する区域	
それ以外の区域	

N	
縮尺	1:2,500

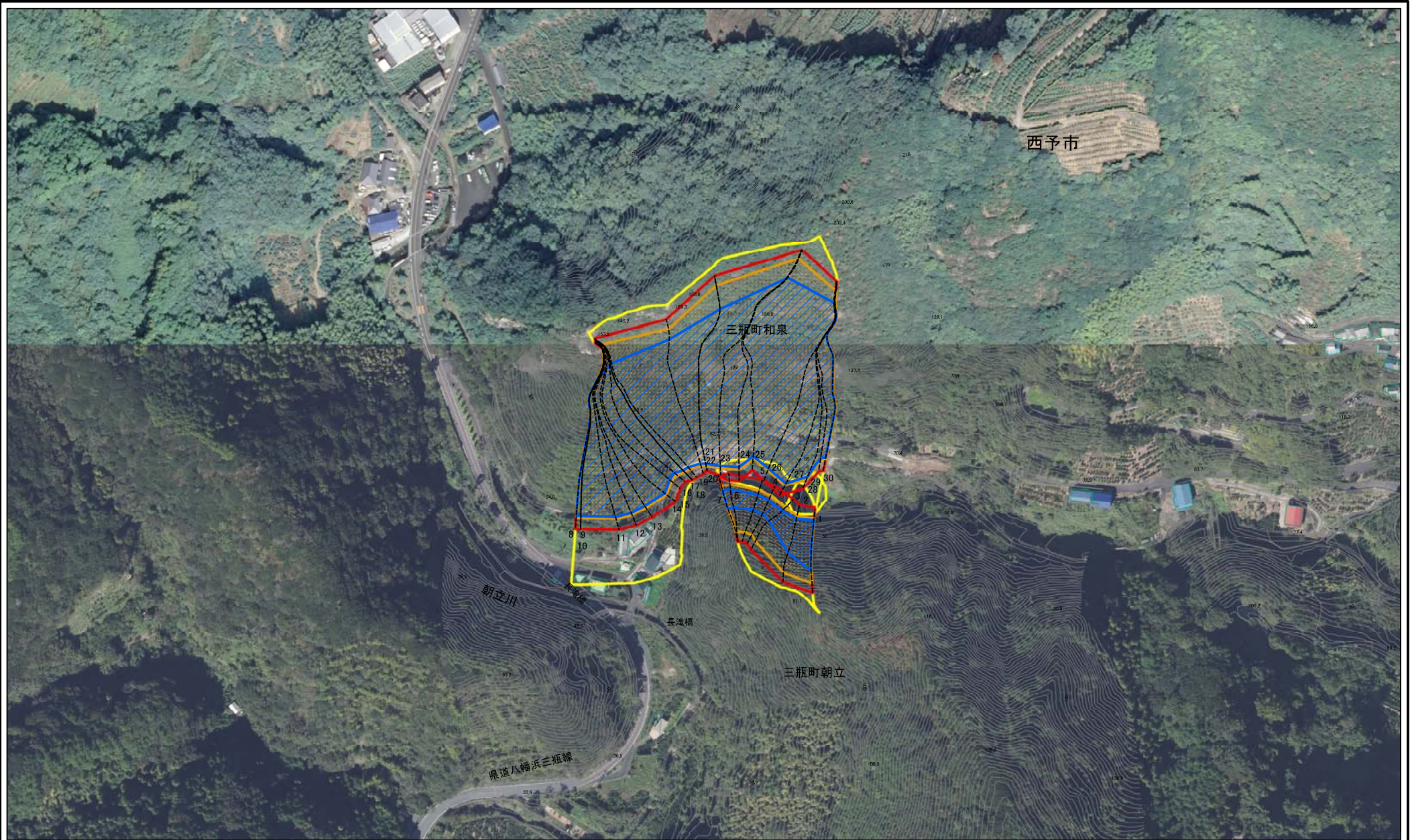
自然現象の種類	急傾斜地の崩壊	箇所番号	445K-0075
告示番号	愛媛県告示第421号	箇所名	三瓶町和泉102
告示年月日	令和8年5月12日	所在地	西予市三瓶町和泉

土砂災害警戒区域等の指定の公示に係る図書(その3)

横断測線の区間	土石等の移動により建築物の地上部に作用すると想定される力				土石等の堆積により建築物の地上部に作用すると想定される力				横断測線の区間	土石等の移動により建築物の地上部に作用すると想定される力				土石等の堆積により建築物の地上部に作用すると想定される力			
	土石等の(移動)高さが1m以下の場合、土石等の移動による力が100kN/m ² を超える区域		それ以外の区域		土石等の堆積の高さが3mを超える区域		それ以外の区域			土石等の(移動)高さが1m以下の場合、土石等の移動による力が100kN/m ² を超える区域		それ以外の区域		土石等の堆積の高さが3mを超える区域		それ以外の区域	
	力の大きさのうち最大のもの(kN/m ²)	土石等の高さ(m)	力の大きさのうち最大のもの(kN/m ²)	土石等の高さ(m)	力の大きさのうち最大のもの(kN/m ²)	土石等の高さ(m)	力の大きさのうち最大のもの(kN/m ²)	土石等の高さ(m)		力の大きさのうち最大のもの(kN/m ²)	土石等の高さ(m)	力の大きさのうち最大のもの(kN/m ²)	土石等の高さ(m)	力の大きさのうち最大のもの(kN/m ²)	土石等の高さ(m)	力の大きさのうち最大のもの(kN/m ²)	土石等の高さ(m)
1 ~ 2	164.21	1.00	100.00	1.00	24.14	4.51	16.05	3.00	27 ~ 28	167.91	1.00	100.00	1.00	23.42	4.38	16.05	3.00
2 ~ 3	163.67	1.00	100.00	1.00	21.47	4.01	16.05	3.00	28 ~ 29	167.90	1.00	100.00	1.00	23.77	4.44	16.05	3.00
3 ~ 4	157.44	1.00	100.00	1.00	17.73	3.31	16.05	3.00	29 ~ 30	167.57	1.00	100.00	1.00	23.89	4.46	16.05	3.00
4 ~ 5	157.76	1.00	100.00	1.00	17.73	3.31	16.05	3.00	31 ~ 32	-	-	-	-	-	-	-	-
5 ~ 6	158.46	1.00	100.00	1.00	17.67	3.30	16.05	3.00	33 ~ 34	-	-	-	-	-	-	-	-
6 ~ 7	158.68	1.00	100.00	1.00	17.47	3.26	16.05	3.00	35 ~ 36	-	-	-	-	-	-	-	-
8 ~ 9	160.79	1.00	100.00	1.00	21.40	4.00	16.05	3.00									
9 ~ 10	-	-	-	-	-	-	-	-									
10 ~ 11	161.47	1.00	100.00	1.00	21.49	4.02	16.05	3.00									
11 ~ 12	161.52	1.00	100.00	1.00	21.50	4.02	16.05	3.00									
12 ~ 13	161.52	1.00	100.00	1.00	21.50	4.02	16.05	3.00									
13 ~ 14	164.79	1.00	100.00	1.00	22.04	4.12	16.05	3.00									
14 ~ 15	166.03	1.00	100.00	1.00	22.33	4.17	16.05	3.00									
15 ~ 16	167.46	1.00	100.00	1.00	22.84	4.27	16.05	3.00									
16 ~ 17	167.81	1.00	100.00	1.00	23.12	4.32	16.05	3.00									
17 ~ 18	-	-	-	-	-	-	-	-									
18 ~ 19	167.83	1.00	100.00	1.00	23.14	4.32	16.05	3.00									
19 ~ 20	167.83	1.00	100.00	1.00	24.49	4.58	16.05	3.00									
20 ~ 21	166.52	1.00	100.00	1.00	24.49	4.58	16.05	3.00									
21 ~ 22	-	-	-	-	-	-	-	-									
22 ~ 23	167.53	1.00	100.00	1.00	22.87	4.27	16.05	3.00									
23 ~ 24	167.84	1.00	100.00	1.00	23.12	4.32	16.05	3.00									
24 ~ 25	167.92	1.00	100.00	1.00	23.31	4.36	16.05	3.00									
25 ~ 26	167.92	1.00	100.00	1.00	24.03	4.49	16.05	3.00									
26 ~ 27	167.91	1.00	100.00	1.00	24.03	4.49	16.05	3.00									

様式-3(急) 建築物の構造の規制に必要な 衝撃に関する事項	自然現象の種類	急傾斜地の崩壊	箇所番号	445K-0075
	告示番号	愛媛県告示第421号	箇所名	三瓶町和泉102
	告示年月日	令和8年5月12日	所在地	西予市三瓶町和泉

参考資料



0 25 50 100
m

参考資料: 航空写真

土砂災害防止法施行令第二条の基準に該当する区域	
土砂災害防止法施行令第三条の基準に該当する区域	
それ以外の区域	

縮尺	
	1:2,500

自然現象の種類	急傾斜地の崩壊	箇所番号	445K-0075
告示番号	愛媛県告示第421号	箇所名	三瓶町和泉102
告示年月日	令和8年5月12日	所在地	西予市三瓶町和泉