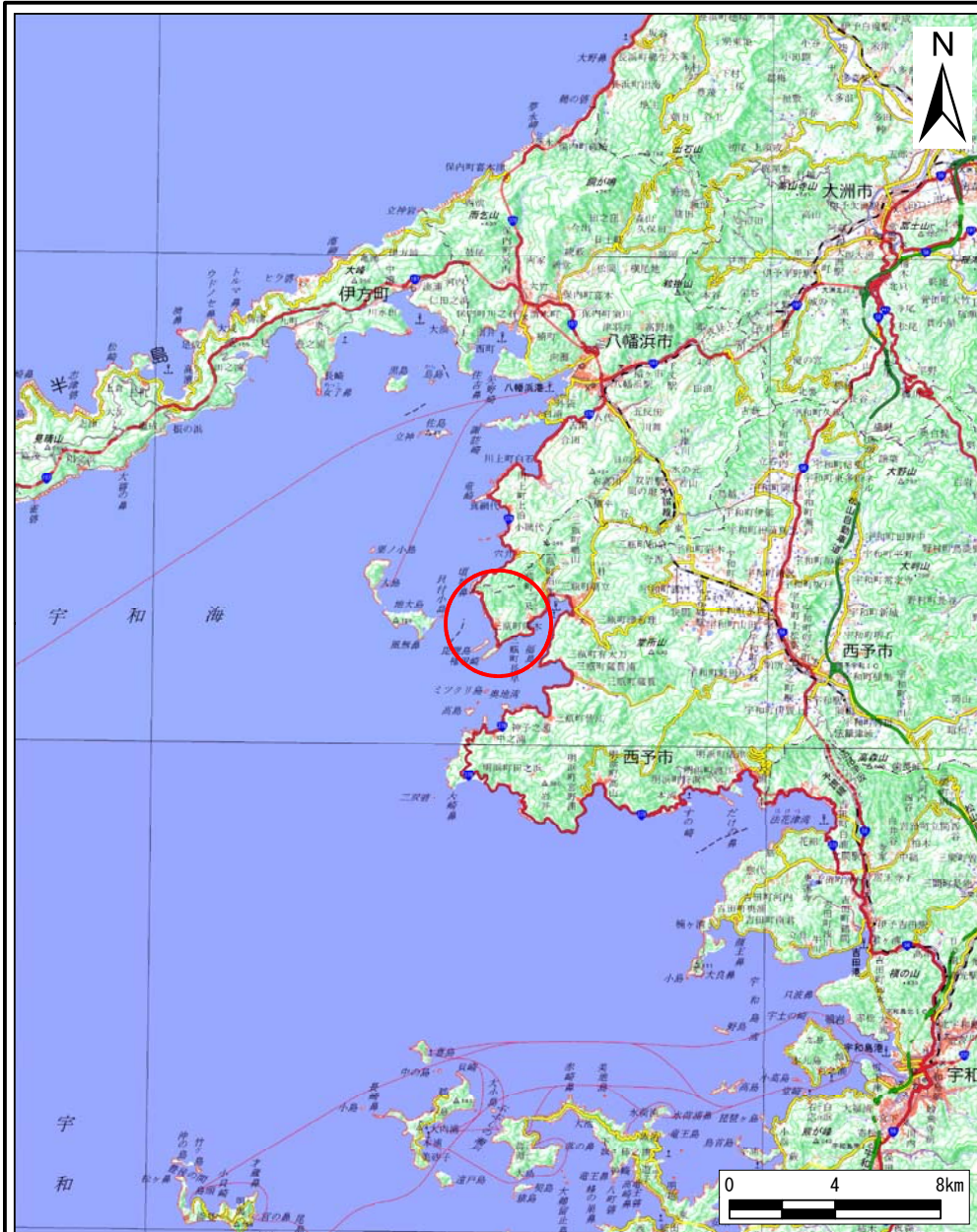


土砂災害警戒区域等の指定の公示に係る図書（その1）



(1/200,000)



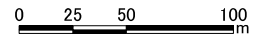
(1/25,000)

様式-1(急)  
土砂災害警戒区域・土砂災害特別警戒区域  
位置図

自然現象の種類	急傾斜地の崩壊
箇所番号	445K-0065
箇所名	三瓶町周木101
所在地	西予市三瓶町周木

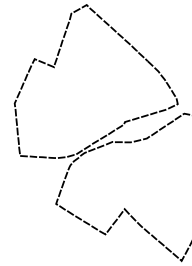
「測量法に基づく国土地理院長承認(複製)R 5JHf 359」  
「本製品を複製する場合には、国土地理院の長の承認を得なければならない。」

# 土砂災害警戒区域等の指定の公示に係る図書(その2)



<b>様式-2(急)</b> 土砂災害警戒区域・土砂災害特別警戒区域 区域図(その1)	土砂災害防止法施行令第二條の基準に該当する区域		自然現象の種類 急傾斜地の崩壊	箇所番号	445K-0065		
	土砂災害防止法施行令第三條の基準に該当する区域			告示番号	愛媛県告示第420号	箇所名	三瓶町周木101
	それ以外の区域			告示年月日	令和8年5月12日	所在地	西予市三瓶町周木
		縮尺	1:2,500				

土砂災害警戒区域等の指定の公示に係る図書(その2-1)



0 25 50 100  
m

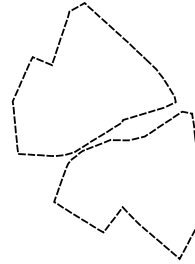
様式-2-1(急)  
土砂災害特別警戒区域の区域区分図  
(急傾斜地の崩壊に伴う土石等の移動により  
建築物の地上部に作用すると想定される力)

土砂災害防止法施行令第二条の基準に該当する区域	
土砂災害防止法施行令第三条の基準に該当する区域	
それ以外の区域	

縮尺  
1:2,500

自然現象の種類	急傾斜地の崩壊	箇所番号	445K-0065
告示番号	愛媛県告示第420号	箇所名	三瓶町周木101
告示年月日	令和8年5月12日	所在地	西予市三瓶町周木

土砂災害警戒区域等の指定の公示に係る図書(その2-2)



0 25 50 100  
m

様式-2-2(急)  
土砂災害特別警戒区域の区域区分図  
(急傾斜地の崩壊に伴う土石等の堆積により  
建築物の地上部に作用すると想定される力)

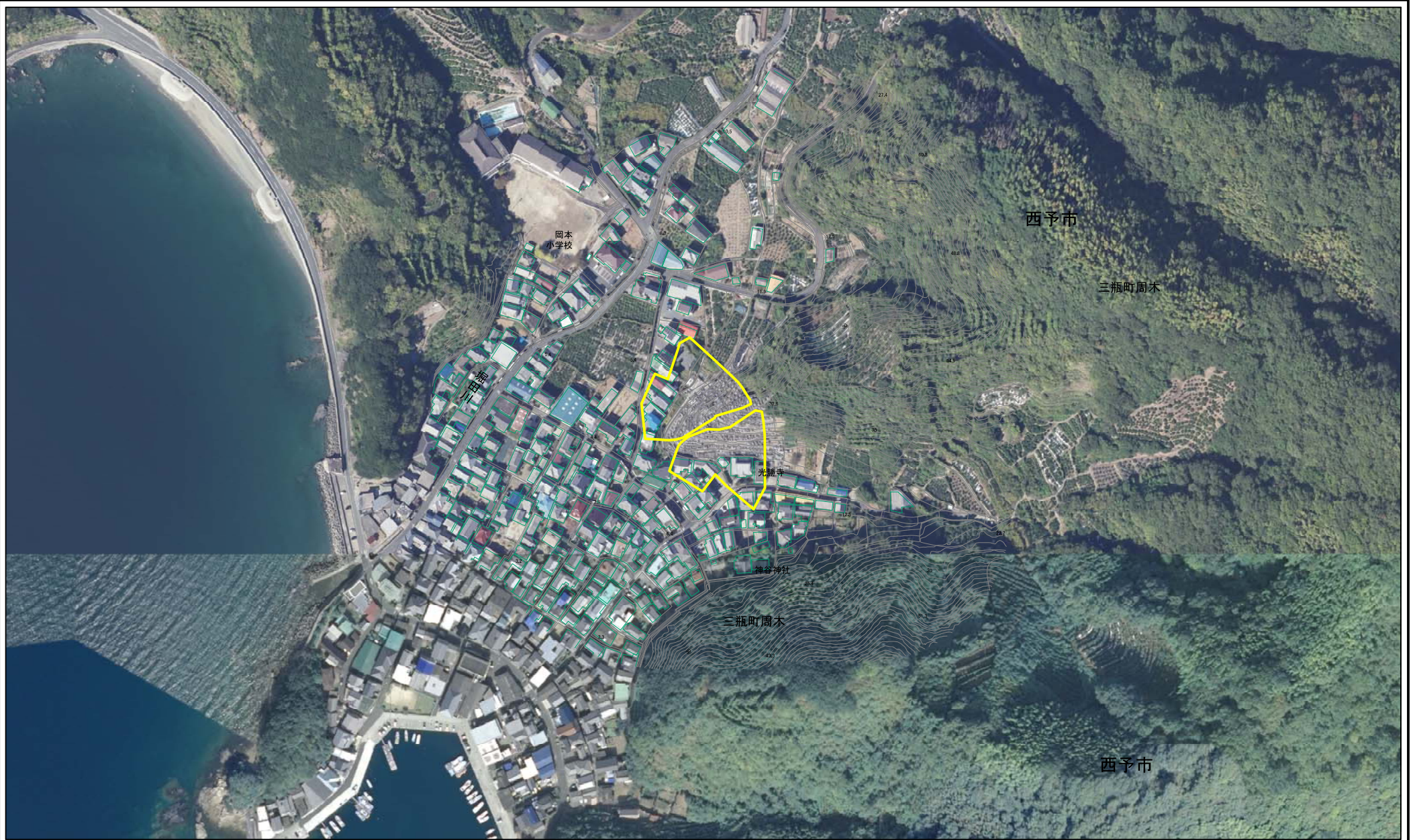
土砂災害防止法施行令第2条の基準に該当する区域	
土砂災害防止法施行令第3条の基準に該当する区域	
それ以外の区域	

N  
縮尺  
1:2,500

自然現象の種類	急傾斜地の崩壊	箇所番号	445K-0065
告示番号	愛媛県告示第420号	箇所名	三瓶町周木101
告示年月日	令和8年5月12日	所在地	西予市三瓶町周木



# 参考資料



0 25 50 100  
m

参考資料: 航空写真

土砂災害防止法施行令第二条の基準に該当する区域	
土砂災害防止法施行令第三条の基準に該当する区域	
それ以外の区域	

縮尺	1:2,500
----	---------

自然現象の種類	急傾斜地の崩壊	箇所番号	445K-0065
告示番号	愛媛県告示第420号	箇所名	三瓶町周木101
告示年月日	令和8年5月12日	所在地	西予市三瓶町周木