

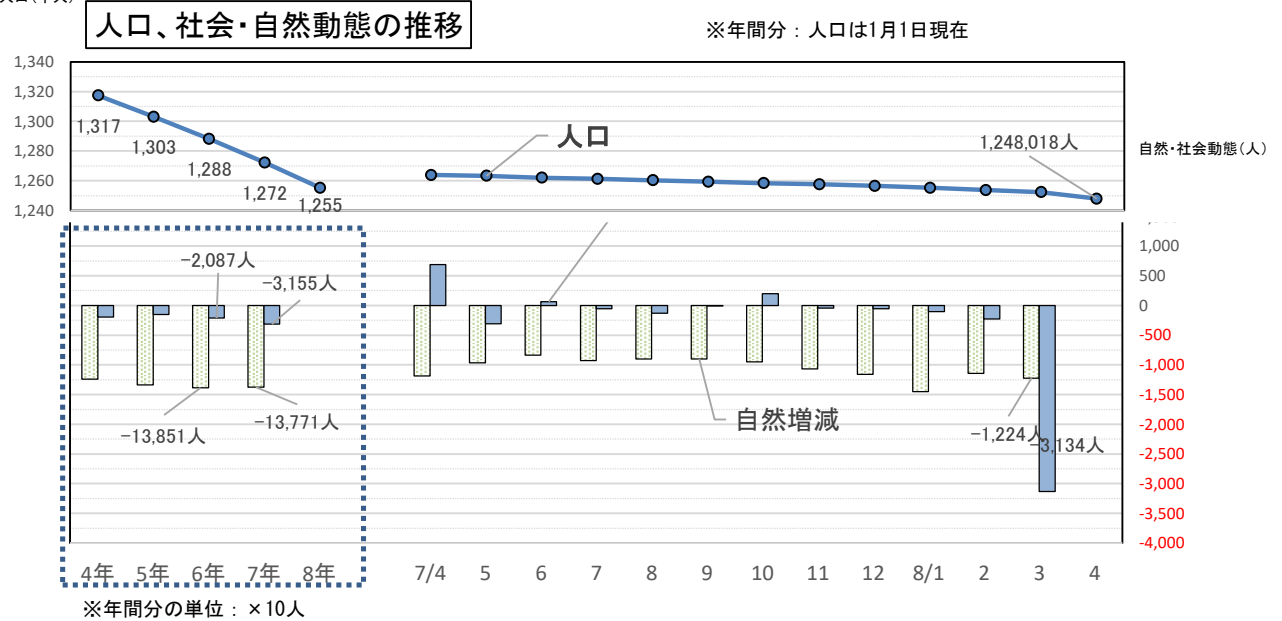
I 人口

①【人口】4月1日

県人口	前月差			前年同月差
		自然動態	社会動態	
1,248,018人	-4,358人	-1,224人	-3,134人	-15,823人

(県推計人口/愛媛県企画統計課)

人口(千人)

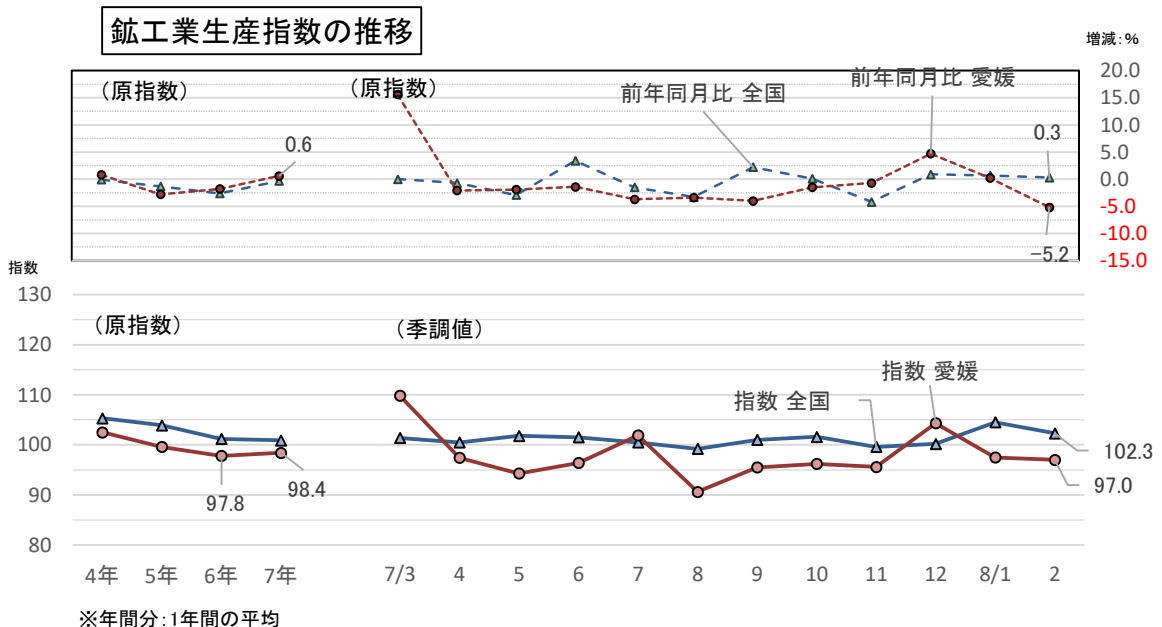


II 生産動向

②【生産】2月

区分	鉱工業生産指数	(季調値)	(原指数)
		前月比	前年同月比
愛媛県	97.0	-0.5%	-5.2%
全国	102.3	-2.1%	+0.3%

(生産動態統計/経済産業省、愛媛県企画統計課)
※令和2年を100とした指数



Ⅲ 雇用・給与等

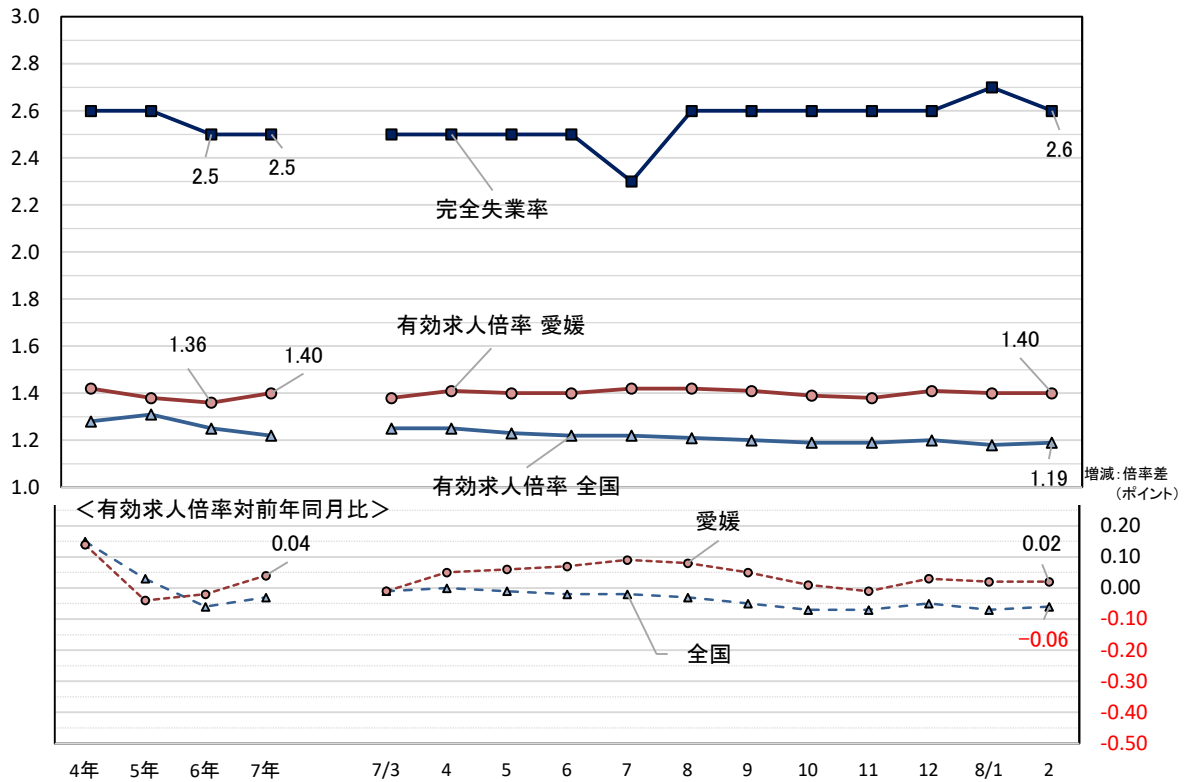
③【雇用】 2月

(季節値)			
区分	当月	前月	
有効求人倍率(愛媛県)	1.40	1.40	(有効求人倍率/愛媛労働局)
有効求人倍率(全国)	1.19	1.18	
完全失業率(全国)	2.6	2.7	(完全失業率/総務省)

失業率: %
有効求人倍率: 倍

完全失業率、有効求人倍率の推移

※年間分: 1月当たりの平均



IV 消費動向

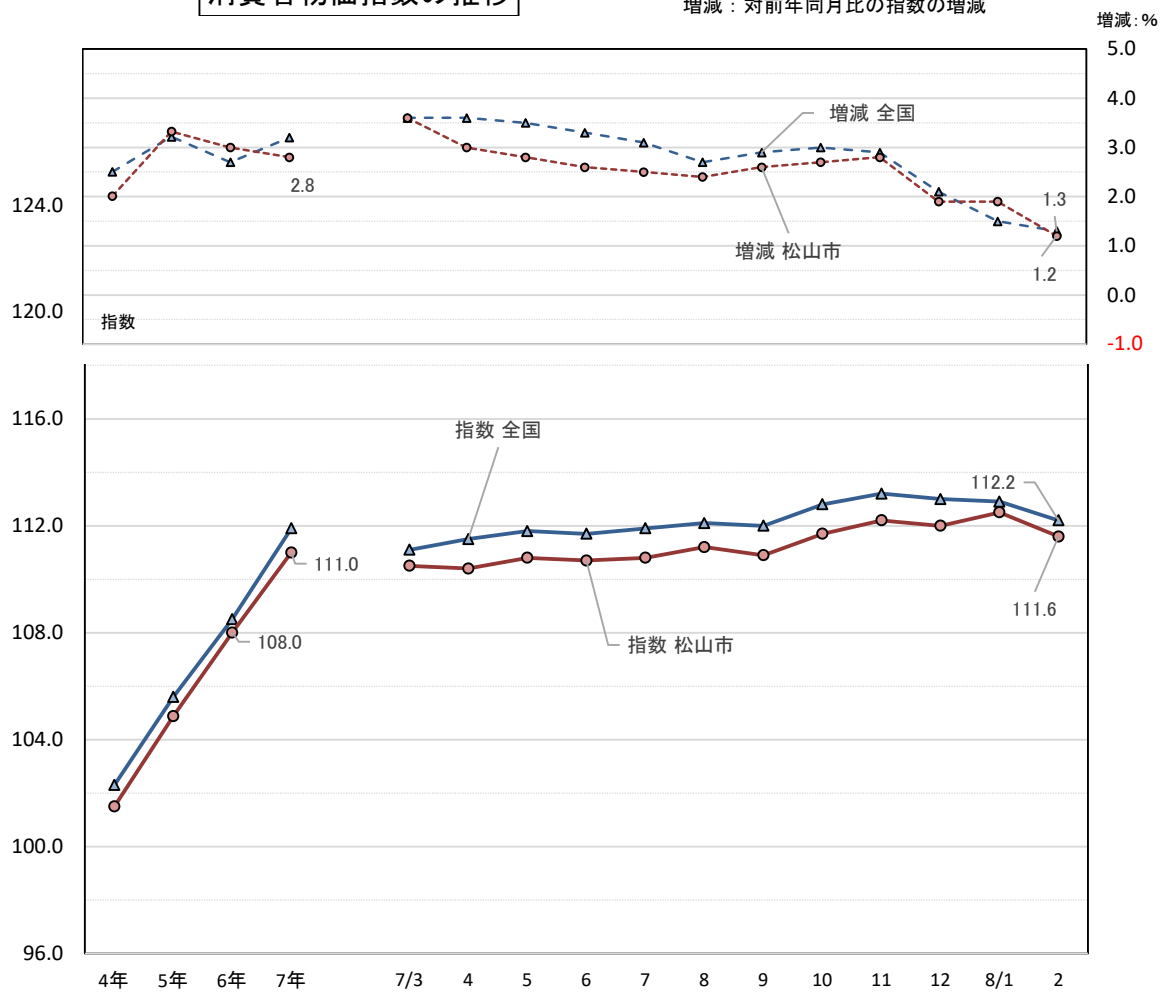
⑤【物価】 2月

区分	総合指数	前月比	前年同月比
消費者物価指数(松山市)	111.6	-0.7%	+1.2%
“(全国)”	112.2	-0.6%	+1.3%

(消費者物価指数/総務省)
 ※令和2年平均を100とした指数

消費者物価指数の推移

※年間分：1年間の平均
 増減：対前年同月比の指数の増減



V 参考指標

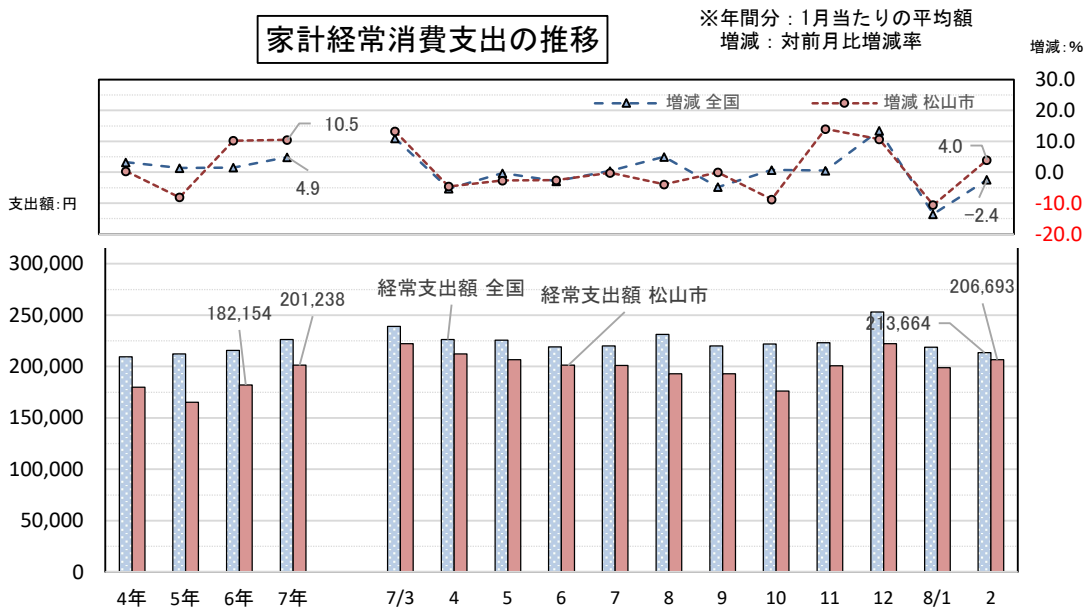
⑥【家計支出】 2月

区分	1世帯当たり消費支出		経常消費支出	
	総額	経常消費支出	前月比	前年同月比
全国	289,391円	213,664円	-2.4%	-0.7%

(参考値)

松山市	256,649円	206,693円	+4.0%	+5.3%
-----	----------	----------	-------	-------

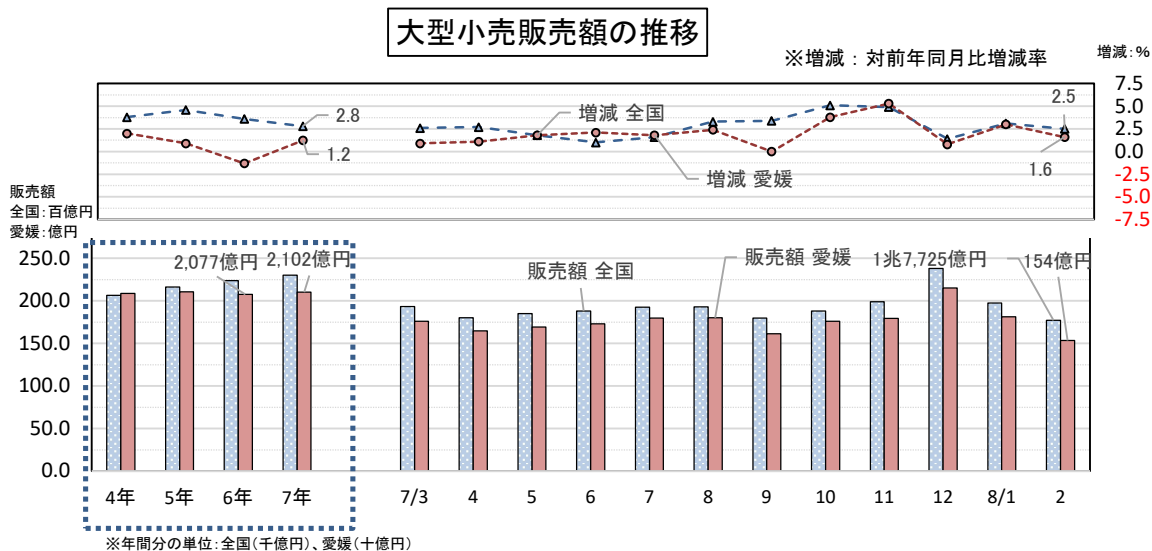
(家計調査/総務省)



⑦【小売販売】 2月

区分	大型小売店販売額	前月比	前年同月比
愛媛県	154億円	-15.3%	+1.6%
全国	1兆7,725億円	-10.2%	+2.5%

(商業動態統計調査/経済産業省)

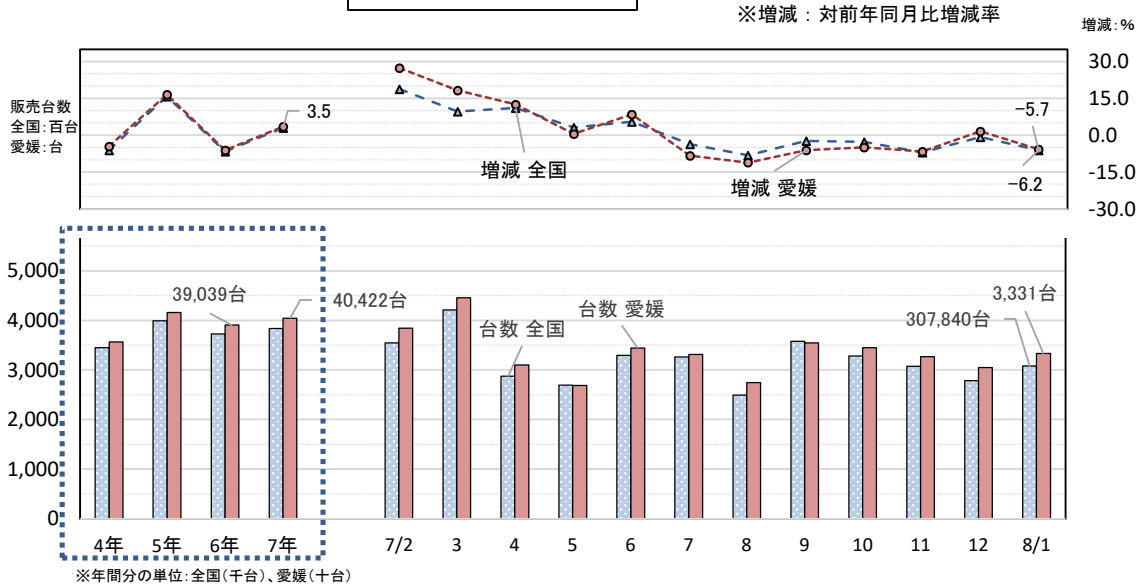


⑧【新車販売】 1月

区分	新車販売台数 (普通・軽乗用車)	前月比	前年同月比
愛媛県	3,331台	+9.3%	-5.7%
全国	307,840台	+10.7%	-6.2%

(四国運輸局)、((一社)日本自動車販売協会連合会)、((一社)全国軽自動車協会連合会))

新車販売台数の推移

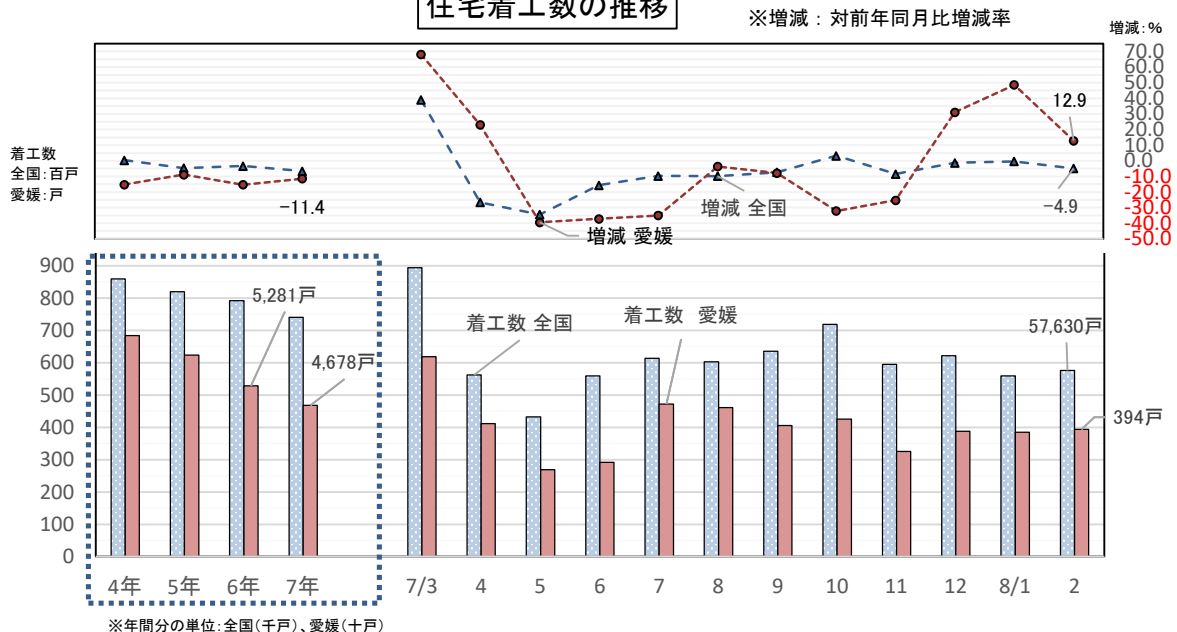


⑨【住宅着工】 2月

区分	新設住宅着工総戸数	前月比	前年同月比
愛媛県	394戸	+2.3%	+12.9%
全国	57,630戸	+3.1%	-4.9%

(建築着工統計調査/国土交通省)

住宅着工数の推移



⑩【公共工事】 3月

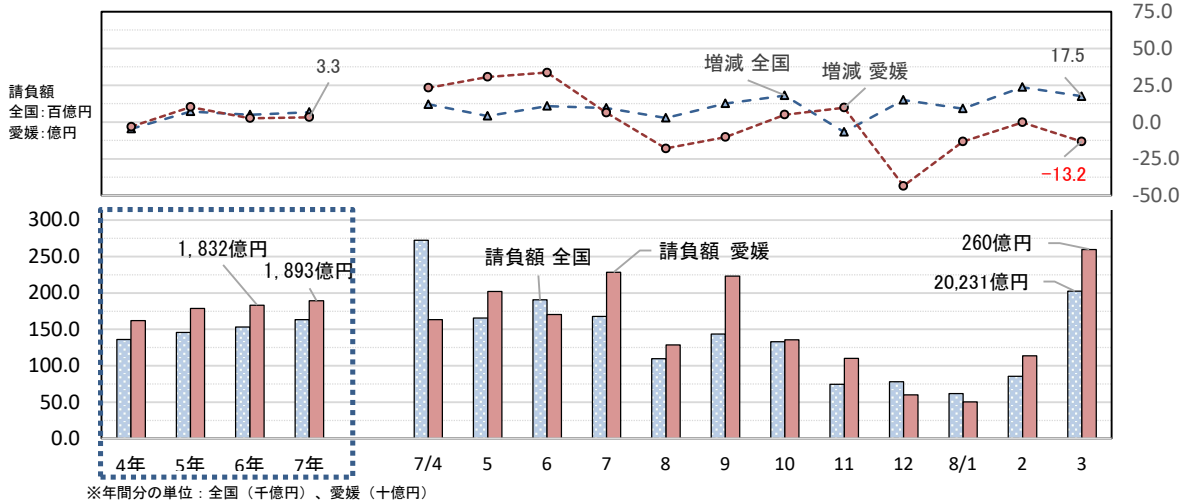
区分	請負金額※	前月比	前年同月比
愛媛県	260億円	+127.9%	-13.2%
全国	20,231億円	+136.7%	+17.5%

(公共工事工事動向／西日本建設保証(株)ほか)
 ※西日本建設業保証(株)の保証取り扱いベース

公共工事請負金額の推移

※増減：対前年同月比増減率

増減：%



⑪【企業倒産】 3月

区分	件数	負債総額	件数	
			前月比	前年同月比
愛媛県	7件	8.3億円	+16.7%	-12.5%
全国	924件	1,148.6億円	+8.6%	+8.3%

(株)東京商工リサーチ

※負債額1,000万円以上のもの

企業倒産の推移

