

資料① 業務対象範囲及びフロー

製本室
 書庫01(資料)、書庫03(書架・備品)からの受入
 →推定資料数350冊(10箱)
 ※資料整理(図書館職員実施)
 ※書架組立・備品移動(受託業者実施)



書庫02
 書庫01(資料)、書庫03(書架)からの受入
 →推定冊数12,425冊(355箱)
 ※資料整理(図書館職員実施)
 ※書架組立(受託業者実施)



マイクロ保管室
 書庫01(資料・書架)からの受入
 →推定冊数3,920冊(112箱)
 ※資料整理(図書館職員実施)
 ※書架組立(受託業者実施)



暗室
 その他物品(倉庫スペース利用(フリー))



書庫01工事支障範囲(子ども読書室配管)
 書架東側4連×3列撤去
 →推定冊数4,900冊(140箱)
 ※資料整理(図書館職員実施)

書庫01
 既設書架間に書架、備品、物品保管
 →製本室、書庫02、マイクロ保管室に搬出
 ※大型備品搬出(受託業者実施)

書庫03
 既設書架間に物品搬入・保管
 →館外編成室、書庫03(西側工事支障範囲)に搬出
 ※大型備品搬出(受託業者実施)

書庫03(西側工事支障範囲)
 書庫03からの受入
 →工事スペース確保のため、書庫03側に物品・書架移動
 →推定冊数3,995冊(113箱)
 ※資料整理(図書館職員実施)
 ※書架組立・備品移動(受託業者実施)



館外編成室
 書庫03・冷暖房機械室からの受入
 →推定冊数4,550冊(130箱)
 ※資料整理(図書館職員実施)
 ※書架組立・備品移動(受託業者実施)



冷暖房機械室
 書架(木製)保管
 →館外編成室に搬出
 ※大型備品搬出(受託業者実施)



【搬入元】
 ①仮設図書館(アイテムえひめ)
 松山市大可賀2丁目1-28
 ②外部倉庫A(NTT吉田浜倉庫)
 松山市空港通6-13-5
 ③外部倉庫B(井関物流(大惣2号)倉庫)
 松山市和気町1丁目558-1

【ゾーニング】
 ●●● 物品搬入先
 ●●● 物品搬入元

凡例	
***	FLからのレベルを示す ※特記なき場合はFL±0とする
■	新設耐震壁(剛)を示す
■	増打ち耐力壁(剛)を示す
■	新設特付鉄骨ブレース(BR)を示す
▶	新設構造スリット(S)を示す。



事務室
 仮設図書館(備品・物品)からの受入
 館長室・第1会議室(その他残置物)からの受入
 ※備品・物品搬入(受託業者実施)



休憩・更衣室
 仮設図書館(備品)からの受入
 ※備品搬入(受託業者実施)



館長室
 備品、物品、書類保管
 →事務室に搬出
 ※大型備品搬出(受託業者実施)

第1会議室
 備品、物品、書類保管
 →事務室に搬出
 ※大型備品搬出(受託業者実施)

子ども読書室・授乳室 [大規模改修]
 仮設図書館(資料・備品)からの受入
 →推定冊数8,000冊(229箱)
 外部倉庫A(資料)からの受入
 →推定冊数14,000冊(400箱)
 ※資料整理(図書館職員実施)
 ※書架組立(受託業者実施)

【改修後イメージ】
 ※新設造作書架が中心となるため、資料搬入が中心



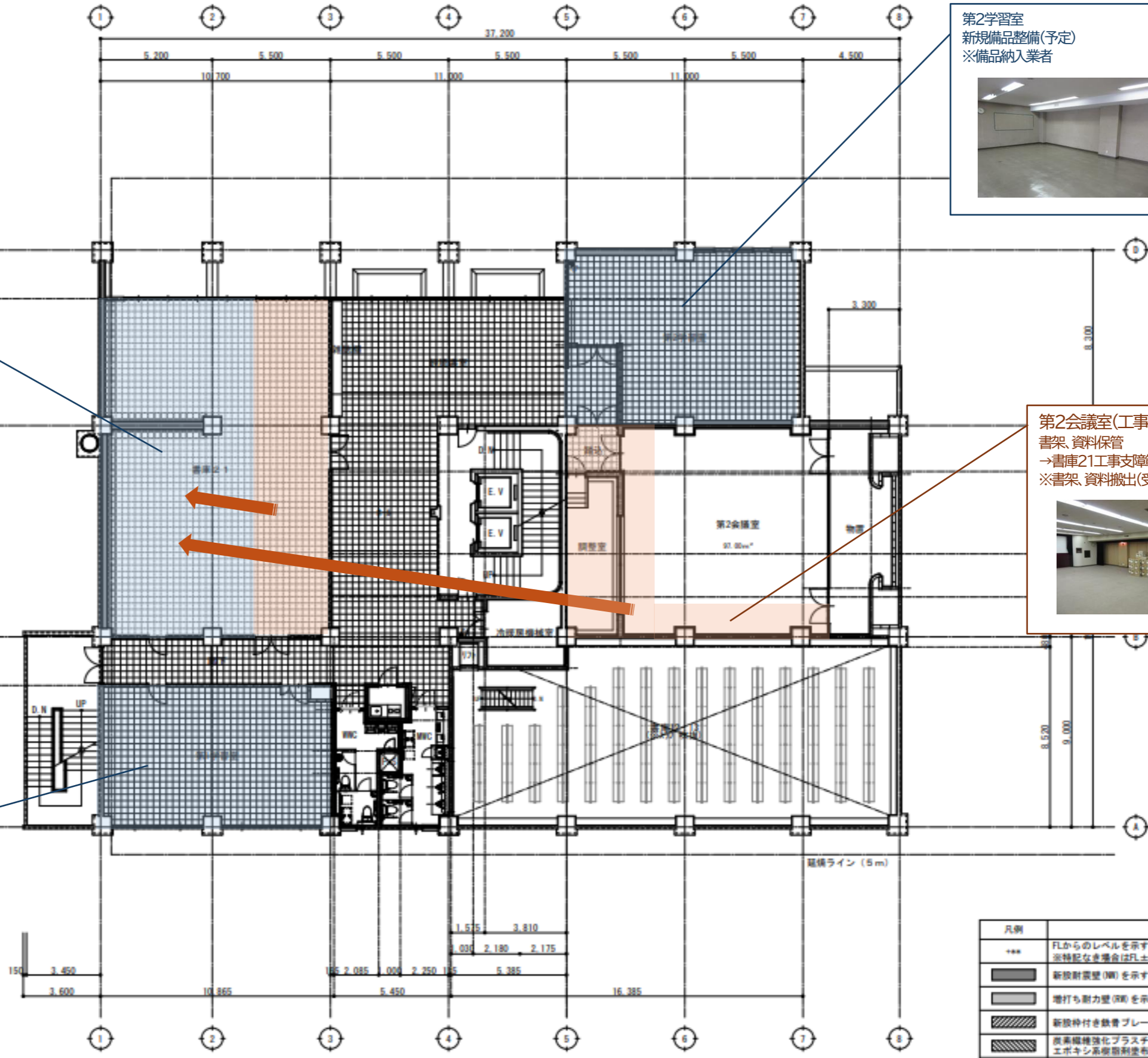
書庫11(積層書庫)
 5F多目的ルーム(資料・書庫部品)からの受入
 →推定冊数23,940冊(684箱)
 →棚板・側板
 ※棚板等再設置・資料整理(受託業者実施)



※床面補強のため、工事支障スペースとなる1~2段目の棚板、資料を5F多目的ルームにて保管

凡例	
***	FLからのレベルを示す ※特記なき場合はFL±0とする
	新設鉄骨(鋼)を示す
	増打ち耐力壁(RC)を示す
	新設伸付き鉄骨プレート(鋼)を示す
	従来縦横強化プラスチック板 エポキシ系樹脂接着剤を施す
	新設構造スリット(鋼)を示す。

1階平面図(改修後) S:1/150



第2学習室
新規備品整備(予定)
※備品納入業者

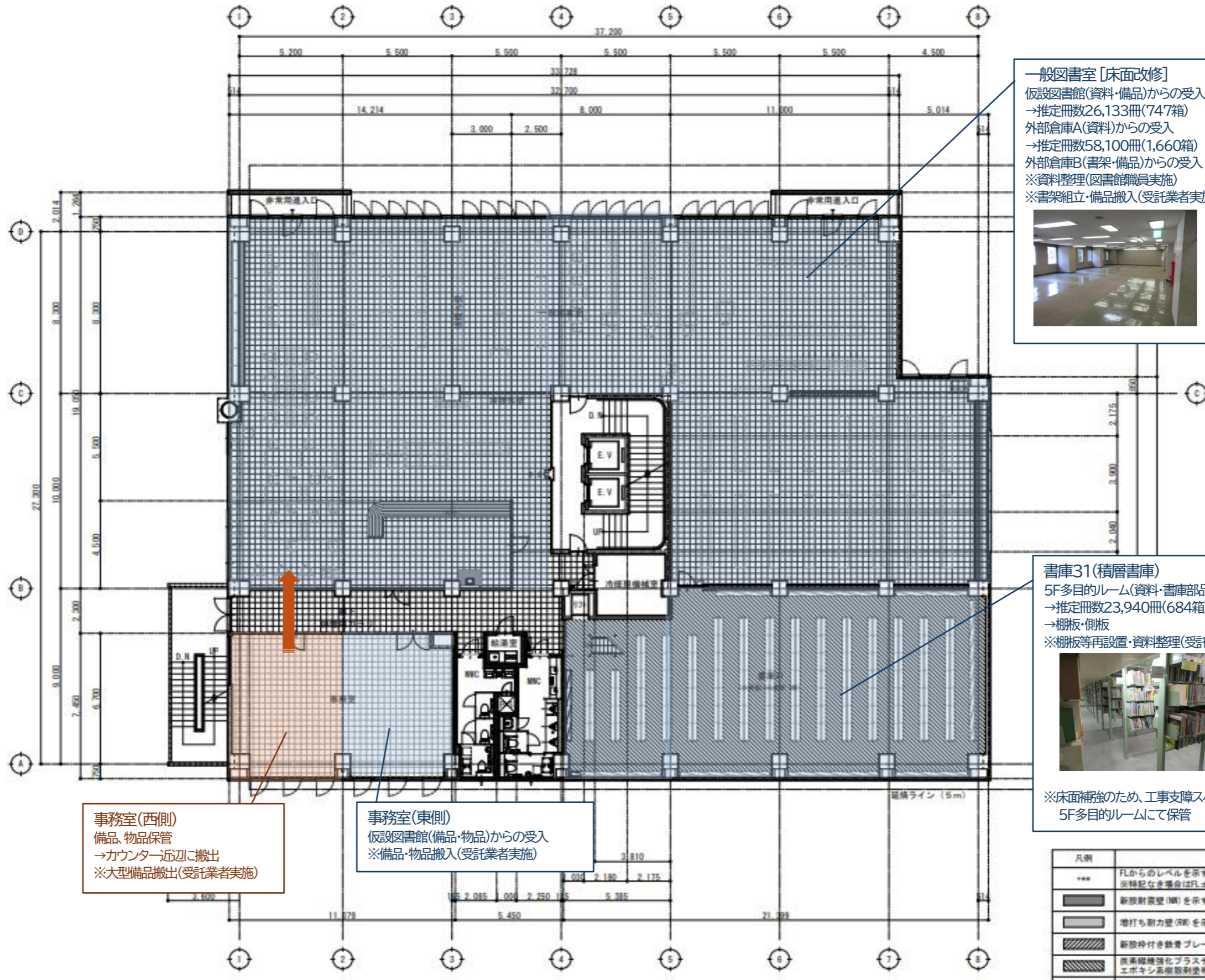
書庫21工事支障範囲
書庫21東側(書架)からの移動
第2会議室(書架・資料)からの受入
→資料(300箱)
書庫51(資料)からの受入
→中性紙箱(大)(150箱)
県美術館(書架・資料)からの受入
→真鍋コレクション(県美術館実施)
※資料整理(図書館職員実施)
※書架組立・備品搬入(受託業者実施)

第2会議室(工事支障範囲外)
書架、資料保管
→書庫21工事支障範囲に搬出
※書架、資料搬出(受託業者実施)

第1学習室
新規備品整備(予定)
※備品納入業者

凡例	
***	FLからのレベルを示す ※特記なき場合はFL±0とする
	新設耐震壁 (NW) を示す
	増打ち耐力壁 (DW) を示す
	新設付着鉄骨ブレース (BR) を示す
	炭素繊維強化プラスチック板 エポキシ系樹脂接着布範囲を示す
	新設構造スリット (S) を示す。

2階平面図 (改修後) S:1/150



一般図書室 [床面改修]
 仮設図書館(資料・備品)からの受入
 →推定冊数26,133冊(747箱)
 外部倉庫A(資料)からの受入
 →推定冊数58,100冊(1,660箱)
 外部倉庫B(書架・備品)からの受入
 ※資料整理(図書館職員実施)
 ※書架組立・備品搬入(受託業者実施)



書庫31(積層書庫)
 5F多目的ルーム(資料・書庫部品)からの受入
 →推定冊数23,940冊(684箱)
 →棚板・側板
 ※棚板等再設置・資料整理(受託業者実施)



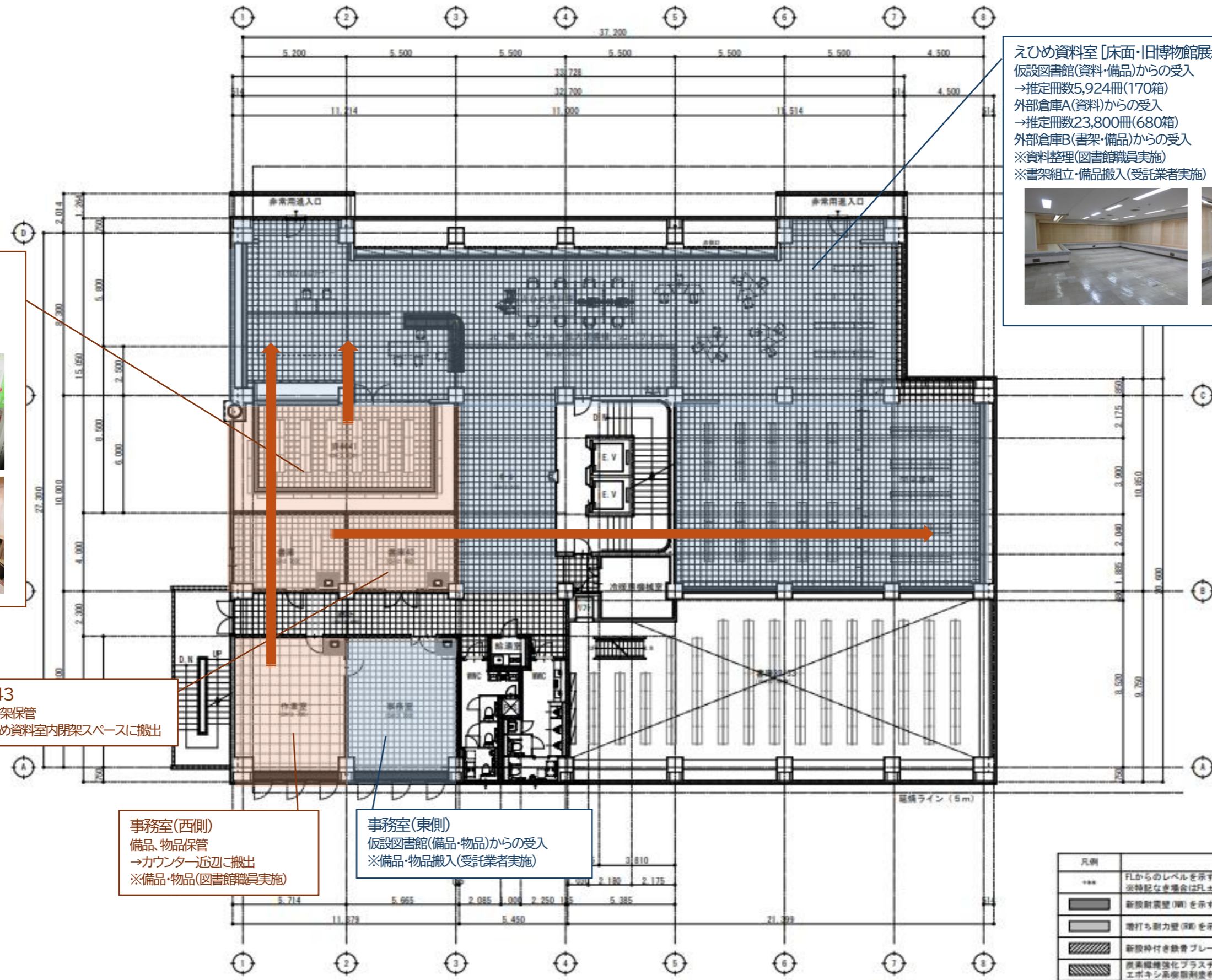
※床面補強のため、工事支障スペースとなる1~2段目の棚板、資料を5F多目的ルームにて保管

事務室(西側)
 備品、物品保管
 →カウンター近辺に搬出
 ※大型備品搬入(受託業者実施)

事務室(東側)
 仮設図書館(備品・物品)からの受入
 ※備品・物品搬入(受託業者実施)

凡例	
***	FLからのレベルを示す ※特記なき場合はFL±0とする
	新設耐火壁(NR)を示す
	増打ち耐力壁(RC)を示す
	新設耐火石膏ボード(BR)を示す
	耐火繊維強化プラスチック板 エポキシ系樹脂耐燃塗布範囲を示す
	新設構造スリット(S)を示す。

3階平面図(改修後) S:1/150



えひめ資料室 [床面・旧博物館展示スペース撤去]
 仮設図書館(資料・備品)からの受入
 →推定冊数5,924冊(170箱)
 外部倉庫A(資料)からの受入
 →推定冊数23,800冊(680箱)
 外部倉庫B(書架・備品)からの受入
 ※資料整理(図書館職員実施)
 ※書架組立・備品搬入(受託業者実施)



書庫44
 既設書架間に資料保管
 →えひめ資料室に搬出
 推定冊数4,200冊(120箱)
 ※資料搬出(図書館職員実施)



書庫43
 解体書架保管
 →えひめ資料室内閉架スペースに搬出

事務室(西側)
 備品・物品保管
 →カウンター近くに搬出
 ※備品・物品(図書館職員実施)

事務室(東側)
 仮設図書館(備品・物品)からの受入
 ※備品・物品搬入(受託業者実施)

凡例	
***	FLからのレベルを示す ※特記なき場合はFL±0とする
[Pattern]	新設耐震壁 (NW) を示す
[Pattern]	増付耐力壁 (NB) を示す
[Pattern]	新設伸付鉄骨ブレース (BR) を示す
[Pattern]	炭素繊維強化プラスチック板 エポキシ系樹脂接着剤塗布範囲を示す
[Symbol]	新設構造スリット (S) を示す。

4階平面図 (改修後) S:1/150



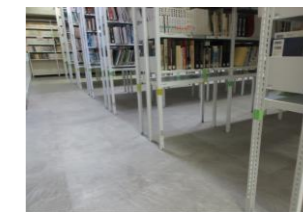
多目的ホール
 積層書庫資料、各フロア備品等保管
 →書庫11に搬出
 推定冊数23,940冊(684箱)
 ※資料搬出・整理(受託業者実施)
 →書庫31に搬出
 推定冊数23,940冊(684箱)
 ※資料搬出・整理(受託業者実施)
 →書庫52に搬出
 推定冊数16,800冊(480箱)
 ※資料搬出・整理(受託業者実施)
 →各フロアに搬出
 ※備品搬出(受託業者実施)



書庫51
 既設書架間に資料保管
 →えひめ資料室に搬出
 推定冊数25,000冊(715箱)
 ※資料搬出(受託業者実施)
 ※資料整理(図書館職員実施)
 →書庫21に搬出
 中性紙箱(大)(150箱)
 ※資料搬出(受託業者実施)
 ※資料整理(図書館職員実施)



書庫52(積層書庫上部)
 5F多目的ルーム(資料・書庫部品)からの受入
 →推定冊数16,800冊(480箱)
 ※棚板等再設置(跳ね上げ式)・資料整理(受託業者実施)



※床面補強のため、工事支障スペースとなる1~2段目の資料を5F多目的ルームにて保管

書庫53
 備品保管
 →各フロアに搬出
 ※大型備品搬出(受託業者実施)

書庫52前室
 備品保管
 →各フロアに搬出
 ※大型備品搬出(受託業者実施)

凡例	
***	FLからのレベルを示す ※特記なき場合はFL±0とする
	新設耐震壁(NW)を示す
	増打ち耐力壁(RW)を示す
	新設伸付き軌条ブレース(BR)を示す
	炭素繊維強化プラスチック板 エポキシ系樹脂接着剤塗布範囲を示す
	新設構造スリット(S)を示す

5階平面図(改修後) S-1/150