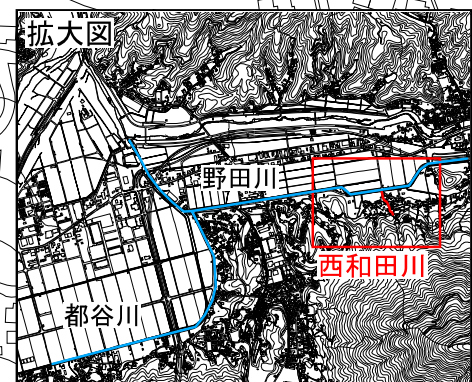


肱川水系西和田川 洪水浸水想定区域図（想定最大規模）



1 説明文

(1) この図は、肱川水系西和田川の対象区間について、水防法の規定により指定された想定し得る最大規模の降雨（想定最大規模降雨）による洪水浸水想定区域、浸水した場合に想定される水深を表示した図面です。
 なお、家屋倒壊等氾濫想定区域を表示した図面は、別図としています。

(2) この洪水浸水想定区域は、公表時点の西和田川の河道及の整備状況を勘案して、想定し得る最大規模の降雨に伴う洪水により西和田川が氾濫した場合の浸水の状況をシミュレーションにより予測したものです。

(3) なお、このシミュレーションの実施にあたっては、西和田川以外の河川の氾濫、シミュレーションの前提となる降雨を超える規模の降雨による氾濫、高潮及び内水による氾濫等を考慮していませんので、この洪水浸水想定区域に指定されていない区域においても浸水が発生する場合があります。

2 基本事項等

(1) 作成主体 愛媛県

(4) 指定の根拠法令 水防法（昭和24年法律第193号）第14条第1項
 水防法施行規則（平成12年建設省令第44号）第2条第4号
 肱川水系西和田川（実施区間・計算対象区間）

(5) 対象となる河川 野田川合流点上流200m
 肱川流域の48時間の総雨量811mm
 大洲市

(6) 指定の前提となる降雨

(7) 関係市町

(8) その他計算条件等
 氾濫区域を10m格子（計算メッシュという）に分割して、これを1単位として計算しています。また、計算メッシュの地盤高は、航空レーザー測量等により求めた平均地盤高を使用しています。このため、微地形による影響が表せていない場合があります。

