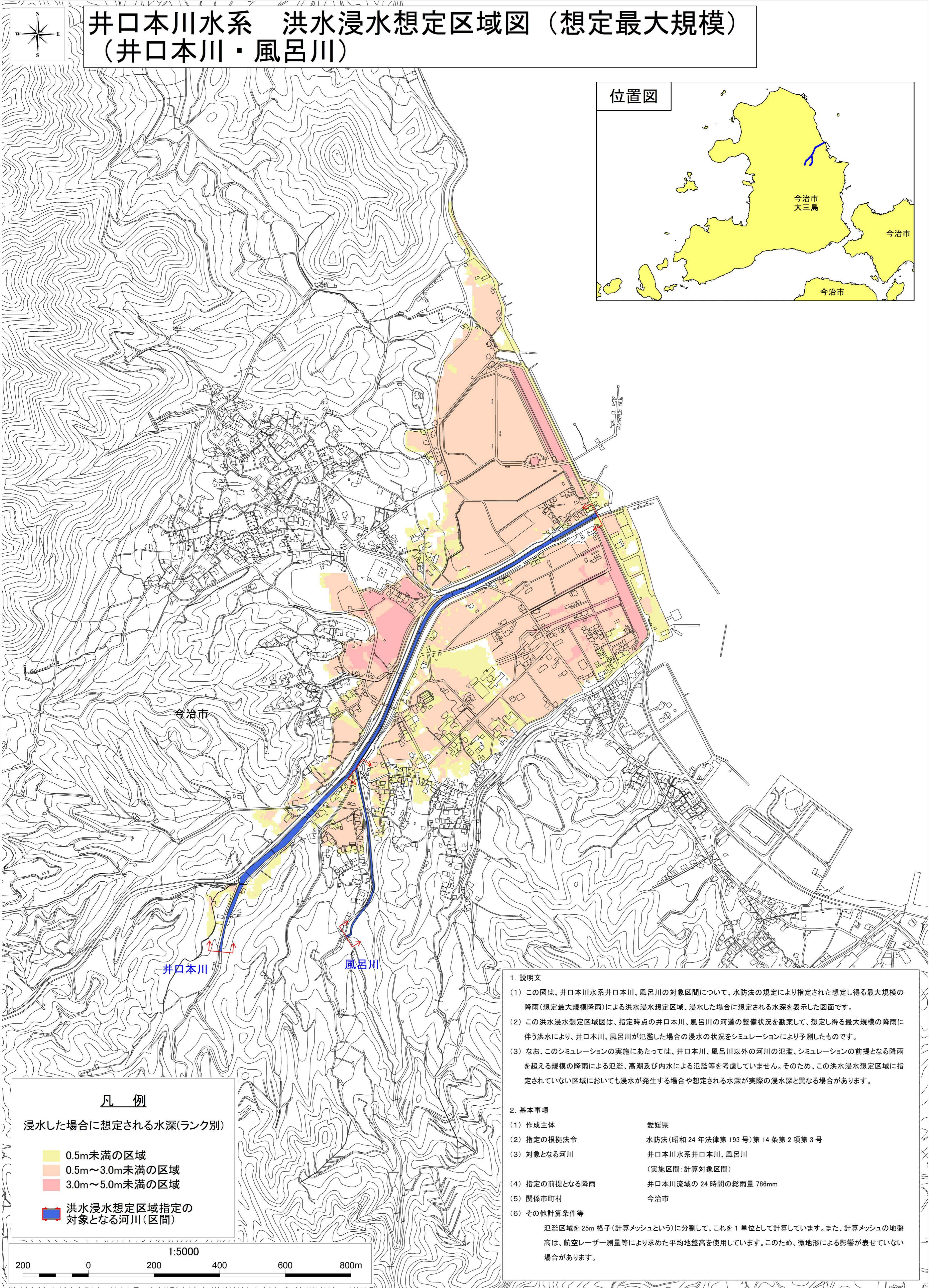
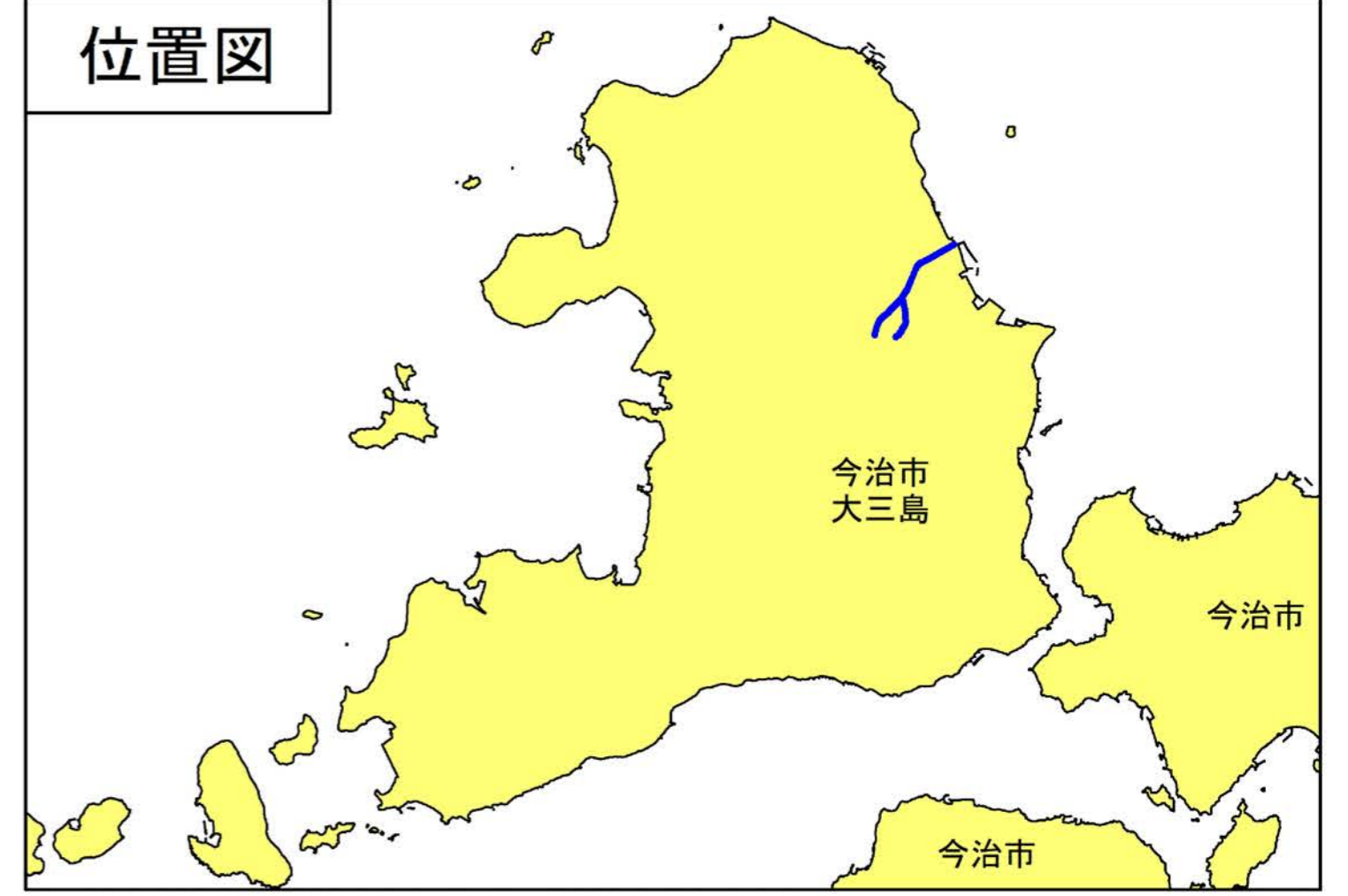




# 井口本川水系 洪水浸水想定区域図 (想定最大規模) (井口本川・風呂川)

位置図



今治市

井口本川

風呂川

## 凡例

浸水した場合に想定される水深(ランク別)

- 0.5m未満の区域
- 0.5m～3.0m未満の区域
- 3.0m～5.0m未満の区域

洪水浸水想定区域指定の対象となる河川(区間)

1:5000

200 0 200 400 600 800m

### 1. 説明文

- (1) この図は、井口本川水系井口本川、風呂川の対象区間について、水防法の規定により指定された想定し得る最大規模の降雨(想定最大規模降雨)による洪水浸水想定区域、浸水した場合に想定される水深を表示した図面です。
- (2) この洪水浸水想定区域図は、指定時点の井口本川、風呂川の河道の整備状況を勘案して、想定し得る最大規模の降雨に伴う洪水により、井口本川、風呂川が氾濫した場合の浸水の状況をシミュレーションにより予測したものです。
- (3) なお、このシミュレーションの実施にあたっては、井口本川、風呂川以外の河川の氾濫、シミュレーションの前提となる降雨を超える規模の降雨による氾濫、高潮及び内水による氾濫等を考慮していません。そのため、この洪水浸水想定区域に指定されていない区域においても浸水が発生する場合や想定される水深が実際の浸水深と異なる場合があります。

### 2. 基本事項

- |                |                                 |
|----------------|---------------------------------|
| (1) 作成主体       | 愛媛県                             |
| (2) 指定の根拠法令    | 水防法(昭和24年法律第193号)第14条第2項第3号     |
| (3) 対象となる河川    | 井口本川水系井口本川、風呂川<br>(実施区間:計算対象区間) |
| (4) 指定の前提となる降雨 | 井口本川流域の24時間の総雨量786mm            |
| (5) 関係市町村      | 今治市                             |
| (6) その他計算条件等   |                                 |

氾濫区域を25m格子(計算メッシュという)に分割して、これを1単位として計算しています。また、計算メッシュの地盤高は、航空レーザー測量等により求めた平均地盤高を使用しています。このため、微地形による影響が表せていない場合があります。