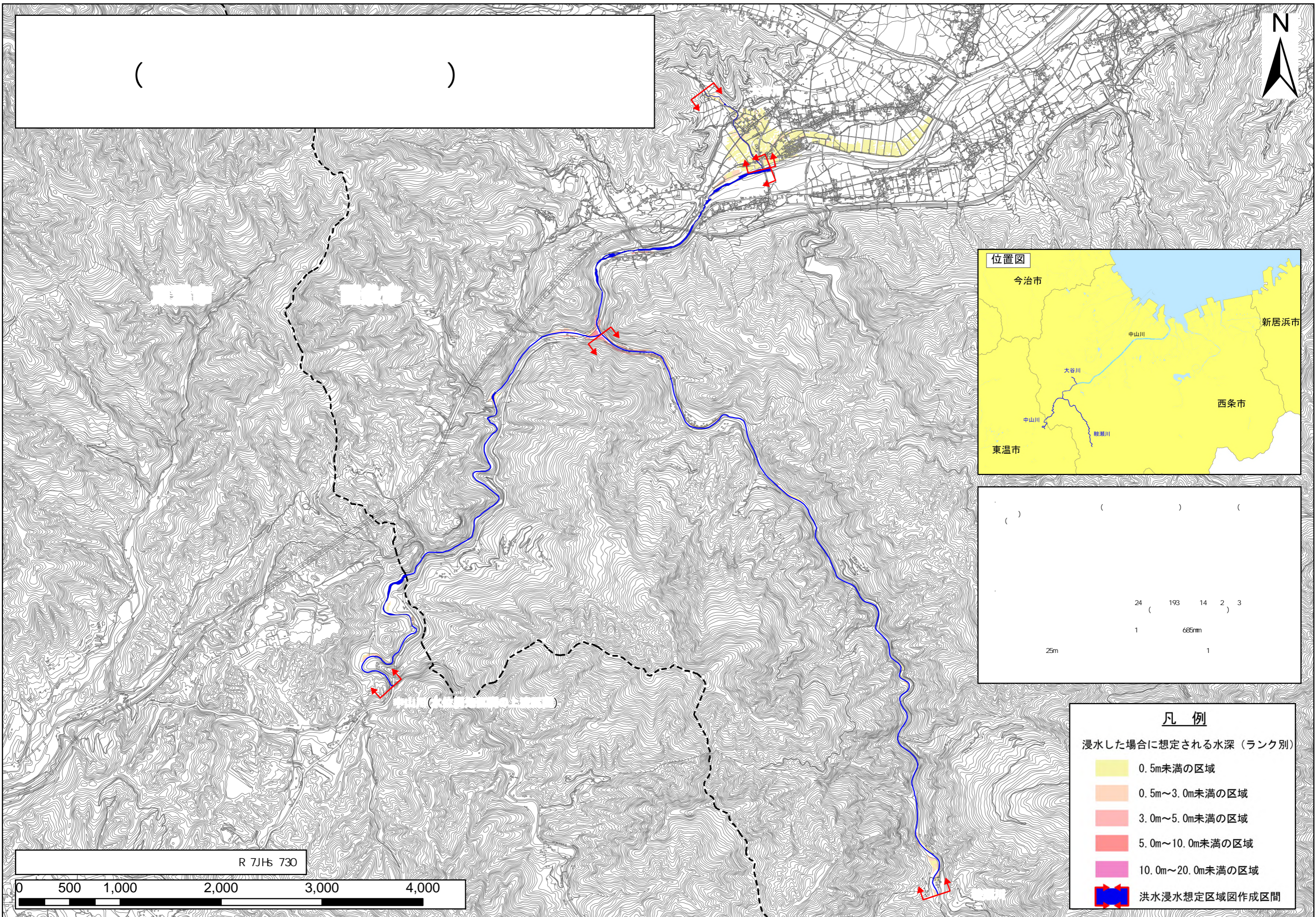
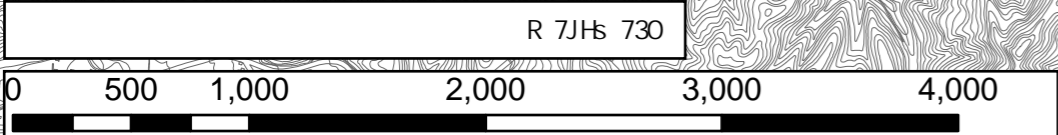


()



()	()	()
24	193	14 2 3
1	685mm	
25m		1



凡例

浸水した場合に想定される水深（ランク別）

- 0.5m未満の区域
- 0.5m～3.0m未満の区域
- 3.0m～5.0m未満の区域
- 5.0m～10.0m未満の区域
- 10.0m～20.0m未満の区域
- 洪水浸水想定区域図作成区間