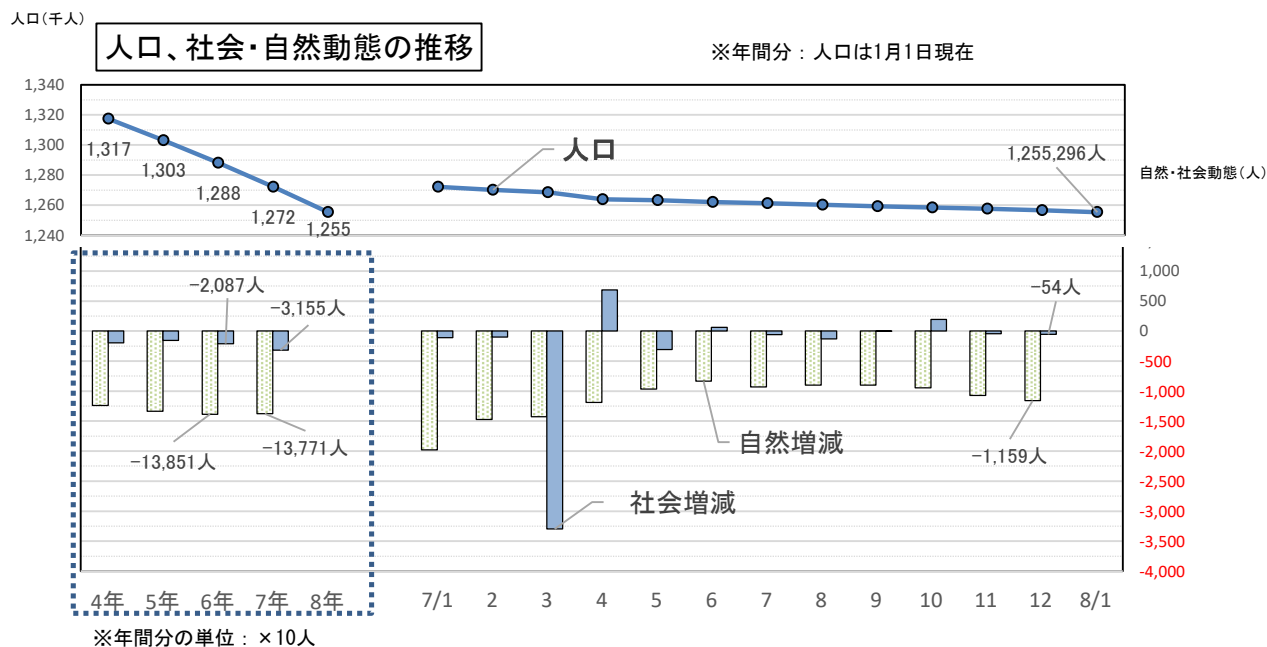


## I 人口

### ①【人口】1月1日

県人口	前月差	自然動態	社会動態	前年同月差
1,255,296人	-1,213人	-1,159人	-54人	-16,926人

(県推計人口/愛媛県企画統計課)

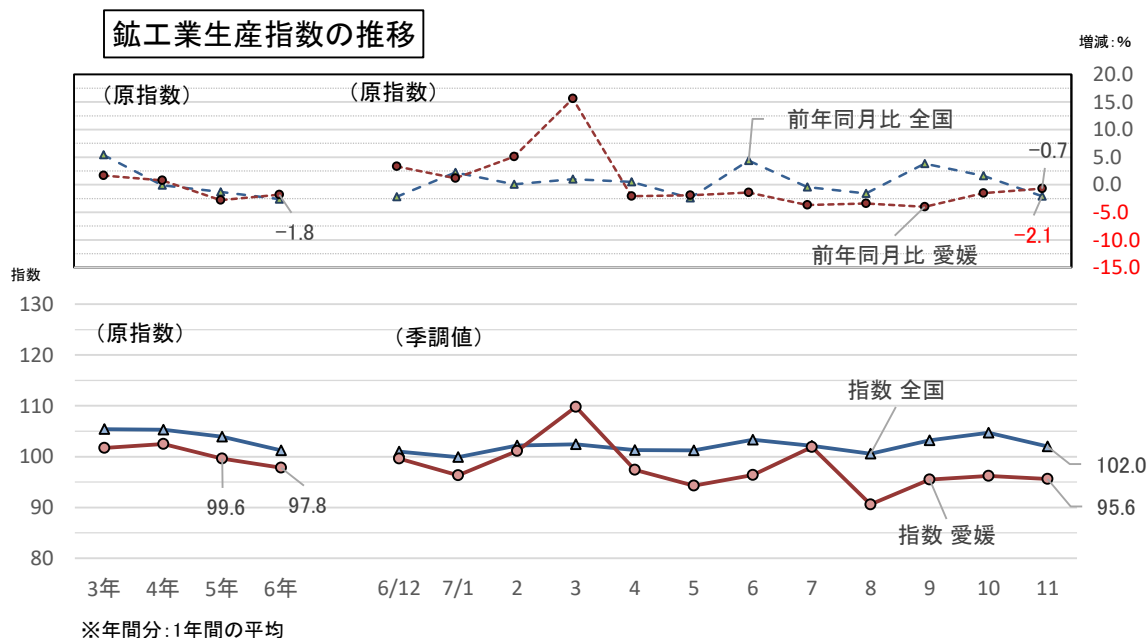


## II 生産動向

### ②【生産】 11月

区分	鉱工業生産指数	(季調値) 前月比	(原指数) 前年同月比
愛媛県	95.6	-0.6%	-0.7%
全国	102.0	-2.6%	-2.1%

(生産動態統計/経済産業省、愛媛県企画統計課)  
※令和2年を100とした指数



### Ⅲ 雇用・給与等

#### ③【雇用】 11月

(季節値)

区分	当月	前月
有効求人倍率(愛媛県)	1.36	1.38
有効求人倍率(全国)	1.18	1.18
完全失業率(全国)	2.6	2.6

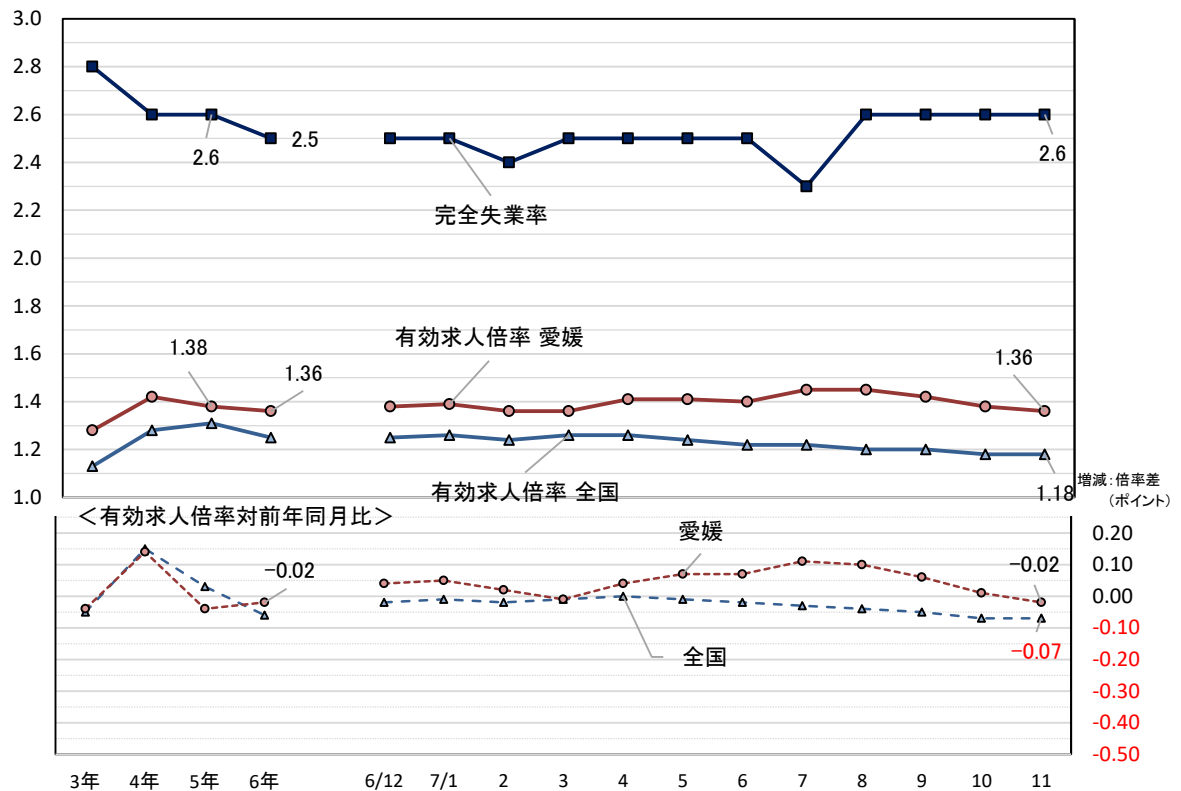
(有効求人倍率/愛媛労働局)

(完全失業率/総務省)

失業率: %  
有効求人倍率: 倍

#### 完全失業率、有効求人倍率の推移

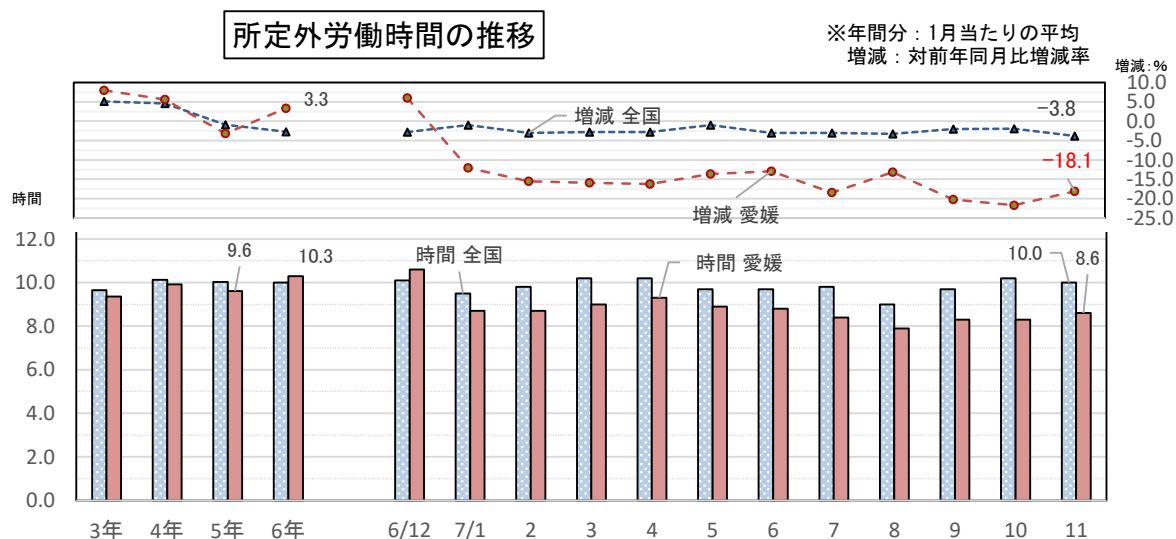
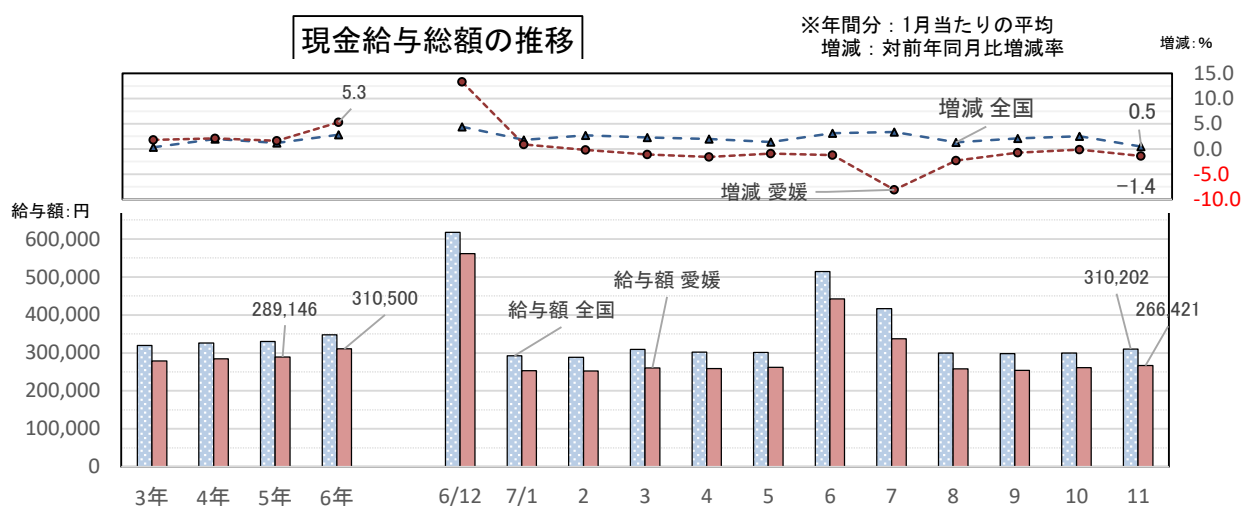
※年間分: 1月当たりの平均



## ④【現金給与総額・労働時間】 11月

区分	現金給与総額		所定外労働時間	
	調査産業計	前年同月比	調査産業計	前年同月比
愛媛県	266,421円	－1.4%	8.6時間	－18.1%
全国	310,202円	＋0.5%	10.0時間	－3.8%

(毎月勤労統計/厚生労働省、愛媛県企画統計課)



## Ⅳ 消費動向

### ⑤【物価】 11月

区 分	総合指数	前月比	前年同月比
消費者物価指数(松山市)	112.2	0.4%	+2.8%
“(全国)”	113.2	0.3%	+2.9%

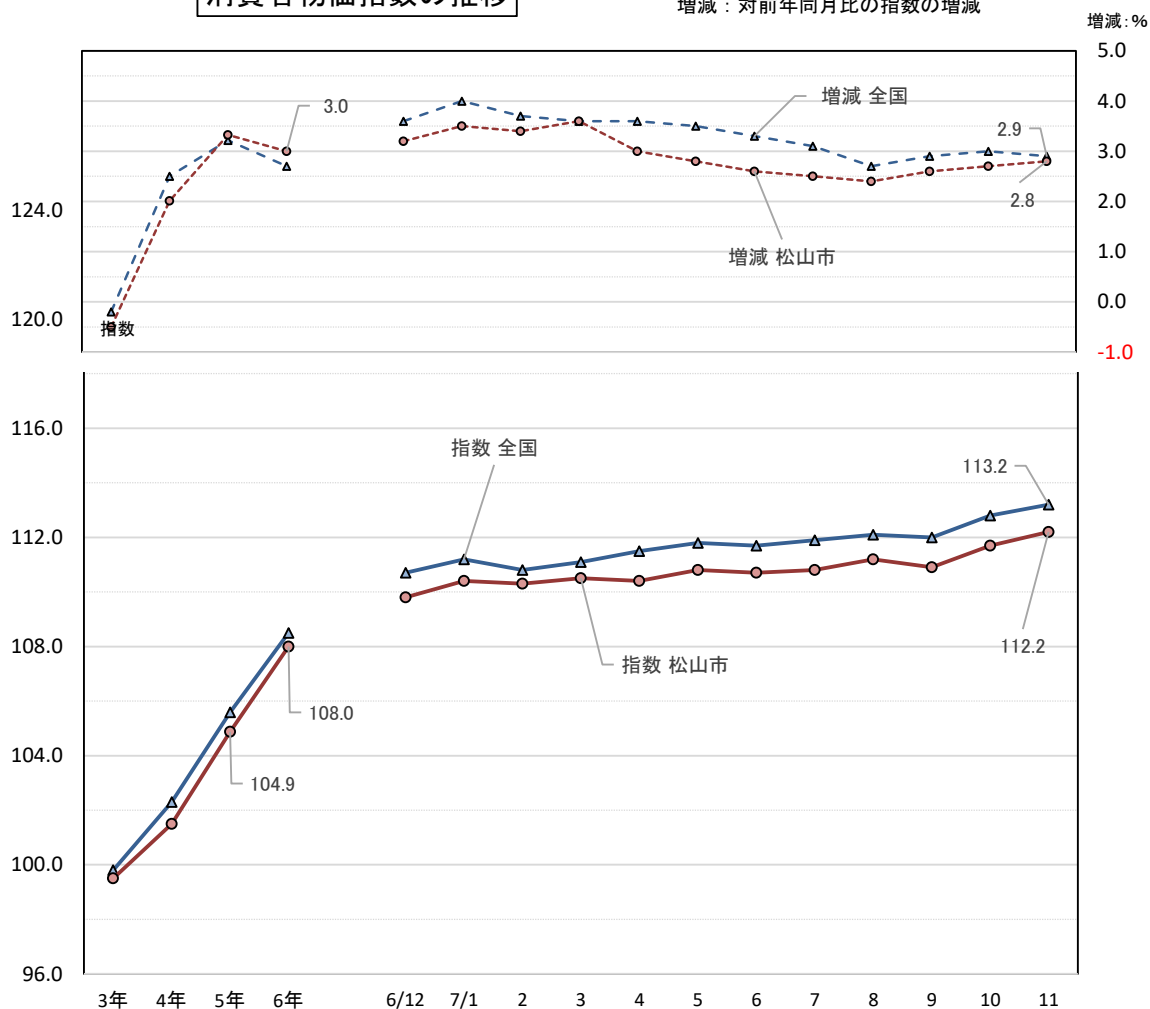
(消費者物価指数/総務省)

※令和2年平均を100とした指数

消費者物価指数の推移

※年間分：1年間の平均

増減：対前年同月比の指数の増減



## V 参考指標

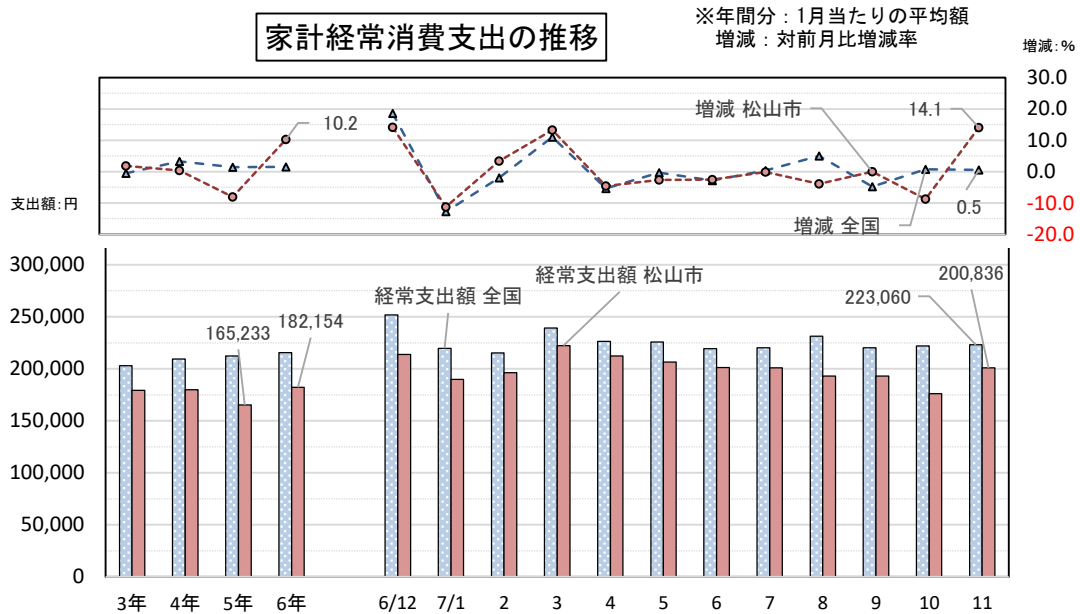
### ⑥【家計支出】 11月

区 分	1世帯当たり消費支出		経常消費支出	
	総額	経常消費支出	前月比	前年同月比
全 国	314,242円	223,060円	+0.5%	+5.0%

(参考値)

松山市	244,049円	200,836円	+14.1%	+7.2%
-----	----------	----------	--------	-------

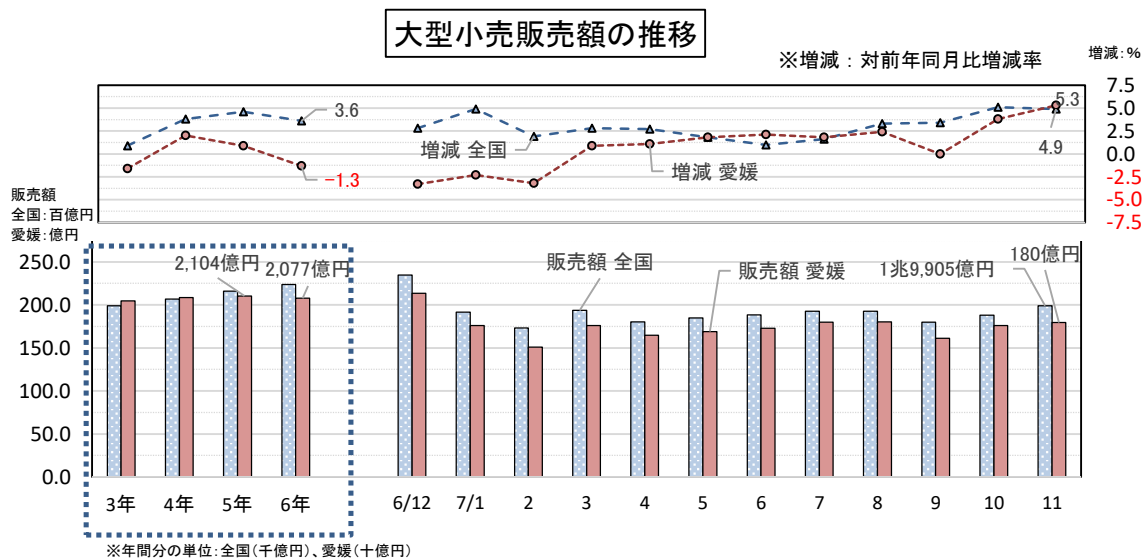
(家計調査/総務省)



### ⑦【小売販売】 11月

区分	大型小売店販売額	前月比	前年同月比
愛媛県	180億円	+2.0%	+5.3%
全国	1兆9,905億円	+5.8%	+4.9%

(商業動態統計調査/経済産業省)

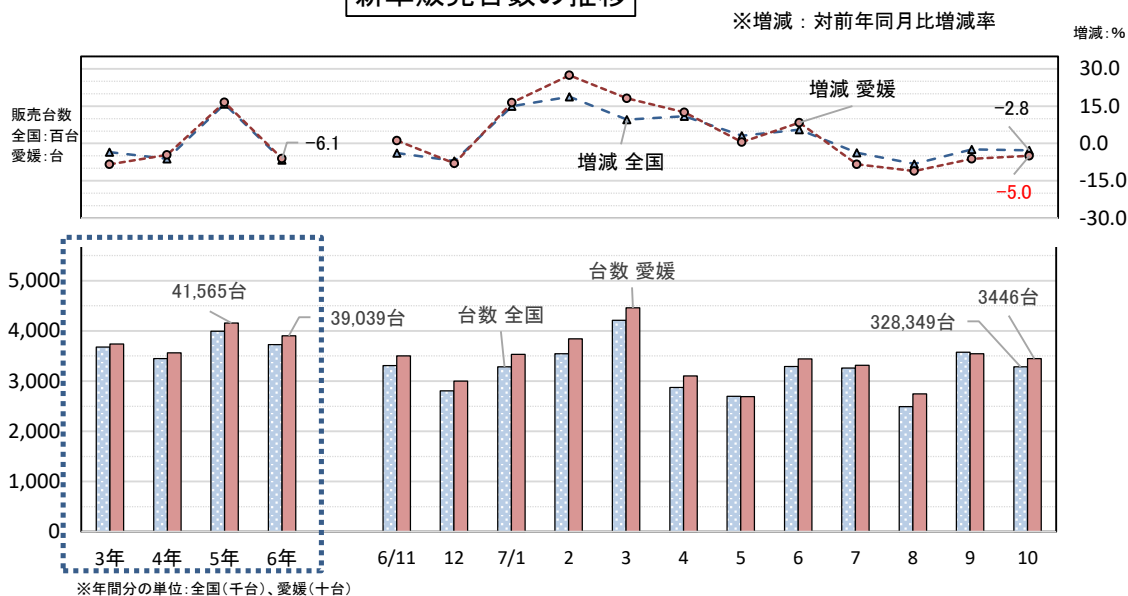


## ⑧【新車販売】 10月

区分	新車販売台数 (普通・軽乗用車)	前月比	前年同月比
愛媛県	3,446台	－2.8%	－5.0%
全国	328,349台	－8.1%	－2.8%

(四国運輸局)、((一社)日本自動車販売協会連合会)、((一社)全国軽自動車協会連合会))

### 新車販売台数の推移

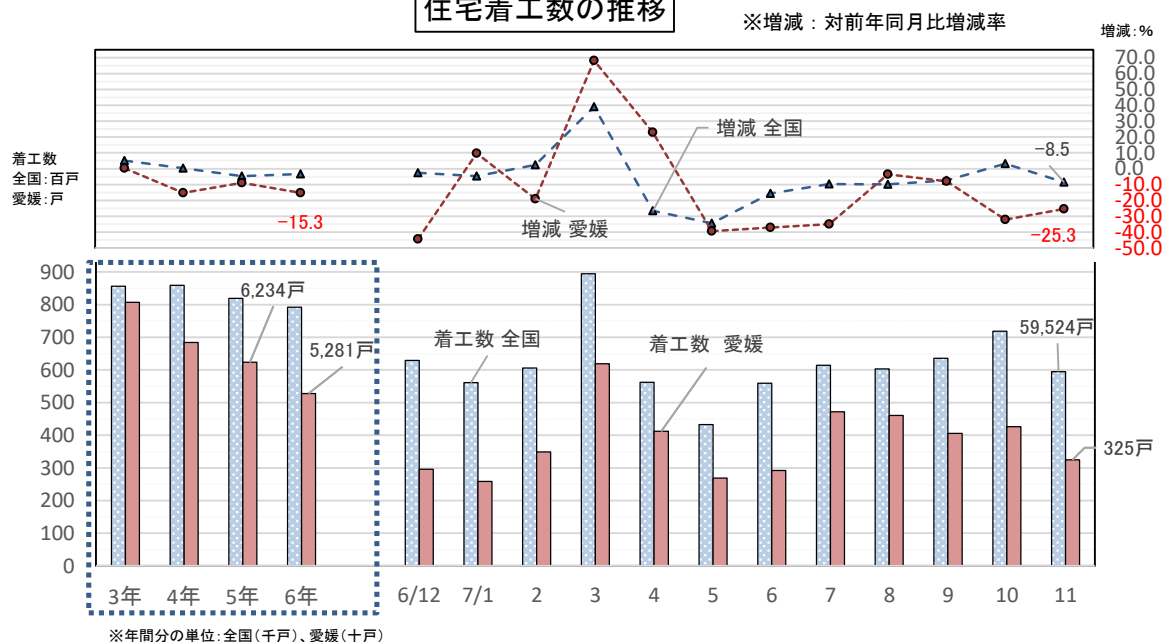


## ⑨【住宅着工】 11月

区 分	新設住宅着工総戸数	前月比	前年同月比
愛媛県	325戸	－23.7%	－25.3%
全国	59,524戸	－17.2%	－8.5%

(建築着工統計調査/国土交通省)

### 住宅着工数の推移



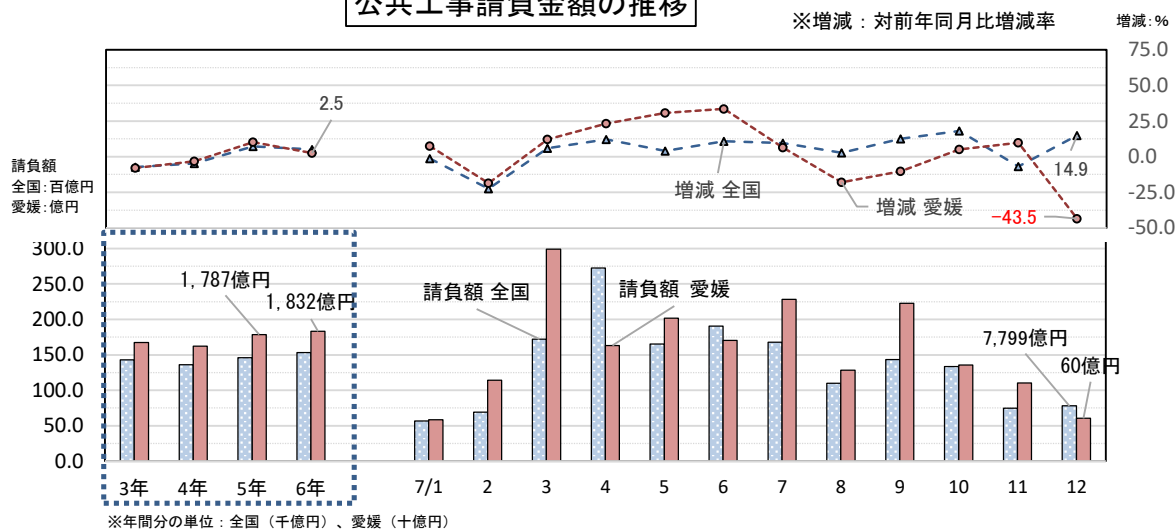
# ⑩【公共工事】 12月

区 分	請負金額※	前月比	前年同月比
愛媛県	60億円	-45.2%	-43.5%
全国	7,799億円	+4.7%	+14.9%

(公共工事工事動向／西日本建設保証㈱ほか)

※西日本建設業保証㈱の保証取り扱いベース

## 公共工事請負金額の推移



# ⑪【企業倒産】 12月

区分	件数	負債総額	件数	
			前月比	前年同月比
愛媛県	6件	8.5億円	+100.0%	+20.0%
全国	928件	2,981.8億円	+19.3%	+10.2%

(㈱東京商工リサーチ)

※負債額1,000万円以上のもの

## 企業倒産の推移

