

令和7年度 ノリ養殖漁場栄養塩速報 No.13

ノリ養殖漁業者・関係者 様

令和8年1月21日

愛媛県水産研究センター栽培資源研究所

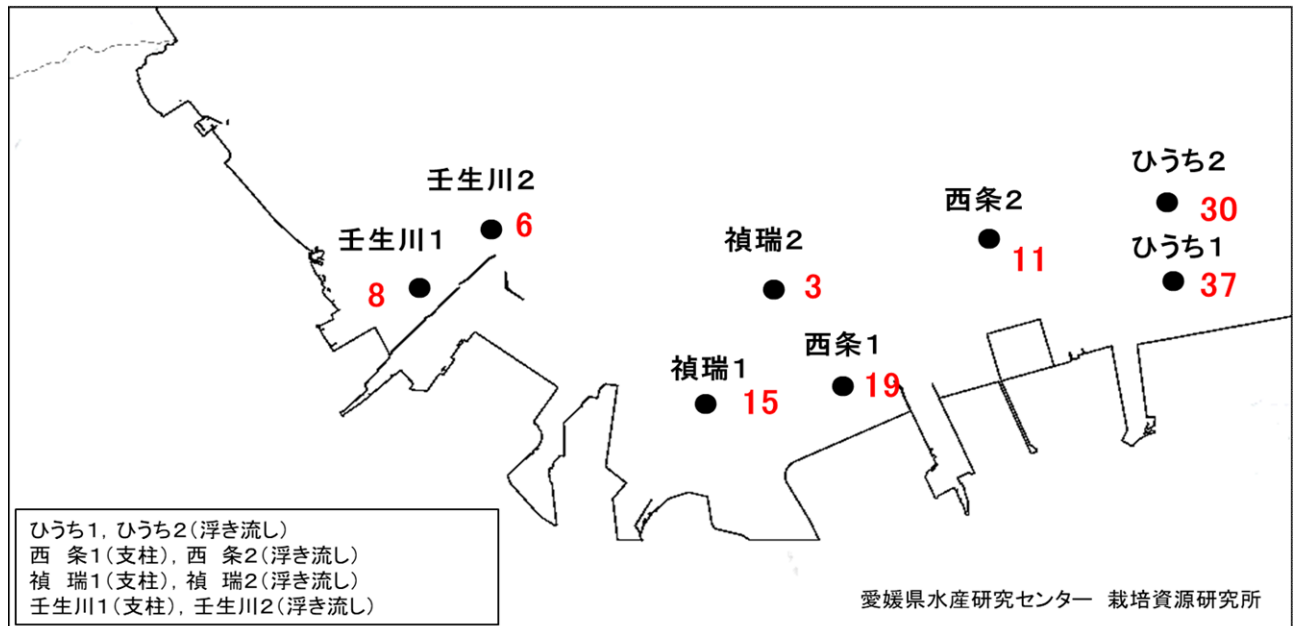
水温は、西条地区では平年比+1.3～+2.1℃、弓削地区では平年比+1.4～+1.5℃となっております。  
栄養塩濃度は、全ての調査場所で50ガンマを下回っており、3～37ガンマとなっています。  
珪藻類は、西条地区、弓削地区ともに大型種のコシノディスカスが確認されており、小型種も多数確認されています。

栄養塩の測定は毎週水曜日に実施しますので、測定当日午前中までに栽培資源研究所 東予駐在（東予地方局西条第2庁舎内 西条市丹原町）に持込み願います。  
次回は1月28日水曜日の実施を予定しています。

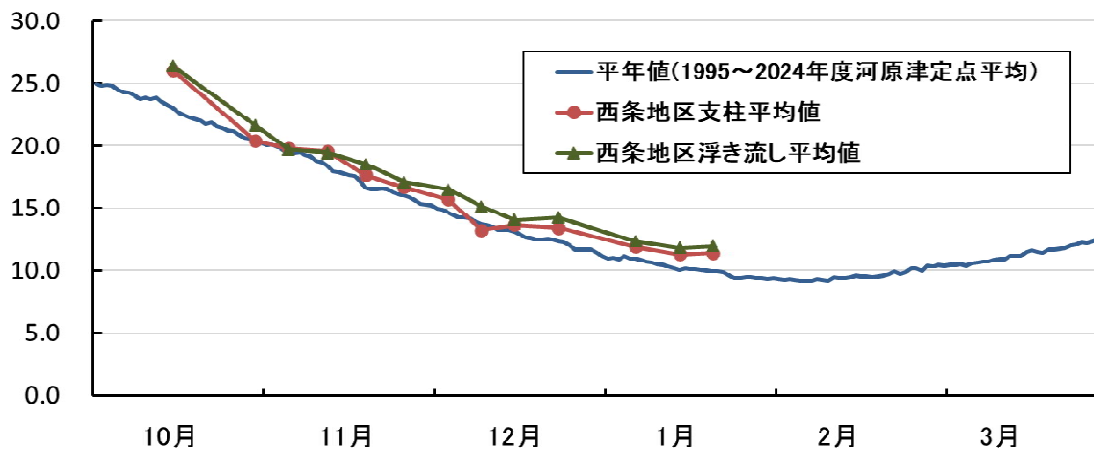
地区	調査日	場所	水温		塩分 psu	NH4	NO2	NO3	PO4	DIN	DIN	珪藻密度（細胞/mL）		
			表層	底層		μ M	μ M	μ M	μ M	μ M	ガンマ	Coscin.	Eucampia	その他
西条	1月21日	壬生川1	11.3	11.2	33.0	0.33	0.03	0.24	0.26	0.60	8	1	0	975
	1月21日	壬生川2	11.9	11.8	33.0	0.36	0.01	0.06	0.22	0.43	6	0	0	660
	1月21日	禎瑞1	11.6	11.5	32.9	0.72	0.05	0.29	0.31	1.06	15	0	0	705
	1月21日	禎瑞2	12.0	12.2	33.1	0.13	0.01	0.05	0.22	0.19	3	0	0	424
	1月21日	西条1	11.4	11.1	32.7	0.82	0.07	0.49	0.43	1.37	19	0	0	217
	1月21日	西条2	11.9	12.2	33.1	0.68	0.02	0.11	0.17	0.80	11	0	0	166
	1月21日	ひうち1	12.0	12.1	33.1	2.17	0.06	0.45	0.13	2.68	37	0	0	596
	1月21日	ひうち2	12.1	12.2	33.0	1.73	0.05	0.37	0.15	2.15	30	0	0	380
弓削	1月20日	港内	13.5	-		0.49	0.29	0.56	0.34	1.34	19	0	0	122
	1月20日	豊島	13.5	-		0.35	0.30	0.52	0.35	1.17	16	0	0	102
	1月20日	狩尾	13.5	-		0.22	0.28	0.56	0.35	1.06	15	0	0	102
	1月20日	百貫	13.4	-		0.11	0.09	0.16	0.29	0.35	5	0	0	266
	1月20日	馬立	13.4	-		1.01	0.07	0.52	0.33	1.59	22	2	0	164
志津見 （大島）	1月6日	志津見	-	-		-	0.46	0.69	0.39	1.15	16			

# ノリ漁場栄養塩濃度 DIN ガンマ

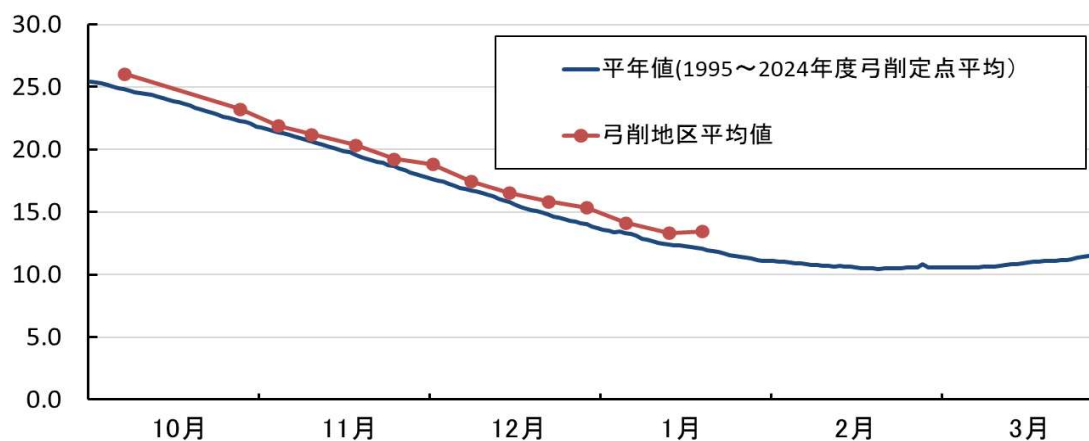
観測日: 令和8年1月21日 表層



ノリ養殖漁場栄養塩速報 No.13



## 令和7年度西条地区水温の推移



## 令和7年度弓削地区水温の推移