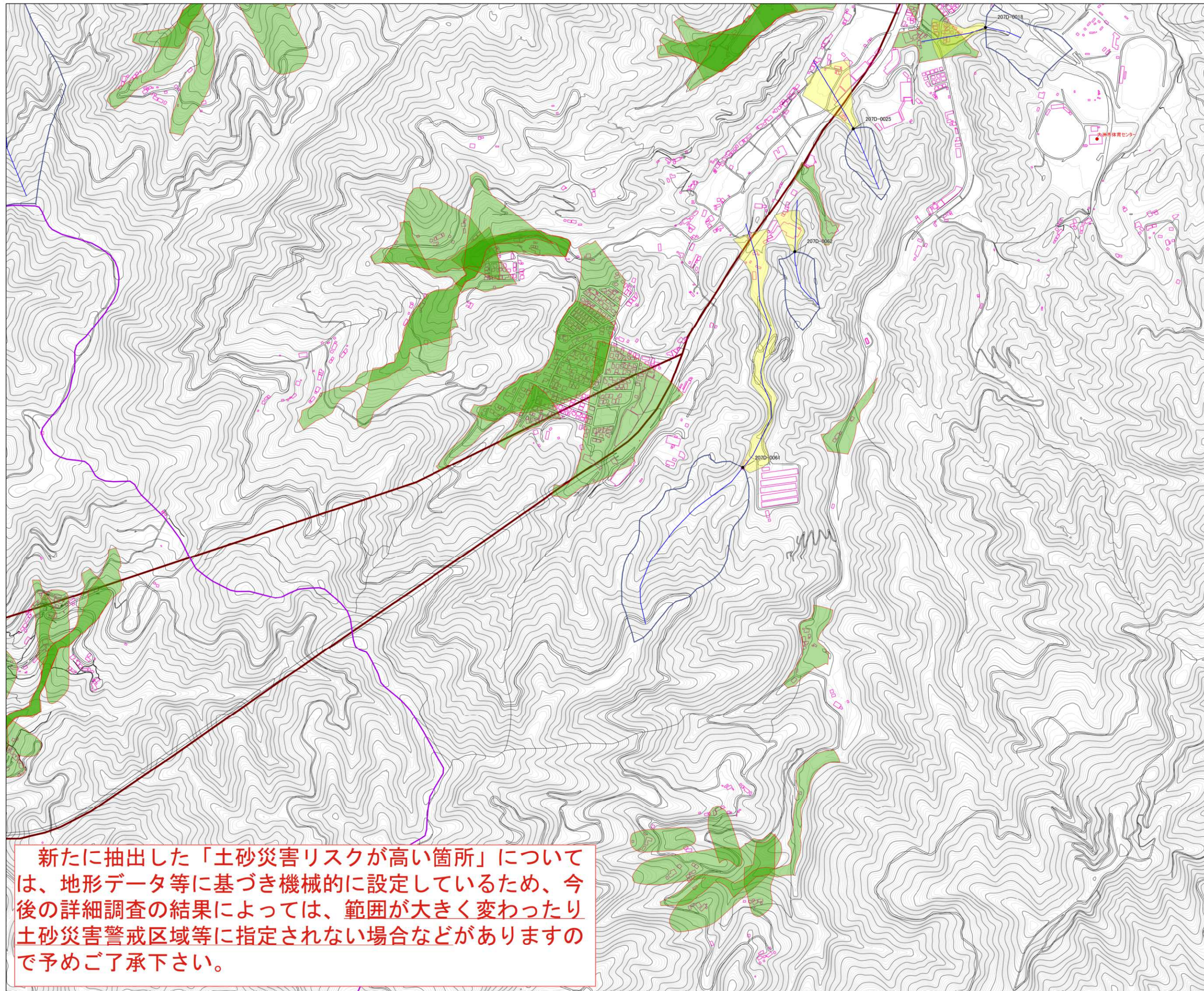
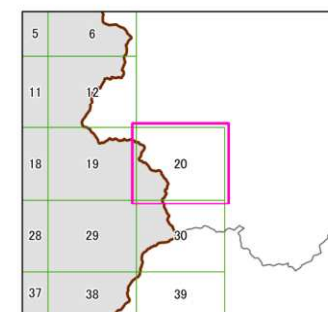
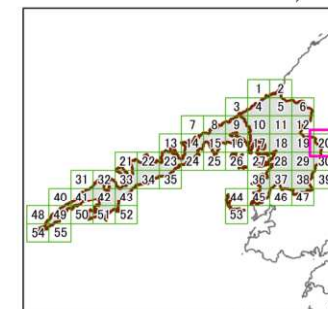


位置図(土石流)

八幡浜
土木事務所

図郭名: 20

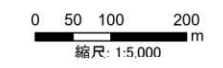


新たに抽出した「土石災害リスクが高い箇所」については、地形データ等に基づき機械的に設定しているため、今後の詳細調査の結果によっては、範囲が大きく変わったり土石災害警戒区域等に指定されない場合などがありますので予めご了承下さい。

凡例

新たに抽出した「土石災害リスクが高い箇所」

- 基準地点
- 主溪流
- 被害想定範囲
- 流域界
- 土石災害警戒区域(指定済)
- 指定避難所
- 要配慮者利用施設 (避難所との重複削除)
- 市街化区域
- 建築物
- 緊急輸送路
- 道路線
- 等高線(10m)
- 等高線(2m)
- 市町村界

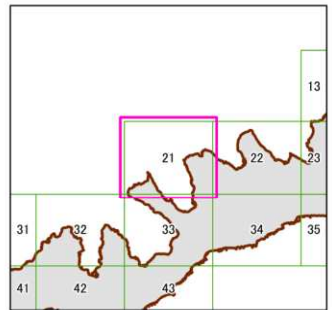
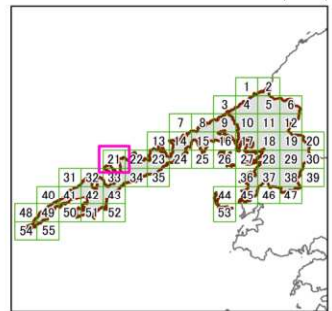


新たに抽出した「土砂災害リスクが高い箇所」については、地形データ等に基づき機械的に設定しているため、今後の詳細調査の結果によっては、範囲が大きく変わったり土砂災害警戒区域等に指定されない場合などがありますので予めご了承下さい。

位置図(土石流)

八幡浜
土木事務所

図郭名: 21

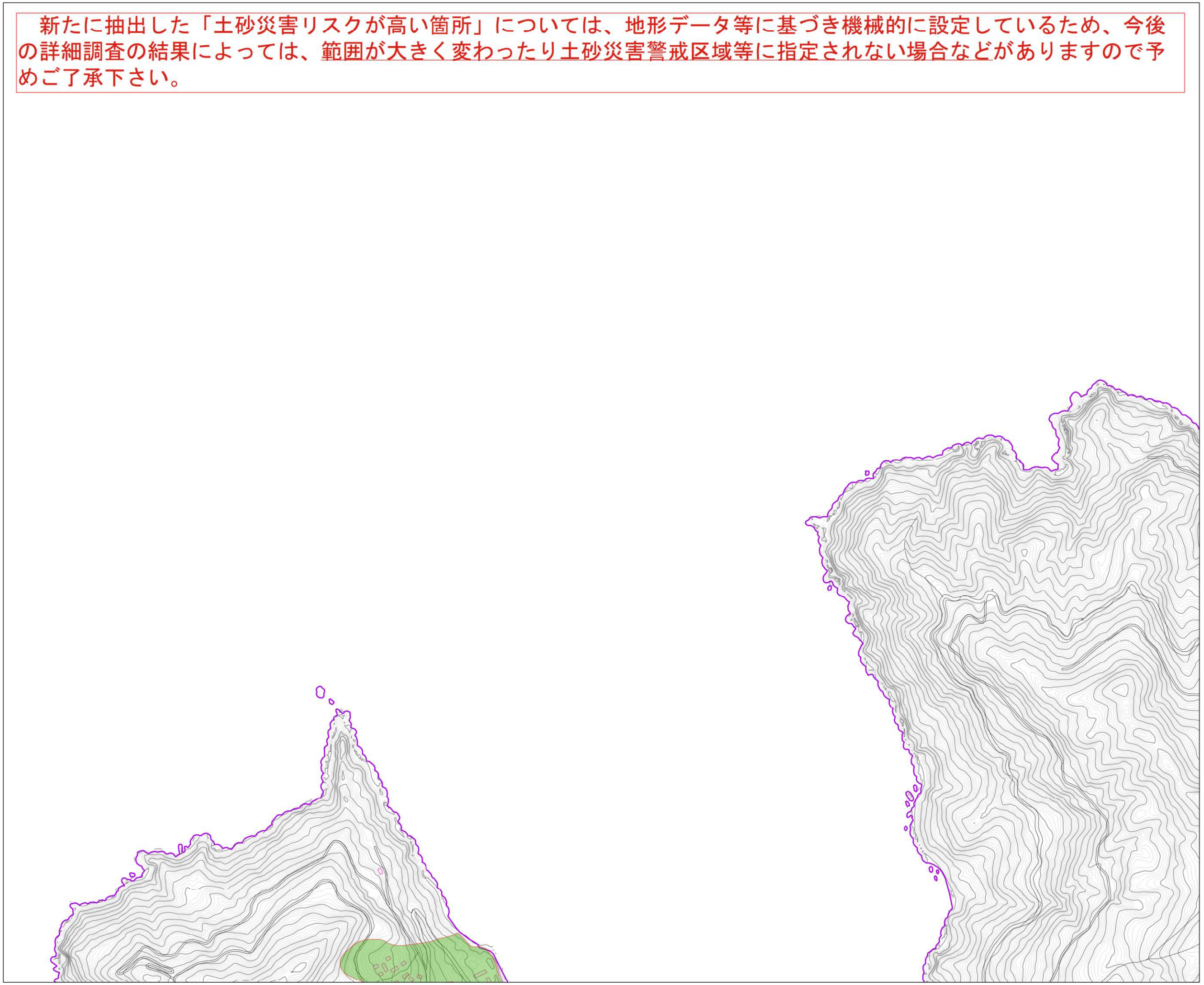


凡例

新たに抽出した「土砂災害リスクが高い箇所」

- 基準地点
- 主溪流
- 被害想定範囲
- 流域界
- 土砂災害警戒区域(指定済)
- 指定避難所
- 要配慮者利用施設 (避難所との重複削除)
- 市街化区域
- 建築物
- 緊急輸送路
- 道路線
- 等高線(10m)
- 等高線(2m)
- 市町村界

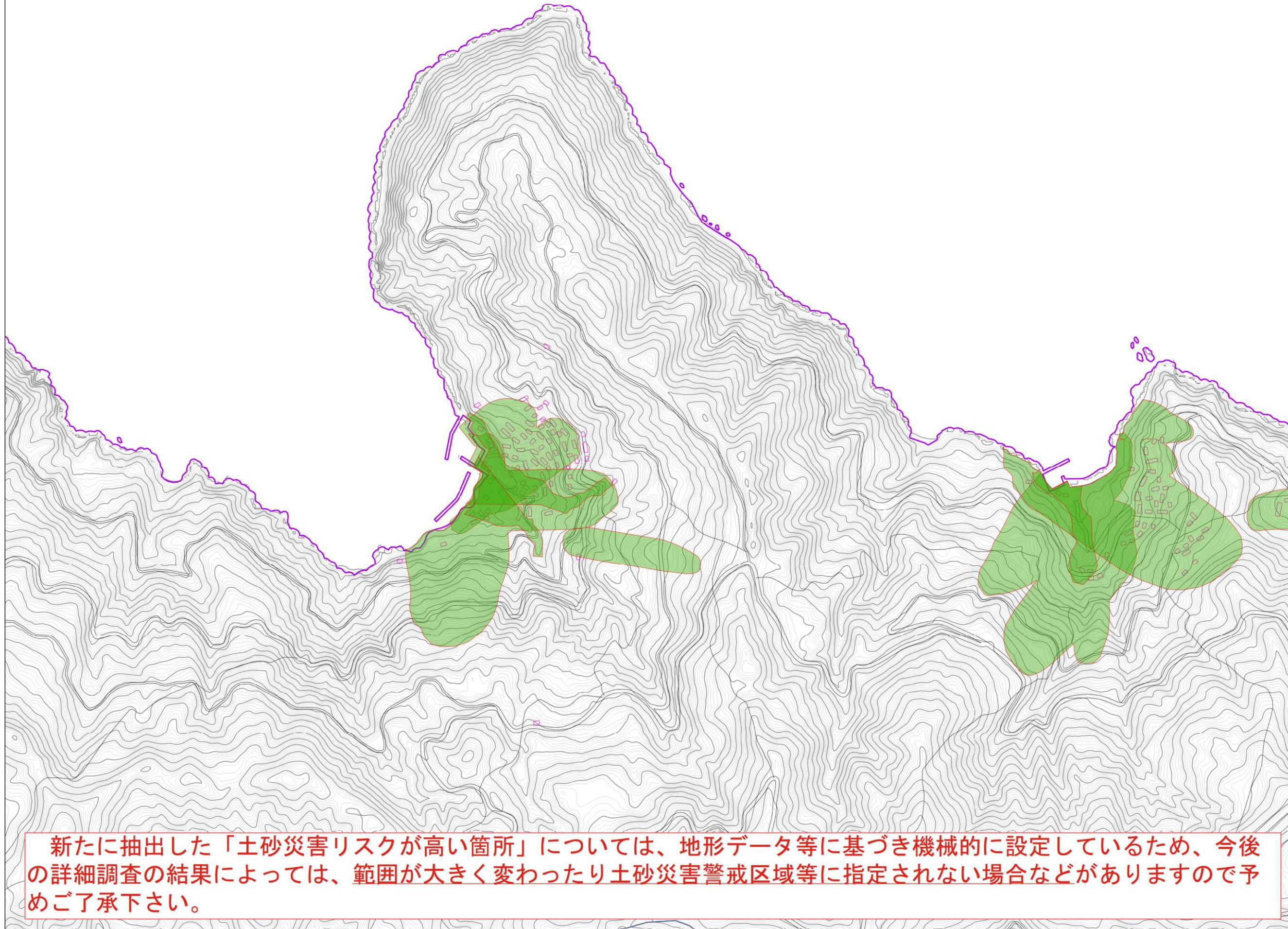
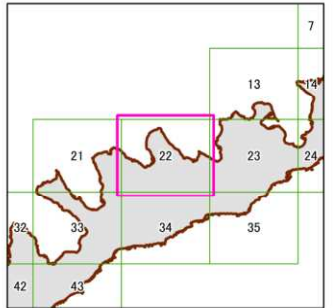
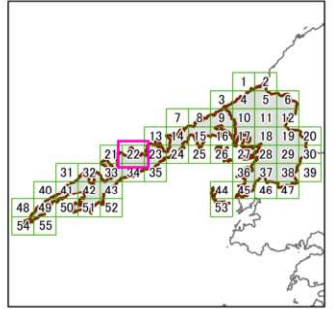
0 50 100 200 m
縮尺: 1:5,000



位置図(土石流)

八幡浜
土木事務所

図郭名: 22



凡例

新たに抽出した「土砂災害リスクが高い箇所」

- 基準地点
- 主溪流
- 被害想定範囲
- 流域界
- 土砂災害警戒区域(指定済)
- 指定避難所
- 要配慮者利用施設 (避難所との重複削除)
- 市街化区域
- 建築物
- 緊急輸送路
- 道路線
- 等高線(10m)
- 等高線(2m)
- 市町村界

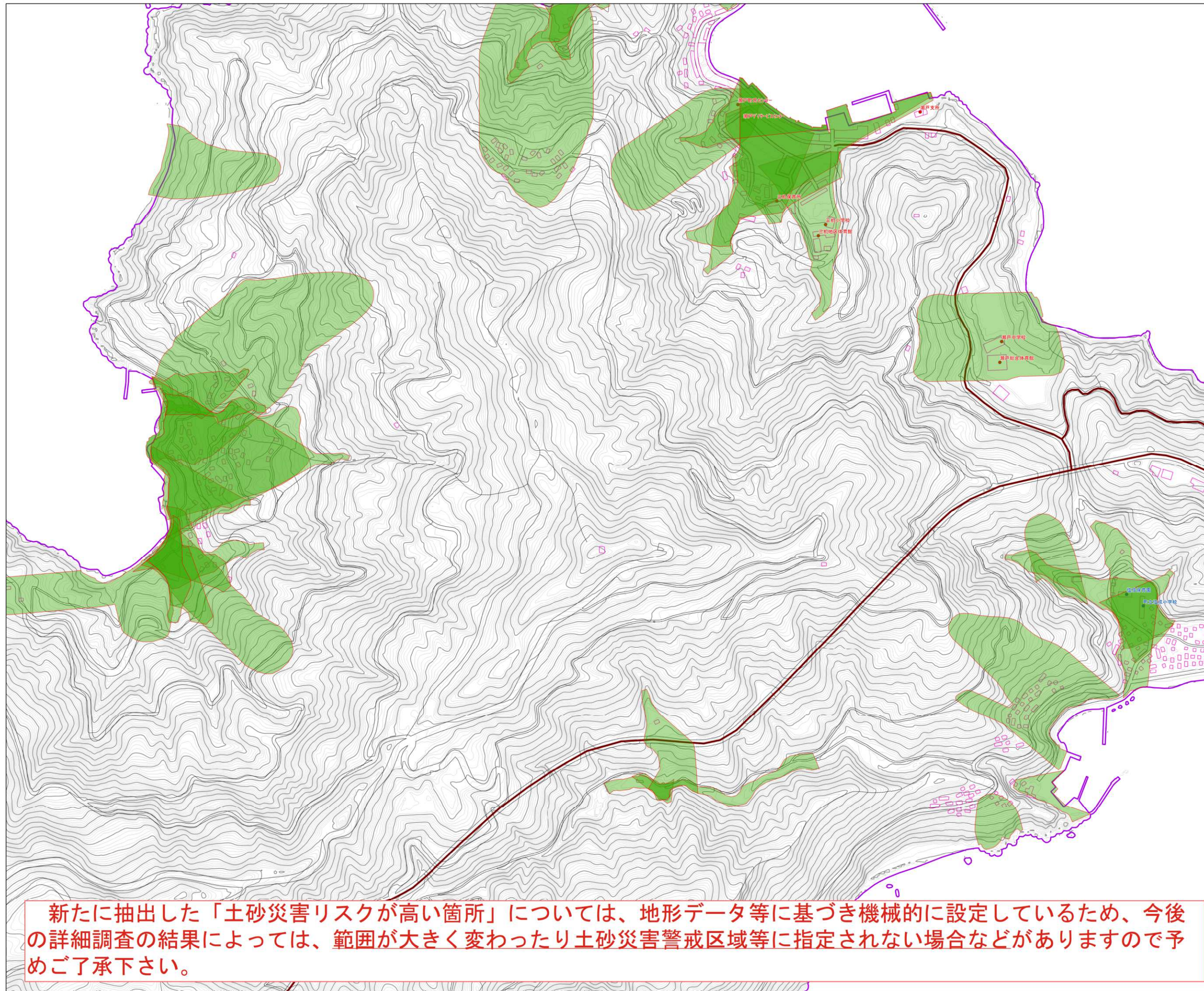
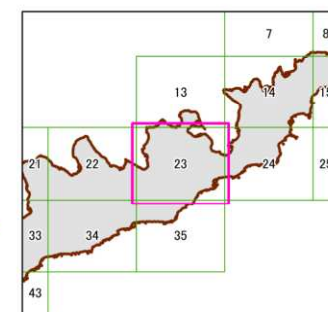
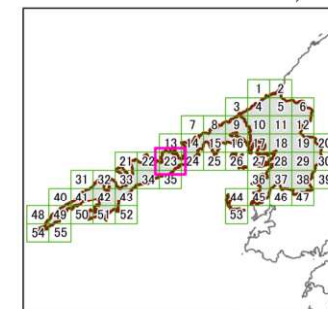
新たに抽出した「土砂災害リスクが高い箇所」については、地形データ等に基づき機械的に設定しているため、今後の詳細調査の結果によっては、範囲が大きく変わったり土砂災害警戒区域等に指定されない場合などがありますので予めご了承下さい。



位置図(土石流)

八幡浜
土木事務所

図郭名: 23



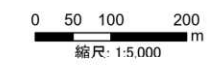
凡例

新たに抽出した「土砂災害リスクが高い箇所」

- 基準地点
- 主溪流
- 被害想定範囲
- 流域界

- 土砂災害警戒区域(指定済)
- 指定避難所
- 要配慮者利用施設 (避難所との重複削除)
- 市街化区域
- 建築物
- 緊急輸送路
- 道路線
- 等高線(10m)
- 等高線(2m)
- 市町村界

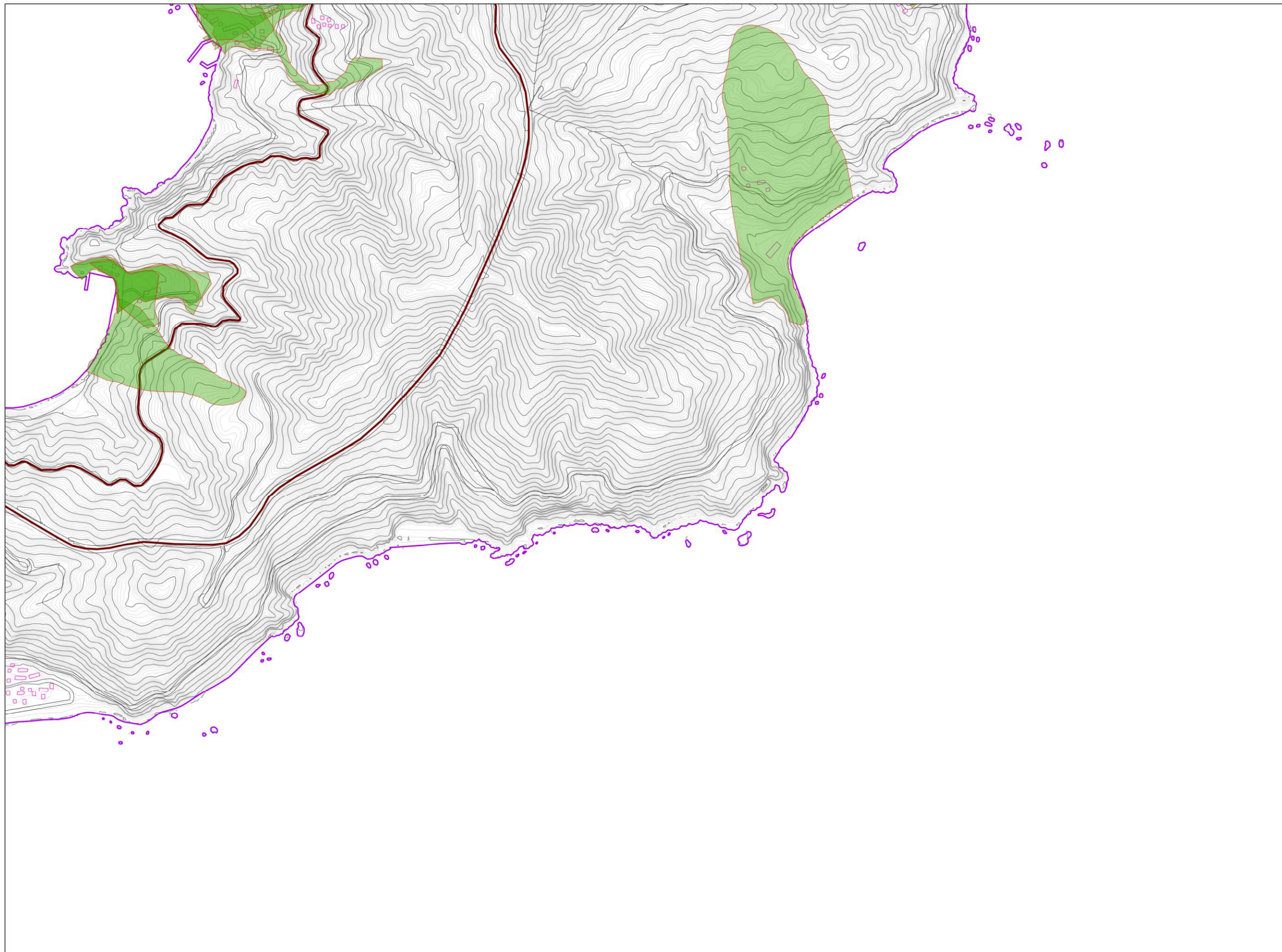
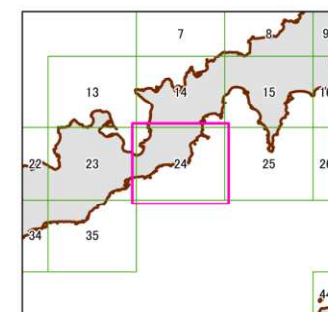
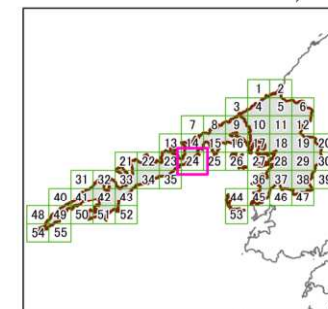
新たに抽出した「土砂災害リスクが高い箇所」については、地形データ等に基づき機械的に設定しているため、今後の詳細調査の結果によっては、範囲が大きく変わったり土砂災害警戒区域等に指定されない場合がありますので予めご了承下さい。



位置図(土石流)

八幡浜
土木事務所

図郭名: 24



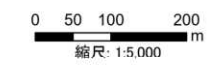
凡例

新たに抽出した「土砂災害リスクが高い箇所」

- 基準地点
- 主溪流
- 被害想定範囲
- 流域界

- 土砂災害警戒区域(指定済)
- 指定避難所
- 要配慮者利用施設 (避難所との重複削除)
- 市街化区域
- 建築物
- 緊急輸送路
- 道路線
- 等高線(10m)
- 等高線(2m)
- 市町村界

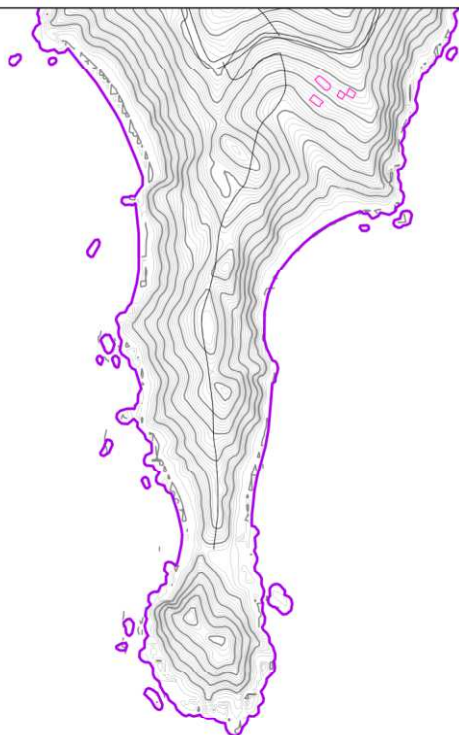
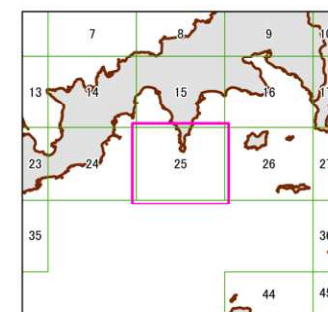
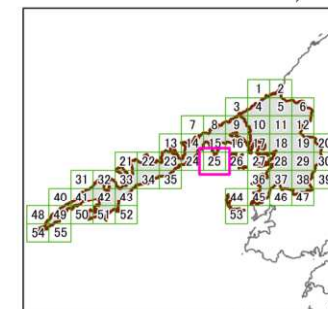
新たに抽出した「土砂災害リスクが高い箇所」については、地形データ等に基づき機械的に設定しているため、今後の詳細調査の結果によっては、範囲が大きく変わったり土砂災害警戒区域等に指定されない場合などがありますので予めご了承下さい。



位置図(土石流)

八幡浜
土木事務所

図郭名: 25



凡例

新たに抽出した「土砂災害リスクが高い箇所」

- 基準地点
- 主溪流
- 被害想定範囲
- 流域界

- 土砂災害警戒区域(指定済)
- 指定避難所
- 要配慮者利用施設 (避難所との重複削除)
- 市街化区域
- 建築物
- 緊急輸送路
- 道路線
- 等高線(10m)
- 等高線(2m)
- 市町村界

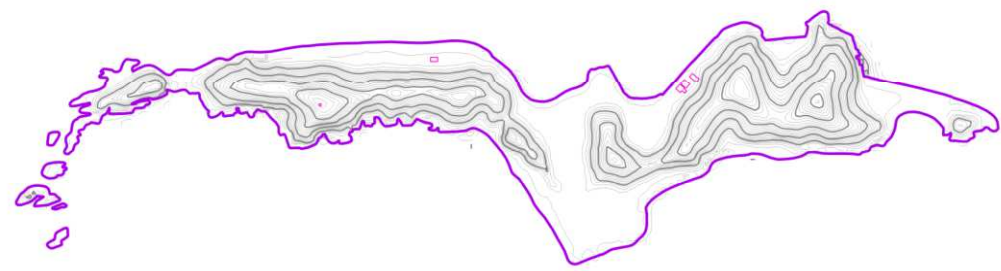
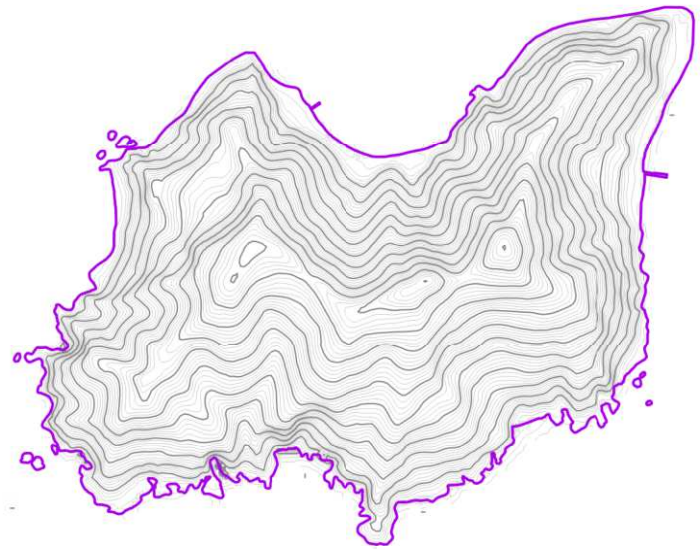
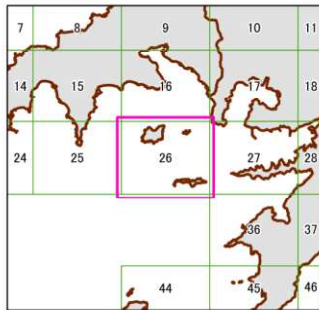
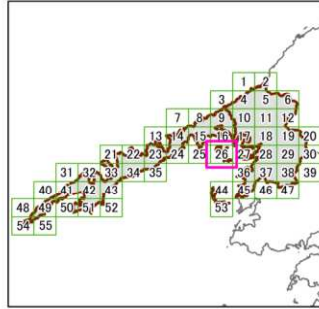
新たに抽出した「土砂災害リスクが高い箇所」については、地形データ等に基づき機械的に設定しているため、今後の詳細調査の結果によっては、範囲が大きく変わったり土砂災害警戒区域等に指定されない場合がありますので予めご了承下さい。



位置図(土石流)





八幡浜
土木事務所

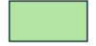









図郭名: 26



凡例

新たに抽出した「土砂災害リスクが高い箇所」

-  基準地点
-  主溪流
-  被害想定範囲
-  流域界

-  土砂災害警戒区域(指定済)
-  指定避難所
-  要配慮者利用施設
(避難所との重複削除)
-  市街化区域
-  建築物
-  緊急輸送路
-  道路線
-  等高線(10m)
-  等高線(2m)
-  市町村界

新たに抽出した「土砂災害リスクが高い箇所」については、地形データ等に基づき機械的に設定しているため、今後の詳細調査の結果によっては、範囲が大きく変わったり土砂災害警戒区域等に指定されない場合がありますので予めご了承下さい。

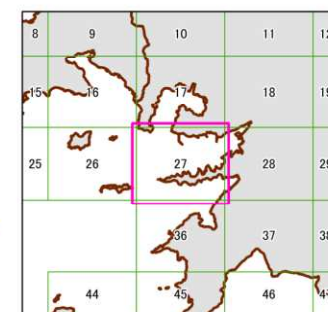
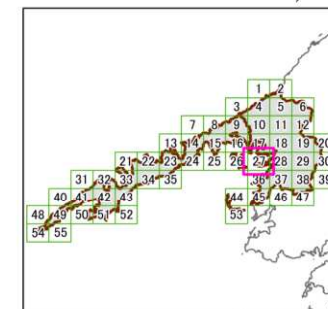


縮尺: 1:5,000

位置図(土石流)

八幡浜
土木事務所

図郭名: 27

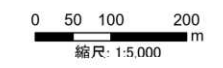


凡例

新たに抽出した「土砂災害リスクが高い箇所」

- 基準地点
- 主溪流
- 被害想定範囲
- 流域界
- 土砂災害警戒区域(指定済)
- 指定避難所
- 要配慮者利用施設 (避難所との重複削除)
- 市街化区域
- 建築物
- 緊急輸送路
- 道路線
- 等高線(10m)
- 等高線(2m)
- 市町村界

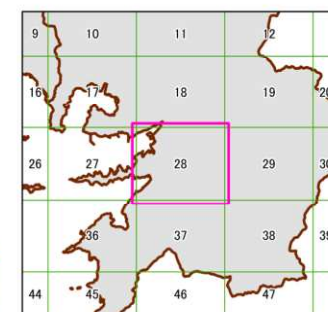
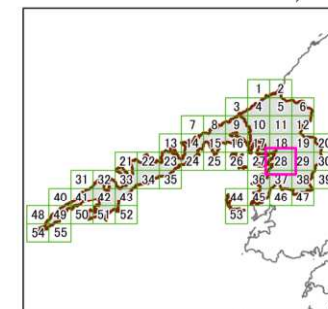
新たに抽出した「土砂災害リスクが高い箇所」については、地形データ等に基づき機械的に設定しているため、今後の詳細調査の結果によっては、範囲が大きく変わったり土砂災害警戒区域等に指定されない場合などがありますので予めご了承下さい。



位置図(土石流)

八幡浜
土木事務所

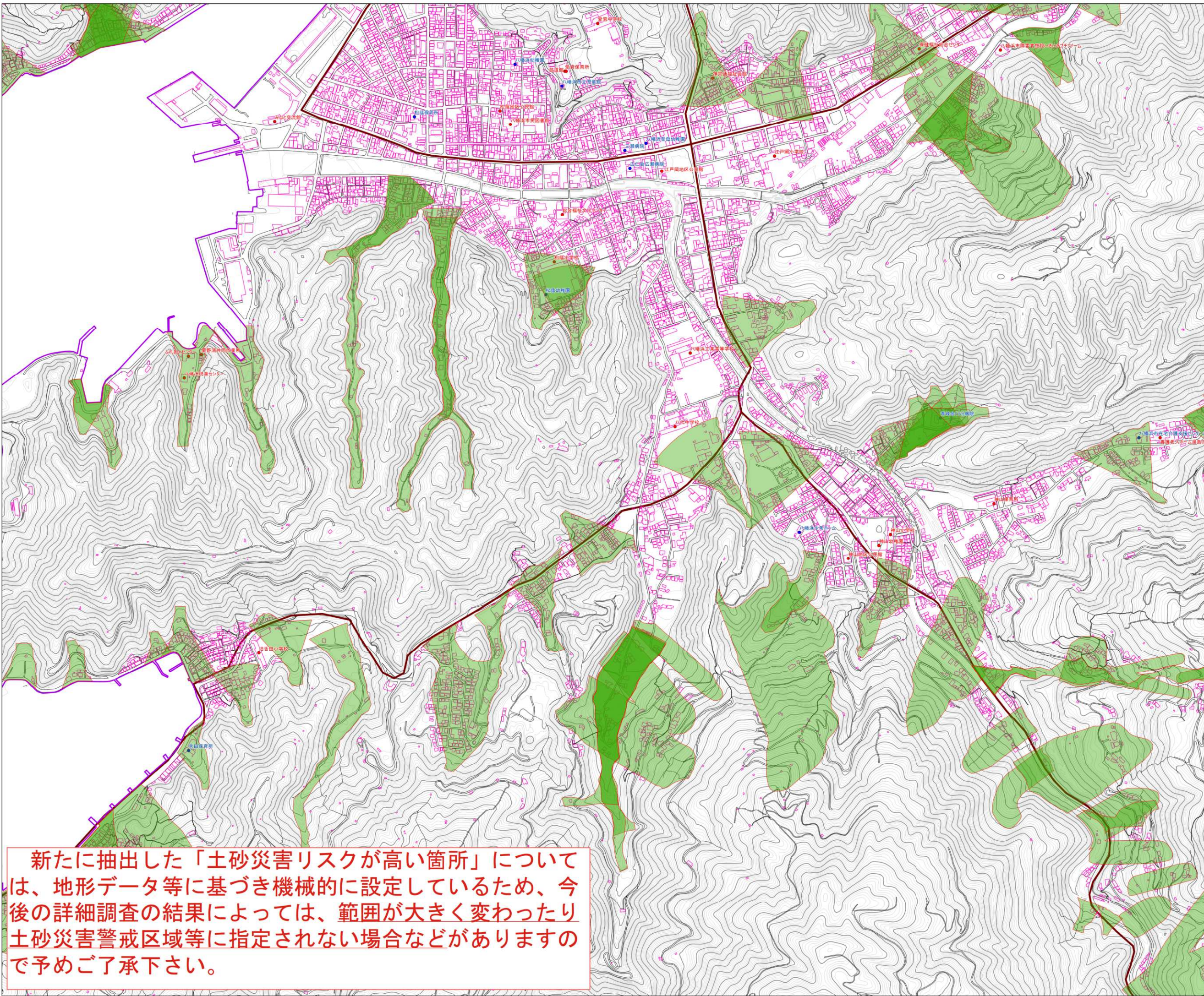
図郭名: 28



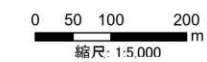
凡例

新たに抽出した「土砂災害リスクが高い箇所」

- 基準地点
- 主溪流
- 被害想定範囲
- 流域界
- 土砂災害警戒区域(指定済)
- 指定避難所
- 要配慮者利用施設 (避難所との重複削除)
- 市街化区域
- 建築物
- 緊急輸送路
- 道路線
- 等高線(10m)
- 等高線(2m)
- 市町村界



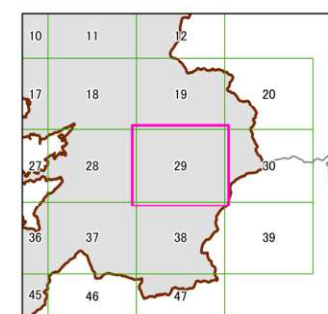
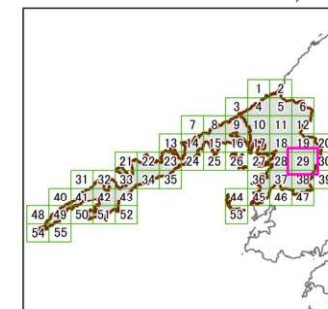
新たに抽出した「土砂災害リスクが高い箇所」については、地形データ等に基づき機械的に設定しているため、今後の詳細調査の結果によっては、範囲が大きく変わったり土砂災害警戒区域等に指定されない場合などがありますので予めご了承下さい。



位置図(土石流)

八幡浜
土木事務所

図郭名: 29



新たに抽出した「土石災害リスクが高い箇所」については、地形データ等に基づき機械的に設定しているため、今後の詳細調査の結果によっては、範囲が大きく変わったり土石災害警戒区域等に指定されない場合などがありますので予めご了承下さい。

凡例

新たに抽出した「土石災害リスクが高い箇所」

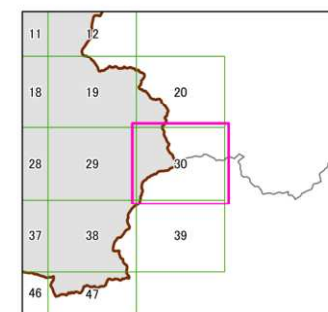
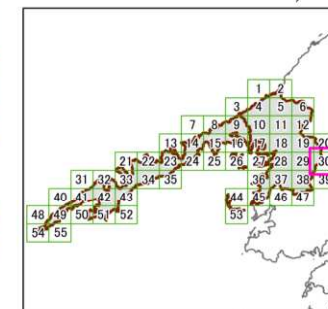
- 基準地点
- 主溪流
- 被害想定範囲
- 流域界
- 土石災害警戒区域(指定済)
- 指定避難所
- 要配慮者利用施設 (避難所との重複削除)
- 市街化区域
- 建築物
- 緊急輸送路
- 道路線
- 等高線(10m)
- 等高線(2m)
- 市町村界

0 50 100 200 m
縮尺: 1:5,000

位置図(土石流)

八幡浜
土木事務所

図郭名: 30



新たに抽出した「土砂災害リスクが高い箇所」については、地形データ等に基づき機械的に設定しているため、今後の詳細調査の結果によっては、範囲が大きく変わったり土砂災害警戒区域等に指定されない場合などがありますので予めご了承下さい。

凡例

新たに抽出した「土砂災害リスクが高い箇所」

- 基準地点
- 主溪流
- 被害想定範囲
- 流域界
- 土砂災害警戒区域(指定済)
- 指定避難所
- 要配慮者利用施設 (避難所との重複削除)
- 市街化区域
- 建築物
- 緊急輸送路
- 道路線
- 等高線(10m)
- 等高線(2m)
- 市町村界

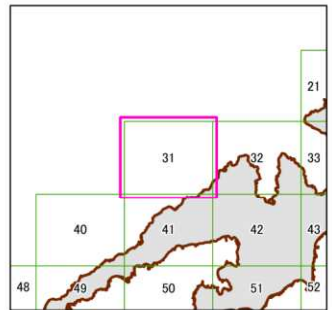
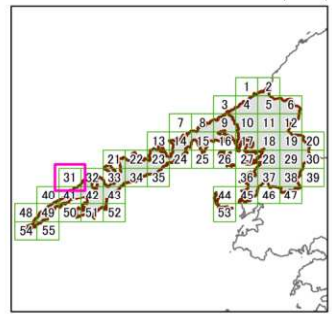
0 50 100 200 m
縮尺: 1:5,000

新たに抽出した「土砂災害リスクが高い箇所」については、地形データ等に基づき機械的に設定しているため、今後の詳細調査の結果によっては、範囲が大きく変わったり土砂災害警戒区域等に指定されない場合などがありますので予めご了承下さい。

位置図(土石流)

八幡浜
土木事務所

図郭名: 31



凡例

新たに抽出した「土砂災害リスクが高い箇所」

- 基準地点
- 主溪流
- 被害想定範囲
- 流域界
- 土砂災害警戒区域(指定済)
- 指定避難所
- 要配慮者利用施設 (避難所との重複削除)
- 市街化区域
- 建築物
- 緊急輸送路
- 道路線
- 等高線(10m)
- 等高線(2m)
- 市町村界

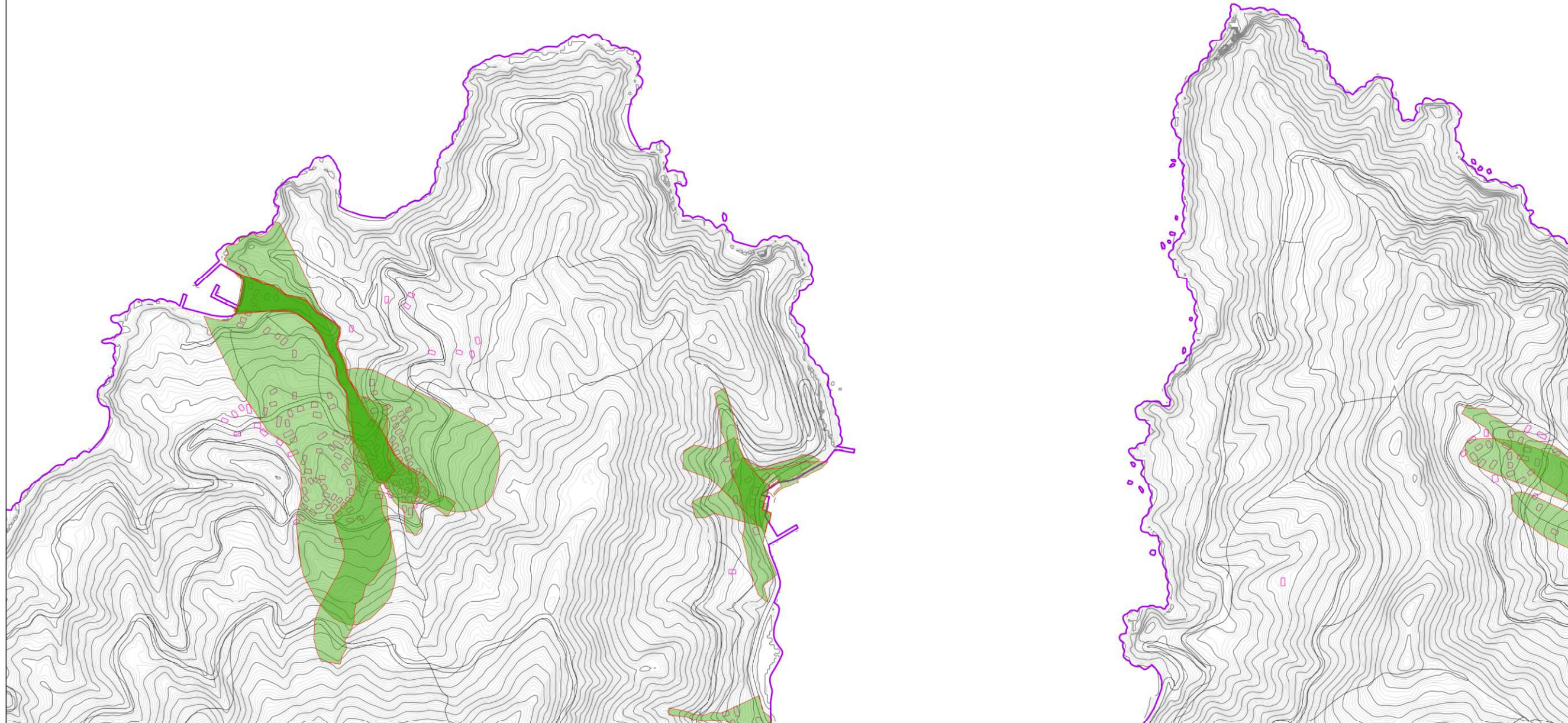
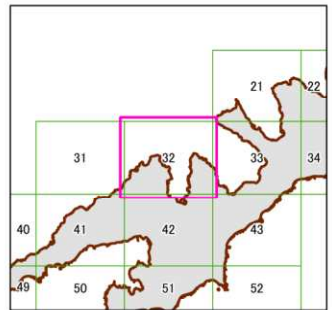
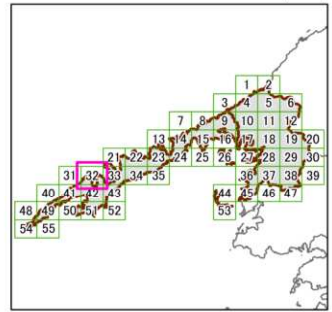
0 50 100 200 m
縮尺: 1:5,000

新たに抽出した「土砂災害リスクが高い箇所」については、地形データ等に基づき機械的に設定しているため、今後の詳細調査の結果によっては、範囲が大きく変わったり土砂災害警戒区域等に指定されない場合などがありますので予めご了承下さい。

位置図(土石流)

八幡浜
土木事務所

図郭名: 32



凡例

新たに抽出した「土砂災害リスクが高い箇所」

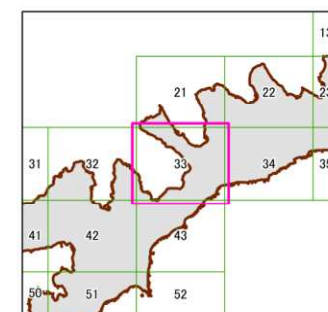
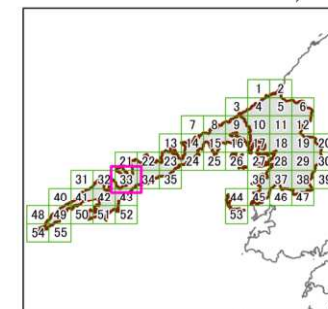
- 基準地点
- 主溪流
- 被害想定範囲
- 流域界
- 土砂災害警戒区域(指定済)
- 指定避難所
- 要配慮者利用施設 (避難所との重複削除)
- 市街化区域
- 建築物
- 緊急輸送路
- 道路線
- 等高線(10m)
- 等高線(2m)
- 市町村界



位置図(土石流)

八幡浜
土木事務所

図郭名: 33



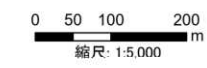
新たに抽出した「土砂災害リスクが高い箇所」については、地形データ等に基づき機械的に設定しているため、今後の詳細調査の結果によっては、範囲が大きく変わったり土砂災害警戒区域等に指定されない場合がありますので予めご了承下さい。

凡例

新たに抽出した「土砂災害リスクが高い箇所」

- 基準地点
- 主溪流
- 被害想定範囲
- 流域界

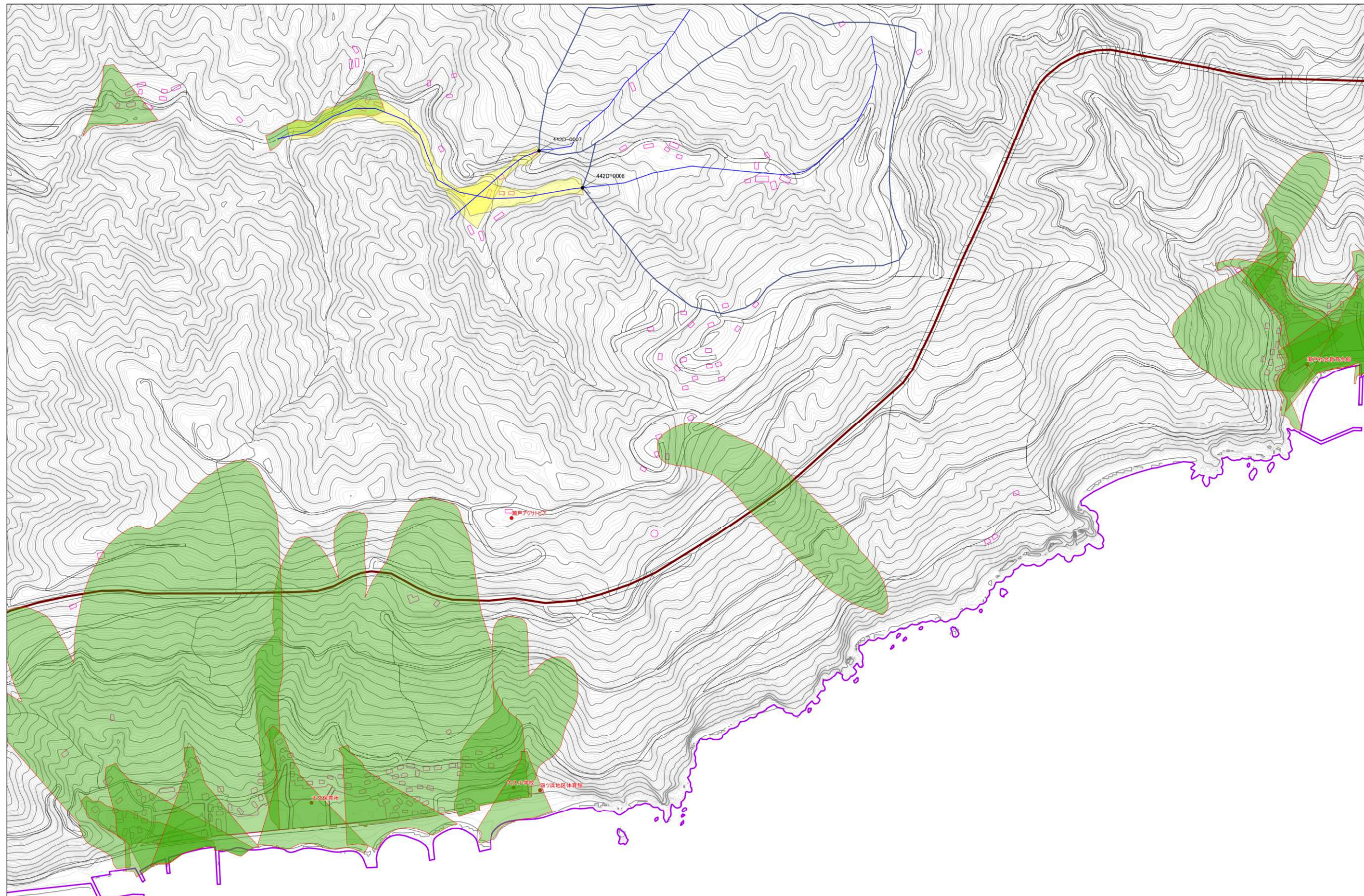
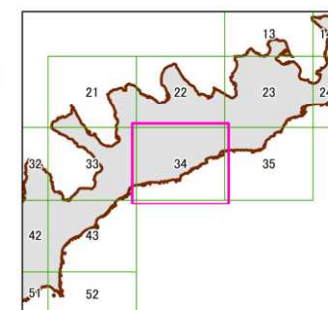
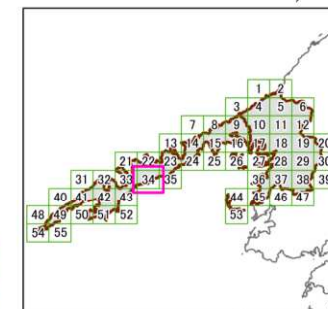
- 土砂災害警戒区域(指定済)
- 指定避難所
- 要配慮者利用施設 (避難所との重複削除)
- 市街化区域
- 建築物
- 緊急輸送路
- 道路線
- 等高線(10m)
- 等高線(2m)
- 市町村界



位置図(土石流)

八幡浜
土木事務所

図郭名: 34



凡例

新たに抽出した「土砂災害リスクが高い箇所」

- 基準地点
- 主溪流
- 被害想定範囲
- 流域界

- 土砂災害警戒区域(指定済)
- 指定避難所
- 要配慮者利用施設 (避難所との重複削除)
- 市街化区域
- 建築物
- 緊急輸送路
- 道路線
- 等高線(10m)
- 等高線(2m)
- 市町村界

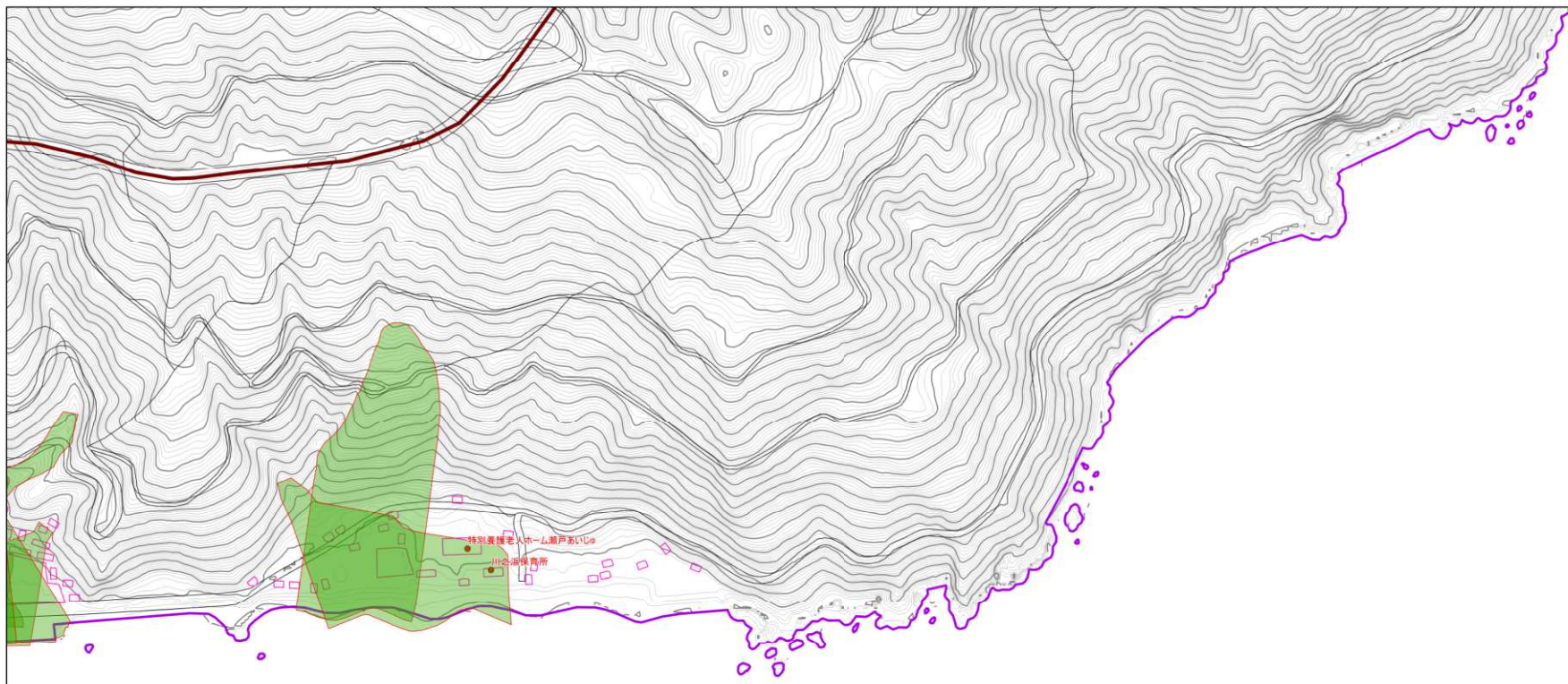
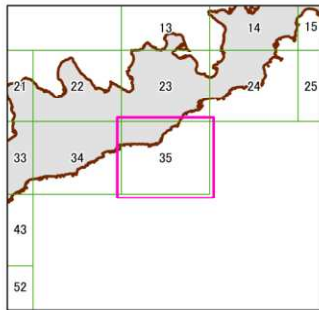
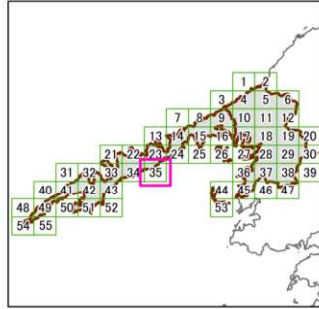
新たに抽出した「土砂災害リスクが高い箇所」については、地形データ等に基づき機械的に設定しているため、今後の詳細調査の結果によっては、範囲が大きく変わったり土砂災害警戒区域等に指定されない場合などがありますので予めご了承下さい。



位置図(土石流)

八幡浜
土木事務所

図郭名: 35



凡例

新たに抽出した「土砂災害リスクが高い箇所」

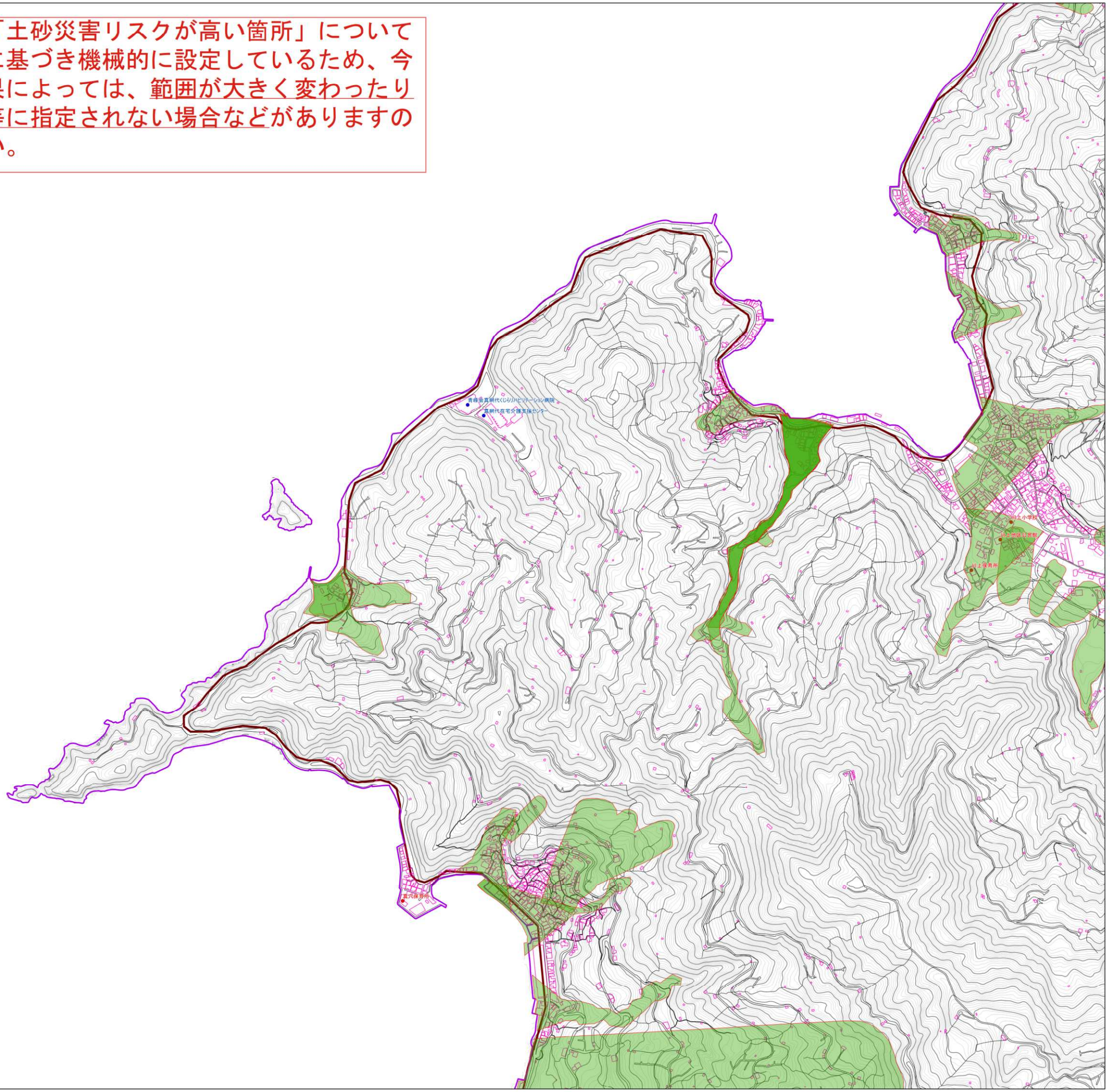
- 基準地点
- 主溪流
- 被害想定範囲
- 流域界

- 土砂災害警戒区域(指定済)
- 指定避難所
- 要配慮者利用施設 (避難所との重複削除)
- 市街化区域
- 建築物
- 緊急輸送路
- 道路線
- 等高線(10m)
- 等高線(2m)
- 市町村界

新たに抽出した「土砂災害リスクが高い箇所」については、地形データ等に基づき機械的に設定しているため、今後の詳細調査の結果によっては、範囲が大きく変わったり土砂災害警戒区域等に指定されない場合などがありますので予めご了承下さい。



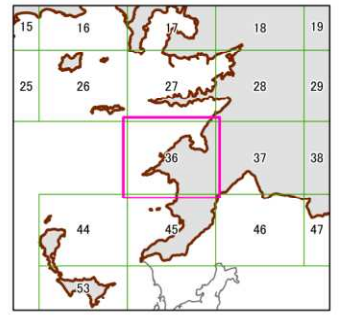
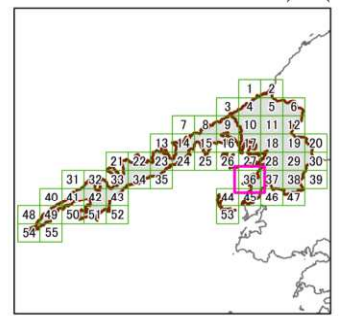
新たに抽出した「土砂災害リスクが高い箇所」については、地形データ等に基づき機械的に設定しているため、今後の詳細調査の結果によっては、範囲が大きく変わったり土砂災害警戒区域等に指定されない場合がありますので予めご了承下さい。



位置図(土石流)

八幡浜
土木事務所

図郭名: 36



凡例

新たに抽出した「土砂災害リスクが高い箇所」

- 基準地点
- 主溪流
- 被害想定範囲
- 流域界
- 土砂災害警戒区域(指定済)
- 指定避難所
- 要配慮者利用施設 (避難所との重複削除)
- 市街化区域
- 建築物
- 緊急輸送路
- 道路線
- 等高線(10m)
- 等高線(2m)
- 市町村界

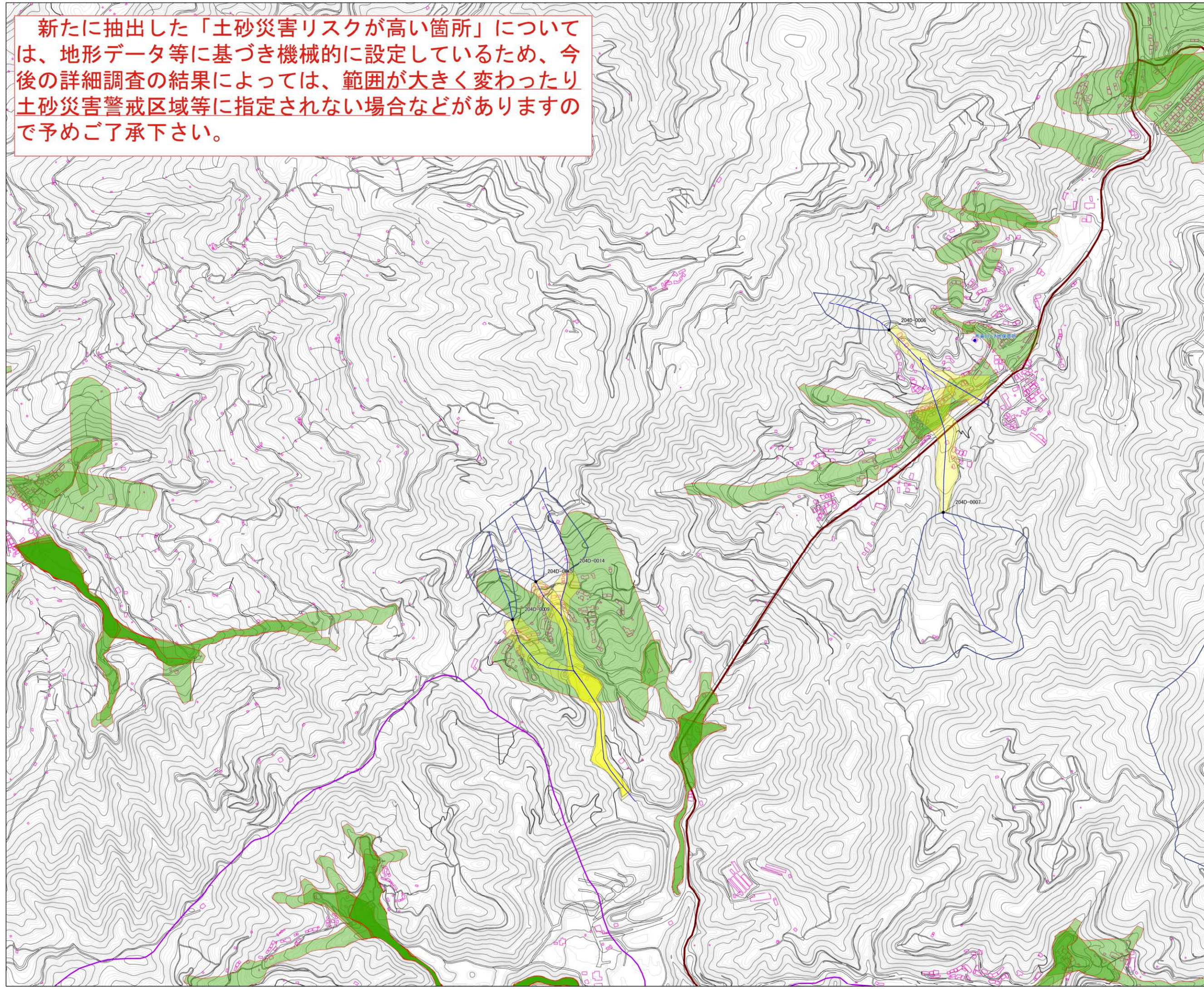
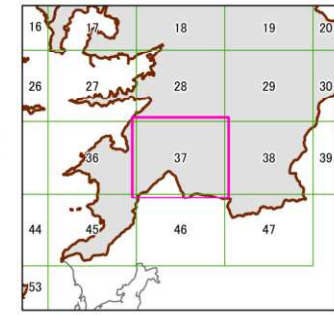
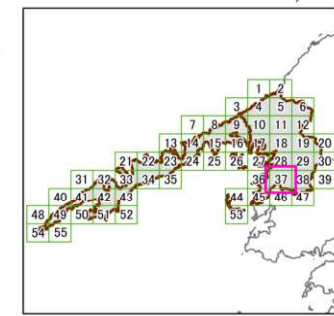


新たに抽出した「土砂災害リスクが高い箇所」については、地形データ等に基づき機械的に設定しているため、今後の詳細調査の結果によっては、範囲が大きく変わったり土砂災害警戒区域等に指定されない場合などがありますので予めご了承下さい。

位置図(土石流)

八幡浜
土木事務所

図郭名: 37



凡例

新たに抽出した「土砂災害リスクが高い箇所」

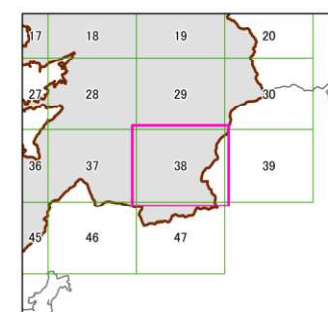
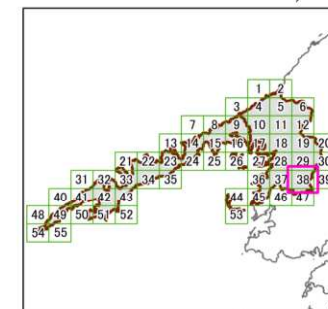
- 基準地点
- 主溪流
- 被害想定範囲
- 流域界
- 土砂災害警戒区域(指定済)
- 指定避難所
- 要配慮者利用施設 (避難所との重複削除)
- 市街化区域
- 建築物
- 緊急輸送路
- 道路線
- 等高線(10m)
- 等高線(2m)
- 市町村界



位置図(土石流)

八幡浜
土木事務所

図郭名: 38



新たに抽出した「土砂災害リスクが高い箇所」については、地形データ等に基づき機械的に設定しているため、今後の詳細調査の結果によっては、範囲が大きく変わったり土砂災害警戒区域等に指定されない場合などがありますので予めご了承下さい。

凡例

新たに抽出した「土砂災害リスクが高い箇所」

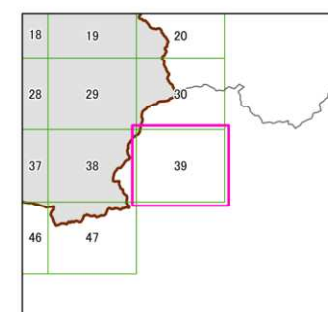
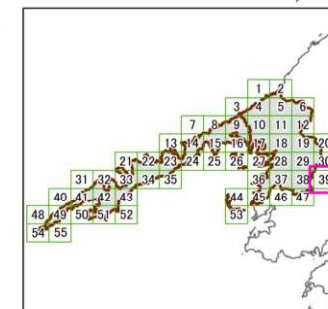
- 基準地点
- 主溪流
- 被害想定範囲
- 流域界
- 土砂災害警戒区域(指定済)
- 指定避難所
- 要配慮者利用施設 (避難所との重複削除)
- 市街化区域
- 建築物
- 緊急輸送路
- 道路線
- 等高線(10m)
- 等高線(2m)
- 市町村界

0 50 100 200
縮尺: 1:5,000

位置図(土石流)

八幡浜
土木事務所

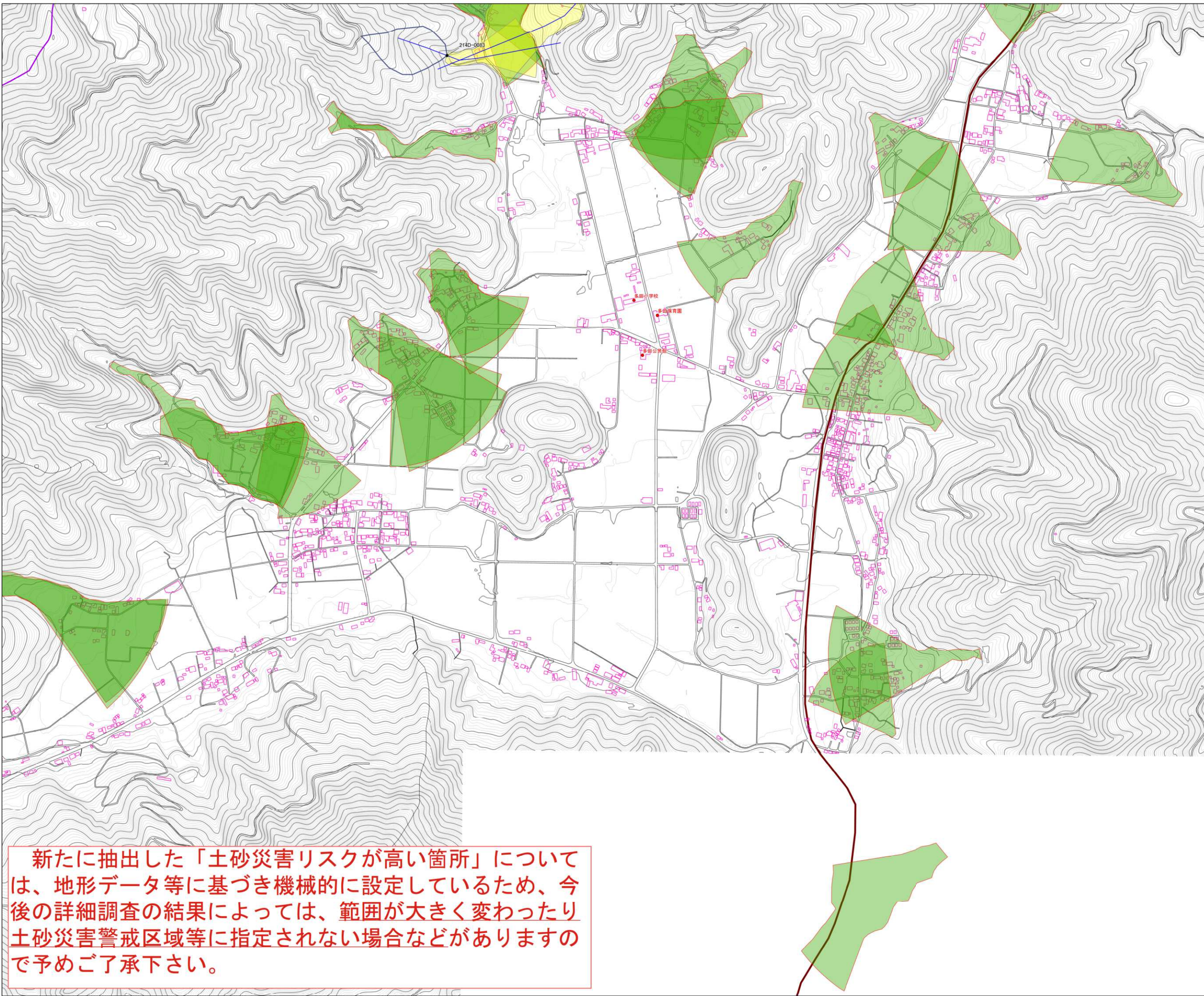
図郭名: 39



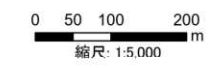
凡例

新たに抽出した「土砂災害リスクが高い箇所」

- 基準地点
- 主溪流
- 被害想定範囲
- 流域界
- 土砂災害警戒区域(指定済)
- 指定避難所
- 要配慮者利用施設 (避難所との重複削除)
- 市街化区域
- 建築物
- 緊急輸送路
- 道路線
- 等高線(10m)
- 等高線(2m)
- 市町村界



新たに抽出した「土砂災害リスクが高い箇所」については、地形データ等に基づき機械的に設定しているため、今後の詳細調査の結果によっては、範囲が大きく変わったり土砂災害警戒区域等に指定されない場合などがありますので予めご了承下さい。

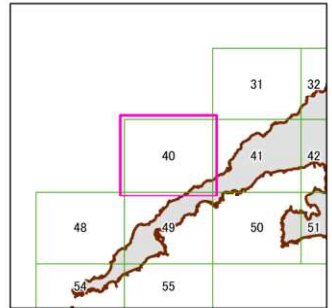
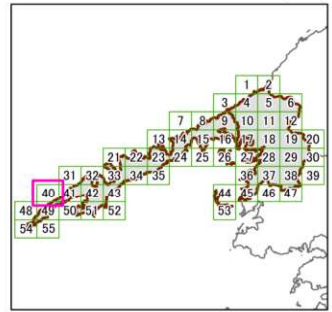


新たに抽出した「土砂災害リスクが高い箇所」については、地形データ等に基づき機械的に設定しているため、今後の詳細調査の結果によっては、範囲が大きく変わったり土砂災害警戒区域等に指定されない場合などがありますので予めご了承下さい。

位置図(土石流)

八幡浜
土木事務所

図郭名: 40

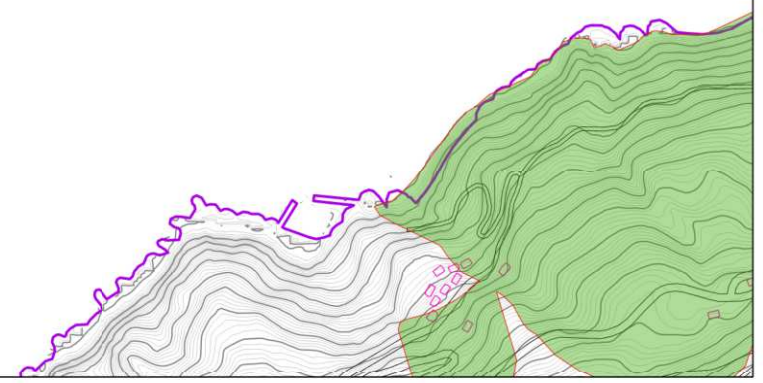


凡例

新たに抽出した「土砂災害リスクが高い箇所」

- 基準地点
- 主溪流
- 被害想定範囲
- 流域界
- 土砂災害警戒区域(指定済)
- 指定避難所
- 要配慮者利用施設 (避難所との重複削除)
- 市街化区域
- 建築物
- 緊急輸送路
- 道路線
- 等高線(10m)
- 等高線(2m)
- 市町村界

0 50 100 200
m
縮尺: 1:5,000

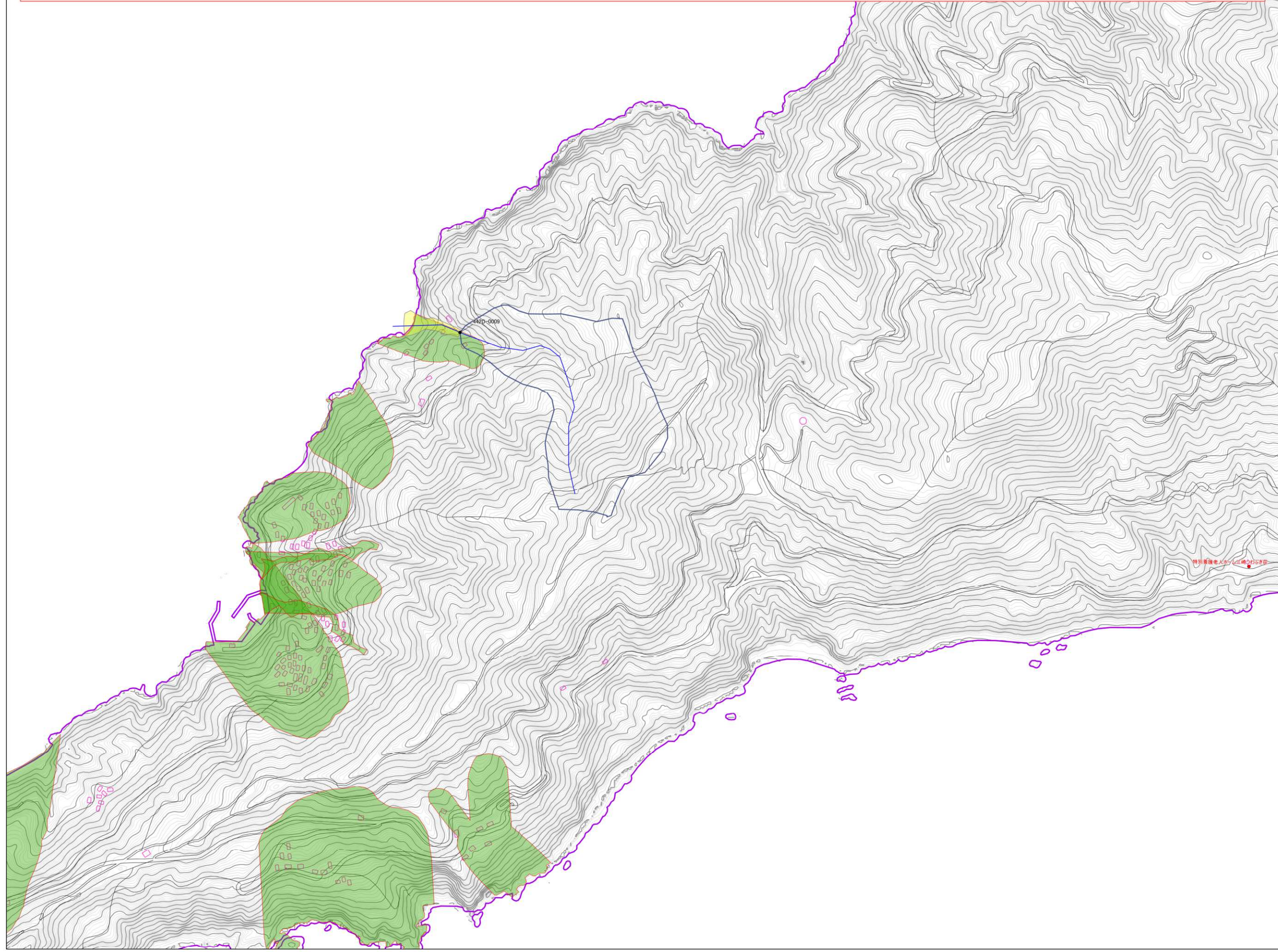
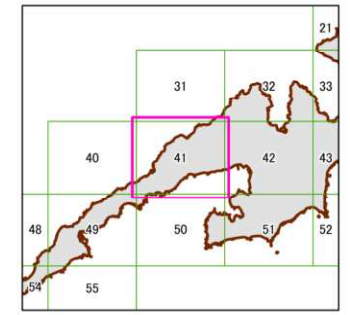
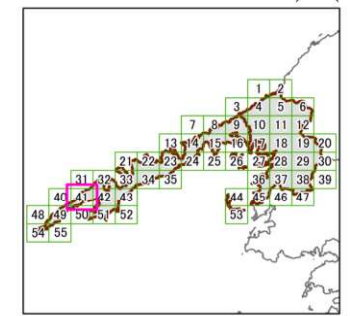


新たに抽出した「土砂災害リスクが高い箇所」については、地形データ等に基づき機械的に設定しているため、今後の詳細調査の結果によっては、範囲が大きく変わったり土砂災害警戒区域等に指定されない場合などがありますので予めご了承下さい。

位置図(土石流)

八幡浜
土木事務所

図郭名: 41



凡例

新たに抽出した「土砂災害リスクが高い箇所」

- 基準地点
- 主溪流
- 被害想定範囲
- 流域界
- 土砂災害警戒区域(指定済)
- 指定避難所
- 要配慮者利用施設 (避難所との重複削除)
- 市街化区域
- 建築物
- 緊急輸送路
- 道路線
- 等高線(10m)
- 等高線(2m)
- 市町村界

