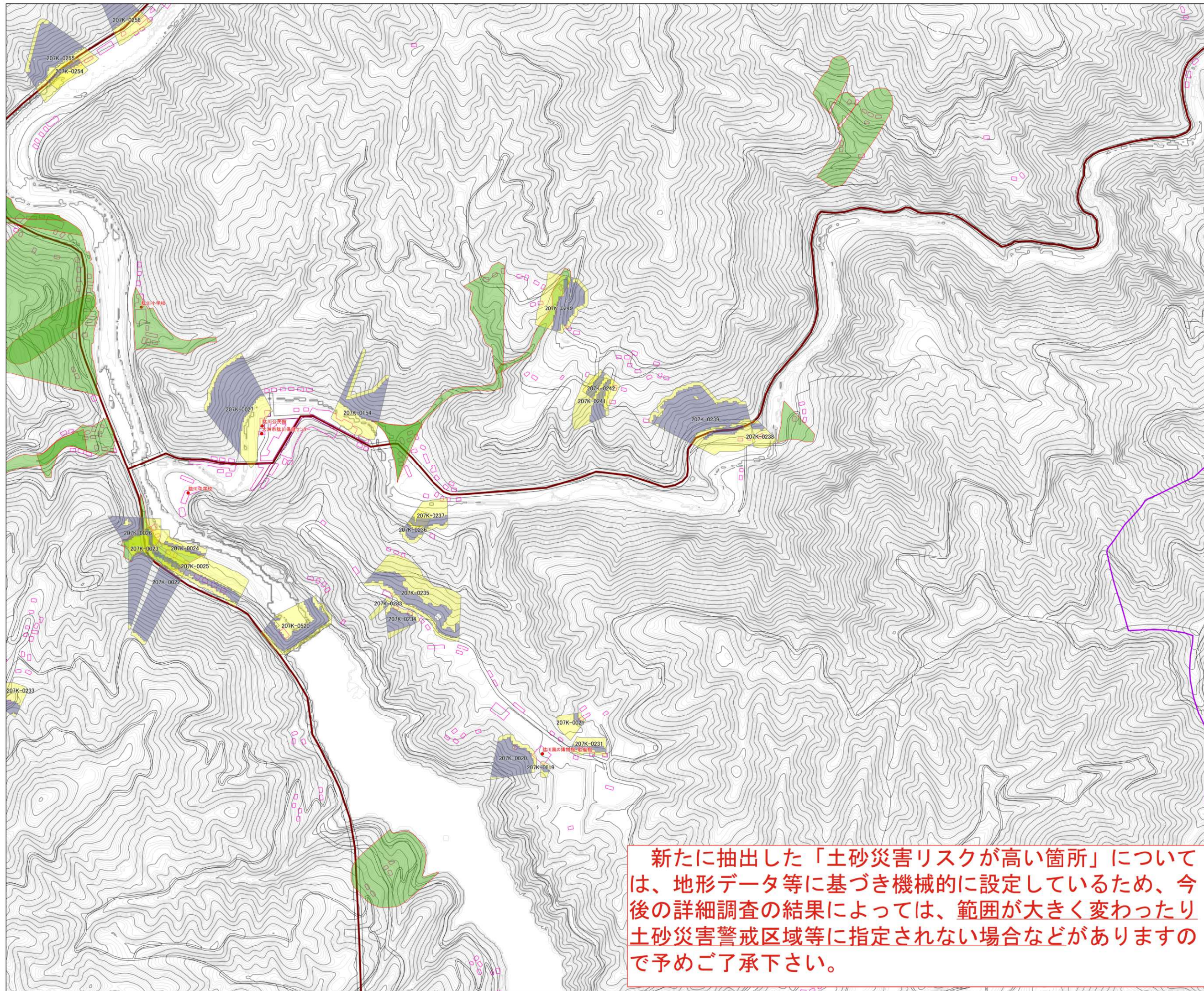
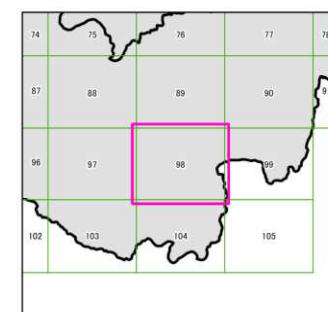
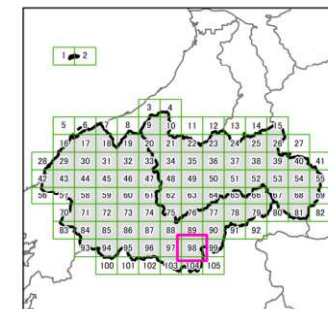


位置図(急傾斜)

大洲土木事務所

図郭名: 98

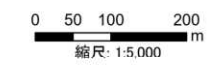


新たに抽出した「土砂災害リスクが高い箇所」については、地形データ等に基づき機械的に設定しているため、今後の詳細調査の結果によっては、範囲が大きく変わったり土砂災害警戒区域等に指定されない場合などがありますので予めご了承下さい。

凡例

新たに抽出した「土砂災害リスクが高い箇所」

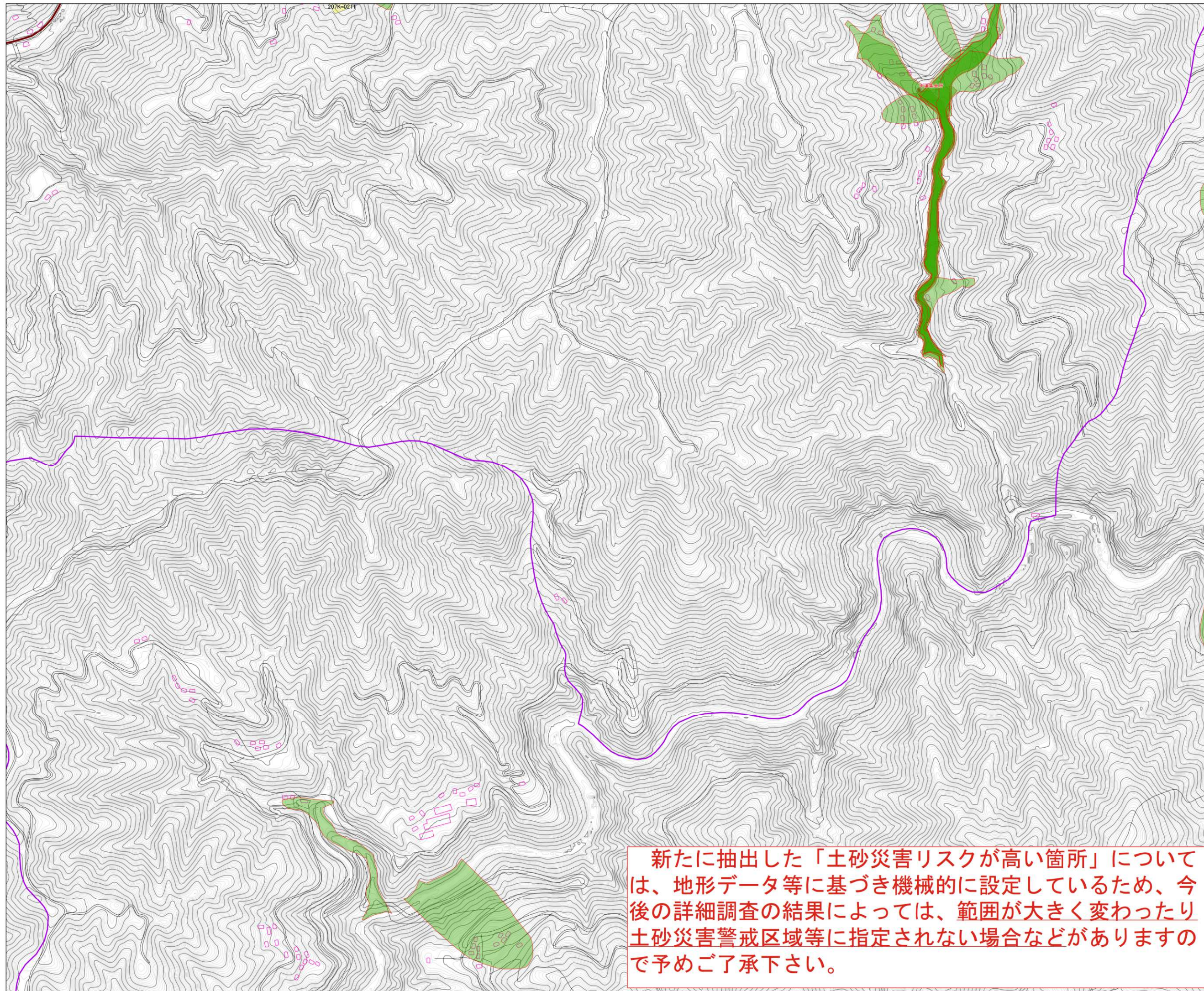
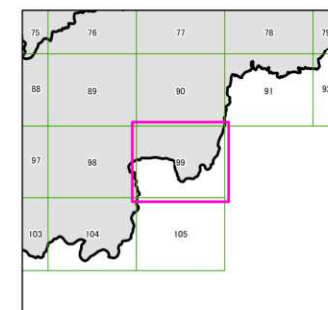
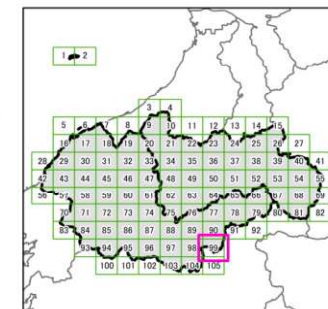
- 新規抽出斜面
- 被害想定範囲
- 土砂災害警戒区域(指定済)
- 指定避難所
- 要配慮者利用施設 (避難所との重複削除)
- 市街化区域
- 建築物
- 緊急輸送路
- 道路線
- 等高線(10m)
- 等高線(2m)
- 市町村界



位置図(急傾斜)

大洲土木事務所

図郭名: 99



新たに抽出した「土砂災害リスクが高い箇所」については、地形データ等に基づき機械的に設定しているため、今後の詳細調査の結果によっては、範囲が大きく変わったり土砂災害警戒区域等に指定されない場合などがありますので予めご了承下さい。

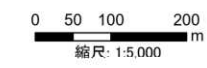
凡例

新たに抽出した「土砂災害リスクが高い箇所」

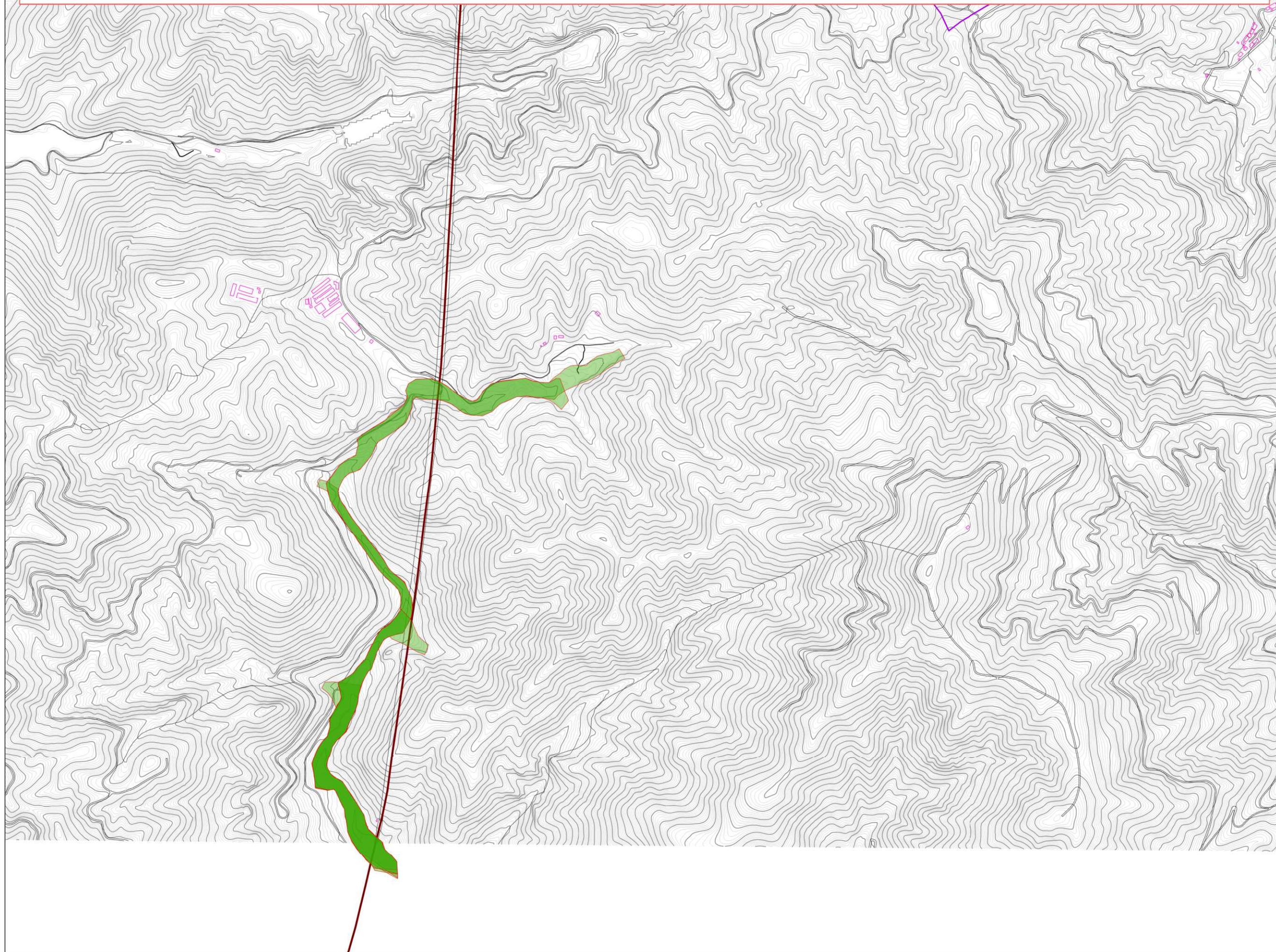
- 新規抽出斜面
- 被害想定範囲

土砂災害警戒区域(指定済)

- 指定避難所
- 要配慮者利用施設(避難所との重複削除)
- 市街化区域
- 建築物
- 緊急輸送路
- 道路線
- 等高線(10m)
- 等高線(2m)
- 市町村界



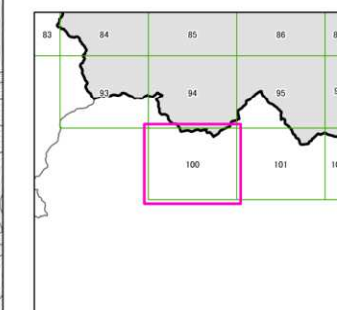
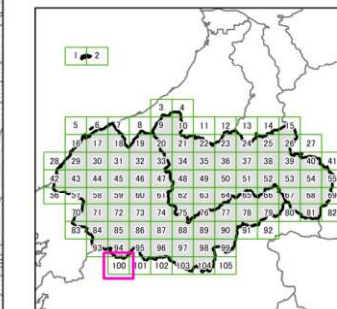
新たに抽出した「土砂災害リスクが高い箇所」については、地形データ等に基づき機械的に設定しているため、今後の詳細調査の結果によっては、範囲が大きく変わったり土砂災害警戒区域等に指定されない場合がありますので予めご了承下さい。



位置図(急傾斜)

大洲土木事務所

図郭名: 100



凡例

新たに抽出した「土砂災害リスクが高い箇所」

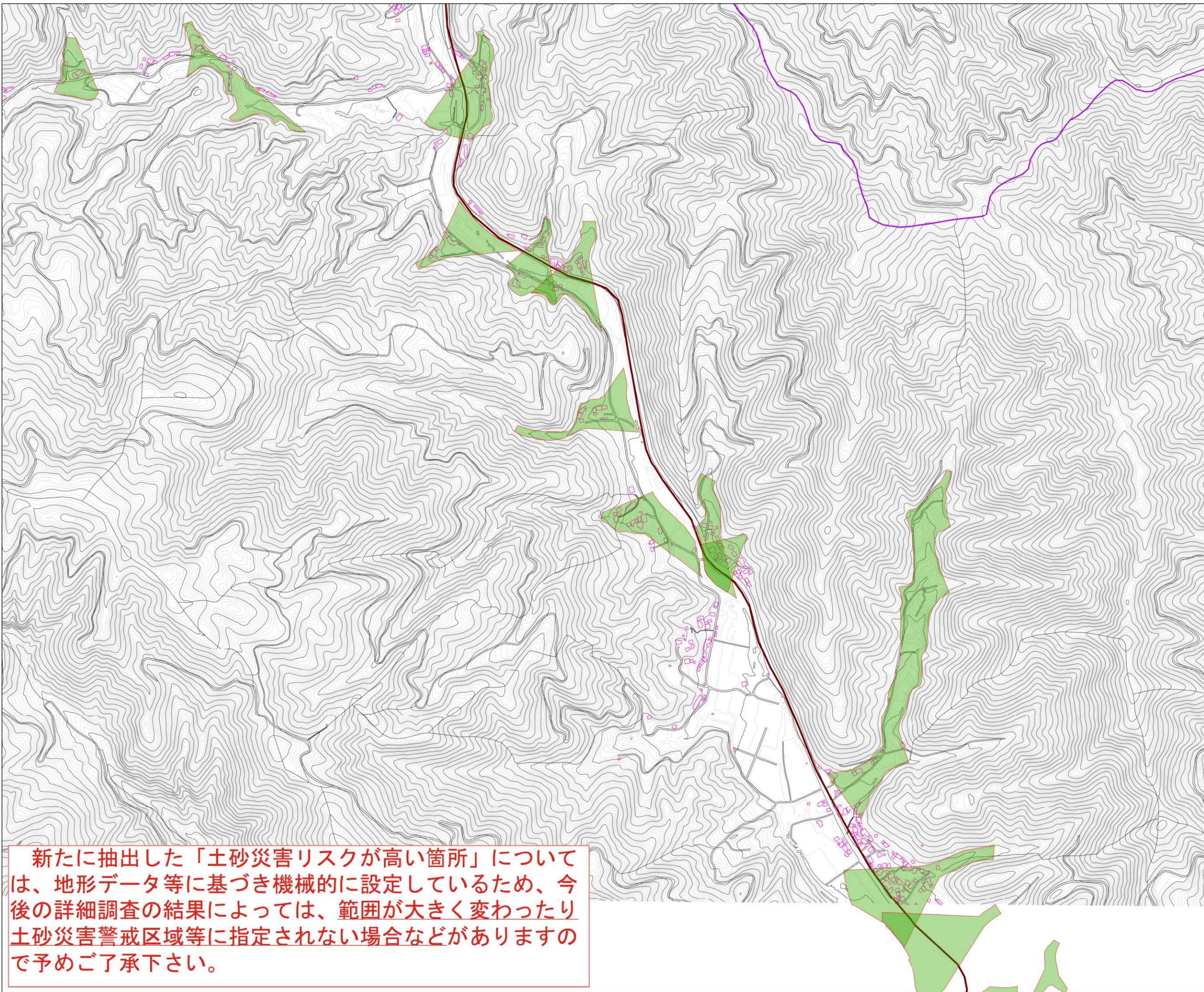
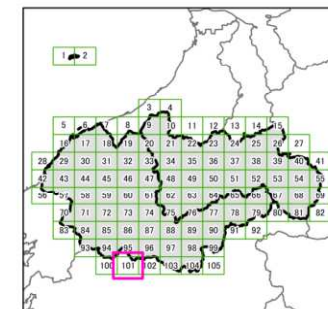
- 新規抽出斜面
- 被害想定範囲
- 土砂災害警戒区域(指定済)
- 指定避難所
- 要配慮者利用施設(避難所との重複排除)
- 市街化区域
- 建築物
- 緊急輸送路
- 道路線
- 等高線(10m)
- 等高線(2m)
- 市町村界

0 50 100 200 m
縮尺: 1:5,000

位置図(急傾斜)

大洲土木事務所

図郭名: 101



新たに抽出した「土砂災害リスクが高い箇所」については、地形データ等に基づき機械的に設定しているため、今後の詳細調査の結果によっては、範囲が大きく変わったり土砂災害警戒区域等に指定されない場合などがありますので予めご了承下さい。

凡例

新たに抽出した「土砂災害リスクが高い箇所」

- 新規抽出斜面
- 被害想定範囲
- 土砂災害警戒区域(指定済)
- 指定避難所
- 要配慮者利用施設(避難所との重複排除)
- 市街化区域
- 建築物
- 緊急輸送路
- 道路線
- 等高線(10m)
- 等高線(2m)
- 市町村界

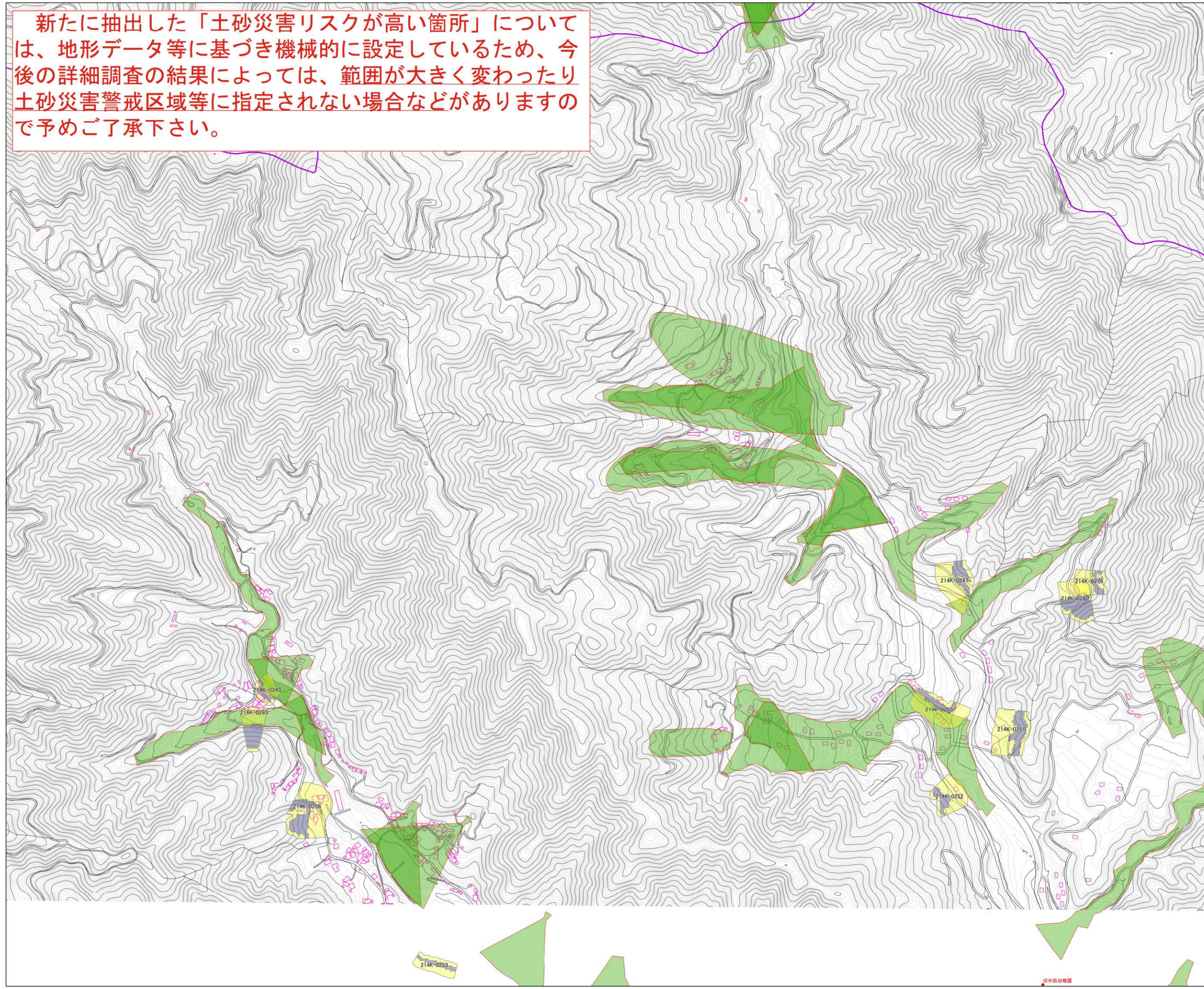
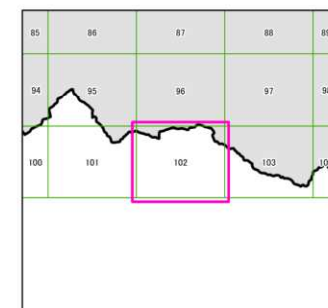
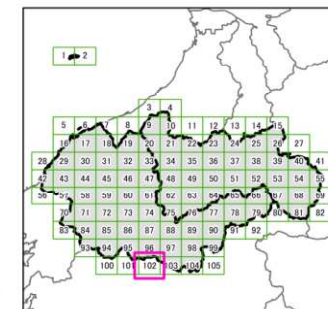
0 50 100 200 m
縮尺: 1:5,000

新たに抽出した「土砂災害リスクが高い箇所」については、地形データ等に基づき機械的に設定しているため、今後の詳細調査の結果によっては、範囲が大きく変わったり土砂災害警戒区域等に指定されない場合がありますので予めご了承下さい。

位置図(急傾斜)

大洲土木事務所

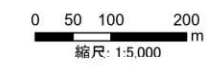
図郭名: 102



凡例

新たに抽出した「土砂災害リスクが高い箇所」

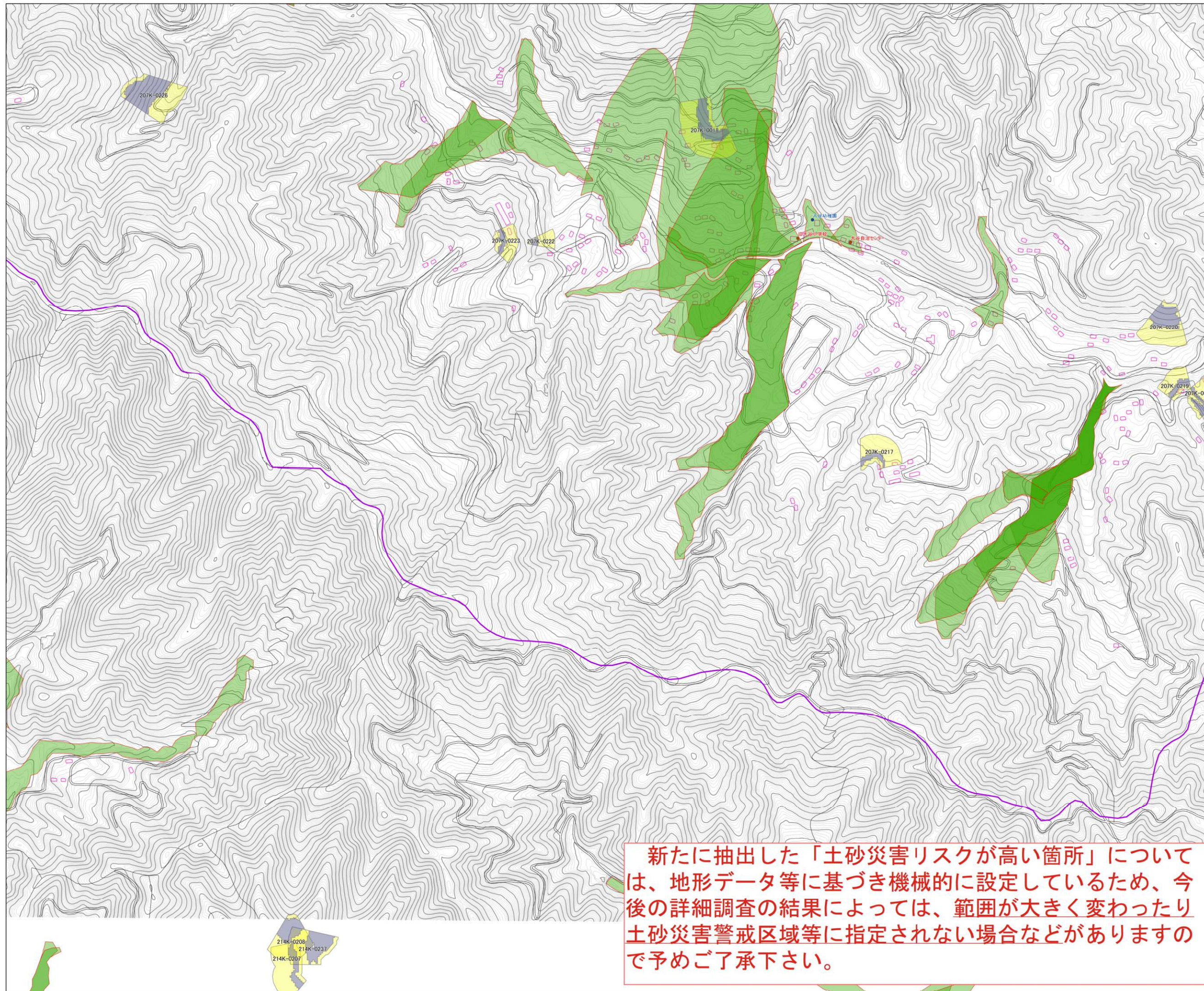
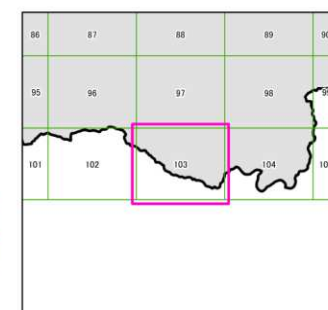
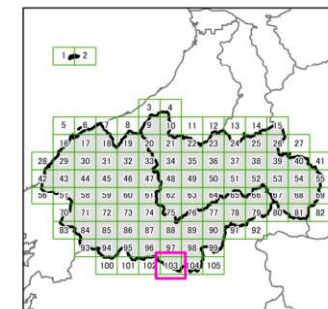
- 新規抽出斜面
- 被害想定範囲
- 土砂災害警戒区域(指定済)
- 指定避難所
- 要配慮者利用施設
(避難所との重複排除)
- 市街化区域
- 建築物
- 緊急輸送路
- 道路線
- 等高線(10m)
- 等高線(2m)
- 市町村界



位置図(急傾斜)

大洲土木事務所

図郭名: 103



新たに抽出した「土砂災害リスクが高い箇所」については、地形データ等に基づき機械的に設定しているため、今後の詳細調査の結果によっては、範囲が大きく変わったり土砂災害警戒区域等に指定されない場合などがありますので予めご了承下さい。

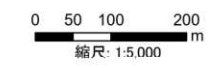
凡例

新たに抽出した「土砂災害リスクが高い箇所」

- 新規抽出斜面
- 被害想定範囲

土砂災害警戒区域(指定済)

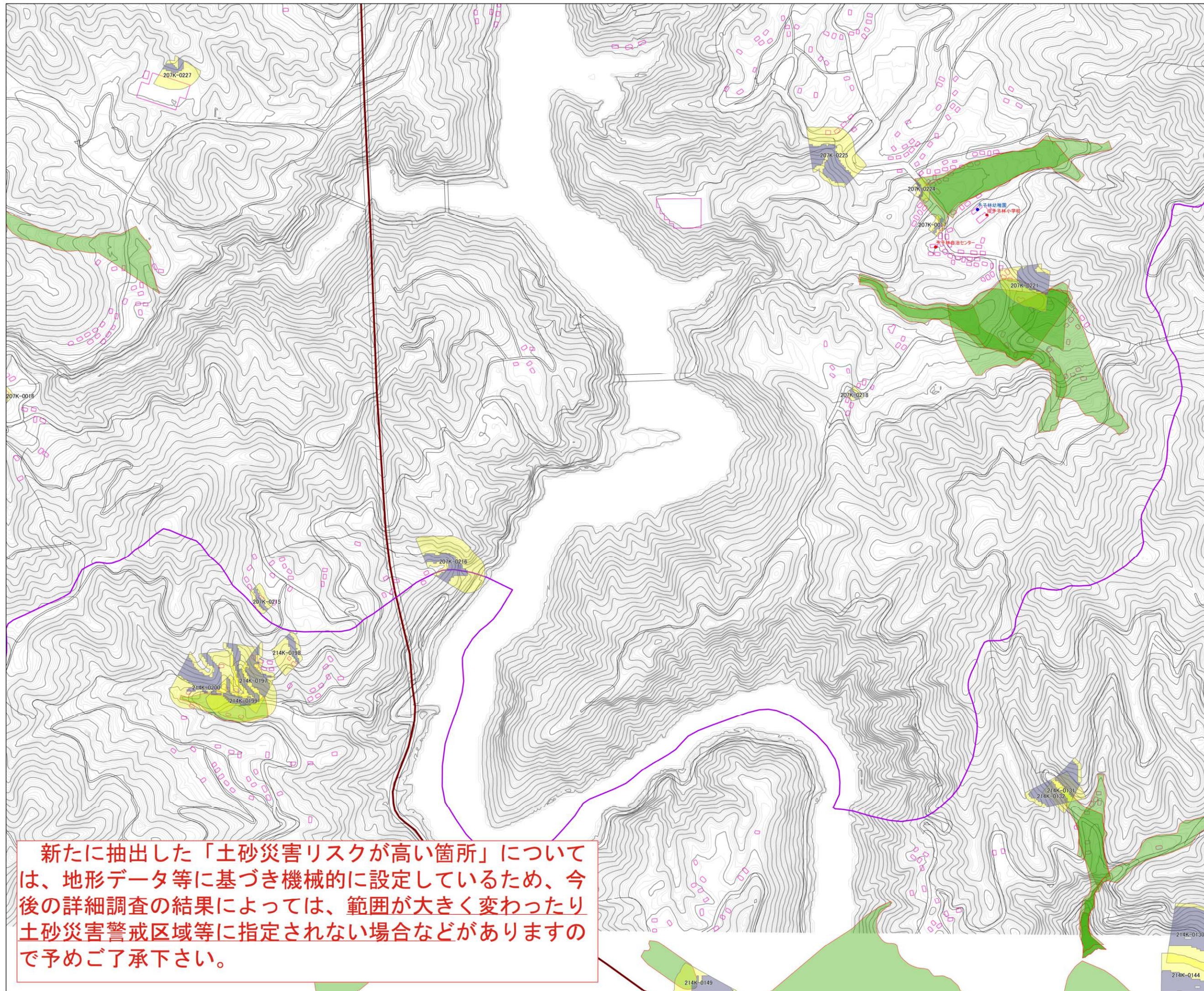
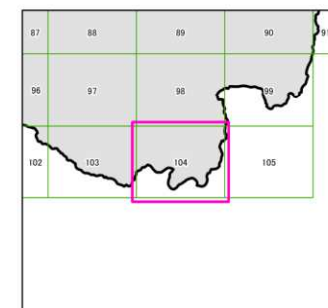
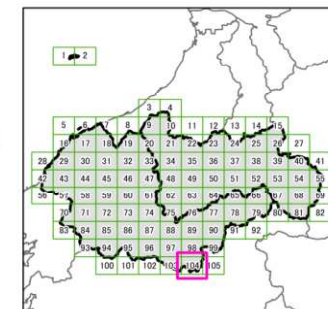
- 指定避難所
- 要配慮者利用施設(避難所との重複削除)
- 市街化区域
- 建築物
- 緊急輸送路
- 道路線
- 等高線(10m)
- 等高線(2m)
- 市町村界



位置図(急傾斜)

大洲土木事務所



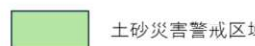


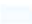






図郭名: 104

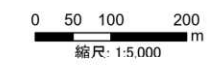


新たに抽出した「土砂災害リスクが高い箇所」については、地形データ等に基づき機械的に設定しているため、今後の詳細調査の結果によっては、範囲が大きく変わったり土砂災害警戒区域等に指定されない場合などがありますので予めご了承下さい。

凡例

新たに抽出した「土砂災害リスクが高い箇所」

-  新規抽出斜面
-  被害想定範囲
-  土砂災害警戒区域(指定済)
-  指定避難所
-  要配慮者利用施設
(避難所との重複排除)
-  市街化区域
-  建築物
-  緊急輸送路
-  道路線
-  等高線(10m)
-  等高線(2m)
-  市町村界

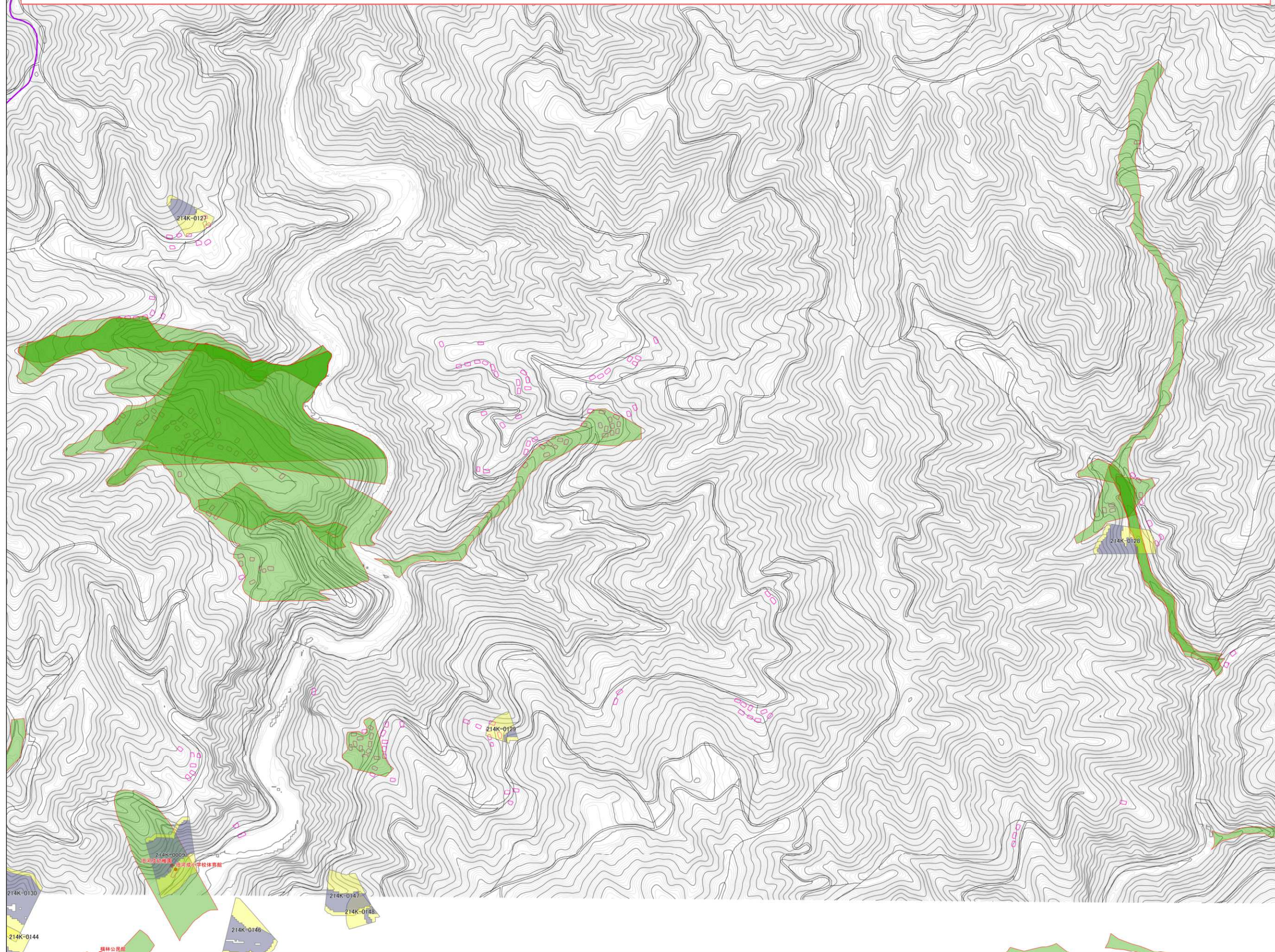
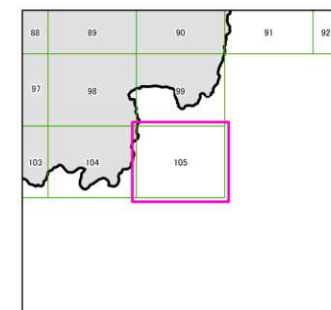
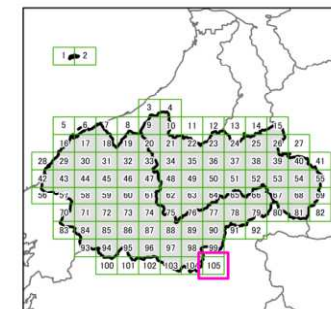


新たに抽出した「土砂災害リスクが高い箇所」については、地形データ等に基づき機械的に設定しているため、今後の詳細調査の結果によっては、範囲が大きく変わったり土砂災害警戒区域等に指定されない場合がありますので予めご了承下さい。

位置図(急傾斜)

大洲土木事務所

図郭名: 105



凡例

新たに抽出した「土砂災害リスクが高い箇所」

- 新規抽出斜面
- 被害想定範囲
- 土砂災害警戒区域(指定済)
- 指定避難所
- 要配慮者利用施設
(避難所との重複削除)
- 市街化区域
- 建築物
- 緊急輸送路
- 道路線
- 等高線(10m)
- 等高線(2m)
- 市町村界

0 50 100 200
縮尺: 1:5,000