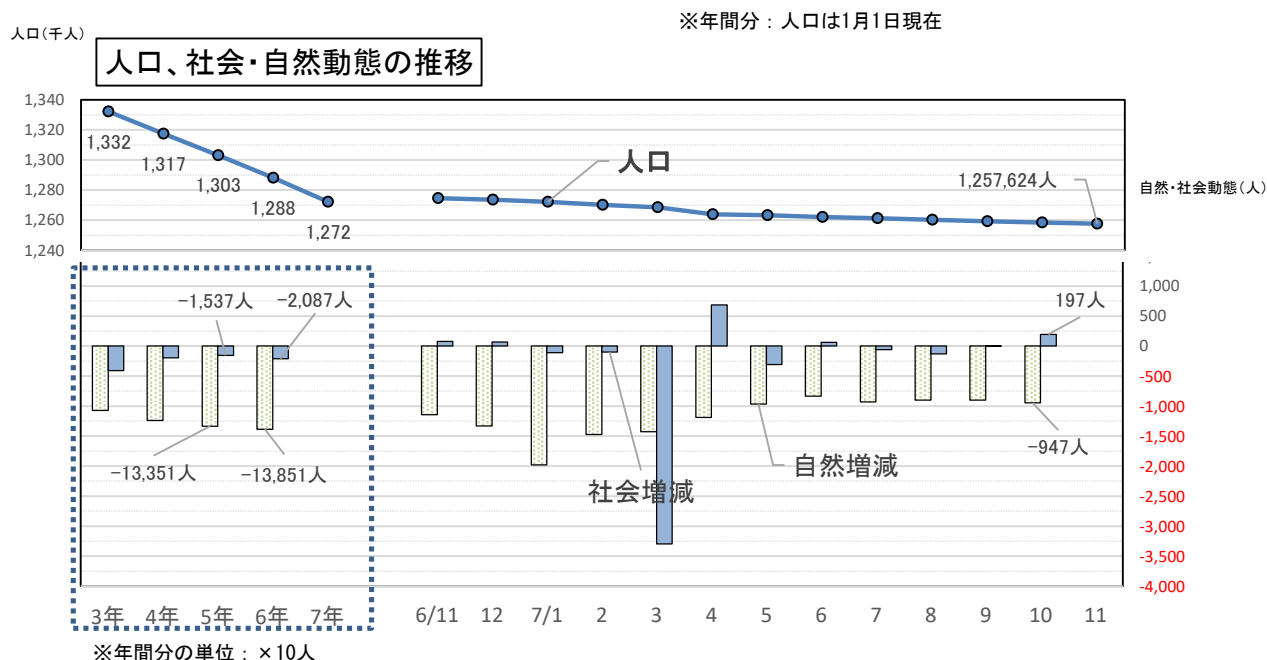


## I 人口

### ①【人口】11月1日

県人口	前月差	自然動態	社会動態	前年同月差
1,257,624人	－750人	－947人	＋197人	－16,930人

(県推計人口/愛媛県企画統計課)

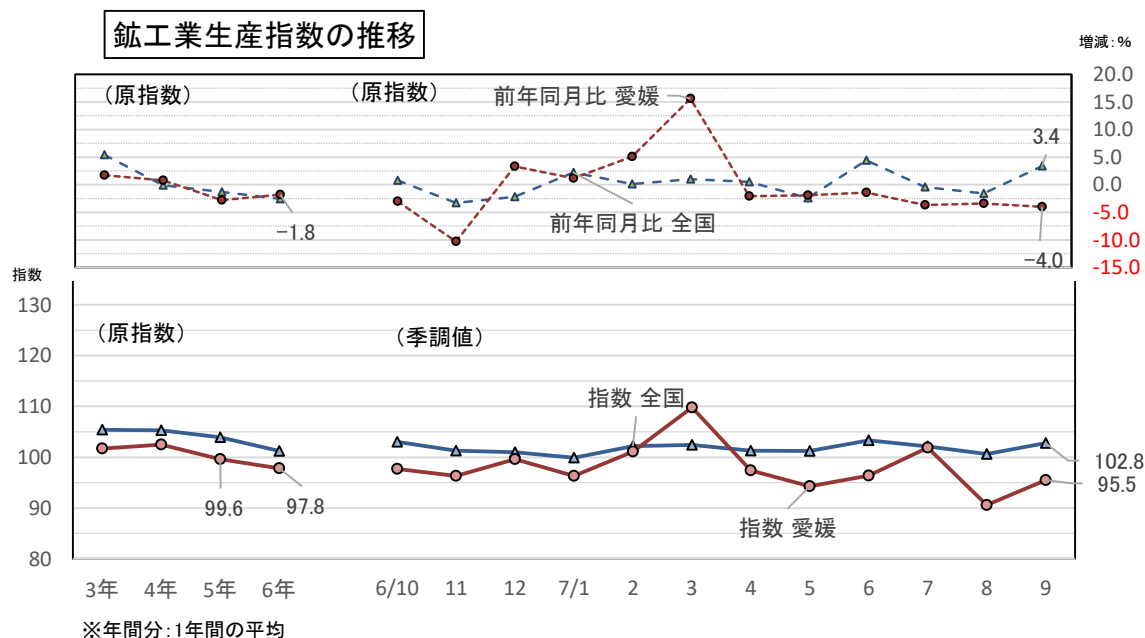


## Ⅱ 生産動向

### ②【生産】 9月

区分	鉱工業生産指数	(季調値) 前月比	(原指数) 前年同月比
愛媛県	95.5	＋5.4%	－4.0%
全国	102.8	＋2.2%	＋3.4%

(生産動態統計/経済産業省、愛媛県企画統計課)  
※令和2年を100とした指数



### Ⅲ 雇用・給与等

#### ③【雇用】 9月

(季節値)		
区分	当月	前月
有効求人倍率(愛媛県)	1.42	1.45
有効求人倍率(全国)	1.20	1.20
完全失業率(全国)	2.6	2.6

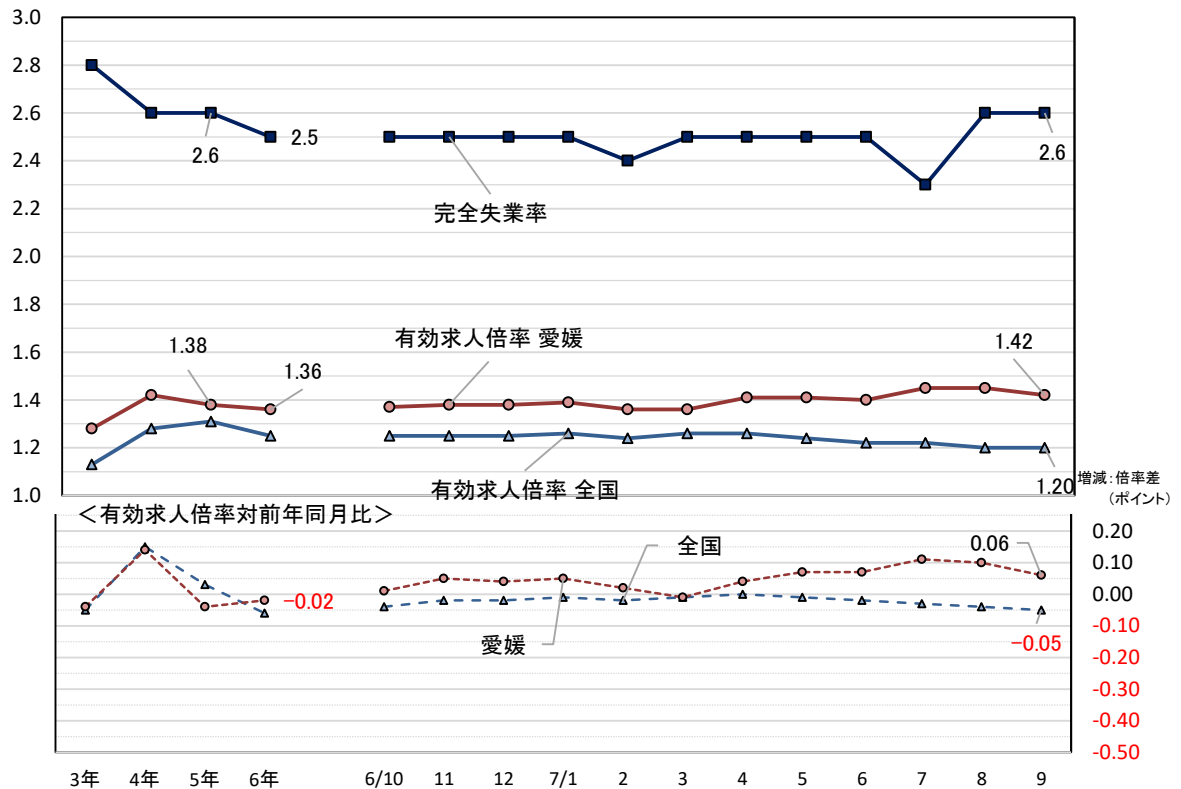
(有効求人倍率/愛媛労働局)

(完全失業率/総務省)

失業率: %  
有効求人倍率: 倍

#### 完全失業率、有効求人倍率の推移

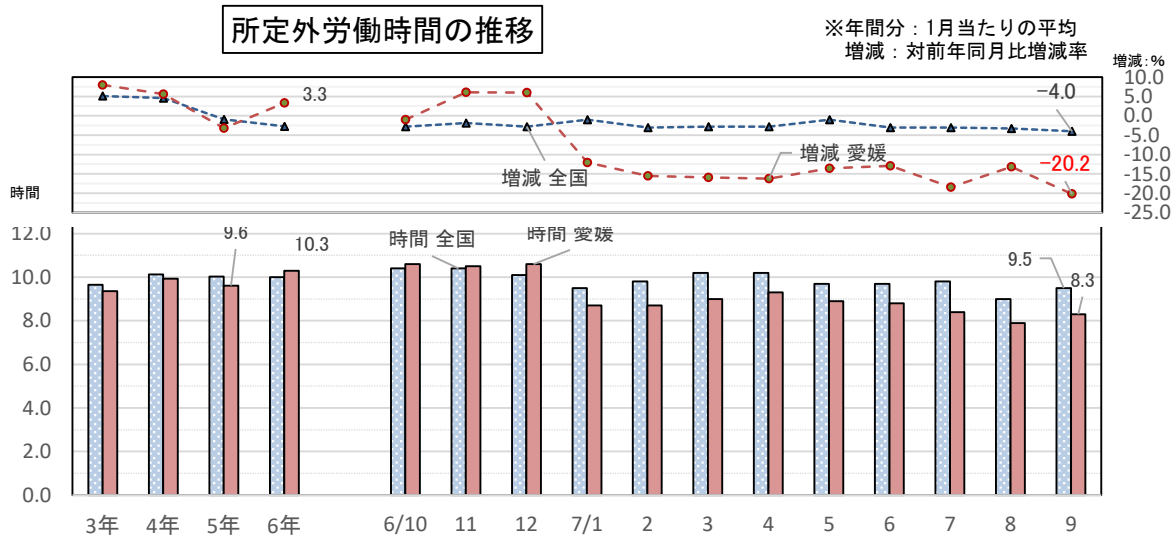
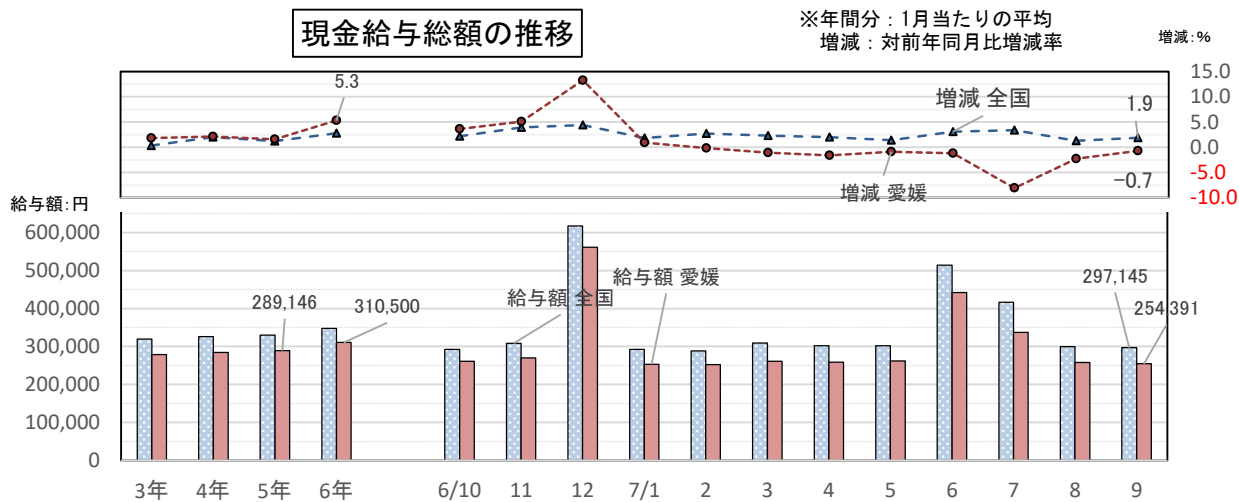
※年間分: 1月当たりの平均



## ④【現金給与総額・労働時間】 9月

区分	現金給与総額		所定外労働時間	
	調査産業計	前年同月比	調査産業計	前年同月比
愛媛県	254,391円	－0.7%	8.3時間	－20.2%
全国	297,145円	＋1.9%	9.5時間	－4.0%

(毎月勤労統計/厚生労働省、愛媛県企画統計課)



## Ⅳ 消費動向

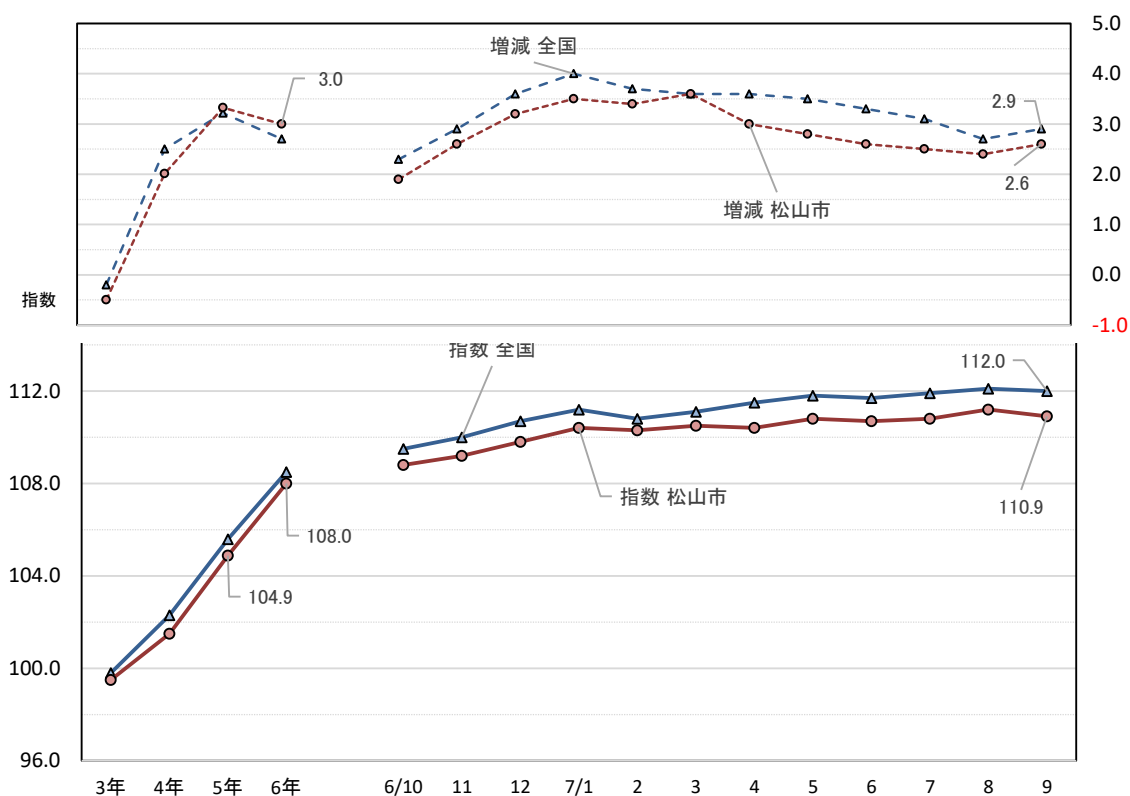
### ⑤【物価】 9月

区 分	総合指数	前月比	前年同月比
消費者物価指数(松山市)	110.9	-0.2%	+2.6%
“(全国)”	112.0	-0.1%	+2.9%

(消費者物価指数/総務省)  
※令和2年平均を100とした指数

消費者物価指数の推移

※年間分：1年間の平均  
増減：対前年同月比の指数の増減



## V 参考指標

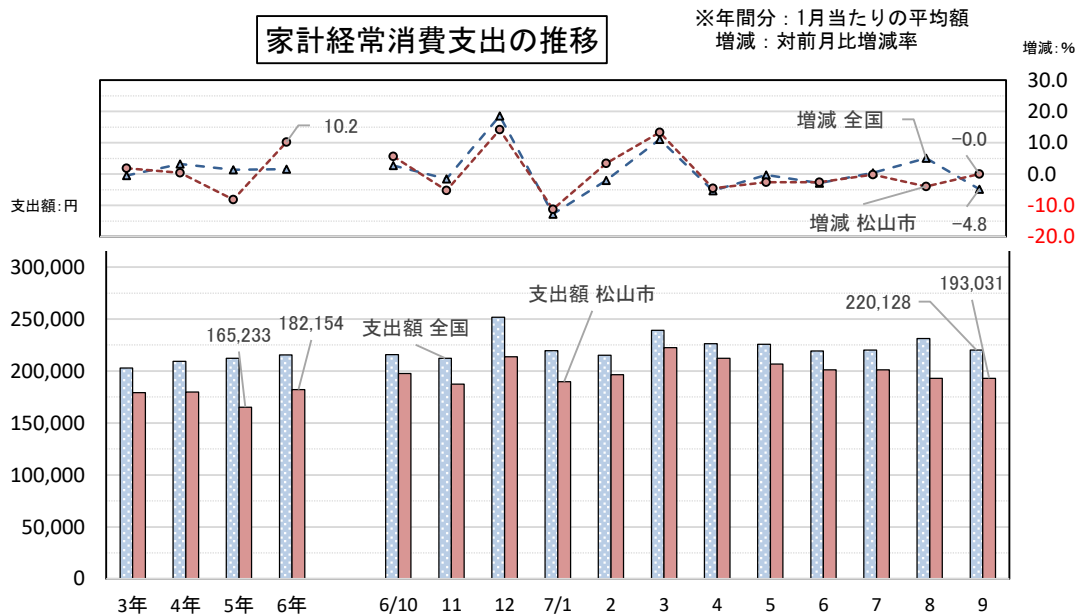
### ⑥【家計支出】 9月

区 分	1世帯当たり消費支出		経常消費支出	
	総額	経常消費支出	前月比	前年同月比
全 国	303,214円	220,128円	-4.8%	+4.9%

(参考値)

松山市	245,461円	193,031円	-0.0%	+3.2%
-----	----------	----------	-------	-------

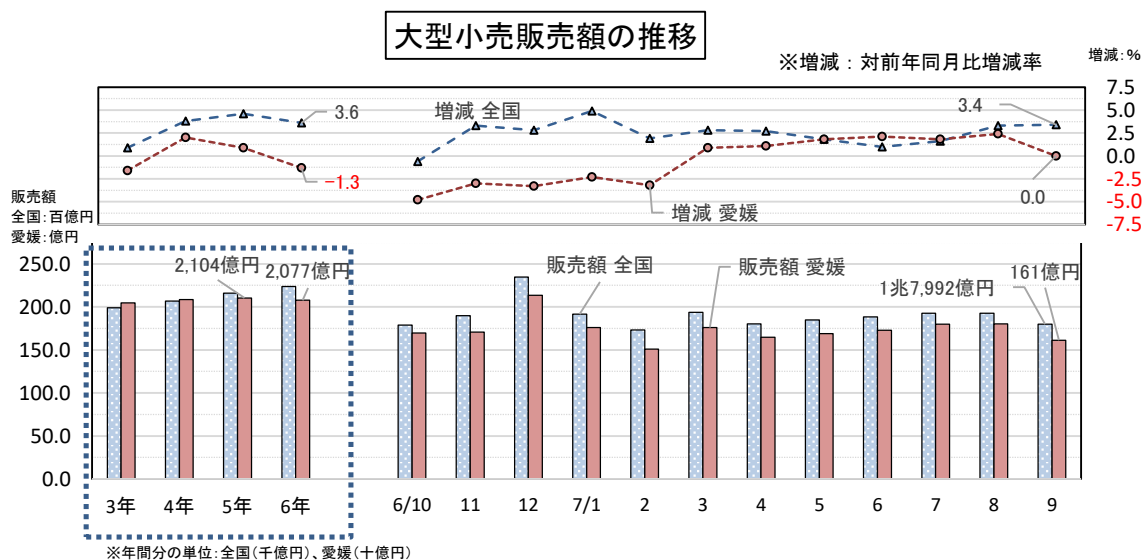
(家計調査/総務省)



### ⑦【小売販売】 9月

区分	大型小売店販売額	前月比	前年同月比
愛媛県	161億円	-10.5%	0.0%
全国	1兆7,992億円	-6.7%	+3.4%

(商業動態統計調査/経済産業省)

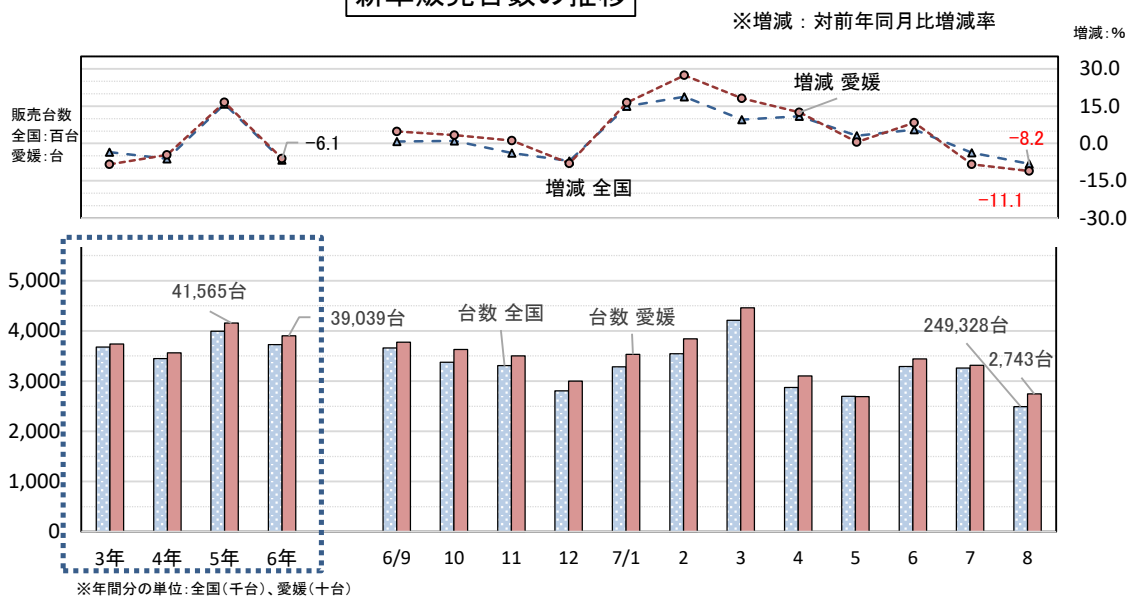


## ⑧【新車販売】 8月

区分	新車販売台数 (普通・軽乗用車)	前月比	前年同月比
愛媛県	2,743台	－17.2%	－11.1%
全国	249,328台	－23.6%	－8.2%

(四国運輸局)、((一社)日本自動車販売協会連合会)、((一社)全国軽自動車協会連合会))

### 新車販売台数の推移

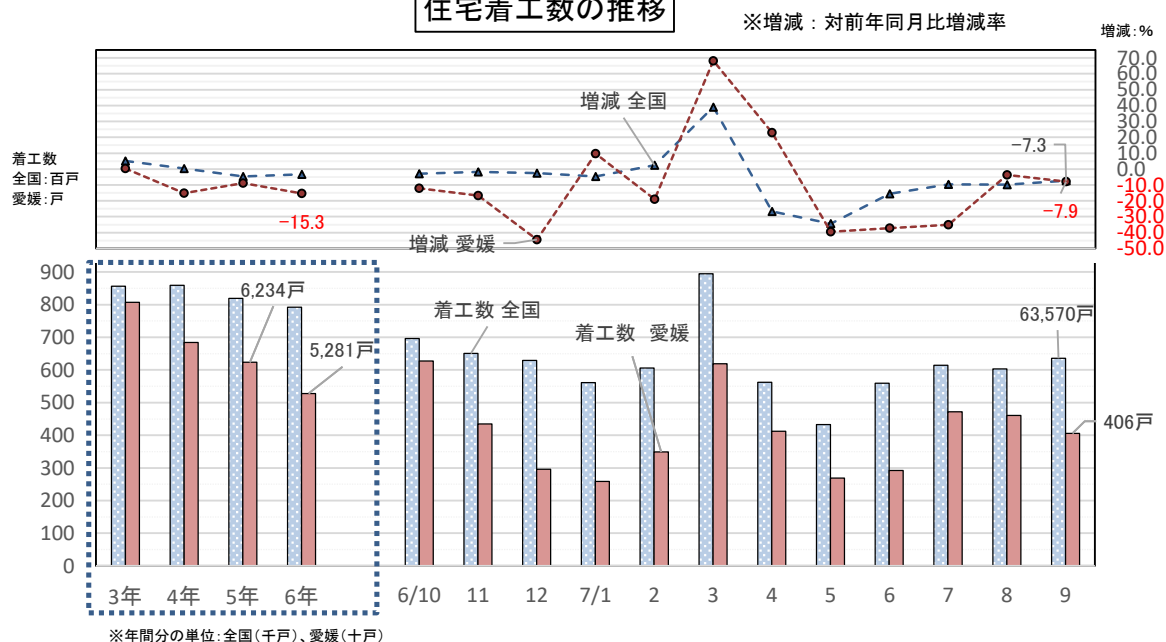


## ⑨【住宅着工】 9月

区 分	新設住宅着工総戸数	前月比	前年同月比
愛媛県	406戸	－11.9%	－7.9%
全国	63,570戸	＋5.5%	－7.3%

(建築着工統計調査/国土交通省)

### 住宅着工数の推移



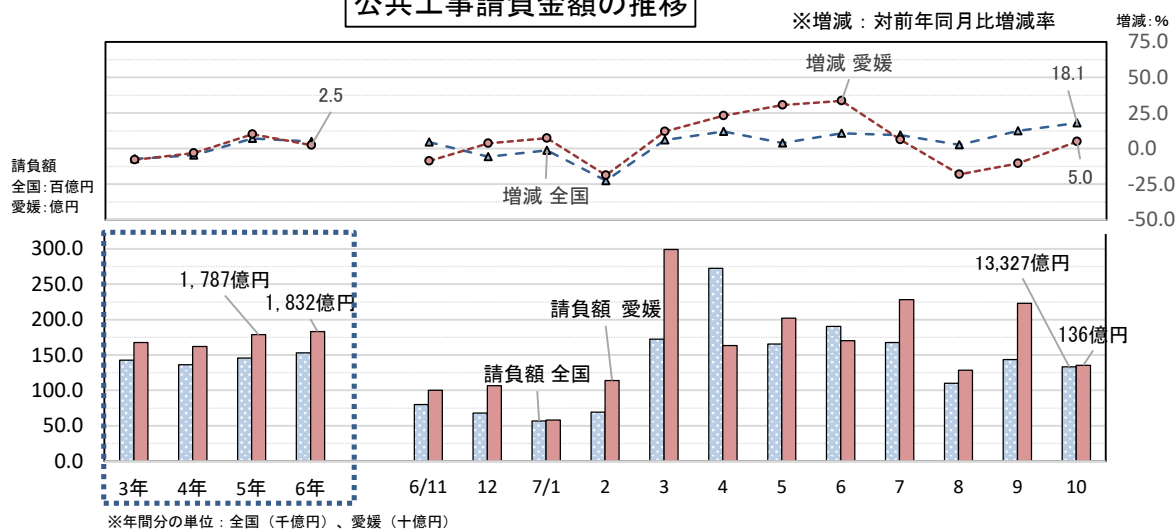
# ⑩【公共工事】 10月

区 分	請負金額※	前月比	前年同月比
愛媛県	136億円	－39.2%	＋5.0%
全国	13,327億円	－7.1%	＋18.1%

(公共工事工事動向／西日本建設保証㈱ほか)

※西日本建設業保証㈱の保証取り扱いベース

## 公共工事請負金額の推移



# ⑪【企業倒産】 10月

区分	件数	負債総額	件数	
			前月比	前年同月比
愛媛県	8件	24.0億円	＋166.7%	＋166.7%
全国	965件	1,275.2億円	＋10.5%	＋6.2%

(㈱東京商工リサーチ)

※負債額1,000万円以上のもの

## 企業倒産の推移

