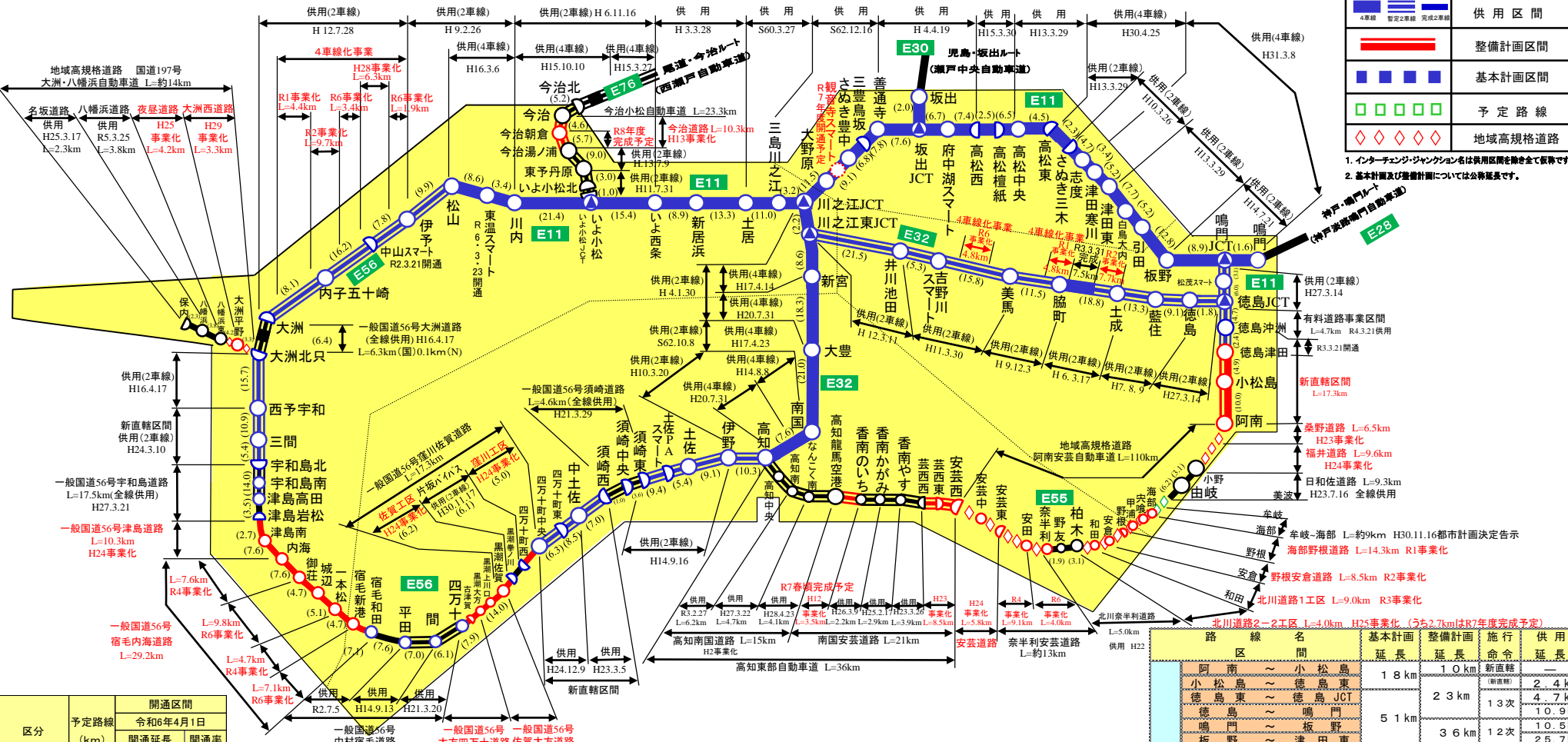


四国8の字ネットワーク等概要図

R6年4月1日現在

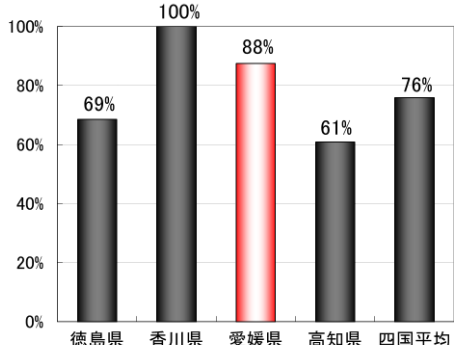
凡 例	
	4車線 暫定2車線 完成2車線
	整備計画区間
	基本計画区間
	予定路線
	地域高規格道路

1. インターチェンジ・ジャンクション名は供用区間を離れては表示せず。
2. 基本計画及び整備計画については公称延長です。



区分	予定路線 (km)	開通区間	
		令和6年4月1日 開通延長 (km)	開通率 (%)
全国	11,520	(10,304)	(89.4%)
四国	縦貫道	222	222.5 (100.0%)
	横断道	440	(341.2) (77.5%)
	計	662	(563.7) (85.2%)
愛媛	縦貫道	133	(133.7) (100.0%)
	横断道	118	(76.4) (71.4%)
	計	251	(210.1) (87.5%)

四国8の字ネットワークの開通率[R6. 4. 1現在]



路線区間	基本計画		整備計画		施行		供用	
	延長	延長	延長	延長	延長	延長	延長	
徳島 ~ 藍住	4.1 km	4.1 km	7.4 km	7.4 km	7.4 km	7.4 km	9.1 km	
藍住 ~ 脇町	3.3 km	3.3 km	1.0 km	1.0 km	1.0 km	1.0 km	3.2 km	
脇町 ~ 美馬	3.3 km	3.3 km	1.0 km	1.0 km	1.0 km	1.0 km	2.1 km	
美馬 ~ 井川池田	2.1 km	2.1 km	1.1 km	1.1 km	1.1 km	1.1 km	2.1 km	
井川池田 ~ 川之江	2.1 km	2.1 km	1.1 km	1.1 km	1.1 km	1.1 km	2.1 km	
川之江 ~ 三島川之江	3.3 km	3.3 km	6.2 km	6.2 km	6.2 km	6.2 km	3.2 km	
三島川之江 ~ 土居	5.2 km	5.2 km	1.1 km	1.1 km	1.1 km	1.1 km	3.0 km	
土居 ~ いよ西条	5.2 km	5.2 km	8.2 km	8.2 km	8.2 km	8.2 km	2.2 km	
いよ西条 ~ いよ小松	3.7 km	3.7 km	9.2 km	9.2 km	9.2 km	9.2 km	3.6 km	
いよ小松 ~ 川内	3.3 km	3.3 km	2.2 km	2.2 km	2.2 km	2.2 km	2.1 km	
川内 ~ 松山	4.2 km	4.2 km	3.2 km	3.2 km	3.2 km	3.2 km	2.1 km	
松山 ~ 伊予	4.2 km	4.2 km	1.1 km	1.1 km	1.1 km	1.1 km	3.2 km	
伊予 ~ 大洲	2.2 km	2.2 km	1.1 km	1.1 km	1.1 km	1.1 km	2.2 km	
計	222 km	222 km	322 km	322 km	322 km	322 km	222.5 km	

※供用延長() 数値は、高速自動車国道に並行する一般国道自動車専用道路を含む。
 ※坂出IC～坂出JCTの2kmは右表に含めていない。

路線区間	基本計画 延長	整備計画		施行 命令	供用 延長
		延長	延長		
阿南 ~ 小松島	1.8 km	1.0 km	—	—	2.4 km
小松島 ~ 徳島東	—	—	2.3 km	1.3 km	4.7 km
徳島東 ~ 徳島JCT	5.1 km	—	—	—	10.9 km
徳島JCT ~ 鳴門	—	—	3.6 km	1.2 km	10.5 km
鳴門 ~ 津田東	—	—	—	—	2.5 km
津田東 ~ 高松東	1.6 km	1.6 km	—	—	1.6 km
高松東 ~ 高松中央	—	—	1.3 km	1.2 km	4.5 km
高松中央 ~ 高松西	5.8 km	—	—	—	9.0 km
高松西 ~ 善通寺	—	—	2.2 km	9.2 km	2.1 km
善通寺 ~ 大野原	—	—	—	—	3.5 km
大野原 ~ 川之江JCT	1.2 km	—	—	—	3.2 km
川之江JCT ~ 大豊	2.9 km	2.9 km	—	—	2.9 km
大豊 ~ 南国	2.1 km	2.1 km	—	—	2.1 km
南国 ~ 伊野	4.2 km	1.8 km	1.0 km	—	1.7 km
伊野 ~ 須崎東	—	—	—	—	2.4 km
須崎東 ~ 須崎西	—	—	—	—	—
須崎西 ~ 中土佐	2.7 km	—	7.7 km	—	14.8 km
中土佐 ~ 四方十町中央	—	—	1.5 km	—	(6.1 km)
四方十町中央 ~ 四方十	—	—	—	—	(6.1 km)
四方十 ~ 内海(愛南)	—	—	—	—	(20.7 km)
内海(愛南) ~ 宇和島北	2.6 km	—	—	—	(17.5 km)
宇和島北 ~ 三間	—	—	—	—	5.4 km
三間 ~ 西予宇和	3.7 km	1.6 km	—	—	10.9 km
西予宇和 ~ 大洲北只	—	—	1.5 km	1.2 km	1.5 km
大洲北只 ~ 大洲	—	—	—	—	(6.4 km)
計	3.7 km	2.9 km	—	—	28.5 km

注1) 下段は高速自動車国道
 注2) 上段() 番号は高速自動車国道に並行する一般国道の自動車専用道路を含む
 注3) 横断道は予定路線延長より実延長の方が短い