

あそべオトナっ！感じる風・光・におい

どこなんよ

愛南町、松野町、鬼北町、宇和島市、西予市、伊方町、八幡浜市、大洲市、内子町



E-BIKE cycling
in Southern Ehime

心豊かな時^と間^きを過ごしたい。

ここ愛媛県南予（なんよ）地域は、都会のような便利さはない。
でも、都会とは比べものにならないほどの豊かな自然がある。

せっかく南予に来たのなら、あなたのペースでひと休みしながら、
大自然を感じてみるのはどうだろう。

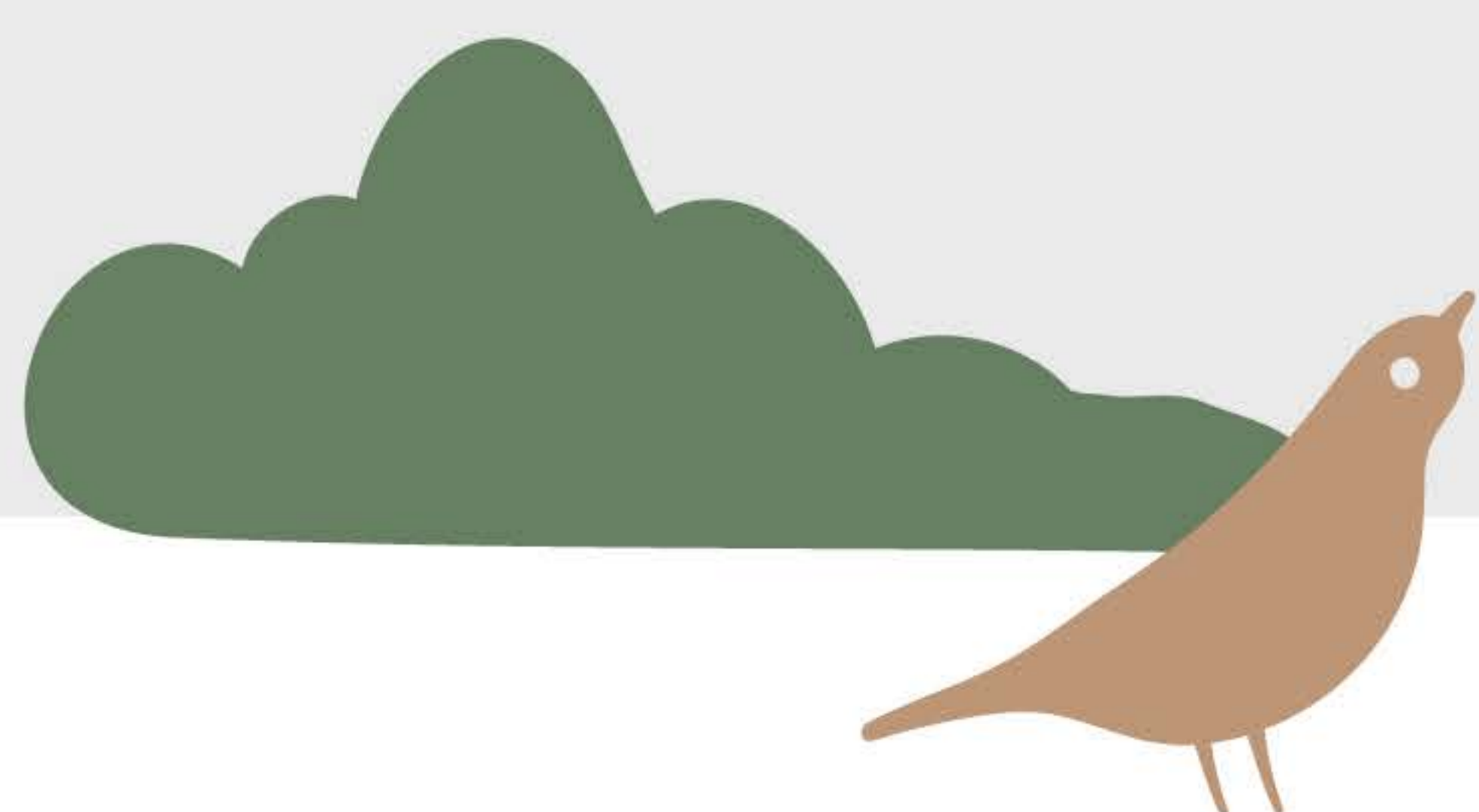
せわしなく過ごす日常では気づけなかった自然の音や光、風のおい。
偶然出会った地元の人が話す方言の温かさ、地元の新鮮な海の幸・山の幸。

南予には、あなたをもっと先へ先へと誘い込む景色や風景がある。
そして豊かな自然を感じながら、「もっと遠くへ。」を叶えてくれる E-BIKE がある。

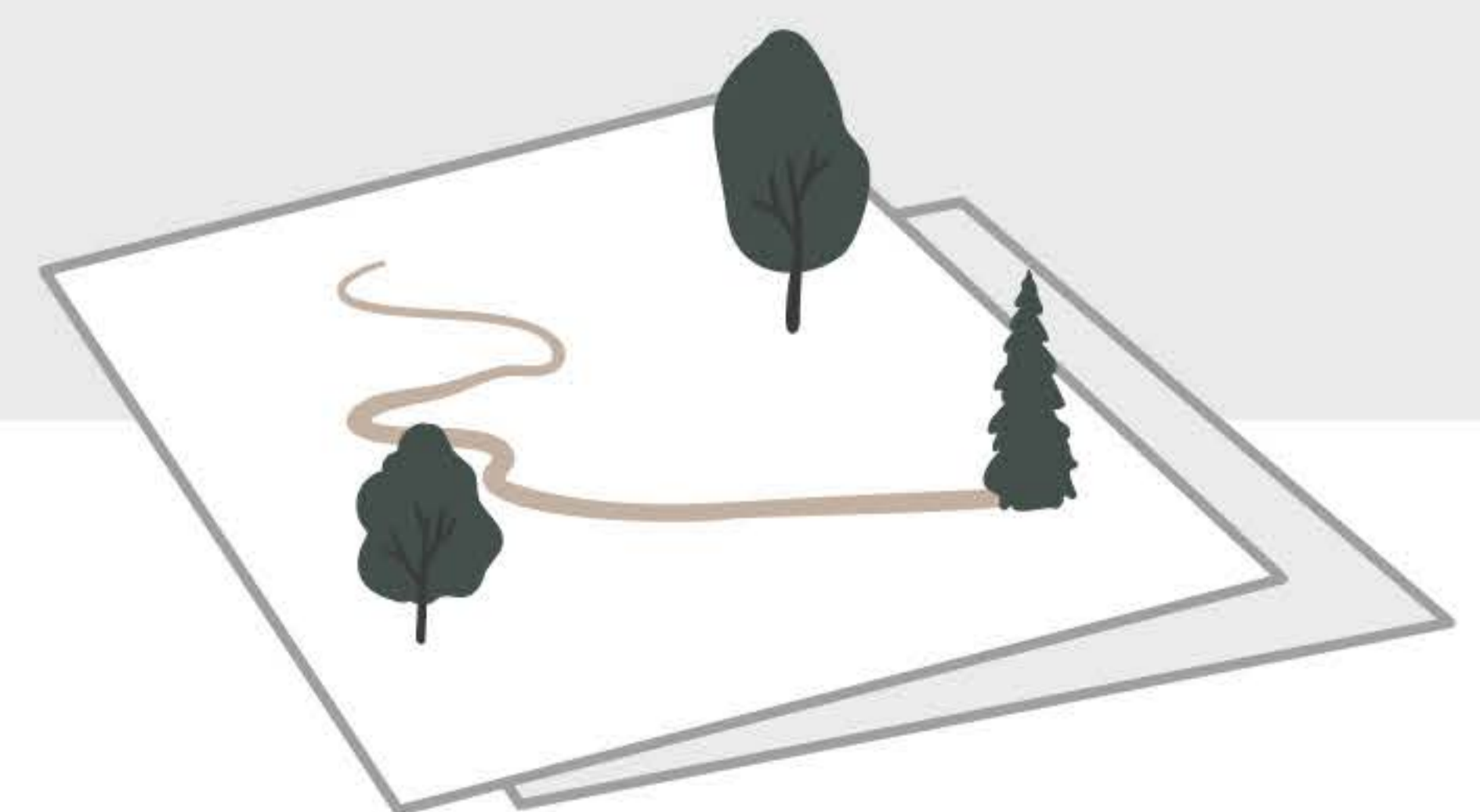
旅を終えるころには、
心地よい疲労感と、言葉では言い尽くせない満足感でいっぱいになっていることだろう。

さあ、E-BIKE とともに出かけてみよう。

あなたが作り出す、あなただけの素敵なひと時に出会う旅が始まる。



さあ、出かけよう！



E I B I K E なら

五感
が
喜
ぶ
!

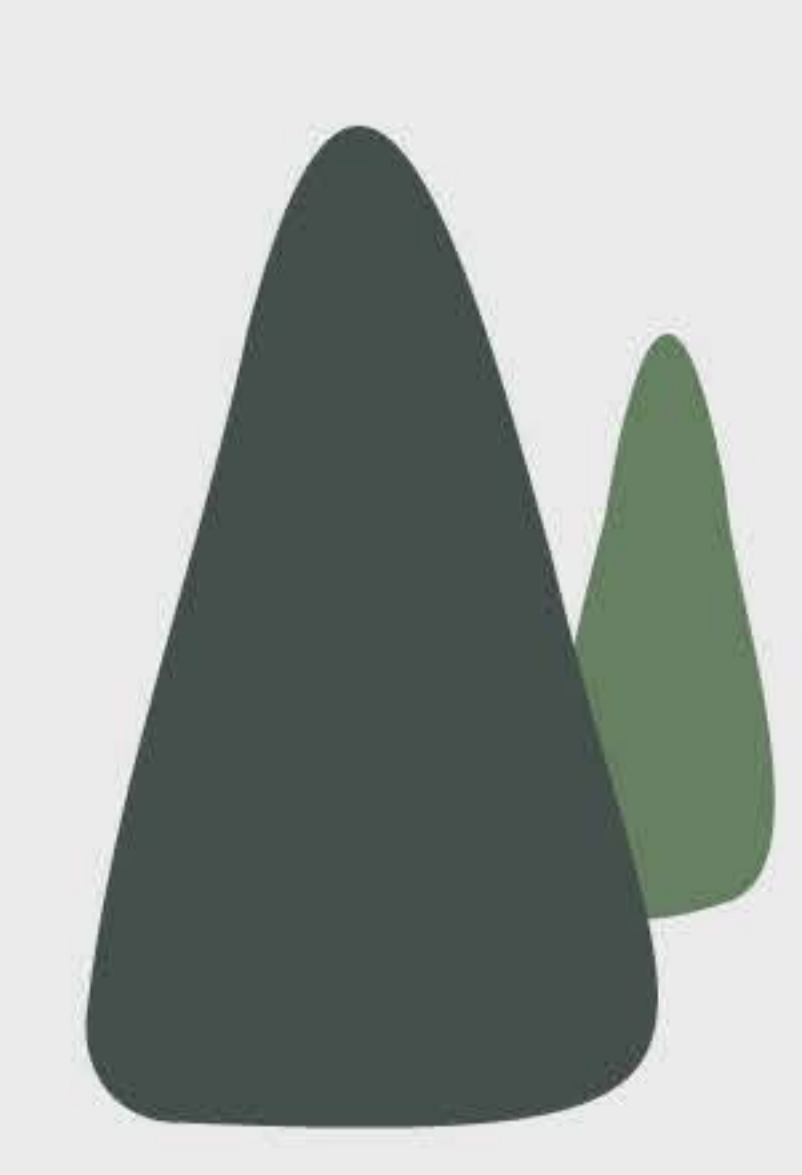
鳥のさえずり



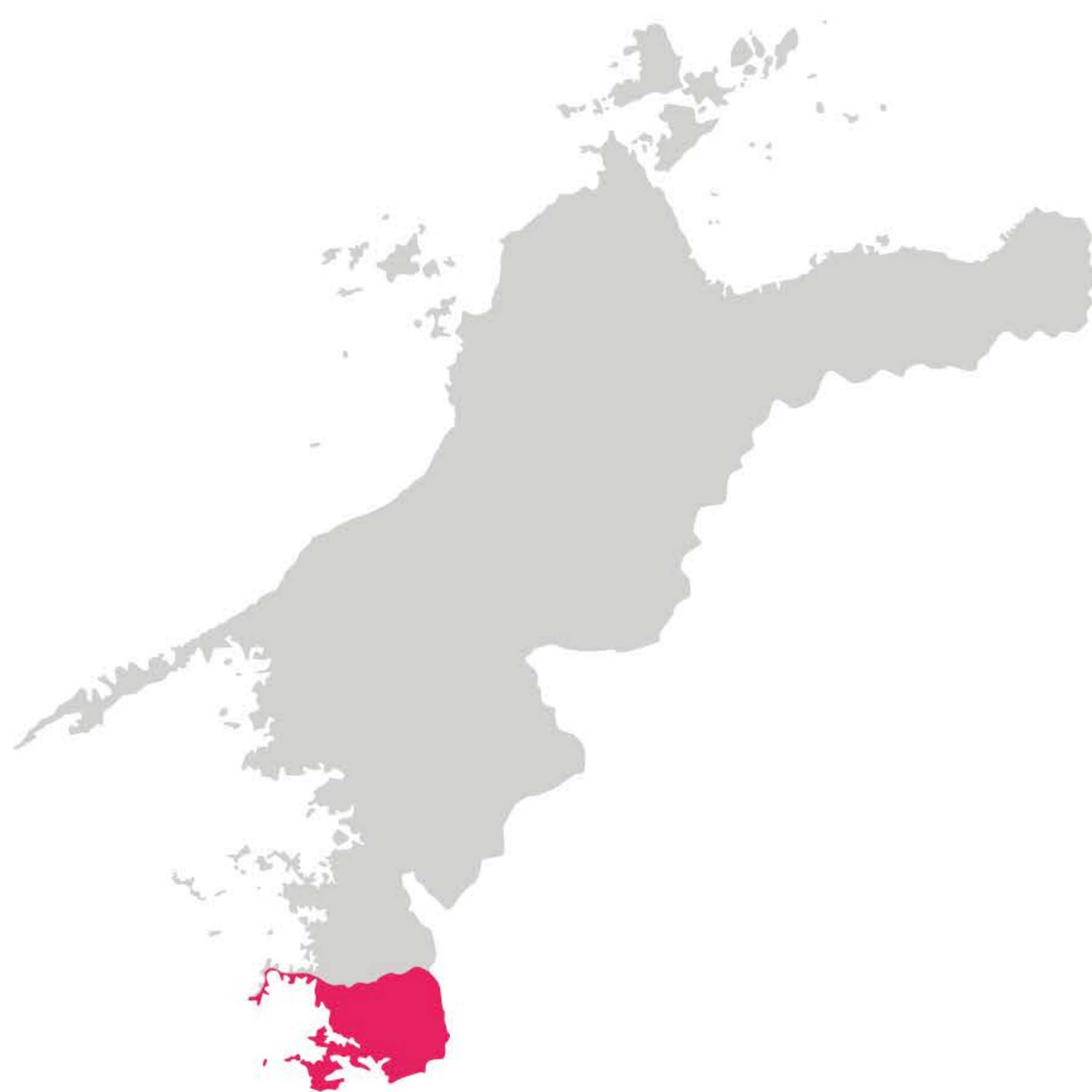
降り注ぐ木もれ日

ほほをつたう
さあやかな風

大自然のにおい



愛南町
高茂岬



愛媛県の最南端 断崖絶壁の見事な景色
晴れた日には遠く九州が一望できる

長い道を走ってようやくたどり着いた先にある壮大な景色。
辺り一面に広がる豊かな緑と、海の青とのコントラストが美しい。
秋には渡り鳥が飛来し、野路菊が咲き誇る。



高茂岬
〒798-4219 愛媛県南宇和郡愛南町高茂 18
南レク御荘公園から E-BIKE で約 80 分

どこなんよ？



松野町 奥内の 棚田



里人が守り続けてきた田園風景

日本の棚田百選、国の重要文化的景観に選定。

先人が一つ一つ積み上げた見事な石積みで、現在も米作りが行われている。

源平合戦の後に平家の落人が隠れ住み、少しずつ棚田を広げていったという伝説も残る。



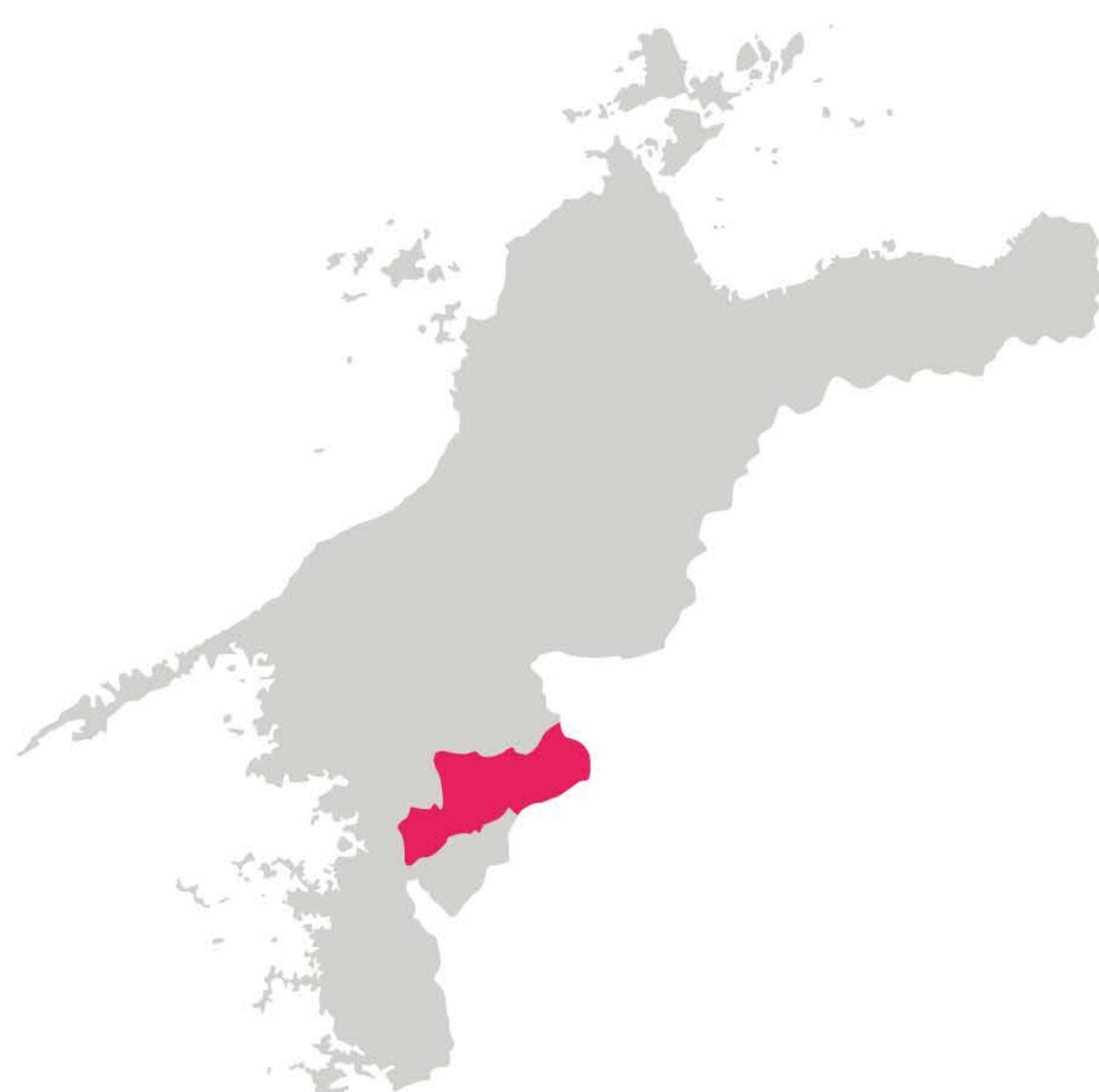
奥内の棚田
〒798-2112 愛媛県北宇和郡松野町蔵生
道の駅 虹の森公園まつのから E-BIKE で約 30 分



とよなんよ

鬼北町

善光寺薬師堂



趣ある茅葺が美しい

釣鐘のある山門の先に佇む国指定重要文化財

茅葺屋根に細かな木の組み方の外観にしばし見とれる。

堂内に一步足を踏み入れると、穏やかな顔をした薬師如来坐像が出迎えてくれる。

奥には二天十二神将の像を見ることができる。



善光寺薬師堂

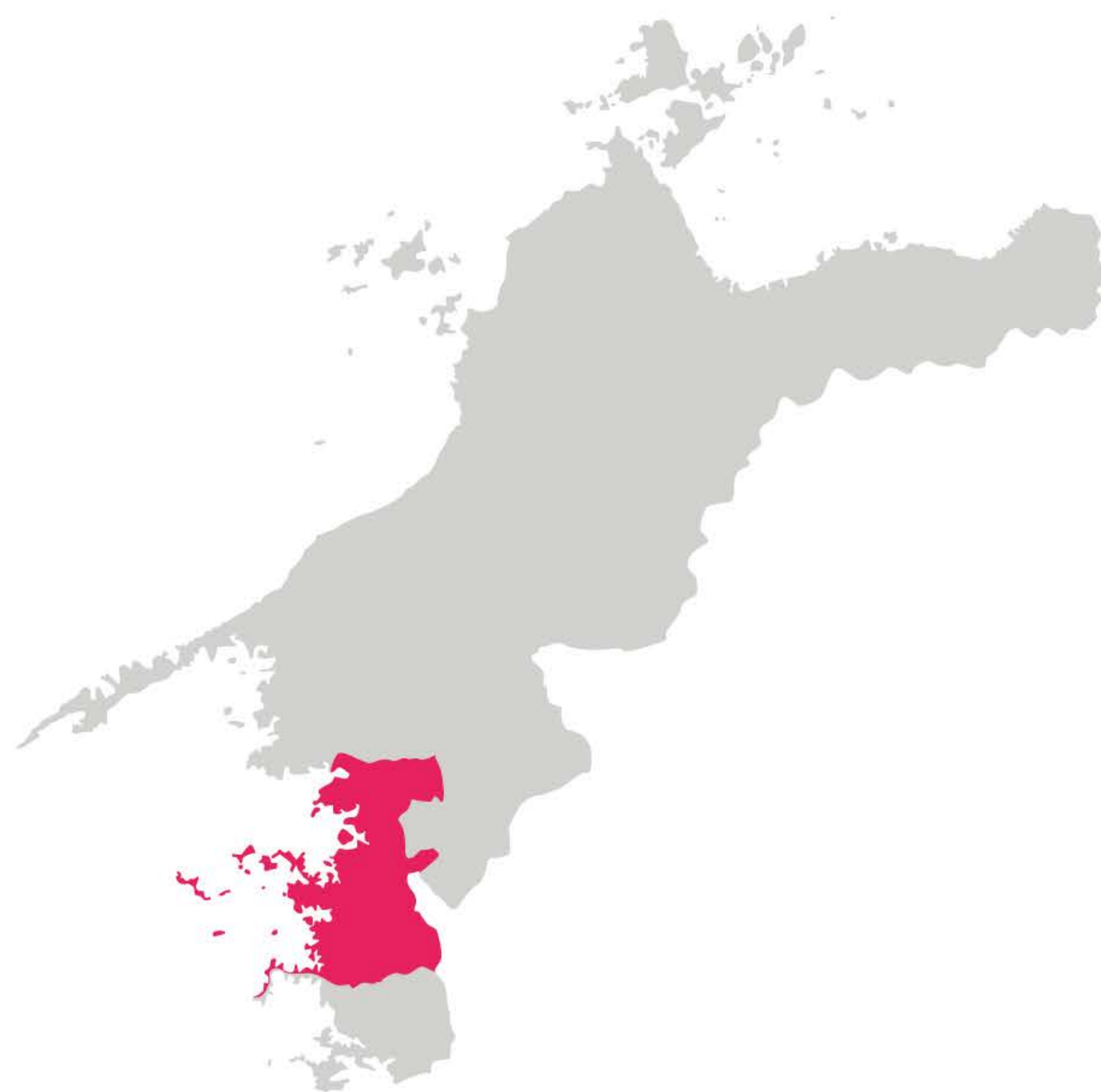
〒798-1311 愛媛県北宇和郡鬼北町小松 1557

道の駅 広見森の三角ぼうしから E-BIKE で約 70 分



どこなんよ

宇和島市 九島



橋を渡るワクワク感

青い空に青い海 のんびり島時間を過ごしたくなる

宇和島市中心部から約 4 km に位置する 1 周約 12 km ほどの島。

展望所からは、九島大橋と青く穏やかな宇和島湾が一望できる。

夕刻には、九島沖に沈む夕日と宇和海の島々とのコントラストが待ち遠しい。



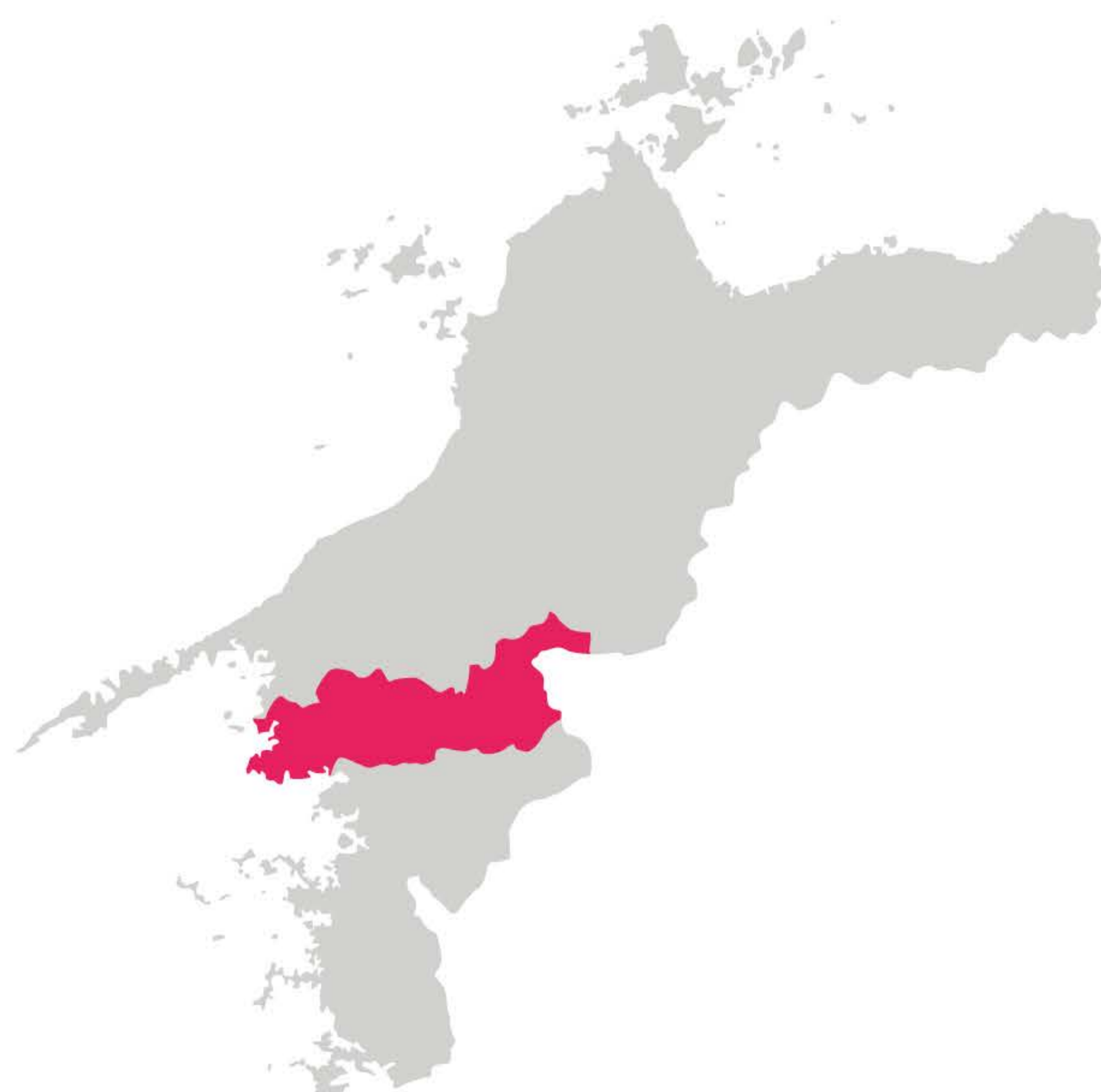
九島 龍王神社
〒798-0096 愛媛県宇和島市本九島（箱崎）
市観光情報センター シロシタから E-BIKE で約 50 分

ど
こ
な
ん
よ

?



西予市 法華津峠



段々畑と紺碧の宇和海が織りなす雄大なパノラマ

標高 436m の峠。天気が良いと宇和海のリアス海岸や、九州も遠望できる絶好の展望地で足摺宇和海国立公園に指定されている。急な坂を上り切ったあとに見える峠からの景色の美しさといったら。



法華津峠
〒797-0012 愛媛県西予市宇和町皆田
宇和文化の里休憩所から E-BIKE で約 20 分

ど
こ
な
ん
よ
？

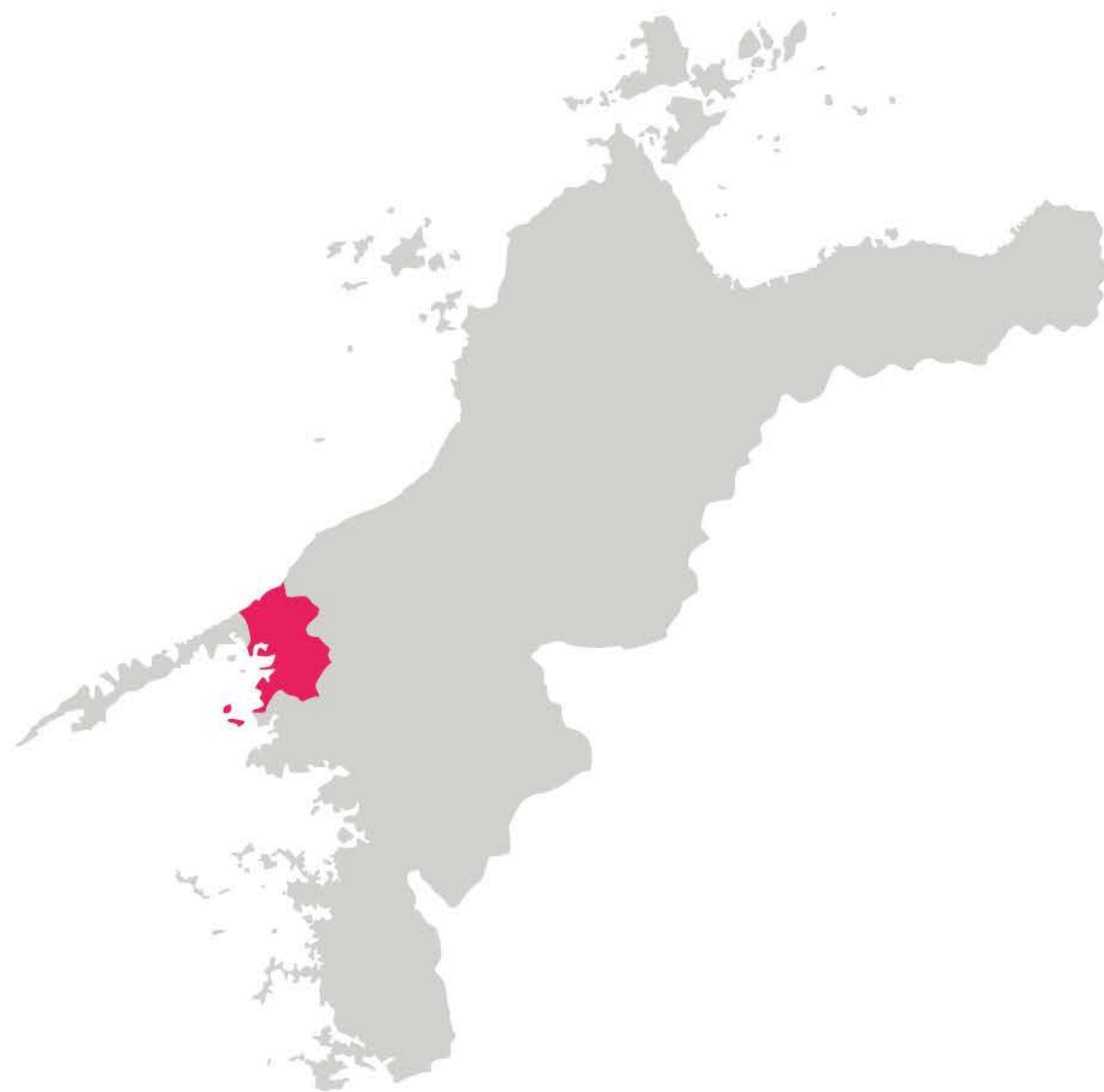


ど
こ
な
ん
よ
？



八幡浜市

舌間巖島神社



潮の満ち引きによって生み出される神秘的風景

広大な宇和海を背景に、海の中にそびえ立つ鳥居。
海上鎮護の神として静かに海を見守っている。
時間によって変化していく景色が楽しい。



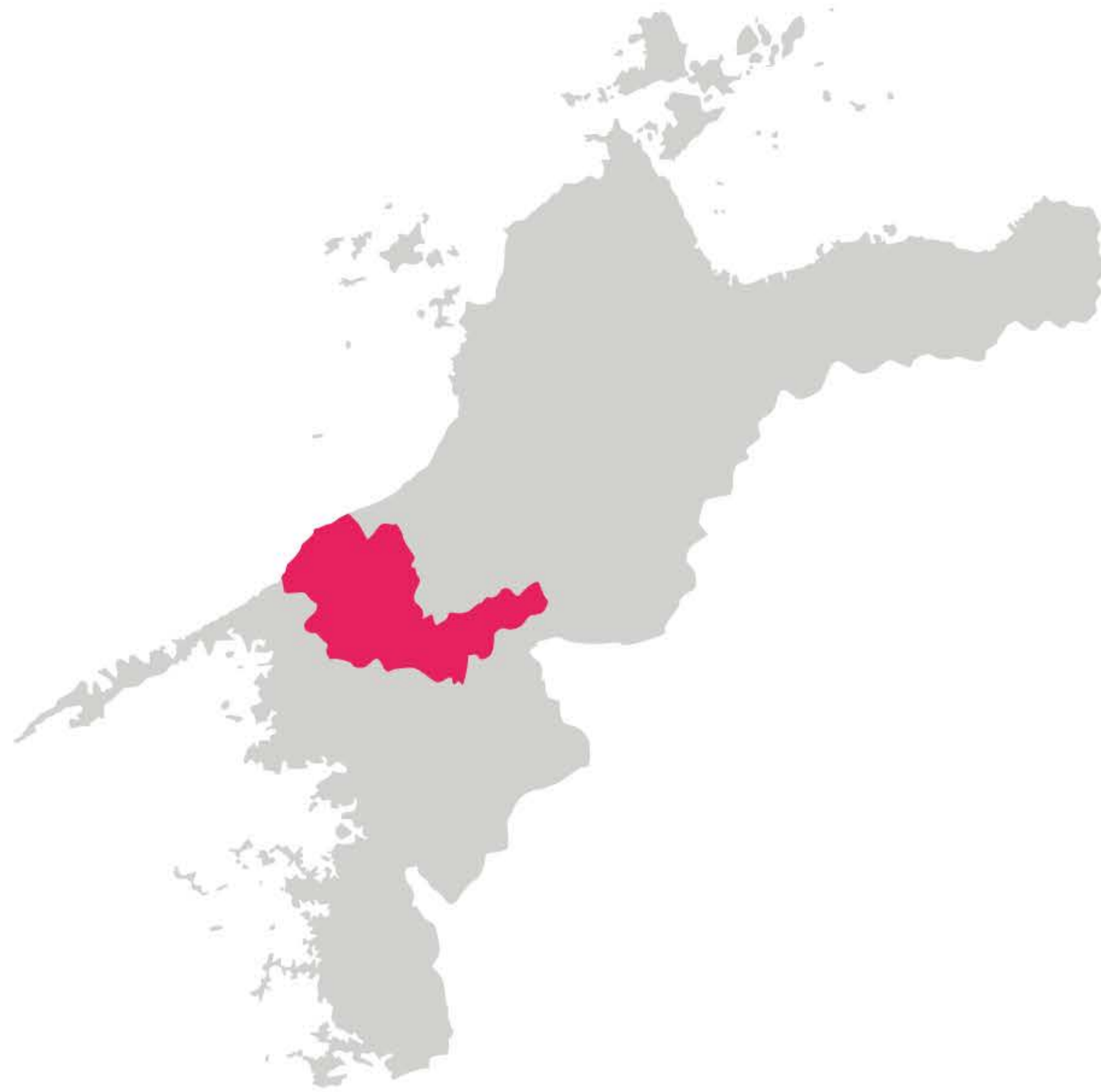
舌間巖島神社 海の鳥居
〒796-8040 愛媛県八幡浜市舌間 2-1180
道の駅 八幡浜みなとから E-BIKE で約 15 分

ど
こ
な
ん
よ



大洲市

畑の前河川敷広場



赤い橋を渡ったんだと誰かに伝えたいくなる

春には菜の花、夏にはひまわり、秋にはコスモスが咲き誇る。

赤い外観が特徴の鉄橋は、正式名称「新畑の前橋」。

もとは木製の沈下橋だったが、現在の姿に架け替えられ、河川敷のシンボルとなっている。

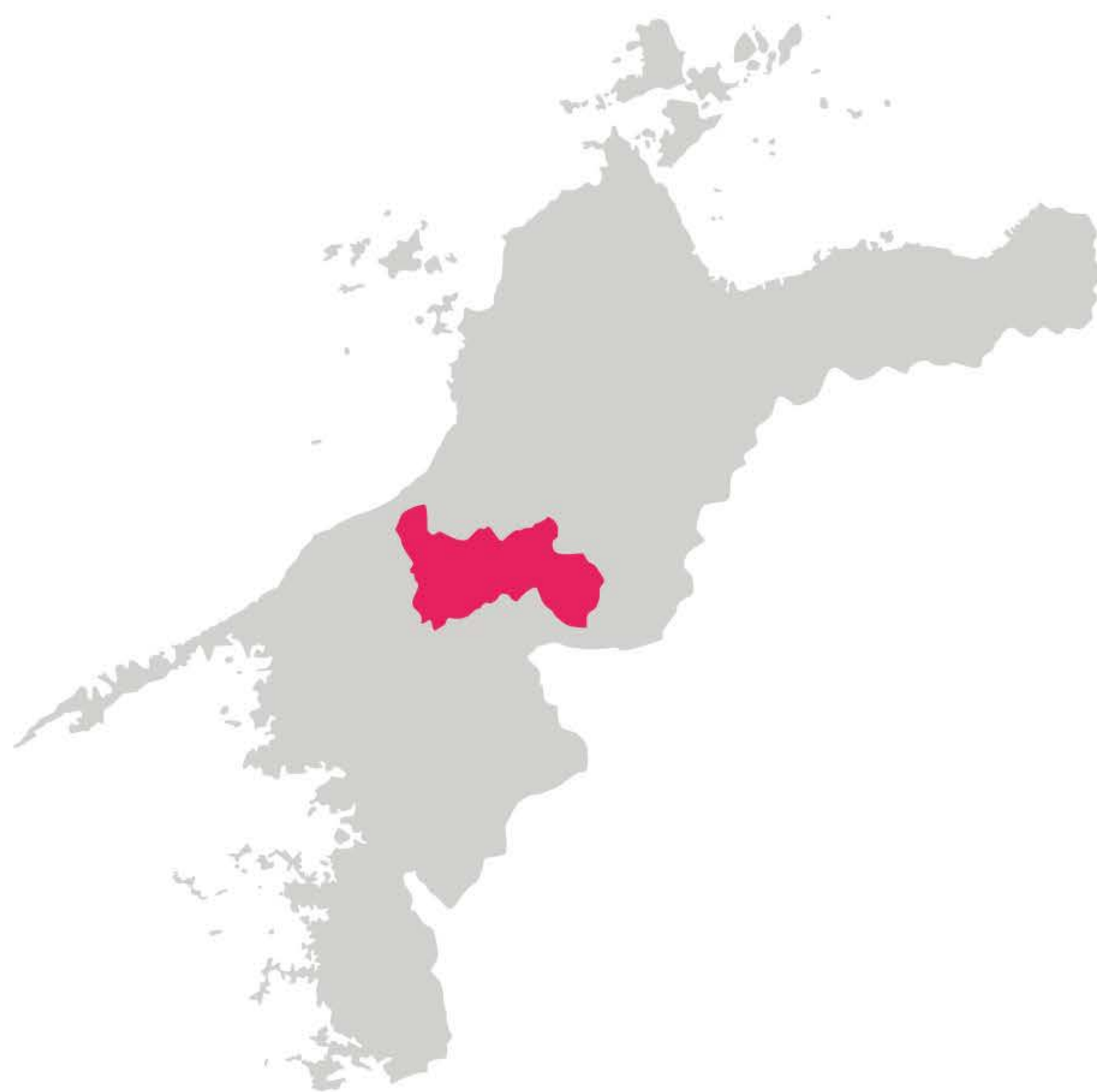


畑の前河川敷広場
〒795-0051 愛媛県大洲市五郎
大洲観光総合案内所から E-BIKE で約 30 分



よんなとと

内子町 弓削神社



里山で出会う

荘厳な雰囲気漂う境内へつながる美しき佇まい

社殿を囲む弓削池には、屋根付き橋として知られる「太鼓橋」が架けられている。
境内には椎木の巨木があり、荘厳で神秘的な雰囲気が漂っている。
深呼吸して大自然を感じたくなる。



弓削神社
〒791-3343 愛媛県喜多郡内子町石畳東
内子町ビジターセンターから E-BIKE で約 60 分

とと なんとよ



さあ、E-BIKE をレンタルして出かけよう！

① レンタル場所の窓口又は電話で申込
確実に利用したい場合は、事前の予約がおススメ。
※施設によっては前日までの予約が必要です

② 申込書への記載（料金の支払い）
当日は身分証明書を携帯しておこう。



③ E-BIKE の調整
実際に乗ってみて、スタッフとサドルの高さを調整しよう。
つま先立ちが漕ぎやすい高さ。（慣れていない方は自分が安定する高さでも OK）

④ ヘルメットの着用
サイズを調整して自分の頭にフィットしているか確認して着用しよう。

⑤ 返却
返却予定時間までに、必ず返却しよう。



スタートは
あつくり
出発！



ヘルメット

あなたの命を守るヘルメット。
首とストラップの間に指が2本入るくらいに
調節して安全なライドを!



ギア ブレーキ

停車中にギアを切り替えると、チェーンが外れ、故障の原因に。
走行中に「1段階ずつ」切り替えよう。
急ブレーキは危険。早めにかけてよう。



初めてさんも大丈夫!

E-BIKEとご機嫌に遊ぶコツ。

E-BIKEなら、ペダルを踏み込む力を内蔵のモーターが補助してくれるから、
体力に自信のない人でも急な坂道や長距離をスイスイ楽しめる。

楽しく遊ぶコツを知って、素敵な時間を過ごそう!



安全に楽しむため、スカート、サンダル、手提げバッグはNG!
裾が広がったズボンも避けよう。
荷物を入れるカゴはないので、リュックやウエストポーチが安全で便利!

E-BIKEの
サドルはかため!
サドルカバー付きが
オススメ

片手運転は
キケンだよー!



より詳細な注意点はコチラ
E-BIKE アクション愛媛
<https://e-bike-action.com/caution.html>

あなたが訪れた先は、地域の人大切に守ってきた場所であり、生活している場所。
交通ルールを守った走行はもちろん、お互い気持ちよく過ごせるようE-BIKEを降りてひと休みする場合は、
自転車を邪魔にならない場所に駐車したり、立入禁止の場所には入らないなど、ルールを守って楽しもう。

ここ



どこなんよ？