

愛媛県農林水産研究所
水産研究センター事業報告

令和4年度

令和6年3月

愛媛県農林水産研究所水産研究センター

愛媛県農林水産研究所水産研究センター事業報告

令和4年度

目次

愛媛県水産研究センター概要

資源関係

漁況海況予報事業

漁業資源調査（水産資源調査・評価推進委託事業）

- I 漁業資源調査
- II 魚卵・稚仔量調査
- III 漁場一斉調査（ブリ類幼魚）
- IV 流動調査
- V カツオ・クロマグロ資源調査（日本周辺国際魚類資源調査委託事業）

資源管理推進事業

- I マコガレイ
- II カタクチイワシ
- III マダイ・ヒラメ

重要水産資源管理手法策定調査

- I タチウオ
- II トラフグ

クルマエビ資源管理体制高度化推進事業

環境関係

漁場環境モニタリング調査指導事業

I モニタリング調査

II 赤潮被害防止対策技術の開発（漁場環境改善推進事業）

ブルーカーボンの評価手法及び効率的藻場形成・拡大技術の開発」研究実施事業（令和4年度みどりの食料システム戦略
実現技術開発・実証事業のうち農林水産研究の推進（委託プロジェクト研究））

増 養 殖 関 係

ブリ迅速育種技術開発研究

媛スマ養殖生産拡大技術開発試験

伊予の媛貴海養殖種苗生産強化事業

マダイの消化生理に基づく低価格・高効率飼料の開発（養殖魚安定生産・供給技術開発委託事業）

未来型農林水産研究プロジェクト推進事業（海外輸出向け新養殖魚開発「ハイブリッドハタ作出技術開発」）

ニジマス海面養殖安定生産技術開発（養殖魚安定生産・供給技術開発委託事業）

県産サーモン開発試験

アコヤガイへい死緊急対策事業

真珠母貝仕立技術開発試験

有用水産資源増大技術開発試験

高水温耐性ノリ作出技術開発試験

アオノリ漁場生産力回復実証試験（漁場環境改善推進委託事業）

アサリ資源回復技術高度化試験

サメを用いた高機能抗体作製技術開発（AMED創薬等ライフサイエンス研究支援基盤事業）

栽培関係（種苗生産放流事業）

総 括

I 水産研究センター

II 栽培資源研究所

魚種別種苗生産概要

- I マダイ
- II クルマエビ
- III マハタ
- IV クエ
- V アコヤガイ
- VI ブリ
- VII ヒラメ
- VIII トラフグ
- IX キジハタ
- X クロアワビ
- XI イワガキ

魚 病 関 係

養殖マダイの重要疾病のリスク管理技術の開発（戦略的プロジェクト研究推進事業）

水産用ワクチン植物創出基盤技術開発

マリンバンテル（ぶり属魚類エラムシ症適用）の使用成績調査

予防業務

診断業務

検査業務

広 報 関 係

水産関係試験研究機関一般開放事業

試験研究成果広報活動事業

資 料

各地先の観測値

- I 水産研究センター（宇和島市下波、宇和島市坂下津）
- II 栽培資源研究所（伊予市森）
- III 栽培資源研究所 東予駐在（西条市河原津、上島町弓削）

研究業績（論文・学会発表等）

愛媛県農林水産研究所水産研究センター概要

1 沿革

明治33年4月	愛媛県庁内に水産試験場を創設
明治39年4月	宇和島町生産場（現宇和島市栄町港）に移転
大正4年5月	東予分場を新居郡役所内に設置
大正5年4月	東予分場を西条市明屋敷滋巷通に移転
大正6年8月	北宇和郡八幡村大字藤江（通称“権崎”現宇和島市住吉町）に移転
大正7年1月	試験船「愛水丸」（26トン 50馬力 木船）建造
大正12年3月	試験船「伊豫丸」（40.01トン 75馬力 木船）建造
昭和11年11月	試験船「伊豫丸」（19.27トン 50馬力 木船）建造
昭和14年3月	宇和島市明倫町（現宇和島水産高等学校）に移転
昭和18年5月	東予分場を西条市朔日市に移転
昭和27年3月	試験船兼取締船「第一伊予丸」（38.21トン 140馬力 木船）建造
昭和35年6月	試験船兼取締船「予州丸」（67.84トン 320馬力 鋼船）建造
昭和36年4月	久万分場を上浮穴郡川瀬村（現久万高原町下畑野川）に設置
昭和37年12月	宇和島市坂下津（現魚類検査室）に移転
昭和39年3月	久万分場閉鎖
昭和46年7月	試験船「よしゅう」（78.29トン 340馬力 鋼船）建造
昭和50年5月	東予分場を東予市河原津（現西条市河原津）に移転
昭和52年3月	水質調査船「ひうち」（4.7トン 55馬力 FRP船）分場に配備
昭和55年4月	水産試験場を宇和島市下波（現在地）に移転し、栽培漁業センターを創設
昭和56年4月	宇和島市坂下津に魚病指導センターを創設
昭和60年3月	試験船「よしゅう」（60トン 700馬力 FRP船）建造
平成2年12月	伊予市森に中予水産試験場と中予栽培漁業センターを創設し、東予分場を中予水産試験場へ移管
平成13年2月	試験船「よしゅう」（77トン 1200馬力 鋼船）建造
平成18年4月	栽培漁業センターと中予栽培漁業センターを廃止し、水産試験場と中予水産試験場にそれぞれ統合
平成20年4月	試験研究機関の再編により農林水産研究所に統合し、名称を農林水産研究所水産研究センターと同栽培資源研究所に変更 魚病指導センターを水産研究センター魚類検査室として統合し、東予分場を廃止して東予地方局に東予駐在を配置
平成31年3月	水産研究センターにスマ生産棟新設
令和4年12月	水産研究センターに種苗生産棟新設（ワムシ棟を撤去）

2 所管事項

- ① 海況の調査および速報に関すること。
- ② 水産資源および漁場環境の調査研究に関すること。
- ③ 漁場の保全および開発に関する調査研究に関すること。
- ④ 水産動植物の増殖および養殖に関する試験研究および調査に関すること。
- ⑤ 水産動植物の種苗の生産および供給に関すること。
- ⑥ 種苗の生産および放流に関する試験研究および調査に関すること。
- ⑦ 水産増養殖に関する技術指導に関すること。
- ⑧ 養殖業に係る水産動物の疾病の予防、診断、治療等に関すること。
- ⑨ 内水面漁業に係る試験研究および調査に関すること。
- ⑩ 試験研究成果の普及と情報の発信に関すること。
- ⑪ 産・官・学連携事業の推進に関すること。
- ⑫ 水産業に関する普及指導に関すること。
- ⑬ 前各号に掲げるもののほか、水産振興に必要な試験研究および調査に関すること。

3 所在地・面積

水産研究センター

郵便番号	所在地	電話番号
798-0104	宇和島市下波 5516 番地	0895-29-0236

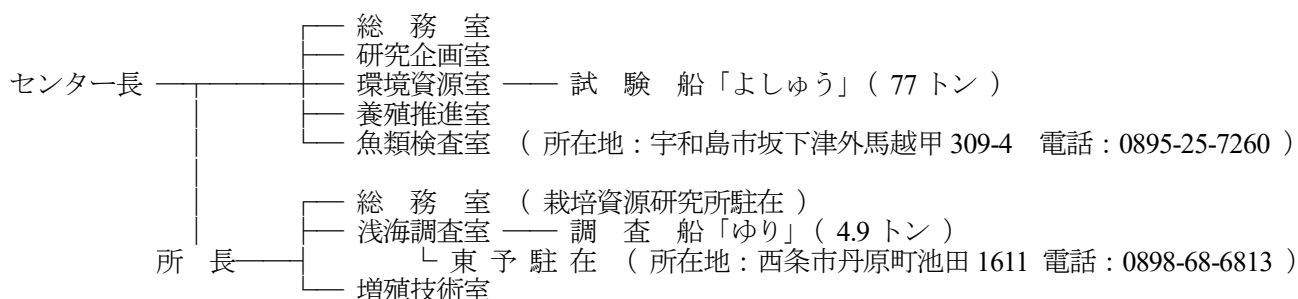
土地面積 (㎡)	本館建物 (延) 面積 (㎡)	附属建物 (延) 面積 (㎡)
28,818.44	鉄筋コンクリート 三階建 2,152.88	実験棟ほか 5,516.56

栽培資源研究所

郵便番号	所在地	電話番号
799-3125	伊予市森甲 121-3	089-983-5378

土地面積 (㎡)	本館建物 (延) 面積 (㎡)	附属建物 (延) 面積 (㎡)
30,049.97	鉄筋コンクリート 二階建 2,318.16	飼育実験棟ほか 8,273.81

4 組織・人員



水産研究センター

			総務室	研究企画室	環境資源室		養殖推進室		魚類検査室	計
					よしゅう	研究員G	栽培推進G			
定数内	行政職	事務吏員	3							3
		技術吏員	センター長 1	2	1	6	1	4	4	19
	研究職	技術吏員			4		7			11
		技能員等	1			1		2		4
	計		5	2	5	7	8	6	4	37
定数外	会計年度任用職員		4		2		3	2	1	12
合計			9	2	7	7	11	8	5	49

栽培資源研究所

			総務室	浅海調査室		増殖技術室		計
				東予駐在	研究員G	栽培推進G		
定数内	行政職	事務吏員						
		技術吏員	所長 1	1		1	3	6
	研究職	技術吏員		3	3	2		8
		技能員等					2	2
計		1	4	3	3	5	16	
定数外	会計年度任用職員		5	2	2	2	1	12
合計			6	6	5	5	6	28

職 員 一 覧

水産研究センター

(令和5年3月31日現在)

室名	職名	職種	氏名	着任年月	分掌事務	
センター長		行	桧垣 俊司	R02.4.1	センター総括	
総務室	室長	行	上田 公也	R03.4.1	総務室総括	
	担当係長	行	田中美香	R03.4.1	総務会計等	
	主任主事	行	大西 充洋	H31.4.1	庶務会計	
	主任業務員	給	加藤 友規	H26.4.1	庁務全般	
研究企画室	室長	行	谷川 貴之	R04.4.1	研究企画室総括	
	主任技師	行	松岡 学	R02.4.1	水産業普及指導等	
環境資源室	室長	行	関 信一郎	R03.4.1	環境資源室総括	
	研究員	研	神野 智	R04.4.1	漁場環境調査等	
	研究員	研	後藤 直登	R02.4.1	漁業資源調査等	
	研究員	研	三門 哲也	R02.4.1	漁場環境調査等	
	研究員	研	武田 亜可理	R04.4.1	漁業資源調査等	
	よしゅう	船長	行	松本 直樹	H26.4.1	試験船総括
		機関長	行	井上 昇三	R02.4.1	〃 機関
		主任	行	山城 良	R03.4.1	〃 航海
		主任	行	竹内 稔	R03.4.1	〃 機関
		技師	行	栗林 隼弥	R03.11.16	〃 機関
		技師	行	中川 昌	R05.1.1	〃 航海
主任技能員		給	田中 七穂	H01.4.1	〃 甲板	
養殖推進室	室長	行	清水 孝昭	R02.4.1	養殖推進室総括	
	研究員G	主任研究員	研	西川 智	R02.4.1	真珠生産技術開発等
		主任研究員	研	水野 かおり	R04.4.1	種苗生産技術開発等
		主任研究員	研	曾根 謙一	R03.4.1	種苗生産技術開発等
		研究員	研	新野 洋平	R03.4.1	種苗生産技術開発等
		研究員	研	石川 豪大	R02.4.1	種苗生産技術開発等
		研究員	研	横井 佑亮	H31.4.1	真珠生産技術開発等
	栽培推進G	主任技師	研	滝本 真一	R02.4.1	真珠生産技術開発等
		担当係長	行	中島 兼太郎	H30.4.1	種苗生産総括
		専門員	行	中岡 典義	R04.4.1	種苗生産 (アコヤガイ)
		主任	行	水野 駿平	R03.4.1	種苗生産 (魚類)
		技師	行	高田 雅記	R04.4.1	種苗生産 (甲殻類・魚類)
		主任業務員	給	西田 正昭	H27.4.1	餌料生物培養等
主任業務員		給	廣岡 寿也	H24.4.1	種苗生産補助	
魚類検査室	室長	行	川上 秀昌	H27.4.1	魚類検査室総括	
	担当係長	行	板野 公一	R02.4.1	水産業普及指導等	
	専門員	行	平井 真紀子	R04.4.1	水産業普及指導等	
	主任	行	原川 翔伍	R03.4.1	魚病検査等	

栽培資源研究所

室名	職名	職種	氏名	着任年月	分掌事務	
所長		行	加藤 利弘	R02.4.1	所内総括	
浅海調査室	室長	行	竹中 彰一	R04.4.1	浅海調査室総括	
	主任研究員	研	喜安 宏能	R03.4.1	資源管理、漁業資源調査等	
	主任研究員	研	橋田 大輔	R04.4.1	資源管理、漁業資源調査等	
	主任技師	研	平田 伸治	R03.4.1	資源管理、漁業資源調査等	
	東予在	主任研究員	研	関谷 真一	R03.4.1	資源管理、漁業資源調査等
		研究員	研	渡部 祐志	H31.4.1	ノリ養殖技術開発
		主任技師	研	塩田 浩二	H31.4.1	漁業資源調査等
増殖技術室	室長	行	伊藤 冬樹	R02.4.1	増殖技術室総括	
	研究員G	研究員	研	友田 帆乃香	R02.4.1	サケ類養殖技術開発等
		主任技師	研	武智 昭彦	H30.4.1	サケ類養殖技術開発等
	栽培推進G	担当係長	行	小田原 和史	R02.4.1	種苗生産総括
		主任	行	納田 健次	R04.4.1	種苗生産 (魚介類)
		主任技師	行	西山 雄峰	H09.4.1	種苗生産 (介類)
		主任業務員	給	林 省吾	H23.4.1	餌料生物培養
		主任業務員	給	村上 淳	H25.4.1	餌料生物培養