

集中改革プランにおける定員管理の適正化（松山市）

【取組概要】

平成16年度に集中改革プランを策定。定員管理の適正化について、平成17年4月1日の総職員数3,649人に対し、平成22年4月1日までに、その5%の純減を目標に取り組み。

人口 514,781人

担当部署 総務部 行政改革推進課
取組み事例のURL

<http://www.city.matsuyama.ehime.jp/shisei/keikaku/gyosei/taiko.html>

【取組みの効果】

指定管理者制度による民間活力の活用などを進め、当初の目標を大幅に上回る6.4%の純減を達成。合併後7年でほぼ合併前の旧松山市の水準に。

【目標】	17年4月1日 現在職員数 3,649人	▲182人 ▲5.0%	22年4月1日 現在職員数 3,467人
------	----------------------------	----------------	----------------------------

【成果】	17年4月1日 現在職員数 3,649人	▲235人 ▲6.4%	22年4月1日 現在職員数 3,414人
------	----------------------------	----------------	----------------------------

職員数の純減実績

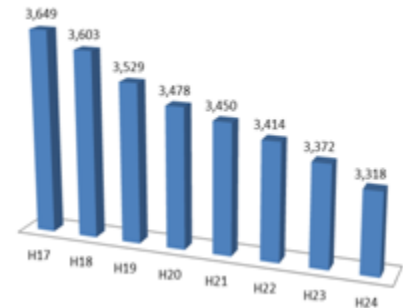
【他団体へのアドバイス】

定員管理を行う上では、民間委託等を積極的に進める中で、新規・行政ニーズに対応する人員を如何に捻出するかが鍵となる。

【創意・工夫した点】

- ・組織機構の見直し、政策課制度や執行リーダー制度等を導入
- ・各種ITシステムの導入
- ・指定管理者制度を含めた民間活力の活用。

総職員数推移



H17～H24職員数の推移グラフ