

**第 7 期介護保険事業支援計画の達成状況報告
(県の取組と、目標に対する自己評価まとめ)**

計画に記載した「自立支援、介護予防又は重度化防止」及び「介護給付の適正化」に関する取組についての目標に対する自己評価(第7期計画期間)のまとめ

《自立支援、介護予防・重度化防止の推進》

○現状と課題

2025年、2040年に向けて、高齢者世帯の増加や認知症高齢者の増加という社会変化や、地域ごとに異なる介護需要を踏まえた対応が求められていることから、住民の多様な生活支援ニーズに応える、高齢者を含めた地域の支え合いの体制づくりを推進する必要がある。

○取組の実施内容、実績(資料1-2から抜粋)

	達成目標	基礎実績	達成目標	取組実績	第7期 達成割合	評価	評価理由
5	県の支援事業を活用した市町数(累計)	2市町 ※2017	2018(4市町) 2019(6市町) 2020(8市町)	8市町 8市町 8市町	133%	A	支援を通じ、市町における環境整備に向けた地域課題の整理や必要な支援の具体化が進んでいるため
10	生活支援コーディネーター養成講座の開催回数	1回 ※2017	2018(2回) 2019(3回) 2020(3回)	1回 2回 2回	63%	C	目標回数は開催できなかったが、基礎研修とスキルアップ研修を分けて実施したことで、横のつながりの構築や、有益な情報提供に繋げることができたため。
11	B型(住民主体による訪問・通所型)サービスを実施している市町数	1市町 ※2017	2018(2市町) 2019(3市町) 2020(5市町)	2市町 2市町 2市町	60%	C	未実施の市町の取組があまり進んでいないものの、担当者会で他県の先進事例を紹介する等を行うことができたため。
16	在宅医療・介護連携推進事業への支援実施市町数	1市町 ※2017	2018(2市町) 2019(3市町) 2020(5市町)	3市町 7市町 9市町	190%	A	各保健所において、市町の実情に応じた支援により、医療と介護の連携が進んでいるため。
20	かかりつけ医の認知症対応力向上研修受講者数	2,300人 ※2016	2018(2,500人) 2019(2,600人) 2020(2,750人)	2,660人 2,660人 2,660人	80%	C	新型コロナウイルスの影響により、研修を実施できず(R元、R2)目標には届かなかったが、H30年度の研修により認知症対応力の向上につながったと考えられるため。
21	認知症サポート医養成研修受講者数(累計)	99人 ※2017	2018(109人) 2019(119人) 2020(129人)	124人 135人 139人	133%	A	様々な地域から診療科も多様な先生方が認知症サポート医養成研修を受講したことで、認知症の人への支援体制の構築につながったため。
22	歯科医師の認知症対応力向上研修受講者数(累計)	130人 ※2016	2018(170人) 2019(210人) 2020(250人)	350人 452人 452人	268%	A	研修を実施したことで、認知症の人への支援体制構築の担い手が増えたため。
23	薬剤師の認知症対応力向上研修受講者数(累計)	226人 ※2017	2018(280人) 2019(330人) 2020(380人)	305人 355人 355人	84%	C	新型コロナウイルスの影響により、研修を中止(R2)したことから目標を達成できなかったが、研修により、認知症の人への支援体制構築の担い手が増えたため。
24	看護職員の認知症対応力向上研修受講者数(累計)	151人 ※2017	2018(300人) 2019(400人) 2020(500人)	240人 300人 328人	51%	C	新型コロナウイルスの影響により目標値は達成していないが、研修を実施したことで、認知症の人への支援体制構築の担い手が増えたため。
25	認知症介護基礎研修受講者数(累計)	203人 ※2017	2018(303人) 2019(403人) 2020(503人)	334人 421人 467人	88%	C	新型コロナウイルスの影響により、参加者数を制限したことから目標には届かなかったが、人材を養成し、認知症介護に必要な基礎的な知識や技術を習得した職員が増えたため。
26	認知症介護実践者研修受講者数(累計)	4,046人 ※2017	2018(4,286人) 2019(4,526人) 2020(4,766人)	4,286人 4,509人 4,655人	85%	C	新型コロナウイルスの影響により、参加者数を制限したことから目標には届かなかったが、認知症介護に関する実践的な技術を習得した職員が増えたため。
27	認知症介護指導者研修受講者数(累計)	26人 ※2017	2018(29人) 2019(32人) 2020(35人)	27人 29人 29人	33%	C	新型コロナウイルスの影響により、研修を中止(R2)したことから目標を達成できなかったが、専門的知識・技術の普及に取り組む指導者が増えたため。
28	若年性認知症に関する学習会の開催回数	1回 ※2017	2018(3回) 2019(5回) 2020(7回)	5回 5回 4回	93%	B	新型コロナウイルスの影響により令和2年度は目標を達成できなかったが、医師等への理解促進が図られたため。

※評価は、事業の目的に対する進捗状況を考慮して次の4段階(A、B、C、D)で表す。

- ・A: 目標を上回る達成状況であり、施策の目指す方向性に向かい進捗した。
- ・B: 目標と同程度の達成状況であり、施策の目指す方向性に向かい進捗した。
- ・C: 目標を下回る達成状況だったが、施策の目指す方向性に向かい進捗した。
- ・D: 目標を下回る達成状況であり、施策の目指す方向性に向かい進捗できなかった。

※達成目標が累計となっているものの達成割合は、目標設定の基となった過去の実績値からの増加数で計算する。

○まとめ(考察した現状・課題と対応策)

市町の自己評価には、県の各種研修や育成、アドバイザー派遣を、引き続き実施して欲しいと記載があり、一定の評価をいただいている。

通いの場やサロン等は、新型コロナの影響により実施が難しい市町が多かったが、新たにオンラインの活用につながったとする市町もあるため、好事例の展開等により、引き続き住民主体の通いの場の推進を支援していく必要がある。また、3年度から実施するリハビリテーション専門職の派遣事業を積極的に活用してもらうことにより、内容の充実を支援していく必要がある。

生活支援コーディネーターの養成は、県も支援を充実させているが、サービスの創出に至っている市町は少ないため、引き続き、研修や情報提供により、好事例の展開を図る必要がある。

地域ケア会議は、多くの市町で実施されており、困難事例のサービスへの結び付け等につながっているものの、介護予防のための個別会議は、検討中であったり、開催しているが、政策形成に至っていない市町もあることから、現場に出向いた支援を行っていくこととしている。

認知症高齢者の支援は、各種人材の養成が新型コロナの影響により中止又は縮小していたため、引き続き取り組む必要があるほか、先進事例等の情報共有を行うことで、認知症の人への支援体制の一層の構築を図り、あわせて住民への制度周知を進めていきたいと考えている。また、普及啓発を課題としている市町が多いため、今年度新たに実施する認知症の人本人に普及啓発を実施していただく「地域版希望大使」の設置や、チームオレンジコーディネーター研修、パンフレットや掲示用パネルの作成で支援していく。

《介護給付適正化の推進》

○現状と課題

2025 年に向けて介護給付の増加が予想される中、より効率的・効果的な介護給付を行うことにより、持続可能な介護保険制度の構築に資するため、介護給付適正化を推進していくことが重要となっている。

○取組の実施内容、実績(資料1-2から抜粋)

	達成目標	基礎実績	達成目標	取組実績	7 期末 達成割合	評価	評価理由
2	地域分析のための研修会の開催回数	—	2018(3 回) 2019(3 回) 2020(3 回)	3 回 1 回 1 回	56%	C	新型コロナの影響により、目標の 3 回開催に至らなかったものの、市町による地域分析の取組を推進するための研修会を開催し、有益な情報提供を行うことができたため。
3	国保連介護給付適正化システム個別研修を実施する市町数(累計)	—	2018(7 市町) 2019(14 市町) 2020(20 市町)	7 市町 14 市町 20 市町	100%	B	国保連介護給付適正化システムの効果的な活用手法に係る個別研修を計画どおり実施し、市町による給付実績データを活用したケアプラン点検の実施等に繋げることができたため。
4	ケアプラン点検アドバイザーを派遣する市町数(累計)	—	2018(7 市町) 2019(14 市町) 2020(20 市町)	7 市町 14 市町 20 市町	100%	B	ケアプランの効果的な点検手法等に係る個別研修を計画どおり実施し、市町職員の点検技能を強化できた他、当該事業を通じて1保険者が点検体制を新たに構築するに至ったため。

※評価は、事業の目的に対する進捗状況を考慮して次の 4 段階(A、B、C、D)で表す。

- ・A: 目標を上回る達成状況であり、施策の目指す方向性に向かい進捗した。
- ・B: 目標と同程度の達成状況であり、施策の目指す方向性に向かい進捗した。
- ・C: 目標を下回る達成状況だったが、施策の目指す方向性に向かい進捗した。
- ・D: 目標を下回る達成状況であり、施策の目指す方向性に向かい進捗できなかった。

※達成目標が累計となっているものの達成割合は、目標設定の基となった過去の実績値からの増加数で計算する。

○まとめ(考察した現状・課題と対応策)

市町の目標達成率はいずれも高く、各市町の積極的な取組によるものと認識しているが、県が実施する認定調査員研修やケアプラン点検に係るアドバイザー派遣等の市町への各種支援が、市町の点検体制の構築等につながっており、その一助となっているものと考えられる。

新型コロナの影響により審査委員への研修会や訪問形式でのケアプランの点検等が行えなかったとする市町が多くあったため、県でのオンラインによる研修会の実施方法等を参考にし、コロナ渦においても適正化事業に滞りが無いように検討を進めるよう促していくことが必要である。

また、ケアプラン点検の技術向上等を課題としている市町もあることから、県においても、講師やアドバイザー等と協議の上、支援内容の検討を行い、引き続き保険者機能の強化に取り組む必要がある。

ケアプランについては、2年度から検証事業を実施している、AI を使ったケアプラン点検については、引き続きその結果の分析を行い市町支援の一環としていきたい。

さらに、給付データ等を基にした課題の抽出や要因分析について、実施ができなかったとする市町があったことから、3年度に実施する市町の地域課題分析や目標設定等を伴走的に支援する地域包括ケアシステムの構築支援事業等により支援していきたい。

また、新型コロナ感染症の影響により、一部研修について目標回数の実施ができなかったものがあるため、令和3年においてフォローしていきたい。

**第 7 期介護保険事業支援計画の達成状況報告
(県の取組と、目標に対する自己評価結果)**

介護保険事業支援計画に記載した、市町村が行う自立支援、介護予防又は重度化防止及び介護給付の適正化に関する取組の支援についての目標（令和2年度）に対する自己評価結果

都道府県名： 愛媛県

ア 取組の支援についての自己評価結果
項目名
「自立支援、介護予防・重度化防止」の推進
目標を設定するに至った現状と課題
今後、団塊世代が後期高齢者となる2025年、さらには団塊ジュニア世代が高齢者となる2040年に向けて、高齢単身世帯や高齢者夫婦のみ世帯、認知症高齢者の増加が予想されている。このような社会構造の変化や、都市部と中山間地域等、地域によって異なる状況や介護需要などを踏まえた、きめ細かな対応が求められていることから、市町が中心となって、地域の実情に応じた、住民等の主体による様々なサービスを充実させることにより、住民の多様な生活支援ニーズに応える、高齢者を含めた地域の支え合いの体制づくりを推進する必要がある。
取組の実施内容、実績
介護予防に係る取組みとして、介護予防従事者やリハ専門職、生活支援コーディネーターに対する研修を実施するとともに、介護予防市町支援委員会において介護予防に関する事業を調査分析し、実施評価を踏まえたうえで、広域的な視点から市町が行う介護予防に関する事業について支援を実施したほか、地域ケア会議の推進を図るための研修会を実施し、市町での立ち上げ支援を行った。 認知症に対する取組みでは、認知症施策推進会議及び、認知症施策市町連携会議を実施し、市町における認知症施策の取組状況の把握や課題の分析、情報共有等を行ったほか、新型コロナの影響により実施できなかったものもあるが、医師等の専門職に対する認知症対応力向上研修や、介護職員に対する体系的、計画的な認知症介護研修を実施するなど、認知症ケアに携わる人材の育成を図った。 また、地域包括ケアシステムの構築に不可欠な介護人材を確保するために、研修事業やイメージアップ事業を実施した。さらに、2023年に本県開催する「ねんりんピック」を控え、高齢者大学校の開校のほか、高齢者スポーツ活動や文化活動の普及啓発に努めた。
自己評価
実施方法や内容の見直しを行っている事業もあり、自立支援・重度化防止に資する人材育成や体制の構築につながっていると考えられるが、新型コロナウイルス感染症の影響により事業の中止や規模の縮小を行ったこと等により目標数値に至らなかったものが多くあるため、今後も計画に沿って継続的に事業に取り組んでいくとともに、目標が未達成の事項については、個々の状況を踏まえた事業内容の改善や充実を検討する。

イ 管内保険者の自己評価結果の概要

管内保険者が掲げる目標として多かった項目を「介護予防・生活支援体制整備の推進」、「地域ケア会議の推進」、「認知症高齢者への支援」に分類し、自己評価結果の概要をまとめた。

介護予防・生活支援体制整備の推進

通いの場やサロン、介護予防教室等への参加促進への取組みについては、新型コロナの影響により、目標を達成できていない市町が複数あった。新型コロナにより、教室等の開催希望団体が減少している市町や、活動自粛をしたサロンがそのまま無くなっているという市町もあり、感染症対策を行いながらの活動のあり方について課題としている市町が多い。その中で、これを機にオンラインを活用する等の新たな取組につながったとする市町もあった。

また、生活支援コーディネーターの配置・活性化への取組については、地域住民との連携により見守り活動の検討を行う等、進展が見られる市町もあるが、依然として、サービスや自主グループ等の創設に至っていないことを課題としている市町も多い。

その他、ボランティアポイント制度の拡充などを実施した市町もある。

地域ケア会議の推進

地域ケア会議の目標回数を設定している市町においては、ほぼ達成できており、課題解決に向けて検討することができたとする市町もある一方、より自立支援に資する会議となるように改善を図る必要があるとする市町や、抽出された課題の具体的な施策化にまでは至らず、会議の質的な改善を課題とする市町もある。

認知症高齢者への支援

認知症サポーターの養成(養成講座参加者数等)については、新型コロナの影響により養成講座が実施できていない等の理由により目標を達成できていない市町が複数あるが、サポーター数は増加している。認知症の相談については、相談件数が少ないことや事態が重篤化してからの相談が多いことから、事前に介入できるように住民への周知や関係機関等との連携を課題としている市町が多くある。

ウ まとめ(ア及びイから考察した現状・課題と対応策)

市町の自己評価結果の中にも、県の実施する各種研修や育成、アドバイザー派遣等について、引き続き実施して欲しいとの記載があり、一定の評価があるものと考えている。

通いの場やサロン等については、新型コロナの影響により実施が難しい市町が多くあったが、新たにオンラインの活用につながったとする市町もあるため、好事例の展開等により、引き続き住民主体の通いの場の推進を支援していく必要がある。また、3年度から実施するリハビリテーション専門職の派遣事業を積極的に活用してもらうことにより、内容の充実を支援していく必要がある。

生活支援コーディネーターの養成については、市町も順調に目標達成しており、県の養成講座では、元年度から基礎研修とスキルアップ研修を分けて実施する等、支援を充実させているところだが、活動を通してサービスの創出に至っている市町は少ないため、引き続き県による育成研修や情報提供を行い、好事例の横断的な展開等を図っていく必要がある。

地域ケア会議については、多くの市町で実施されており、困難事例のサービスへの結びつけや参加者の意識向上等につながっているが、介護予防のための地域ケア個別会議について具体的な政策形成には至っていない市町もあることから、今後も引き続き、研修会や連絡会の実施に加え、現場に出向くことにより、質的な向上を支援する必要がある。

認知症高齢者の支援においては、認知症地域支援推進員や医療・介護の専門職、認知症サポーター等の養成を、新型コロナの影響により中止又は縮小していたため、目標達成に向けて、引き続き養成に取り組む必要があるほか、認知症施策推進会議や市町連携会議を活用し、先進事例の収集と普及、情報共有等を行うことで、推進員の効果的な活動を通じたサポーターの活用や、かかりつけ医やサポート医との連携など、認知症の人への支援体制の構築や、住民への制度周知を進める必要がある。また、普及啓発を課題としている市町も多いため、今年度新たに実施する認知症の人本人に普及啓発を実施していただく地域版希望大使の設置や、チームオレンジコーディネーター研修、パンフレットや掲示用パネルの作成において支援していく。今後も、各市町において、地域の実情に応じた具体的な自立支援・介護予防・重度化防止の取組みが進められるよう、支援を行う必要がある。

介護保険事業支援計画に記載した、市町村が行う自立支援、介護予防又は重度化防止及び介護給付の適正化に関する取組の支援についての目標（令和2年度）に対する自己評価結果

都道府県名： 愛媛県

ア 取組の支援についての自己評価結果	
項目名	
「介護給付適正化」の推進	
目標を設定するに至った現状と課題	
<p>今後、全ての団塊の世代が後期高齢者となる2025年に向けて介護給付の増加が予想される中、より効率的・効果的な介護給付を行うことにより、持続可能な介護保険制度の構築に資するため、介護給付適正化を推進していくことが重要となっている。</p>	
取組の実施内容、実績	
<p>地域包括ケア「見える化」システムの効果的な活用手段や地域課題分析に係る研修会を開催したほか、国保連介護給付適正化システムに係る専門知識を有するアドバイザーを市町に派遣し、ケアプラン点検や事業所指導等への給付実績データの効果的な活用手法に関する個別研修を実施した。また、県介護支援専門員協会に所属する主任介護支援専門員を市町に派遣し、市町が有する課題に応じたケアプラン点検に係る助言を実施した。</p>	
自己評価	
<p>新型コロナウイルス感染症の影響により市町職員を対象とした地域分析のための研修会が目標回数に達しなかったが、新たに「保険者シート」を活用した研修会等も開催することができた。また、その他の取組みは、概ね計画通りに研修会やアドバイザー派遣を実施できており、市町に対して有益な情報提供を行うことにより、市町職員の技能を強化できたため、介護給付費の適正化に係る保険者機能の強化につながっていると考えられる。</p>	

複数項目に分ける場合には、項目ごとに様式を分けて記入する。

イ 管内保険者の自己評価結果の概要	
<p>県介護給付適正化計画で定めた重点3事業（「要介護認定の適正化」、「ケアプランの点検」、「医療情報との突合・縦覧点検」）の観点から管内保険者の自己評価結果の概要をまとめた。</p>	
<p>要介護認定の適正化</p> <p>達成目標を掲げる10市町全てで、目標達成しているが、新型コロナの影響により、認定調査員や審査員への研修等が実施できていないことを課題としている市町がああった。</p>	
<p>ケアプランの点検</p> <p>多くの市町で目標を達成しており、県のアドバイザー派遣事業により、点検指導の知識向上に努めたとする市町もある等、着実にスキルを向上させているが、新型コロナの影響により実地指導時等の訪問形式による点検ができなかったことを課題としている市町が多くあった他、県のアドバイザーを活用してよりスキルアップが必要だとする市町や点検後の継続的なモニタリングを課題とする市町、AIケアプランの活用を課題とする市町もああった。</p>	
<p>医療情報との突合・縦覧点検</p>	

ほとんどの市町で国民健康保険団体連合会に委託する等により実施できており、請求誤りの是正につながった事例もある。時間的制約等により10帳票全ての活用は困難であることから、優先付けや点検の効率化を課題とする市町もあった。

その他

給付の適正化に係るデータを基にした地域包括支援センターとの連絡会等での、要因分析や対策の検討等を検討していたが、できなかったことを課題とする市町があった。

ウ まとめ（ア及びイから考察した現状・課題と対応策）

市町の目標達成率はいずれも高く、各市町の積極的な取組によるものと認識しているが、県が実施する認定調査員研修やケアプラン点検に係るアドバイザー派遣等の市町への各種支援が、市町の点検体制の構築等につながっており、その一助となっているものと考えられる。

新型コロナの影響により審査委員への研修会や訪問形式でのケアプランの点検等が行えなかったとする市町が多くあったため、県でのオンラインによる研修会の実施方法等を参考にしてもらい、コロナ渦においても適正化事業に滞りが無いように検討を進めるよう促していくことが必要である。

また、ケアプラン点検の技術向上等を課題としている市町もあることから、県においても、講師やアドバイザー等と協議の上、支援内容の検討を行い、引き続き保険者機能の強化に取り組む必要がある。

ケアプランについては、2年度から検証事業を実施している、AIを使ったケアプランについて、引き続きその結果の分析を行い市町支援の一環としていきたい。

さらに、給付データ等を基にした課題の抽出や要因分析について、実施ができなかったとする市町があったことから、3年度に実施する市町の地域課題分析や目標設定等を伴走的に支援する地域包括ケアシステムの構築支援事業等により支援していきたい。

また、新型コロナ感染症の影響により、一部研修について目標回数の実施ができなかったものがあるため、令和3年においてフォローしていきたい。

第 7 期介護保険事業支援計画の達成状況報告
(県の取組と、目標に対する自己評価一覧)

【第7期県介護保険事業支援計画の評価】

1. 取組実績は評価時点の達成目標の実績を記入する。
2. 数値目標の達成状況の「年間」欄には、令和2年度の数値目標の達成状況（目標値に対する達成割合（パーセント））を記入する。
数値による評価ができない（適当でない）目標や当該年度の評価ができない（適当でない）目標は、「-」を記入する。
※目標が累計値となっているものについては、目標値の基となった過去の実績値からの増加数により達成状況（パーセント）を記入する。
3. 数値目標の達成状況の「期末」欄には、第7期計画（平成30～令和2年度）の数値目標の達成状況（目標値に対する達成割合（パーセント））を記入する。
数値による評価ができない（適当でない）目標は、「-」を記入する。
4. 総合評価には、数値目標の達成状況をベースに“施策の目指す方向性”への進捗状況を踏まえた4段階評価（A、B、C、D）と評価理由を記入する。
 - ・A：目標を上回る達成状況であり、施策の目指す方向性に向かい進捗した。
 - ・B：目標と同程度の達成状況であり、施策の目指す方向性に向かい進捗した。
 - ・C：目標を下回る達成状況だったが、施策の目指す方向性に向かい進捗した。
 - ・D：目標を下回る達成状況であり、施策の目指す方向性に向かい進捗できなかった。
 ※取組状況に応じて、“評価理由”のほか“取組内容”、“課題及び対策”を整理し、適宜、「取組内容」や「達成目標」の軌道修正を行う。

1 高齢者がいきいきと暮らせる社会づくり

	達成目標	取組実績	数値目標の達成状況		施策の目指す方向性	総合評価	
			年間	期末		4段階評価	評価理由 等
1	2023年度の全国健康福祉祭えひめ大会（仮称）参加者数 2023年度（700人）	2017年度（125人） 2018年度（150人） 2019年度（138人） 2020年度（ - ） ※2020年度は新型コロナウイルスの影響により中止			ねりんピックへの本県選手団の派遣等を通じて、高齢者スポーツ活動や文化活動についての普及啓発に努め、裾野の拡大と社会参加、生きがいの推進を図る	B	【評価理由】 2023年度の目標値に向け、高齢者スポーツ活動や文化活動の裾野の拡大と社会参加、生きがいの推進を図ることができたため。 【取組内容】 2020年度については、新型コロナウイルスの影響により中止となったが、高齢者大学校の開校等、高齢者スポーツ活動や文化活動の普及啓発に努めるとともに、愛媛県選手団の派遣事業を実施した。 【課題及び対策】 2023年度の目標値に向け、感染症対策を実施しながら、より一層の機運の醸成を図る必要がある。

2 高齢者の自立に向け、地域で共に支え合う社会づくり（地域包括ケアシステムの深化・推進）

	達成目標	取組実績	数値目標の達成状況		施策の目指す方向性	総合評価	
			年間	期末		4段階評価	評価理由 等
2	市町職員を対象とした地域分析のための研修会の開催回数	2017年度（ - ） 2018年度（3回） 2019年度（1回） 2020年度（1回）	33%	56%		C	<p>【評価理由】</p> <p>市町による地域分析の取組を推進するための研修会を開催し、有益な情報提供を行うことができたが、目標としていた3回開催に至らなかったため。</p> <p>【取組内容】</p> <p>介護保険「保険者シート」を活用した地域分析に係る研修会を1回開催した。</p> <p>【課題及び対策】</p> <p>地域課題分析を一層深化させるため、研修内容を検討の上、引き続き取り組む必要がある。</p>

3	<p>国保連介護給付適正化システム個別研修を実施する市町数（累計）</p> <p>2017年度（－）</p> <p>2018年度（7市町）</p> <p>2019年度（14市町）</p> <p>2020年度（20市町）</p>	<p>2017年度（－）</p> <p>2018年度（7市町）</p> <p>2019年度（14市町）</p> <p>2020年度（20市町）</p>	100%	100%	<p>市町の保険者機能の強化に向け、国が提供する地域包括ケア「見える化」システム等のデータを活用し、<u>市町に対する地域の実態把握や多角的な課題分析を行うための研修を行うとともに、県内外の先進事例を収集し市町へ情報を提供する</u>など、<u>市町の地域分析を支援する</u></p> <p>また、提供された介護サービスが真に要介護者の自立支援につながっているか、過不足のないサービス提供となっているか等の視点から、市町と連携して積極的に<u>介護給付の適正化を推進するため、市町職員等に対し保険者機能を発揮するための研修を実施するとともに、ケアプラン点検等の介護給付適正化事業に取り組む市町への実地支援を行う</u></p>	<p>【評価理由】</p> <p>計画どおり実施し、市町による給付実績データを活用したケアプラン点検の実施等に繋げることができたため。</p> <p>【取組内容】</p> <p>国保連介護給付適正化システムに係る専門知識を有するアドバイザーを市町に派遣し、ケアプラン点検や事業所指導等への給付実績データの効果的な活用手法に係る個別研修を実施した。</p> <p>【課題及び対策】</p> <p>担当職員の異動等によりシステムの活用が定着していない市町が多いことから、市町内での引継ぎ支援等、研修内容についてアドバイザーと協議検討の上、引き続き取り組む必要がある。</p>
4	<p>ケアプラン点検アドバイザーを派遣する市町数（累計）</p> <p>2018年度（7市町）</p> <p>2019年度（14市町）</p> <p>2020年度（20市町）</p>	<p>2017年度（－）</p> <p>2018年度（7市町）</p> <p>2019年度（14市町）</p> <p>2020年度（20市町）</p>	100%	100%	<p>市町の保険者機能の強化に向け、国が提供する地域包括ケア「見える化」システム等のデータを活用し、<u>市町に対する地域の実態把握や多角的な課題分析を行うための研修を行うとともに、県内外の先進事例を収集し市町へ情報を提供する</u>など、<u>市町の地域分析を支援する</u></p> <p>また、提供された介護サービスが真に要介護者の自立支援につながっているか、過不足のないサービス提供となっているか等の視点から、市町と連携して積極的に<u>介護給付の適正化を推進するため、市町職員等に対し保険者機能を発揮するための研修を実施するとともに、ケアプラン点検等の介護給付適正化事業に取り組む市町への実地支援を行う</u></p>	<p>【評価理由】</p> <p>計画どおり実施し、市町職員の点検技能を強化できたため。</p> <p>【取組内容】</p> <p>県介護支援専門員協会に所属する主任介護支援専門員をアドバイザーとして市町に派遣し、市町が有する課題に応じたケアプラン点検手法等を助言した。</p> <p>【課題及び対策】</p> <p>市町職員によるケアプランの効率的な点検手法について、アドバイザーと協議検討の上、引き続き取り組む必要がある。</p>

5	<p>県の支援事業を活用した市町数</p> <p>2018年度（4市町） 2019年度（6市町） 2020年度（8市町）</p>	<p>2017年度（2市町） 2018年度（8市町） 2019年度（8市町） 2020年度（8市町）</p>	100%	133%	<p>高齢者が、可能な限り住み慣れた自宅や地域で安心して暮らせるための環境整備として、関係機関等との連携の下、市町による「地域包括ケアシステム」の構築を支援</p>	<p>A</p> <p>【評価理由】 支援を通じ、市町における環境整備に向けた地域課題の整理や必要な支援の具体化が進んでいるため</p> <p>【取組内容】 市町に出向き「介護予防のための地域ケア個別会議」の立ち上げ・充実支援を実施した。</p> <p>【課題及び対策】 今後も、市町の課題やニーズに合わせた支援が必要である。</p>
6	<p>介護予防従事者研修会の開催回数</p> <p>2018年度（6回） 2019年度（6回） 2020年度（6回）</p>	<p>2017年度（6回） 2018年度（7回） 2019年度（6回） 2020年度（4回）</p>	67%	94%	<p>介護予防は、高齢者が要介護状態又は要支援状態となることの予防又は要介護状態等の軽減若しくは悪化の防止を目的として行われています。また、リハビリテーションの理念を踏まえて、「心身機能」「活動」「参加」のそれぞれの要素にバランスよく働きかけることが重要であり、機能回復訓練等の高齢者本人へのアプローチだけではなく、生活機能全体を向上させ、活動的で生きがいを持てる生活を営むことのできる生活環境の調整</p>	<p>B</p> <p>【評価理由】 コロナウイルス感染症の拡大防止のため、研修を一部中止したが、研修会の開催により、支援の質の向上や関係機関の連携強化に繋がっているため。</p> <p>【取組内容】 県単位及び保健所単位で、地域課題に合わせた介護予防従事者研修会を開催。</p> <p>【課題及び対策】 今後も、地域課題やニーズに合わせた研修を引き続き実施する必要がある。</p>

7	リハ専門職対象の研修会の受講者数 2018年度 (50人) 2019年度 (70人) 2020年度 (90人)	2017年度 (30人) 2018年度 (279人) 2019年度 (232人) 2020年度 (115人)	128%	298%	及び地域づくりなど、高齢者を取り巻く環境へのアプローチも含めた、バランスのとれたアプローチを行う。	A 【評価理由】 コロナウイルス感染症の拡大防止のため、研修を一部中止したが、研修を実施したことで、地域ケア個別会議や住民主体の通いの場等の自立支援の取組みに参画できる人材が増えたため。 【取組内容】 リハ専門職に対し、内容別の研修（地域ケア会議・介護予防等）を委託して実施した。 【課題及び対策】 今後も研修を引き続き実施する必要がある。
8	地域リハビリテーション活動支援事業実施市町数 2018年度 (7市町) 2019年度 (10市町) 2020年度 (15市町)	2016年度 (5市町) 2018年度 (15市町) 2019年度 (16市町) 2020年度 (-)	/	/		実績取りまとめ中 -
9	介護予防に資する住民主体の通いの場の参加者実人数 2018年度 (18,000人) 2019年度 (20,000人) 2020年度 (22,000人)	2016年度 (14,183人) 2018年度 (27,075人) 2019年度 (31,328人) 2020年度 (-)	/	/	高齢者が活動的で生きがいを持った生活を営む環境の調整が重要であり、年齢や心身の状況等によって分け隔てられることなく参加できる住民主体の通いの場が充実していくような地域づくりを推進	実績取りまとめ中 -

10	生活支援コーディネーター養成講座の開催回数 2018年度（2回） 2019年度（3回） 2020年度（3回）	 2017年度（1回） 2018年度（1回） 2019年度（2回） 2020年度（2回）	67%	63%	市町や地域包括支援センター、生活支援コーディネーター（地域支え合い推進員）等を対象とした研修を開催し、地域での多様なサービスの創出や、サービスをコーディネートする人材の育成を支援	【評価理由】 目標回数は開催できなかったが、前期と後期の2回に分けて研修プログラムを組み、実践を通じた学びの機会を提供することで、生活支援コーディネーターの資質向上や各地域の取組の共有、横のつながりの構築に繋げることができたため。 【取組内容】 県内で地域づくりや生活支援コーディネーターの育成に実績のある講師を招き、地域づくりへの協働力を高める専門職研修プログラムを基に、期待される役割や実践例を学び、事前課題を通じて各地域での実践に取り組んだ。 【課題及び対策】 生活支援コーディネーターの取組を推進するため、課題やニーズに合わせた研修内容を検討し、引き続き取り組む必要がある。
----	---	--	-----	-----	---	---

11	B型（住民主体による訪問・通所型）サービスを実施している市町数	2017年度（1市町） 2018年度（2市町） 2019年度（2市町） 2020年度（2市町）	40%	60%	地域の実情に応じた多様なサービスを提供するため、既存の介護サービス事業者によるサービス提供だけでなく、元気な高齢者等が介護の担い手として積極的に参加できるよう、研修等を通じて市町の取組を支援	【評価理由】 実施している自治体では、担い手が積極的に参加できる場が広がり、定着してきているが、未実施の自治体の取組があまり進んでいない。 【取組内容】 介護予防・日常生活支援総合事業担当者会で県内市町の取組状況を共有するとともに、介護予防従事者研修会で他県の先進事例を紹介した。 【課題及び対策】 取組を推進するために、引き続き県内および他都道府県の実施状況を把握し、情報提供等の支援をする必要がある。
12	自立支援に資する地域ケア会議の開催支援を実施している市町数	2017年度（3市町） 2018年度（8市町） 2019年度（8市町） 2020年度（8市町）	133%	160%	個別事例の検討において行う課題分析やケアマネジメント支援の積み重ねを通じて、地域に共通する課題や有効な支援策を明らかにし、地域に不足する資源の開発や有効な支援策の普及等について検討し、さらに介護保険事業計画への反映により、具体的な行政施策につなげることを目指す	【評価理由】 会議を通して、地域課題の抽出や具体的な支援の検討を行い、今後の施策化に繋げることができたため。 【取組内容】 担当者会議を実施するとともに、希望のあった市町に出向き検討会議・事業所報告会等への直接支援を行う等、会議の立ち上げ・充実支援を実施した。 【課題及び対策】 取組みを県下に広げるとともに、会議内容の充実を図るため、今後も引き続き支援していく必要がある。

13	<p>訪問診療を実施している診療所・病院数</p> <p>2020年度 宇摩：15 新居浜・西条：49 今治：33 松山：191 八幡浜・大洲：61 宇和島：42</p>	<p>2018年度 宇摩：13 新居浜・西条：45 今治：40 松山：179 八幡浜・大洲：63 宇和島：40</p>		<p>慢性疾患や複数の疾病を抱える高齢者の増加が見込まれる中、高度急性期から在宅医療・介護までの一連のサービスを総合的に確保し、患者の早期の社会復帰を進めるとともに、高齢者が重度の要介護状態となっても、可能な限り住み慣れた地域で安心して日常生活を継続できる社会を実現する</p>	<p>C</p> <p>【評価理由】 全圏域で前年度より増加しており、今治、八幡浜・大洲圏域は目標を達成したが、他の4圏域が未達であるため。診療報酬で算定した診療所・病院数を計上しており、年度によって状況が変動するため、今後の推移を注視する必要がある。</p> <p>【取組内容】 在宅医療の多職種連携や普及啓発等の補助事業、在宅医療連携拠点の運営支援を実施した。</p> <p>【課題及び対策】 引き続き、在宅医療の普及啓発・支援に努め、医療従事者、住民の在宅医療への理解を深めていきたい。</p>
14	<p>24時間対応体制加算の届出をしている訪問看護ステーション数</p> <p>2020年度 宇摩：8 新居浜・西条：13 今治：7 松山：68 八幡浜・大洲：8 宇和島：19</p>	<p>2021年2月 宇摩：9 新居浜・西条：21 今治：9 松山：99 八幡浜・大洲：12 宇和島：17</p>			<p>B</p> <p>【評価理由】 宇和島圏域以外の圏域において目標を達成しているため。ただし、新居浜・西条、松山圏域は前年度から増加しているものの、八幡浜・大洲、宇和島圏域は減少しており、年度によって状況が変動するため、今後の推移を注視する必要がある。</p> <p>【取組内容】 在宅医療の多職種連携や普及啓発等の補助事業、在宅医療連携拠点の運営支援を実施した。</p> <p>【課題及び対策】 引き続き、在宅医療の普及啓発・支援に努め、医療従事者、住民の在宅医療への理解を深めていきたい。</p>

15	<p>退院支援を実施している診療所・病院数（人口10万人当たり）</p> <p>2020年度 各圏域5以上</p>	<p>2018年度 宇摩：4.7 新居浜・西条：4.9 今治：4.4 松山：4.7 八幡浜・大洲：4.4 宇和島：5.6</p>				<p>【評価理由】 松山圏域以外の5圏域において前年度より増加又は維持しており、宇和島圏域は目標を達成したが、他の5圏域が未達であるため。診療報酬で算定した診療所・病院数を計上しており、患者の状況が変動するため、今後の推移を注視する必要がある。</p> <p>【取組内容】 在宅医療の多職種連携や普及啓発等の補助事業、在宅医療連携拠点の運営支援を実施した。</p> <p>【課題及び対策】 引き続き、在宅医療の普及啓発・支援に努め、医療従事者、住民の在宅医療への理解を深めていきたい。</p>
16	<p>在宅医療・介護連携推進事業への支援実施市町数</p> <p>2018年度（2市町） 2019年度（3市町） 2020年度（5市町）</p>	<p>2017年度（1市町） 2018年度（3市町） 2019年度（7市町） 2020年度（9市町）</p>	180%	190%	<p>医療と介護サービスを必要とする高齢者が、住み慣れた地域で自分らしい暮らしを人生の最期まで続けることができるよう、在宅医療・介護サービスを一体的に提供し、医療機関と介護サービス事業者などの関係者の連携を推進する</p>	<p>【評価理由】 各保健所において、市町の実情に応じた支援により、医療と介護の連携が進んでいるため。</p> <p>【取組内容】 各圏域内での連携が必要な退院支援ルールの整備や多職種の研修会を行った。</p> <p>【課題及び対策】 市町の実情に応じた支援が必要なため、各保健所において、引き続き支援する必要がある。</p>

17	キャラバンメイト・サポーターの養成（累計） 2018年度（140,532人） 2019年度（154,585人） 2020年度（168,639人）	2017年度（125,511人） 2018年度（141,418人） 2019年度（155,668人） 2020年度（163,536人）	56%	88%	認知症の人の意思が尊重され、できる限り住み慣れた地域で自分らしく暮らし続けることができる社会の実現に向け、認知症高齢者等にやさしい地域づくりを推進	C 【評価理由】 コロナウイルス感染症の拡大防止により参加者数を制限したため。 【取組内容】 認知症当事者、その家族、医療・介護の支援者などからの発表及び意見交換を実施した。 【課題及び対策】 認知症の人やその家族等に対する地域における支援を普及・定着するため、引き続き実施する必要がある。
18	認知症フォーラムの参加者数 2018年度（100人） 2019年度（110人） 2020年度（120人）	2017年度（90人） 2018年度（75人） 2019年度（190人） 2020年度（46人）	38%	94%		C 【評価理由】 コロナウイルス感染症の拡大防止により参加者数を制限したため。 【取組内容】 認知症当事者、その家族、医療・介護の支援者などからの発表及び意見交換を実施した。 【課題及び対策】 認知症の人やその家族等に対する地域における支援を普及・定着するため、引き続き実施する必要がある。

19	認知症地域支援推進員の 設置人数 2018年度（60人） 2019年度（65人） 2020年度（70人）	2016年度（47人） 2018年度（134人） 2019年度（172人） 2020年度（172人）	246%	246%	認知症の人が認知症とともによりよく生きていくことができるような環境を整備するために、初期段階の認知症の人のニーズ把握や生きがい支援など、認知症の人やその家族の視点を重視した取組みを推進	A 【評価理由】 認知症地域支援推進員研修の受講者が各市町において、認知症カフェの支援や講演会の開催など様々な取組みを行っているため。 【取組内容】 研修に必要な受講料の一部を県が負担した。 【課題及び対策】 今後も認知症の人やその家族を支援する事業の推進役を養成するために、引き続き支援する必要がある。
20	かかりつけ医の認知症対応力向上研修受講者数 （累計） 2018年度（2,500人） 2019年度（2,600人） 2020年度（2,750人）	2016年度（2,300人） 2018年度（2,660人） 2019年度（2,660人） 2020年度（2,660人）	0%	80%	認知症の人への日常的な診療や家族への助言等を担うことができるよう、かかりつけ医に対して、適切な認知症診断の知識・技術や家族からの話や悩みを聞く姿勢を習得するための研修（かかりつけ医認知症対応力向上研修）を実施	C 【評価理由】 コロナウイルス感染症の拡大防止のため、研修を実施できなかったため。 【取組内容】 国が定める標準的なカリキュラムに基づき、認知症診療の知識・技術等の修得に資する研修を実施予定であったが、コロナウイルス感染症の拡大拡大を防止する観点から中止した。 【課題及び対策】 今後も適切な認知症診断の知識等を習得する研修を引き続き実施する必要がある。

21	認知症サポート医養成研修受講者数（累計） 2018年度（109人） 2019年度（119人） 2020年度（129人）	2017年度（99人） 2018年度（124人） 2019年度（135人） 2020年度（139人）	40%	133%	認知症の人の診療に習熟し、かかりつけ医等への助言その他の支援を行い、専門医療機関や地域包括支援センター等との連携の推進役となる認知症サポート医を養成し、認知症の発症初期から状況に応じて、医療と介護が一体となって認知症の人への支援体制の構築を図る	A	<p>【評価理由】</p> <p>様々な地域から診療科も多様な先生方が認知症サポート医養成研修を受講したことで、認知症の人への支援体制の構築につながったため。</p> <p>【取組内容】</p> <p>研修を受講するための費用（受講料）を県で一部負担した。</p> <p>【課題及び対策】</p> <p>今後も連携の推進役となるサポート医を養成するために引き続き支援する必要がある。</p>
22	歯科医師の認知症対応力向上研修受講者数（累計） 2018年度（170人） 2019年度（210人） 2020年度（250人）	2016年度（130人） 2018年度（350人） 2019年度（452人） 2020年度（452人）	0%	268%	歯科医師等による口腔機能の管理や、薬剤師による服薬指導等を通じて、 <u>専門職が高齢者等と接する中で、認知症の疑いのある方に早期に気づき、かかりつけ医等と連携して対応していく知識や技術を習得する研修（歯科医師の認知症対応力向上研修、薬剤師の認知症対応力向上研修）を実施</u> また、急性期病院をはじめとして、入院、外来、訪問等を通じて認知症の人と関わる看護職員は、医療における認知症への対応力の鍵となるため、 <u>広く看護職</u>	A	<p>【評価理由】</p> <p>コロナウイルス感染症の拡大防止のため、研修を実施できなかったが、目標は達成しているため。</p> <p>【取組内容】</p> <p>国が定める標準的なカリキュラムに基づき、認知症の人に係る基礎知識・連携等の習得に資する研修を委託して実施予定であったが、コロナウイルス感染症の拡大拡大を防止する観点から中止した。</p> <p>【課題及び対策】</p> <p>今後も認知症の人の状況に応じた対応ができるよう知識等を習得する研修を引き続き実施する必要がある。</p>

23	<p>薬剤師の認知症対応力向上研修受講者数（累計）</p> <p>2018年度（280人） 2019年度（330人） 2020年度（380人）</p>	<p>2017年度（226人） 2018年度（305人） 2019年度（355人） 2020年度（355人）</p>	0%	84%	<p>員が認知症への対応に必要な知識・技術を習得する研修（看護職員の認知症対応力向上研修及びフォローアップ研修）を実施</p>	<p>【評価理由】 コロナウイルス感染症の拡大防止のため、研修を実施できなかったため。</p> <p>【取組内容】 国が定める標準的なカリキュラムに基づき、認知症の人に係る基礎知識・連携等の習得に資する研修を委託して実施予定であったが、コロナウイルス感染症の拡大拡大を防止する観点から中止した。</p> <p>【課題及び対策】 今後も認知症の人の状況に応じた対応ができるよう知識等を習得する研修を引き続き実施する必要がある。</p>
24	<p>看護職員の認知症対応力向上研修受講者数（累計）</p> <p>2018年度（300人） 2019年度（400人） 2020年度（500人）</p>	<p>2017年度（151人） 2018年度（240人） 2019年度（300人） 2020年度（328人）</p>	28%	51%		<p>【評価理由】 目標値は達成していないが、研修を実施したことで、認知症の人への支援体制構築の担い手が増えたため。</p> <p>【取組内容】 国が定める標準的なカリキュラムに基づき、認知症の人に係る基礎知識・連携等の習得に資する研修を委託して実施した。</p> <p>【課題及び対策】 今後も個々の認知症の特徴等に対する実践的な対応力を習得する研修を引き続き実施する必要がある。</p>

25	認知症介護基礎研修受講者数（累計） 2018年度（303人） 2019年度（403人） 2020年度（503人）	2017年度（203人） 2018年度（334人） 2019年度（421人） 2020年度（467人）	46%	88%	認知症介護をサービスの標準とするため、認知症介護技術の質的な向上や専門職の養成が重要。このために認知症介護研修を体系的、計画的に実施することにより、介護職員に対して、専門的知識・技術の普及に取り組む	C 【評価理由】 新型コロナウイルス感染症の影響により年間目標（100人）に対して一定数（46人）の人材養成であったが、認知症介護に必要な基礎的な知識や技術を習得した職員が増えたため。 【取組内容】 国が定める標準的なカリキュラムに基づき、東・中・南予の各地区において計3回研修を実施した。 【課題及び対策】 引き続き、計画的に研修を実施し、介護職員に対して、専門的知識・技術の普及に取り組みたい。
26	認知症介護実践者研修受講者数（累計） 2018年度（4,286人） 2019年度（4,526人） 2020年度（4,766人）	2017年度（4,046人） 2018年度（4,286人） 2019年度（4,509人） 2020年度（4,655人）	61%	85%		C 【評価理由】 新型コロナウイルス感染症の影響により年間目標（240人）に対して一定数（146人）の人材養成であったが、認知症介護に関する実践的な技術を習得した職員が増えたため。 【取組内容】 国が定める標準的なカリキュラムに基づき、年3回の研修を実施した。 【課題及び対策】 引き続き、計画的に研修を実施し、介護職員に対して、専門的知識・技術の普及に取り組みたい。

27	認知症介護指導者研修受講者数（累計） 2018年度（29人） 2019年度（32人） 2020年度（35人）	2017年度（26人） 2018年度（27人） 2019年度（29人） 2020年度（29人）	0%	33%		【評価理由】 コロナウイルス感染症の拡大防止のため、研修が開催されなかったため。 【取組内容】 認知症介護研究・研修センターが実施する研修について、受講にかかる費用を補助予定であったが、新型コロナウイルス感染症の影響により中止となった。 【課題及び対策】 引き続き、目標値の達成に向け、より一層受講者の募集に努め、養成していく必要がある。
28	若年性認知症に関する学習会の開催回数 2018年度（3回） 2019年度（5回） 2020年度（7回）	2017年度（1回） 2018年度（5回） 2019年度（5回） 2020年度（4回）	57%	93%	若年性認知症に対する理解の促進や早期診断、医療、介護の充実はもとより、雇用継続や就労の支援、障害者手帳の早期取得や障害基礎年金の受給などに対する支援を行い、これらの施策の中から若年性認知症の一人ひとりの状態に応じた支援を図る体制を構築する	【評価理由】 コロナウイルス感染症の拡大防止により令和2年度は予定どおり開催できなかったが、。 【取組内容】 東・中・南予ごとに医療・介護従事者を中心とした研修会を開催した。（令和2年度は新型コロナの影響により中予のみとなった。） 【課題及び対策】 オンライン活用など工夫しながら、理解促進のため引き続き学習会を実施する必要がある。

3 高齢者が安心・安全に暮らせる社会づくり

	達成目標	取組実績	数値目標の達成状況		施策の目指す方向性	総合評価	
			年間	期末		4段階評価	評価理由等
29	権利擁護支援のための中核機関の設置市町数	2017年度（－） 2018年度（2市町） 2019年度（5市町） 2020年度（10市町）	20%	20%	成年後見制度の利用が必要な本人及びその家族が円滑に制度を利用できるようにするための相談機能や、認知症高齢者等を後見している成年後見人等を支援するための機能等を担う中核機関の設置、医療・福祉、法律の専門職や地域の関係者等から構成されるネットワークの構築等、制度の利用促進に向けた体制整備の促進	C	<p>【評価理由】</p> <p>目標数は達していないが1市町増加した。また、アドバイザー派遣を実施した市町において、令和3年度に中核施設の設置を予定しているため。</p> <p>【取組内容】</p> <p>専門職(弁護士・司法書士・社会福祉士等)をアドバイザーとして派遣し、計画の策定や中核機関の設置を促進した。</p> <p>【課題及び対策】</p> <p>今後も市町の体制を整備するため、引き続き支援をする必要がある。</p>
30	法人後見実施団体の数	2017年度（17団体） 2018年度（19団体） 2019年度（21団体） 2020年度（23団体）	87%	87%	今後、高齢化に伴い認知症高齢者等の増加が見込まれる中、認知症高齢者等がその判断能力に応じて必要な介護や生活支援サービスを受けながら日常生活を過ごすことができるよう、認知症高齢者等の状態の変化を見守りながら、介護保険サービスの利用援助や日常生活上の金銭管理等の支援から成年後見制度の利用に至るまでの支援が切れ目なく、一体的に確保されることが重要	B	<p>【評価理由】</p> <p>法人後見実施団体が1箇所（市町社協）増加したことに加え、団体への支援により、団体における体制整備や質の向上が図られたため。</p> <p>【取組内容】</p> <p>県社会福祉協議会が、法人後見実施団体への研修会や相談会を実施した。</p> <p>【課題及び対策】</p> <p>法人後見実施団体の増加に向け、引き続き県社会福祉協議会と連携し、研修会等を実施する必要がある。</p>

4 介護保険制度を支える仕組みづくり

	達成目標	取組実績	数値目標の達成状況		施策の目指す方向性	総合評価	
			年間	期末		4段階評価	評価理由等
31	介護職員数 2020年（31,039人） 2025年（32,637人）	2015年度（28,381人） 2018年度（29,088人） 2019年度（31,567人） 2020年度（未定）			団塊の世代が後期高齢者となる令和7（2025）年に向け、地域包括ケアシステムの構築に不可欠な質の高い介護人材を、安定的に確保・定着させていく	A	<p>【評価理由】</p> <p>平成27年度より地域医療介護総合確保基金を活用した介護人材確保対策事業の成果により、2019年度時点で当初2020年度達成目標とした31,567人を上回る結果となった。</p> <p>【取組内容】</p> <p>テレビCM等各種メディアを通じた啓発活動、介護事業所の見学・介護体験バスツアー、職場体験、各種セミナー及び研修会の開催</p> <p>【課題及び対策】</p> <p>引き続き介護人材確保の取組みを充実させる。</p>
32 33	3及び4と同様（再掲省略）	3及び4と同様（再掲省略）	100%	100%	3及び4と同様（再掲省略）	B	3及び4と同様（再掲省略）

**第 7 期介護保険事業支援計画の達成状況報告
（第 7 期介護保険事業支援計画期間の
サービス利用量等の実績のポイント）**

第7期計画期間中のサービス利用量等の実績のポイント

※実績は「介護保険事業状況報告（年報）」の数値。

○ 人口は概ね計画どおり、認定者数はわずかに実績が計画値を下回っている。

【第1号被保険者数（65歳以上）】

（単位：人）

圏 域	H30			R元			R2		
	計画	実績平均	計画比	計画	実績平均	計画比	計画	実績平均	計画比
宇摩	27,649	27,556	99.7%	27,865	27,745	99.6%	27,925	27,827	99.6%
新居浜・西条	72,222	72,540	100.4%	72,462	72,730	100.4%	72,624	72,762	100.2%
今治	58,060	58,136	100.1%	57,868	58,086	100.4%	57,541	57,966	100.7%
松山	179,820	181,260	100.8%	182,333	183,081	100.4%	184,956	184,974	100.0%
八幡浜・大洲	55,321	55,307	100.0%	54,932	54,989	100.1%	54,564	54,873	100.6%
宇和島	43,780	44,229	101.0%	43,813	44,140	100.7%	43,882	44,087	100.5%
県計	436,852	439,027	100.5%	439,273	440,771	100.3%	441,492	442,490	100.2%

【要介護認定者数（第1号被保険者（65歳以上））】

（単位：人）

圏 域	H30			R元			R2		
	計画	実績平均	計画比	計画	実績平均	計画比	計画	実績平均	計画比
宇摩	6,281	6,222	99.1%	6,376	6,351	99.6%	6,438	6,341	98.5%
新居浜・西条	14,883	14,677	98.6%	15,298	14,845	97.0%	15,729	14,920	94.9%
今治	11,956	11,945	99.9%	12,076	11,982	99.2%	12,205	12,012	98.4%
松山	38,068	37,948	99.7%	39,179	38,604	98.5%	40,367	39,073	96.8%
八幡浜・大洲	10,947	10,964	100.2%	11,023	11,037	100.1%	11,158	11,111	99.6%
宇和島	9,541	9,122	95.6%	9,439	9,106	96.5%	9,459	9,055	95.7%
県計	91,676	90,878	99.1%	93,391	91,925	98.4%	95,356	92,512	97.0%

- 「施設利用者数」は介護保険4施設（特別養護老人ホーム、介護老人保健施設、介護医療院、介護療養型医療施設）の合計で見るとわずかに実績が計画を下回っているが、概ね計画どおりである。

個別に見ると、介護医療院が大幅に計画を上回り、介護療養型医療施設が大きく下回っているが、これは、想定以上に介護療養型医療施設から介護医療院等への転換が進んだためである。

なお、介護医療院と介護療養型医療施設の合計値で計画比を出すと87.3%であり、医療病床への転換によるものであると考えられる。

【介護保険4施設利用者数（月平均）】 (単位：人)

圏域	H30			R元			R2		
	計画	実績平均	計画比	計画	実績平均	計画比	計画	実績平均	計画比
宇摩	873	833	95.4%	884	813	92.0%	914	829	90.7%
新居浜・西条	2,032	1,935	95.2%	2,032	1,909	93.9%	2,032	1,917	94.3%
今治	1,869	1,827	97.8%	1,890	1,829	96.8%	1,890	1,853	98.0%
松山	4,169	4,032	96.7%	4,241	4,051	95.5%	4,365	4,002	91.7%
八幡浜・大洲	1,999	1,950	97.5%	1,999	1,949	97.5%	1,999	1,983	99.2%
宇和島	1,453	1,416	97.5%	1,456	1,427	98.0%	1,461	1,415	96.9%
県計	12,395	11,993	96.8%	12,502	11,979	95.8%	12,661	11,998	94.8%

【介護医療院利用者数（月平均）】 (単位：人)

圏域	H30			R元			R2		
	計画	実績平均	計画比	計画	実績平均	計画比	計画	実績平均	計画比
宇摩	17	0	0.0%	34	0	0.0%	34	46	135.3%
新居浜・西条	0	3	-	0	0	-	0	35	-
今治	64	9	14.1%	64	97	151.6%	64	100	156.3%
松山	4	0	0.0%	61	20	32.8%	62	140	225.8%
八幡浜・大洲	35	6	17.1%	35	27	77.1%	35	74	211.4%
宇和島	0	1	-	0	1	-	0	1	-
県計	120	19	15.8%	194	145	74.7%	195	397	203.6%

【介護療養型医療施設利用者数（月平均）】 (単位：人)

圏域	H30			R元			R2		
	計画	実績平均	計画比	計画	実績平均	計画比	計画	実績平均	計画比
宇摩	101	98	97.0%	35	94	268.6%	35	42	120.0%
新居浜・西条	59	52	88.1%	59	48	81.4%	59	14	23.7%
今治	148	190	128.4%	148	98	66.2%	148	91	61.5%
松山	341	270	79.2%	286	253	88.5%	287	128	44.6%
八幡浜・大洲	33	37	112.1%	32	39	121.9%	31	12	38.7%
宇和島	30	7	23.3%	30	6	20.0%	30	1	3.3%
県計	712	654	91.9%	590	538	91.2%	590	289	49.0%

◆参考【介護医療院及び介護療養型医療施設の合計利用者数（月平均）】 (単位：人)

圏域	H30			R元			R2		
	計画	実績平均	計画比	計画	実績平均	計画比	計画	実績平均	計画比
県計	832	673	80.9%	784	683	87.1%	785	686	87.4%

○ 「**居宅サービス**」の利用を見ると、**通所系サービス**（通所介護、通所リハビリテーション）と**短期入所サービス**（短期入所生活介護、短期入所療養介護）は、令和2年度で利用が減少する傾向にあり、**新型コロナの影響**があったものと考えられる。

なお、**訪問系サービス**（訪問介護、訪問入浴介護、訪問看護、訪問リハビリテーション）では、そういった**影響**はみられない。

【通所介護（年間）】

（単位：回）

圏 域	H30	R元		R2		H30-R2 増加率
	実績	実績	増加率	実績	増加率	
宇摩	161,386	164,165	1.7%	162,848	▲0.8%	0.9%
新居浜・西条	372,882	379,182	1.7%	378,019	▲0.3%	1.4%
今治	231,912	242,649	4.6%	240,688	▲0.8%	3.8%
松山	821,320	818,123	▲0.4%	794,576	▲2.9%	▲3.3%
八幡浜・大洲	196,272	200,966	2.4%	195,946	▲2.5%	▲0.2%
宇和島	267,707	289,271	8.1%	299,826	3.6%	12.0%
県計	2,051,479	2,094,356	2.1%	2,071,903	▲1.1%	1.0%

【通所リハビリテーション（年間）】

（単位：回）

圏 域	H30	R元		R2		H30-R2 増加率
	実績	実績	増加率	実績	増加率	
宇摩	99,886	101,860	2.0%	97,406	▲4.4%	▲2.5%
新居浜・西条	138,602	140,176	1.1%	134,326	▲4.2%	▲3.1%
今治	118,708	115,890	▲2.4%	114,454	▲1.2%	▲3.6%
松山	247,745	250,201	1.0%	234,548	▲6.3%	▲5.3%
八幡浜・大洲	92,265	88,745	▲3.8%	83,233	▲6.2%	▲9.8%
宇和島	38,621	39,041	1.1%	37,806	▲3.2%	▲2.1%
県計	735,827	735,913	0.0%	701,773	▲4.6%	▲4.6%

【短期入所生活介護（年間）】

（単位：日）

圏 域	H30	R元		R2		H30-R2 増加率
	実績	実績	増加率	実績	増加率	
宇摩	63,481	66,569	4.9%	59,676	▲10.4%	▲6.0%
新居浜・西条	88,221	88,914	0.8%	84,370	▲5.1%	▲4.4%
今治	43,884	42,760	▲2.6%	36,610	▲14.4%	▲16.6%
松山	334,692	337,216	0.8%	320,228	▲5.0%	▲4.3%
八幡浜・大洲	89,569	87,188	▲2.7%	89,060	2.1%	▲0.6%
宇和島	71,629	62,890	▲12.2%	57,078	▲9.2%	▲20.3%
県計	691,476	685,537	▲0.9%	647,022	▲5.6%	▲6.4%

【短期入所療養介護（年間）】

（単位：日）

圏 域	H30	R元		R2		H30-R2 増加率
	実績	実績	増加率	実績	増加率	
宇摩	9,655	8,820	▲8.6%	7,222	▲18.1%	▲25.2%
新居浜・西条	12,823	13,931	8.6%	10,278	▲26.2%	▲19.8%
今治	9,529	9,237	▲3.1%	7,295	▲21.0%	▲23.4%
松山	26,769	27,414	2.4%	22,470	▲18.0%	▲16.1%
八幡浜・大洲	18,454	17,610	▲4.6%	14,233	▲19.2%	▲22.9%
宇和島	8,437	8,721	3.4%	9,818	12.6%	16.4%
県計	85,667	85,733	0.1%	71,316	▲16.8%	▲16.8%

○ 訪問リハビリテーションは、県全体ではわずかに増加しているが、宇和島圏域で大幅に減少している。

【訪問リハビリテーション（年間）】

（単位：回）

圏域	H30	R元		R2		H30-R2 増加率
	実績	実績	増加率	実績	増加率	
宇摩	16,073	16,625	3.4%	16,074	▲3.3%	0.0%
新居浜・西条	13,020	15,301	17.5%	14,674	▲4.1%	12.7%
今治	29,978	30,966	3.3%	33,298	7.5%	11.1%
松山	20,667	20,653	▲0.1%	22,059	6.8%	6.7%
八幡浜・大洲	16,615	16,899	1.7%	18,137	7.3%	9.2%
宇和島	6,224	3,540	▲43.1%	2,673	▲24.5%	▲57.1%
県計	102,577	103,984	1.4%	106,915	2.8%	4.2%

○ 訪問看護や居宅療養管理指導といった医療系サービスの利用が伸びている傾向にある。

【訪問看護（年間）】

（単位：回）

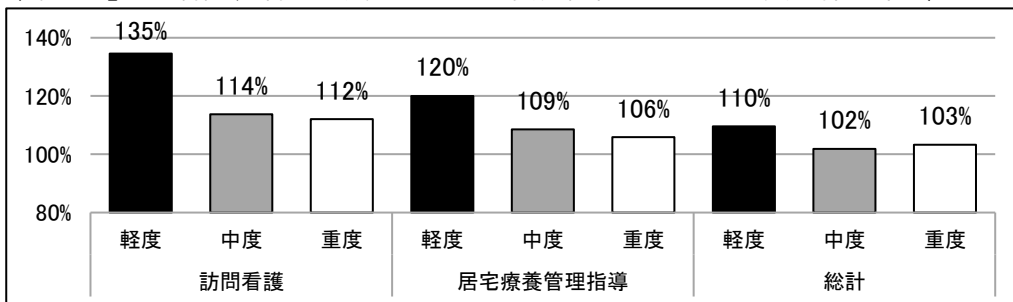
圏域	H30	R元		R2		H30-R2 増加率
	実績	実績	増加率	実績	増加率	
宇摩	20,668	18,610	▲10.0%	19,305	3.7%	▲6.6%
新居浜・西条	52,412	58,318	11.3%	67,294	15.4%	28.4%
今治	37,848	37,516	▲0.9%	38,810	3.4%	2.5%
松山	347,493	382,881	10.2%	418,587	9.3%	20.5%
八幡浜・大洲	46,359	50,077	8.0%	52,710	5.3%	13.7%
宇和島	59,032	67,644	14.6%	70,781	4.6%	19.9%
県計	563,812	615,046	9.1%	667,487	8.5%	18.4%

【居宅療養管理指導（年間）】

（単位：人）

圏域	H30	R元		R2		H30-R2 増加率
	実績	実績	増加率	実績	増加率	
宇摩	2,635	2,788	5.8%	2,811	0.8%	6.7%
新居浜・西条	7,928	9,076	14.5%	9,147	0.8%	15.4%
今治	5,771	6,148	6.5%	5,829	▲5.2%	1.0%
松山	60,133	63,428	5.5%	67,475	6.4%	12.2%
八幡浜・大洲	8,637	8,824	2.2%	9,368	6.2%	8.5%
宇和島	4,559	4,497	▲1.4%	5,319	18.3%	16.7%
県計	89,663	94,761	5.7%	99,949	5.5%	11.5%

◆参考【訪問看護、居宅療養管理指導の要介護区分別の給付費の伸び率（H30～R2）】



- 「地域密着型サービス」の利用を見ると認知症グループホームや地域密着特養等の入居・入所系サービスについては概ね計画どおりとなっている。

【認知症対応型共同生活介護（年間）】 (単位：人)

圏 域	H30			R元			R2		
	計画	実績平均	計画比	計画	実績平均	計画比	計画	実績平均	計画比
宇摩	2,160	2,125	98.4%	2,256	2,123	94.1%	2,352	2,039	86.7%
新居浜・西条	10,416	10,025	96.2%	10,440	10,049	96.3%	11,124	10,485	94.3%
今治	6,000	5,756	95.9%	6,228	5,801	93.1%	6,240	5,990	96.0%
松山	29,436	28,443	96.6%	29,916	28,586	95.6%	30,384	29,062	95.6%
八幡浜・大洲	9,156	9,058	98.9%	9,396	9,083	96.7%	9,816	9,223	94.0%
宇和島	4,512	4,476	99.2%	4,692	4,520	96.3%	4,716	4,714	100.0%
県計	61,680	59,883	97.1%	62,928	60,162	95.6%	64,632	61,513	95.2%

【地域密着型介護老人福祉施設入所者生活介護（年間）】 (単位：人)

圏 域	H30			R元			R2		
	計画	実績平均	計画比	計画	実績平均	計画比	計画	実績平均	計画比
宇摩	1,044	1,074	102.9%	1,164	1,046	89.9%	1,392	1,231	88.4%
新居浜・西条	3,480	3,499	100.5%	3,480	3,472	99.8%	3,480	3,489	100.3%
今治	1,044	1,010	96.7%	1,044	1,001	95.9%	1,044	989	94.7%
松山	7,596	6,532	86.0%	7,596	7,260	95.6%	7,944	7,293	91.8%
八幡浜・大洲	2,292	2,161	94.3%	2,304	2,255	97.9%	2,496	2,278	91.3%
宇和島	336	345	102.7%	672	344	51.2%	672	561	83.5%
県計	15,792	14,621	92.6%	16,260	15,378	94.6%	17,028	15,841	93.0%

- 定期巡回・随時対応型訪問介護看護は、実績の推移を見るといずれの圏域でも大きく増加していますが、圏域間で計画の進捗状況が大きく異なっている。

【定期巡回・随時対応型訪問介護看護（年間）】 (単位：人)

圏 域	H30	R元		R2		H30-R2 増加率
	実績	実績	増加率	実績	増加率	
宇摩	1,394	1,885	35.2%	2,087	10.7%	49.7%
新居浜・西条	1,104	1,549	40.3%	1,470	▲5.1%	33.2%
今治	755	856	13.4%	1,209	41.2%	60.1%
松山	568	562	▲1.1%	672	19.6%	18.3%
八幡浜・大洲	212	296	39.6%	240	▲18.9%	13.2%
宇和島	88	192	118.2%	447	132.8%	408.0%
県計	4,121	5,340	29.6%	6,125	14.7%	48.6%

【定期巡回・随時対応型訪問介護看護（年間）】 (単位：人)

圏 域	H30			R元			R2		
	計画	実績平均	計画比	計画	実績平均	計画比	計画	実績平均	計画比
宇摩	1,404	1,394	99.3%	1,464	1,885	128.8%	1,524	2,087	136.9%
新居浜・西条	1,092	1,104	101.1%	1,092	1,549	141.8%	1,332	1,470	110.4%
今治	720	755	104.9%	1,440	856	59.4%	2,160	1,209	56.0%
松山	1,080	568	52.6%	1,116	562	50.4%	1,188	672	56.6%
八幡浜・大洲	132	212	160.6%	132	296	224.2%	132	240	181.8%
宇和島	240	88	36.7%	420	192	45.7%	480	447	93.1%
県計	4,668	4,121	88.3%	5,664	5,340	94.3%	6,816	6,125	89.9%

- 「介護予防の居宅サービス」を見ると、新型コロナの影響があると思われる通所リハと短期入所が減少している他は全体的に増加傾向にある。

【介護予防通所リハビリテーション（年間）】

（単位：人）

圏 域	H30	R元		R2		H30-R2 増加率
	実績	実績	増加率	実績	増加率	
宇摩	5,024	5,934	18.1%	5,642	▲4.9%	12.3%
新居浜・西条	4,876	5,140	5.4%	4,786	▲6.9%	▲1.8%
今治	3,592	4,083	13.7%	4,063	▲0.5%	13.1%
松山	12,260	14,412	17.6%	14,117	▲2.0%	15.1%
八幡浜・大洲	3,856	4,087	6.0%	3,936	▲3.7%	2.1%
宇和島	1,216	1,354	11.3%	1,157	▲14.5%	▲4.9%
県計	30,824	35,010	13.6%	33,701	▲3.7%	9.3%

【介護予防短期入所生活介護（年間）】

（単位：日）

圏 域	H30	R元		R2		H30-R2 増加率
	実績	実績	増加率	実績	増加率	
宇摩	135	200	48.1%	290	45.0%	114.8%
新居浜・西条	1,060	725	▲31.6%	732	1.0%	▲30.9%
今治	643	479	▲25.5%	340	▲29.0%	▲47.1%
松山	7,749	6,125	▲21.0%	4,458	▲27.2%	▲42.5%
八幡浜・大洲	1,825	1,821	▲0.2%	1,968	8.1%	7.8%
宇和島	1,117	1,058	▲5.3%	487	▲54.0%	▲56.4%
県計	12,529	10,408	▲16.9%	8,275	▲20.5%	▲34.0%

【介護予防短期入所療養介護（年間）】

（単位：日）

圏 域	H30	R元		R2		H30-R2 増加率
	実績	実績	増加率	実績	増加率	
宇摩	0	4	—	2	▲50.0%	—
新居浜・西条	22	95	331.8%	23	▲75.8%	4.5%
今治	2	99	4850.0%	6	▲93.9%	200.0%
松山	50	277	454.0%	177	▲36.1%	254.0%
八幡浜・大洲	81	573	607.4%	284	▲50.4%	250.6%
宇和島	19	34	78.9%	41	20.6%	115.8%
県計	174	1,082	521.8%	533	▲50.7%	206.3%

◆参考【要介護度別の要介護認定者数】

（単位：人）

要介護度	H30		R元		R2		
	認定者数	割合	認定者数	割合	認定者数	割合	
軽度	要支援1	13,965	15.6%	14,946	16.4%	15,796	17.1%
	要支援2	11,900	13.3%	12,285	13.5%	12,434	13.5%
中度	要介護1	18,819	21.0%	19,403	21.3%	19,783	21.5%
	要介護2	13,804	15.4%	13,762	15.1%	13,667	14.8%
	要介護3	11,203	12.5%	10,844	11.9%	10,645	11.6%
重度	要介護4	10,576	11.8%	10,781	11.8%	10,908	11.8%
	要介護5	9,252	10.3%	9,021	9.9%	8,897	9.7%
合計	89,519	100.0%	91,042	100.0%	92,130	100.0%	

※各年度3月末現在数

○ **給付費**を見ると、いずれの圏域も計画を少し下回る程度で、概ね順調だと言える。

【標準給付費（年間）】

（単位：千円）

圏域	H30			R元			R2		
	計画	実績平均	計画比	計画	実績平均	計画比	計画	実績平均	計画比
宇摩	10,125,178	9,533,138	94.2%	10,534,342	9,729,125	92.4%	11,008,507	9,924,586	90.2%
新居浜・西条	23,098,587	21,983,384	95.2%	23,801,539	22,466,558	94.4%	24,935,676	22,828,091	91.5%
今治	17,667,246	16,896,781	95.6%	18,481,900	17,245,550	93.3%	19,268,679	17,610,862	91.4%
松山	59,715,227	57,060,284	95.6%	62,595,229	58,354,447	93.2%	65,846,052	59,343,840	90.1%
八幡浜・大洲	17,540,404	17,478,880	99.6%	18,060,319	17,867,840	98.9%	18,674,175	18,276,833	97.9%
宇和島	14,479,113	13,871,696	95.8%	14,945,021	14,126,075	94.5%	15,211,766	14,529,421	95.5%
県計	142,625,755	136,824,163	95.9%	148,418,350	139,789,595	94.2%	154,944,855	142,513,633	92.0%

○ **地域支援事業費**を見ると、県全体で R2 年度の実績が計画比 82%となっており、実績が計画を大きく下回っている。実績の推移をみると、県全体で R元年度から R2 年度でマイナス 3.2 ポイントとなっており、新型コロナの影響により事業実施に大きな影響があったものと考えられる。

【地域支援事業費（年間）】

（単位：千円）

圏域	H30			R元			R2		
	計画	実績平均	計画比	計画	実績平均	計画比	計画	実績平均	計画比
宇摩	434,699	373,858	86.0%	481,099	390,566	81.2%	494,591	366,578	74.1%
新居浜・西条	1,322,681	1,234,698	93.3%	1,409,580	1,246,774	88.5%	1,503,324	1,269,355	84.4%
今治	913,200	882,552	96.6%	978,362	873,807	89.3%	996,871	816,909	81.9%
松山	3,533,345	3,201,552	90.6%	3,786,543	3,498,934	92.4%	3,913,259	3,379,306	86.4%
八幡浜・大洲	944,630	815,810	86.4%	964,275	816,384	84.7%	969,448	785,040	81.0%
宇和島	880,093	668,612	76.0%	914,944	663,799	72.6%	950,379	632,289	66.5%
県計	8,028,648	7,177,082	89.4%	8,534,803	7,490,264	87.8%	8,827,872	7,249,477	82.1%

【地域支援事業費（年間）】

（単位：千円）

圏域	H30	R元		R2		H30-R2 増加率
	実績	実績	増加率	実績	増加率	
宇摩	373,858	390,566	4.5%	366,578	▲6.1%	▲1.9%
新居浜・西条	1,234,698	1,246,774	1.0%	1,269,355	1.8%	2.8%
今治	882,552	873,807	▲1.0%	816,909	▲6.5%	▲7.4%
松山	3,201,552	3,498,934	9.3%	3,379,306	▲3.4%	5.6%
八幡浜・大洲	815,810	816,384	0.1%	785,040	▲3.8%	▲3.8%
宇和島	668,612	663,799	▲0.7%	632,289	▲4.7%	▲5.4%
県計	7,177,082	7,490,264	4.4%	7,249,477	▲3.2%	1.0%

第 7 期介護保険事業支援計画の達成状況報告
(第 7 期介護保険事業支援計画の
介護サービス利用量等の計画と実績の比較)

被保険者数

第1号被保険者（65歳以上）

（単位：人）

圏 域	H30			R 元			R 2		
	計画	実績平均	計画比	計画	実績平均	計画比	計画	実績平均	計画比
宇 摩	27,649	27,556	99.7%	27,865	27,745	99.6%	27,925	27,827	99.6%
新居浜・西条	72,222	72,540	100.4%	72,462	72,730	100.4%	72,624	72,762	100.2%
今 治	58,060	58,136	100.1%	57,868	58,086	100.4%	57,541	57,966	100.7%
松 山	179,820	181,260	100.8%	182,333	183,081	100.4%	184,956	184,974	100.0%
八幡浜・大洲	55,321	55,307	100.0%	54,932	54,989	100.1%	54,564	54,873	100.6%
宇 和 島	43,780	44,229	101.0%	43,813	44,140	100.7%	43,882	44,087	100.5%
県 計	436,852	439,027	100.5%	439,273	440,771	100.3%	441,492	442,490	100.2%

要介護（要支援）認定者数

第1号被保険者（65歳以上）

（単位：人）

圏 域	H30			R 元			R 2		
	計画	実績平均	計画比	計画	実績平均	計画比	計画	実績平均	計画比
宇 摩	6,281	6,222	99.1%	6,376	6,351	99.6%	6,438	6,341	98.5%
新居浜・西条	14,883	14,677	98.6%	15,298	14,845	97.0%	15,729	14,920	94.9%
今 治	11,956	11,945	99.9%	12,076	11,982	99.2%	12,205	12,012	98.4%
松 山	38,068	37,948	99.7%	39,179	38,604	98.5%	40,367	39,073	96.8%
八幡浜・大洲	10,947	10,964	100.2%	11,023	11,037	100.1%	11,158	11,111	99.6%
宇 和 島	9,541	9,122	95.6%	9,439	9,106	96.5%	9,459	9,055	95.7%
県 計	91,676	90,878	99.1%	93,391	91,925	98.4%	95,356	92,512	97.0%

第2号被保険者(40~64歳)

(単位:人)

圏 域	H30			R元			R2		
	計画	実績平均	計画比	計画	実績平均	計画比	計画	実績平均	計画比
宇 摩	138	121	87.7%	144	111	77.1%	151	105	69.5%
新居浜・西条	302	266	88.1%	331	260	78.5%	374	247	66.0%
今 治	201	203	101.0%	191	211	110.5%	183	196	107.1%
松 山	837	774	92.5%	892	762	85.4%	951	726	76.3%
八幡浜・大洲	205	162	79.0%	233	150	64.4%	260	145	55.8%
宇 和 島	174	152	87.4%	173	131	75.7%	182	125	68.7%
県 計	1,857	1,678	90.4%	1,964	1,625	82.7%	2,101	1,544	73.5%

総数(+)

(単位:人)

圏 域	H30			R元			R2		
	計画	実績平均	計画比	計画	実績平均	計画比	計画	実績平均	計画比
宇 摩	6,419	6,343	98.8%	6,520	6,462	99.1%	6,589	6,446	97.8%
新居浜・西条	15,185	14,943	98.4%	15,629	15,105	96.6%	16,103	15,167	94.2%
今 治	12,157	12,148	99.9%	12,267	12,194	99.4%	12,388	12,208	98.5%
松 山	38,905	38,723	99.5%	40,071	39,366	98.2%	41,318	39,799	96.3%
八幡浜・大洲	11,152	11,126	99.8%	11,256	11,187	99.4%	11,418	11,256	98.6%
宇 和 島	9,715	9,274	95.5%	9,612	9,237	96.1%	9,641	9,180	95.2%
県 計	93,533	92,556	99.0%	95,355	93,550	98.1%	97,457	94,056	96.5%

(参考) 第1号被保険者に占める認定者(第1号被保険者)の割合

圏 域	H30			R元			R2		
	計画	実績平均	計画比	計画	実績平均	計画比	計画	実績平均	計画比
宇 摩	22.7%	22.6%	99.6%	22.9%	22.9%	100.0%	23.1%	22.8%	98.7%
新居浜・西条	20.6%	20.2%	98.1%	21.1%	20.4%	96.7%	21.7%	20.5%	94.5%
今 治	20.6%	20.5%	99.5%	20.9%	20.6%	98.6%	21.2%	20.7%	97.6%
松 山	21.2%	20.9%	98.6%	21.5%	21.1%	98.1%	21.8%	21.1%	96.8%
八幡浜・大洲	19.8%	19.8%	100.0%	20.1%	20.1%	100.0%	20.4%	20.2%	99.0%
宇 和 島	21.8%	20.6%	94.5%	21.5%	20.6%	95.8%	21.6%	20.5%	94.9%
県 計	21.0%	20.7%	98.6%	21.3%	20.9%	98.1%	21.6%	20.9%	96.8%

介護保険施設等の利用者数（月平均）

介護老人福祉施設（特別養護老人ホーム（広域型））

（単位：人）

圏 域	H30			R元			R 2		
	計画	実績平均	計画比	計画	実績平均	計画比	計画	実績平均	計画比
宇 摩	405	407	100.5%	405	398	98.3%	435	416	95.6%
新居浜・西条	1,162	1,097	94.4%	1,162	1,097	94.4%	1,162	1,108	95.4%
今 治	805	791	98.3%	826	799	96.7%	826	820	99.3%
松 山	2,098	2,049	97.7%	2,159	2,070	95.9%	2,273	2,067	90.9%
八幡浜・大洲	967	943	97.5%	967	911	94.2%	967	937	96.9%
宇 和 島	891	893	100.2%	894	898	100.4%	895	892	99.7%
県 計	6,328	6,180	97.7%	6,413	6,174	96.3%	6,558	6,240	95.2%

介護老人保健施設

（単位：人）

圏 域	平成30年度			令和元年度			令和2年度		
	計画	実績平均	計画比	計画	実績平均	計画比	計画	実績平均	計画比
宇 摩	350	328	93.7%	410	321	78.3%	410	324	79.0%
新居浜・西条	811	783	96.5%	811	763	94.1%	811	760	93.7%
今 治	852	837	98.2%	852	836	98.1%	852	842	98.8%
松 山	1,726	1,713	99.2%	1,735	1,709	98.5%	1,743	1,667	95.6%
八幡浜・大洲	964	964	100.0%	965	972	100.7%	966	960	99.4%
宇 和 島	532	515	96.8%	532	522	98.1%	536	521	97.2%
県 計	5,235	5,140	98.2%	5,305	5,122	96.6%	5,318	5,073	95.4%

介護医療院

(単位：人)

圏 域	平成30年度			令和元年度			令和2年度		
	計画	実績平均	計画比	計画	実績平均	計画比	計画	実績平均	計画比
宇 摩	17	0	0.0%	34	0	0.0%	34	46	135.3%
新居浜・西条	0	3	—	0	0	—	0	35	—
今 治	64	9	14.1%	64	97	151.6%	64	100	156.3%
松 山	4	0	0.0%	61	20	32.8%	62	140	225.8%
八幡浜・大洲	35	6	17.1%	35	27	77.1%	35	74	211.4%
宇 和 島	0	1	—	0	1	—	0	1	—
県 計	120	19	15.8%	194	145	74.7%	195	397	203.6%

介護療養型医療施設

(単位：人)

圏 域	平成30年度			令和元年度			令和2年度		
	計画	実績平均	計画比	計画	実績平均	計画比	計画	実績平均	計画比
宇 摩	101	98	97.0%	35	94	268.6%	35	42	120.0%
新居浜・西条	59	52	88.1%	59	48	81.4%	59	14	23.7%
今 治	148	190	128.4%	148	98	66.2%	148	91	61.5%
松 山	341	270	79.2%	286	253	88.5%	287	128	44.6%
八幡浜・大洲	33	37	112.1%	32	39	121.9%	31	12	38.7%
宇 和 島	30	7	23.3%	30	6	20.0%	30	1	3.3%
県 計	712	654	91.9%	590	538	91.2%	590	289	49.0%

施設利用者数 (+ + +)

(単位：人)

圏 域	平成30年度			令和元年度			令和2年度		
	計画	実績平均	計画比	計画	実績平均	計画比	計画	実績平均	計画比
宇 摩	873	833	95.4%	884	813	92.0%	914	829	90.7%
新居浜・西条	2,032	1,935	95.2%	2,032	1,909	93.9%	2,032	1,917	94.3%
今 治	1,869	1,827	97.8%	1,890	1,829	96.8%	1,890	1,853	98.0%
松 山	4,169	4,032	96.7%	4,241	4,051	95.5%	4,365	4,002	91.7%
八幡浜・大洲	1,999	1,950	97.5%	1,999	1,949	97.5%	1,999	1,983	99.2%
宇 和 島	1,453	1,416	97.5%	1,456	1,427	98.0%	1,461	1,415	96.9%
県 計	12,395	11,993	96.8%	12,502	11,979	95.8%	12,661	11,998	94.8%

地域密着型介護老人福祉施設入所者生活介護

(単位：人)

圏 域	平成30年度			令和元年度			令和2年度		
	計画	実績平均	計画比	計画	実績平均	計画比	計画	実績平均	計画比
宇 摩	87	90	103.4%	97	87	89.7%	116	103	88.8%
新居浜・西条	290	292	100.7%	290	289	99.7%	290	291	100.3%
今 治	87	84	96.6%	87	83	95.4%	87	82	94.3%
松 山	633	543	85.8%	633	605	95.6%	662	608	91.8%
八幡浜・大洲	191	180	94.2%	192	188	97.9%	208	190	91.3%
宇 和 島	28	29	103.6%	56	29	51.8%	56	47	83.9%
県 計	1,316	1,218	92.6%	1,355	1,282	94.6%	1,419	1,320	93.0%

介護保険施設等の必要入所（利用）定員総数

介護老人福祉施設（特別養護老人ホーム（広域型））

（単位：人）

圏 域	H 30			R 元			R 2		
	計画	実績	計画比	計画	実績	計画比	計画	実績	計画比
宇 摩	370	370	100.0%	370	370	100.0%	430	424	98.6%
新居浜・西条	1,180	1,180	100.0%	1,180	1,180	100.0%	1,180	1,180	100.0%
今 治	792	798	100.8%	812	804	99.0%	812	811	99.9%
松 山	2,194	2,194	100.0%	2,254	2,194	97.3%	2,284	2,254	98.7%
八幡浜・大洲	926	926	100.0%	926	926	100.0%	926	926	100.0%
宇 和 島	880	880	100.0%	880	880	100.0%	880	880	100.0%
県 計	6,342	6,348	100.1%	6,422	6,354	98.9%	6,512	6,475	99.4%

介護老人保健施設（療養病床からの転換分を除く）

（単位：人）

圏 域	H 30			R 元			R 2		
	計画	実績	計画比	計画	実績	計画比	計画	実績	計画比
宇 摩	347	347	100.0%	347	347	100.0%	347	347	100.0%
新居浜・西条	787	787	100.0%	787	787	100.0%	787	787	100.0%
今 治	772	772	100.0%	772	772	100.0%	772	772	100.0%
松 山	1,808	1,808	100.0%	1,808	1,808	100.0%	1,808	1,808	100.0%
八幡浜・大洲	863	863	100.0%	863	863	100.0%	863	863	100.0%
宇 和 島	515	515	100.0%	515	515	100.0%	515	515	100.0%
県 計	5,092	5,092	100.0%	5,092	5,092	100.0%	5,092	5,092	100.0%

介護老人保健施設（療養病床からの転換分）

（単位：人）

圏 域	H 30			R 元			R 2		
	計画	実績	計画比	計画	実績	計画比	計画	実績	計画比
宇 摩	60	0	0.0%	60	0	0.0%	60	0	0.0%
新居浜・西条	29	29	100.0%	29	29	100.0%	29	29	100.0%
今 治	67	51	76.1%	67	67	100.0%	67	70	104.5%
松 山	44	44	100.0%	44	0	0.0%	44	0	0.0%
八幡浜・大洲	60	60	100.0%	60	60	100.0%	60	60	100.0%
宇 和 島	0	0		0	0		0	0	
県 計	260	184	70.8%	260	156	60.0%	260	159	61.2%

介護老人保健施設（合計）

（単位：人）

圏 域	H 30			R 元			R 2		
	計画	実績	計画比	計画	実績	計画比	計画	実績	計画比
宇 摩	407	347	85.3%	407	347	85.3%	407	347	85.3%
新居浜・西条	816	816	100.0%	816	816	100.0%	816	816	100.0%
今 治	839	823	98.1%	839	839	100.0%	839	842	100.4%
松 山	1,852	1,852	100.0%	1,852	1,808	97.6%	1,852	1,808	97.6%
八幡浜・大洲	923	923	100.0%	923	923	100.0%	923	923	100.0%
宇 和 島	515	515	100.0%	515	515	100.0%	515	515	100.0%
県 計	5,352	5,276	98.6%	5,352	5,248	98.1%	5,352	5,251	98.1%

介護医療院

(単位：人)

圏 域	H 30			R 元			R 2		
	計画	実績	計画比	計画	実績	計画比	計画	実績	計画比
宇 摩	0	0		0	0		0	0	
新居浜・西条	0	0		0	0		0	0	
今 治	0	0		0	0		0	0	
松 山	0	0		0	0		0	0	
八幡浜・大洲	0	0		0	0		0	0	
宇 和 島	0	0		0	0		0	0	
県 計	0	0		0	0		0	0	

介護医療院（療養病床等からの転換分）

(単位：人)

圏 域	H 30			R 元			R 2		
	計画	実績	計画比	計画	実績	計画比	計画	実績	計画比
宇 摩	34	0	0.0%	34	0	0.0%	34	60	176.5%
新居浜・西条	0	0		0	0		0	35	
今 治	64	94	146.9%	64	94	146.9%	64	94	146.9%
松 山	0	0		56	97	173.2%	56	116	207.1%
八幡浜・大洲	32	31	96.9%	32	47	146.9%	32	77	240.6%
宇 和 島	0			0			0	0	
県 計	130	125	96.2%	186	238	128.0%	186	382	205.4%

介護医療院（合計）

（単位：人）

圏 域	H 30			R 元			R 2		
	計画	実績	計画比	計画	実績	計画比	計画	実績	計画比
宇 摩	34	0	0.0%	34	0	0.0%	34	60	176.5%
新居浜・西条	0	0		0	0		0	35	
今 治	64	94	146.9%	64	94	146.9%	64	94	146.9%
松 山	0	0		56	97	173.2%	56	116	207.1%
八幡浜・大洲	32	31	96.9%	32	47	146.9%	32	77	240.6%
宇 和 島	0	0		0	0		0	0	
県 計	130	125	96.2%	186	238	128.0%	186	382	205.4%

介護療養型医療施設

（単位：人）

圏 域	H 30			R 元			R 2		
	計画	実績	計画比	計画	実績	計画比	計画	実績	計画比
宇 摩	35	101	288.6%	35	101	288.6%	35	35	100.0%
新居浜・西条	43	55	127.9%	43	55	127.9%	43	8	18.6%
今 治	147	88	59.9%	147	88	59.9%	147	88	59.9%
松 山	227	279	122.9%	171	218	127.5%	171	132	77.2%
八幡浜・大洲	0	32		0	32		0	0	
宇 和 島	6	6	100.0%	6	0	0.0%	6	0	0.0%
県 計	458	561	122.5%	402	494	122.9%	402	263	65.4%

地域密着型介護老人福祉施設入所者生活介護（特別養護老人ホーム（地域密着型））

（単位：人）

圏 域	H 30			R 元			R 2		
	計画	実績	計画比	計画	実績	計画比	計画	実績	計画比
宇 摩	87	87	100.0%	116	87	75.0%	116	116	100.0%
新居浜・西条	290	290	100.0%	290	290	100.0%	290	290	100.0%
今 治	87	87	100.0%	87	87	100.0%	87	87	100.0%
松 山	631	631	100.0%	631	631	100.0%	660	660	100.0%
八幡浜・大洲	193	193	100.0%	193	193	100.0%	222	193	86.9%
宇 和 島	29	29	100.0%	58	29	50.0%	58	58	100.0%
県 計	1,317	1,317	100.0%	1,375	1,317	95.8%	1,433	1,404	98.0%

地域密着型特定施設入居者生活介護

（単位：人）

圏 域	H 30			R 元			R 2		
	計画	実績	計画比	計画	実績	計画比	計画	実績	計画比
宇 摩	0	0		0	0		0	0	
新居浜・西条	0	0		0	0		0	0	
今 治	0	0		0	0		0	0	
松 山	0	0		0	0		29	29	100.0%
八幡浜・大洲	0	0		0	0		0	0	
宇 和 島	0	0		0	0		0	0	
県 計	0	0		0	0		29	29	100.0%

(参考) 認知症対応型共同生活介護 (認知症高齢者グループホーム)

(療養病床からの転換分を除く)

(単位:人)

圏 域	H 30			R 元			R 2		
	計画	実績	計画比	計画	実績	計画比	計画	実績	計画比
宇 摩	181	181	100.0%	199	181	91.0%	199	190	95.5%
新居浜・西条	880	865	98.3%	907	865	95.4%	943	928	98.4%
今 治	495	495	100.0%	513	513	100.0%	513	513	100.0%
松 山	2,495	2,477	99.3%	2,531	2,531	100.0%	2,567	2,540	98.9%
八幡浜・大洲	773	773	100.0%	791	773	97.7%	827	809	97.8%
宇 和 島	369	369	100.0%	387	369	95.3%	387	387	100.0%
県 計	5,193	5,160	99.4%	5,328	5,232	98.2%	5,436	5,367	98.7%

(参考) 認知症対応型共同生活介護 (認知症高齢者グループホーム)

(療養病床からの転換分)

(単位:人)

圏 域	H 30			R 元			R 2		
	計画	実績	計画比	計画	実績	計画比	計画	実績	計画比
宇 摩	0	0		0	0		0	0	
新居浜・西条	0	0		0	0		0	0	
今 治	9	9	100.0%	9	9	100.0%	9	9	100.0%
松 山	0	0		0	0		0	0	
八幡浜・大洲	0	0		0	0		0	0	
宇 和 島	18	18	100.0%	18	18	100.0%	18	18	100.0%
県 計	27	27	100.0%	27	27	100.0%	27	27	100.0%

認知症グループホーム（合計）

（単位：人）

圏 域	H 30			R 元			R 2		
	計画	実績	計画比	計画	実績	計画比	計画	実績	計画比
宇 摩	181	181	100.0%	199	181	91.0%	199	190	95.5%
新居浜・西条	880	865	98.3%	907	865	95.4%	943	928	98.4%
今 治	504	504	100.0%	522	522	100.0%	522	522	100.0%
松 山	2,495	2,477	99.3%	2,531	2,531	100.0%	2,567	2,540	98.9%
八幡浜・大洲	773	773	100.0%	791	773	97.7%	827	809	97.8%
宇 和 島	387	387	100.0%	405	387	95.6%	405	405	100.0%
県 計	5,220	5,187	99.4%	5,355	5,259	98.2%	5,463	5,394	98.7%

標準的居宅サービス等/施設サービス量の実績等（年間）

(1) 居宅サービス

訪問介護

（単位：回）

圏 域	H 30			R 元			R 2		
	計画	実績	計画比	計画	実績	計画比	計画	実績	計画比
宇 摩	237,370	204,135	86.0%	245,160	202,021	82.4%	247,526	204,928	82.8%
新居浜・西条	522,356	460,568	88.2%	528,198	460,211	87.1%	544,583	457,330	84.0%
今 治	443,984	416,724	93.9%	466,022	390,096	83.7%	490,552	414,490	84.5%
松 山	1,746,342	1,716,281	98.3%	1,818,958	1,788,806	98.3%	1,885,503	1,880,752	99.7%
八幡浜・大洲	255,856	250,684	98.0%	257,214	265,676	103.3%	259,736	278,566	107.2%
宇 和 島	588,732	519,645	88.3%	588,967	485,499	82.4%	600,034	494,898	82.5%
県 計	3,794,640	3,568,037	94.0%	3,904,519	3,592,309	92.0%	4,027,934	3,730,964	92.6%

訪問入浴介護

（単位：回）

圏 域	H30年度			R 元年度			R2年度		
	計画	実績	計画比	計画	実績	計画比	計画	実績	計画比
宇 摩	1,980	1,968	99.4%	1,980	1,886	95.3%	1,980	1,517	76.6%
新居浜・西条	4,684	4,341	92.7%	4,984	3,913	78.5%	5,322	4,170	78.4%
今 治	6,877	5,843	85.0%	6,877	5,083	73.9%	6,877	5,257	76.4%
松 山	10,156	10,118	99.6%	10,236	9,533	93.1%	10,405	9,661	92.8%
八幡浜・大洲	4,444	4,768	107.3%	4,519	4,250	94.0%	4,664	4,252	91.2%
宇 和 島	9,010	6,779	75.2%	8,813	6,395	72.6%	9,391	6,360	67.7%
県 計	37,151	33,817	91.0%	37,409	31,060	83.0%	38,639	31,217	80.8%

訪問看護

(単位：回)

圏 域	H30年度			R元年度			R2年度		
	計画	実績	計画比	計画	実績	計画比	計画	実績	計画比
宇 摩	25,439	20,668	81.2%	25,901	18,610	71.9%	26,363	19,305	73.2%
新居浜・西条	58,788	52,412	89.2%	62,525	58,318	93.3%	66,046	67,294	101.9%
今 治	46,621	37,848	81.2%	51,914	37,516	72.3%	56,743	38,810	68.4%
松 山	349,165	347,493	99.5%	364,101	382,881	105.2%	377,808	418,587	110.8%
八幡浜・大洲	43,224	46,359	107.3%	44,572	50,077	112.4%	46,160	52,710	114.2%
宇 和 島	58,332	59,032	101.2%	60,048	67,644	112.6%	62,797	70,781	112.7%
県 計	581,569	563,812	96.9%	609,061	615,046	101.0%	635,917	667,487	105.0%

訪問リハビリテーション

(単位：回)

圏 域	H30年度			R元年度			R2年度		
	計画	実績	計画比	計画	実績	計画比	計画	実績	計画比
宇 摩	21,593	16,073	74.4%	23,267	16,625	71.5%	25,091	16,074	64.1%
新居浜・西条	12,104	13,020	107.6%	12,642	15,301	121.0%	13,655	14,674	107.5%
今 治	32,838	29,978	91.3%	36,000	30,966	86.0%	38,985	33,298	85.4%
松 山	21,296	20,667	97.0%	23,813	20,653	86.7%	26,152	22,059	84.3%
八幡浜・大洲	13,763	16,615	120.7%	14,682	16,899	115.1%	14,968	18,137	121.2%
宇 和 島	5,654	6,224	110.1%	6,130	3,540	57.7%	6,896	2,673	38.8%
県 計	107,248	102,577	95.6%	116,534	103,984	89.2%	125,747	106,915	85.0%

居宅療養管理指導

(単位：人)

圏 域	H30年度			R元年度			R2年度		
	計画	実績	計画比	計画	実績	計画比	計画	実績	計画比
宇 摩	2,376	2,635	110.9%	2,508	2,788	111.2%	2,568	2,811	109.5%
新居浜・西条	7,572	7,928	104.7%	7,920	9,076	114.6%	8,244	9,147	111.0%
今 治	6,348	5,771	90.9%	7,008	6,148	87.7%	7,704	5,829	75.7%
松 山	53,868	60,133	111.6%	54,324	63,428	116.8%	54,780	67,475	123.2%
八幡浜・大洲	8,028	8,637	107.6%	8,292	8,824	106.4%	8,640	9,368	108.4%
宇 和 島	4,620	4,559	98.7%	5,004	4,497	89.9%	5,460	5,319	97.4%
県 計	82,812	89,663	108.3%	85,056	94,761	111.4%	87,396	99,949	114.4%

通所介護

(単位：回)

圏 域	H30年度			R元年度			R2年度		
	計画	実績	計画比	計画	実績	計画比	計画	実績	計画比
宇 摩	176,894	161,386	91.2%	182,066	164,165	90.2%	185,477	162,848	87.8%
新居浜・西条	380,167	372,882	98.1%	383,968	379,182	98.8%	396,872	378,019	95.2%
今 治	221,654	231,912	104.6%	222,587	242,649	109.0%	224,675	240,688	107.1%
松 山	853,543	821,320	96.2%	886,823	818,123	92.3%	925,110	794,576	85.9%
八幡浜・大洲	187,616	196,272	104.6%	192,812	200,966	104.2%	195,284	195,946	100.3%
宇 和 島	262,512	267,707	102.0%	264,622	289,271	109.3%	267,968	299,826	111.9%
県 計	2,082,386	2,051,479	98.5%	2,132,878	2,094,356	98.2%	2,195,386	2,071,903	94.4%

通所リハビリテーション

(単位：回)

圏 域	H30年度			R元年度			R2年度		
	計画	実績	計画比	計画	実績	計画比	計画	実績	計画比
宇 摩	97,474	99,886	102.5%	98,837	101,860	103.1%	99,763	97,406	97.6%
新居浜・西条	136,757	138,602	101.3%	144,451	140,176	97.0%	151,765	134,326	88.5%
今 治	127,403	118,708	93.2%	132,704	115,890	87.3%	139,361	114,454	82.1%
松 山	255,562	247,745	96.9%	263,637	250,201	94.9%	274,262	234,548	85.5%
八幡浜・大洲	96,778	92,265	95.3%	98,795	88,745	89.8%	101,333	83,233	82.1%
宇 和 島	38,860	38,621	99.4%	39,466	39,041	98.9%	39,066	37,806	96.8%
県 計	752,834	735,827	97.7%	777,890	735,913	94.6%	805,550	701,773	87.1%

短期入所生活介護

(単位：日)

圏 域	H30年度			R元年度			R2年度		
	計画	実績	計画比	計画	実績	計画比	計画	実績	計画比
宇 摩	63,376	63,481	100.2%	64,528	66,569	103.2%	65,680	59,676	90.9%
新居浜・西条	99,790	88,221	88.4%	102,454	88,914	86.8%	105,376	84,370	80.1%
今 治	44,708	43,884	98.2%	44,441	42,760	96.2%	44,915	36,610	81.5%
松 山	377,009	334,692	88.8%	414,101	337,216	81.4%	441,558	320,228	72.5%
八幡浜・大洲	97,657	89,569	91.7%	99,989	87,188	87.2%	103,108	89,060	86.4%
宇 和 島	61,070	71,629	117.3%	64,154	62,890	98.0%	66,834	57,078	85.4%
県 計	743,610	691,476	93.0%	789,667	685,537	86.8%	827,471	647,022	78.2%

短期入所療養介護

(単位：日)

圏 域	H30年度			R元年度			R2年度		
	計画	実績	計画比	計画	実績	計画比	計画	実績	計画比
宇 摩	11,884	9,655	81.2%	12,409	8,820	71.1%	12,694	7,222	56.9%
新居浜・西条	13,921	12,823	92.1%	15,109	13,931	92.2%	15,822	10,278	65.0%
今 治	10,313	9,529	92.4%	11,141	9,237	82.9%	12,590	7,295	57.9%
松 山	27,385	26,769	97.8%	27,514	27,414	99.6%	28,031	22,470	80.2%
八幡浜・大洲	20,467	18,454	90.2%	20,854	17,610	84.4%	21,279	14,233	66.9%
宇 和 島	8,364	8,437	100.9%	8,521	8,721	102.3%	9,018	9,818	108.9%
県 計	92,334	85,667	92.8%	95,548	85,733	89.7%	99,434	71,316	71.7%

特定施設入居者生活介護

(単位：人)

圏 域	H30年度			R元年度			R2年度		
	計画	実績	計画比	計画	実績	計画比	計画	実績	計画比
宇 摩	576	635	110.2%	576	621	107.8%	576	615	106.8%
新居浜・西条	3,372	3,009	89.2%	3,384	3,181	94.0%	3,360	3,627	107.9%
今 治	2,544	2,461	96.7%	2,544	2,502	98.3%	2,568	3,016	117.4%
松 山	20,640	20,458	99.1%	21,036	20,918	99.4%	21,528	25,466	118.3%
八幡浜・大洲	3,876	3,948	101.9%	4,308	4,388	101.9%	4,536	5,049	111.3%
宇 和 島	2,220	2,156	97.1%	2,244	2,155	96.0%	2,376	2,291	96.4%
県 計	33,228	32,667	98.3%	34,092	33,765	99.0%	34,944	40,064	114.7%

福祉用具貸与

(単位：千円)

圏 域	H30年度			R元年度			R2年度		
	計画	実績	計画比	計画	実績	計画比	計画	実績	計画比
宇 摩	257,593	255,073	99.0%	258,464	260,821	100.9%	259,336	265,171	102.2%
新居浜・西条	583,579	595,042	102.0%	611,707	626,880	102.5%	637,502	664,456	104.2%
今 治	470,296	469,933	99.9%	489,699	481,320	98.3%	512,837	503,189	98.1%
松 山	1,359,756	1,374,689	101.1%	1,390,866	1,397,742	100.5%	1,418,813	1,451,860	102.3%
八幡浜・大洲	323,275	332,572	102.9%	331,552	338,279	102.0%	338,011	354,625	104.9%
宇 和 島	361,188	352,049	97.5%	357,589	358,989	100.4%	351,919	375,395	106.7%
県 計	3,355,687	3,379,358	100.7%	3,439,877	3,464,030	100.7%	3,518,418	3,614,696	102.7%

特定福祉用具販売

(単位：千円)

圏 域	H30年度			R元年度			R2年度		
	計画	実績	計画比	計画	実績	計画比	計画	実績	計画比
宇 摩	9,668	6,537	67.6%	9,969	6,753	67.7%	10,270	7,879	76.7%
新居浜・西条	18,349	17,948	97.8%	18,614	18,845	101.2%	19,010	19,931	104.8%
今 治	20,642	17,607	85.3%	21,679	15,648	72.2%	21,902	16,915	77.2%
松 山	53,038	43,007	81.1%	53,490	43,236	80.8%	54,042	45,751	84.7%
八幡浜・大洲	16,358	12,707	77.7%	17,901	11,925	66.6%	19,417	11,969	61.6%
宇 和 島	14,610	10,732	73.5%	15,252	9,452	62.0%	15,790	10,051	63.7%
県 計	132,665	108,538	81.8%	136,905	105,859	77.3%	140,431	112,496	80.1%

(2) 地域密着型サービス

定期巡回・随時対応型訪問介護看護

(単位：人)

圏 域	H30			R元			R2		
	計画	実績	計画比	計画	実績	計画比	計画	実績	計画比
宇 摩	1,404	1,394	99.3%	1,464	1,885	128.8%	1,524	2,087	136.9%
新居浜・西条	1,092	1,104	101.1%	1,092	1,549	141.8%	1,332	1,470	110.4%
今 治	720	755	104.9%	1,440	856	59.4%	2,160	1,209	56.0%
松 山	1,080	568	52.6%	1,116	562	50.4%	1,188	672	56.6%
八幡浜・大洲	132	212	160.6%	132	296	224.2%	132	240	181.8%
宇 和 島	240	88	36.7%	420	192	45.7%	480	447	93.1%
県 計	4,668	4,121	88.3%	5,664	5,340	94.3%	6,816	6,125	89.9%

夜間対応型訪問介護

(単位：人)

圏 域	H30年度			R元年度			R2年度		
	計画	実績	計画比	計画	実績	計画比	計画	実績	計画比
宇 摩	960	324	33.8%	1,068	0	0.0%	1,188	0	0.0%
新居浜・西条	0	0	-	0	0	-	0	0	-
今 治	432	3	0.7%	468	0	0.0%	516	0	0.0%
松 山	120	0	0.0%	120	0	0.0%	120	0	0.0%
八幡浜・大洲	12	12	100.0%	12	12	100.0%	12	12	100.0%
宇 和 島	0	0	-	0	0	-	0	0	-
県 計	1,524	339	22.2%	1,668	12	0.7%	1,836	12	0.7%

認知症対応型通所介護

(単位：回)

圏 域	H30年度			R元年度			R2年度		
	計画	実績	計画比	計画	実績	計画比	計画	実績	計画比
宇 摩	13,086	10,020	76.6%	13,510	10,357	76.7%	13,794	8,668	62.8%
新居浜・西条	16,778	15,437	92.0%	17,252	16,523	95.8%	17,947	15,776	87.9%
今 治	12,263	10,130	82.6%	12,505	10,005	80.0%	13,607	9,140	67.2%
松 山	28,801	25,262	87.7%	28,801	20,506	71.2%	28,801	15,101	52.4%
八幡浜・大洲	9,046	10,628	117.5%	9,658	9,606	99.5%	10,259	9,338	91.0%
宇 和 島	12,134	8,724	71.9%	11,822	7,613	64.4%	12,164	6,168	50.7%
県 計	92,108	80,201	87.1%	93,548	74,610	79.8%	96,572	64,191	66.5%

小規模多機能型居宅介護

(単位：人)

圏 域	H30年度			R元年度			R2年度		
	計画	実績	計画比	計画	実績	計画比	計画	実績	計画比
宇 摩	408	436	106.9%	564	440	78.0%	708	600	84.7%
新居浜・西条	4,596	4,252	92.5%	4,824	4,590	95.1%	5,328	4,454	83.6%
今 治	4,776	4,484	93.9%	5,076	4,462	87.9%	5,388	4,041	75.0%
松 山	10,404	10,239	98.4%	11,088	10,462	94.4%	11,784	10,672	90.6%
八幡浜・大洲	900	910	101.1%	840	987	117.5%	1,248	956	76.6%
宇 和 島	1,728	1,395	80.7%	1,752	1,461	83.4%	1,788	1,125	62.9%
県 計	22,812	21,716	95.2%	24,144	22,402	92.8%	26,244	21,848	83.2%

認知症対応型共同生活介護

(単位：人)

圏 域	H30年度			R元年度			R2年度		
	計画	実績	計画比	計画	実績	計画比	計画	実績	計画比
宇 摩	2,160	2,125	98.4%	2,256	2,123	94.1%	2,352	2,039	86.7%
新居浜・西条	10,416	10,025	96.2%	10,440	10,049	96.3%	11,124	10,485	94.3%
今 治	6,000	5,756	95.9%	6,228	5,801	93.1%	6,240	5,990	96.0%
松 山	29,436	28,443	96.6%	29,916	28,586	95.6%	30,384	29,062	95.6%
八幡浜・大洲	9,156	9,058	98.9%	9,396	9,083	96.7%	9,816	9,223	94.0%
宇 和 島	4,512	4,476	99.2%	4,692	4,520	96.3%	4,716	4,714	100.0%
県 計	61,680	59,883	97.1%	62,928	60,162	95.6%	64,632	61,513	95.2%

地域密着型特定施設入居者生活介護

(単位：人)

圏 域	H30年度			R元年度			R2年度		
	計画	実績	計画比	計画	実績	計画比	計画	実績	計画比
宇 摩	0	0	-	0	0	-	0	0	-
新居浜・西条	0	0	-	0	0	-	0	0	-
今 治	0	0	-	0	0	-	0	0	-
松 山	0	0	-	0	0	-	348	81	-
八幡浜・大洲	0	0	-	0	0	-	0	0	-
宇 和 島	0	0	-	0	0	-	0	0	-
県 計	0	0	-	0	0	-	0	81	-

地域密着型介護老人福祉施設入所者生活介護

(単位：人)

圏 域	H30年度			R元年度			R2年度		
	計画	実績	計画比	計画	実績	計画比	計画	実績	計画比
宇 摩	1,044	1,074	102.9%	1,164	1,046	89.9%	1,392	1,231	88.4%
新居浜・西条	3,480	3,499	100.5%	3,480	3,472	99.8%	3,480	3,489	100.3%
今 治	1,044	1,010	96.7%	1,044	1,001	95.9%	1,044	989	94.7%
松 山	7,596	6,532	86.0%	7,596	7,260	95.6%	7,944	7,293	91.8%
八幡浜・大洲	2,292	2,161	94.3%	2,304	2,255	97.9%	2,496	2,278	91.3%
宇 和 島	336	345	102.7%	672	344	51.2%	672	561	83.5%
県 計	15,792	14,621	92.6%	16,260	15,378	94.6%	17,028	15,841	93.0%

看護小規模多機能型居宅介護（旧：複合型サービス）

(単位：人)

圏 域	H30年度			R元年度			R2年度		
	計画	実績	計画比	計画	実績	計画比	計画	実績	計画比
宇 摩	0	0	-	0	0	-	0	0	-
新居浜・西条	564	309	54.8%	576	302	52.4%	972	286	29.4%
今 治	528	412	78.0%	576	465	80.7%	624	739	118.4%
松 山	1,260	980	77.8%	1,524	1,003	65.8%	1,788	1,058	59.2%
八幡浜・大洲	12	0	0.0%	12	0	0.0%	12	0	0.0%
宇 和 島	0	0	-	348	46	13.2%	348	474	136.2%
県 計	2,364	1,701	72.0%	3,036	1,816	59.8%	3,744	2,557	68.3%

地域密着型通所介護

(単位：回)

圏 域	H30年度			R元年度			R2年度		
	計画	実績	計画比	計画	実績	計画比	計画	実績	計画比
宇 摩	53,094	46,864	88.3%	54,133	46,709	86.3%	55,172	50,895	92.2%
新居浜・西条	83,431	81,619	97.8%	87,338	84,974	97.3%	90,748	84,135	92.7%
今 治	73,423	75,408	102.7%	74,992	81,692	108.9%	76,978	86,904	112.9%
松 山	289,508	247,932	85.6%	329,497	248,485	75.4%	368,727	240,526	65.2%
八幡浜・大洲	89,221	78,787	88.3%	95,299	80,260	84.2%	98,994	81,844	82.7%
宇 和 島	114,480	102,161	89.2%	117,449	101,421	86.4%	119,773	99,336	82.9%
県 計	703,157	632,771	90.0%	758,708	643,541	84.8%	810,392	643,640	79.4%

(3) 住宅改修

(単位：千円)

圏 域	H30年度			R元年度			R2年度		
	計画	実績	計画比	計画	実績	計画比	計画	実績	計画比
宇 摩	28,707	17,611	61.3%	29,814	23,815	79.9%	31,986	22,532	70.4%
新居浜・西条	67,336	54,091	80.3%	71,343	53,080	74.4%	76,025	53,768	70.7%
今 治	66,020	53,308	80.7%	70,928	51,502	72.6%	83,483	46,330	55.5%
松 山	127,070	101,787	80.1%	134,141	104,824	78.1%	140,722	97,353	69.2%
八幡浜・大洲	41,381	33,462	80.9%	43,931	30,903	70.3%	44,893	31,787	70.8%
宇 和 島	39,710	29,084	73.2%	42,137	26,365	62.6%	43,549	23,336	53.6%
県 計	370,224	289,345	78.2%	392,294	290,489	74.0%	420,658	275,106	65.4%

(4) 居宅介護支援

(単位：人)

圏 域	H30年度			R元年度			R2年度		
	計画	実績	計画比	計画	実績	計画比	計画	実績	計画比
宇 摩	37,968	36,659	96.6%	38,880	36,934	95.0%	39,420	36,574	92.8%
新居浜・西条	72,816	69,894	96.0%	74,016	71,095	96.1%	75,420	71,680	95.0%
今 治	58,524	58,628	100.2%	59,436	58,797	98.9%	60,780	58,953	97.0%
松 山	168,156	163,519	97.2%	174,168	163,496	93.9%	180,408	161,879	89.7%
八幡浜・大洲	48,996	48,559	99.1%	49,908	48,396	97.0%	50,604	48,305	95.5%
宇 和 島	49,140	46,986	95.6%	49,716	46,901	94.3%	50,400	47,176	93.6%
県 計	435,600	424,245	97.4%	446,124	425,619	95.4%	457,032	424,567	92.9%

(5) 介護保険施設サービス

介護老人福祉施設

(単位：人)

圏 域	H 30			R 元			R 2		
	計画	実績	計画比	計画	実績	計画比	計画	実績	計画比
宇 摩	4,860	4,685	96.4%	4,860	4,781	98.4%	5,220	4,995	95.7%
新居浜・西条	13,944	13,255	95.1%	13,944	13,168	94.4%	13,944	13,296	95.4%
今 治	9,660	8,852	91.6%	9,912	9,586	96.7%	9,912	9,843	99.3%
松 山	25,176	23,898	94.9%	25,908	24,835	95.9%	27,276	24,802	90.9%
八幡浜・大洲	11,604	11,650	100.4%	11,604	10,935	94.2%	11,604	11,241	96.9%
宇 和 島	10,692	10,569	98.8%	10,728	10,780	100.5%	10,740	10,699	99.6%
県 計	75,936	72,909	96.0%	76,956	74,085	96.3%	78,696	74,876	95.1%

介護老人保健施設

(単位：人)

圏 域	H 30			R 元			R 2		
	計画	実績	計画比	計画	実績	計画比	計画	実績	計画比
宇 摩	4,200	3,936	93.7%	4,920	3,848	78.2%	4,920	3,884	78.9%
新居浜・西条	9,732	9,398	96.6%	9,732	9,153	94.1%	9,732	9,117	93.7%
今 治	10,224	10,040	98.2%	10,224	10,029	98.1%	10,224	10,107	98.9%
松 山	20,712	20,556	99.2%	20,820	20,504	98.5%	20,916	20,002	95.6%
八幡浜・大洲	11,568	11,570	100.0%	11,580	11,663	100.7%	11,592	11,514	99.3%
宇 和 島	6,384	6,175	96.7%	6,384	6,263	98.1%	6,432	6,247	97.1%
県 計	62,820	61,675	98.2%	63,660	61,460	96.5%	63,816	60,871	95.4%

介護医療院

(単位：人)

圏 域	H 30			R 元			R 2		
	計画	実績	計画比	計画	実績	計画比	計画	実績	計画比
宇 摩	204	0	0.0%	408	0	0.0%	408	554	135.8%
新居浜・西条	0	38	-	0	5	-	0	422	-
今 治	768	104	13.5%	768	1,165	151.7%	768	1,203	156.6%
松 山	48	4	8.3%	732	238	32.5%	744	1,677	225.4%
八幡浜・大洲	420	74	17.6%	420	318	75.7%	420	893	212.6%
宇 和 島	0	6	-	0	12	-	0	12	-
県 計	1,440	226	15.7%	2,328	1,738	74.7%	2,340	4,761	203.5%

介護療養型医療施設

(単位：人)

圏 域	H 30			R 元			R 2		
	計画	実績	計画比	計画	実績	計画比	計画	実績	計画比
宇 摩	1,212	1,175	96.9%	420	1,126	268.1%	420	509	121.2%
新居浜・西条	708	627	88.6%	708	581	82.1%	708	167	23.6%
今 治	1,776	2,272	127.9%	1,776	1,170	65.9%	1,776	1,088	61.3%
松 山	4,092	3,243	79.3%	3,432	3,039	88.5%	3,444	1,540	44.7%
八幡浜・大洲	396	446	112.6%	384	471	122.7%	372	145	39.0%
宇 和 島	360	84	23.3%	360	71	19.7%	360	16	4.4%
県 計	8,544	7,847	91.8%	7,080	6,458	91.2%	7,080	3,465	48.9%

標準的介護予防サービス等サービス量の実績等（年間）

(1) 介護予防サービス

介護予防訪問入浴介護

（単位：回）

圏 域	H30年度			R元年度			R2年度		
	計画	実績	計画比	計画	実績	計画比	計画	実績	計画比
宇 摩	50	0	0.0%	50	0	0.0%	50	0	0.0%
新居浜・西条	0	68	-	0	91	-	0	106	-
今 治	0	96	-	0	12	-	0	3	-
松 山	94	6	6.4%	94	14	14.9%	94	0	0.0%
八幡浜・大洲	92	4	4.3%	149	15	10.1%	149	78	52.3%
宇 和 島	0	15	-	0	0	-	0	48	-
県 計	236	189	80.1%	293	132	45.1%	293	235	80.2%

介護予防訪問看護

（単位：回）

圏 域	H30年度			R元年度			R2年度		
	計画	実績	計画比	計画	実績	計画比	計画	実績	計画比
宇 摩	1,088	1,280	117.6%	1,252	1,452	116.0%	1,415	1,377	97.3%
新居浜・西条	14,081	12,033	85.5%	15,624	15,734	100.7%	16,878	16,790	99.5%
今 治	4,955	2,639	53.3%	5,099	2,737	53.7%	5,468	3,232	59.1%
松 山	108,941	101,609	93.3%	128,835	119,160	92.5%	145,383	140,322	96.5%
八幡浜・大洲	13,764	14,909	108.3%	14,138	16,058	113.6%	14,502	19,872	137.0%
宇 和 島	8,179	7,410	90.6%	8,530	7,376	86.5%	9,444	8,998	95.3%
県 計	151,008	139,880	92.6%	173,478	162,517	93.7%	193,090	190,591	98.7%

介護予防訪問リハビリテーション

(単位：回)

圏 域	H30年度			R元年度			R2年度		
	計画	実績	計画比	計画	実績	計画比	計画	実績	計画比
宇 摩	2,014	1,544	76.7%	2,189	2,128	97.2%	2,364	1,892	80.0%
新居浜・西条	1,735	2,546	146.7%	1,828	3,188	174.4%	1,920	3,335	173.7%
今 治	1,549	2,318	149.6%	1,549	2,621	169.2%	1,549	3,445	222.4%
松 山	3,672	4,327	117.8%	3,672	4,700	128.0%	3,822	5,203	136.1%
八幡浜・大洲	6,068	6,671	109.9%	6,312	7,810	123.7%	6,611	8,409	127.2%
宇 和 島	714	459	64.3%	714	434	60.8%	1,045	345	33.0%
県 計	15,752	17,865	113.4%	16,264	20,881	128.4%	17,311	22,629	130.7%

介護予防居宅療養管理指導

(単位：人)

圏 域	H30年度			R元年度			R2年度		
	計画	実績	計画比	計画	実績	計画比	計画	実績	計画比
宇 摩	72	62	86.1%	72	58	80.6%	72	69	95.8%
新居浜・西条	684	756	110.5%	756	810	107.1%	768	890	115.9%
今 治	360	438	121.7%	408	482	118.1%	444	444	100.0%
松 山	3,960	4,666	117.8%	4,044	5,594	138.3%	4,068	5,884	144.6%
八幡浜・大洲	480	540	112.5%	492	629	127.8%	480	768	160.0%
宇 和 島	624	258	41.3%	696	231	33.2%	876	260	29.7%
県 計	6,180	6,720	108.7%	6,468	7,804	120.7%	6,708	8,315	124.0%

介護予防通所リハビリテーション

(単位：人)

圏 域	H30年度			R元年度			R2年度		
	計画	実績	計画比	計画	実績	計画比	計画	実績	計画比
宇 摩	3,000	5,024	167.5%	3,156	5,934	188.0%	3,240	5,642	174.1%
新居浜・西条	3,936	4,876	123.9%	4,080	5,140	126.0%	4,212	4,786	113.6%
今 治	4,824	3,592	74.5%	5,472	4,083	74.6%	6,168	4,063	65.9%
松 山	11,904	12,260	103.0%	12,552	14,412	114.8%	13,176	14,117	107.1%
八幡浜・大洲	3,912	3,856	98.6%	3,996	4,087	102.3%	4,092	3,936	96.2%
宇 和 島	1,284	1,216	94.7%	1,308	1,354	103.5%	1,356	1,157	85.3%
県 計	28,860	30,824	106.8%	30,564	35,010	114.5%	32,244	33,701	104.5%

介護予防短期入所生活介護

(単位：日)

圏 域	H30年度			R元年度			R2年度		
	計画	実績	計画比	計画	実績	計画比	計画	実績	計画比
宇 摩	212	135	63.7%	283	200	70.7%	354	290	81.9%
新居浜・西条	1,992	1,060	53.2%	2,254	725	32.2%	2,516	732	29.1%
今 治	989	643	65.0%	989	479	48.4%	1,082	340	31.4%
松 山	7,160	7,749	108.2%	7,404	6,125	82.7%	7,729	4,458	57.7%
八幡浜・大洲	2,897	1,825	63.0%	3,046	1,821	59.8%	3,283	1,968	59.9%
宇 和 島	1,991	1,117	56.1%	2,206	1,058	48.0%	2,276	487	21.4%
県 計	15,241	12,529	82.2%	16,182	10,408	64.3%	17,240	8,275	48.0%

介護予防短期入所療養介護（老健、病院等）

（単位：日）

圏 域	H30年度			R元年度			R2年度		
	計画	実績	計画比	計画	実績	計画比	計画	実績	計画比
宇 摩	60	0	0.0%	66	4	6.1%	71	2	2.8%
新居浜・西条	94	22	23.4%	94	95	101.1%	94	23	24.5%
今 治	101	2	2.0%	101	99	98.0%	101	6	5.9%
松 山	282	50	17.7%	282	277	98.2%	282	177	62.8%
八幡浜・大洲	620	81	13.1%	720	573	79.6%	850	284	33.4%
宇 和 島	163	19	11.7%	142	34	23.9%	118	41	34.7%
県 計	1,320	174	13.2%	1,405	1,082	77.0%	1,516	533	35.2%

介護予防特定施設入居者生活介護

（単位：人）

圏 域	H30年度			R元年度			R2年度		
	計画	実績	計画比	計画	実績	計画比	計画	実績	計画比
宇 摩	24	48	200.0%	24	36	150.0%	24	30	125.0%
新居浜・西条	588	506	86.1%	612	498	81.4%	624	580	92.9%
今 治	264	375	142.0%	264	407	154.2%	252	368	146.0%
松 山	4,200	4,079	97.1%	4,248	4,435	104.4%	4,260	4,281	100.5%
八幡浜・大洲	672	708	105.4%	732	683	93.3%	792	697	88.0%
宇 和 島	324	190	58.6%	336	166	49.4%	420	126	30.0%
県 計	6,072	5,906	97.3%	6,216	6,225	100.1%	6,372	6,082	95.4%

介護予防福祉用具貸与

(単位：千円)

圏 域	H30年度			R元年度			R2年度		
	計画	実績	計画比	計画	実績	計画比	計画	実績	計画比
宇 摩	17,642	18,625	105.6%	17,758	21,666	122.0%	17,874	23,297	130.3%
新居浜・西条	100,665	111,363	110.6%	105,206	124,606	118.4%	108,437	138,243	127.5%
今 治	60,429	56,624	93.7%	67,334	60,128	89.3%	74,614	66,824	89.6%
松 山	332,856	327,299	98.3%	367,716	372,363	101.3%	404,761	407,135	100.6%
八幡浜・大洲	57,377	68,367	119.2%	59,193	75,058	126.8%	60,815	83,311	137.0%
宇 和 島	49,819	46,803	93.9%	49,904	47,641	95.5%	50,234	51,002	101.5%
県 計	618,788	629,081	101.7%	667,111	701,461	105.1%	716,735	769,812	107.4%

特定介護予防福祉用具販売

(単位：千円)

圏 域	H30年度			R元年度			R2年度		
	計画	実績平均	計画比	計画	実績平均	計画比	計画	実績平均	計画比
宇 摩	1,508	2,174	144.2%	1,508	2,416	160.2%	1,508	2,296	152.3%
新居浜・西条	9,268	6,493	70.1%	9,010	7,073	78.5%	9,314	5,932	63.7%
今 治	5,941	5,663	95.3%	6,321	4,702	74.4%	6,321	4,465	70.6%
松 山	26,923	23,232	86.3%	27,124	25,346	93.4%	27,124	26,072	96.1%
八幡浜・大洲	7,299	7,356	100.8%	7,945	7,845	98.7%	8,523	6,518	76.5%
宇 和 島	5,006	3,791	75.7%	5,668	3,425	60.4%	5,930	2,966	50.0%
県 計	55,945	48,709	87.1%	57,576	50,807	88.2%	58,720	48,249	82.2%

(2) 地域密着型介護予防サービス

介護予防認知症対応型通所介護

(単位：回)

圏 域	H30年度			R元年度			R2年度		
	計画	実績	計画比	計画	実績	計画比	計画	実績	計画比
宇 摩	61	0	0.0%	61	0	0.0%	61	0	0.0%
新居浜・西条	436	224	51.4%	436	224	51.4%	436	328	75.2%
今 治	0	0	-	0	0	-	0	0	-
松 山	685	598	87.3%	685	598	87.3%	685	350	51.1%
八幡浜・大洲	139	57	41.0%	139	57	41.0%	139	132	95.0%
宇 和 島	300	100	33.3%	300	100	33.3%	600	69	11.5%
県 計	1,621	979	60.4%	1,621	979	60.4%	1,921	879	45.8%

介護予防小規模多機能型居宅介護

(単位：人)

圏 域	H30年度			R元年度			R2年度		
	計画	実績	計画比	計画	実績	計画比	計画	実績	計画比
宇 摩	84	37	44.0%	108	37	34.3%	132	53	40.2%
新居浜・西条	444	394	88.7%	468	394	84.2%	504	292	57.9%
今 治	576	420	72.9%	624	420	67.3%	660	374	56.7%
松 山	1,668	1,303	78.1%	1,884	1,303	69.2%	2,112	1,458	69.0%
八幡浜・大洲	132	103	78.0%	144	103	71.5%	156	212	135.9%
宇 和 島	420	279	66.4%	432	279	64.6%	432	306	70.8%
県 計	3,324	2,536	76.3%	3,660	2,536	69.3%	3,996	2,695	67.4%

介護予防認知症対応型共同生活介護

(単位：人)

圏 域	H30年度			R元年度			R2年度		
	計画	実績	計画比	計画	実績	計画比	計画	実績	計画比
宇 摩	12	9	75.0%	24	9	37.5%	36	11	30.6%
新居浜・西条	48	22	45.8%	48	22	45.8%	48	20	41.7%
今 治	36	30	83.3%	36	30	83.3%	24	26	108.3%
松 山	348	290	83.3%	372	290	78.0%	408	245	60.0%
八幡浜・大洲	60	91	151.7%	72	91	126.4%	72	105	145.8%
宇 和 島	132	53	40.2%	168	53	31.5%	144	22	15.3%
県 計	636	495	77.8%	720	495	68.8%	732	429	58.6%

(3) 住宅改修（予防給付分）

(単位：千円)

圏 域	H30年度			R元年度			R2年度		
	計画	実績	計画比	計画	実績	計画比	計画	実績	計画比
宇 摩	14,714	12,111	82.3%	15,851	12,111	76.4%	15,851	13,185	83.2%
新居浜・西条	39,516	31,578	79.9%	40,576	31,578	77.8%	43,608	29,704	68.1%
今 治	47,959	31,598	65.9%	48,997	31,598	64.5%	51,072	27,827	54.5%
松 山	118,035	107,165	90.8%	126,470	107,164	84.7%	140,291	99,906	71.2%
八幡浜・大洲	32,144	25,457	79.2%	34,012	25,457	74.8%	36,898	25,810	69.9%
宇 和 島	24,703	17,158	69.5%	24,703	17,158	69.5%	24,703	13,479	54.6%
県 計	277,071	225,067	81.2%	290,609	225,067	77.4%	312,423	209,911	67.2%

(4) 介護予防支援

(単位：人)

圏 域	H30年度			R元年度			R2年度		
	計画	実績	計画比	計画	実績	計画比	計画	実績	計画比
宇 摩	10,548	7,984	75.7%	10,764	7,984	74.2%	10,980	9,263	84.4%
新居浜・西条	24,864	22,704	91.3%	25,512	22,704	89.0%	26,160	25,075	95.9%
今 治	9,876	13,010	131.7%	9,732	13,010	133.7%	9,636	14,722	152.8%
松 山	70,524	62,525	88.7%	72,480	62,525	86.3%	74,760	75,351	100.8%
八幡浜・大洲	15,720	16,649	105.9%	16,284	16,649	102.2%	16,788	18,257	108.8%
宇 和 島	14,880	9,630	64.7%	14,820	9,630	65.0%	14,820	9,977	67.3%
県 計	146,412	132,502	90.5%	149,592	132,502	88.6%	153,144	152,645	99.7%

標準給付費

介護給付費

(単位：千円)

圏 域	H 30			R 元			R 2		
	計画	実績	計画比	計画	実績	計画比	計画	実績	計画比
宇 摩	9,395,264	8,767,548	93.3%	9,655,442	8,910,837	92.3%	9,971,402	9,078,924	91.0%
新居浜・西条	21,013,858	20,078,994	95.6%	21,349,130	20,504,683	96.0%	22,085,697	20,818,736	94.3%
今 治	16,201,747	15,541,923	95.9%	16,748,250	15,817,827	94.4%	17,249,195	16,177,882	93.8%
松 山	54,100,491	51,675,967	95.5%	56,015,968	52,584,336	93.9%	58,247,112	53,362,483	91.6%
八幡浜・大洲	15,892,941	15,829,510	99.6%	16,199,145	16,144,220	99.7%	16,606,026	16,482,163	99.3%
宇 和 島	13,226,229	12,737,081	96.3%	13,592,838	12,959,697	95.3%	13,762,954	13,333,227	96.9%
県 計	129,830,530	124,631,023	96.0%	133,560,773	126,921,601	95.0%	137,922,386	129,253,415	93.7%

予防給付費

(単位：千円)

圏 域	H 30			R 元			R 2		
	計画	実績	計画比	計画	実績	計画比	計画	実績	計画比
宇 摩	203,721	259,630	127.4%	216,721	305,001	140.7%	225,959	300,596	133.0%
新居浜・西条	534,604	529,125	99.0%	558,512	570,633	102.2%	582,452	581,273	99.8%
今 治	398,976	352,837	88.4%	430,005	389,678	90.6%	461,240	382,398	82.9%
松 山	2,045,706	1,933,443	94.5%	2,209,338	2,153,504	97.5%	2,369,797	2,247,421	94.8%
八幡浜・大洲	439,030	461,577	105.1%	459,454	502,725	109.4%	479,058	526,062	109.8%
宇 和 島	313,060	227,348	72.6%	326,955	234,018	71.6%	336,810	216,237	64.2%
県 計	3,935,097	3,763,960	95.7%	4,200,985	4,155,557	98.9%	4,455,316	4,253,987	95.5%

総給付費（ + ）

（単位：千円）

圏 域	H 30			R 元			R 2		
	計画	実績	計画比	計画	実績	計画比	計画	実績	計画比
宇 摩	9,598,985	9,027,178	94.0%	9,872,163	9,215,838	93.4%	10,197,361	9,379,520	92.0%
新居浜・西条	21,548,462	20,608,119	95.6%	21,907,642	21,075,316	96.2%	22,668,149	21,400,009	94.4%
今 治	16,600,723	15,894,760	95.7%	17,178,255	16,207,505	94.3%	17,710,435	16,560,280	93.5%
松 山	56,146,197	53,609,410	95.5%	58,225,306	54,737,840	94.0%	60,616,909	55,609,904	91.7%
八幡浜・大洲	16,331,971	16,291,087	99.7%	16,658,599	16,646,945	99.9%	17,085,084	17,008,225	99.6%
宇 和 島	13,539,289	12,964,429	95.8%	13,919,793	13,193,715	94.8%	14,099,764	13,549,464	96.1%
県 計	133,765,627	128,394,983	96.0%	137,761,758	131,077,158	95.1%	142,377,702	133,507,402	93.8%

総給付費（一定以上所得者負担の調整後）

（単位：千円）

圏 域	H 30			R 元			R 2		
	計画	実績	計画比	計画	実績	計画比	計画	実績	計画比
宇 摩	9,598,985	9,027,178	94.0%	9,872,163	9,215,838	93.4%	10,197,361	9,379,520	92.0%
新居浜・西条	21,548,462	20,608,119	95.6%	21,907,642	21,075,316	96.2%	22,668,149	21,400,009	94.4%
今 治	16,600,723	15,894,760	95.7%	17,178,255	16,207,505	94.3%	17,710,435	16,560,280	93.5%
松 山	56,146,197	53,609,410	95.5%	58,225,306	54,737,840	94.0%	60,616,909	55,609,904	91.7%
八幡浜・大洲	16,331,971	16,291,087	99.7%	16,658,599	16,646,945	99.9%	17,085,084	17,008,225	99.6%
宇 和 島	13,539,289	12,964,429	95.8%	13,919,793	13,193,715	94.8%	14,099,764	13,549,464	96.1%
県 計	133,765,627	128,394,983	96.0%	137,761,758	131,077,158	95.1%	142,377,702	133,507,402	93.8%

特定入所者介護サービス費等給付額

(単位：千円)

圏 域	H 30			R 元			R 2		
	計画	実績	計画比	計画	実績	計画比	計画	実績	計画比
宇 摩	294,800	271,758	92.2%	298,800	269,180	90.1%	305,800	281,289	92.0%
新居浜・西条	836,068	745,797	89.2%	856,176	727,559	85.0%	876,284	729,663	83.3%
今 治	594,616	563,290	94.7%	612,717	564,056	92.1%	631,360	562,287	89.1%
松 山	1,896,069	1,734,031	91.5%	1,927,347	1,763,259	91.5%	1,938,995	1,788,335	92.2%
八幡浜・大洲	747,374	716,202	95.8%	782,335	719,108	91.9%	790,696	728,683	92.2%
宇 和 島	574,009	553,532	96.4%	583,703	559,262	95.8%	588,789	560,799	95.2%
県 計	4,942,936	4,584,610	92.8%	5,061,078	4,602,424	90.9%	5,131,924	4,651,056	90.6%

高額介護サービス費等給付額

(単位：千円)

圏 域	H 30			R 元			R 2		
	計画	実績	計画比	計画	実績	計画比	計画	実績	計画比
宇 摩	200,700	197,402	98.4%	215,700	201,152	93.3%	230,700	221,682	96.1%
新居浜・西条	597,738	523,410	87.6%	650,628	548,582	84.3%	708,310	581,827	82.1%
今 治	387,414	367,254	94.8%	401,323	391,124	97.5%	416,054	408,266	98.1%
松 山	1,394,381	1,423,807	102.1%	1,472,034	1,519,346	103.2%	1,556,024	1,609,818	103.5%
八幡浜・大洲	384,795	391,242	101.7%	403,744	417,728	103.5%	431,104	454,027	105.3%
宇 和 島	305,433	299,439	98.0%	306,262	314,395	102.7%	307,723	361,048	117.3%
県 計	3,270,461	3,202,554	97.9%	3,449,691	3,392,327	98.3%	3,649,915	3,636,668	99.6%

高額医療合算介護サービス費等給付額

(単位：千円)

圏 域	H 30			R 元			R 2		
	計画	実績	計画比	計画	実績	計画比	計画	実績	計画比
宇 摩	23,100	25,163	108.9%	23,400	30,892	132.0%	23,700	30,049	126.8%
新居浜・西条	97,292	80,891	83.1%	106,097	88,803	83.7%	115,714	89,861	77.7%
今 治	68,723	51,654	75.2%	70,746	62,467	88.3%	72,829	59,382	81.5%
松 山	236,073	224,683	95.2%	242,242	262,787	108.5%	248,888	263,251	105.8%
八幡浜・大洲	60,508	62,098	102.6%	63,531	65,409	103.0%	67,975	66,922	98.5%
宇 和 島	46,534	39,115	84.1%	46,769	43,175	92.3%	47,166	42,356	89.8%
県 計	532,230	483,604	90.9%	552,785	553,533	100.1%	576,272	551,822	95.8%

算定対象審査支払手数料

(単位：千円)

圏 域	H 30			R 元			R 2		
	計画	実績	計画比	計画	実績	計画比	計画	実績	計画比
宇 摩	12,198	11,638	95.4%	12,502	12,063	96.5%	12,806	12,046	94.1%
新居浜・西条	27,666	25,165	91.0%	28,912	26,300	91.0%	30,178	26,730	88.6%
今 治	21,890	19,823	90.6%	22,510	20,398	90.6%	23,206	20,647	89.0%
松 山	69,997	68,353	97.7%	73,246	71,213	97.2%	76,654	72,532	94.6%
八幡浜・大洲	19,506	18,251	93.6%	20,611	18,651	90.5%	22,248	18,976	85.3%
宇 和 島	17,988	15,183	84.4%	18,028	15,529	86.1%	18,102	15,754	87.0%
県 計	169,245	158,413	93.6%	175,809	164,153	93.4%	183,194	166,685	91.0%

標準給付費見込額（～の和）

（単位：千円）

圏域	H 30			R 元			R 2		
	計画	実績	計画比	計画	実績	計画比	計画	実績	計画比
宇摩	10,125,178	9,533,138	94.2%	10,534,342	9,729,125	92.4%	11,008,507	9,924,586	90.2%
新居浜・西条	23,098,587	21,983,384	95.2%	23,801,539	22,466,558	94.4%	24,935,676	22,828,091	91.5%
今治	17,667,246	16,896,781	95.6%	18,481,900	17,245,550	93.3%	19,268,679	17,610,862	91.4%
松山	59,715,227	57,060,284	95.6%	62,595,229	58,354,447	93.2%	65,846,052	59,343,840	90.1%
八幡浜・大洲	17,540,404	17,478,880	99.6%	18,060,319	17,867,840	98.9%	18,674,175	18,276,833	97.9%
宇和島	14,479,113	13,871,696	95.8%	14,945,021	14,126,075	94.5%	15,211,766	14,529,421	95.5%
県計	142,625,755	136,824,163	95.9%	148,418,350	139,789,595	94.2%	154,944,855	142,513,633	92.0%

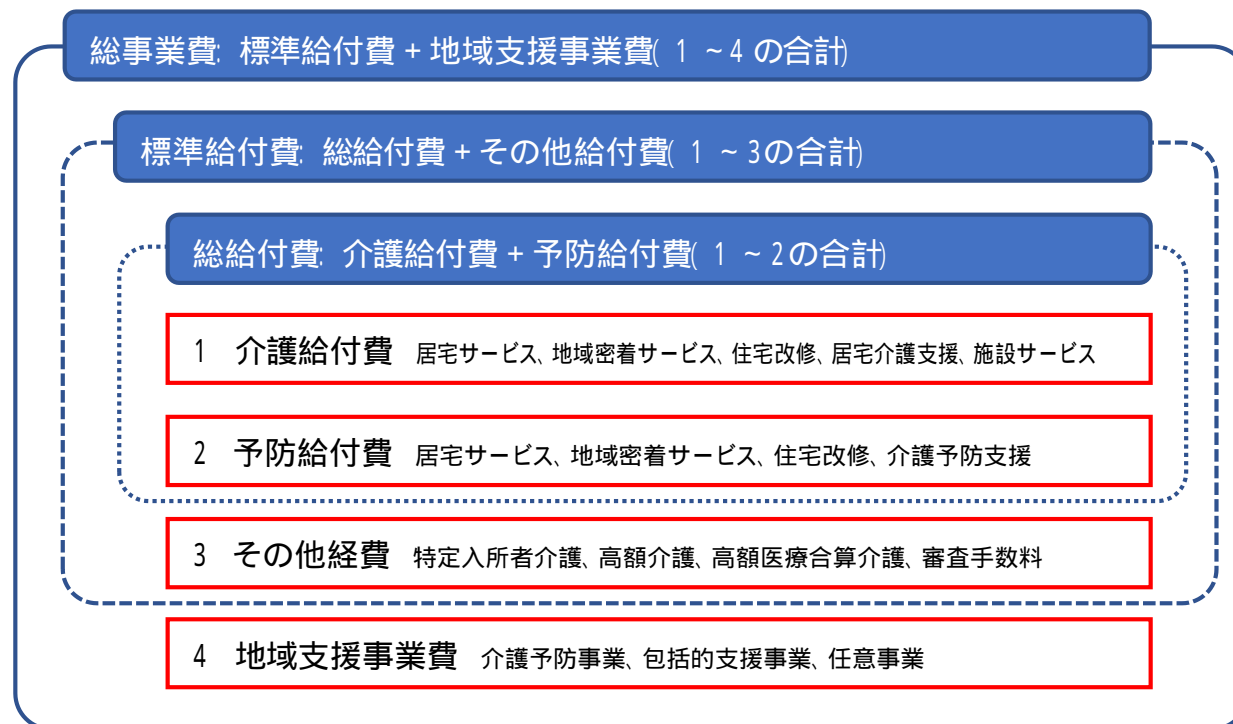
地域支援事業

地域支援事業費

（単位：千円）

圏域	H 30			R 元			R 2		
	計画	実績	計画比	計画	実績	計画比	計画	実績	計画比
宇摩	434,699	373,858	86.0%	481,099	390,566	81.2%	494,591	366,578	74.1%
新居浜・西条	1,322,681	1,234,698	93.3%	1,409,580	1,246,774	88.5%	1,503,324	1,269,355	84.4%
今治	913,200	882,552	96.6%	978,362	873,807	89.3%	996,871	816,909	81.9%
松山	3,533,345	3,201,552	90.6%	3,786,543	3,498,934	92.4%	3,913,259	3,379,306	86.4%
八幡浜・大洲	944,630	815,810	86.4%	964,275	816,384	84.7%	969,448	785,040	81.0%
宇和島	880,093	668,612	76.0%	914,944	663,799	72.6%	950,379	632,289	66.5%
県計	8,028,648	7,177,082	89.4%	8,534,803	7,490,264	87.8%	8,827,872	7,249,477	82.1%

総事業費の構成



**第 7 期介護保険事業支援計画の進捗状況報告
（第 7 期介護保険事業支援計画期間の
サービス利用量等の実績の推移）**

被保険者数

第1号被保険者（65歳以上）

（単位：人）

圏 域	H30	R元		R2		H30-R2
	実績平均	実績平均	増加率	実績平均	増加率	増加率
宇 摩	27,556	27,745	0.7%	27,827	0.3%	1.0%
新居浜・西条	72,540	72,730	0.3%	72,762	0.0%	0.3%
今 治	58,136	58,086	0.1%	57,966	0.2%	0.3%
松 山	181,260	183,081	1.0%	184,974	1.0%	2.0%
八幡浜・大洲	55,307	54,989	0.6%	54,873	0.2%	0.8%
宇 和 島	44,229	44,140	0.2%	44,087	0.1%	0.3%
県 計	439,027	440,771	0.4%	442,490	0.4%	0.8%

要介護（要支援）認定者数

第1号被保険者（65歳以上）

（単位：人）

圏 域	H30	R元		R2		H30-R2
	実績平均	実績平均	増加率	実績平均	増加率	増加率
宇 摩	6,222	6,351	2.1%	6,341	0.2%	1.9%
新居浜・西条	14,677	14,845	1.1%	14,920	0.5%	1.7%
今 治	11,945	11,982	0.3%	12,012	0.3%	0.6%
松 山	37,948	38,604	1.7%	39,073	1.2%	3.0%
八幡浜・大洲	10,964	11,037	0.7%	11,111	0.7%	1.3%
宇 和 島	9,122	9,106	0.2%	9,055	0.6%	0.7%
県 計	90,878	91,925	1.2%	92,512	0.6%	1.8%

第2号被保険者（40～64歳）

（単位：人）

圏 域	H30	R元		R2		H30-R2
	実績平均	実績平均	増加率	実績平均	増加率	増加率
宇 摩	121	111	8.3%	105	5.4%	13.2%
新居浜・西条	266	260	2.3%	247	5.0%	7.1%
今 治	203	211	3.9%	196	7.1%	3.4%
松 山	774	762	1.6%	726	4.7%	6.2%
八幡浜・大洲	162	150	7.4%	145	3.3%	10.5%
宇 和 島	152	131	13.8%	125	4.6%	17.8%
県 計	1,678	1,625	3.2%	1,544	5.0%	8.0%

総数 (+)

(単位 : 人)

圏 域	H30	R 元		R 2		H30-R2
	実績平均	実績平均	増加率	実績平均	増加率	増加率
宇 摩	6,343	6,462	1.9%	6,446	0.2%	1.6%
新居浜・西条	14,943	15,105	1.1%	15,167	0.4%	1.5%
今 治	12,148	12,194	0.4%	12,208	0.1%	0.5%
松 山	38,723	39,366	1.7%	39,799	1.1%	2.8%
八幡浜・大洲	11,126	11,187	0.5%	11,256	0.6%	1.2%
宇 和 島	9,274	9,237	0.4%	9,180	0.6%	1.0%
県 計	92,556	93,550	1.1%	94,056	0.5%	1.6%

(参考) 第 1 号被保険者に占める認定者 (第 1 号被保険者) の割合

圏 域	H30	R 元		R 2		H30-R2
	実績平均	実績平均	増加率	実績平均	増加率	増加率
宇 摩	22.6%	22.9%	1.3%	22.8%	0.4%	0.9%
新居浜・西条	20.2%	20.4%	1.0%	20.5%	0.5%	1.5%
今 治	20.5%	20.6%	0.5%	20.7%	0.5%	1.0%
松 山	20.9%	21.1%	1.0%	21.1%	0.0%	1.0%
八幡浜・大洲	19.8%	20.1%	1.5%	20.2%	0.5%	2.0%
宇 和 島	20.6%	20.6%	0.0%	20.5%	0.5%	0.5%
県 計	20.7%	20.9%	1.0%	20.9%	0.0%	1.0%

介護保険施設等の利用者数（月平均）

介護老人福祉施設（特別養護老人ホーム（広域型））（単位：人）

圏 域	H30	R 元		R 2		H30-R2
	実績平均	実績平均	増加率	実績平均	増加率	増加率
宇 摩	407	398	2.2%	416	4.5%	2.2%
新居浜・西条	1,097	1,097	0.0%	1,108	1.0%	1.0%
今 治	791	799	1.0%	820	2.6%	3.7%
松 山	2,049	2,070	1.0%	2,067	0.1%	0.9%
八幡浜・大洲	943	911	3.4%	937	2.9%	0.6%
宇 和 島	893	898	0.6%	892	0.7%	0.1%
県 計	6,180	6,174	0.1%	6,240	1.1%	1.0%

介護老人保健施設（単位：人）

圏 域	H30	R 元		R 2		H30-R2
	実績平均	実績平均	増加率	実績平均	増加率	増加率
宇 摩	328	321	2.1%	324	0.9%	1.2%
新居浜・西条	783	763	2.6%	760	0.4%	2.9%
今 治	837	836	0.1%	842	0.7%	0.6%
松 山	1,713	1,709	0.2%	1,667	2.5%	2.7%
八幡浜・大洲	964	972	0.8%	960	1.2%	0.4%
宇 和 島	515	522	1.4%	521	0.2%	1.2%
県 計	5,140	5,122	0.4%	5,073	1.0%	1.3%

介護医療院（単位：人）

圏 域	H30	R 元		R 2		H30-R2
	実績平均	実績平均	増加率	実績平均	増加率	増加率
宇 摩	0	0		46		
新居浜・西条	3	0	100.0%	35		1066.7%
今 治	9	97	977.8%	100	3.1%	1011.1%
松 山	0	20		140	600.0%	
八幡浜・大洲	6	27	350.0%	74	174.1%	1133.3%
宇 和 島	1	1	0.0%	1	0.0%	0.0%
県 計	19	145	663.2%	397	173.8%	1989.5%

介護療養型医療施設

(単位：人)

圏 域	H30	R元		R2		H30-R2 増加率
	実績平均	実績平均	増加率	実績平均	増加率	
宇 摩	98	94	4.1%	42	55.3%	57.1%
新居浜・西条	52	48	7.7%	14	70.8%	73.1%
今 治	190	98	48.4%	91	7.1%	52.1%
松 山	270	253	6.3%	128	49.4%	52.6%
八幡浜・大洲	37	39	5.4%	12	69.2%	67.6%
宇 和 島	7	6	14.3%	1	83.3%	85.7%
県 計	654	538	17.7%	289	46.3%	55.8%

施設利用者数 (+ + +)

(単位：人)

圏 域	H30	R元		R2		H30-R2 増加率
	実績平均	実績平均	増加率	実績平均	増加率	
宇 摩	833	813	2.4%	829	2.0%	0.5%
新居浜・西条	1,935	1,909	1.3%	1,917	0.4%	0.9%
今 治	1,827	1,829	0.1%	1,853	1.3%	1.4%
松 山	4,032	4,051	0.5%	4,002	1.2%	0.7%
八幡浜・大洲	1,950	1,949	0.1%	1,983	1.7%	1.7%
宇 和 島	1,416	1,427	0.8%	1,415	0.8%	0.1%
県 計	11,993	11,979	0.1%	11,998	0.2%	0.0%

地域密着型介護老人福祉施設入所者生活介護

(単位：人)

圏 域	H30	R元		R2		H30-R2 増加率
	実績平均	実績平均	増加率	実績平均	増加率	
宇 摩	90	87	3.3%	103	18.4%	14.4%
新居浜・西条	292	289	1.0%	291	0.7%	0.3%
今 治	84	83	1.2%	82	1.2%	2.4%
松 山	543	605	11.4%	608	0.5%	12.0%
八幡浜・大洲	180	188	4.4%	190	1.1%	5.6%
宇 和 島	29	29	0.0%	47	62.1%	62.1%
県 計	1,218	1,282	5.3%	1,320	3.0%	8.4%

介護保険施設等の必要入所（利用）定員総数

介護老人福祉施設（特別養護老人ホーム（広域型））（単位：人）

圏 域	H30	R元		R2		H30-R2 増加率
	実績	実績	増加率	実績	増加率	
宇 摩	370	370	0.0%	424	14.6%	14.6%
新居浜・西条	1,180	1,180	0.0%	1,180	0.0%	0.0%
今 治	798	804	0.8%	811	0.9%	1.6%
松 山	2,194	2,194	0.0%	2,254	2.7%	2.7%
八幡浜・大洲	926	926	0.0%	926	0.0%	0.0%
宇 和 島	880	880	0.0%	880	0.0%	0.0%
県 計	6,348	6,354	0.1%	6,475	1.9%	2.0%

介護老人保健施設（療養病床からの転換分を除く）（単位：人）

圏 域	H30	R元		R2		H30-R2 増加率
	実績	実績	増加率	実績	増加率	
宇 摩	347	347	0.0%	347	0.0%	0.0%
新居浜・西条	787	787	0.0%	787	0.0%	0.0%
今 治	772	772	0.0%	772	0.0%	0.0%
松 山	1,808	1,808	0.0%	1,808	0.0%	0.0%
八幡浜・大洲	863	863	0.0%	863	0.0%	0.0%
宇 和 島	515	515	0.0%	515	0.0%	0.0%
県 計	5,092	5,092	0.0%	5,092	0.0%	0.0%

介護老人保健施設（療養病床からの転換分）（単位：人）

圏 域	H30	R元		R2		H30-R2 増加率
	実績	実績	増加率	実績	増加率	
宇 摩	0	0	—	0	—	—
新居浜・西条	29	29	0.0%	29	—	0.0%
今 治	51	67	31.4%	70	4.5%	37.3%
松 山	44	0	100.0%	0	—	—
八幡浜・大洲	60	60	0.0%	60	0.0%	0.0%
宇 和 島	0	0	—	0	—	—
県 計	184	156	15.2%	159	1.9%	13.6%

介護老人保健施設（合計）

（単位：人）

圏 域	H30	R元		R2		H30-R2 増加率
	実績	実績	増加率	実績	増加率	
宇 摩	347	347	0.0%	347	0.0%	0.0%
新居浜・西条	816	816	0.0%	816	0.0%	0.0%
今 治	823	839	1.9%	842	0.4%	2.3%
松 山	1,852	1,808	2.4%	1,808	0.0%	2.4%
八幡浜・大洲	923	923	0.0%	923	0.0%	0.0%
宇 和 島	515	515	0.0%	515	0.0%	0.0%
県 計	5,276	5,248	0.5%	5,251	0.1%	0.5%

介護医療院

（単位：人）

圏 域	H30	R元		R2		H30-R2 増加率
	実績	実績	増加率	実績	増加率	
宇 摩	0	0	－	0	－	－
新居浜・西条	0	0	－	0	－	－
今 治	0	0	－	0	－	－
松 山	0	0	－	0	－	－
八幡浜・大洲	0	0	－	0	－	－
宇 和 島	0	0	－	0	－	－
県 計	0	0	－	0	－	－

介護医療院（療養病床等からの転換分）

（単位：人）

圏 域	H30	R元		R2		H30-R2 増加率
	実績	実績	増加率	実績	増加率	
宇 摩	0	0	－	60	－	－
新居浜・西条	0	0	－	35	－	－
今 治	94	94	0.0%	94	0.0%	0.0%
松 山	0	97	－	116	19.6%	－
八幡浜・大洲	31	47	51.6%	77	63.8%	148.4%
宇 和 島	0	0	－	0	－	－
県 計	125	238	90.4%	382	60.5%	205.6%

介護医療院（合計）

（単位：人）

圏 域	H30	R元		R2		H30-R2 増加率
	実績	実績	増加率	実績	増加率	
宇 摩	0	0	-	60	-	-
新居浜・西条	0	0	-	35	-	-
今 治	94	94	0.0%	94	0.0%	0.0%
松 山	0	97	-	116	19.6%	-
八幡浜・大洲	31	47	51.6%	77	63.8%	148.4%
宇 和 島	0	0	-	0	-	-
県 計	125	238	90.4%	382	60.5%	205.6%

介護療養型医療施設

（単位：人）

圏 域	H30	R元		R2		H30-R2 増加率
	実績	実績	増加率	実績	増加率	
宇 摩	101	101	0.0%	35	65.3%	65.3%
新居浜・西条	55	55	0.0%	8	85.5%	85.5%
今 治	88	88	0.0%	88	0.0%	0.0%
松 山	279	218	21.9%	132	39.4%	52.7%
八幡浜・大洲	32	32	0.0%	0	100.0%	100.0%
宇 和 島	6	0	100.0%	0	#DIV/0!	100.0%
県 計	561	494	11.9%	263	46.8%	53.1%

地域密着型介護老人福祉施設入所者生活介護（特別養護老人ホーム（地域密着型））

（単位：人）

圏 域	H30	R元		R2		H30-R2 増加率
	実績	実績	増加率	実績	増加率	
宇 摩	87	87	0.0%	116	33.3%	33.3%
新居浜・西条	290	290	0.0%	290	0.0%	0.0%
今 治	87	87	0.0%	87	0.0%	0.0%
松 山	631	631	0.0%	660	4.6%	4.6%
八幡浜・大洲	193	193	0.0%	193	0.0%	0.0%
宇 和 島	29	29	0.0%	58	100.0%	100.0%
県 計	1,317	1,317	0.0%	1,404	6.6%	6.6%

地域密着型特定施設入居者生活介護

(単位：人)

圏 域	H30	R元		R2		H30-R2 増加率
	実績	実績	増加率	実績	増加率	
宇 摩	0	0	-	0	-	-
新居浜・西条	0	0	-	0	-	-
今 治	0	0	-	0	-	-
松 山	0	0	-	29	-	-
八幡浜・大洲	0	0	-	0	-	-
宇 和 島	0	0	-	0	-	-
県 計	0	0	-	29	-	-

(参考) 認知症対応型共同生活介護 (認知症高齢者グループホーム)

(療養病床からの転換分を除く)

(単位：人)

圏 域	H30	R元		R2		H30-R2 増加率
	実績	実績	増加率	実績	増加率	
宇 摩	181	181	0.0%	190	5.0%	5.0%
新居浜・西条	865	865	0.0%	928	7.3%	7.3%
今 治	495	513	3.6%	513	0.0%	3.6%
松 山	2,477	2,531	2.2%	2,540	0.4%	2.5%
八幡浜・大洲	773	773	0.0%	809	4.7%	4.7%
宇 和 島	369	369	0.0%	387	4.9%	4.9%
県 計	5,160	5,232	1.4%	5,367	2.6%	4.0%

(参考) 認知症対応型共同生活介護 (認知症高齢者グループホーム)

(療養病床からの転換分)

(単位：人)

圏 域	H30	R元		R2		H30-R2 増加率
	実績	実績	増加率	実績	増加率	
宇 摩	0	0	-	0	-	-
新居浜・西条	0	0	-	0	-	-
今 治	9	9	0.0%	9	0.0%	0.0%
松 山	0	0	-	0	-	-
八幡浜・大洲	0	0	-	0	-	-
宇 和 島	18	18	0.0%	18	0.0%	0.0%
県 計	27	27	0.0%	27	0.0%	0.0%

認知症グループホーム（合計）

（単位：人）

圏 域	H30	R元		R 2		H30-R2 増加率
	実績	実績	増加率	実績	増加率	
宇 摩	181	181	0.0%	190	5.0%	5.0%
新居浜・西条	865	865	0.0%	928	7.3%	7.3%
今 治	504	522	3.6%	522	0.0%	3.6%
松 山	2,477	2,531	2.2%	2,540	0.4%	2.5%
八幡浜・大洲	773	773	0.0%	809	4.7%	4.7%
宇 和 島	387	387	0.0%	405	4.7%	4.7%
県 計	5,187	5,259	1.4%	5,394	2.6%	4.0%

標準的居宅サービス等/施設サービス量の実績等（年間）

(1) 居宅サービス

訪問介護

（単位：回）

圏 域	H30	R 元		R 2		H30-R2
	実績	実績	増加率	実績	増加率	増加率
宇 摩	204,135	202,021	1.0%	204,928	1.4%	0.4%
新居浜・西条	460,568	460,211	0.1%	457,330	0.6%	0.7%
今 治	416,724	390,096	6.4%	414,490	6.3%	0.5%
松 山	1,716,281	1,788,806	4.2%	1,880,752	5.1%	9.6%
八幡浜・大洲	250,684	265,676	6.0%	278,566	4.9%	11.1%
宇 和 島	519,645	485,499	6.6%	494,898	1.9%	4.8%
県 計	3,568,037	3,592,309	0.7%	3,730,964	3.9%	4.6%

訪問入浴介護

（単位：回）

圏 域	H30	R 元		R 2		H30-R2
	実績	実績	増加率	実績	増加率	増加率
宇 摩	1,968	1,886	4.2%	1,517	19.6%	22.9%
新居浜・西条	4,341	3,913	9.9%	4,170	6.6%	3.9%
今 治	5,843	5,083	13.0%	5,257	3.4%	10.0%
松 山	10,118	9,533	5.8%	9,661	1.3%	4.5%
八幡浜・大洲	4,768	4,250	10.9%	4,252	0.0%	10.8%
宇 和 島	6,779	6,395	5.7%	6,360	0.5%	6.2%
県 計	33,817	31,060	8.2%	31,217	0.5%	7.7%

訪問看護

（単位：回）

圏 域	H30	R 元		R 2		H30-R2
	実績	実績	増加率	実績	増加率	増加率
宇 摩	20,668	18,610	10.0%	19,305	3.7%	6.6%
新居浜・西条	52,412	58,318	11.3%	67,294	15.4%	28.4%
今 治	37,848	37,516	0.9%	38,810	3.4%	2.5%
松 山	347,493	382,881	10.2%	418,587	9.3%	20.5%
八幡浜・大洲	46,359	50,077	8.0%	52,710	5.3%	13.7%
宇 和 島	59,032	67,644	14.6%	70,781	4.6%	19.9%
県 計	563,812	615,046	9.1%	667,487	8.5%	18.4%

訪問リハビリテーション

(単位：回)

圏 域	H30	R元		R2		H30-R2 増加率
	実績	実績	増加率	実績	増加率	
宇 摩	16,073	16,625	3.4%	16,074	3.3%	0.0%
新居浜・西条	13,020	15,301	17.5%	14,674	4.1%	12.7%
今 治	29,978	30,966	3.3%	33,298	7.5%	11.1%
松 山	20,667	20,653	0.1%	22,059	6.8%	6.7%
八幡浜・大洲	16,615	16,899	1.7%	18,137	7.3%	9.2%
宇 和 島	6,224	3,540	43.1%	2,673	24.5%	57.1%
県 計	102,577	103,984	1.4%	106,915	2.8%	4.2%

居宅療養管理指導

(単位：人)

圏 域	H30	R元		R2		H30-R2 増加率
	実績	実績	増加率	実績	増加率	
宇 摩	2,635	2,788	5.8%	2,811	0.8%	6.7%
新居浜・西条	7,928	9,076	14.5%	9,147	0.8%	15.4%
今 治	5,771	6,148	6.5%	5,829	5.2%	1.0%
松 山	60,133	63,428	5.5%	67,475	6.4%	12.2%
八幡浜・大洲	8,637	8,824	2.2%	9,368	6.2%	8.5%
宇 和 島	4,559	4,497	1.4%	5,319	18.3%	16.7%
県 計	89,663	94,761	5.7%	99,949	5.5%	11.5%

通所介護

(単位：回)

圏 域	H30	R元		R2		H30-R2 増加率
	実績	実績	増加率	実績	増加率	
宇 摩	161,386	164,165	1.7%	162,848	0.8%	0.9%
新居浜・西条	372,882	379,182	1.7%	378,019	0.3%	1.4%
今 治	231,912	242,649	4.6%	240,688	0.8%	3.8%
松 山	821,320	818,123	0.4%	794,576	2.9%	3.3%
八幡浜・大洲	196,272	200,966	2.4%	195,946	2.5%	0.2%
宇 和 島	267,707	289,271	8.1%	299,826	3.6%	12.0%
県 計	2,051,479	2,094,356	2.1%	2,071,903	1.1%	1.0%

通所リハビリテーション

(単位：回)

圏 域	H30	R元		R2		H30-R2 増加率
	実績	実績	増加率	実績	増加率	
宇 摩	99,886	101,860	2.0%	97,406	4.4%	2.5%
新居浜・西条	138,602	140,176	1.1%	134,326	4.2%	3.1%
今 治	118,708	115,890	2.4%	114,454	1.2%	3.6%
松 山	247,745	250,201	1.0%	234,548	6.3%	5.3%
八幡浜・大洲	92,265	88,745	3.8%	83,233	6.2%	9.8%
宇 和 島	38,621	39,041	1.1%	37,806	3.2%	2.1%
県 計	735,827	735,913	0.0%	701,773	4.6%	4.6%

短期入所生活介護

(単位：日)

圏 域	H30	R元		R2		H30-R2 増加率
	実績	実績	増加率	実績	増加率	
宇 摩	63,481	66,569	4.9%	59,676	10.4%	6.0%
新居浜・西条	88,221	88,914	0.8%	84,370	5.1%	4.4%
今 治	43,884	42,760	2.6%	36,610	14.4%	16.6%
松 山	334,692	337,216	0.8%	320,228	5.0%	4.3%
八幡浜・大洲	89,569	87,188	2.7%	89,060	2.1%	0.6%
宇 和 島	71,629	62,890	12.2%	57,078	9.2%	20.3%
県 計	691,476	685,537	0.9%	647,022	5.6%	6.4%

短期入所療養介護

(単位：日)

圏 域	H30	R元		R2		H30-R2 増加率
	実績	実績	増加率	実績	増加率	
宇 摩	9,655	8,820	8.6%	7,222	18.1%	25.2%
新居浜・西条	12,823	13,931	8.6%	10,278	26.2%	19.8%
今 治	9,529	9,237	3.1%	7,295	21.0%	23.4%
松 山	26,769	27,414	2.4%	22,470	18.0%	16.1%
八幡浜・大洲	18,454	17,610	4.6%	14,233	19.2%	22.9%
宇 和 島	8,437	8,721	3.4%	9,818	12.6%	16.4%
県 計	85,667	85,733	0.1%	71,316	16.8%	16.8%

特定施設入居者生活介護

(単位：人)

圏 域	H30	R元		R2		H30-R2 増加率
	実績	実績	増加率	実績	増加率	
宇 摩	635	621	2.2%	615	1.0%	3.1%
新居浜・西条	3,009	3,181	5.7%	3,627	14.0%	20.5%
今 治	2,461	2,502	1.7%	3,016	20.5%	22.6%
松 山	20,458	20,918	2.2%	25,466	21.7%	24.5%
八幡浜・大洲	3,948	4,388	11.1%	5,049	15.1%	27.9%
宇 和 島	2,156	2,155	0.0%	2,291	6.3%	6.3%
県 計	32,667	33,765	3.4%	40,064	18.7%	22.6%

福祉用具貸与

(単位：千円)

圏 域	H30	R元		R2		H30-R2 増加率
	実績	実績	増加率	実績	増加率	
宇 摩	255,073	260,821	2.3%	265,171	1.7%	4.0%
新居浜・西条	595,042	626,880	5.4%	664,456	6.0%	11.7%
今 治	469,933	481,320	2.4%	503,189	4.5%	7.1%
松 山	1,374,689	1,397,742	1.7%	1,451,860	3.9%	5.6%
八幡浜・大洲	332,572	338,279	1.7%	354,625	4.8%	6.6%
宇 和 島	352,049	358,989	2.0%	375,395	4.6%	6.6%
県 計	3,379,358	3,464,030	2.5%	3,614,696	4.3%	7.0%

特定福祉用具販売

(単位：千円)

圏 域	H30	R元		R2		H30-R2 増加率
	実績	実績	増加率	実績	増加率	
宇 摩	6,537	6,753	3.3%	7,879	16.7%	20.5%
新居浜・西条	17,948	18,845	5.0%	19,931	5.8%	11.0%
今 治	17,607	15,648	11.1%	16,915	8.1%	3.9%
松 山	43,007	43,236	0.5%	45,751	5.8%	6.4%
八幡浜・大洲	12,707	11,925	6.2%	11,969	0.4%	5.8%
宇 和 島	10,732	9,452	11.9%	10,051	6.3%	6.3%
県 計	108,538	105,859	2.5%	112,496	6.3%	3.6%

(2) 地域密着型サービス

定期巡回・随時対応型訪問介護看護

(単位：人)

圏 域	H30	R元		R2		H30-R2
	実績	実績	増加率	実績	増加率	増加率
宇 摩	1,394	1,885	35.2%	2,087	10.7%	49.7%
新居浜・西条	1,104	1,549	40.3%	1,470	5.1%	33.2%
今 治	755	856	13.4%	1,209	41.2%	60.1%
松 山	568	562	1.1%	672	19.6%	18.3%
八幡浜・大洲	212	296	39.6%	240	18.9%	13.2%
宇 和 島	88	192	118.2%	447	132.8%	408.0%
県 計	4,121	5,340	29.6%	6,125	14.7%	48.6%

夜間対応型訪問介護

(単位：人)

圏 域	H30	R元		R2		H30-R2
	実績	実績	増加率	実績	増加率	増加率
宇 摩	324	0	100.0%	0	—	100.0%
新居浜・西条	0	0	—	0	—	—
今 治	3	0	100.0%	0	—	100.0%
松 山	0	0	—	0	—	—
八幡浜・大洲	12	12	0.0%	12	0.0%	0.0%
宇 和 島	0	0	—	0	—	—
県 計	339	12	96.5%	12	0.0%	96.5%

認知症対応型通所介護

(単位：回)

圏 域	H30	R元		R2		H30-R2
	実績	実績	増加率	実績	増加率	増加率
宇 摩	10,020	10,357	3.4%	8,668	16.3%	13.5%
新居浜・西条	15,437	16,523	7.0%	15,776	4.5%	2.2%
今 治	10,130	10,005	1.2%	9,140	8.6%	9.8%
松 山	25,262	20,506	18.8%	15,101	26.4%	40.2%
八幡浜・大洲	10,628	9,606	9.6%	9,338	2.8%	12.1%
宇 和 島	8,724	7,613	12.7%	6,168	19.0%	29.3%
県 計	80,201	74,610	7.0%	64,191	14.0%	20.0%

小規模多機能型居宅介護

(単位：人)

圏 域	H30	R元		R2		H30-R2 増加率
	実績	実績	増加率	実績	増加率	
宇 摩	436	440	0.9%	600	36.4%	37.6%
新居浜・西条	4,252	4,590	7.9%	4,454	3.0%	4.8%
今 治	4,484	4,462	0.5%	4,041	9.4%	9.9%
松 山	10,239	10,462	2.2%	10,672	2.0%	4.2%
八幡浜・大洲	910	987	8.5%	956	3.1%	5.1%
宇 和 島	1,395	1,461	4.7%	1,125	23.0%	19.4%
県 計	21,716	22,402	3.2%	21,848	2.5%	0.6%

認知症対応型共同生活介護

(単位：人)

圏 域	H30	R元		R2		H30-R2 増加率
	実績	実績	増加率	実績	増加率	
宇 摩	2,125	2,123	0.1%	2,039	4.0%	4.0%
新居浜・西条	10,025	10,049	0.2%	10,485	4.3%	4.6%
今 治	5,756	5,801	0.8%	5,990	3.3%	4.1%
松 山	28,443	28,586	0.5%	29,062	1.7%	2.2%
八幡浜・大洲	9,058	9,083	0.3%	9,223	1.5%	1.8%
宇 和 島	4,476	4,520	1.0%	4,714	4.3%	5.3%
県 計	59,883	60,162	0.5%	61,513	2.2%	2.7%

地域密着型特定施設入居者生活介護

(単位：人)

圏 域	H30	R元		R2		H30-R2 増加率
	実績	実績	増加率	実績	増加率	
宇 摩	0	0	—	0	—	—
新居浜・西条	0	0	—	0	—	—
今 治	0	0	—	0	—	—
松 山	0	0	—	81	—	—
八幡浜・大洲	0	0	—	0	—	—
宇 和 島	0	0	—	0	—	—
県 計	0	0	—	81	—	—

地域密着型介護老人福祉施設入所者生活介護

(単位：人)

圏 域	H30	R元		R2		H30-R2 増加率
	実績	実績	増加率	実績	増加率	
宇 摩	1,074	1,046	2.6%	1,231	17.7%	14.6%
新居浜・西条	3,499	3,472	0.8%	3,489	0.5%	0.3%
今 治	1,010	1,001	0.9%	989	1.2%	2.1%
松 山	6,532	7,260	11.1%	7,293	0.5%	11.7%
八幡浜・大洲	2,161	2,255	4.3%	2,278	1.0%	5.4%
宇 和 島	345	344	0.3%	561	63.1%	62.6%
県 計	14,621	15,378	5.2%	15,841	3.0%	8.3%

看護小規模多機能型居宅介護（旧：複合型サービス）

(単位：人)

圏 域	H30	R元		R2		H30-R2 増加率
	実績	実績	増加率	実績	増加率	
宇 摩	0	0	-	0	-	-
新居浜・西条	309	302	2.3%	286	5.3%	7.4%
今 治	412	465	12.9%	739	58.9%	79.4%
松 山	980	1,003	2.3%	1,058	5.5%	8.0%
八幡浜・大洲	0	0	-	0	-	-
宇 和 島	0	46	-	474	930.4%	-
県 計	1,701	1,816	6.8%	2,557	40.8%	50.3%

地域密着型通所介護

(単位：回)

圏 域	H30	R元		R2		H30-R2 増加率
	実績	実績	増加率	実績	増加率	
宇 摩	46,864	46,709	0.3%	50,895	9.0%	8.6%
新居浜・西条	81,619	84,974	4.1%	84,135	1.0%	3.1%
今 治	75,408	81,692	8.3%	86,904	6.4%	15.2%
松 山	247,932	248,485	0.2%	240,526	3.2%	3.0%
八幡浜・大洲	78,787	80,260	1.9%	81,844	2.0%	3.9%
宇 和 島	102,161	101,421	0.7%	99,336	2.1%	2.8%
県 計	632,771	643,541	1.7%	643,640	0.0%	1.7%

(3) 住宅改修

(単位：千円)

圏 域	H30	R元		R2		H30-R2 増加率
	実績	実績	増加率	実績	増加率	
宇 摩	17,611	23,815	35.2%	22,532	5.4%	27.9%
新居浜・西条	54,091	53,080	1.9%	53,768	1.3%	0.6%
今 治	53,308	51,502	3.4%	46,330	10.0%	13.1%
松 山	101,787	104,824	3.0%	97,353	7.1%	4.4%
八幡浜・大洲	33,462	30,903	7.6%	31,787	2.9%	5.0%
宇 和 島	29,084	26,365	9.3%	23,336	11.5%	19.8%
県 計	289,345	290,489	0.4%	275,106	5.3%	4.9%

(4) 居宅介護支援

(単位：人)

圏 域	H30	R元		R2		H30-R2 増加率
	実績	実績	増加率	実績	増加率	
宇 摩	36,659	36,934	0.8%	36,574	1.0%	0.2%
新居浜・西条	69,894	71,095	1.7%	71,680	0.8%	2.6%
今 治	58,628	58,797	0.3%	58,953	0.3%	0.6%
松 山	163,519	163,496	0.0%	161,879	1.0%	1.0%
八幡浜・大洲	48,559	48,396	0.3%	48,305	0.2%	0.5%
宇 和 島	46,986	46,901	0.2%	47,176	0.6%	0.4%
県 計	424,245	425,619	0.3%	424,567	0.2%	0.1%

(5) 介護保険施設サービス

介護老人福祉施設

(単位：人)

圏 域	H30	R元		R2		H30-R2 増加率
	実績	実績	増加率	実績	増加率	
宇 摩	4,685	4,781	2.0%	4,995	4.5%	6.6%
新居浜・西条	13,255	13,168	0.7%	13,296	1.0%	0.3%
今 治	8,852	9,586	8.3%	9,843	2.7%	11.2%
松 山	23,898	24,835	3.9%	24,802	0.1%	3.8%
八幡浜・大洲	11,650	10,935	6.1%	11,241	2.8%	3.5%
宇 和 島	10,569	10,780	2.0%	10,699	0.8%	1.2%
県 計	72,909	74,085	1.6%	74,876	1.1%	2.7%

介護老人保健施設

(単位：人)

圏 域	H30	R元		R2		H30-R2 増加率
	実績	実績	増加率	実績	増加率	
宇 摩	3,936	3,848	2.2%	3,884	0.9%	1.3%
新居浜・西条	9,398	9,153	2.6%	9,117	0.4%	3.0%
今 治	10,040	10,029	0.1%	10,107	0.8%	0.7%
松 山	20,556	20,504	0.3%	20,002	2.4%	2.7%
八幡浜・大洲	11,570	11,663	0.8%	11,514	1.3%	0.5%
宇 和 島	6,175	6,263	1.4%	6,247	0.3%	1.2%
県 計	61,675	61,460	0.3%	60,871	1.0%	1.3%

介護医療院

(単位：人)

圏 域	H30	R元		R2		H30-R2 増加率
	実績	実績	増加率	実績	増加率	
宇 摩	0	0	#DIV/0!	554	#DIV/0!	#DIV/0!
新居浜・西条	38	5	86.8%	422	8340.0%	1010.5%
今 治	104	1,165	1020.2%	1,203	3.3%	1056.7%
松 山	4	238	5850.0%	1,677	604.6%	#####
八幡浜・大洲	74	318	329.7%	893	180.8%	1106.8%
宇 和 島	6	12	100.0%	12	0.0%	100.0%
県 計	226	1,738	669.0%	4,761	173.9%	2006.6%

介護療養型医療施設

(単位：人)

圏 域	H30	R元		R 2		H30-R2 増加率
	実績	実績	増加率	実績	増加率	
宇 摩	1,175	1,126	4.2%	509	54.8%	56.7%
新居浜・西条	627	581	7.3%	167	71.3%	73.4%
今 治	2,272	1,170	48.5%	1,088	7.0%	52.1%
松 山	3,243	3,039	6.3%	1,540	49.3%	52.5%
八幡浜・大洲	446	471	5.6%	145	69.2%	67.5%
宇 和 島	84	71	15.5%	16	77.5%	81.0%
県 計	7,847	6,458	17.7%	3,465	46.3%	55.8%

標準的介護予防サービス等サービス量の実績等（年間）

(1) 介護予防サービス

介護予防訪問入浴介護

（単位：回）

圏 域	H30	R元		R2		H30-R2 増加率
	実績	実績	増加率	実績	増加率	
宇 摩	0	0	-	0	-	-
新居浜・西条	68	91	33.8%	106	16.5%	55.9%
今 治	96	12	87.5%	3	75.0%	96.9%
松 山	6	14	133.3%	0	100.0%	100.0%
八幡浜・大洲	4	15	275.0%	78	420.0%	1850.0%
宇 和 島	15	0	100.0%	48	-	220.0%
県 計	189	132	30.2%	235	78.0%	24.3%

介護予防訪問看護

（単位：回）

圏 域	H30	R元		R2		H30-R2 増加率
	実績	実績	増加率	実績	増加率	
宇 摩	1,280	1,452	13.4%	1,377	5.2%	7.6%
新居浜・西条	12,033	15,734	30.8%	16,790	6.7%	39.5%
今 治	2,639	2,737	3.7%	3,232	18.1%	22.5%
松 山	101,609	119,160	17.3%	140,322	17.8%	38.1%
八幡浜・大洲	14,909	16,058	7.7%	19,872	23.8%	33.3%
宇 和 島	7,410	7,376	0.5%	8,998	22.0%	21.4%
県 計	139,880	162,517	16.2%	190,591	17.3%	36.3%

介護予防訪問リハビリテーション

（単位：回）

圏 域	H30	R元		R2		H30-R2 増加率
	実績	実績	増加率	実績	増加率	
宇 摩	1,544	2,128	37.8%	1,892	11.1%	22.5%
新居浜・西条	2,546	3,188	25.2%	3,335	4.6%	31.0%
今 治	2,318	2,621	13.1%	3,445	31.4%	48.6%
松 山	4,327	4,700	8.6%	5,203	10.7%	20.2%
八幡浜・大洲	6,671	7,810	17.1%	8,409	7.7%	26.1%
宇 和 島	459	434	5.4%	345	20.5%	24.8%
県 計	17,865	20,881	16.9%	22,629	8.4%	26.7%

介護予防居宅療養管理指導

(単位：人)

圏 域	H30	R 元		R 2		H30-R2 増加率
	実績	実績	増加率	実績	増加率	
宇 摩	62	58	6.5%	69	19.0%	11.3%
新居浜・西条	756	810	7.1%	890	9.9%	17.7%
今 治	438	482	10.0%	444	7.9%	1.4%
松 山	4,666	5,594	19.9%	5,884	5.2%	26.1%
八幡浜・大洲	540	629	16.5%	768	22.1%	42.2%
宇 和 島	258	231	10.5%	260	12.6%	0.8%
県 計	6,720	7,804	16.1%	8,315	6.5%	23.7%

介護予防通所リハビリテーション

(単位：人)

圏 域	H30	R 元		R 2		H30-R2 増加率
	実績	実績	増加率	実績	増加率	
宇 摩	5,024	5,934	18.1%	5,642	4.9%	12.3%
新居浜・西条	4,876	5,140	5.4%	4,786	6.9%	1.8%
今 治	3,592	4,083	13.7%	4,063	0.5%	13.1%
松 山	12,260	14,412	17.6%	14,117	2.0%	15.1%
八幡浜・大洲	3,856	4,087	6.0%	3,936	3.7%	2.1%
宇 和 島	1,216	1,354	11.3%	1,157	14.5%	4.9%
県 計	30,824	35,010	13.6%	33,701	3.7%	9.3%

介護予防短期入所生活介護

(単位：日)

圏 域	H30	R 元		R 2		H30-R2 増加率
	実績	実績	増加率	実績	増加率	
宇 摩	135	200	48.1%	290	45.0%	114.8%
新居浜・西条	1,060	725	31.6%	732	1.0%	30.9%
今 治	643	479	25.5%	340	29.0%	47.1%
松 山	7,749	6,125	21.0%	4,458	27.2%	42.5%
八幡浜・大洲	1,825	1,821	0.2%	1,968	8.1%	7.8%
宇 和 島	1,117	1,058	5.3%	487	54.0%	56.4%
県 計	12,529	10,408	16.9%	8,275	20.5%	34.0%

介護予防短期入所療養介護（老健、病院等）（単位：日）

圏 域	H30	R 元		R 2		H30-R2 増加率
	実績	実績	増加率	実績	増加率	
宇 摩	0	4	-	2	50.0%	-
新居浜・西条	22	95	331.8%	23	75.8%	4.5%
今 治	2	99	4850.0%	6	93.9%	200.0%
松 山	50	277	454.0%	177	36.1%	254.0%
八幡浜・大洲	81	573	607.4%	284	50.4%	250.6%
宇 和 島	19	34	78.9%	41	20.6%	115.8%
県 計	174	1,082	521.8%	533	50.7%	206.3%

介護予防特定施設入居者生活介護（単位：人）

圏 域	H30	R 元		R 2		H30-R2 増加率
	実績	実績	増加率	実績	増加率	
宇 摩	48	36	25.0%	30	16.7%	37.5%
新居浜・西条	506	498	1.6%	580	16.5%	14.6%
今 治	375	407	8.5%	368	9.6%	1.9%
松 山	4,079	4,435	8.7%	4,281	3.5%	5.0%
八幡浜・大洲	708	683	3.5%	697	2.0%	1.6%
宇 和 島	190	166	12.6%	126	24.1%	33.7%
県 計	5,906	6,225	5.4%	6,082	2.3%	3.0%

介護予防福祉用具貸与（単位：千円）

圏 域	H30	R 元		R 2		H30-R2 増加率
	実績	実績	増加率	実績	増加率	
宇 摩	18,625	21,666	16.3%	23,297	7.5%	25.1%
新居浜・西条	111,363	124,606	11.9%	138,243	10.9%	24.1%
今 治	56,624	60,128	6.2%	66,824	11.1%	18.0%
松 山	327,299	372,363	13.8%	407,135	9.3%	24.4%
八幡浜・大洲	68,367	75,058	9.8%	83,311	11.0%	21.9%
宇 和 島	46,803	47,641	1.8%	51,002	7.1%	9.0%
県 計	629,081	701,461	11.5%	769,812	9.7%	22.4%

特定介護予防福祉用具販売

(単位：千円)

圏 域	H30	R元		R 2		H30-R2 増加率
	実績	実績	増加率	実績	増加率	
宇 摩	2,174	2,416	11.1%	2,296	5.0%	5.6%
新居浜・西条	6,493	7,073	8.9%	5,932	16.1%	8.6%
今 治	5,663	4,702	17.0%	4,465	5.0%	21.2%
松 山	23,232	25,346	9.1%	26,072	2.9%	12.2%
八幡浜・大洲	7,356	7,845	6.6%	6,518	16.9%	11.4%
宇 和 島	3,791	3,425	9.7%	2,966	13.4%	21.8%
県 計	48,709	50,807	4.3%	48,249	5.0%	0.9%

(2) 地域密着型介護予防サービス

介護予防認知症対応型通所介護

(単位：回)

圏 域	H30	R元		R2		H30-R2 増加率
	実績	実績	増加率	実績	増加率	
宇 摩	0	0	-	0	-	-
新居浜・西条	224	224	0.0%	328	46.4%	46.4%
今 治	0	0	-	0	-	-
松 山	598	598	0.0%	350	41.5%	41.5%
八幡浜・大洲	57	57	0.0%	132	131.6%	131.6%
宇 和 島	100	100	0.0%	69	31.0%	31.0%
県 計	979	979	0.0%	879	10.2%	10.2%

介護予防小規模多機能型居宅介護

(単位：人)

圏 域	H30	R元		R2		H30-R2 増加率
	実績	実績	増加率	実績	増加率	
宇 摩	37	37	0.0%	53	43.2%	43.2%
新居浜・西条	394	394	0.0%	292	25.9%	25.9%
今 治	420	420	0.0%	374	11.0%	11.0%
松 山	1,303	1,303	0.0%	1,458	11.9%	11.9%
八幡浜・大洲	103	103	0.0%	212	105.8%	105.8%
宇 和 島	279	279	0.0%	306	9.7%	9.7%
県 計	2,536	2,536	0.0%	2,695	6.3%	6.3%

介護予防認知症対応型共同生活介護

(単位：人)

圏 域	H30	R元		R2		H30-R2 増加率
	実績	実績	増加率	実績	増加率	
宇 摩	9	9	0.0%	11	22.2%	22.2%
新居浜・西条	22	22	0.0%	20	9.1%	9.1%
今 治	30	30	0.0%	26	13.3%	13.3%
松 山	290	290	0.0%	245	15.5%	15.5%
八幡浜・大洲	91	91	0.0%	105	15.4%	15.4%
宇 和 島	53	53	0.0%	22	58.5%	58.5%
県 計	495	495	0.0%	429	13.3%	13.3%

(3) 住宅改修（予防給付分）

（単位：千円）

圏 域	H30	R元		R 2		H30-R2 増加率
	実績	実績	増加率	実績	増加率	
宇 摩	12,111	12,111	0.0%	13,185	8.9%	8.9%
新居浜・西条	31,578	31,578	0.0%	29,704	5.9%	5.9%
今 治	31,598	31,598	0.0%	27,827	11.9%	11.9%
松 山	107,165	107,164	0.0%	99,906	6.8%	6.8%
八幡浜・大洲	25,457	25,457	0.0%	25,810	1.4%	1.4%
宇 和 島	17,158	17,158	0.0%	13,479	21.4%	21.4%
県 計	225,067	225,067	0.0%	209,911	6.7%	6.7%

(4) 介護予防支援

（単位：人）

圏 域	H30	R元		R 2		H30-R2 増加率
	実績	実績	増加率	実績	増加率	
宇 摩	7,984	7,984	0.0%	9,263	16.0%	16.0%
新居浜・西条	22,704	22,704	0.0%	25,075	10.4%	10.4%
今 治	13,010	13,010	0.0%	14,722	13.2%	13.2%
松 山	62,525	62,525	0.0%	75,351	20.5%	20.5%
八幡浜・大洲	16,649	16,649	0.0%	18,257	9.7%	9.7%
宇 和 島	9,630	9,630	0.0%	9,977	3.6%	3.6%
県 計	132,502	132,502	0.0%	152,645	15.2%	15.2%

標準給付費

介護給付費

(単位：千円)

圏 域	H 30	R 元		R 2		H30-R2
	実績	実績	増加率	実績	増加率	増加率
宇 摩	8,767,548	8,910,837	1.6%	9,078,924	1.9%	3.6%
新居浜・西条	20,078,994	20,504,683	2.1%	20,818,736	1.5%	3.7%
今 治	15,541,923	15,817,827	1.8%	16,177,882	2.3%	4.1%
松 山	51,675,967	52,584,336	1.8%	53,362,483	1.5%	3.3%
八幡浜・大洲	15,829,510	16,144,220	2.0%	16,482,163	2.1%	4.1%
宇 和 島	12,737,081	12,959,697	1.7%	13,333,227	2.9%	4.7%
県 計	124,631,023	126,921,601	1.8%	129,253,415	1.8%	3.7%

予防給付費

(単位：千円)

圏 域	H 30	R 元		R 2		H30-R2
	実績	実績	増加率	実績	増加率	増加率
宇 摩	259,630	305,001	17.5%	300,596	1.4%	15.8%
新居浜・西条	529,125	570,633	7.8%	581,273	1.9%	9.9%
今 治	352,837	389,678	10.4%	382,398	1.9%	8.4%
松 山	1,933,443	2,153,504	11.4%	2,247,421	4.4%	16.2%
八幡浜・大洲	461,577	502,725	8.9%	526,062	4.6%	14.0%
宇 和 島	227,348	234,018	2.9%	216,237	7.6%	4.9%
県 計	3,763,960	4,155,557	10.4%	4,253,987	2.4%	13.0%

総給付費 (+)

(単位：千円)

圏 域	H 30	R 元		R 2		H30-R2
	実績	実績	増加率	実績	増加率	増加率
宇 摩	9,027,178	9,215,838	2.1%	9,379,520	1.8%	3.9%
新居浜・西条	20,608,119	21,075,316	2.3%	21,400,009	1.5%	3.8%
今 治	15,894,760	16,207,505	2.0%	16,560,280	2.2%	4.2%
松 山	53,609,410	54,737,840	2.1%	55,609,904	1.6%	3.7%
八幡浜・大洲	16,291,087	16,646,945	2.2%	17,008,225	2.2%	4.4%
宇 和 島	12,964,429	13,193,715	1.8%	13,549,464	2.7%	4.5%
県 計	128,394,983	131,077,158	2.1%	133,507,402	1.9%	4.0%

総給付費（一定以上所得者負担の調整後）

（単位：千円）

圏 域	H 30	R 元		R 2		H30-R2 増加率
	実績	実績	増加率	実績	増加率	
宇 摩	9,027,178	9,215,838	2.1%	9,379,520	1.8%	3.9%
新居浜・西条	20,608,119	21,075,316	2.3%	21,400,009	1.5%	3.8%
今 治	15,894,760	16,207,505	2.0%	16,560,280	2.2%	4.2%
松 山	53,609,410	54,737,840	2.1%	55,609,904	1.6%	3.7%
八幡浜・大洲	16,291,087	16,646,945	2.2%	17,008,225	2.2%	4.4%
宇 和 島	12,964,429	13,193,715	1.8%	13,549,464	2.7%	4.5%
県 計	128,394,983	131,077,158	2.1%	133,507,402	1.9%	4.0%

特定入所者介護サービス費等給付額

(単位：千円)

圏 域	H 30	R 元		R 2		H30-R2 増加率
	実績	実績	増加率	実績	増加率	
宇 摩	271,758	269,180	0.9%	281,289	4.5%	3.5%
新居浜・西条	745,797	727,559	2.4%	729,663	0.3%	2.2%
今 治	563,290	564,056	0.1%	562,287	0.3%	0.2%
松 山	1,734,031	1,763,259	1.7%	1,788,335	1.4%	3.1%
八幡浜・大洲	716,202	719,108	0.4%	728,683	1.3%	1.7%
宇 和 島	553,532	559,262	1.0%	560,799	0.3%	1.3%
県 計	4,584,610	4,602,424	0.4%	4,651,056	1.1%	1.4%

高額介護サービス費等給付額

(単位：千円)

圏 域	H 30	R 元		R 2		H30-R2 増加率
	実績	実績	増加率	実績	増加率	
宇 摩	197,402	201,152	1.9%	221,682	10.2%	12.3%
新居浜・西条	523,410	548,582	4.8%	581,827	6.1%	11.2%
今 治	367,254	391,124	6.5%	408,266	4.4%	11.2%
松 山	1,423,807	1,519,346	6.7%	1,609,818	6.0%	13.1%
八幡浜・大洲	391,242	417,728	6.8%	454,027	8.7%	16.0%
宇 和 島	299,439	314,395	5.0%	361,048	14.8%	20.6%
県 計	3,202,554	3,392,327	5.9%	3,636,668	7.2%	13.6%

高額医療合算介護サービス費等給付額

(単位：千円)

圏 域	H 30	R 元		R 2		H30-R2 増加率
	実績	実績	増加率	実績	増加率	
宇 摩	25,163	30,892	22.8%	30,049	2.7%	19.4%
新居浜・西条	80,891	88,803	9.8%	89,861	1.2%	11.1%
今 治	51,654	62,467	20.9%	59,382	4.9%	15.0%
松 山	224,683	262,787	17.0%	263,251	0.2%	17.2%
八幡浜・大洲	62,098	65,409	5.3%	66,922	2.3%	7.8%
宇 和 島	39,115	43,175	10.4%	42,356	1.9%	8.3%
県 計	483,604	553,533	14.5%	551,822	0.3%	14.1%

算定対象審査支払手数料

(単位：千円)

圏 域	H 30	R 元		R 2		H30-R2 増加率
	実績	実績	増加率	実績	増加率	
宇 摩	11,638	12,063	3.7%	12,046	0.1%	3.5%
新居浜・西条	25,165	26,300	4.5%	26,730	1.6%	6.2%
今 治	19,823	20,398	2.9%	20,647	1.2%	4.2%
松 山	68,353	71,213	4.2%	72,532	1.9%	6.1%
八幡浜・大洲	18,251	18,651	2.2%	18,976	1.7%	4.0%
宇 和 島	15,183	15,529	2.3%	15,754	1.4%	3.8%
県 計	158,413	164,153	3.6%	166,685	1.5%	5.2%

標準給付費見込額 (~ の和)

(単位：千円)

圏 域	H 30	R 元		R 2		H30-R2 増加率
	実績	実績	増加率	実績	増加率	
宇 摩	9,533,138	9,729,125	2.1%	9,924,586	2.0%	4.1%
新居浜・西条	21,983,384	22,466,558	2.2%	22,828,091	1.6%	3.8%
今 治	16,896,781	17,245,550	2.1%	17,610,862	2.1%	4.2%
松 山	57,060,284	58,354,447	2.3%	59,343,840	1.7%	4.0%
八幡浜・大洲	17,478,880	17,867,840	2.2%	18,276,833	2.3%	4.6%
宇 和 島	13,871,696	14,126,075	1.8%	14,529,421	2.9%	4.7%
県 計	136,824,163	139,789,595	2.2%	142,513,633	1.9%	4.2%

地域支援事業

地域支援事業費

(単位：千円)

圏 域	H 30	R 元		R 2		H30-R2
	実績	実績	増加率	実績	増加率	増加率
宇 摩	373,858	390,566	4.5%	366,578	6.1%	1.9%
新居浜・西条	1,234,698	1,246,774	1.0%	1,269,355	1.8%	2.8%
今 治	882,552	873,807	1.0%	816,909	6.5%	7.4%
松 山	3,201,552	3,498,934	9.3%	3,379,306	3.4%	5.6%
八幡浜・大洲	815,810	816,384	0.1%	785,040	3.8%	3.8%
宇 和 島	668,612	663,799	0.7%	632,289	4.7%	5.4%
県 計	7,177,082	7,490,264	4.4%	7,249,477	3.2%	1.0%

総事業費の構成

