

登記年月日：平成27年3月20日

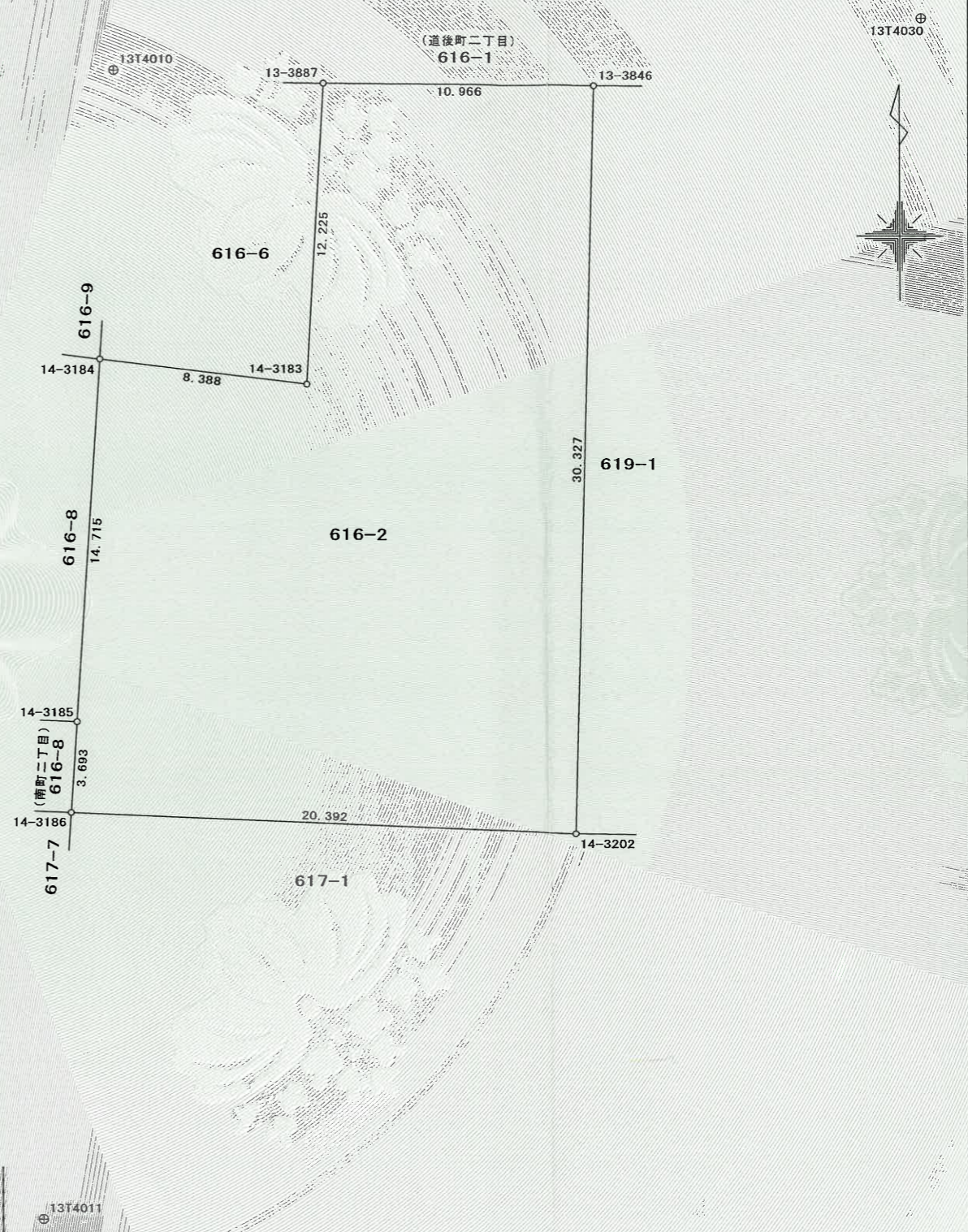
令和5年11月10日
松山地方法務局
これは図面に記録されている内容を証明した書面である。

登記官

紅谷泰子



地番	616-2	地積測量図
土地の所在	松山市南町一丁目	



座標求積表 (座標系：世界測地系)

地番	616-2				辺長
No.	標識	X	Y		
13-3846	既設法務局境界標	94200.046	-66562.638	30.327	
14-3202	法務局境界標	94169.730	-66563.486	20.392	
14-3186	法務局境界標	94170.577	-66583.861	3.693	
14-3185	法務局境界標	94174.262	-66583.612	14.715	
14-3184	法務局境界標	94188.945	-66582.629	8.388	
14-3183	既設石杭	94187.926	-66574.303	12.225	
13-3887	既設石杭	94200.131	-66573.604	10.966	
倍面積	-992.992990	面積	496.4964950		
坪数	150.19	坪地積	496.49 m ²		

公式 $A=1/2\sum(X_2-X_1)(Y_2-Y_1)$

基準点座標リスト				
点名	種類	X	Y	H
13T4010	4級基準点	94200.645	-66582.049	35.628
13T4011	4級基準点	94154.008	-66585.062	35.517
13T4030	4級基準点	94202.778	-66549.442	35.902

測量年月日	平成27年1月10日
座標系	IV系

作業機関	松山市南江戸一丁目4番14号 公益社団法人 愛媛県公共嘱託登記土地家屋調査士協会 代表理事 池川晋一郎	計画機関	松山地方法務局	縮尺	1/250
------	---	------	---------	----	-------

(平成27年2月20日作成)

(法第14条地図作成作業)



登記年月日：平成27年3月20日

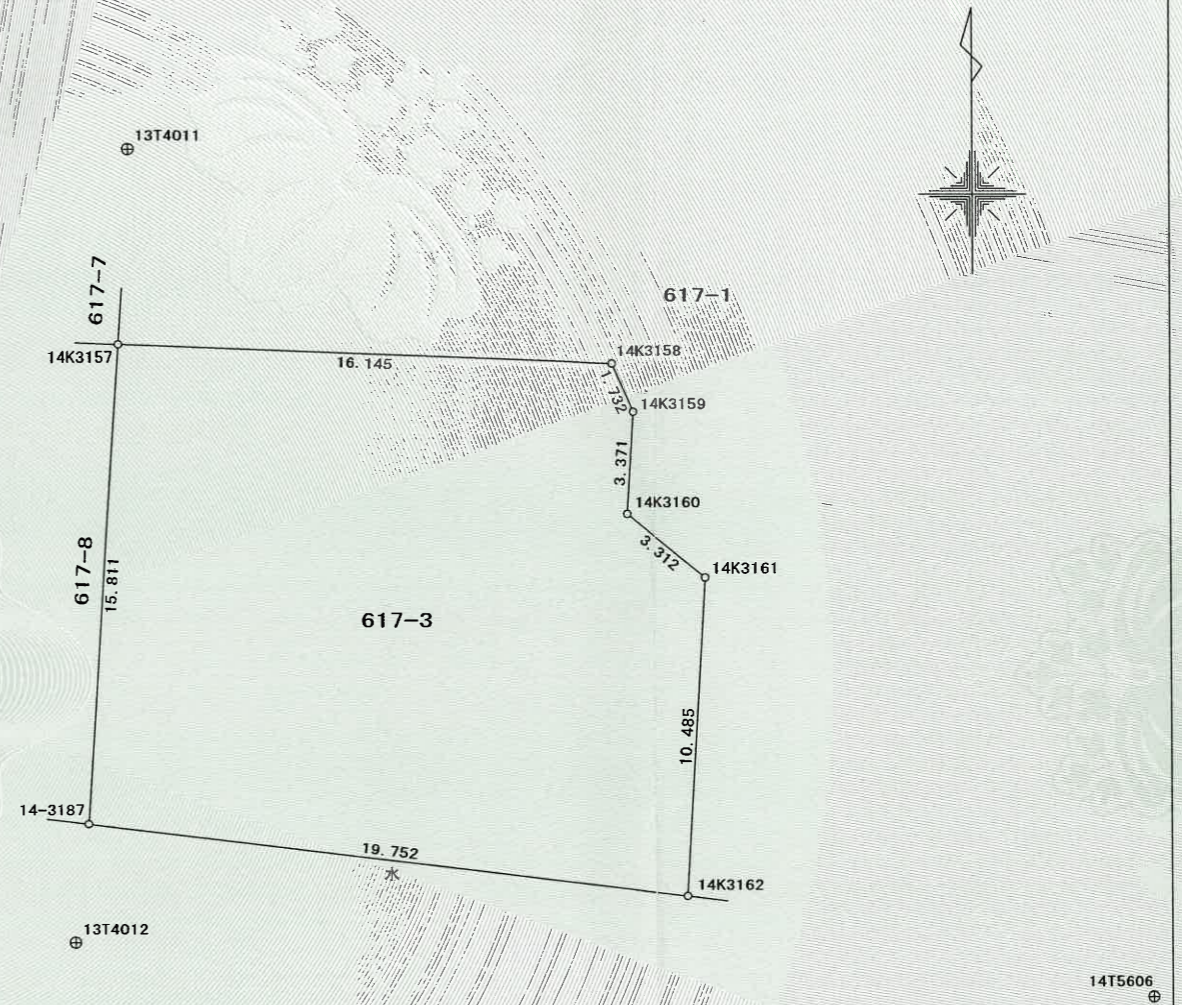
令和5年11月10日
松山地方法務局
これは図面に記録されている内容を証明した書面である。

登記官

紅谷泰子



地番	617-3	地積測量図
土地の所在	松山市南町一丁目	



座標求積表 (座標系：世界測地系)

地番	617-3			
No.	標識	X	Y	辺長
14K3158		94146.933	-66569.269	1.732
14K3159		94145.342	-66568.583	3.371
14K3160		94141.977	-66568.795	3.312
14K3161		94139.879	-66566.232	10.485
14K3162		94129.412	-66566.850	19.752
14-3187	土中ピン	94131.798	-66586.458	15.811
14K3157		94147.574	-66585.402	16.145
倍面積	-620.056695	面積	310.0283475	
坪数	93.78	坪地積	310.02 m ²	

公式 $A=1/2 \sum (X_2-Y_1)(Y_2-Y_1)$

基準点座標リスト				
点名	種類	X	Y	H
13T4011	4級基準点	94154.008	-66585.062	35.517
13T4012	4級基準点	94127.889	-66586.903	35.397
14T5606	補助基準点	94126.078	-66551.573	35.947

測量年月日	平成27年1月10日
座標系	IV系

作業機関	松山市南江戸一丁目4番14号 公益社団法人 愛媛県公共嘱託登記土地家屋調査士協会 代表理事 池川晋一郎 (平成27年2月20日作成)	計画機関	松山地方法務局 (法第14条地図作成作業)	縮尺	1/250
------	---	------	--------------------------	----	-------

登記年月日：平成27年3月20日

令和5年11月10日
松山地方法務局
これは図面に記録されている内容を証明した書面である。

登記官

紅谷泰子



地番	617-4	地積測量図
土地の所在	松山市南町一丁目	

座標求積表

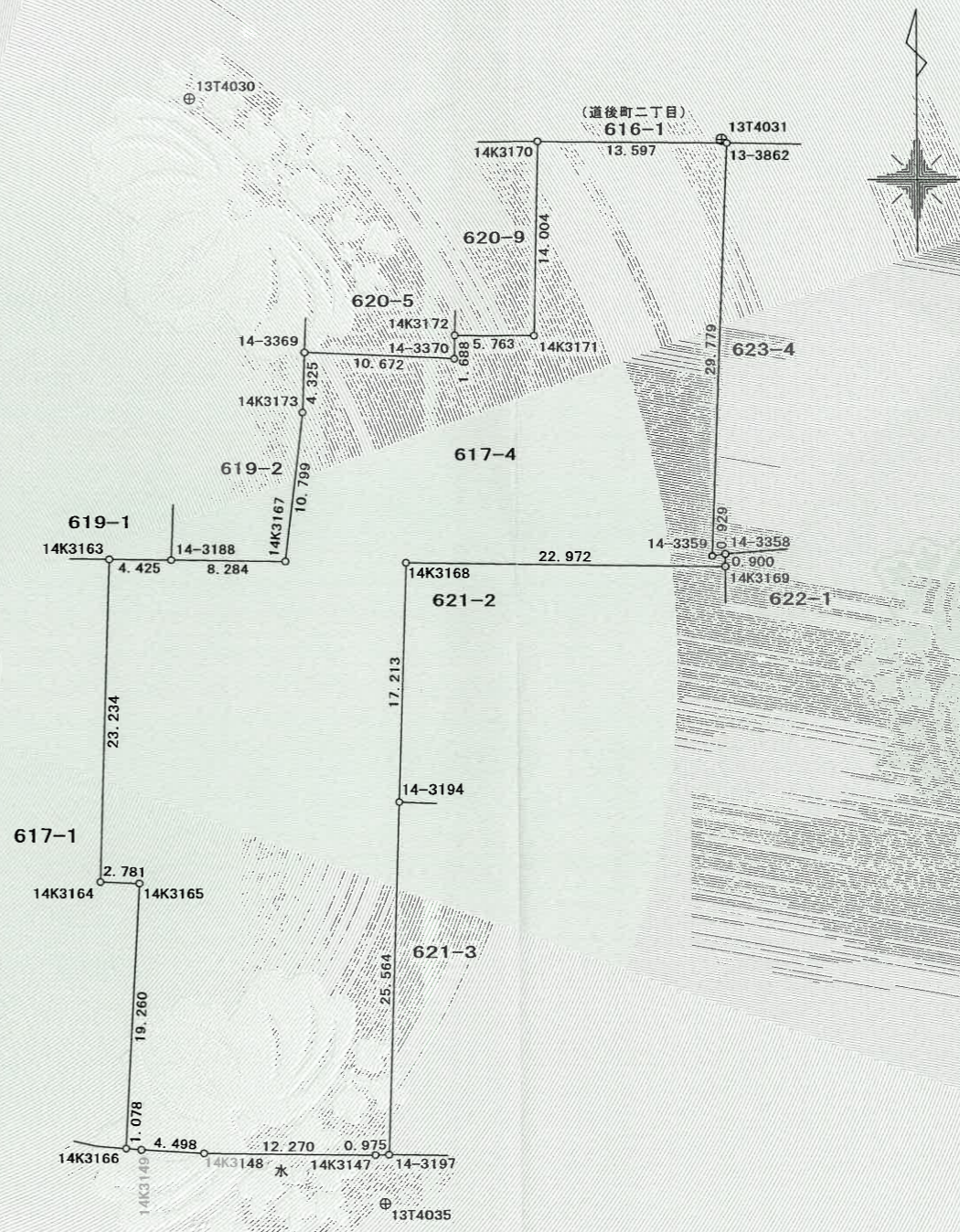
(座標系：世界測地系)

地番	617-4			
No.	標識	X	Y	辺長
13-3862	既設会標	94199.615	-66510.870	29.779
14-3359	既設石杭	94169.860	-66512.066	0.929
14-3358	法務局境界標	94170.007	-66511.148	0.900
14K3169		94169.107	-66511.151	22.972
14K3168		94169.380	-66534.122	17.213
14-3194	既設金属板	94152.178	-66534.741	25.564
14-3197	法務局境界標	94126.630	-66535.660	0.975
14K3147		94126.610	-66536.635	12.270
14K3148		94126.723	-66548.905	4.498
14K3149		94126.977	-66553.396	1.078
14K3166		94127.070	-66554.470	19.260
14K3165		94146.301	-66553.396	2.781
14K3164		94146.412	-66556.175	23.234
14K3163		94169.634	-66555.402	4.425
14-3188	法務局境界標	94169.581	-66550.977	8.284
14K3167		94169.482	-66542.693	10.799
14K3173		94180.209	-66541.440	4.325
14-3369	既設金属板	94184.531	-66541.274	10.672
14-3370	既設金属板	94184.089	-66530.611	1.688
14K3172		94185.777	-66530.570	5.763
14K3171		94185.729	-66524.807	14.004
14K3170		94199.729	-66524.467	13.597
倍面積	-3051.589792	面積	1525.7948960	
坪数	461.55	坪地積	1525.79 m ²	

公式 $A = 1/2 \sum (X_2 - X_1)(Y_2 - Y_1)$

基準点座標リスト				
点名	種類	X	Y	H
13T4012	4級基準点	94127.889	-66586.903	35.397
13T4030	4級基準点	94202.778	-66549.442	35.902
13T4031	4級基準点	94199.871	-66511.227	36.194
13T4035	4級基準点	94123.105	-66535.950	36.037

測量年月日	平成27年1月10日
座標系	IV系



作業機関	松山市南江戸一丁目4番14号 公益社団法人 愛媛県公共嘱託登記士地家屋調査士協会 代表理事 池川晋一郎 (平成27年2月20日作成)	計画機関	松山地方法務局 (法第14条地図作成作業)	縮尺	1/500
------	---	------	--------------------------	----	-------

登記年月日：平成27年3月20日

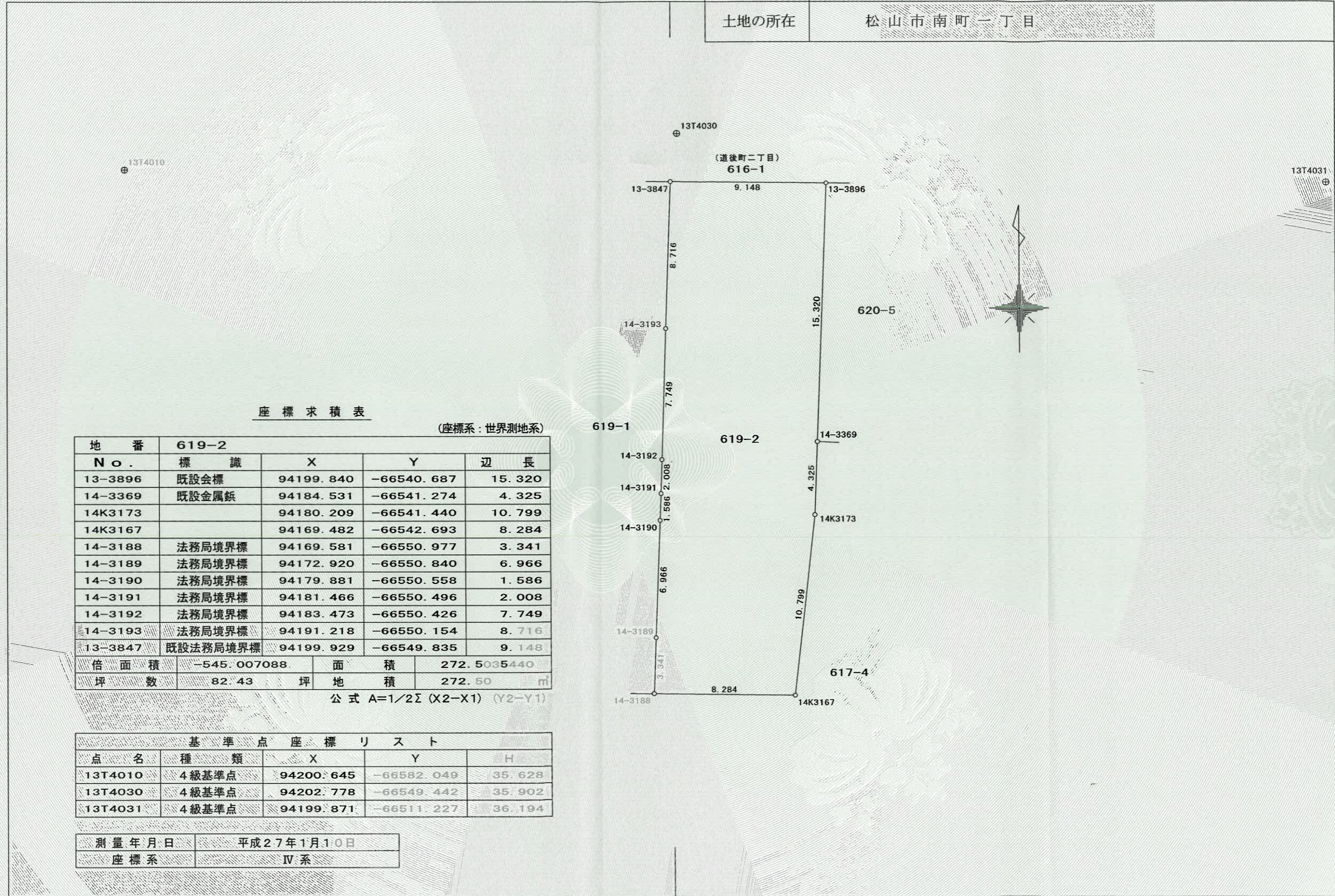
これは図面に記録されている内容を証明した書面である。
令和5年11月10日 松山地方法務局

登記官

紅谷泰子



地番	619-2	地積測量図
土地の所在	松山市南町一丁目	



座標求積表 (座標系：世界測地系)

地番	619-2			
No.	標識	X	Y	辺長
13-3896	既設会標	94199.840	-66540.687	15.320
14-3369	既設金属板	94184.531	-66541.274	4.325
14K3173		94180.209	-66541.440	10.799
14K3167		94169.482	-66542.693	8.284
14-3188	法務局境界標	94169.581	-66550.977	3.341
14-3189	法務局境界標	94172.920	-66550.840	6.966
14-3190	法務局境界標	94179.881	-66550.558	1.586
14-3191	法務局境界標	94181.466	-66550.496	2.008
14-3192	法務局境界標	94183.473	-66550.426	7.749
14-3193	法務局境界標	94191.218	-66550.154	8.716
13-3847	既設法務局境界標	94199.929	-66549.835	9.148
倍面積	-545.007088	面積	272.5035440	
坪数	82.43	坪地積	272.50	

公式 $A=1/2\sum(X_2-X_1)(Y_2-Y_1)$

基準点座標リスト

点名	種類	X	Y	H
13T4010	4級基準点	94200.645	-66582.049	35.628
13T4030	4級基準点	94202.778	-66549.442	35.902
13T4031	4級基準点	94199.871	-66511.227	36.194

測量年月日	平成27年1月10日
座標系	IV系

作業機関	松山市南江戸一丁目4番14号 公益社団法人 愛媛県公共嘱託登記士地家屋調査士協会 代表理事 池川晋一郎	計画機関	松山地方法務局 (法第14条地図作成作業)	縮尺	1/250
------	---	------	--------------------------	----	-------



(平成27年2月20日作成)

登記年月日：平成27年3月20日

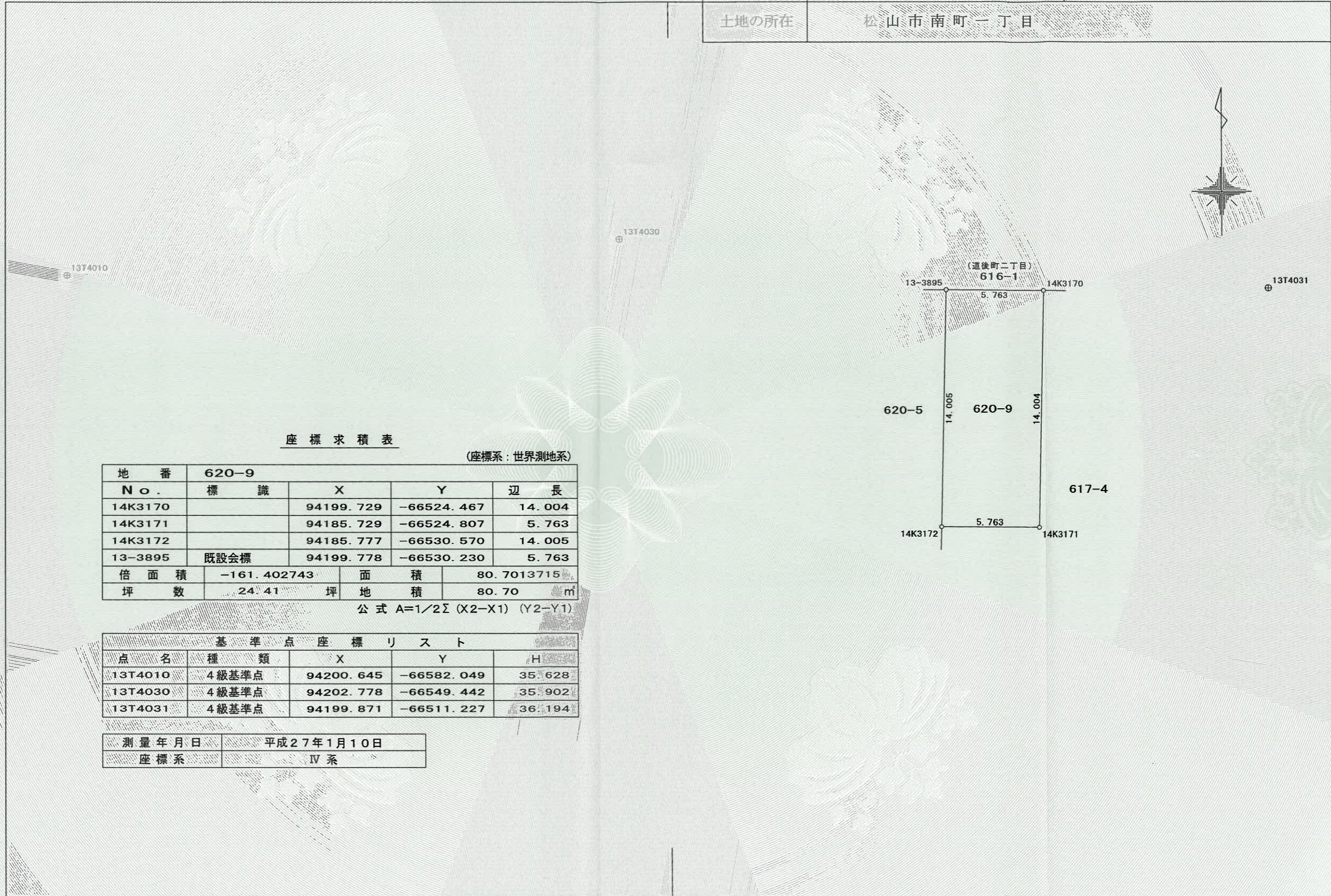
これは図面に記録されている内容を証明した書面である。
令和5年11月10日 松山地方法務局

登記官

紅谷泰子



地番	620-9	地積測量図
土地の所在	松山市南町一丁目	



座標求積表 (座標系：世界測地系)

地番	620-9			
No.	標識	X	Y	辺長
14K3170		94199.729	-66524.467	14.004
14K3171		94185.729	-66524.807	5.763
14K3172		94185.777	-66530.570	14.005
13-3895	既設会標	94199.778	-66530.230	5.763
倍面積	-161.402743	面積	80.7013715	
坪数	24.41	坪地積	80.70 m	

公式 $A=1/2\sum (X_2-X_1)(Y_2-Y_1)$

基準点座標リスト				
点名	種類	X	Y	H
13T4010	4級基準点	94200.645	-66582.049	35.628
13T4030	4級基準点	94202.778	-66549.442	35.902
13T4031	4級基準点	94199.871	-66511.227	36.194

測量年月日	平成27年1月10日
座標系	IV系

作業機関	松山市南江戸一丁目4番14号 公益社団法人 愛媛県公共嘱託登記士地家屋調査士協会 代表理事 池川晋一郎 (平成27年2月20日作成)	計画機関	松山地方法務局 (法第14条地図作成作業)	縮尺	1/250
------	---	------	--------------------------	----	-------



