

資料 1

愛媛県の現状

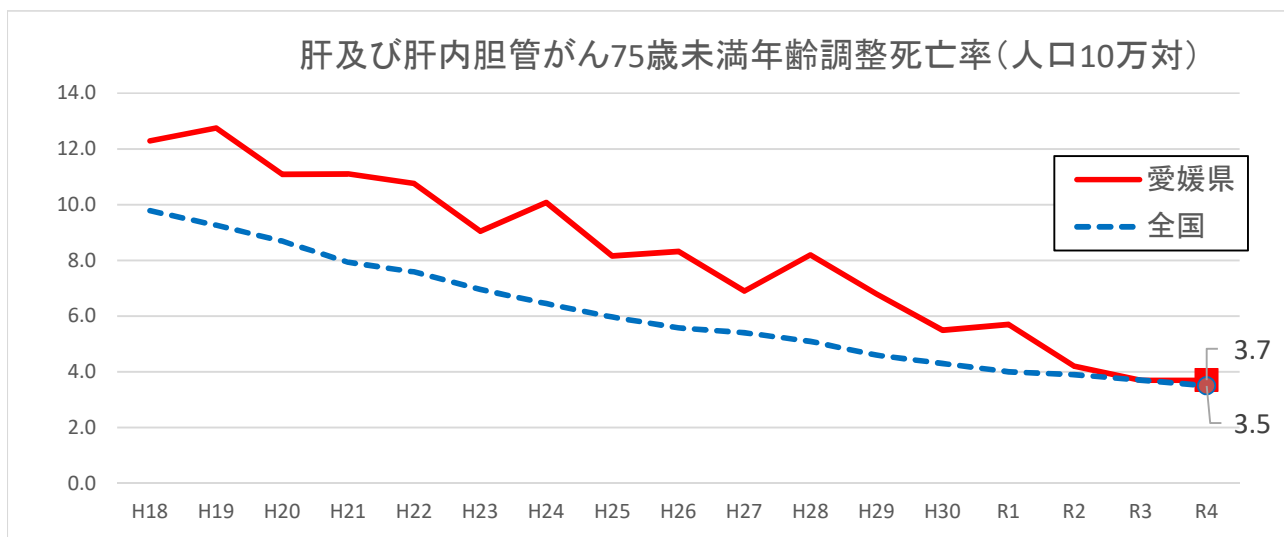
- 1 肝及び肝内胆管がん 75 歳未満年齢調整死亡率の推移
- 2 愛媛県肝及び肝内胆管がん死亡者数及び死亡率
- 3 市町別肝及び肝内胆管がん死亡者数及び死亡率
- 4 肝炎ウイルス検査実績（保健所分他）
- 5 市町における肝炎ウイルス検査実績（健康増進事業分）
- 6 市町における妊婦健康診査における肝炎ウイルス検査実績
- 7 市町における妊婦健康診査の肝炎ウイルス陽性者に対するフォローアップの状況

1 肝及び肝内胆管がん75歳未満年齢調整死亡率の推移

※75歳未満年齢調整死亡率：人口10万人対

	H17	H18	H19	H20	H21	H22	H23	H24	H25	H26	H27	H28	H29	H30	R1	R2	R3	R4
愛媛県	12.9	12.3	12.8	11.1	11.1	10.8	9.0	10.1	8.2	8.3	6.9	8.2	6.8	5.5	5.7	4.2	3.7	3.7
全国	10.6	9.8	9.3	8.7	7.9	7.6	7.0	6.4	6.0	5.6	5.4	5.1	4.6	4.3	4.0	3.9	3.7	3.5
全国順位	36	42	42	43	46	46	43	47	45	47	41	47	47	46	47	31	23	27

(独立行政法人国立がん研究センターがん対策情報センターホームページより)



肝及び肝内胆管がん75歳未満年齢調整死亡率順位（ワースト）

順位	H26		H27		H28		H29		H30		R1		R2		R3		R4	
	県名	死亡率	県名	死亡率	県名	死亡率	県名	死亡率	県名	死亡率	県名	死亡率	県名	死亡率	県名	死亡率	県名	死亡率
1	愛媛県	8.3	青森県	7.7	愛媛県	8.2	愛媛県	6.8	広島県	5.8	愛媛県	5.7	佐賀県	5.5	青森県	5.3	宮崎県	5.4
2	鳥取県	8.2	佐賀県	7.6	佐賀県	6.9	佐賀県	6.6	愛媛県	5.5	青森県	5.6	北海道	5.2	徳島県	5.0	長崎県	5.0
3	佐賀県	8.1	鳥取県	7.4	青森県	6.9	福岡県	6.4	高知県	5.4	福岡県	5.5	福岡県	5.2	熊本県	4.9	広島県	4.6
4	長崎県	7.9	福岡県	7.4	熊本県	6.9	鳥取県	6.0	鹿児島県	5.3	宮崎県	5.4	高知県	5.0	宮崎県	4.8	高知県	4.6
5	福岡県	7.7	宮崎県	7.4	福岡県	6.9	和歌山県	6.0	和歌山県	5.3	島根県	5.3	山梨県	4.8	福岡県	4.7	福岡県	4.6
6	広島県	7.5	高知県	7.2	香川県	6.8	大分県	5.9	徳島県	5.3	徳島県	5.1	青森県	4.8	岩手県	4.7	和歌山県	4.5
7	熊本県	7.2	愛媛県	6.9	徳島県	6.5	青森県	5.8	福岡県	5.2	熊本県	5.0	鹿児島県	4.6	沖縄県	4.6	佐賀県	4.4
8	島根県	7.1	大分県	6.6	島根県	6.5	島根県	5.6	山梨県	5.2	大阪府	4.7	長崎県	4.5	和歌山県	4.6	大分県	4.3
9	青森県	7.0	徳島県	6.6	高知県	6.4	山梨県	5.5	青森県	5.2	香川県	4.5	鳥取県	4.5	佐賀県	4.6	北海道	4.3
10	和歌山県	6.9	広島県	6.6	鹿児島県	6.3	大阪府	5.5	福島県	5.1	高知県 他6県	4.4	香川県	4.5	大分県	4.5	沖縄県	4.3
													愛媛県 17位	4.2	愛媛県 25位	3.7	愛媛県 21位	3.7

2 愛媛県肝及び肝内胆管がん死亡者数及び死亡率

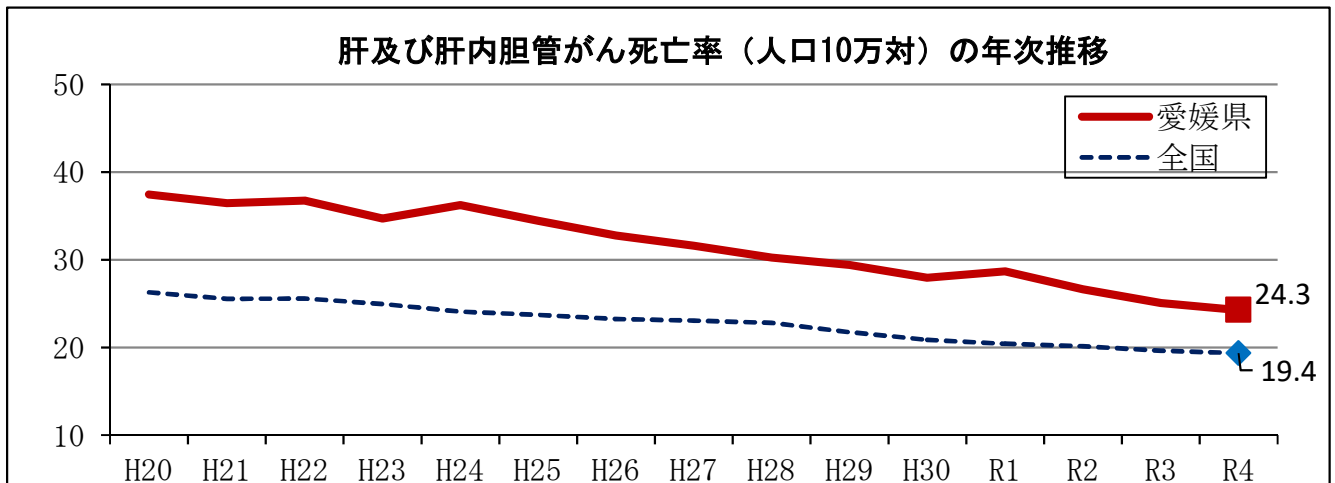
(1) 死亡者数及び死亡率

1) 愛媛県

	H20	H21	H22	H23	H24	H25	H26	H27	H28	H29	H30	R1	R2	R3	R4
愛媛県	541	524	526	494	513	484	457	435	413	398	375	381	352	328	314
人口(千人)	1,445	1,438	1,431	1,423	1,415	1,405	1,395	1,377	1,366	1,354	1,342	1,328	1,322	1,309	1,294
10万対	37.4	36.4	36.8	34.7	36.3	34.4	32.8	31.6	30.2	29.4	27.9	28.7	26.6	25.1	24.3

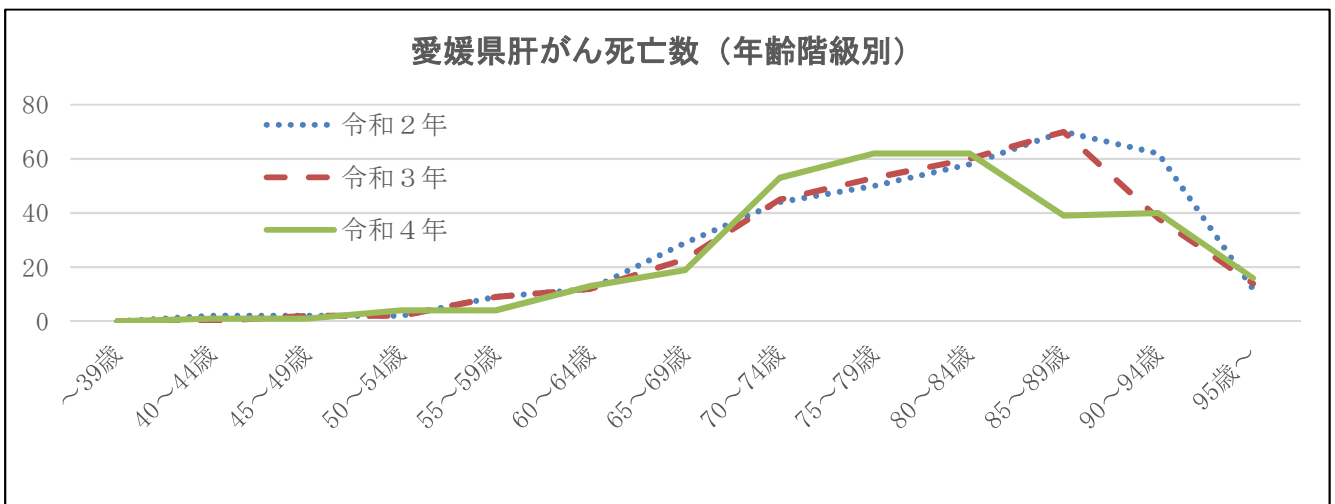
2) 全国

	H20	H21	H22	H23	H24	H25	H26	H27	H28	H29	H30	R1	R2	R3	R4
全国	33,665	32,725	32,765	31,875	30,690	30,175	29,543	28,889	28,528	27,114	25,925	25,264	24,839	24,102	23,620
人口(千人)	128,084	128,032	128,057	127,799	127,515	127,298	127,083	125,316	125,020	124,648	124,218	123,731	123,399	122,780	122,031
10万対	26.3	25.6	25.6	24.9	24.1	23.7	23.2	23.1	22.8	21.8	20.9	20.4	20.1	19.6	19.4



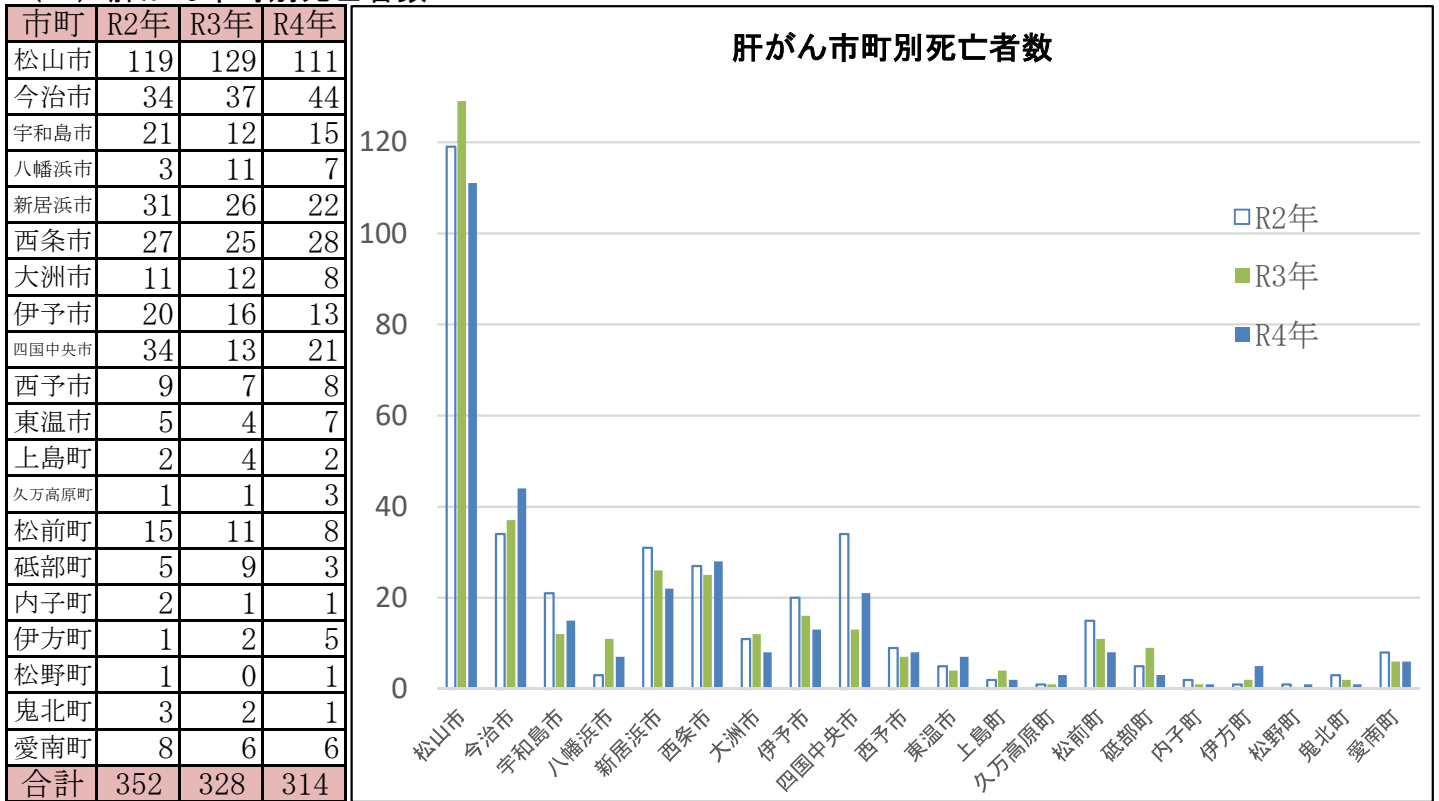
(2) 年齢階級別死亡者数

	～39歳	40～44歳	45～49歳	50～54歳	55～59歳	60～64歳	65～69歳	70～74歳	75～79歳	80～84歳	85～89歳	90～94歳	95歳～	総計
令和2年	0	2	2	2	9	12	29	44	50	58	70	62	12	352
令和3年	0	0	2	2	9	12	23	45	53	60	70	38	14	328
令和4年	0	1	1	4	4	13	19	53	62	62	39	40	16	314

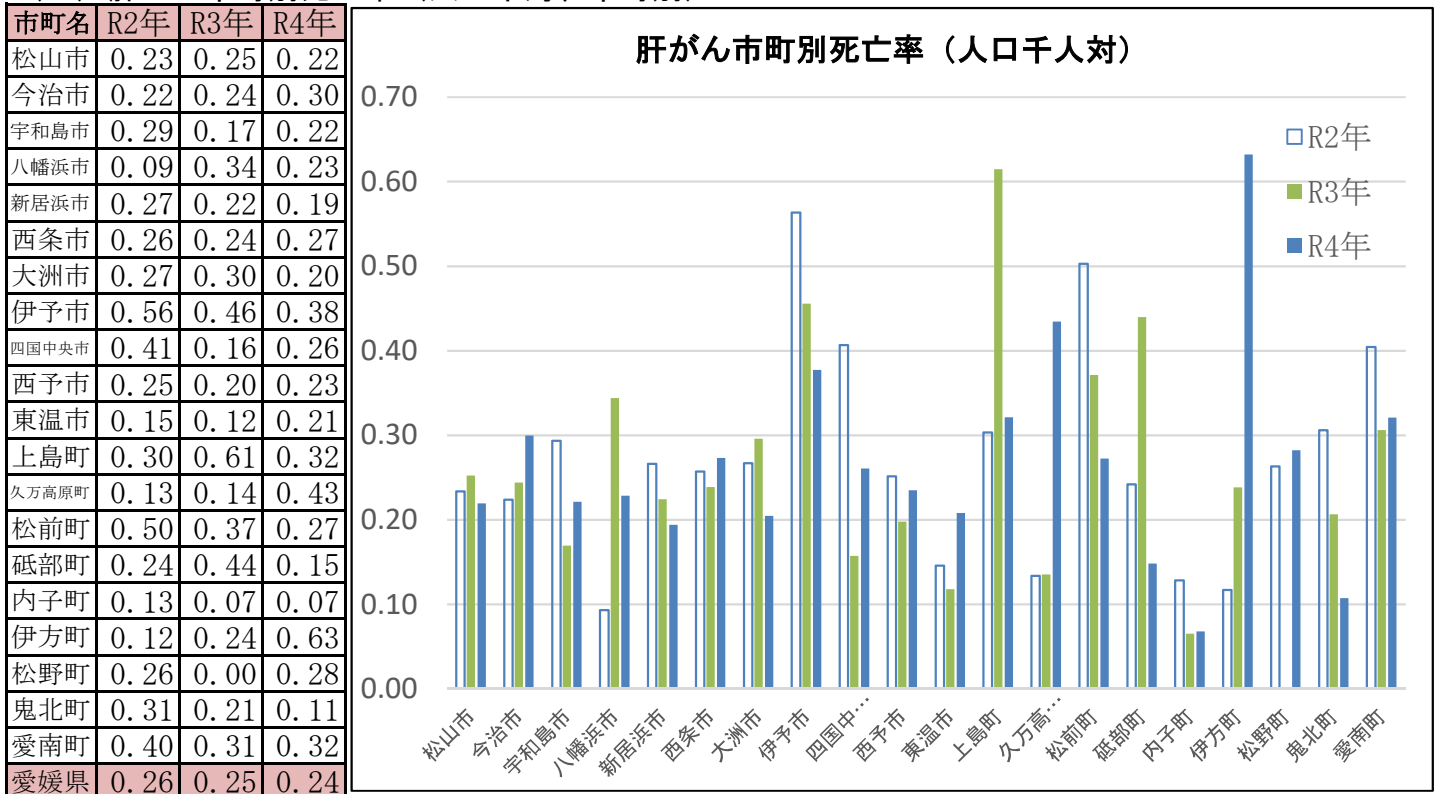


3 市町別肝及び肝内胆管がん死亡者数及び死亡率

(1) 肝がん市町別死亡者数



(2) 肝がん市町別死亡率（人口千対、市町別）



※人口：10月1日現在の推計人口を使用

4 肝炎ウイルス検査実績（保健所分他）

（1）県保健所+医療機関委託+出張肝炎

（件）

	18年度	19年度	20年度	21年度	22年度	23年度	24年度	25年度	26年度
B型肝炎	306	775	946	753	570	545	405	545	824
C型肝炎	93	879	327	265	138	93	58	69	204
計	399	1,654	1,273	1,018	708	638	463	614	1,028
	27年度	28年度	29年度	30年度	31年度	R2年度	R3年度	R4年度	合計
B型肝炎	1,022	1,192	1,831	2,132	2,009	482	549	693	15,579
C型肝炎	467	649	1,257	1,542	1,392	280	303	411	8,427
計	1,489	1,841	3,088	3,674	3,401	762	852	1,104	24,006

<参考> 県における出張肝炎検査の実施件数推移

（件）

	B型	C型	実施場所
28年度	287	288	健康フェスタ、八幡浜みなと
29年度	821	823	健康フェスタ、ギャラリー黒猫、エミフルMASAKI、イオン今治新都市
30年度	1110	1106	健康フェスタ、ギャラリー黒猫、エミフルMASAKI、テクスポート今治他8会場
31年度	909	913	健康フェスタ、ギャラリー黒猫、エミフルMASAKI、きさいや広場他8会場
R2年度	44	44	健康づくりフォーラム

※R3・R4年度 実施なし

（2）松山市保健所

※H19.8～

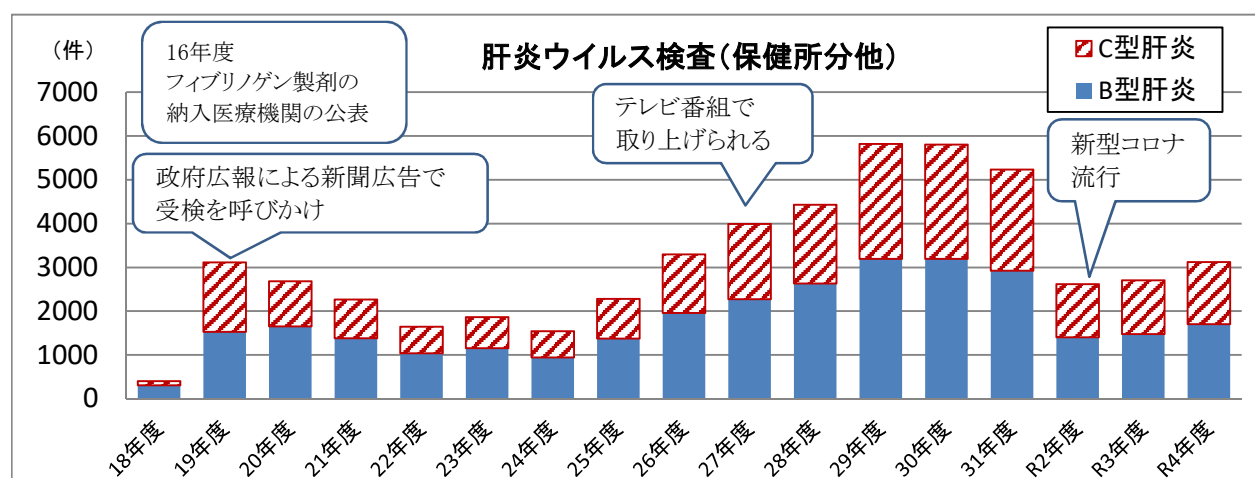
（件）

	18年度	19年度	20年度	21年度	22年度	23年度	24年度	25年度	26年度
B型肝炎		750	708	627	469	612	537	832	1,133
C型肝炎		707	704	624	467	614	544	832	1,138
計		1,457	1,412	1,251	936	1,226	1,081	1,664	2,271
	27年度	28年度	29年度	30年度	31年度	R2年度	R3年度	R4年度	合計
B型肝炎	1,249	1,440	1,362	1,062	916	924	925	1,010	14,556
C型肝炎	1,250	1,151	1,366	1,067	916	931	924	1,009	14,244
計	2,499	2,591	2,728	2,129	1,832	1,855	1,849	2,019	28,800

（3）合計

（件）

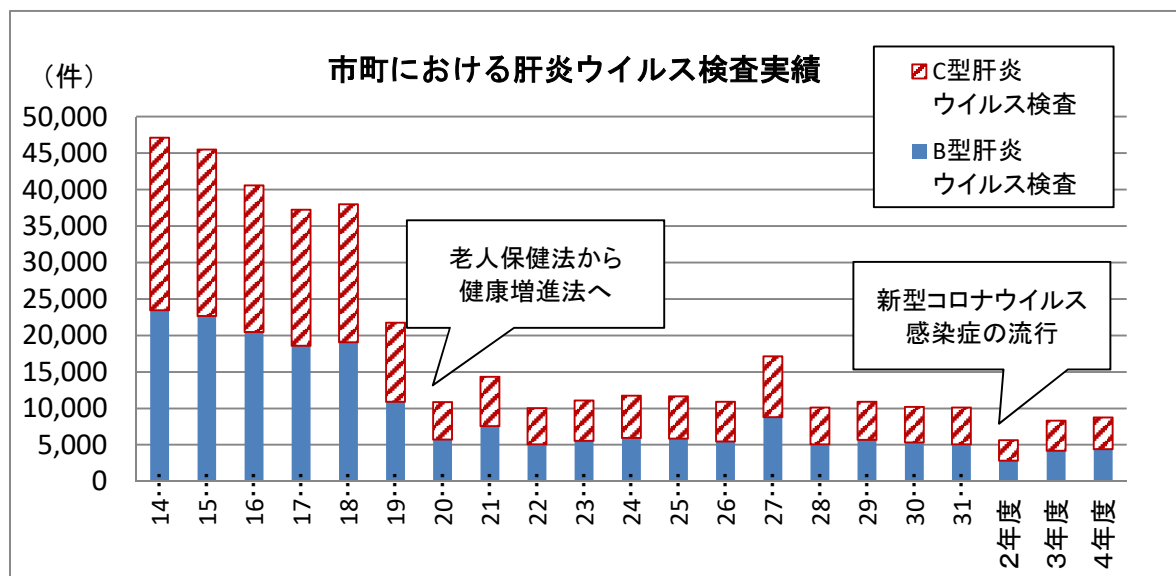
	18年度	19年度	20年度	21年度	22年度	23年度	24年度	25年度	26年度
B型肝炎	306	1,525	1,654	1,380	1,039	1,157	942	1,377	1,957
C型肝炎	93	1,586	1,031	889	605	707	602	901	1,342
計	399	3,111	2,685	2,269	1,644	1,864	1,544	2,278	3,299
	27年度	28年度	29年度	30年度	31年度	R2年度	R3年度	R4年度	合計
B型肝炎	2,271	2,632	3,193	3,194	2,925	1,406	1,474	1,703	30,135
C型肝炎	1,717	1,800	2,623	2,609	2,308	1,211	1,227	1,420	22,671
計	3,988	4,432	5,816	5,803	5,233	2,617	2,701	3,123	52,806



5 市町における肝炎ウイルス検査実績（健康増進事業分）

(件)

年度	B型肝炎ウイルス検査	C型肝炎ウイルス検査	合計
14年度	23,478	23,646	47,124
15年度	22,677	22,809	45,486
16年度	20,469	20,118	40,587
17年度	18,595	18,626	37,221
18年度	19,077	18,920	37,997
19年度	10,889	10,841	21,730
20年度	5,702	5,149	10,851
21年度	7,573	6,769	14,342
22年度	5,047	4,983	10,030
23年度	5,565	5,506	11,071
24年度	5,929	5,812	11,741
25年度	5,852	5,790	11,642
26年度	5,480	5,435	10,915
27年度	8,784	8,338	17,122
28年度	5,075	5,032	10,107
29年度	5,667	5,249	10,916
30年度	5,309	4,876	10,185
31年度	5,084	5,031	10,115
2年度	2,823	2,810	5,633
3年度	4,170	4,127	8,297
4年度	4,414	4,354	8,768
計	197,659	194,221	391,880

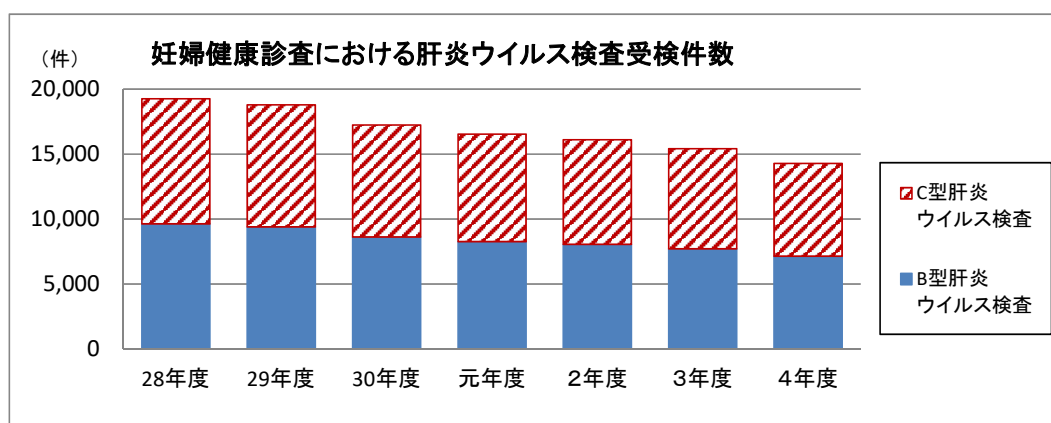


6 市町における妊婦健康診査における肝炎ウイルス検査実績

(件)

	B型肝炎検査			C型肝炎抗体検査		
	受検件数	陽性者数	陽性率	受検件数	陽性者数	陽性率
28年度	9,628	18	0.2	9,628	29	0.3
29年度	9,394	23	0.2	9,395	11	0.1
30年度	8,616	12	0.1	8,614	8	0.1
元年度	8,264	9	0.1	8,264	10	0.1
2年度	8,055	11	0.1	8,053	8	0.1
3年度	7,710	17	0.2	7,700	7	0.1
4年度	7,139	8	0.1	7,141	4	0.1

母子保健報告より(愛媛県独自調査)



7 市町における妊婦健康診査の肝炎ウイルス陽性者に対するフォローアップの状況

肝炎ウイルス検査陽性者の把握について(複数回答)

母子保健担当部署にて把握	肝炎対策担当部署にて把握	妊婦健診における肝炎ウイルス検査陽性者数を定期的に把握	特になし
19	2	5	0

妊婦健診の肝炎ウイルス検査陽性者が初回精密検査費用の助成対象となることの周知方法(複数回答)

12	特になし
4	医療機関との連携
0	HPIに掲載
0	広報誌に掲載
0	役場・保健所の掲示板、ポスター等
0	リーフレット、チラシなどの作成
2	保健所との連携(上記に該当するもの以外)
1	医師会や産婦人科医会への情報提供、協力依頼
5	その他

(その他の内容)

対象者がいれば個別に対応: 4市町

必要に応じて対面で説明: 1市町

妊婦健康診査受診票に記載: 1市町

令和4年度地方自治体における肝炎対策実施状況調査より(厚生労働省)