

統計で見る愛媛の動き

令和4年4月25日現在

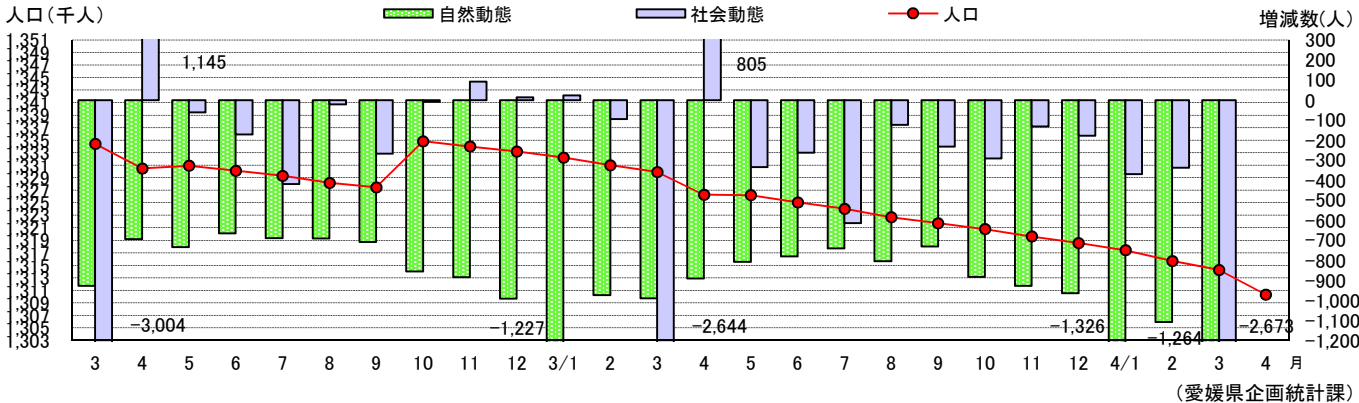
企画統計課作成

①【人口】4月1日

前月比3,937人減少

前年同月比15,974人減少

県人口	前月比	前年同月比	
		自然動態	社会動態
1,310,325人	-3,937人	-1,264人	-2,673人

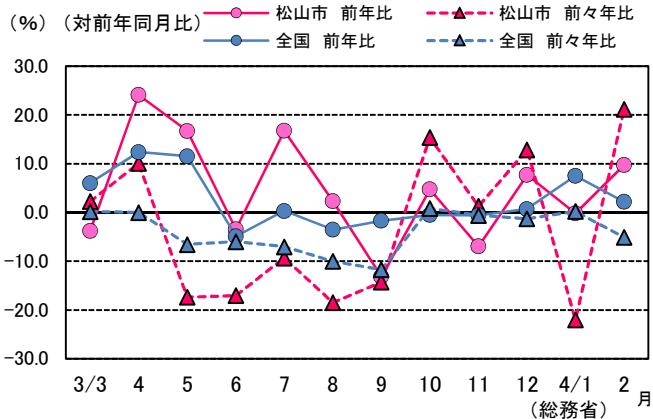
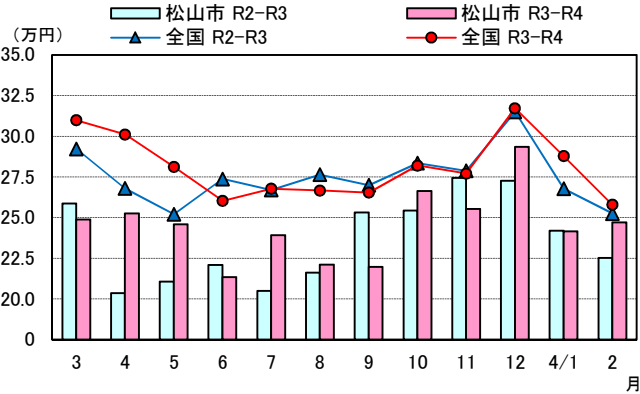


②【家計】2月

前年同月比9.7%増(前月比2.3%増)

区分	1世帯当たり消費支出	前月比	前年同月比
松山市	247,022円	+2.3%	+9.7%
全国	257,887円	-10.4%	+2.2%

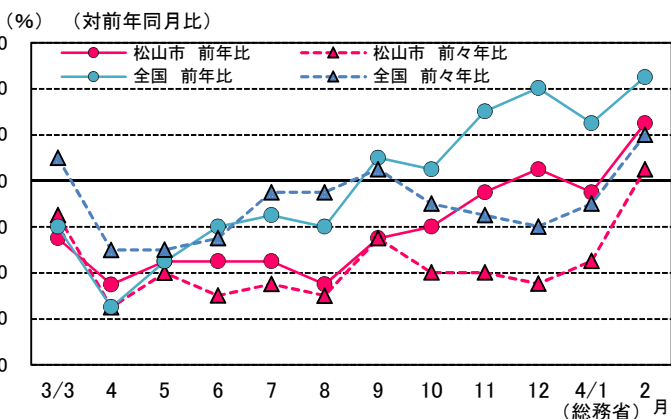
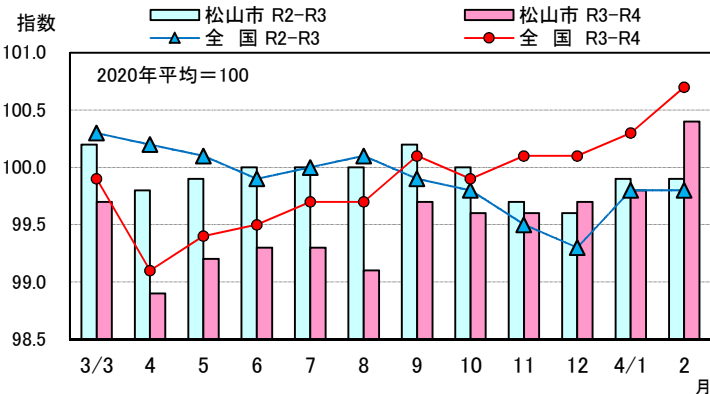
※松山市については集計世帯数が少ないため、利用に当たっては注意のこと。



③【物価】2月

松山市は、前月比は0.6%の上昇、前年同月比は0.5%の上昇

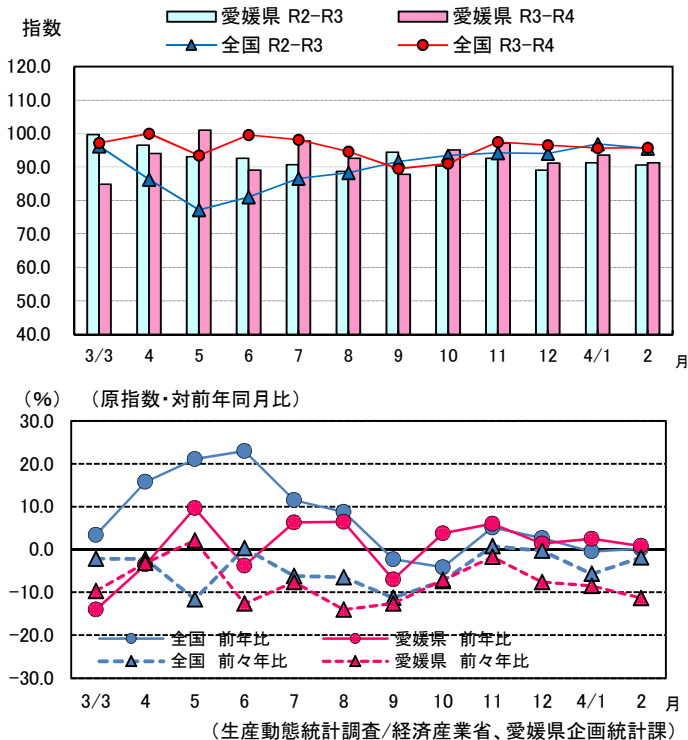
区分	総合指数	前月比	前年同月比
消費者物価指数(松山市)	100.4	+0.6%	+0.5%
" (全国)	100.7	+0.4%	+0.9%



④【生産】 2月

前月比2.5%の低下(前年同月比0.8%の上昇) (季調値) (原指数)

区分	鉱工業生産指数	前月比	前年同月比
愛媛県	91.3	-2.5%	+0.8%
全国	95.8	+0.1%	+0.2%

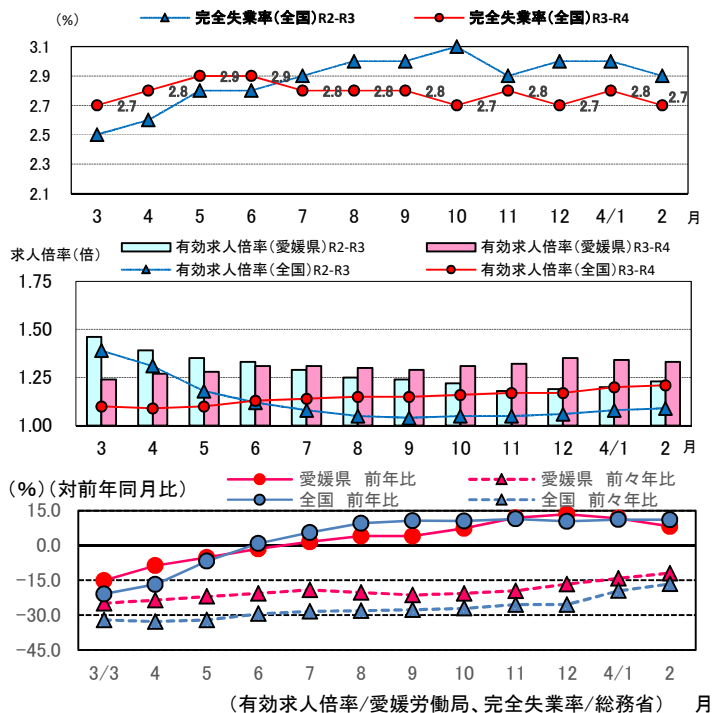


⑤【雇用】 2月

有効求人倍率 前月比0.01ポイント低下 (前年同月比0.10ポイント上昇) (季調値)

区分	当月	前月
有効求人倍率(愛媛県)	1.33	1.34
有効求人倍率(全国)	1.21	1.20

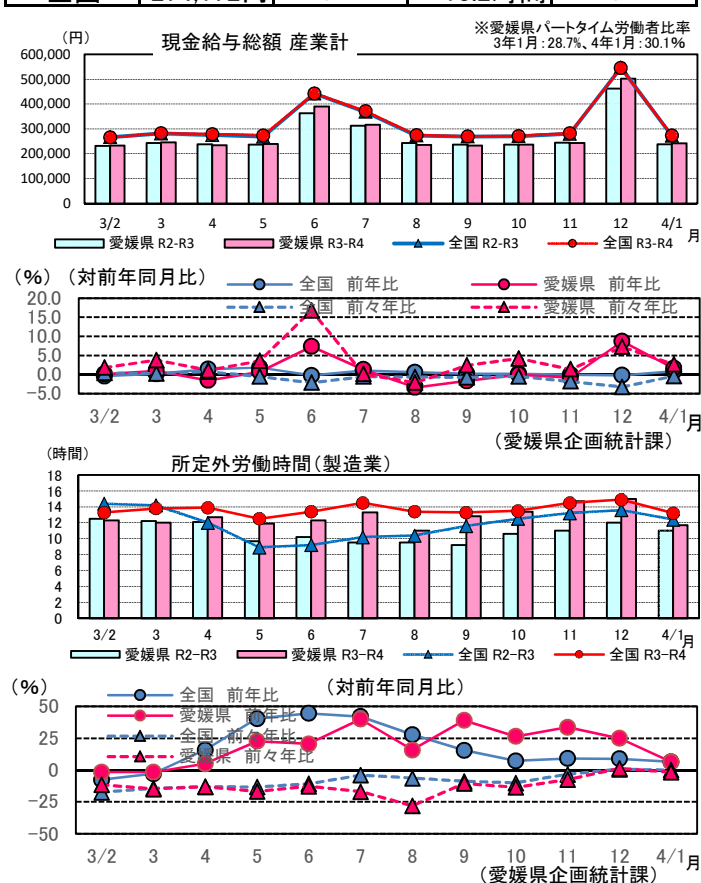
(正社員有効求人倍率(原数値)(愛媛県) 1.15)



⑥【現金給与総額・労働時間】1月

所定外労働時間(製造業): 前月比22.0%減、前年同月比6.4%増

区分	現金給与総額(調査産業計)	前年同月比 現金給与総額(調査産業計)	所定外労働時間(製造業)	前年同月比 所定外労働時間(製造業)
愛媛県	242,103円	+1.7%	11.7時間	+6.4%
全国	274,172円	+0.9%	13.2時間	+6.5%



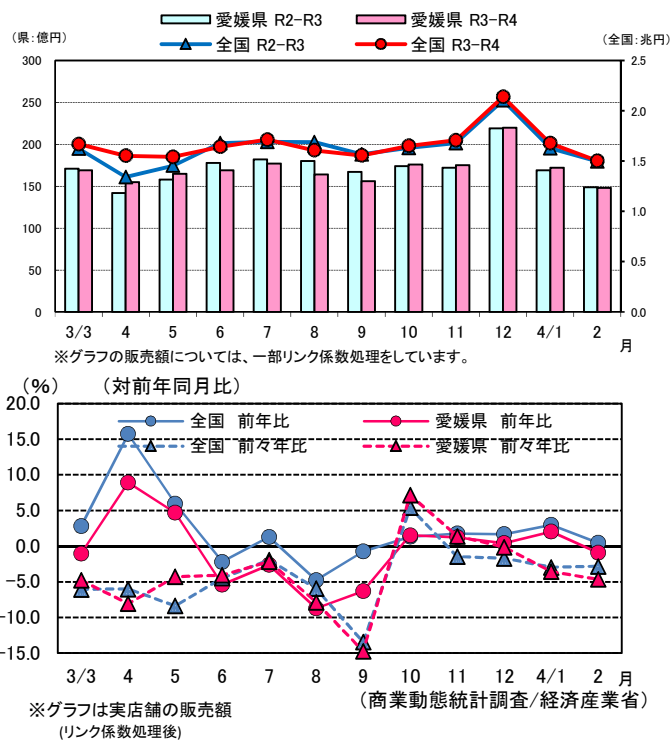
⑦【小売(百貨店・スーパー)販売】 2月

前年同月比、2ヶ月ぶりの減(既存店ベース)

区分	大型小売店販売額	前月比	前年同月比
愛媛県	148億円	-14.4%	-1.6%
全国	1兆5,038億円	-10.3%	+0.1%

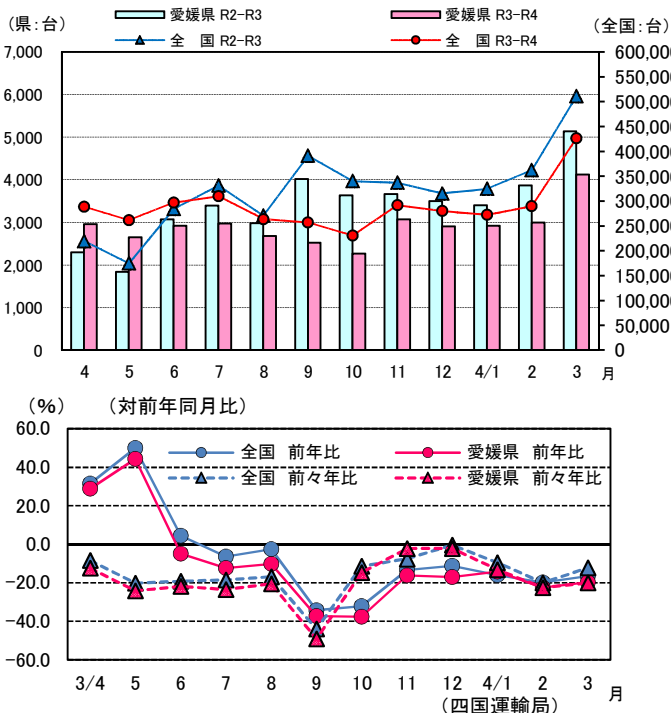
※前年同月比は既存店ベース、その他は全店舗ベース (既存店:1年前に営業していた店舗)

〔全店舗ベースの前年同月比〕
愛媛県-0.9%、全国+0.5%



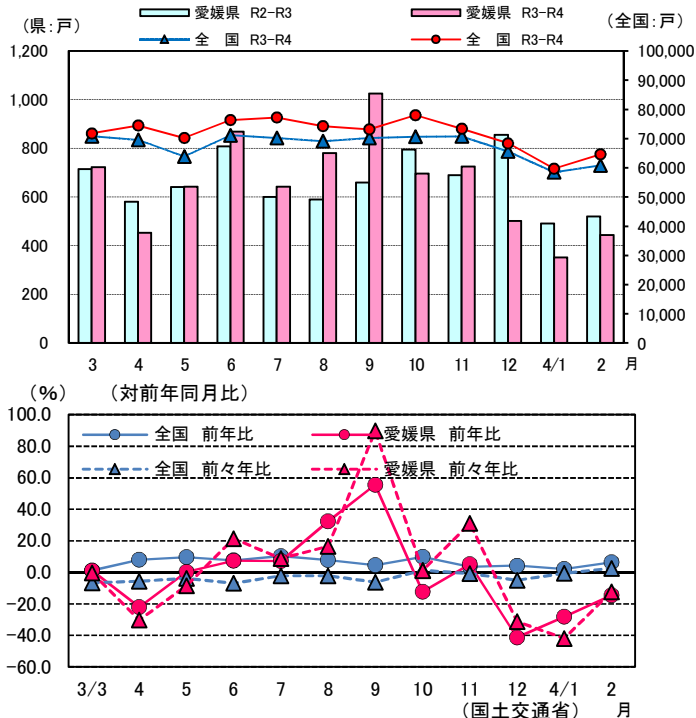
⑧【新車販売】3月
前年同月比(合計)19.7%減

区分	新車販売台数(普通・軽乗用車)	前月比	前年同月比
愛媛県	4,126台	+37.8%	-19.7%
全国	426,391台	+47.1%	-16.5%



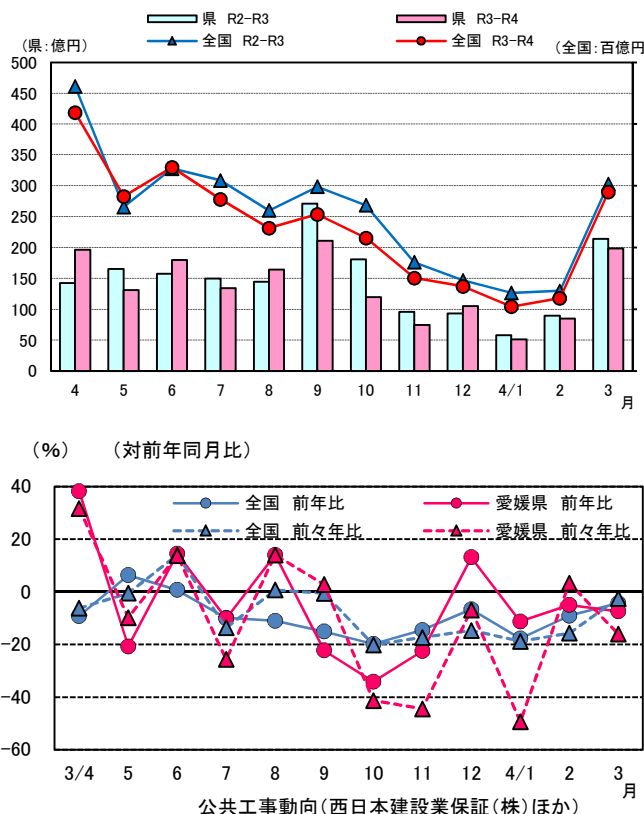
⑨【住宅着工】2月
前年同月比3か月連続の減

区分	新設住宅着工総戸数	前月比	前年同月比
愛媛県	444戸	+26.1%	-14.6%
全国	64,614戸	+8.2%	+6.3%



⑩【公共工事】3月
前月比133.8%増、前年同月比7.3%減

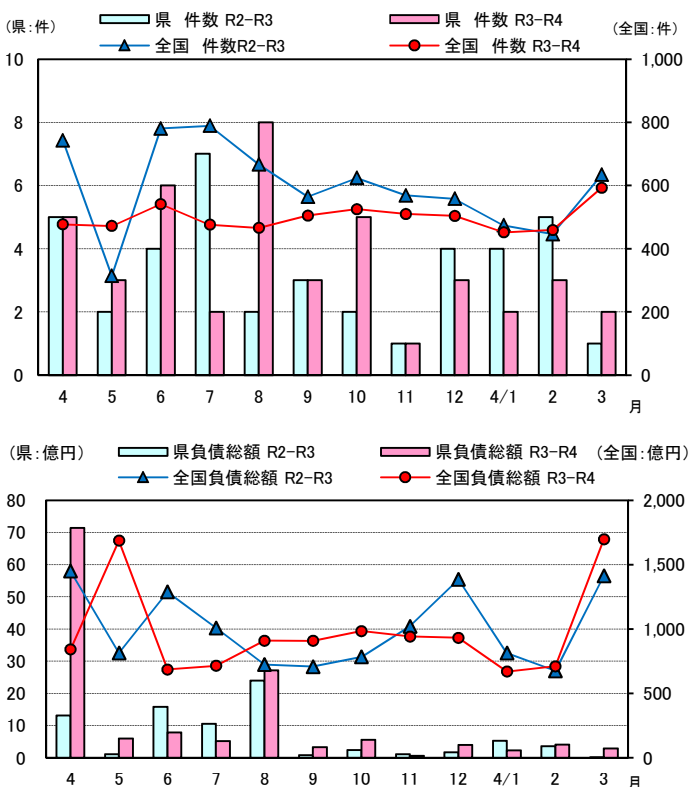
区分	請負金額	前月比	前年同月比
愛媛県	198億円	+133.8%	-7.3%
全国	14,499億円	+145.9%	-4.3%



⑪【企業倒産】3月
前年同月比 件数は100.0%増、負債総額2800.0%増

区分	件数	負債総額	前月比(件数)	前年同月比(件数)
愛媛県	2件	2億9,000万円	-33.3%	+100.0%
全国	593件	1,697億円	+29.2%	-6.5%

負債総額1,000万円以上のもの



新型コロナウイルス関連倒産(負債総額1,000万円以上のもの) (株)東京商工リサーチ
3月末時点(※R2年2月以降) 県23件 全国3,043件
(※法的手続き中のものを含む)