

平成30年度

愛媛県市町民所得統計

令和3年3月

愛 媛 県

利用上の注意

- 1 この市町民所得統計は、内閣府が国民経済計算（08SNA）に準拠して作成した「県民経済計算標準方式」に基づき推計した「県民経済計算」のうち、「県内総生産」及び「県民所得」を、各種の統計指標により市町別に按分推計したものです。個別の資料により市町ごとに市町内総生産及び市町民所得を直接推計したものではありません。
- 2 推計数値は全て名目値（物価変動分を含んだ値）です。
なお、県民経済計算では、県内総生産（生産側）において名目値から実質値（物価変動分を除いた値）を求めています。市町民所得統計では実質値の推計を行っていません。
- 3 推計対象期間は平成18年度から平成30年度としています。また、平成18年度まで遡及改定しています。このため、過年度の計数を必要とする場合も今回掲載した統計表を利用してください。また、既報の平成17年度以前の数値とは接続しておりませんのでご注意ください。
- 4 市町内総生産と市町民所得では、按分指標が異なること等により、対前年度増加率からみた市町内総生産と市町民所得の動き等は一致しない場合があります。
- 5 統計表中の計数は、表示単位未満を四捨五入していますので、総数と内訳の合計が一致しない場合があります。
- 6 統計表に使用した記号は次のとおりです。
「△」 …………… 負数
「－」 …………… 該当数値なし
「0」 …………… 表章単位に満たないもの
「x」 …………… 対象事業所が1または2のため秘匿
- 7 増加率は、次式により算出しています。
$$(\text{当該年度の計数} - \text{前年度の計数}) \div \text{前年度の計数 (絶対値)} \times 100$$
- 8 地域別の区分は次のとおりです。
「東 予」… 今治市、新居浜市、西条市、四国中央市、上島町
「中 予」… 松山市、伊予市、東温市、久万高原町、松前町、砥部町
「南 予」… 宇和島市、八幡浜市、大洲市、西予市、
内子町、伊方町、松野町、鬼北町、愛南町
- 9 用語は次のとおりです。
市町内総生産… 1年度間に市町内での各経済活動部門の生産活動によって新たに生み出された付加価値の貨幣評価額をいいます。これは、市町内の生産活動に対する各経済活動部門の寄与を表わすものであって、産出額から中間投入（原材料、光熱費などの経費）を控除したものです。
市町民所得… 市町内居住者（法人などを含む）に分配される所得のことであり、雇用者酬、財産所得、企業所得からなります。
一人当たり市町民所得は、市町民所得を人口で除したものであり、個人の所得水準を表すものではなく、企業の利潤などを含んだ市町の経済全体の所得水準を表すものです。

「平成 30 年度愛媛県市町民所得統計」の概要

市町民所得統計は、県民経済計算を基に各種統計指標を用いて地域別、市町別に按分推計することによって、県内市町における1年度間の経済活動によって生み出された付加価値を生産、分配面から捉え、市町の経済規模、産業構造、所得水準などを明らかにするもので、平成30年度の推計結果の概要は次のとおりです。

- ・ 総生産の構成比は、東予が42.6%、中予が41.9%、南予が15.5%
- ・ 地域別経済成長率は、東予地域でマイナス成長、中予・南予地域でプラス成長。
- ・ 一人当たり市町民所得は、東予地域が県の水準を上回っている。

1. 経済の動き

平成30年度の日本経済は、中国経済の減速や世界的な情報関連財需要の一服等の影響を受け、輸出や生産の一部に弱さがみられましたが、人手不足による雇用者数の増加や高水準の企業収益を背景に雇用・所得環境が改善され、消費の持ち直しが続いたほか、企業の設備投資も堅調に推移し、緩やかな回復基調が続きました。その結果、国の経済成長率は名目プラス0.1%、実質プラス0.3%となりました。(参考：内閣府「令和元年度年次経済財政報告」)

県内経済は、有効求人倍率が過去最高を更新し、雇用環境の改善が続いていたものの、雇用者所得や個人消費はやや弱い動きとなっており、企業の生産活動においても力強さを欠く動きとなりました。また、観光業をはじめ一部の産業では7月の西日本豪雨の影響がみられました。

2. 市町内総生産（地域別）

市町内総生産を地域別の経済成長率（地域別総生産の増加率）で見ると、東予は製造業の減少により5.3%減、中予は製造業の増加により0.1%増、南予は建設業の増加により1.7%増と東予地域でマイナス成長、中予・南予地域でプラス成長となりました。

地域別構成比は、東予42.6%と最も大きく、次いで、中予41.9%、南予15.5%となりました。

表1 市町内総生産（地域別）

地 域	項 目	実 数（百万円）		増加率（%）		構成比（%）	
		29年度	30年度	29年度	30年度	29年度	30年度
県 全 体		5,092,895	4,988,260	2.6	△ 2.1	100.0	100.0
東 予		2,242,489	2,123,005	4.6	△ 5.3	44.0	42.6
中 予		2,088,562	2,090,446	1.1	0.1	41.0	41.9
南 予		761,844	774,809	1.0	1.7	15.0	15.5

(注) 表中の計数は、表示単位未満を四捨五入しているため、総数と内訳の合計は一致しない。

3. 市町民所得（地域別）

平成30年度の市町民所得の総額（＝県民所得）は3兆5,930億円で、県全体の増加率は2.8%減となり、地域別の増加率は、東予が5.3%減、中予が1.1%減、南予が1.1%減となりました。

一人当たり市町民所得は県全体が265万8千円で1.9%減となり、地域別の一人当たり市町民所得は、東予が300万6千円で4.3%減、中予が250万6千円で0.8%減、南予が238万8千円で1.1%増となりました。

表2 市町民所得（地域別）

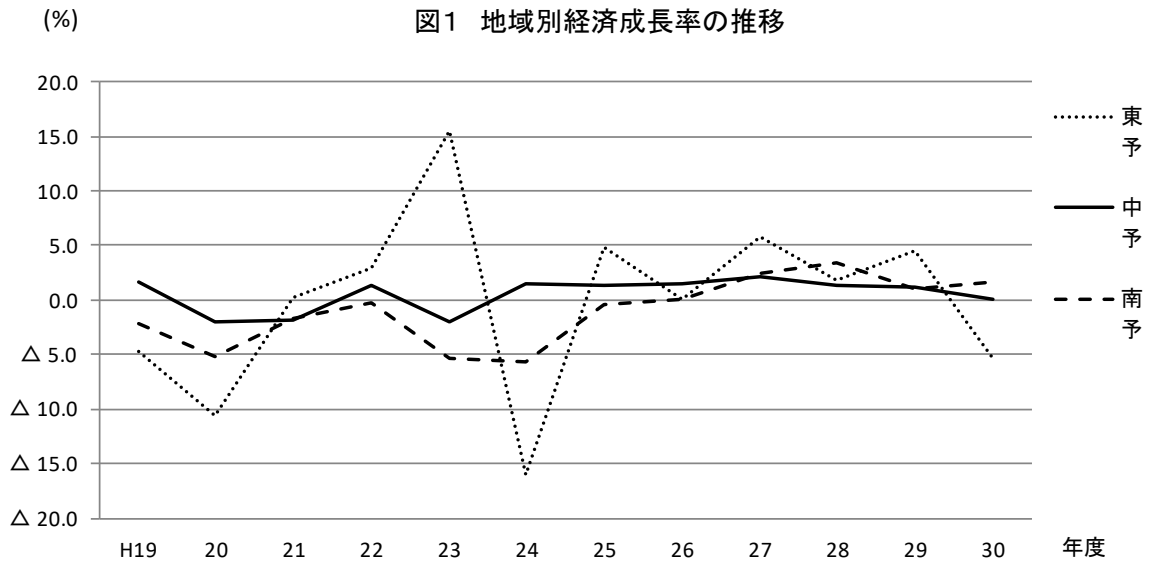
地域	項目	実数（百万円）				増加率（%）			
		合計	雇用者報酬	財産所得	企業所得	合計	雇用者報酬	財産所得	企業所得
県全体		【100.0%】	(67.9%)	(6.0%)	(26.0%)				
		3,593,060	2,441,314	216,886	934,860	△ 2.8	△ 2.6	△ 1.0	△ 3.5
東予		【39.2%】	(63.2%)	(6.1%)	(30.7%)				
		1,408,429	889,690	85,817	432,923	△ 5.3	△ 2.8	△ 2.2	△ 10.6
中予		【44.6%】	(70.6%)	(5.5%)	(24.0%)				
		1,603,587	1,131,341	87,794	384,452	△ 1.1	△ 2.6	1.0	3.3
南予		【16.2%】	(72.3%)	(7.4%)	(20.2%)				
		581,044	420,283	43,276	117,485	△ 1.1	△ 2.3	△ 2.4	4.2

(注) 1 表中の計数は、表示単位未満を四捨五入しているため、総数と内訳の合計は一致しない。
 2 表中の【 】内の計数は、県全体を100%とした各項目の構成比を表し、()内の計数は、各地域の市町民所得を100%とした各項目の構成比を表している。

表3 一人当たり市町民所得（地域別）

地域	項目	実数(千円)		所得水準(県=100)		増加率(%)
		29年度	30年度	29年度	30年度	
県全体		2,710	2,658	100.0	100.0	△ 1.9
		3,142	3,006	115.9	113.1	△ 4.3
中予		2,525	2,506	93.2	94.3	△ 0.8
		2,363	2,388	87.2	89.8	1.1

(注) 一人当たり市町民所得は、市町民所得を人口で除したもので、個人の所得水準を表すものではなく、企業の利潤などを含んだ市町の経済全体の所得水準を表したものである。

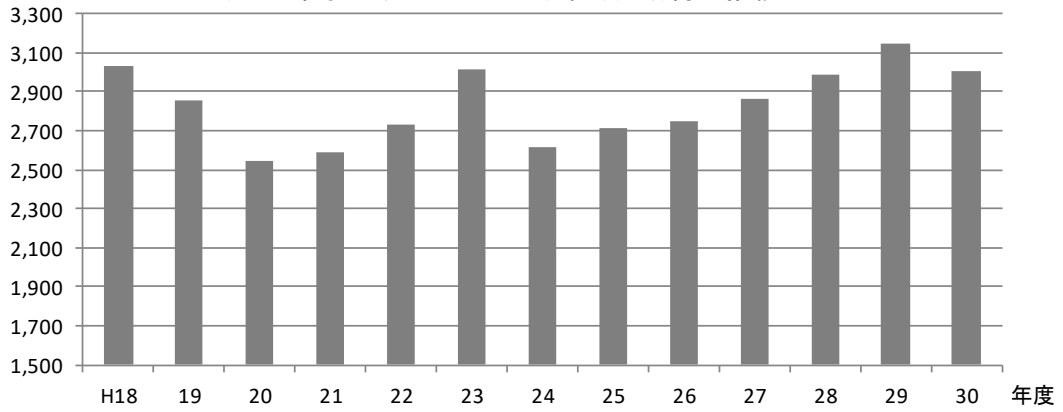


(単位: %)

地域	H19	20	21	22	23	24	25	26	27	28	29	30
東予	△ 4.8	△ 10.5	0.2	3.0	15.5	△ 15.9	4.9	0.1	5.8	1.8	4.6	△ 5.3
中予	1.6	△ 1.9	△ 1.9	1.4	△ 2.0	1.5	1.3	1.5	2.1	1.3	1.1	0.1
南予	△ 2.2	△ 5.1	△ 1.7	△ 0.3	△ 5.4	△ 5.7	△ 0.4	0.0	2.4	3.4	1.0	1.7

実数(千円)

図2 東予地域の一人当たり市町民所得の推移

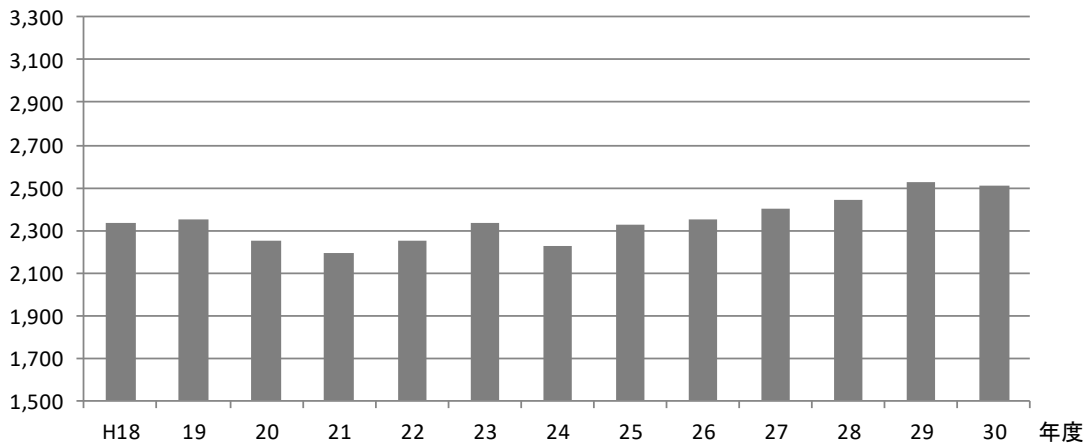


(単位:千円)

東予	H18	19	20	21	22	23	24	25	26	27	28	29	30
一人当たり市町民所得	3,035	2,857	2,544	2,589	2,733	3,015	2,613	2,712	2,750	2,860	2,988	3,142	3,006

実数(千円)

図3 中予地域の一人当たり市町民所得の推移

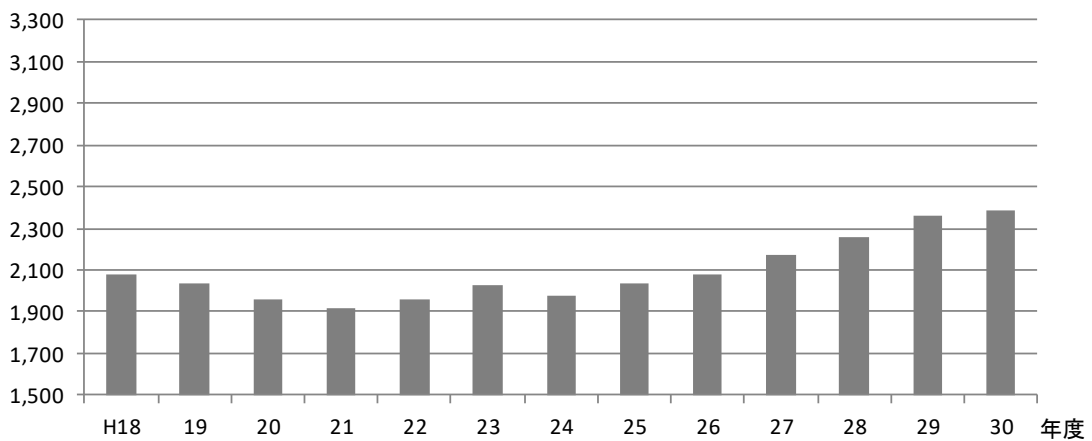


(単位:千円)

中予	H18	19	20	21	22	23	24	25	26	27	28	29	30
一人当たり市町民所得	2,334	2,349	2,252	2,195	2,255	2,336	2,229	2,322	2,349	2,404	2,443	2,525	2,506

実数(千円)

図4 南予地域の一人当たり市町民所得の推移



(単位:千円)

南予	H18	19	20	21	22	23	24	25	26	27	28	29	30
一人当たり市町民所得	2,080	2,040	1,960	1,916	1,962	2,026	1,980	2,037	2,079	2,175	2,259	2,363	2,388

表4 主要指標

1. 市町内総生産（市町別）

区 分	実数		経済成長率 (対前年度増加率)		構成比	
	29年度 (百万円)	30年度 (百万円)	29年度 (%)	30年度 (%)	29年度 (%)	30年度 (%)
県 全 体	5,092,895	4,988,260	2.6	△ 2.1	100.0	100.0
松 山 市	1,642,261	1,640,499	2.0	△ 0.1	32.2	32.9
今 治 市	739,491	682,394	11.7	△ 7.7	14.5	13.7
宇 和 島 市	233,154	239,749	2.2	2.8	4.6	4.8
八 幡 浜 市	114,918	113,950	1.5	△ 0.8	2.3	2.3
新 居 浜 市	572,928	591,595	8.6	3.3	11.2	11.9
西 条 市	433,638	388,370	△ 3.7	△ 10.4	8.5	7.8
大 洲 市	134,331	139,341	0.1	3.7	2.6	2.8
伊 予 市	109,086	112,380	2.8	3.0	2.1	2.3
四 国 中 央 市	475,003	438,635	△ 2.1	△ 7.7	9.3	8.8
西 予 市	102,265	106,880	0.6	4.5	2.0	2.1
東 温 市	142,444	138,592	1.3	△ 2.7	2.8	2.8
上 島 町	21,428	22,011	11.1	2.7	0.4	0.4
久 万 高 原 町	29,467	29,768	△ 0.4	1.0	0.6	0.6
松 前 町	105,521	110,988	△ 13.7	5.2	2.1	2.2
砥 部 町	59,782	58,219	4.3	△ 2.6	1.2	1.2
内 子 町	44,843	45,194	2.1	0.8	0.9	0.9
伊 方 町	46,298	41,930	△ 4.4	△ 9.4	0.9	0.8
松 野 町	8,254	8,534	△ 3.4	3.4	0.2	0.2
鬼 北 町	23,433	23,922	△ 1.5	2.1	0.5	0.5
愛 南 町	54,349	55,309	3.4	1.8	1.1	1.1

2. 市町民所得（市町別）

区 分	実数		対前年度増加率		構成比		一人当たり市町民所得	
	29年度 (百万円)	30年度 (百万円)	29年度 (%)	30年度 (%)	29年度 (%)	30年度 (%)	実数 (千円)	対県比 (%)
県 全 体	3,696,026	3,593,060	3.5	△ 2.8	100.0	100.0	2,658	100.0
松 山 市	1,273,005	1,262,972	2.9	△ 0.8	34.4	35.2	2,471	93.0
今 治 市	488,966	453,602	6.0	△ 7.2	13.2	12.6	2,947	110.9
宇 和 島 市	173,202	176,209	4.0	1.7	4.7	4.9	2,416	90.9
八 幡 浜 市	82,625	81,008	1.9	△ 2.0	2.2	2.3	2,467	92.8
新 居 浜 市	369,645	357,173	4.4	△ 3.4	10.0	9.9	3,043	114.5
西 条 市	316,650	306,488	1.4	△ 3.2	8.6	8.5	2,899	109.1
大 洲 市	105,606	101,259	△ 0.5	△ 4.1	2.9	2.8	2,414	90.8
伊 予 市	94,190	93,131	3.4	△ 1.1	2.5	2.6	2,598	97.7
四 国 中 央 市	295,299	275,427	4.2	△ 6.7	8.0	7.7	3,248	122.2
西 予 市	86,665	85,267	3.2	△ 1.6	2.3	2.4	2,331	87.7
東 温 市	94,353	91,739	3.5	△ 2.8	2.6	2.6	2,664	100.2
上 島 町	16,952	15,739	9.0	△ 7.2	0.5	0.4	2,328	87.6
久 万 高 原 町	18,049	16,851	2.6	△ 6.6	0.5	0.5	2,175	81.8
松 前 町	87,493	86,683	3.6	△ 0.9	2.4	2.4	2,894	108.9
砥 部 町	54,133	52,212	4.3	△ 3.5	1.5	1.5	2,502	94.1
内 子 町	38,971	37,928	3.6	△ 2.7	1.1	1.1	2,382	89.6
伊 方 町	23,323	22,915	1.5	△ 1.7	0.6	0.6	2,593	97.6
松 野 町	8,770	8,635	3.3	△ 1.5	0.2	0.2	2,225	83.7
鬼 北 町	23,252	22,870	2.4	△ 1.6	0.6	0.6	2,276	85.6
愛 南 町	44,877	44,954	4.8	0.2	1.2	1.3	2,213	83.3

