



掘削(採取)箇所

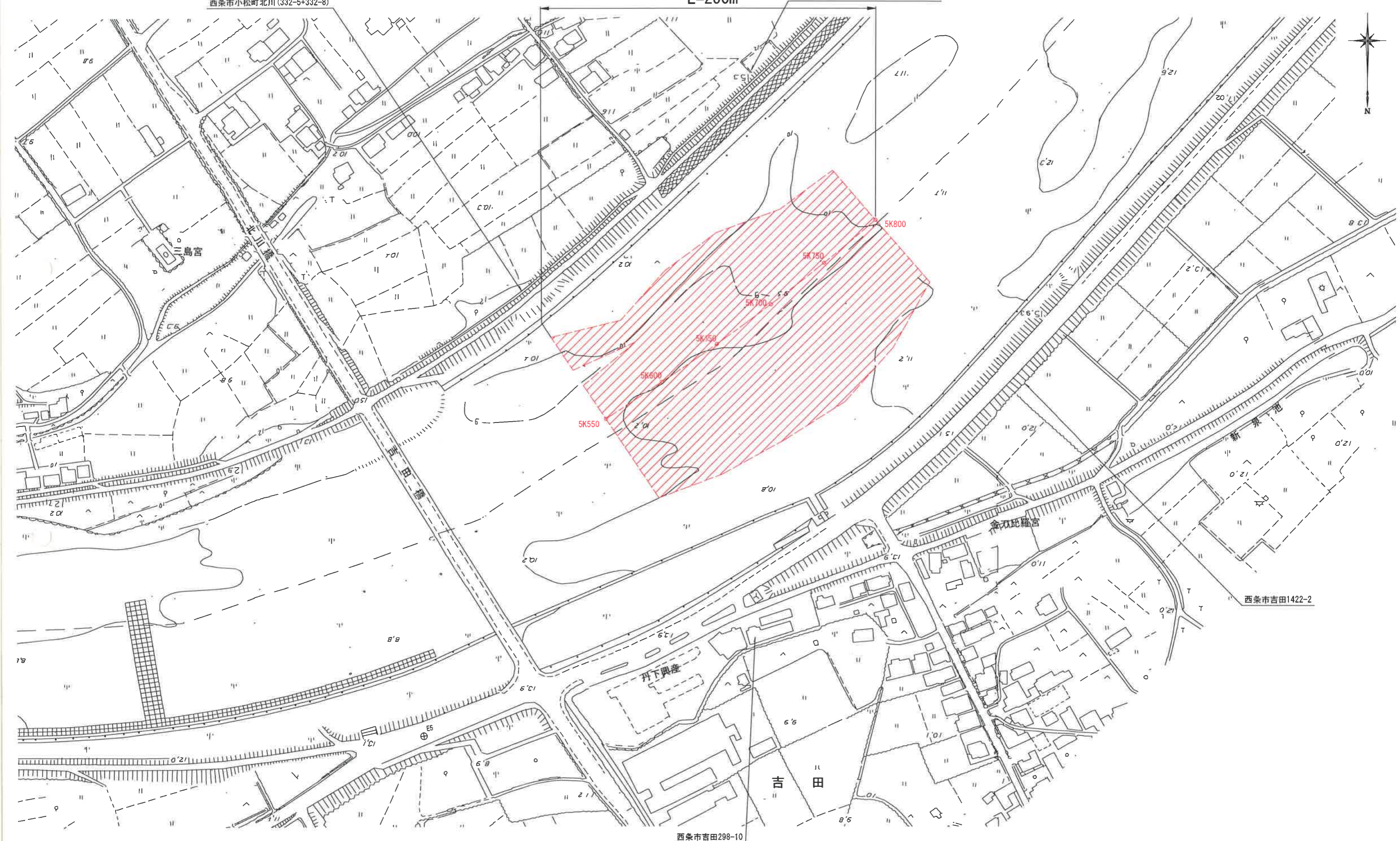
実測平面図

S=1:2500

西条市小松町北川 (332-5+332-8)

L=250m

西条市小松町北川 (309-3+309-4+309-7)



西条市吉田298-10



掘削(採取)箇所

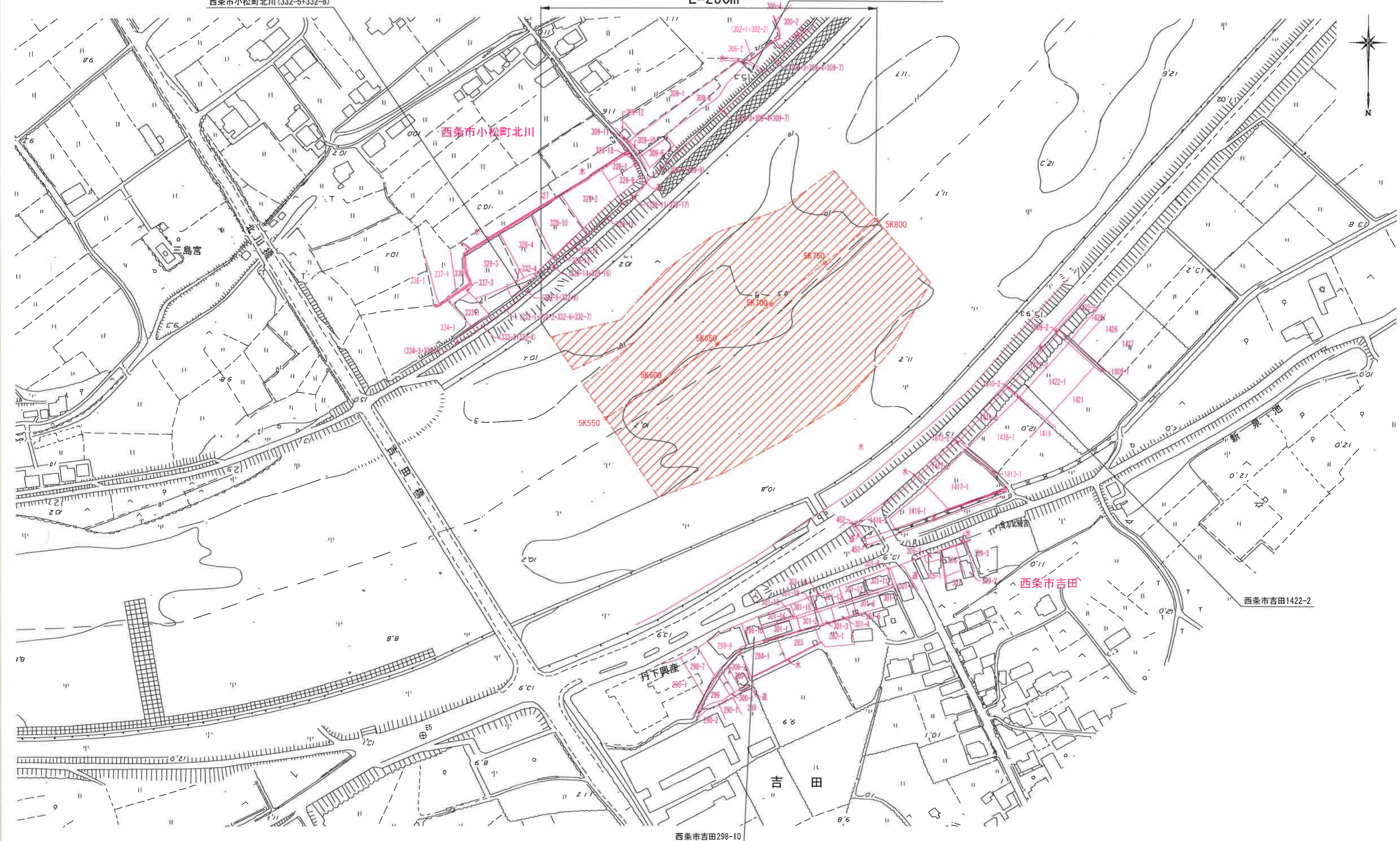
境界平面図

S=1:2500

西条市小松町北川 (332-5+332-8)

L=250m

西条市小松町北川 (309-3+309-4+309-7)



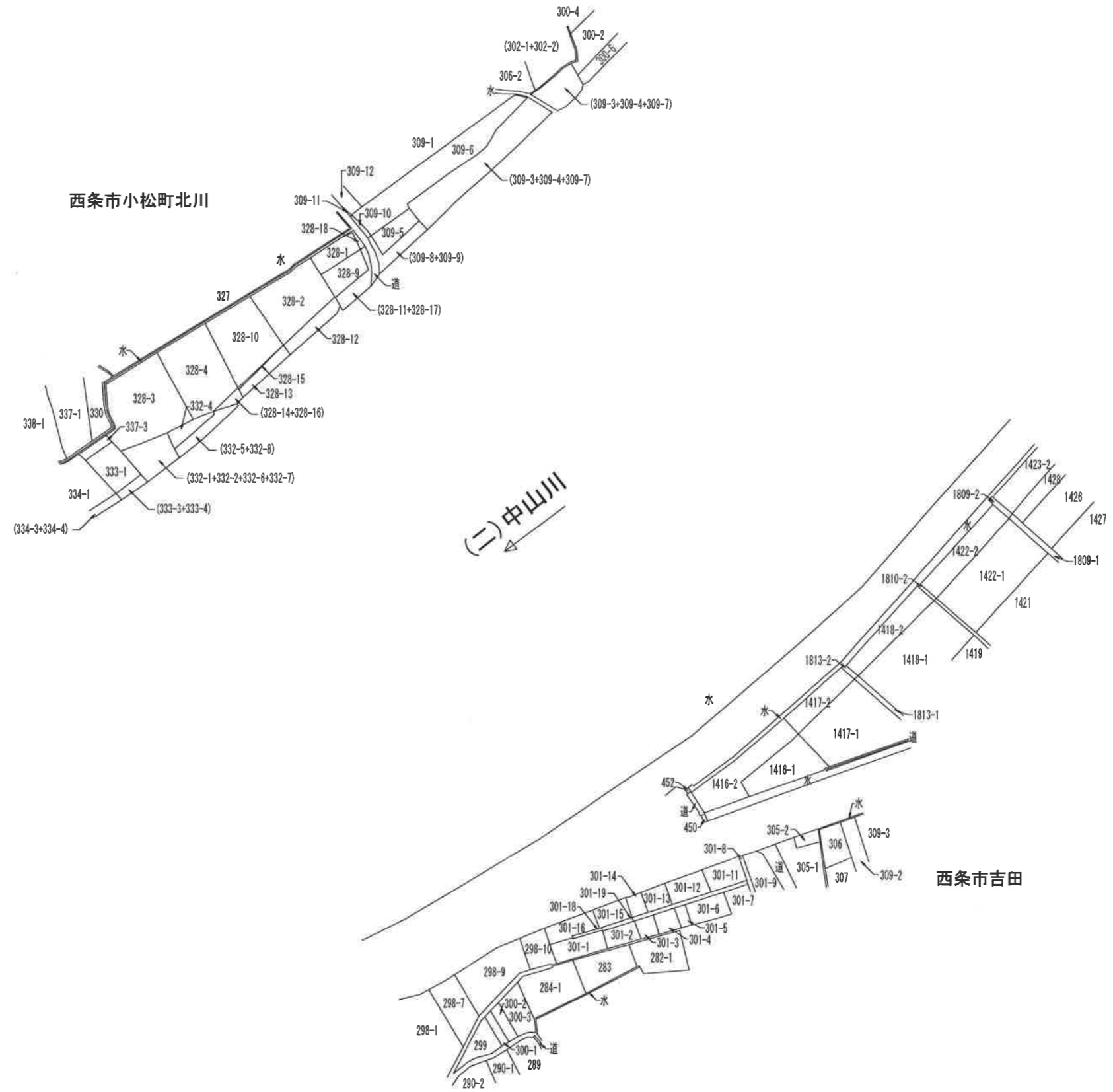
西条市小松町北川

西条市吉田

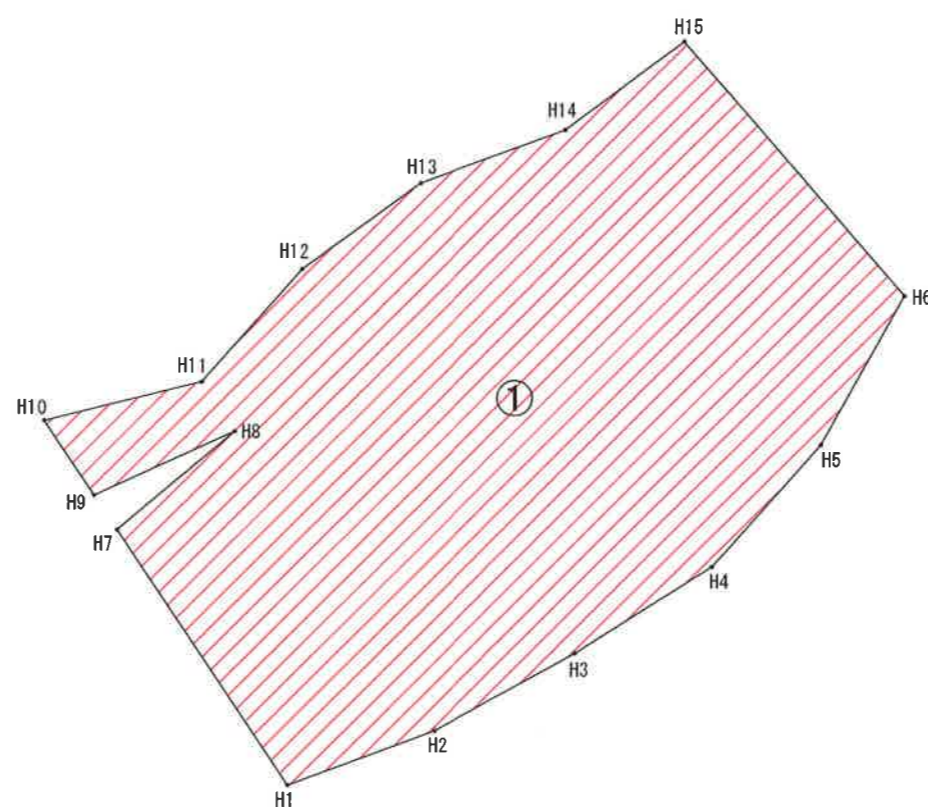
丹下興産

西条市吉田298-10

西条市吉田1422-2



 掘削(採取)箇所

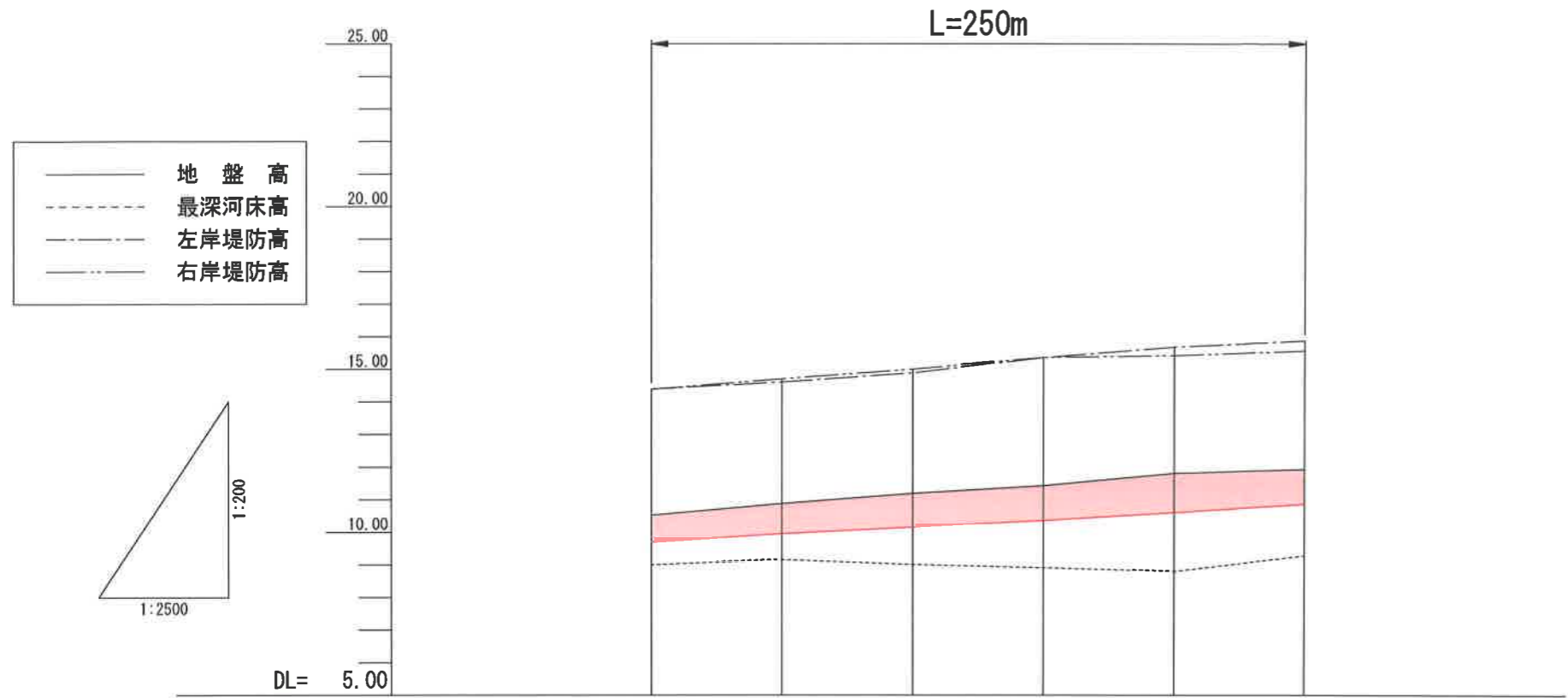


①

点名	X	Y	$X_{n+1} - X_{n-1}$	$Y_n (X_{n+1} - X_{n-1})$	辺長
H1	100416.640	-37988.891	66.191	-2514522.684181	51.362
H2	100398.776	-38037.046	-43.384	1650199.203664	52.818
H3	100373.256	-38083.290	-54.082	2059620.489780	53.086
H4	100344.694	-38128.037	-68.810	2623590.225970	53.742
H5	100304.446	-38163.650	-89.266	3406716.380900	56.060
H6	100255.428	-38190.853	-132.077	5044133.291681	110.120
H15	100172.369	-38118.550	-54.059	2060650.694450	48.406
H14	100201.369	-38079.792	46.419	-1767625.864848	50.492
H13	100218.788	-38032.400	45.630	-1735418.412000	47.761
H12	100246.999	-37993.861	65.223	-2478073.596003	49.587
H11	100284.011	-37960.861	49.628	-1883921.609708	53.158
H10	100296.627	-37909.222	37.185	-1409654.420070	29.490
H9	100321.196	-37925.532	3.638	-137973.085416	50.647
H8	100300.265	-37971.652	11.389	-432459.144628	50.314
H7	100332.585	-37933.092	116.375	-4414463.581500	100.890
倍面積					70797.888091 m ²
面積					35398.9440455 m ²
地積					35398.94 m ²

縦断図

V=1:200
H=1:2500



計画河床勾配						
計画水面勾配						
計画堤防高						
計画河床高	9.74	9.95	10.15	10.35	10.60	10.85
右岸堤防高	14.38	14.70	15.00	15.36	15.42	15.56
左岸堤防高	14.39	14.60	14.89	15.35	15.68	15.87
最深河床	9.00	9.16	9.01	8.91	8.80	9.28
地盤高	10.52	10.88	11.19	11.43	11.81	11.93
追加距離	5550.00	5600.00	5650.00	5700.00	5750.00	5800.00
単距離	0.00	50.00	50.00	50.00	50.00	50.00
測点	5K550	5K600	5K650	5K700	5K750	5K800

5K550
 ②=10.52
 ③=9.74

掘削A=63.9 m²

DL=-10.00

5K600
 ②=10.88
 ③=9.95

掘削A=90.7 m²

DL=-10.00

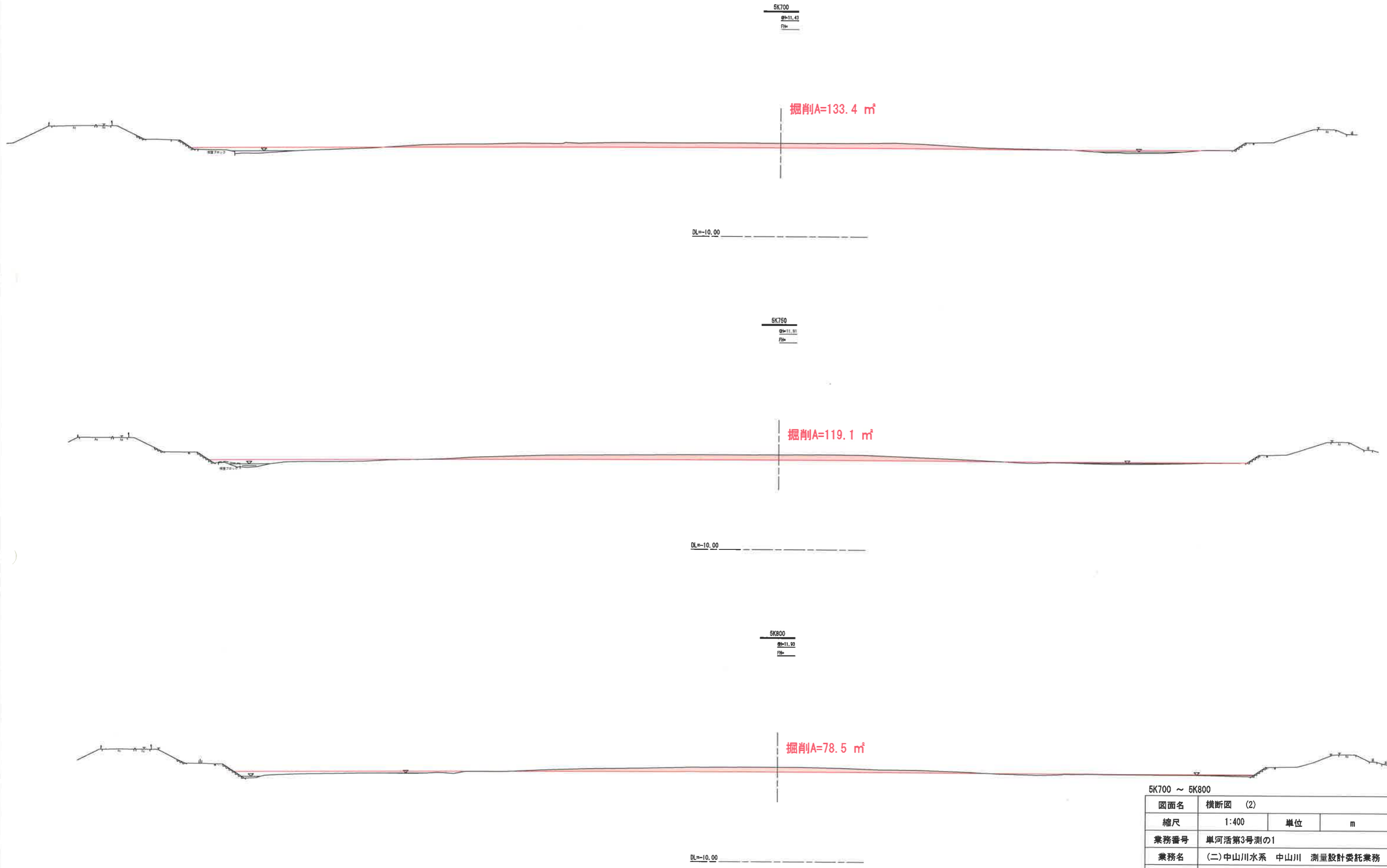
5K650
 ②=11.19
 ③=10.15

掘削A=120.4 m²

DL=-10.00

5K550 ~ 5K650

図面名	横断面 (1)		
縮尺	1:400	単位	m
業務番号	単河活第3号測の1		
業務名	(二)中山川水系 中山川 測量設計委託業務		
業務箇所	西条市 吉田		
路線名	(二)中山川水系	図面番号	/



5K700 ~ 5K800			
図面名	横断面 (2)		
縮尺	1:400	単位	m
業務番号	単河活第3号測の1		
業務名	(二)中山川水系 中山川 測量設計委託業務		
業務箇所	西条市 吉田		
路線名	(二)中山川水系	図面番号	/