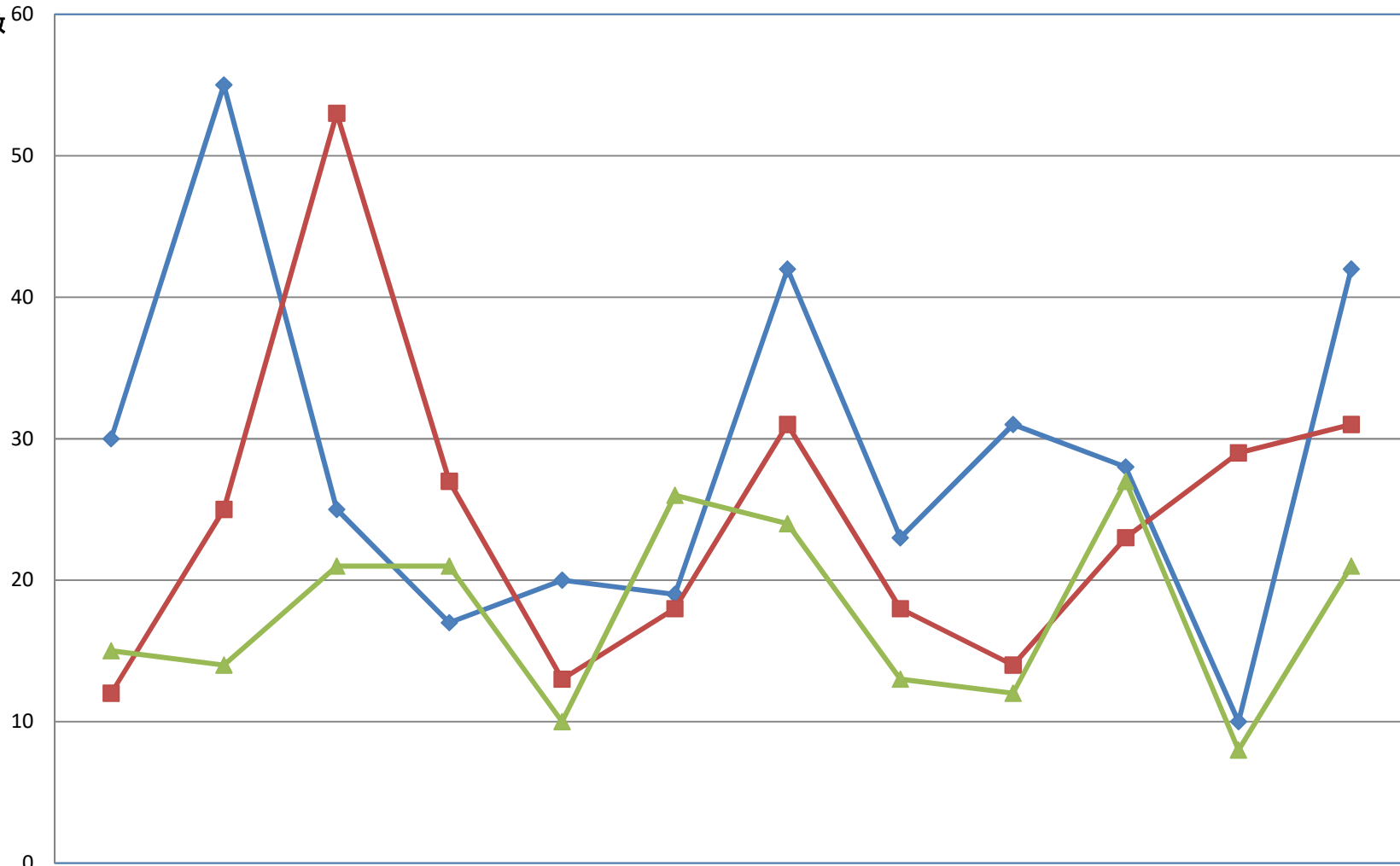


月別労働相談者数の推移

相談者数



- ◆ 30年度
- 元年度
- ▲ 2年度

	4月	5月	6月	7月	8月	9月	10月	11月	12月	1月	2月	3月
30年度	30	55	25	17	20	19	42	23	31	28	10	42
元年度	12	25	53	27	13	18	31	18	14	23	29	31
2年度	15	14	21	21	10	26	24	13	12	27	8	21