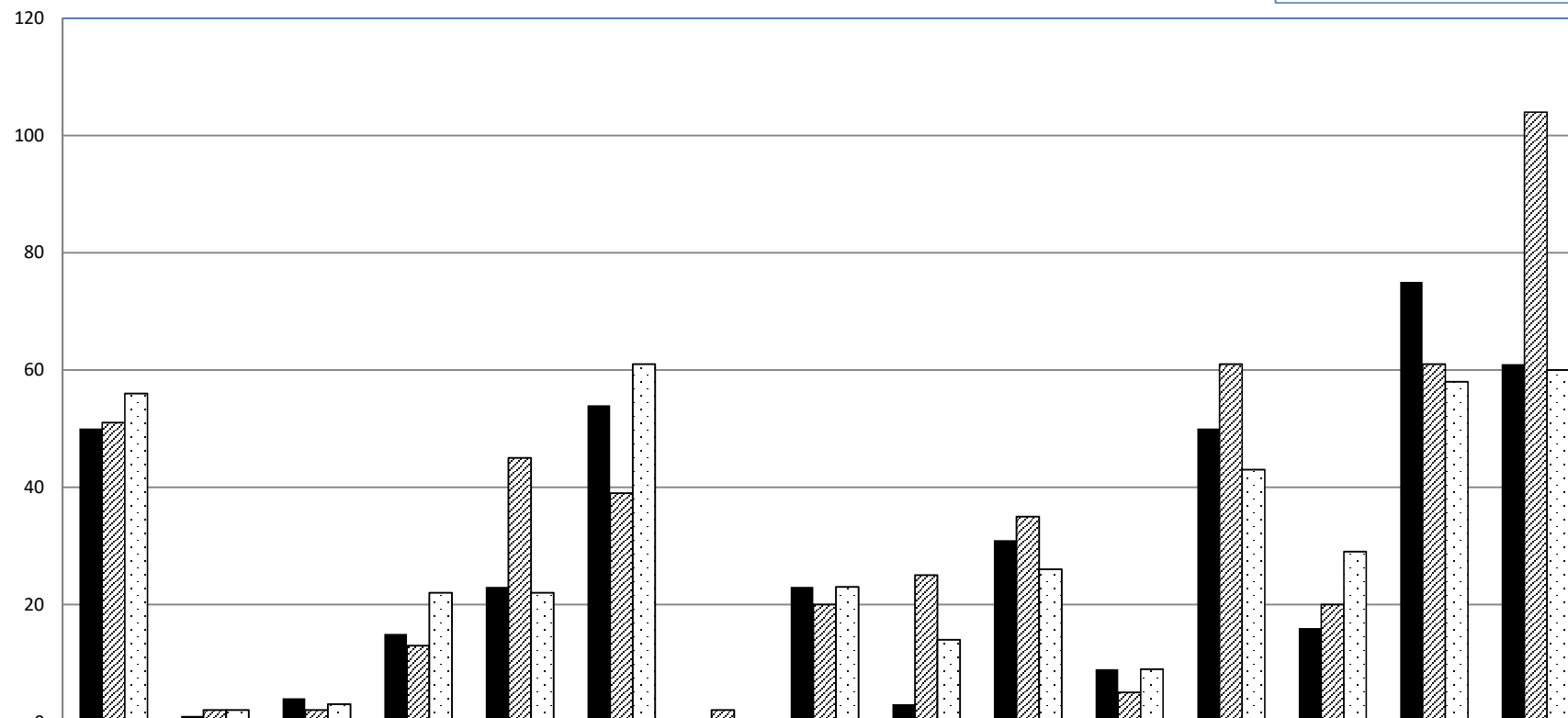


# 労働相談内容別件数

■平成29年度  
 ▨平成30年度  
 □令和元年度



	賃金等未払・減額	一時金制度	退職金制度	その他賃金・手当制度	労働契約	労働時間・休日・休暇	福利厚生	社会保険・労働保険	その他の労働条件	解雇	配置転換	退職	その他の経営・人事	パワハラ・嫌がらせ等	その他	計
29年度	50	1	4	15	23	54	0	23	3	31	9	50	16	75	61	415
割合	12.0%	0.2%	1.0%	3.6%	5.5%	13.0%	0.0%	5.5%	0.7%	7.5%	2.2%	12.0%	3.9%	18.1%	14.7%	100.0%
30年度	51	2	2	13	45	39	2	20	25	35	5	61	20	61	104	485
割合	10.5%	0.4%	0.4%	2.7%	9.3%	8.0%	0.4%	4.1%	5.2%	7.2%	1.0%	12.6%	4.1%	12.6%	21.4%	100.0%
元年度	56	2	3	22	22	61	0	23	14	26	9	43	29	58	60	428
割合	13.1%	0.5%	0.7%	5.1%	5.1%	14.3%	0.0%	5.4%	3.3%	6.1%	2.1%	10.0%	6.8%	13.6%	14.0%	100.0%