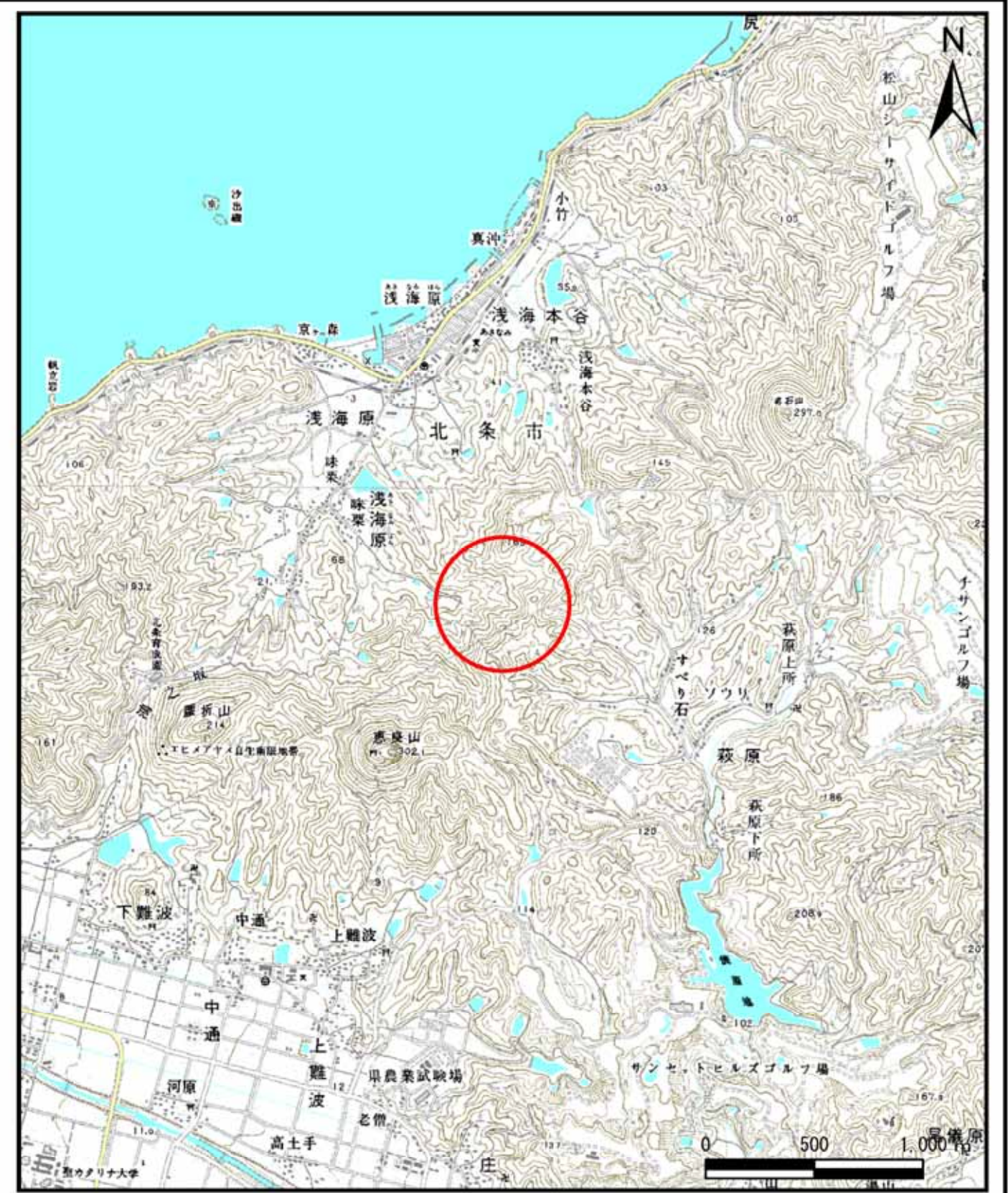


土砂災害警戒区域等の指定の公示に係る図書（その1）



(1/200,000)



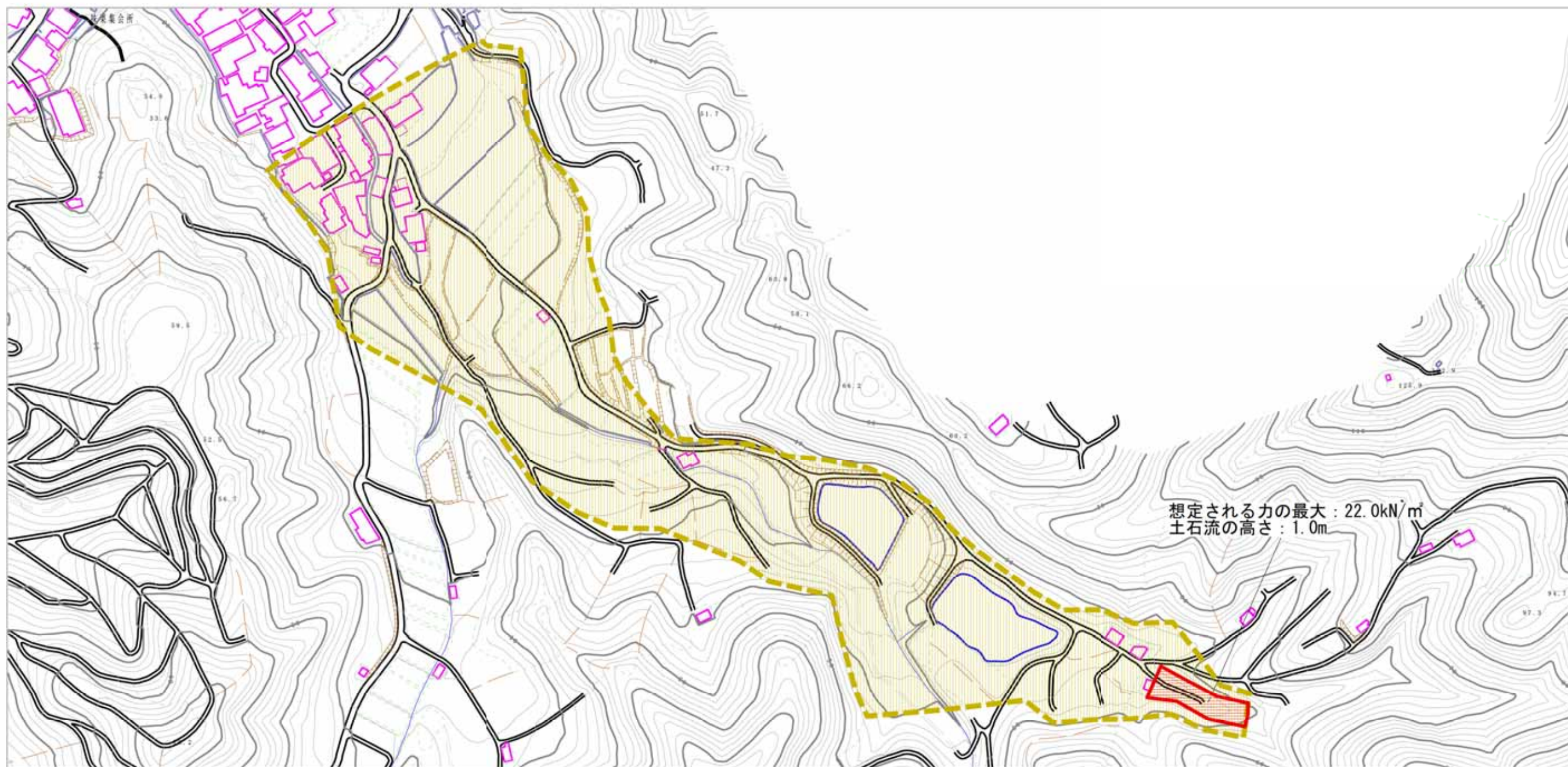
(1/25,000)

様式-1(土)
土砂災害警戒区域・土砂災害特別警戒区域 位置図

| | |
|---------|------------|
| 自然現象の種類 | 土石流 |
| 溪流番号 | 211-1210-2 |
| 溪流名 | 味栗3号谷 |
| 所在地 | 松山市浅海原 |

「この地図は、国土地理院長の承認を得て、同院発行の数値地図200000(地図画像)、数値地図25000(地図画像)を複製したものである。(承認番号 平22四複、第58号)」

土砂災害警戒区域等の指定の公示に係る図書（その2）



0 1 x 100m

様式-2(土)

土砂災害警戒区域・土砂災害特別警戒区域
区域図

土砂災害防止法施行令第2条の基準に該当する区域



自然現象
の種類

土石流

溪流番号

211-1210-2

土石流の高さが1mを超える場合、土石等の
移動による力が50kN/m²を超える区域



縮尺

告示番号

愛媛県告示第332号

溪流名

味栗3号谷

土石流の高さが1mを超える場合、土石等の
移動による力が50kN/m²以下の区域

1:2,500

告示年月日

平成27年3月24日

所在地

松山市浅海原

それ以外の区域

